

АКТ О НЕОБХОДИМОСТИ ВЫРУБКИ (СНОСА), ПЕРЕСАДКИ И ОБРЕЗКИ
ЗЕЛЕННЫХ НАСАЖДЕНИЙ

№ а-АОН-631 от « 26 » сентября 2026 года

Выдан: ООО «МУП РСУ 24», 236039, г. Калининград, ул. Багратиона, д. 82

(ФИО либо наименование юридического лица - собственника, землевладельца, землепользователя,
арендатора земельного участка, почтовый индекс, адрес)

На основании акта обследования зеленых насаждений: № а-ОЗН-373 от « 23 » марта 2026 года,
в срок (период) в ближайший разрешенный период (осень-зима 2026 г.; зима-весна 2027г.*)
установленный (предписанный) срок (период) выполнения работ

на земельном участке, расположенном: ул. Багратиона, 29

(адрес, адресные ориентиры земельного участка, кадастровый номер (при наличии))

в целях: предотвращения аварийной ситуации

разрешено (необходимо) выполнение следующих работ:

№ п/п	№ на схеме	Порода, вид зеленых насаждений	Диаметр ствола, см (на высоте 1,3 м для деревьев), возраст, лет (для кустарников)	Описание состояния	Мероприятия вырубка (снос), и/или обрезка зеленых насаждений
1	1	Алыча	26, 28	Разросшаяся крона	Формовочная обрезка с прореживанием кроны
2	2	Алыча	28	Разросшаяся крона	Формовочная обрезка с прореживанием кроны
3	3	Алыча	8, 6	Разросшаяся крона	Формовочная обрезка с прореживанием кроны
4	4	Алыча	12, 10, 10, 8, 7, 8	Разросшаяся крона	Формовочная обрезка с прореживанием кроны
5	5	Алыча	30, 32, 29	Разросшаяся крона	Формовочная обрезка с прореживанием кроны
Итого: 5 шт. – формовочная обрезка					

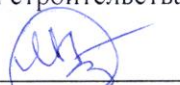
Приложение:

1. Копия акта обследования зеленых насаждений № а-ОЗН-373 от 23.03.2026;

2. Схема произрастания зеленых насаждений;

3. Фотофиксация зеленых насаждений.

Заместитель главы администрации,
председатель комитета городского хозяйства и строительства
администрации городского округа
«Город Калининград»


(подпись)

/М.В. Федосеев/
(ФИО)



Оригинал акта о необходимости вырубки (сноса), пересадки и обрезки зеленых насаждений подлежит возврату в комитет городского хозяйства и строительства администрации городского округа «Город Калининград» в течение 5 рабочих дней после выполнения работ по вырубке (сносу), пересадке и обрезке зеленых насаждений.

Оригинал акта о необходимости вырубки (сноса), пересадки и обрезки зеленых насаждений с приложением акта освидетельствования места вырубки (сноса) зеленых насаждений подлежит хранению в комитете городского хозяйства и строительства администрации городского округа «Город Калининград» в установленном порядке.

* разрешенный период – период, установленный Приказом комитета городского хозяйства и строительства «О разрешенном периоде производства работ по обрезке зеленых насаждений на территории городского округа «Город Калининград» (далее – Приказ) в связи с окончанием вегетационного периода. Омолаживающую и формовочную обрезку следует проводить ранней весной до распускания почек или осенью после листопада в соответствии с Приказом в действующей редакции на момент выполнения работ. Приказ размещается на официальном сайте администрации городского округа «Город Калининград» (www.klgd.ru/) в разделе/подразделе «Направление деятельности»/ «Городское хозяйство»/ «Озеленение»/ Приказ комитет городского хозяйства и строительства «О разрешенном периоде производства работ по обрезке зеленых насаждений на территории городского округа «Город Калининград».

УТВЕРЖДАЮ

Заместитель председателя комиссии по учету и вырубке (сносу) зеленых насаждений и компенсационному озеленению на территории городского округа «Город Калининград»

Семибратова О. А.

(фамилия, инициалы)

АКТ ОБСЛЕДОВАНИЯ ЗЕЛЕННЫХ НАСАЖДЕНИЙ

№ а-ОЗН- 343 от « 03 » сентября 20 26 года

Комиссией по учету и вырубке (сносу) зеленых насаждений и компенсационному озеленению на территории городского округа «Город Калининград» в составе:

Начальника отдела по обследованию зеленых насаждений МКУ «Калининградская служба заказчика»

Полянской А. С.

(должность, фамилия, инициалы)

Ведущего инженера отдела по обследованию зеленых насаждений МКУ «Калининградская служба заказчика»

Сирота А. А.

(должность, фамилия, инициалы)

на основании

задания на проведение оперативного обследования в связи с обращением юридического лица (№ в-КГХиС-1410 от 03.03.2026)

ООО «МУП РСУ 24», 236039, г. Калининград, ул. Багратиона, 82

в целях

оперативного обследования

проведено обследование зеленых насаждений, произрастающих на земельном участке, расположенном:

ул. Багратиона, 29

Результаты обследования зеленых насаждений:

На придомовой территории произрастают зеленые насаждения, в том числе:

№ п/п	№ на схеме	Порода зеленых насаждений	Экол. цен., балл	Диаметр ствола, см (на высоте 1,3 м для деревьев) / возраст, лет (для кустарников)	Оценка (описание) состояния зеленого насаждения	Рекомендуемые мероприятия
1	1	Алыча		26,28	Разросшаяся крона	Формовочная обрезка с прореживанием кроны
2	2	Алыча		28	Разросшаяся крона	Формовочная обрезка с прореживанием кроны
3	3	Алыча		8,6	Разросшаяся крона	Формовочная обрезка с прореживанием кроны
4	4	Алыча		12,10,10,8,7,8	Разросшаяся крона	Формовочная обрезка с прореживанием кроны
5	5	Алыча		30,32,29	Разросшаяся крона	Формовочная обрезка с прореживанием кроны

На момент обследования остальные зеленые насаждения, произрастающие на придомовой территории, находятся в здоровом, ослабленном и удовлетворительном

состоянии. Омолаживающей и формовочной обрезке деревья породы клен, береза, ясень, рябина, дуб не подлежат. Оснований для вырубки и обрезки остальных зеленых насаждений не выявлено.

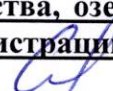
Приложение:

1. Схема расположения зеленых насаждений.
2. Фотофиксация зеленых насаждений.

Заместитель председателя комиссии

Начальник отдела озеленения управления благоустройства, озеленения и экологии комитета городского хозяйства и строительства администрации городского округа «Город Калининград»

(должность, подпись, фамилия, инициалы)

 О. А. Семибратова

Члены комиссии:

Начальник отдела

(должность, подпись, фамилия, инициалы)

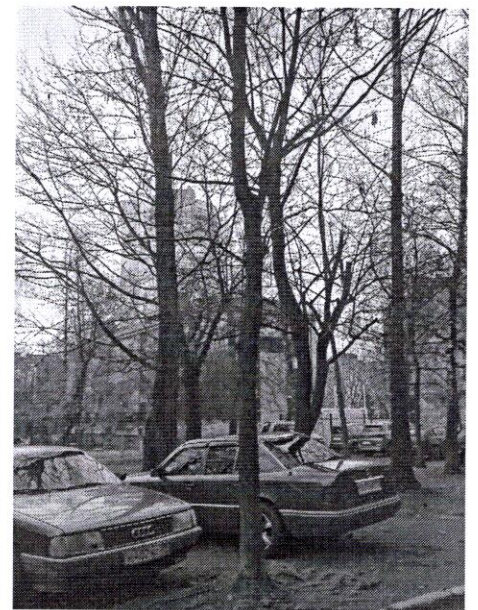
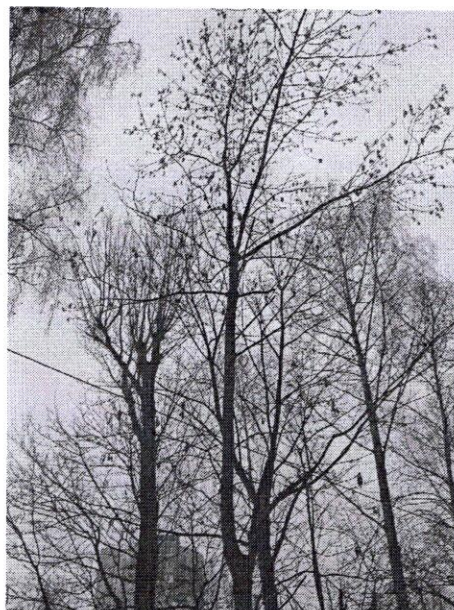
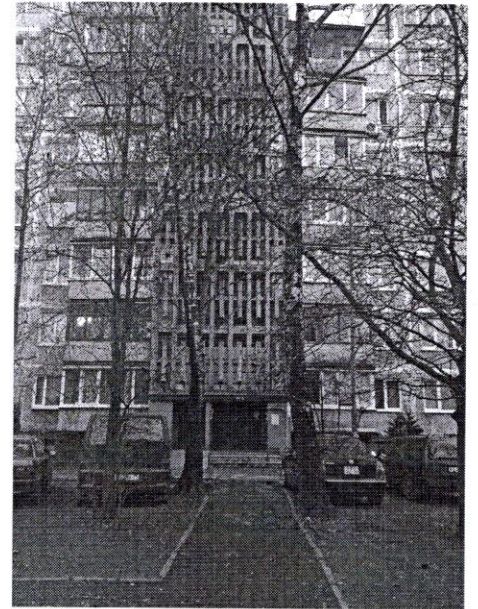
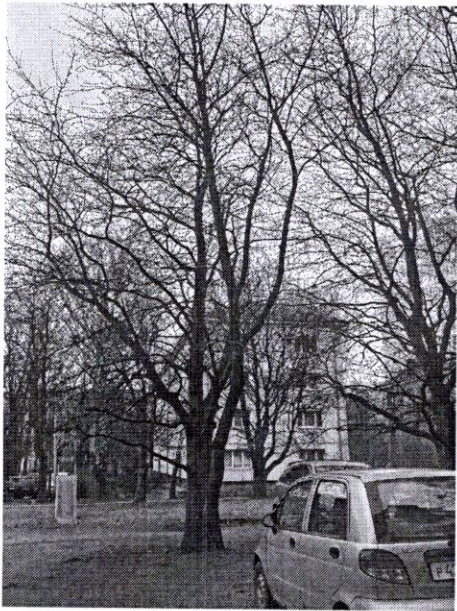
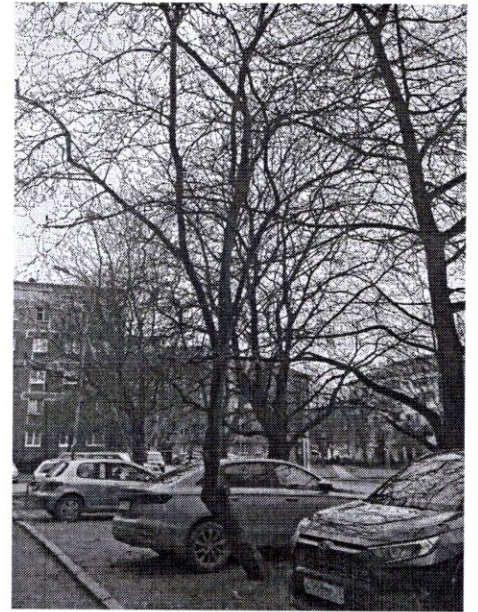
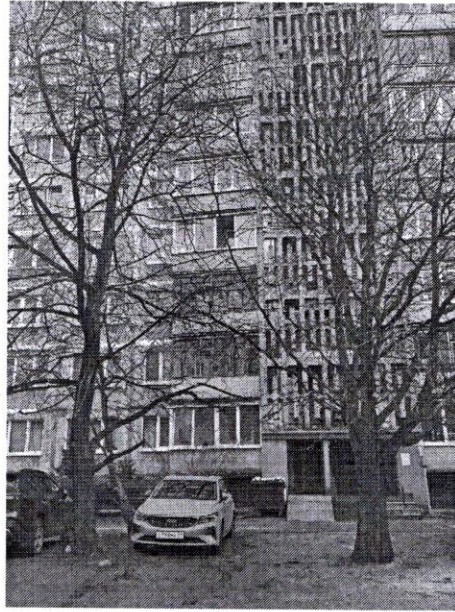
 А. С. Полянская

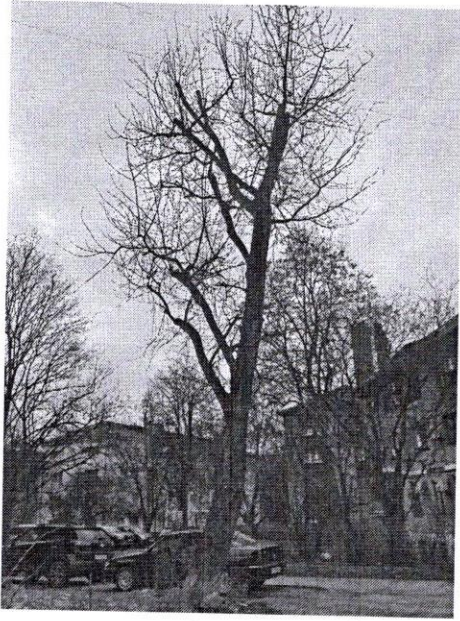
Ведущий инженер

(должность, подпись, фамилия, инициалы)

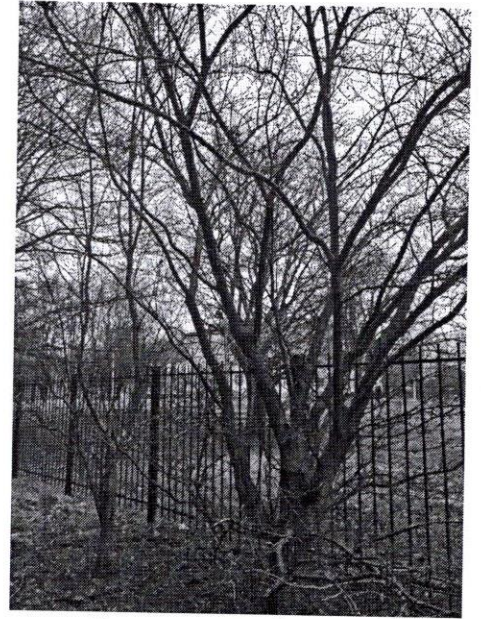
 А. А. Сирота





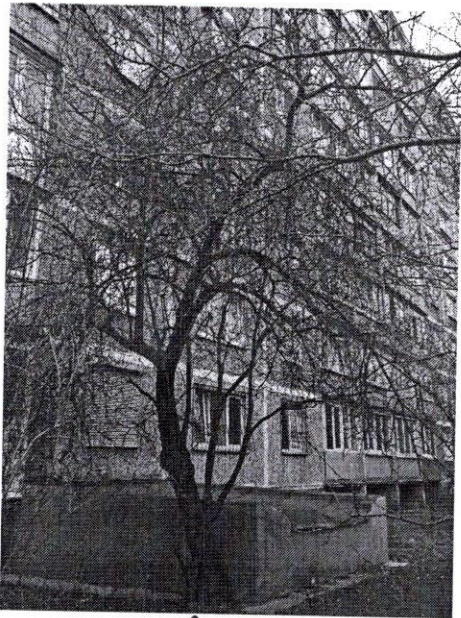


1

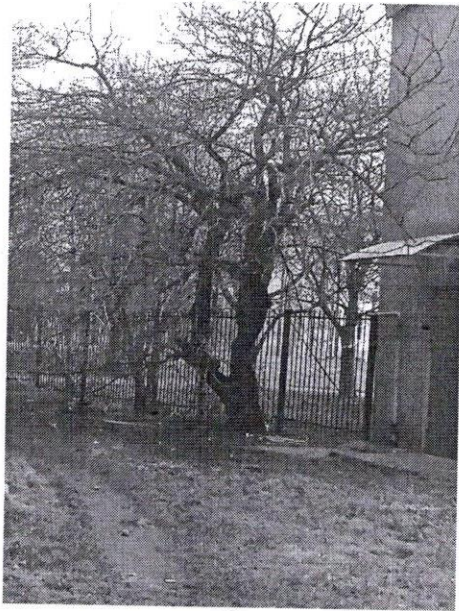


3

4



2



5