

**АКТ О НЕОБХОДИМОСТИ ВЫРУБКИ (СНОСА), ПЕРЕСАДКИ И ОБРЕЗКИ
ЗЕЛЕННЫХ НАСАЖДЕНИЙ**

№ а-АОН-2566 от « 7 » ноября 2025 года

Выдан: _____

*(ФИО либо наименование юридического лица - собственника, землевладельца, землепользователя,
арендатора земельного участка, почтовый индекс, адрес)*

На основании акта обследования зеленых насаждений: № а-ОЗН-2575 от «01» ноября 20 25 года,

в срок (период) **не позднее 1 (одного) месяца с момента получения данного акта**
установленный (предписанный) срок (период) выполнения работ

на земельном участке, расположенном: ул. Краснохолмская, 16

(адрес, адресные ориентиры земельного участка, кадастровый номер (при наличии))

В целях: **предотвращения аварийной ситуации**

разрешено (необходимо) выполнение следующих работ:

№ п/п	№ на схеме	Порода, вид зеленых насаждений	Диаметр ствола, см (на высоте 1,3 м для деревьев), возраст, лет (для кустарников)	Описание состояния	Мероприятия вырубка (снос), и/или обрезка зеленых насаждений
1	1	Дуб		В кроне присутствуют сухие ветви	Вырезка сухих ветвей
2	5	Дуб		В кроне присутствуют сухие ветви	Вырезка сухих ветвей
3	8	Дуб		В кроне присутствуют сухие ветви	Вырезка сухих ветвей
4	9	Дуб		В кроне присутствуют сухие ветви	Вырезка сухих ветвей
5	10	Дуб		В кроне присутствуют сухие ветви	Вырезка сухих ветвей
6	11	Дуб		В кроне присутствуют сухие ветви	Вырезка сухих ветвей
7	12	Дуб		В кроне присутствуют сухие ветви	Вырезка сухих ветвей
8	13	Дуб		В кроне присутствуют сухие ветви	Вырезка сухих ветвей
Итого: 8 шт. – вырезка сухих ветвей					

Приложение:

1. копия акта обследования зеленых насаждений № а-ОЗН-2575 от 05.11.2025;

2. схема произрастания зеленых насаждений;

3. фотофиксация зеленых насаждений.

Заместитель главы администрации,
председатель комитета городского хозяйства и строительства
администрации городского округа
«Город Калининград»

(подпись)

/М.В. Федосеев/
(ФИО)

М.П.

Оригинал акта о необходимости вырубki (сноса), пересадки и обрезки зеленых насаждений подлежит возврату в комитет городского хозяйства и строительства администрации городского округа «Город Калининград» в течение 5 рабочих дней после выполнения работ по вырубке (сносу), пересадке и обрезке зеленых насаждений.

Оригинал акта о необходимости вырубki (сноса), пересадки и обрезки зеленых насаждений с приложением акта освидетельствования места вырубki (сноса) зеленых насаждений подлежит хранению в комитете городского хозяйства и строительства администрации городского округа «Город Калининград» в установленном порядке.

УТВЕРЖДАЮ

Председатель комиссии по учету и вырубке (сносу) зеленых насаждений и компенсационному озеленению на территории городского округа «Город Калининград»

Маштаков В. А.

(фамилия, инициалы)

АКТ ОБСЛЕДОВАНИЯ ЗЕЛЕННЫХ НАСАЖДЕНИЙ

№ а-ОЗН- 2575 от « 01 » ноября 20 25 года

Комиссией по учету и вырубке (сносу) зеленых насаждений и компенсационному озеленению на территории городского округа «Город Калининград» в составе:

Ведущего инженера отдела по содержанию зеленых насаждений, скверов и зон отдыха МКУ «Калининградская служба заказчика» Полянской С. А.

(должность, фамилия, инициалы)

Ведущего инженера отдела по содержанию зеленых насаждений, скверов и зон отдыха МКУ «Калининградская служба заказчика» Сирота А. А.

(должность, фамилия, инициалы)

на основании

задания на проведение оперативного обследования в связи с обращением физического лица (№ 038-38/угр-10065 от 16.10.2025)

в целях

оперативного обследования

проведено обследование зеленых насаждений, произрастающих на земельном участке, расположенном:

ул. Краснохолмская, 16

Результаты обследования зеленых насаждений:

На придомовой территории произрастают зеленые насаждения, в том числе:

№ п/п	№ на схеме	Порода зеленых насаждений	Экол. цен., балл	Диаметр ствола, см (на высоте 1,3 м для деревьев) / возраст, лет (для кустарников)	Оценка (описание) состояния зеленого насаждения	Рекомендуемые мероприятия
1	1	Дуб			В кроне присутствуют сухие ветви	Вырезка сухих ветвей
2	2	Граб обыкновенный		26	Сильно ослабленное состояние: стволовая, прикорневая гниль, глубокое дупло, возможен слом ствола, угрожает падением, представляет угрозу жизни и здоровью граждан, а также причинения ущерба имуществу, больной, не подлежащий лечению и оздоровлению	Санитарная рубка
3	3	Граб обыкновенный		47	Сильно ослабленное состояние: прикорневая	Санитарная рубка

					гниль, глубокое дупло у основания, возможен слом ствола, угрожает падением, представляет угрозу жизни и здоровью граждан, а также причинения ущерба имуществу, больной, не подлежащий лечению и оздоровлению	
4	4	Граб обыкновенный		37	Сильно ослабленное состояние: глубокая прикорневая гниль, дупло у основания, возможен слом ствола, угрожает падением, представляет угрозу жизни и здоровью граждан, а также причинения ущерба имуществу, больной, не подлежащий лечению и оздоровлению	Санитарная рубка
5	5	Дуб			В кроне присутствуют сухие ветви	Вырезка сухих ветвей
6	6	Граб обыкновенный		31	Сильно ослабленное состояние: стволовая, прикорневая гниль, дупло у основания, отсутствует древесина, возможен слом ствола, угрожает падением, представляет угрозу жизни и здоровью граждан, а также причинения ущерба имуществу, больной, не подлежащий лечению и оздоровлению	Санитарная рубка
7	7	Граб обыкновенный		42	Сильно ослабленное состояние: стволовая, прикорневая гниль, глубокое дупло, возможен слом ствола, угрожает падением, представляет угрозу жизни и здоровью граждан, а также причинения ущерба имуществу, больной, не подлежащий лечению и оздоровлению	Санитарная рубка
8	8	Дуб			В кроне присутствуют сухие ветви	Вырезка сухих ветвей
9	9	Дуб			В кроне присутствуют сухие ветви	Вырезка сухих ветвей
10	10	Дуб			В кроне присутствуют сухие ветви	Вырезка сухих ветвей
11	11	Дуб			В кроне присутствуют сухие ветви	Вырезка сухих ветвей
12	12	Дуб			В кроне присутствуют сухие ветви	Вырезка сухих ветвей
13	13	Дуб			В кроне присутствуют сухие ветви	Вырезка сухих ветвей
14	14	Граб		29	Сильно разросшаяся крона	Омолаживающая обрезка на высоту 8 м с сохранением скелетных ветвей не менее 1/3 их длины

15	15	Граб		25	Сильно разросшаяся крона	Омолаживающая обрезка на высоту 8 м с сохранением скелетных ветвей не менее 1/3 их длины
16	16	Граб		38	Сильно разросшаяся крона	Омолаживающая обрезка на высоту 8 м с сохранением скелетных ветвей не менее 1/3 их длины
17	17	Граб		33	Сильно разросшаяся крона	Омолаживающая обрезка на высоту 8 м с сохранением скелетных ветвей не менее 1/3 их длины
18	18	Граб		30	Сильно разросшаяся крона	Омолаживающая обрезка на высоту 8 м с сохранением скелетных ветвей не менее 1/3 их длины
19	19	Граб		38	Сильно разросшаяся крона	Омолаживающая обрезка на высоту 8 м с сохранением скелетных ветвей не менее 1/3 их длины

Омолаживающей и формовочной обрезке деревья породы дуб не подлежат.

Приложение:

1. Схема расположения зеленых насаждений.
2. Фотофиксация зеленых насаждений.

Заместитель председателя комиссии:

Начальник отдела озеленения управления благоустройства, озеленения и экологии комитета городского хозяйства и строительства администрации городского округа «Город Калининград» *Открыск* **О. А. Семибратова**
(должность, подпись, фамилия, инициалы)

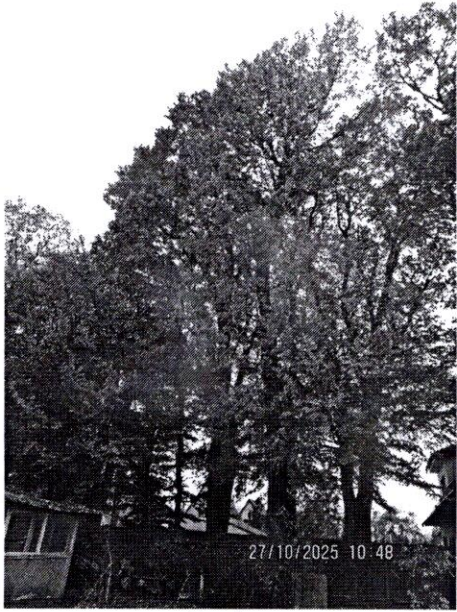
Члены комиссии:

Ведущий инженер* *А. С. Полянская*
(должность, подпись, фамилия, инициалы)

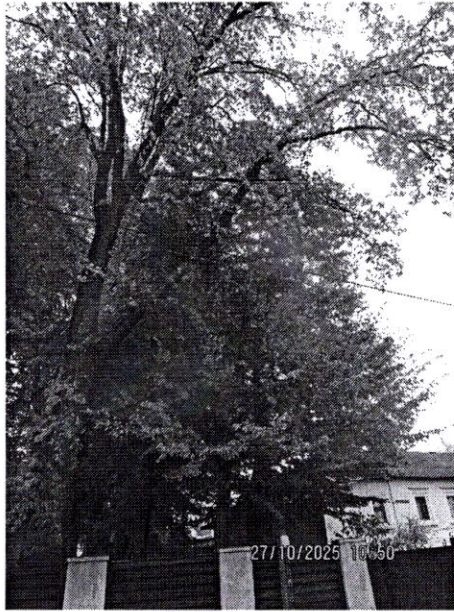
Ведущий инженер* *А. А. Сирота*
(должность, подпись, фамилия, инициалы)

*- специалист, имеющий квалификацию «Лесопатолог»

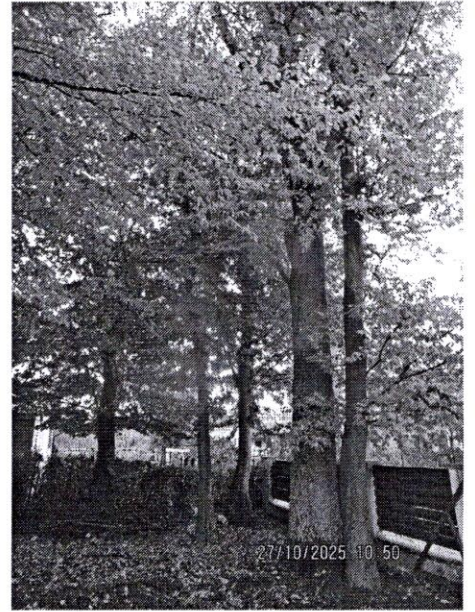




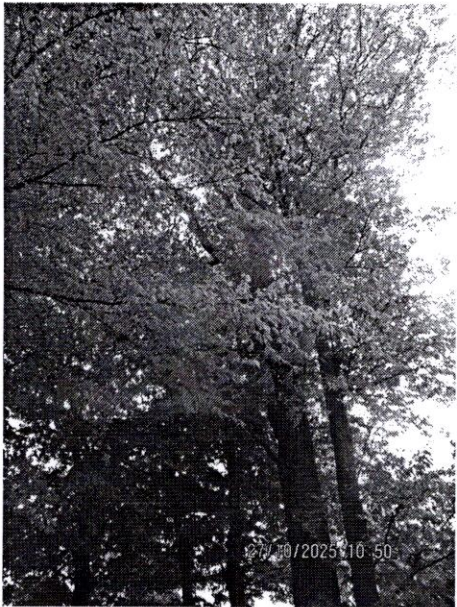
7-11



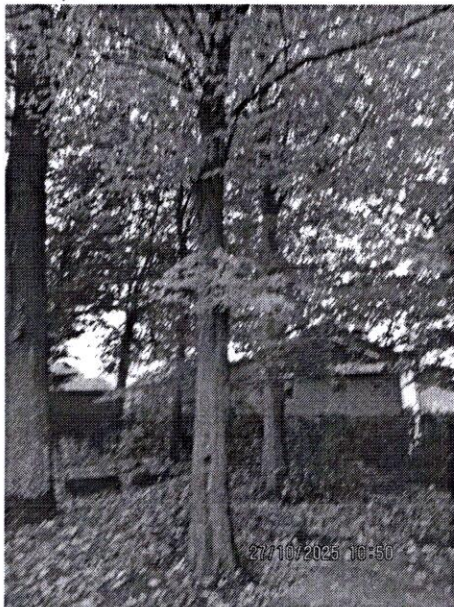
19 13



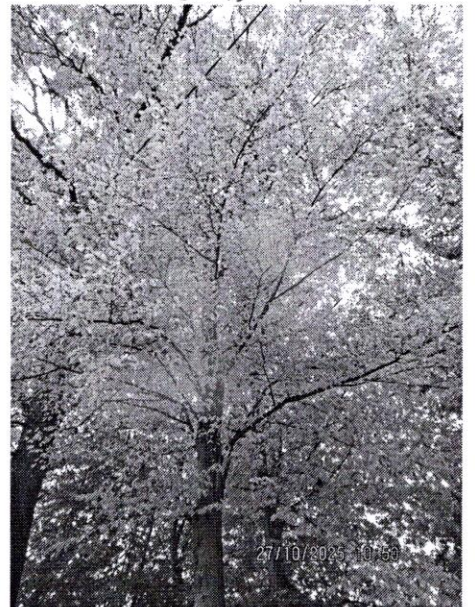
3 2 15 1 14



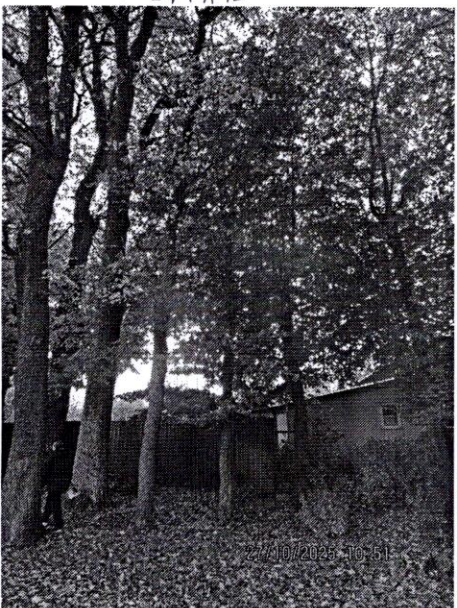
1-3, 14, 15



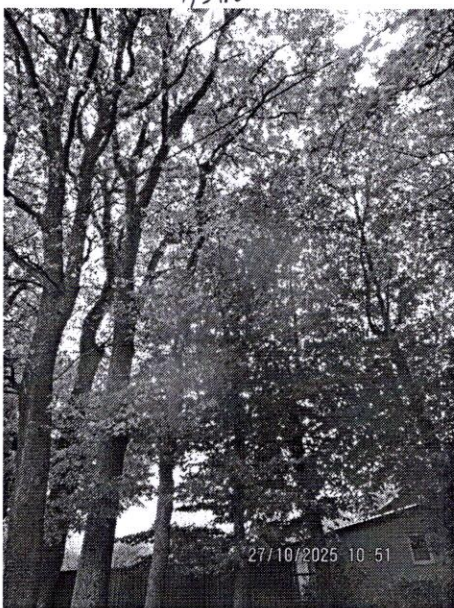
4, 5, 16



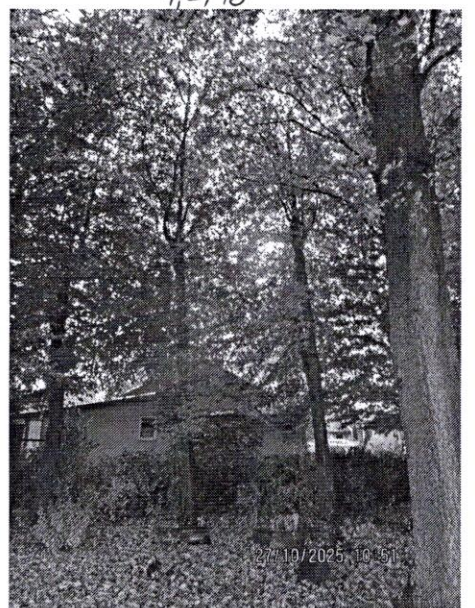
4, 5, 16



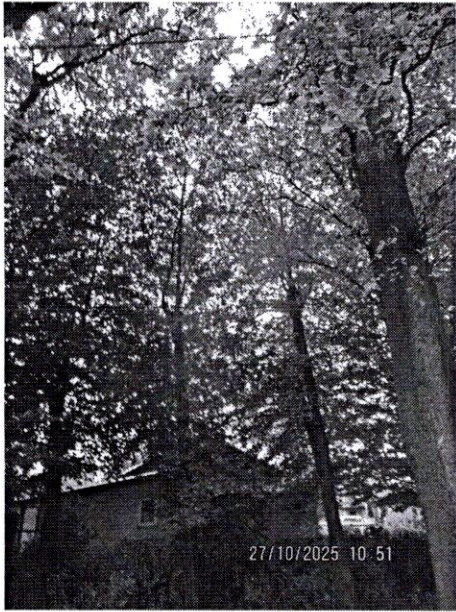
6-9



6-9



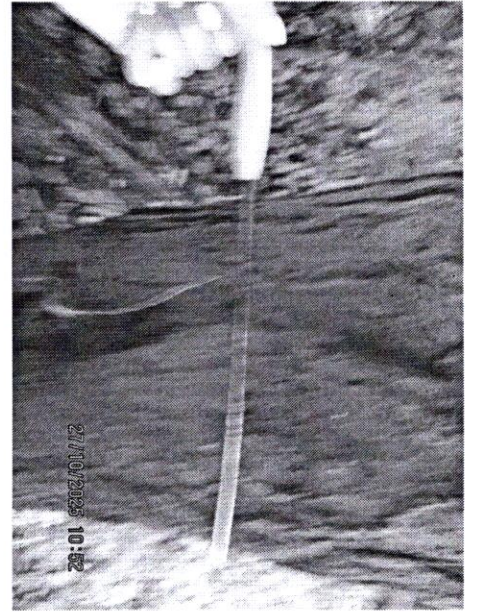
7 18 17



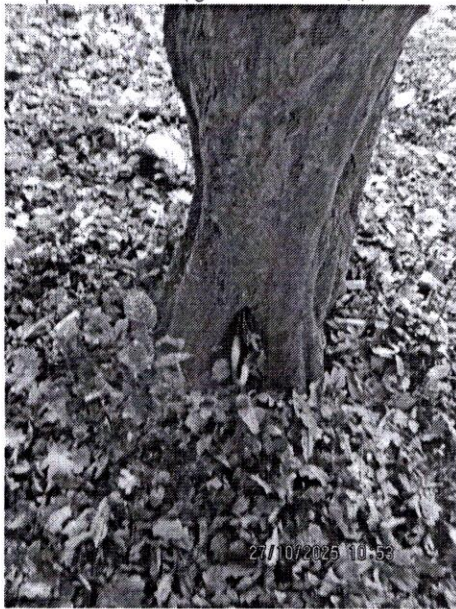
4 18 17



4



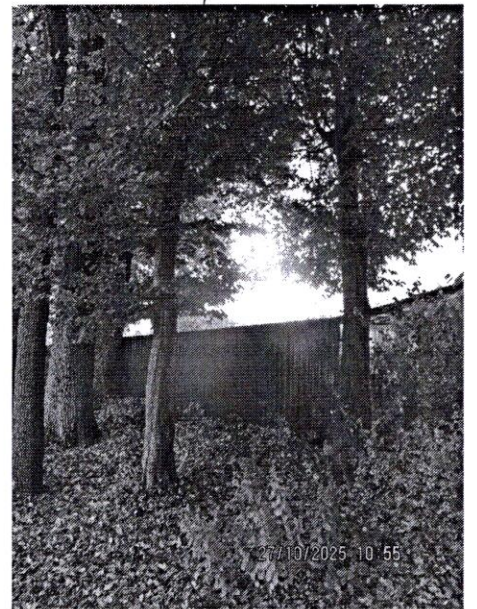
4



6



6



6

7

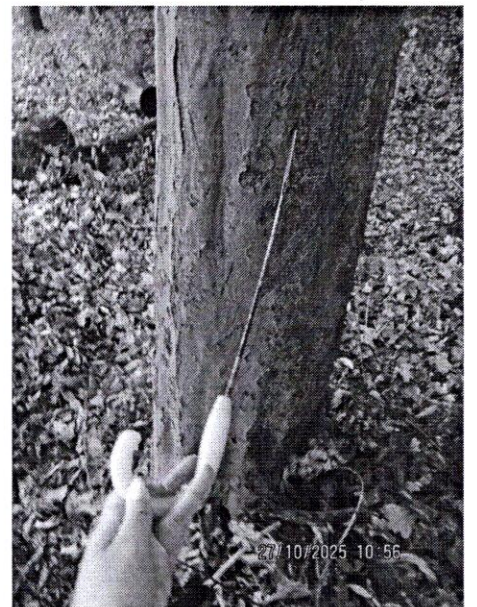


6

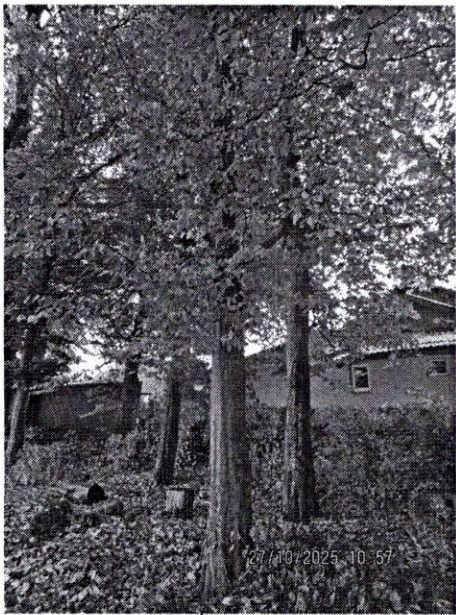
7



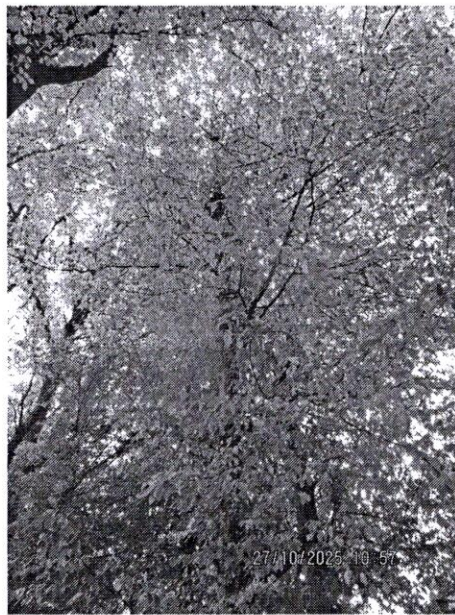
4



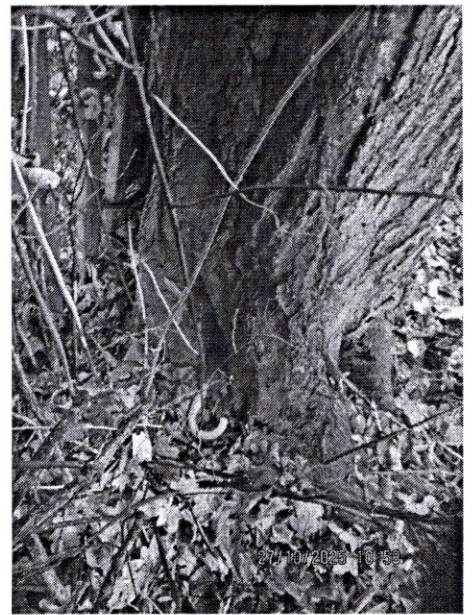
4



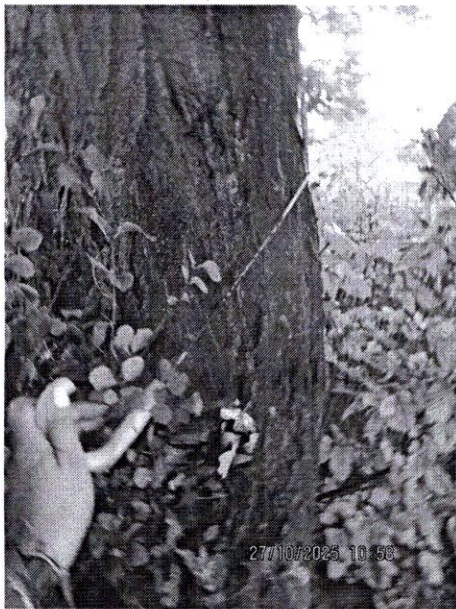
4



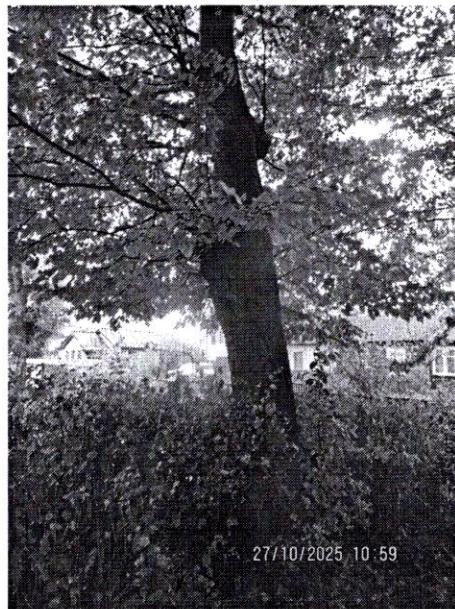
4



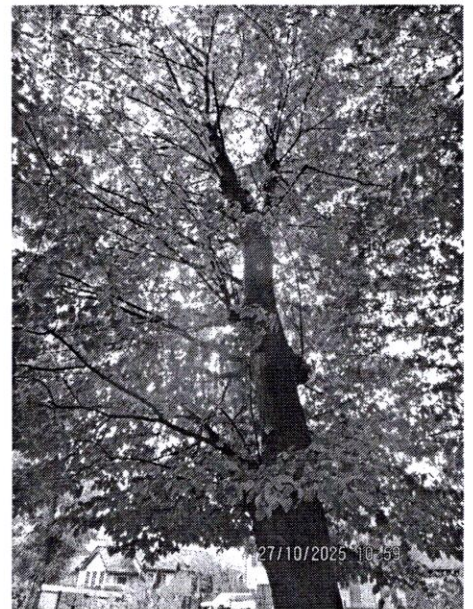
3



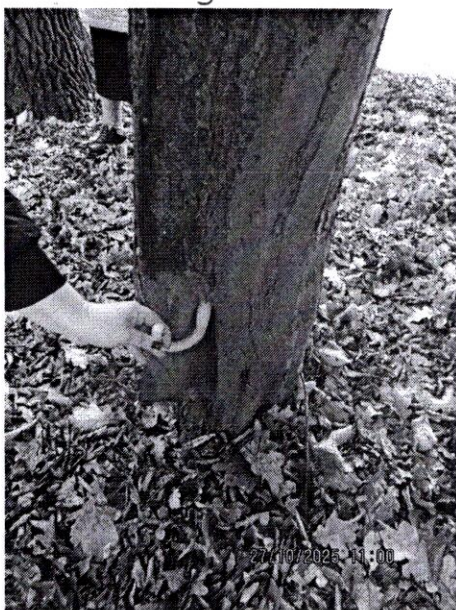
3



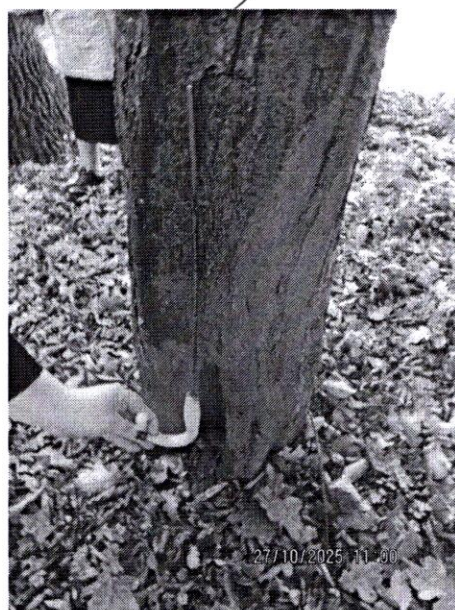
3



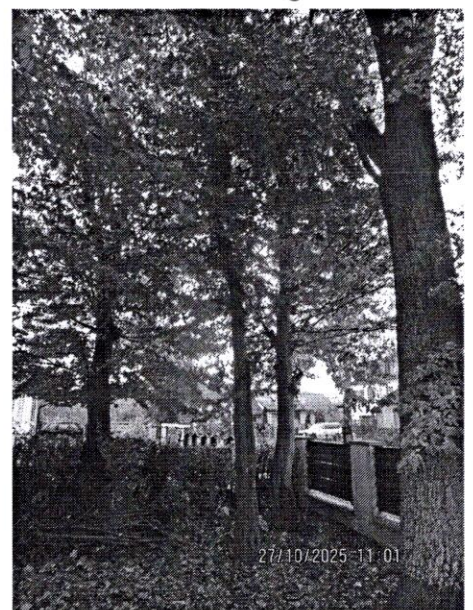
3



2



2



3 2 15 ~~1~~