

АКТ О НЕОБХОДИМОСТИ ВЫРУБКИ (СНОСА), ПЕРЕСАДКИ И ОБРЕЗКИ
ЗЕЛЕННЫХ НАСАЖДЕНИЙ

№ а-АОН- 945 от « 28 » апреля 2026 года

Выдан: ООО «ЖЭУ - 18», 236017, г. Калининград, ул. Бородинская, д. 14

(ФИО либо наименование юридического лица - собственника, землевладельца, землепользователя,
арендатора земельного участка, почтовый индекс, адрес)

На основании акта обследования зеленых насаждений: № а-ОЗН-716 от «23» апреля 2026 года
в срок (период)) в ближайший разрешенный период (осень-зима 2026 г. – зима-весна 2027 г.)*
установленный (предписанный) срок (период) выполнения работ

на земельном участке, расположенном: ул. Минина и Пожарского, 10

(адрес, адресные ориентиры земельного участка, кадастровый номер (при наличии))

в целях: проведения рубок ухода

разрешено (необходимо) выполнение следующих работ:

№ п/п	№ на схеме	Порода, вид зеленых насаждений	Диаметр ствола, см (на высоте 1,3 м для деревьев), возраст, лет (для кустарников)	Описание состояния	Мероприятия <i>вырубка (нос), и/или обрезка зеленых насаждений</i>
1	3	Слива	22	Разросшаяся крона	Формовочная обрезка
2	4	Слива	11,15	Разросшаяся крона	Формовочная обрезка
3	5	Слива	16	Сильно разросшаяся крона	Омолаживающая обрезка на высоту 7 м с сохранением скелетных ветвей не менее 1/3 их длины
4	7	Слива	21	Разросшаяся крона	Формовочная обрезка
5	8	Алыча	41	Сильно разросшаяся крона	Омолаживающая обрезка на высоту 6 м с сохранением скелетных ветвей не менее 1/3 их длины
6	9	Слива	26	Сильно разросшаяся крона	Омолаживающая обрезка на высоту 6 м с сохранением скелетных ветвей не менее 1/3 их длины
7	11	Яблоня	22	Разросшаяся крона	Формовочная обрезка
8	14	Слива	19	Разросшаяся крона	Формовочная обрезка
9	15	Яблоня	27	Разросшаяся крона	Формовочная обрезка
Итого: 6 шт. – формовочная обрезка, 3 – омолаживающая обрезка					

Приложение:

1. Копия акта обследования зеленых насаждений № а-ОЗН-716 от 27.04.2026 года

2. Схема расположения зеленых насаждений;

3. Фотофиксация зеленых насаждений.

И. о. председателя комитета городского хозяйства и строительства администрации городского округа «Город Калининград»

М.П.

(подпись)

/ Л.Ф. Пильтихина/

(ФИО)

Оригинал акта о необходимости вырубки (сноса), пересадки и обрезки зеленых насаждений подлежит возврату в комитет городского хозяйства и строительства администрации городского округа «Город Калининград» в течение 5 рабочих дней после выполнения работ по вырубке (сносу), пересадке и обрезке зеленых насаждений.

Оригинал акта о необходимости вырубки (сноса), пересадки и обрезки зеленых насаждений с приложением акта освидетельствования места вырубки (сноса) зеленых насаждений подлежит хранению в комитете городского хозяйства и строительства администрации городского округа «Город Калининград» в установленном порядке.

* разрешенный период – период, установленный Приказом комитета городского хозяйства и строительства «О разрешенном периоде производства работ по обрезке зеленых насаждений на территории городского округа «Город Калининград» (далее – Приказ) в связи с окончанием вегетационного периода.

Омоложивающую и формовочную обрезку следует проводить ранней весной до распускания почек или осенью после листопада в соответствии с Приказом в действующей редакции на момент выполнения работ.

Приказ размещается на официальном сайте администрации городского округа «Город Калининград» (www.klgd.ru/) в разделе/подразделе «Направление деятельности»/ «Городское хозяйство»/ «Озеленение»/ Приказ комитета городского хозяйства и строительства «О разрешенном периоде производства работ по обрезке зеленых насаждений на территории городского округа «Город Калининград».

УТВЕРЖДАЮ

Председатель комиссии по учету и вырубке (сносу) зеленых насаждений и компенсационному озеленению на территории городского округа «Город Калининград»

Орлов А. В.

(фамилия, инициалы)

АКТ ОБСЛЕДОВАНИЯ ЗЕЛЕННЫХ НАСАЖДЕНИЙ

№ **а-ОЗН- 416** от « **27** » **апреля** 20 **26** года

Комиссией по учету и вырубке (сносу) зеленых насаждений и компенсационному озеленению на территории городского округа «Город Калининград» в составе:

Ведущего инженера отдела по обследованию зеленых насаждений
МКУ «Калининградская служба заказчика» **Сирота А. А.**

(должность, фамилия, инициалы)

Ведущего инженера отдела по обследованию зеленых насаждений
МКУ «Калининградская служба заказчика» **Федоровой О. О.**

(должность, фамилия, инициалы)

на основании

задания на проведение оперативного обследования в связи с обращением физического лица (№ з-КГХиС-250 от 06.04.2026)

в целях

оперативного обследования

проведено обследование зеленых насаждений, произрастающих на земельном участке, расположенном:

ул. Минина и Пожарского, 10

Результаты обследования зеленых насаждений:

На придомовой территории произрастают зеленые насаждения, в том числе:

№ п/п	№ на схеме	Порода зеленых насаждений	Экол. цен., балл	Диаметр ствола, см (на высоте 1,3 м для деревьев) / возраст, лет (для кустарников)	Оценка (описание) состояния зеленого насаждения	Рекомендуемые мероприятия
1	1	Береза			В кроне присутствуют сухие ветви. Ветви касаются крыши МКД. Имеется сухобочина с присутствием незначительной стволовой гнили.	Вырезка сухих ветвей. Обрезка ветвей, касающихся крыши МКД.
2	6	Слива домашняя		12	Сильно ослабленное состояние: слом одной вершины с обрыванием части ствола, возможен слом второй вершины, ассиметричная крона, угрожает падением, представляет угрозу жизни и здоровью граждан, а также причинения ущерба имуществу, больная, не подлежащая лечению и оздоровлению.	Санитарная рубка.

3	10	Яблоня домашняя		23	Сильно ослабленное состояние: обширная стволовая гниль до высоты 0,9 м, прикорневая гниль, сломы ветвей, возможен слом ствола у основания, угрожает падением, представляет угрозу жизни и здоровью граждан, а также причинения ущерба имуществу, больная, не подлежащая лечению и оздоровлению	Санитарная рубка.
4	12	Яблоня домашняя		27	Сильно ослабленное состояние: обширное дупло до высоты 1,6 м с отсутствием древесины, стволовая, прикорневая гниль, трещина ствола, возможен разлом ствола, угрожает падением, представляет угрозу жизни и здоровью граждан, а также причинения ущерба имуществу, больная, не подлежащая лечению и оздоровлению	Санитарная рубка.
5	13	Яблоня домашняя		20	Сильно ослабленное состояние: сквозное дупло на высоте 0,5 м с отсутствием древесины, стволовая, прикорневая гниль, заселена стволовыми вредителями, возможен слом ствола, угрожает падением, представляет угрозу жизни и здоровью граждан, а также причинения ущерба имуществу, больная, не подлежащая лечению и оздоровлению	Санитарная рубка.
6	16	Ясень			В кроне присутствуют сухие ветви. Ветви касаются крыши МКД.	Вырезка сухих ветвей. Обрезка ветвей, касающихся крыши МКД.

7	3	Слива		22	Разросшаяся крона.	Формовочная обрезка.
8	4	Слива		11, 15	Разросшаяся крона.	Формовочная обрезка.
9	5	Слива		16	Сильно разросшаяся крона.	Омолаживающая обрезка на высоту 7 м с сохранением скелетных ветвей не менее 1/3 их длины.
10	7	Слива		21	Разросшаяся крона.	Формовочная обрезка.
11	8	Алыча		41	Сильно разросшаяся крона с присутствием сухих ветвей.	Омолаживающая обрезка на высоту 6 м с сохранением

						скелетных ветвей не менее 1/3 их длины и вырезкой сухих ветвей.
12	9	Слива		26	Сильно разросшаяся крона.	Омоложивающая обрезка на высоту 6 м с сохранением скелетных ветвей не менее 1/3 их длины.
13	11	Яблоня		22	Разросшаяся крона с присутствием сухих, сломленных, зависших ветвей.	Формовочная обрезка с вырезкой сухих, сломленных, зависших ветвей.
14	14	Слива		19	Разросшаяся крона.	Формовочная обрезка.
15	15	Яблоня		27	Разросшаяся крона с присутствием сухих ветвей и омелы.	Формовочная обрезка с вырезкой сухих ветвей и кустов омелы.
16	2	Яблоня домашняя		18	Сильно ослабленное состояние: аварийный наклон, частичное оголение корней, провалы грунта в районе корневой плиты, возможен слом ствола, угрожает падением, представляет угрозу жизни и здоровью граждан, а также причинения ущерба имуществу.	Вырубка.

Омоложивающей и формовочной обрезке деревья породы береза, ясень не подлежат.

Приложение:

1. Схема расположения зеленых насаждений.
2. Фотофиксация зеленых насаждений.

Заместитель председателя комиссии:

Начальник отдела озеленения управления благоустройства, озеленения и экологии комитета городского хозяйства и строительства администрации городского округа «Город Калининград»

(должность, подпись, фамилия, инициалы)

 **О. А. Семибратова**

Члены комиссии:

Ведущий инженер*

(должность, подпись, фамилия, инициалы)

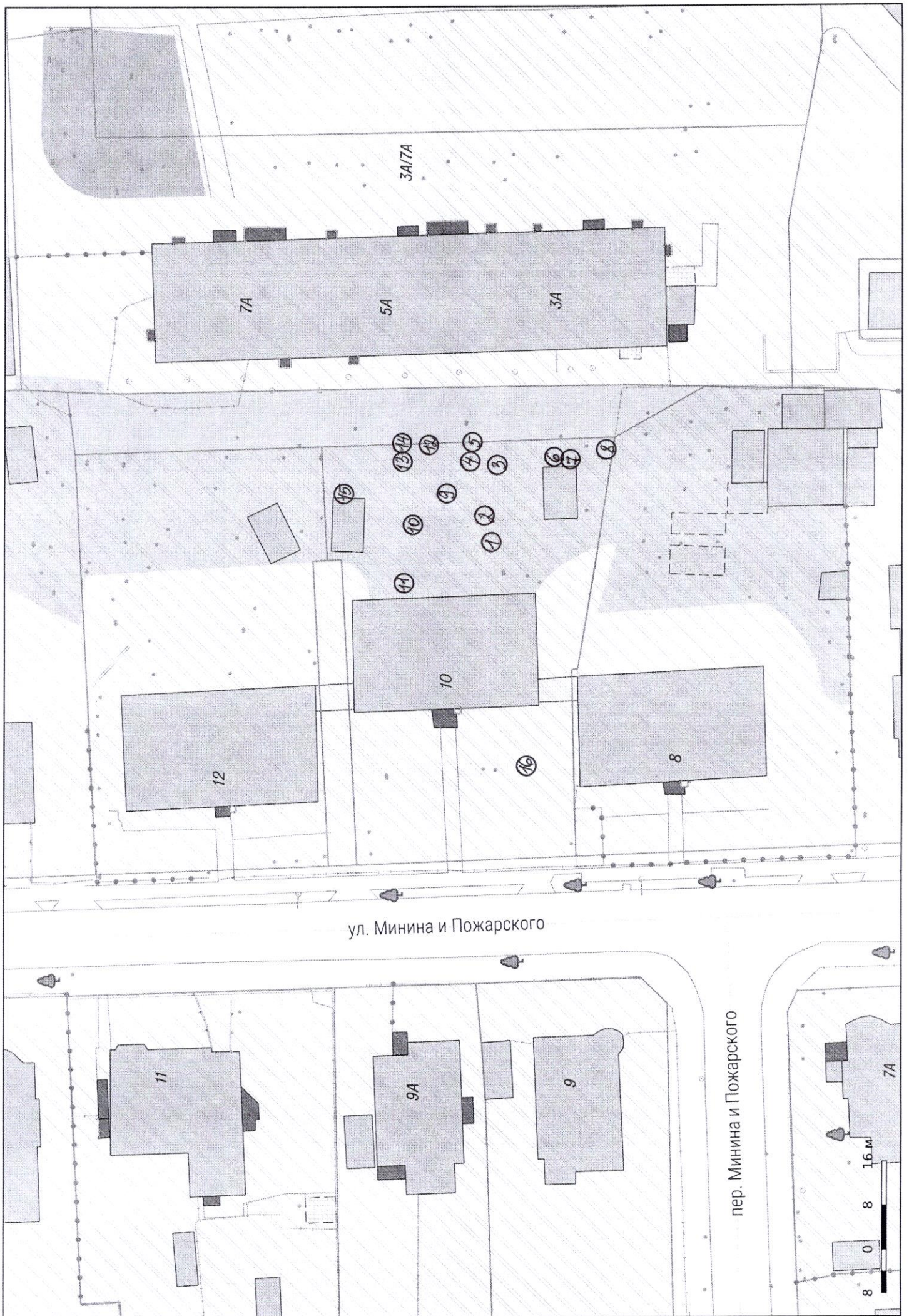
 **А. А. Сирота**

Ведущий инженер

(должность, подпись, фамилия, инициалы)

 **О. О. Федорова**

*- специалист, имеющий квалификацию «Лесопатолог»



3A/7A

7A

5A

3A

12

10

8

11

9A

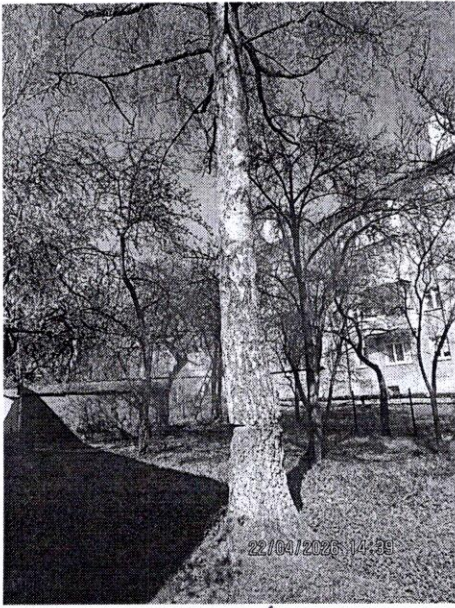
9

7A

ул. Минина и Пожарского

пер. Минина и Пожарского

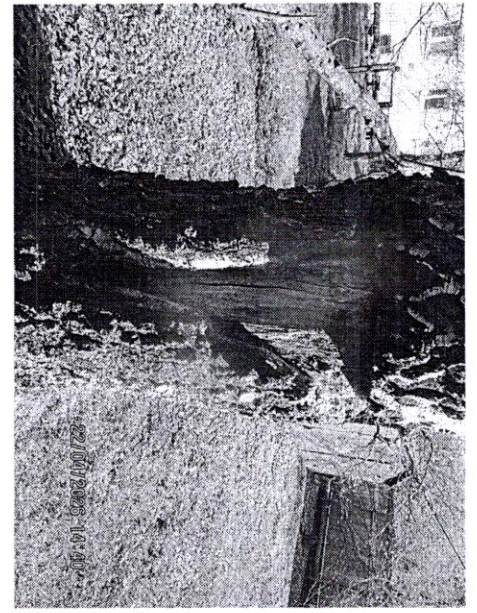
8 0 8 16 м



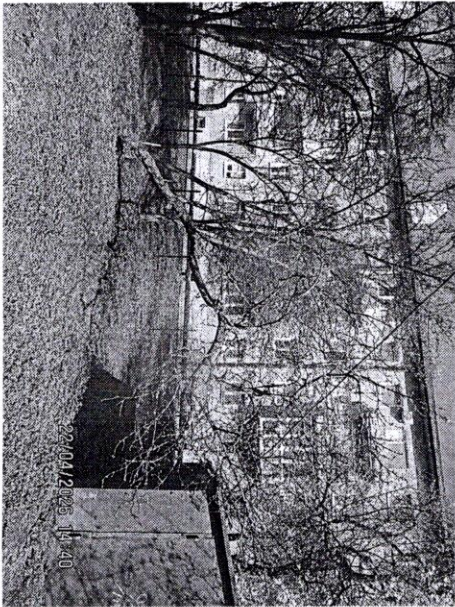
1



1



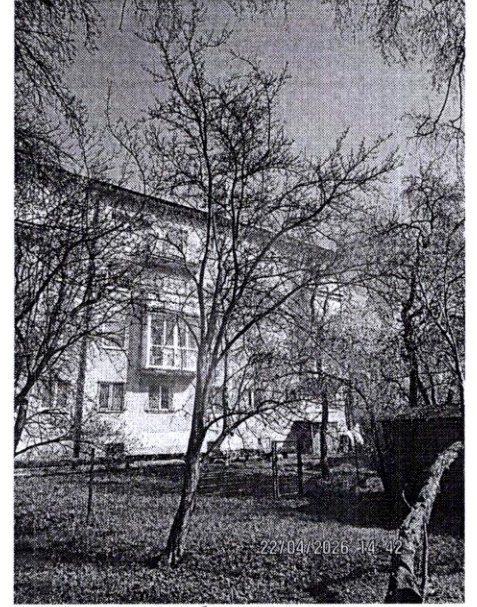
1



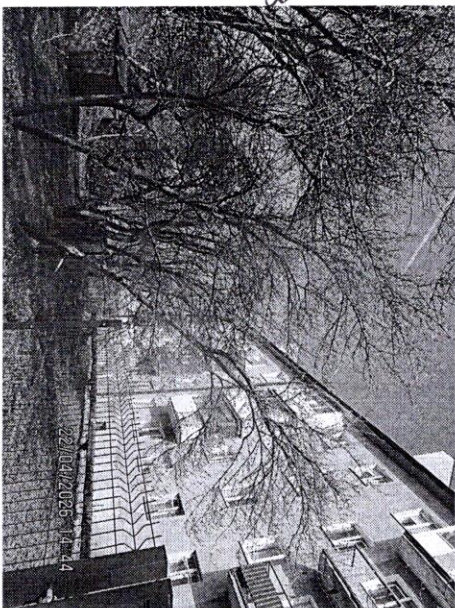
2



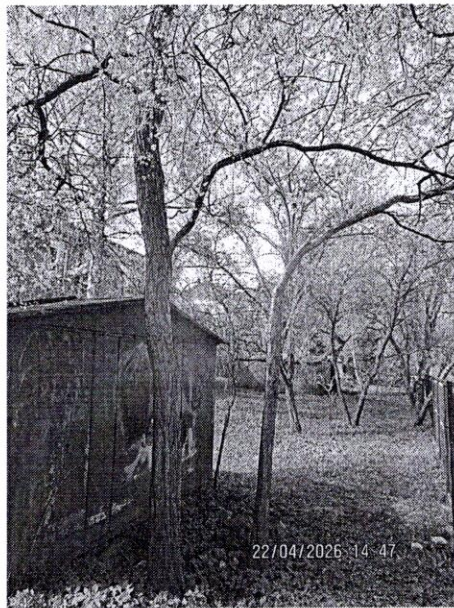
2



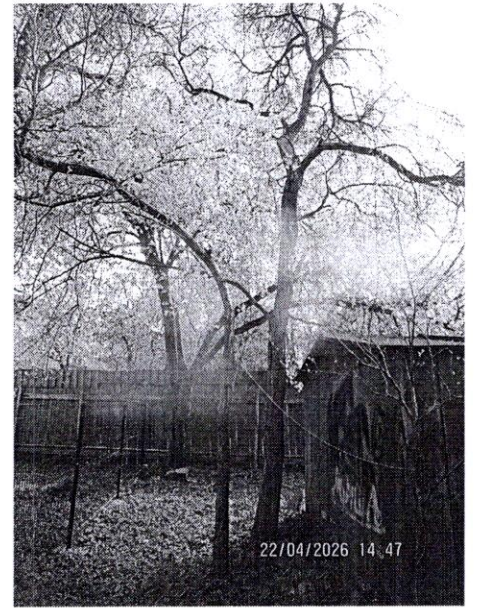
3



4, 5



6, 7



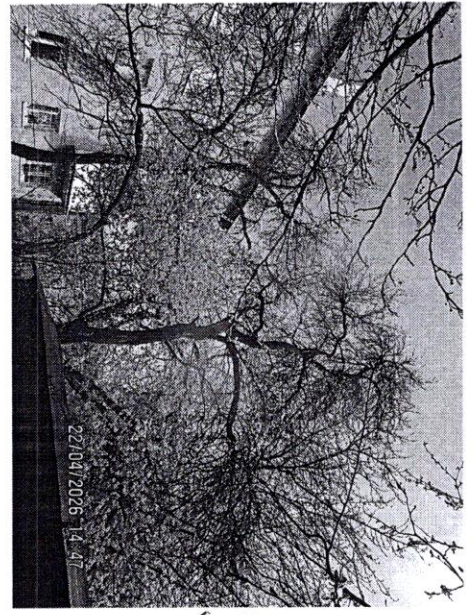
6, 7



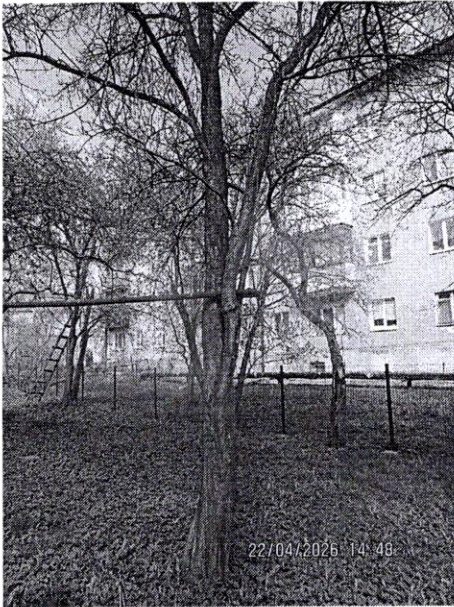
6



7



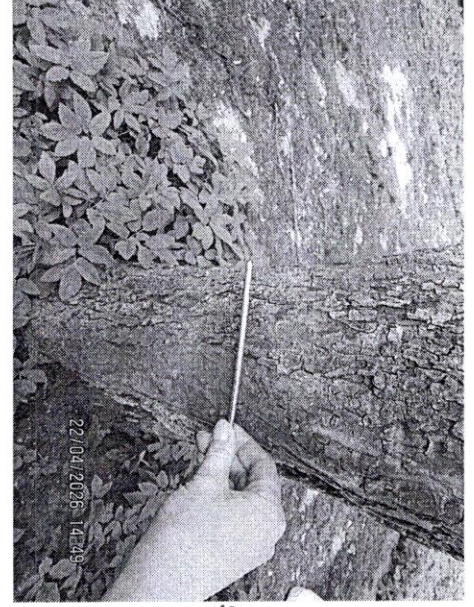
6, 7



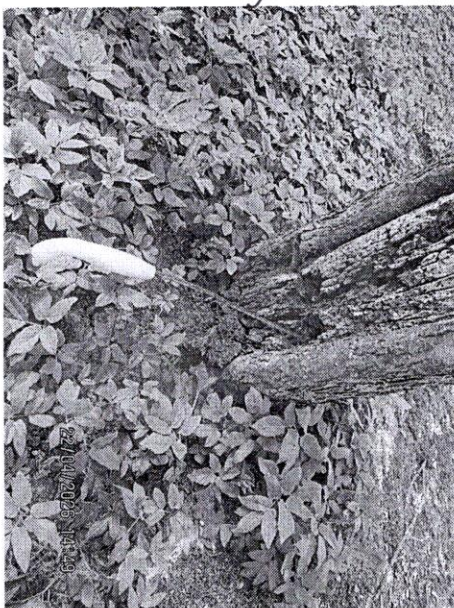
9



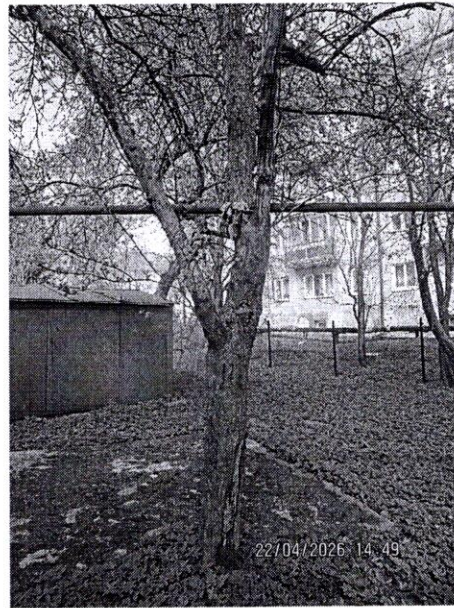
9



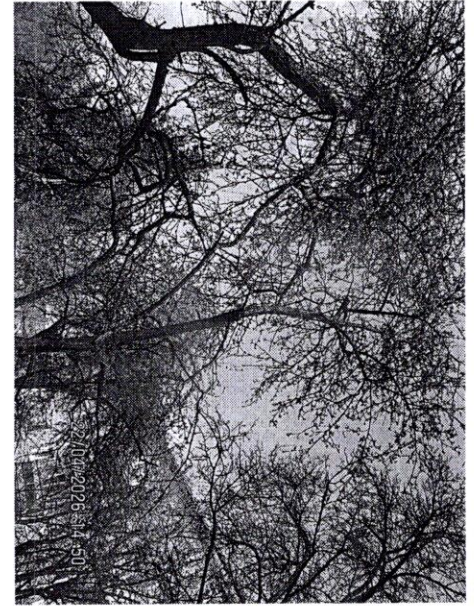
10



10



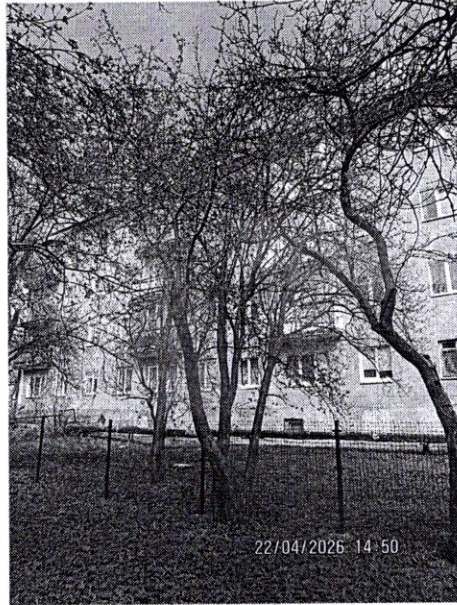
10



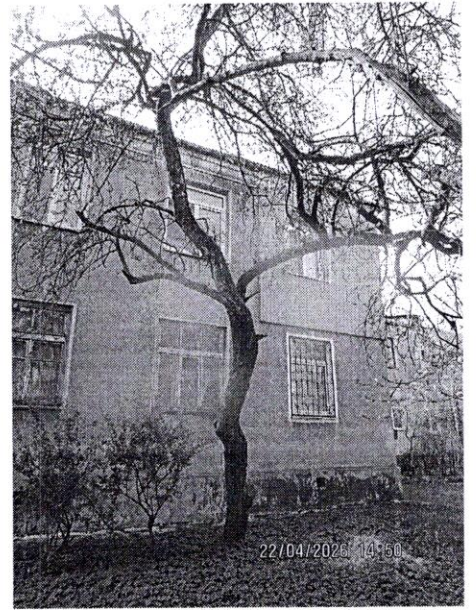
10



12



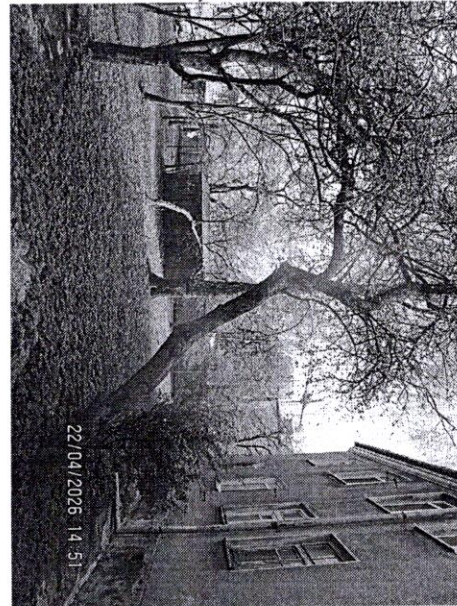
13, 14



11



11



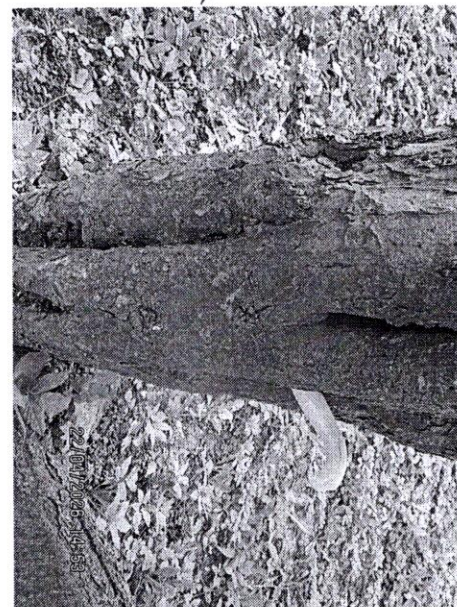
11



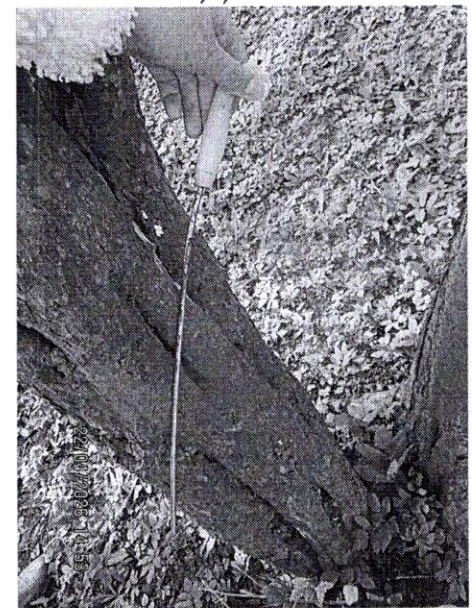
11



12



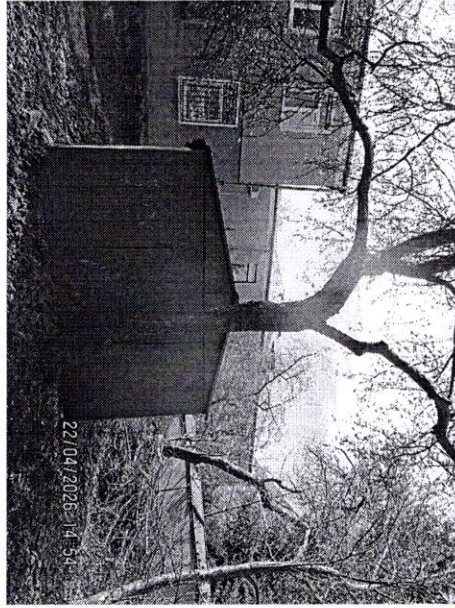
13



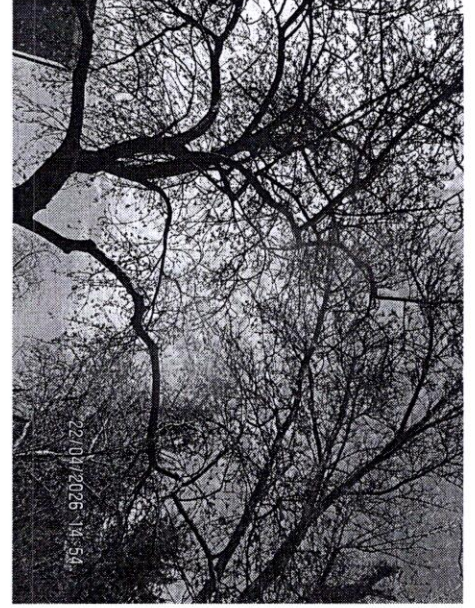
13



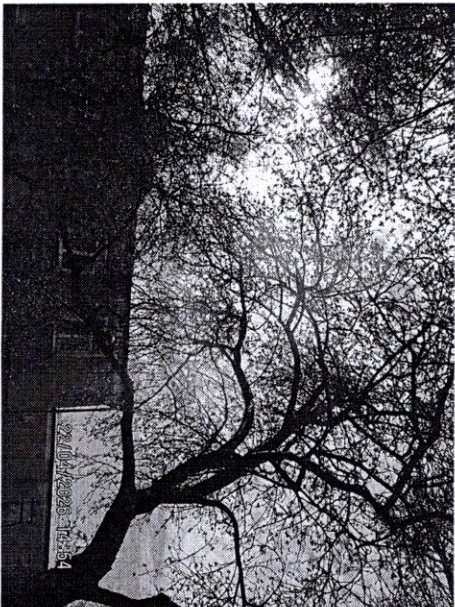
13



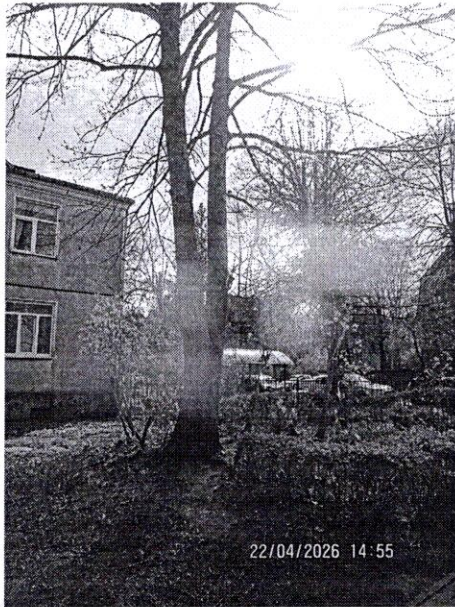
15



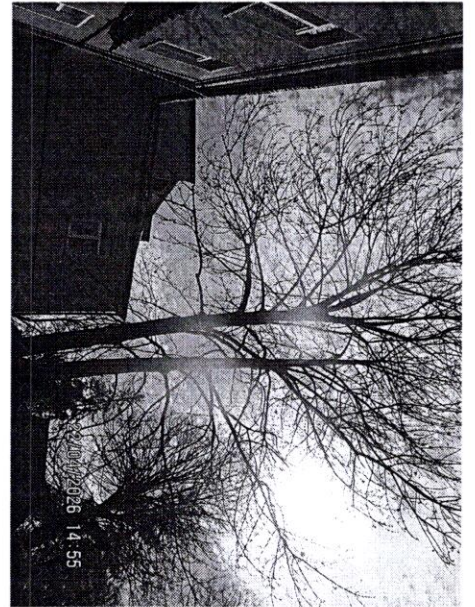
15



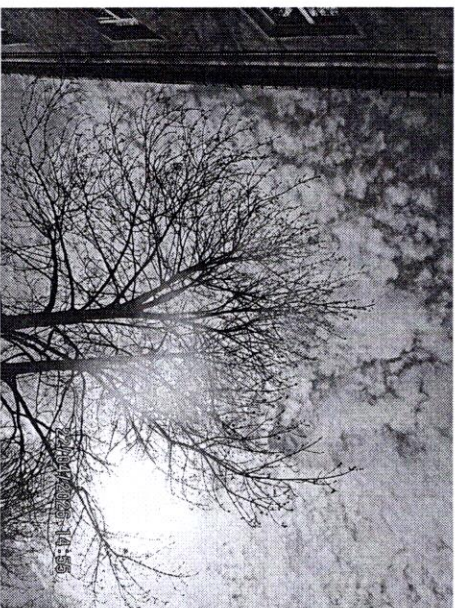
15



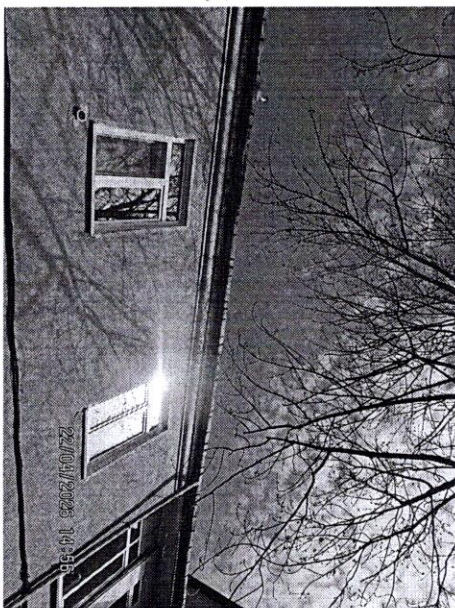
16



16



16



16