



**Проект планировки территории с проектом межевания в его составе, предусматривающий размещение линейного объекта местного значения «Реконструкция Эстакадного моста» на участке улично-дорожной сети от пр-та Московского до ул. Портовой в г. Калининграде**

**Проект межевания территории**

**Основная часть проекта межевания территории**

**Раздел 1. Проект межевания территории. Графическая часть.**

**511-ДПТЗ**

**Том 5**



**Проект планировки территории с проектом межевания в его составе, предусматривающий размещение линейного объекта местного значения «Реконструкция Эстакадного моста» на участке улично-дорожной сети от пр-та Московского до ул. Портовой в г. Калининграде**

**Проект межевания территории**

**Основная часть проекта межевания территории**

**Раздел 1. Проект межевания территории. Графическая часть.**

**511-ДПТЗ**

**Том 5**



Главный инженер –  
первый вице-президент

18.07.2025


А. В. Батурин

Главный специалист

18.07.2025

И. В. Петин

Взам. инв. №	
Подп. и дата	
Инв. № подл.	

№ томов	Наименование тома	Наименование чертежей																														
<b>Основная часть проекта планировки территории.</b>																																
Том 1	Раздел 1. Проект планировки территории. Графическая часть.	ПП1-Чертеж красных линий; ПП2-Чертеж границ зон планируемого размещения линейных объектов и границ зон планируемого размещения линейных объектов, подлежащих реконструкции в связи с изменением их местоположения.																														
Том 2	Раздел 2. Положение о размещении линейных объектов.																															
<b>Материалы по обоснованию проекта планировки территории.</b>																																
Том 3	Раздел 3. Материалы по обоснованию проекта планировки территории. Графическая часть.	ПП3-Схема расположения элементов планировочной структуры; ПП4-Схема использования территории в период подготовки проекта планировки территории; ПП5-Схема организации улично-дорожной сети и движения транспорта; ПП6-Схема вертикальной планировки территории, инженерной подготовки и инженерной защиты территории; ПП7-Схема границ зон с особыми условиями использования территории, особо охраняемых природных территорий, лесничеств и территорий подверженных риску возникновения чрезвычайных ситуаций природного и техногенного характера (пожар, взрыв, химическое, радиоактивное заражение, затопление, подтопление, оползень, карсты, эрозия и т.д.) и границ территорий объектов культурного наследия; ПП8-Схема конструктивных и планировочных решений; ПП9-Разбивочный чертеж красных линий.																														
Том 4	Раздел 4. Материалы по обоснованию проекта планировки территории. Пояснительная записка.																															
<b>Основная часть проекта межевания территории</b>																																
Том 5	Раздел 1. Проект межевания территории. Графическая часть.	ПМ1-Чертеж межевания территории.																														
Том 6	Раздел 2. Проект межевания территории. Текстовая часть.																															
<b>Материалы по обоснованию проекта межевания территории</b>																																
Том 7	Раздел 3. Материалы по обоснованию проекта межевания территории. Графическая часть.	ПМ2-Чертеж по обоснованию проекта межевания территории.																														
Том 8	Раздел 4. Материалы по обоснованию проекта межевания территории. Пояснительная записка.																															
<b>511-ДПТ</b>																																
<table border="1"> <thead> <tr> <th>Изм.</th><th>Кол.уч</th><th>Лист</th><th>№ док</th><th>Подп.</th><th>Дата</th></tr> </thead> <tbody> <tr> <td>Разраб.</td><td>Шукшина</td><td></td><td></td><td></td><td>18.07.25</td></tr> <tr> <td>Проверил</td><td>Абломов</td><td></td><td></td><td></td><td>18.07.25</td></tr> <tr> <td>Глав.спец.</td><td>Петин</td><td></td><td></td><td></td><td>18.07.25</td></tr> <tr> <td>Н. контр.</td><td>Шарин</td><td></td><td></td><td></td><td>18.07.25</td></tr> </tbody> </table>			Изм.	Кол.уч	Лист	№ док	Подп.	Дата	Разраб.	Шукшина				18.07.25	Проверил	Абломов				18.07.25	Глав.спец.	Петин				18.07.25	Н. контр.	Шарин				18.07.25
Изм.	Кол.уч	Лист	№ док	Подп.	Дата																											
Разраб.	Шукшина				18.07.25																											
Проверил	Абломов				18.07.25																											
Глав.спец.	Петин				18.07.25																											
Н. контр.	Шарин				18.07.25																											
Состав проекта																																
<table border="1"> <thead> <tr> <th>Стадия</th><th>Лист</th><th>Листов</th></tr> </thead> <tbody> <tr> <td>П</td><td>1</td><td>1</td></tr> </tbody> </table>			Стадия	Лист	Листов	П	1	1																								
Стадия	Лист	Листов																														
П	1	1																														
 <b>ОАО «Институт Гипростроймост»</b> г. Москва																																

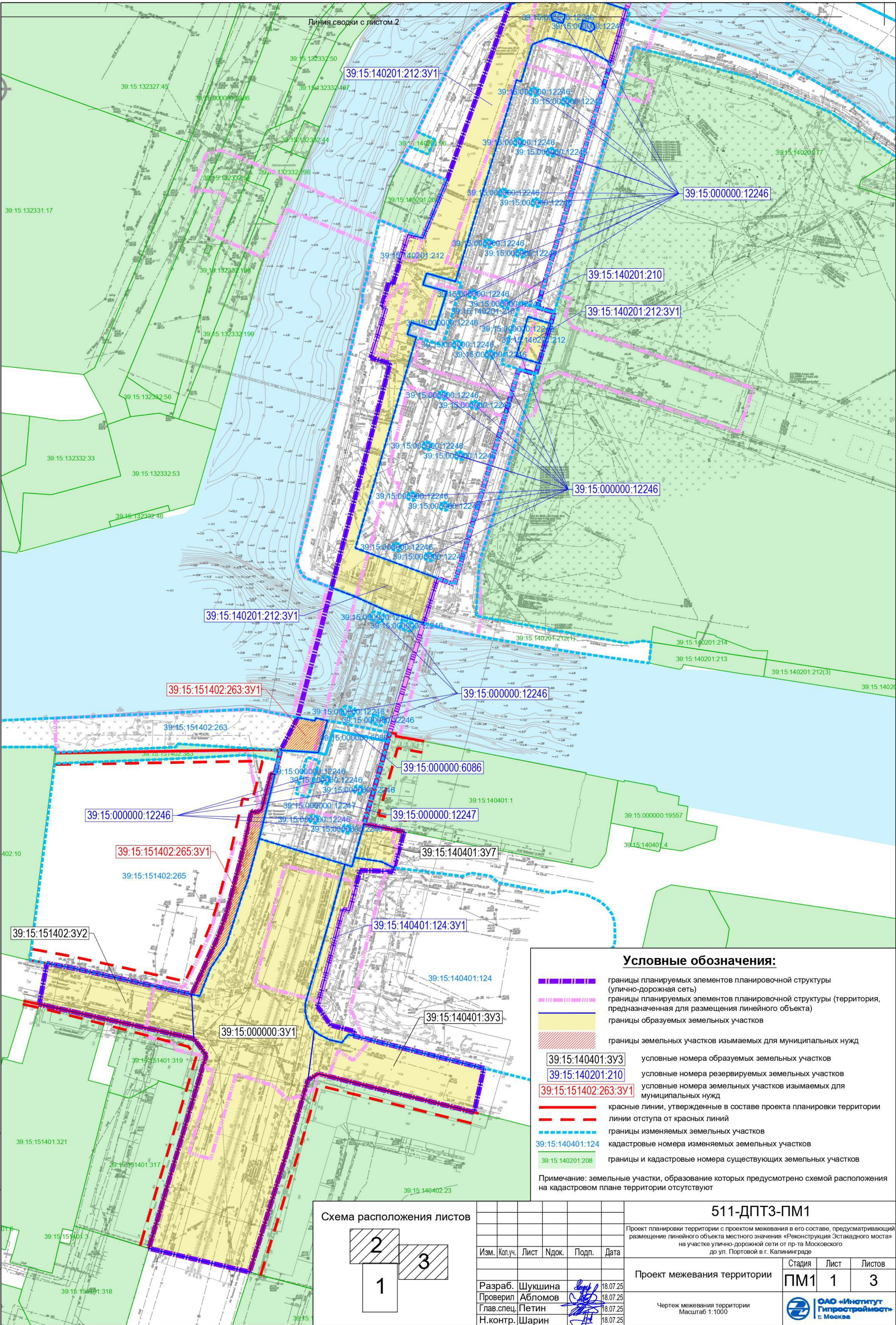
Согласовано:

Взам. инв. №

Подп. и дата

Инв. № подл.

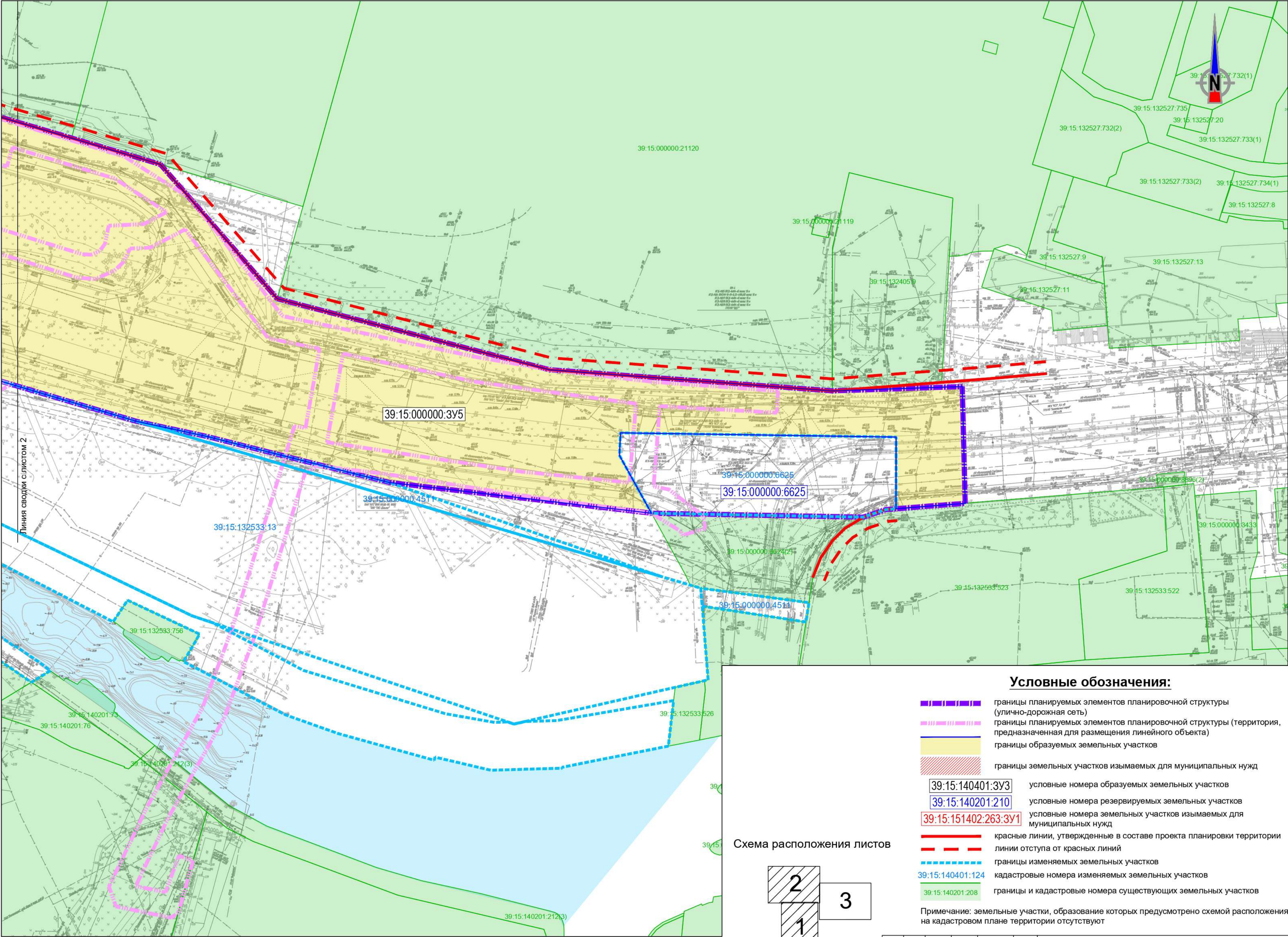










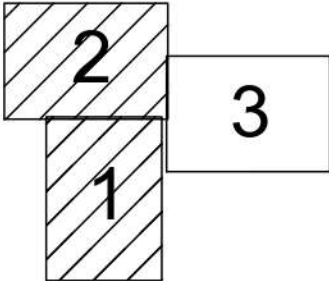


Условные обозначения:

- границы планируемых элементов планировочной структуры (улично-дорожная сеть)
- границы планируемых элементов планировочной структуры (территория, предназначенная для размещения линейного объекта)
- границы образуемых земельных участков
- границы земельных участков изымаемых для муниципальных нужд
- 39:15:140401:3У3 условные номера образуемых земельных участков
- 39:15:140201:210 условные номера резервируемых земельных участков
- 39:15:151402:263:3У1 условные номера земельных участков изымаемых для муниципальных нужд
- красные линии, утвержденные в составе проекта планировки территории
- линии отступа от красных линий
- границы изменяемых земельных участков
- 39:15:140401:124 кадастровые номера изменяемых земельных участков
- 39:15:140201:208 границы и кадастровые номера существующих земельных участков

Примечание: земельные участки, образование которых предусмотрено схемой расположения на кадастровом плане территории отсутствуют

Схема расположения листов



Изм.	Кол.уч.	Лист	Ндок.	Подп.	Дата