

УТВЕРЖДАЮ

Председатель комиссии по учету и вырубке (сносу) зеленых насаждений и компенсационному озеленению на территории городского округа «Город Калининград»

Маштаков В. А.

(фамилия, инициалы)

АКТ ОБСЛЕДОВАНИЯ ЗЕЛЕННЫХ НАСАЖДЕНИЙ

№ а-ОЗН - 559 от « 18 » апреля 20 24 года

Комиссией по учету и вырубке (сносу) зеленых насаждений и компенсационному озеленению на территории городского округа «Город Калининград» в составе:

Ведущего инженера отдела по содержанию зеленых насаждений, скверов и зон отдыха МКУ «Калининградская служба заказчика» Кокоткиной В. В.

(должность, фамилия, инициалы)

Ведущего инженера отдела по содержанию зеленых насаждений, скверов и зон отдыха МКУ «Калининградская служба заказчика» Галкиной С. А.

(должность, фамилия, инициалы)

на основании

задания на проведение оперативного обследования в связи с обращением юридического лица (№ в-КГХиС-2053 от 01.04.2024)

МАУ ДО «Детская школа искусств имени Ф. Шопена», 236029, г. Калининград, ул. Горького, д. 113

в целях

оперативного обследования

проведено обследование зеленых насаждений, произрастающих на земельном участке, расположенном:

ул. Горького, 113

Результаты обследования зеленых насаждений:

По вышеуказанному адресу произрастают зеленые насаждения, в том числе:

№ п/п	№ на схеме	Порода зеленых насаждений	Экол. цен., балл	Диаметр ствола, см (на высоте 1,3 м для деревьев) / возраст, лет (для кустарников)	Оценка (описание) состояния зеленого насаждения	Рекомендуемые мероприятия
1	1	Яблоня домашняя		22	Ствол высотой 2,5 м - усыхающее состояние (сухостойный), угрожает падением, представляет угрозу жизни и здоровью граждан, а также причинения ущерба имуществу, больная, не подлежащая лечению и оздоровлению	Санитарная рубка

2	2	Яблоня домашняя		32	Сильно ослабленное состояние: усыхание кроны, дупло до высоты 1,5 м с отсутствием древесины, стволовая, прикорневая гниль, заселена стволовыми вредителями, угрожает падением, представляет угрозу жизни и здоровью граждан, а также причинения ущерба имуществу, больная, не подлежащая лечению и оздоровлению	Санитарная рубка
3	3	Каштан конский обыкновенный		108	Сильно ослабленное состояние: обширные сухобочины, отслоение коры, стволовая гниль по всей высоте ствола, прикорневая гниль, морозобойные трещины, продольные трещины древесины, заселен стволовыми вредителями, угрожает падением, представляет угрозу жизни и здоровью граждан, а также причинения ущерба имуществу, больной, не подлежащий лечению и оздоровлению	Санитарная рубка
4	4	Черемуха обыкновенная		21, 22, 18, 25, 8, 8, 29, 24, 20, 34	<p>Стволы диаметрами 20 см и 34 см – упавшие</p> <p>Стволы диаметрами 29 см и 24 см – ослабленное состояние: глубокие трещины между стволами, стволовая гниль, возможен разлом стволов, угрожают падением, представляют угрозу жизни и здоровью граждан, а также причинению ущерба имуществу</p> <p>Стволы диаметрами 21 см, 22 см, 18 см, 25 см, 8 см, 8 см – ветви касаются ЛЭП</p>	<p>Стволы диаметрами 20 см, 34 см – раскряжевка</p> <p>Стволы диаметрами 29 см, 24 см – вырезка</p> <p>Стволы диаметрами 21 см, 22 см, 18 см, 25 см, 8 см, 8 см – обрезка ветвей, касающихся ЛЭП</p>

Приложение:

1. Схема расположения зеленых насаждений.
2. Фотофиксация зеленых насаждений.

Заместитель председателя комиссии:

Начальник отдела озеленения управления благоустройства, озеленения и экологии комитета городского хозяйства и строительства администрации городского округа «Город Калининград»

(должность, подпись, фамилия, инициалы)


Д. Е. Петренко

Члены комиссии:

Ведущий инженер

(должность, подпись, фамилия, инициалы)


В. В. Кокоткина

Ведущий инженер

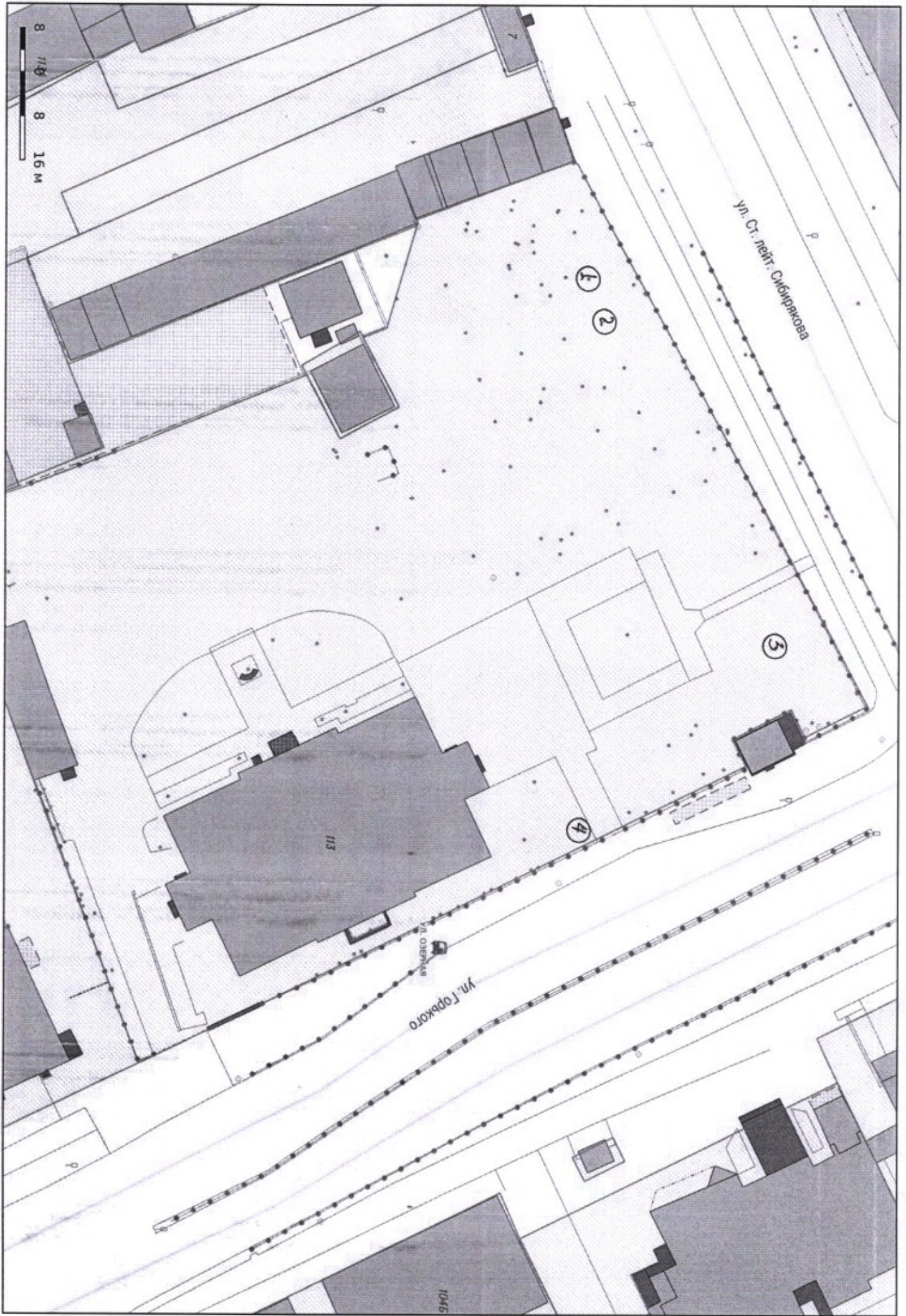
(должность, подпись, фамилия, инициалы)


С. А. Галкина

Ведущий специалист отдела озеленения управления благоустройства, озеленения и экологии комитета городского хозяйства и строительства администрации городского округа «Город Калининград»

(должность, подпись, фамилия, инициалы)


А. С. Опалева



8
8
16 M

Ул. Ст. лейт. Сибирякова

Ул. Горького

113

1045

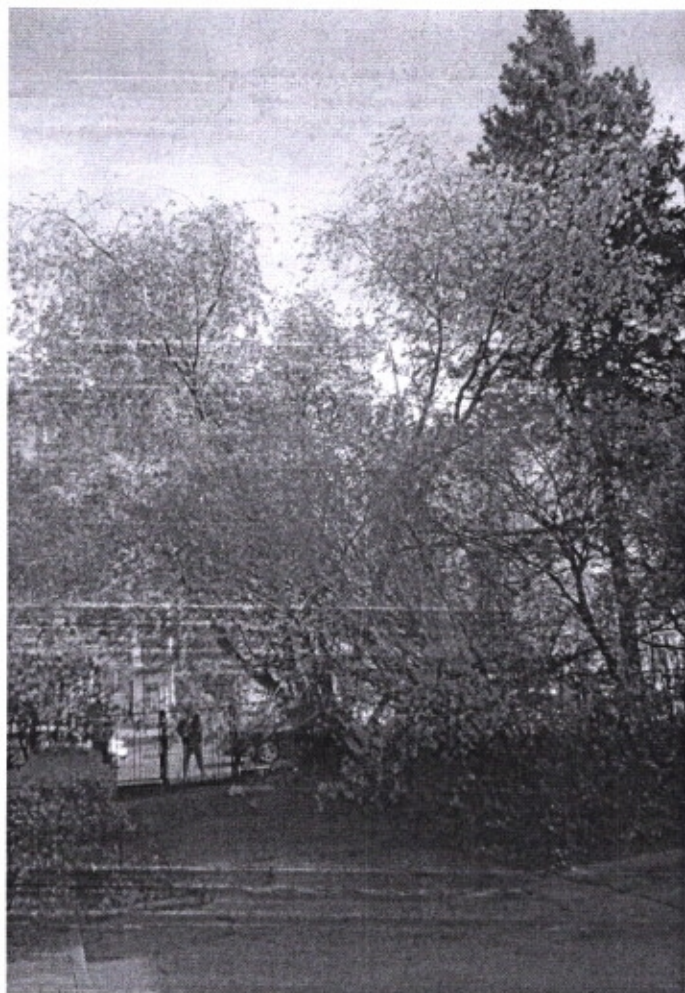
1

2

3

4

9



4



2



2



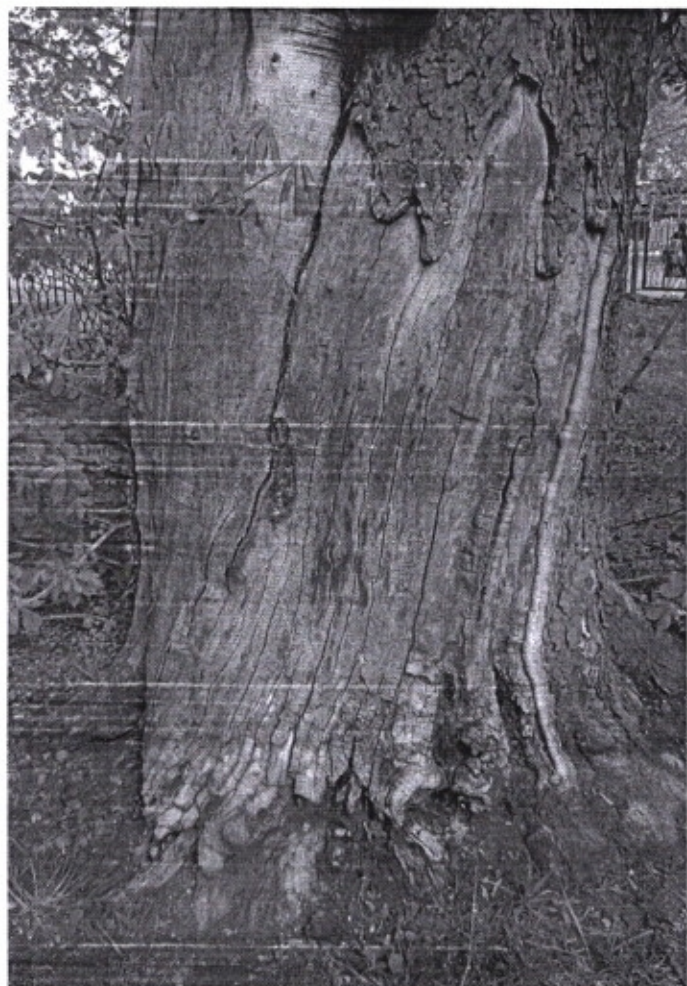
2



1



3



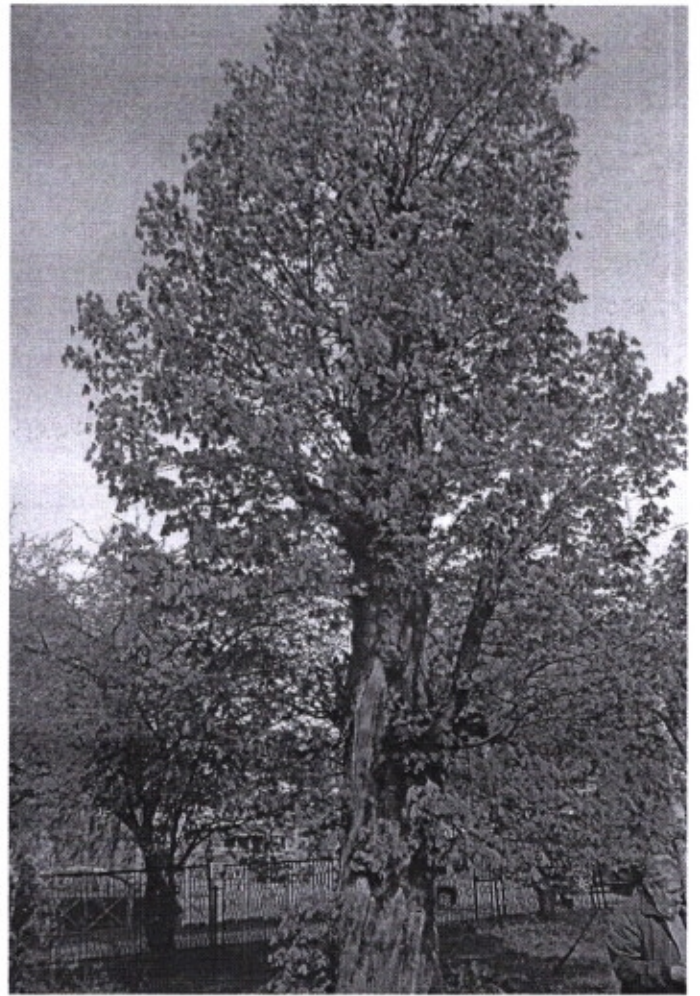
3



3



3



3



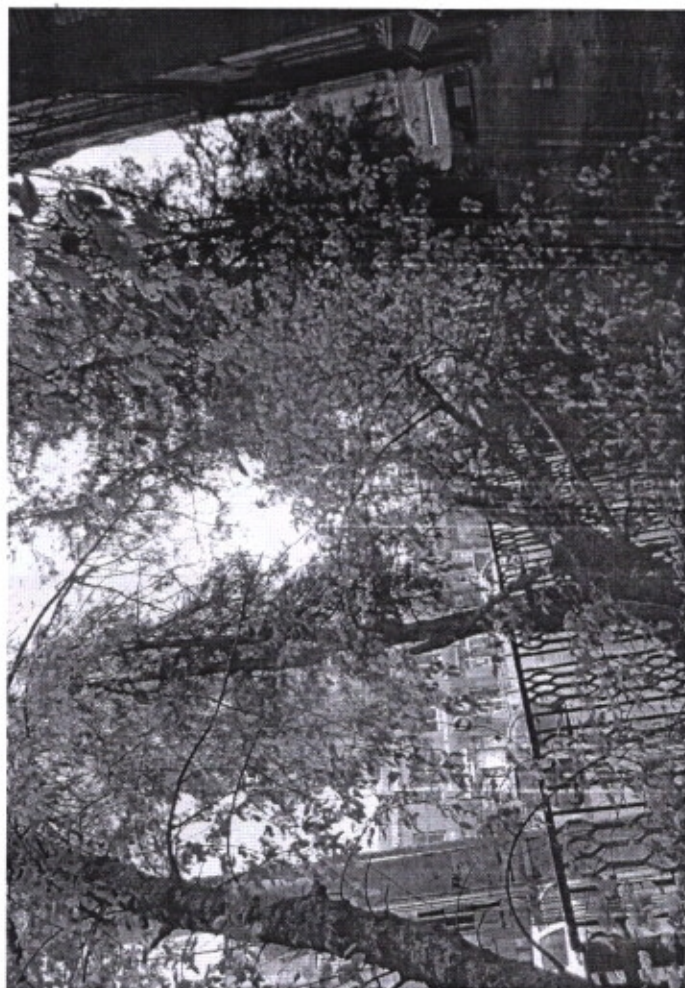
3



3



4



4



4



4