

УТВЕРЖДАЮ

Председатель комиссии по учету и вырубке (сносу) зеленых насаждений и компенсационному озеленению на территории городского округа «Город Калининград»

Маштаков В. А.
(фамилия, инициалы)

АКТ ОБСЛЕДОВАНИЯ ЗЕЛЕНых НАСАЖДЕНИЙ

№ а-ОЗН- 283 от « 10 » марта 20 26 года

Комиссией по учету и вырубке (сносу) зеленых насаждений и компенсационному озеленению на территории городского округа «Город Калининград» в составе:

Начальника отдела по обследованию зеленых насаждений МКУ «Калининградская служба заказчика» Полянкой А. С.

(должность, фамилия, инициалы)

Ведущего инженера отдела по обследованию зеленых насаждений МКУ «Калининградская служба заказчика» Сирота А. А.

(должность, фамилия, инициалы)

на основании

задания на проведение оперативного обследования (№ и-КГХиС-3497 от 04.03.2026)

Заместитель председателя комитета городского хозяйства и строительства администрации городского округа «Город Калининград» Маштаков В. А., 236022, г. Калининград, пл. Победы, 1

в целях

оперативного обследования

проведено обследование зеленых насаждений, произрастающих на земельном участке, расположенном:

мкр. А. Космодемьянского, ул. Тихоокеанская – ул. Спасателей

Результаты обследования зеленых насаждений:

На территории общего пользования произрастают зеленые насаждения, в том числе:

№ п/п	№ на схеме	Порода зеленых насаждений	Экол. цен., балл	Диаметр ствола, см (на высоте 1,3 м для деревьев) / возраст, лет (для кустарников)	Оценка (описание) состояния зеленого насаждения	Рекомендуемые мероприятия
1	3783	Сосна обыкновенная		17	Усыхающее состояние (сухостойная), угрожает падением, представляет угрозу жизни и здоровью граждан, а также причинения ущерба имуществу, бо́льшая, не подлежащая лечению и оздоровлению	Санитарная рубка
2	3787	Сосна обыкновенная		17	Усыхающее состояние (сухостойная), угрожает падением, представляет угрозу жизни и здоровью	Санитарная рубка

					граждан, а также причинения ущерба имуществу, больная, не подлежащая лечению и оздоровлению	
3	3398	Сосна обыкновенная		17	Усыхающее состояние (сухостойная), угрожает падением, представляет угрозу жизни и здоровью граждан, а также причинения ущерба имуществу, больная, не подлежащая лечению и оздоровлению	Санитарная рубка
4	3381	Сосна обыкновенная		18	Усыхающее состояние (сухостойная), угрожает падением, представляет угрозу жизни и здоровью граждан, а также причинения ущерба имуществу, больная, не подлежащая лечению и оздоровлению	Санитарная рубка
5	3387	Сосна обыкновенная		31	Усыхающее состояние (сухостойная), угрожает падением, представляет угрозу жизни и здоровью граждан, а также причинения ущерба имуществу, больная, не подлежащая лечению и оздоровлению	Санитарная рубка
6	3378	Сосна обыкновенная		20	Усыхающее состояние (сухостойная), угрожает падением, представляет угрозу жизни и здоровью граждан, а также причинения ущерба имуществу, больная, не подлежащая лечению и оздоровлению	Санитарная рубка
7	3608	Сосна обыкновенная		16	Усыхающее состояние (сухостойная), угрожает падением, представляет угрозу жизни и здоровью граждан, а также причинения ущерба имуществу, больная, не подлежащая лечению и оздоровлению	Санитарная рубка
8	3468	Сосна обыкновенная		18	Усыхающее состояние (сухостойная), угрожает падением, представляет угрозу жизни и здоровью граждан, а также причинения ущерба имуществу, больная, не подлежащая лечению и оздоровлению	Санитарная рубка
9	3789	Черемуха виргинская		15	Усыхающее состояние (сухостойная), угрожает падением, представляет	Санитарная рубка

					угрозу жизни и здоровью граждан, а также причинения ущерба имуществу, больная, не подлежащая лечению и оздоровлению	
10	3507	Сосна обыкновенная		18	Усыхающее состояние (сухостойная), угрожает падением, представляет угрозу жизни и здоровью граждан, а также причинения ущерба имуществу, больная, не подлежащая лечению и оздоровлению	Санитарная рубка
11	3601	Сосна обыкновенная		15	Усыхающее состояние (сухостойная), угрожает падением, представляет угрозу жизни и здоровью граждан, а также причинения ущерба имуществу, больная, не подлежащая лечению и оздоровлению	Санитарная рубка
12	3780	Сосна обыкновенная		15	Усыхающее состояние (сухостойная), угрожает падением, представляет угрозу жизни и здоровью граждан, а также причинения ущерба имуществу, больная, не подлежащая лечению и оздоровлению	Санитарная рубка
13	3782	Сосна обыкновенная		18	Усыхающее состояние (сухостойная), зависла на соседнем дереве, угрожает падением, представляет угрозу жизни и здоровью граждан, а также причинения ущерба имуществу, больная, не подлежащая лечению и оздоровлению	Санитарная рубка
14	3504	Сосна обыкновенная		19	Усыхающее состояние (сухостойная), угрожает падением, представляет угрозу жизни и здоровью граждан, а также причинения ущерба имуществу, больная, не подлежащая лечению и оздоровлению	Санитарная рубка
15	3198	Сосна обыкновенная		26	Усыхающее состояние (сухостойная), угрожает падением, представляет угрозу жизни и здоровью граждан, а также причинения ущерба имуществу, больная, не подлежащая лечению и оздоровлению	Санитарная рубка
16	3176	Сосна		16	Усыхающее состояние	Санитарная

		обыкновенная			(сухостойная), угрожает падением, представляет угрозу жизни и здоровью граждан, а также причинения ущерба имуществу, большая, не подлежащая лечению и оздоровлению	рубка
17	3054	Сосна обыкновенная		19	Усыхающее состояние (сухостойная), угрожает падением, представляет угрозу жизни и здоровью граждан, а также причинения ущерба имуществу, большая, не подлежащая лечению и оздоровлению	Санитарная рубка
18	2925	Сосна обыкновенная		22	Усыхающее состояние (сухостойная), угрожает падением, представляет угрозу жизни и здоровью граждан, а также причинения ущерба имуществу, большая, не подлежащая лечению и оздоровлению	Санитарная рубка
19	3130	Сосна обыкновенная		32	Усыхающее состояние (сухостойная), угрожает падением, представляет угрозу жизни и здоровью граждан, а также причинения ущерба имуществу, большая, не подлежащая лечению и оздоровлению	Санитарная рубка

Приложение:

1. Схема расположения зеленых насаждений.
2. Фотофиксация зеленых насаждений.

Заместитель председателя комиссии

Начальник отдела озеленения управления благоустройства, озеленения и экологии комитета городского хозяйства и строительства администрации городского округа «Город Калининград»

О. А. Семибратова

(должность, подпись, фамилия, инициалы)

Члены комиссии:

Начальник отдела*

(должность, подпись, фамилия, инициалы)

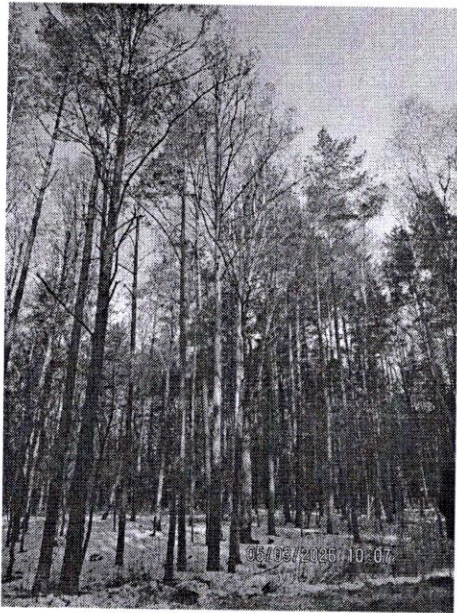
А. С. Полянская

Ведущий инженер*

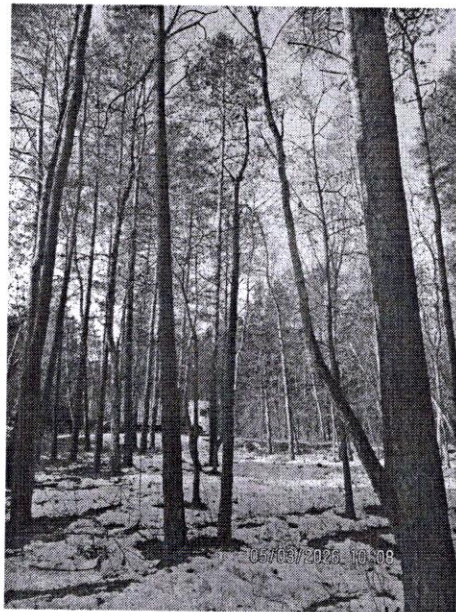
(должность, подпись, фамилия, инициалы)

А. А. Сирота

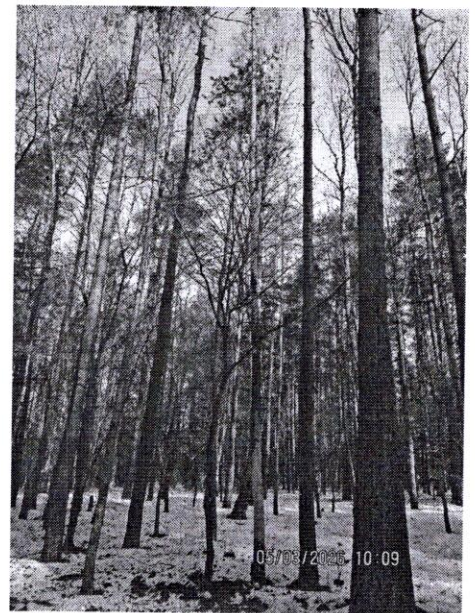
* - специалист, имеющий квалификацию «Лесопатолог»



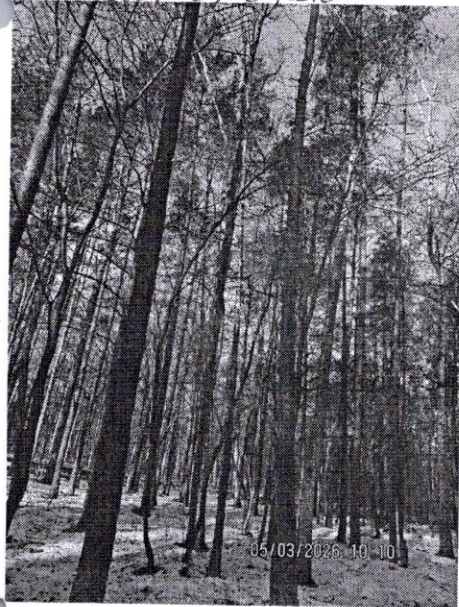
3398, 3381, 3387, 3378



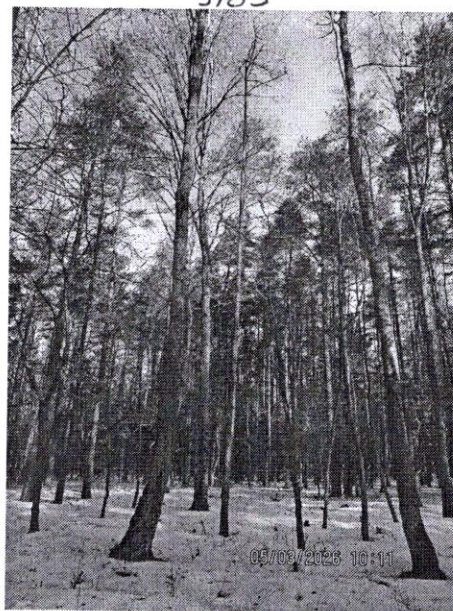
3783



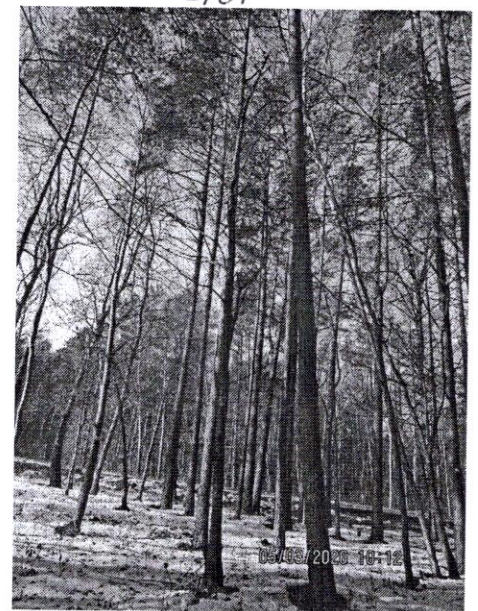
3787



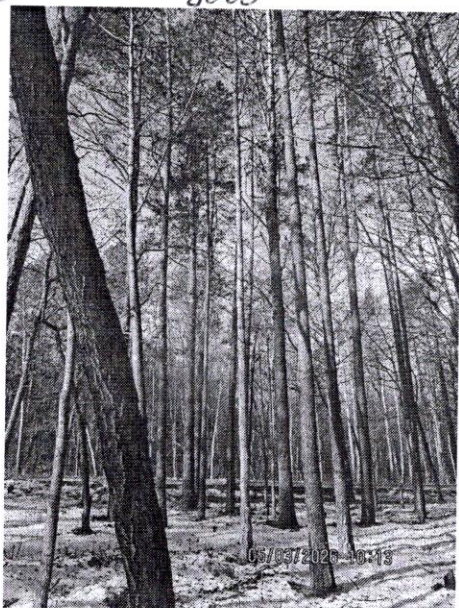
3608



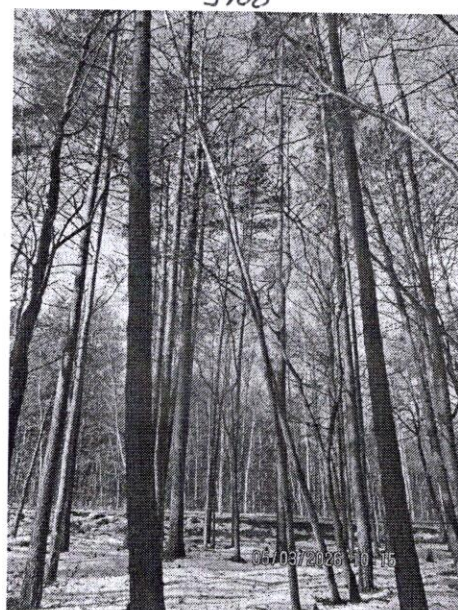
3468



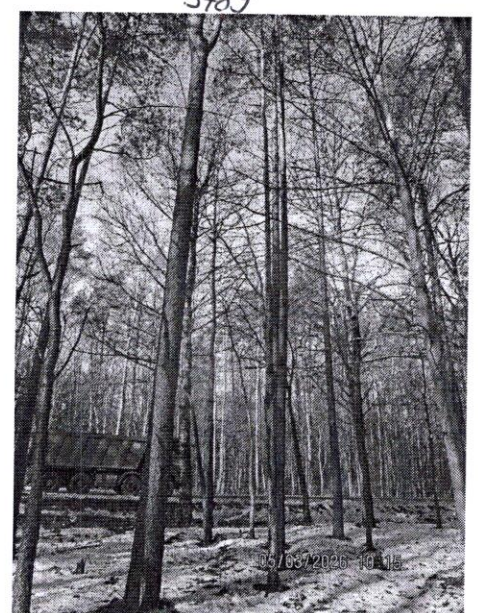
3789



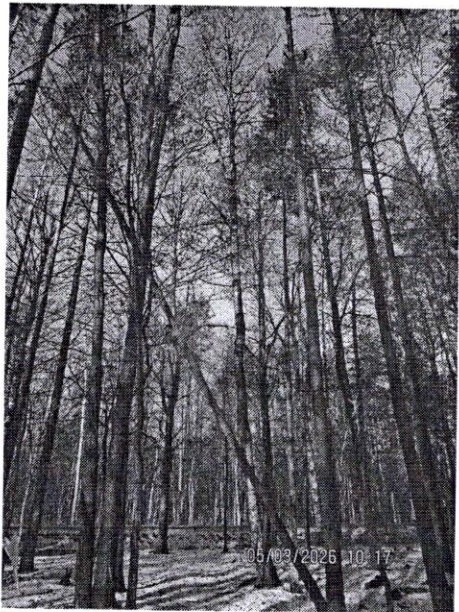
3507



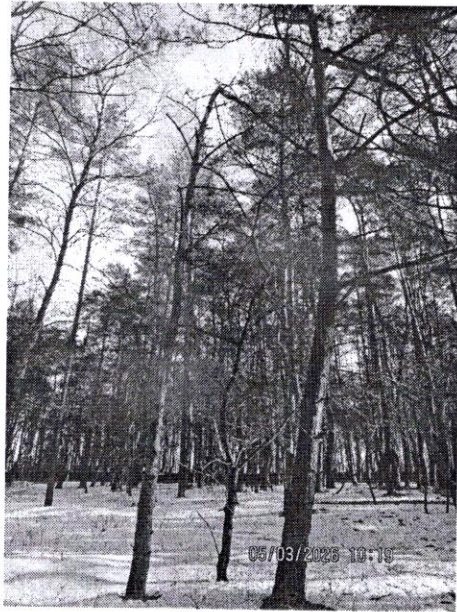
3601



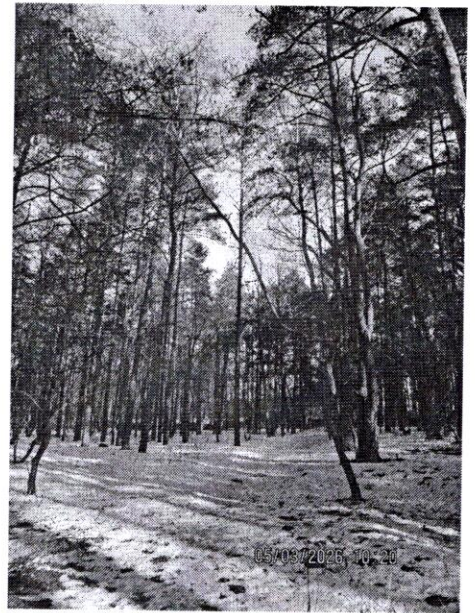
3780



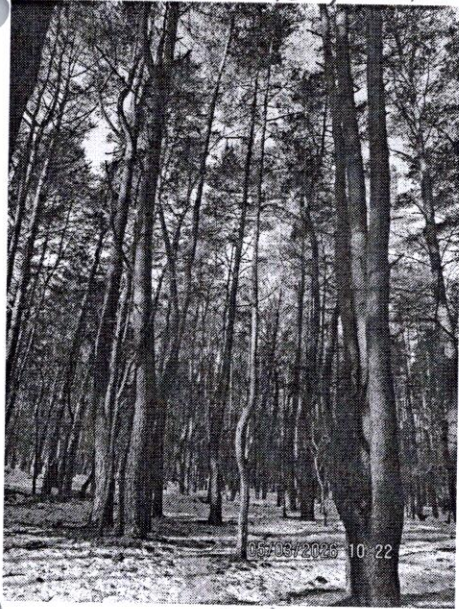
3782, 3504



3198



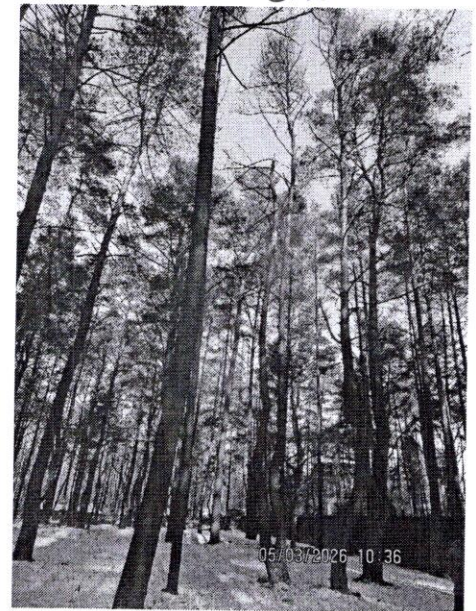
3146



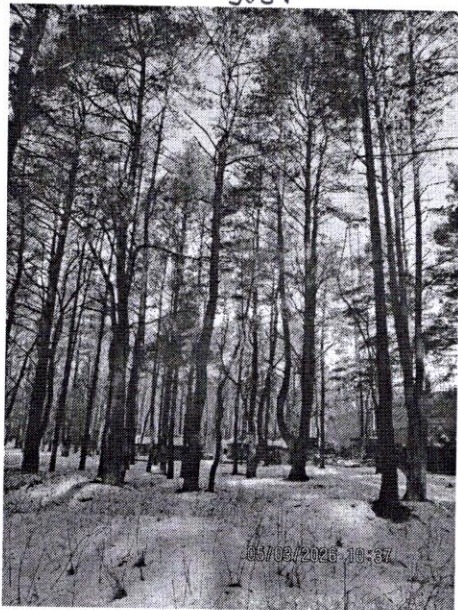
3054



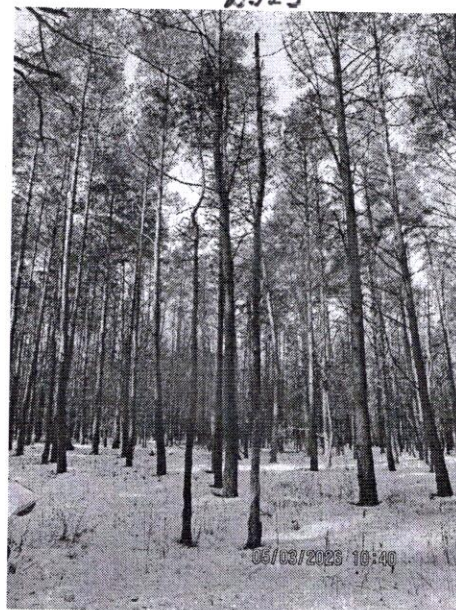
2925



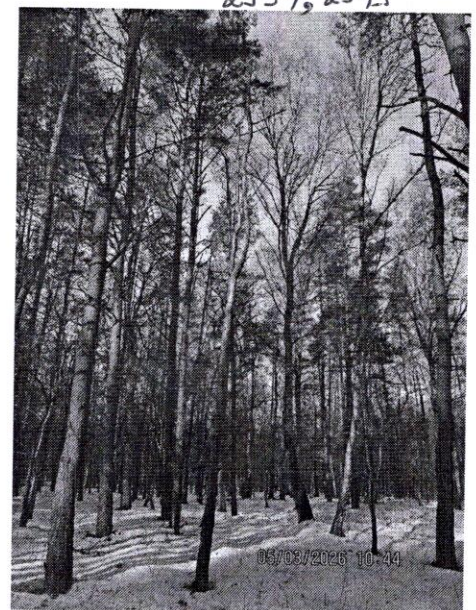
2954, 2943



2042



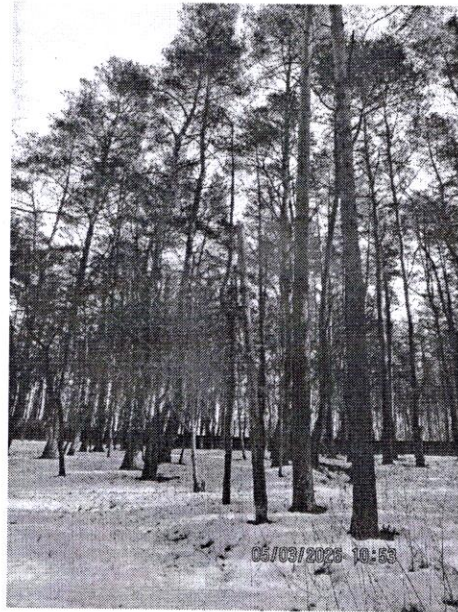
2009



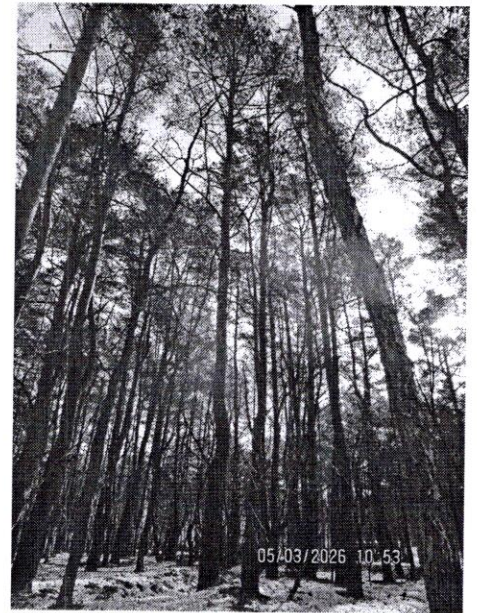
1955



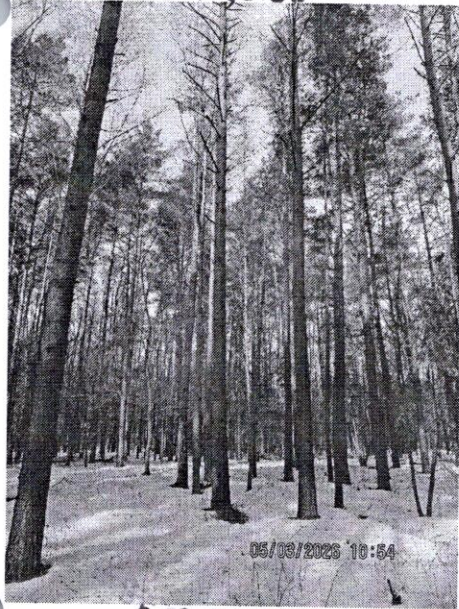
3145, 3155



3123.1



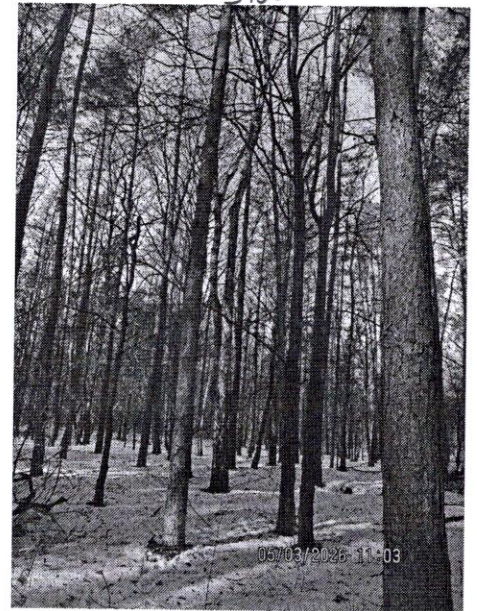
3130



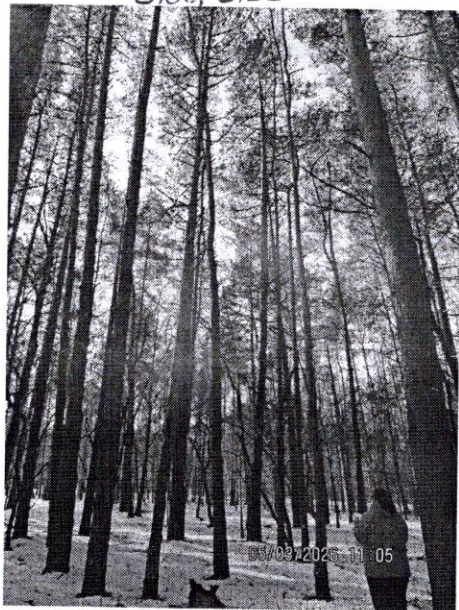
3188, 3195



1775, 1833, 1825



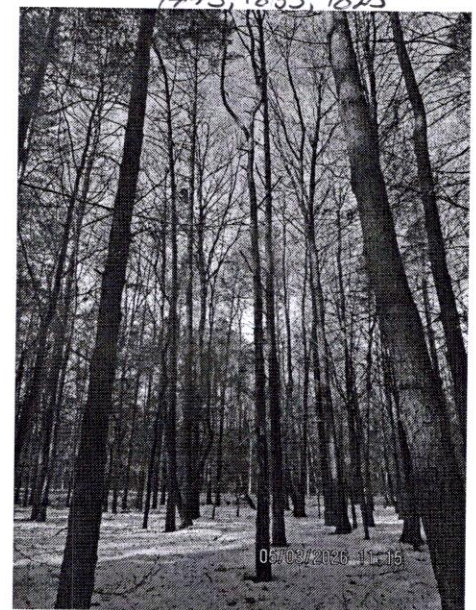
1745, 1893, 1825



3332, 3335



3422



1832