

АКТ О НЕОБХОДИМОСТИ ВЫРУБКИ (СНОСА), ПЕРЕСАДКИ И ОБРЕЗКИ  
ЗЕЛЕННЫХ НАСАЖДЕНИЙ

№ а-АОН-432 от «04» сентября 2026 года

Выдан: ГП КО «Водоканал», 236023, г. Калининград, пр-кт Советский, д. 107

(ФИО либо наименование юридического лица - собственника, землевладельца, землепользователя,  
арендатора земельного участка, почтовый индекс, адрес)

На основании акта обследования зеленых насаждений: № а-ОЗН-2341 от «01» октября 2025 года  
в срок (период) не позднее 10 (десяти) дней с момента получения данного акта

*установленный (предписанный) срок (период) выполнения работ*

на земельном участке, расположенном: мкр. А. Космодемьянского, ул. Лужская, КН 39:15:110610:582  
(адрес, адресные ориентиры земельного участка, кадастровый номер (при наличии))

в целях: ликвидации аварий и последствий чрезвычайных ситуаций техногенного характера  
разрешено (необходимо) выполнение следующих работ:

№ п/п	№ на схеме	Порода, вид зеленых насаждений	Диаметр ствола, см (на высоте 1,3 м для деревьев), возраст, лет (для кустарников)	Описание состояния	Мероприятия <i>вырубка (снос), и/или обрезка зеленых насаждений</i>
1	6	Липа мелколистная	12, 24	Сильно ослабленное состояние: аварийный наклон над проезжей частью, зависла на ограждении, глубокая стволовая гниль, большое количество буровой муки вокруг корневой шейки, обильно заселена стволовыми вредителями, угрожает падением на проезжую часть, представляет угрозу жизни и здоровью граждан, а также причинения ущерба имуществу.	Вырубка с корчевкой пня
<b>Итого: 1 шт. – вырубка с корчевкой пня.</b>					

Приложение:

**1. Копия акта обследования зеленых насаждений № а-ОЗН-2341 от 01.10.2025 года**

**2. Схема расположения зеленых насаждений;**

**3. Фотофиксация зеленых насаждений.;**

Заместитель главы администрации,  
председатель комитета городского хозяйства  
и строительства администрации городского округа  
«Город Калининград»

  
(подпись)

/ М.В. Федосеев /  
(ФИО)



Оригинал акта о необходимости вырубки (сноса), пересадки и обрезки зеленых насаждений подлежит возврату в комитет городского хозяйства и строительства администрации городского округа «Город Калининград» в течение 5 рабочих дней после выполнения работ по вырубке (сносу), пересадке и обрезке зеленых насаждений.

Оригинал акта о необходимости вырубки (сноса), пересадки и обрезки зеленых насаждений с приложением акта освидетельствования места вырубки (сноса) зеленых насаждений подлежит хранению в комитете городского хозяйства и строительства администрации городского округа «Город Калининград» в установленном порядке.

УТВЕРЖДАЮ

Председатель комиссии по учету и вырубке (сносу) зеленых насаждений и компенсационному озеленению на территории городского округа «Город Калининград»

Маштаков В. А.  
(фамилия, инициалы)

АКТ ОБСЛЕДОВАНИЯ ЗЕЛЕННЫХ НАСАЖДЕНИЙ

№ а-ОЗН- 2341 от « 01 » сентября 20 25 года

Комиссией по учету и вырубке (сносу) зеленых насаждений и компенсационному озеленению на территории городского округа «Город Калининград» в составе:

Ведущего инженера отдела по содержанию зеленых насаждений, скверов и зон отдыха МКУ «Калининградская служба заказчика» Галкиной С. А.  
(должность, фамилия, инициалы)

Ведущего инженера отдела по содержанию зеленых насаждений, скверов и зон отдыха МКУ «Калининградская служба заказчика» Полянской А. С.  
(должность, фамилия, инициалы)

на основании

задания на проведение оперативного обследования (№ и-КГХиС-23153 от 15.11.2024) и в связи с обращением юридического лица (№ в-КГХиС-7416 от 22.10.2024)

И. о. председателя комитета городского хозяйства и строительства администрации городского округа «Город Калининград» Маштаков В. А., 236022, г. Калининград, пл. Победы, 1

Прокуратура города Калининграда, 236022, г. Калининград, ул. Комсомольская, д. 31

в целях

оперативного обследования

проведено обследование зеленых насаждений, произрастающих на земельном участке, расположенном:

мкр. А. Космодемьянского, ул. Лужская, КН 39:15:110610:582

Результаты обследования зеленых насаждений:

На земельном участке с вышеуказанным кадастровым номером произрастают зеленые насаждения, в том числе:

№ п/п	№ на схеме	Порода зеленых насаждений	Экол. цен., балл	Диаметр ствола, см (на высоте 1,3 м для деревьев) / возраст, лет (для кустарников)	Оценка (описание) состояния зеленого насаждения	Рекомендуемые мероприятия
1	6	Липа мелколистная		12,24	Сильно ослабленное состояние: аварийный наклон над проезжей частью, зависла на ограждении, глубокая стволовая гниль, большое количество буровой муки вокруг корневой шейки, обильно заселена стволовыми вредителями,	Вырубка

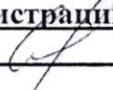
					угрожает падением на проезжую часть, представляет угрозу жизни и здоровью граждан, а также причинения ущерба имуществу	
--	--	--	--	--	--	--

2	30229	Осина			В кроне присутствуют сухие ветви	Вырезка сухих ветвей
3	30230	Осина			В кроне присутствуют сухие ветви	Вырезка сухих ветвей


Приложение:

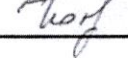
1. Схема расположения зеленых насаждений.
2. Фотофиксация зеленых насаждений.

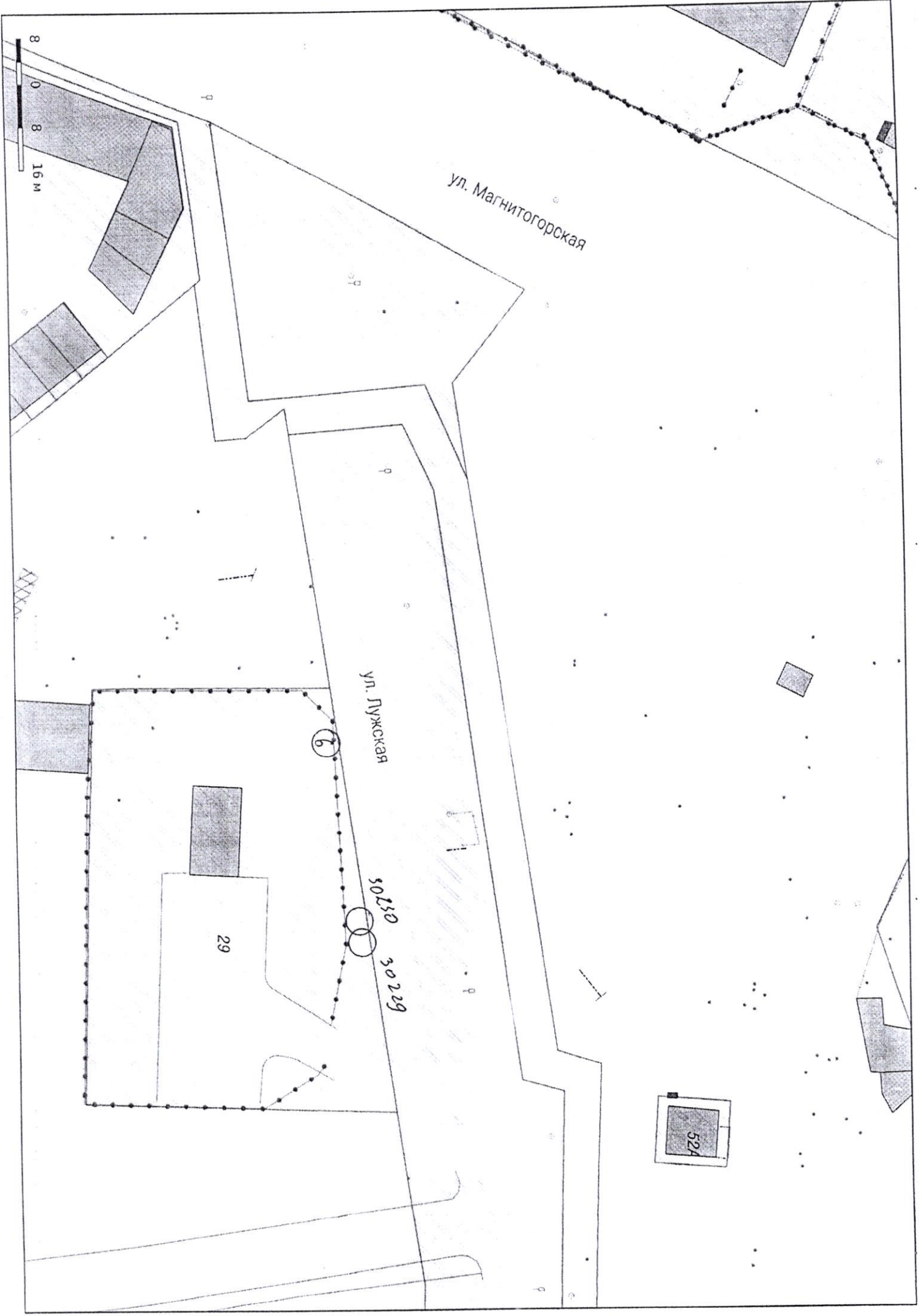
Заместитель председателя комиссии

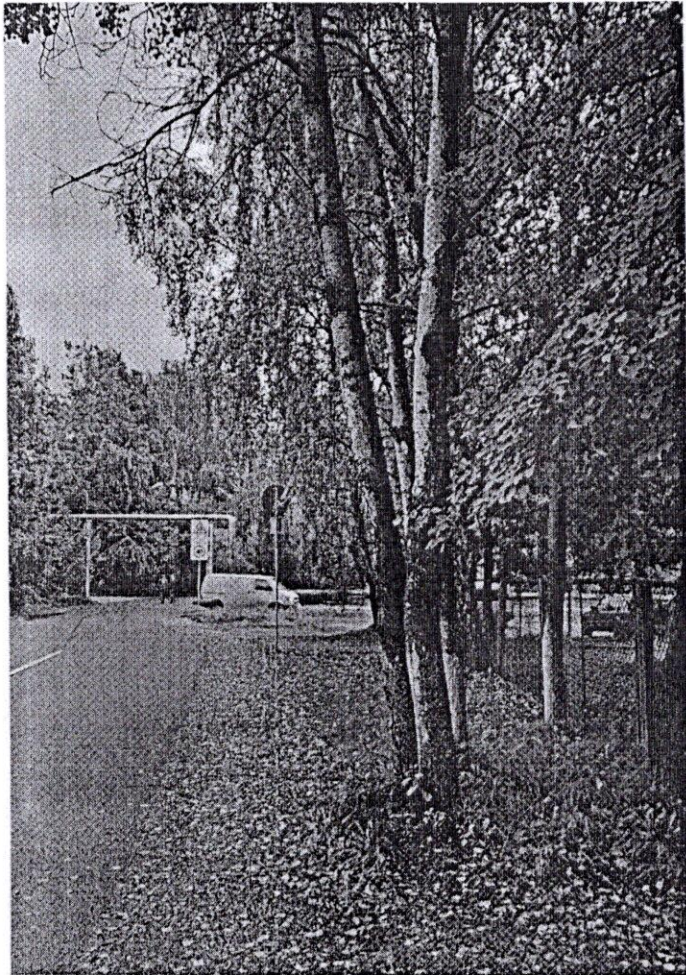
**Начальник отдела озеленения управления благоустройства, озеленения и экологии комитета городского хозяйства и строительства администрации городского округа «Город Калининград»**  **О. А. Семибратова**  
(должность, подпись, фамилия, инициалы)

Члены комиссии:

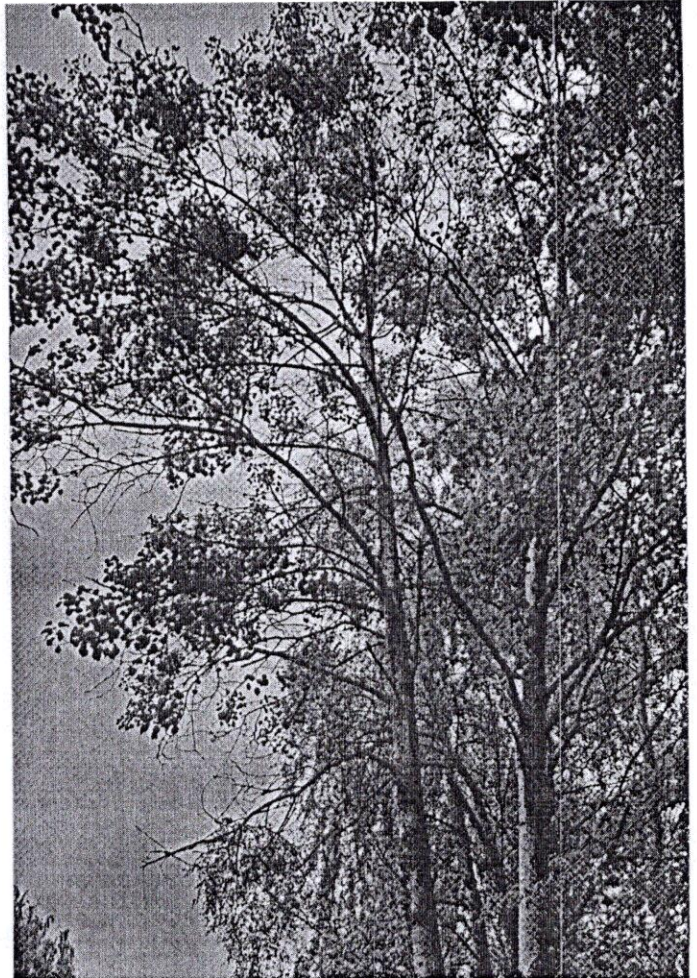
**Ведущий инженер**  **С. А. Галкина**  
(должность, подпись, фамилия, инициалы)

**Ведущий инженер**  **А. С. Полянская**  
(должность, подпись, фамилия, инициалы)





30229, 30230



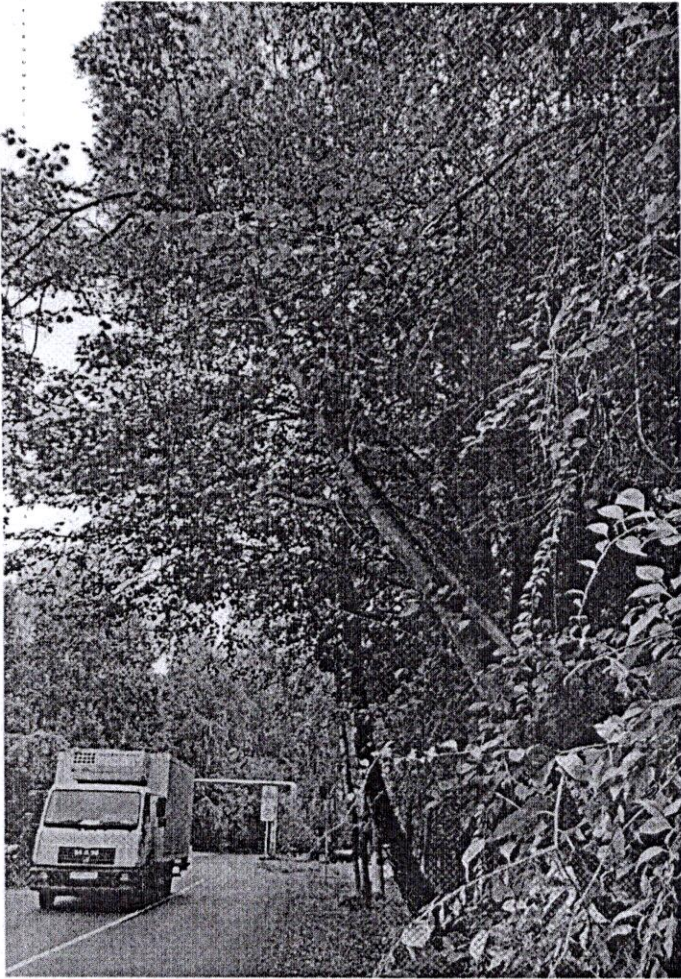
30230, 30229



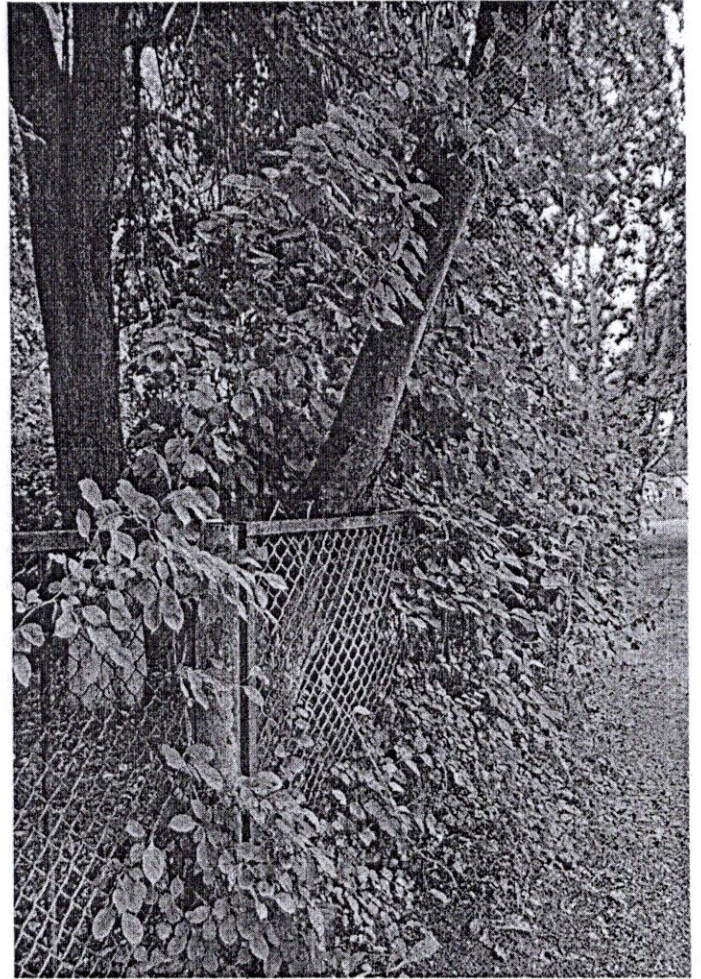
6



6



6



6