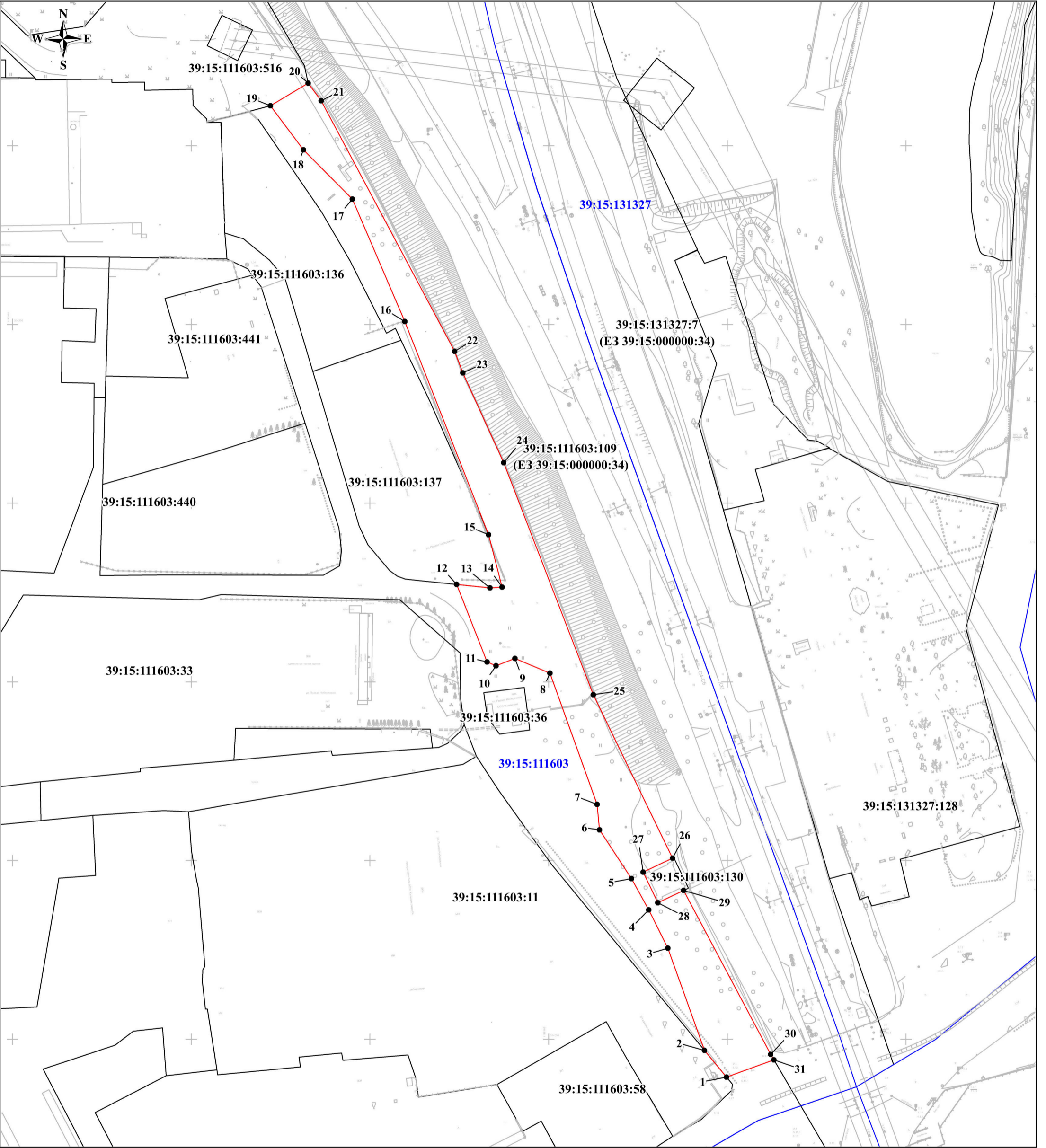


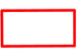

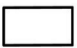

Графическое описание местоположения границ публичного сервитута в целях размещения объектов электросетевого хозяйства, тепловых сетей, водопроводных сетей, сетей водоотведения, линий и сооружений связи федерального значения по объекту: «Реконструкция разводного моста через реку Преголь на участке Калининград-Советск Калининградской железной дороги», в границах кадастрового квартала 39:15:111603				
Местоположение земельного участка (публичного сервитута)		Российская Федерация, Калининградская область, город Калининград		
Система координат		МСК-39, зона 1		
Площадь		3505 м²		
Перечень характерных точек				
Обозначение характерных точек границ	Координаты, м		Метод определения координат характерной точки	Средняя квадратическая погрешность положения характерной точки (Mt), м
	X	Y		
1	2	3	4	5
1	354039.43	1188149.76	Метод спутниковых геодезических измерений (определений)	0.10
2	354046.90	1188143.61		0.10
3	354075.51	1188133.35		0.10
4	354086.23	1188127.99		0.10
5	354094.94	1188123.15		0.10
6	354108.61	1188114.22		0.10
7	354115.72	1188113.52		0.10
8	354152.46	1188100.34		0.10
9	354156.57	1188090.58		0.10
10	354154.50	1188085.26		0.10
11	354155.58	1188082.78		0.10
12	354177.27	1188074.23		0.10
13	354176.30	1188083.57		0.10
14	354176.52	1188086.98		0.10
15	354191.19	1188083.19		0.10
16	354250.84	1188059.74		0.10
17	354285.08	1188045.07		0.10
18	354298.88	1188031.39		0.10
19	354311.19	1188022.13		0.10
20	354317.51	1188032.70		0.10
21	354312.59	1188036.35		0.10
22	354242.50	1188073.70		0.10
23	354236.48	1188075.97		0.10
24	354211.31	1188087.41		0.10
25	354146.44	1188112.49		0.10
26	354100.70	1188134.63		0.10
27	354096.76	1188126.41		0.10
28	354088.20	1188130.53		0.10
29	354091.65	1188137.73		0.10
30	354045.78	1188162.12		0.10
31	354044.27	1188163.00		0.10
1	354039.43	1188149.76		0.10

**Графическое описание местоположения границ публичного сервитута
в целях размещения объектов электросетевого хозяйства, тепловых сетей, водопроводных сетей, сетей водоотведения, линий и
сооружений связи федерального значения по объекту:
«Реконструкция разводного моста через реку Преголь на участке Калининград-Советск Калининградской железной дороги»,
в границах кадастрового квартала 39:15:111603**



УСЛОВНЫЕ ОБОЗНАЧЕНИЯ

Масштаб 1:1000

-  - граница устанавливаемого публичного сервитута;
-  1 - обозначение характерной точки границы устанавливаемого публичного сервитута;
-  - существующая часть границы, имеющиеся в ЕГРН сведения о которой достаточны для определения ее местоположения;
- 39:15:111603:36 - кадастровый номер земельного; участка
-  - граница кадастрового квартала;
- 39:15:111603 - обозначение кадастрового квартала