

УТВЕРЖДАЮ

Председатель комиссии по учету и вырубке (сносу) зеленых насаждений и компенсационному озеленению на территории городского округа «Город Калининград»

Маштаков В. А.

(фамилия, инициалы)

АКТ ОБСЛЕДОВАНИЯ ЗЕЛЕННЫХ НАСАЖДЕНИЙ

№ а-ОЗН-1465 от «18» 09 20 23 года

Комиссией по учету и вырубке (сносу) зеленых насаждений и компенсационному озеленению на территории городского округа «Город Калининград» в составе:

Ведущего инженера отдела по содержанию зеленых насаждений, скверов и зон отдыха МКУ «Калининградская служба заказчика» Сирота А. А.

(должность, фамилия, инициалы)

Ведущего инженера отдела по содержанию зеленых насаждений, скверов и зон отдыха МКУ «Калининградская служба заказчика» Полянской А. С.

(должность, фамилия, инициалы)

на основании

задания на проведение оперативного обследования в связи с обращениями юридического лица (№ в-КГХиС-6119 от 23.08.2023, № в-КГХиС-6243 от 29.08.2023)

ООО «МУП РСУ 24», 236039, г. Калининград, ул. Багратиона, д. 82

в целях

оперативного обследования

проведено обследование зеленых насаждений, произрастающих на земельном участке, расположенном:

ул. Б. Хмельницкого, 117

Результаты обследования зеленых насаждений:

На придомовой территории произрастают зеленые насаждения, в том числе:

№ п/п	№ на схеме	Порода зеленых насаждений	Диаметр ствола, см (на высоте 1,3 м для деревьев) / возраст, лет (для кустарников)	Оценка (описание) состояния зеленого насаждения	Рекомендуемые мероприятия
1	1	Рябина шведская	39	Сильно ослабленное состояние: дупло, обширная стволовая гниль, флагообразная крона, отслоение коры, возможен слом ствола, угрожает падением на проезд и МКД, представляет угрозу жизни и здоровью граждан, а также причинения ущерба имуществу, больная, не подлежащая лечению и оздоровлению	Санитарная рубка

2	2	Липа мелколистная	54	Сильно ослабленное состояние: обширное глубокое дупло на высоте 1,2 м, стволовая гниль, ассиметричная крона, наклон, возможен слом ствола, угрожает падением на детскую площадку, представляет угрозу жизни и здоровью граждан, а также причинения ущерба имуществу, больная, не подлежащая лечению и оздоровлению	Санитарная рубка
---	---	----------------------	----	--	---------------------

Приложение:

1. Схема расположения зеленых насаждений.
2. Фотофиксация зеленых насаждений.

Заместитель председателя комиссии

Начальник отдела озеленения управления благоустройства, озеленения и экологии комитета городского хозяйства и строительства администрации городского округа «Город Калининград»

Д. Е. Петренко

(должность, подпись, фамилия, инициалы)

Члены комиссии:

Ведущий инженер

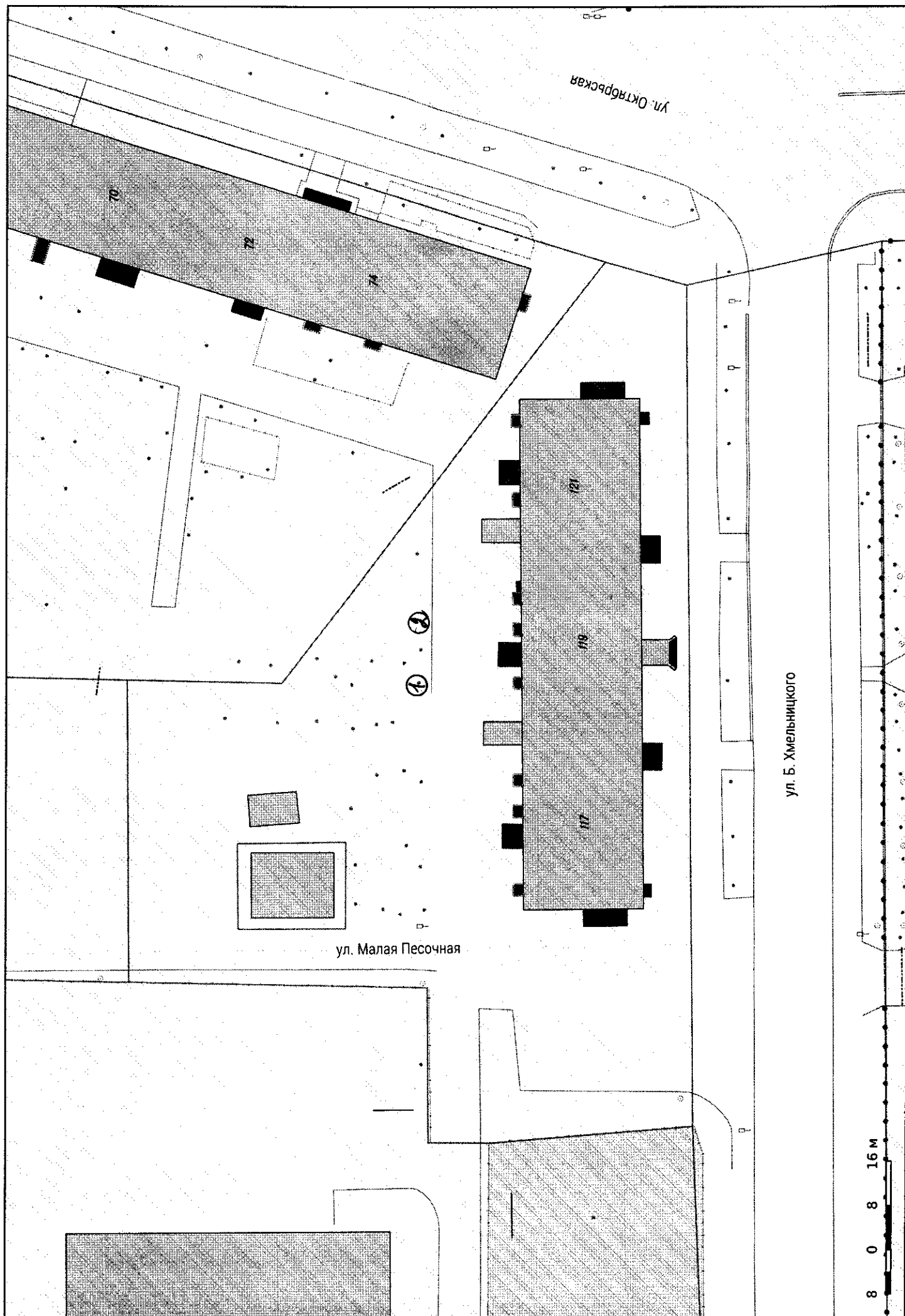
(должность, подпись, фамилия, инициалы)

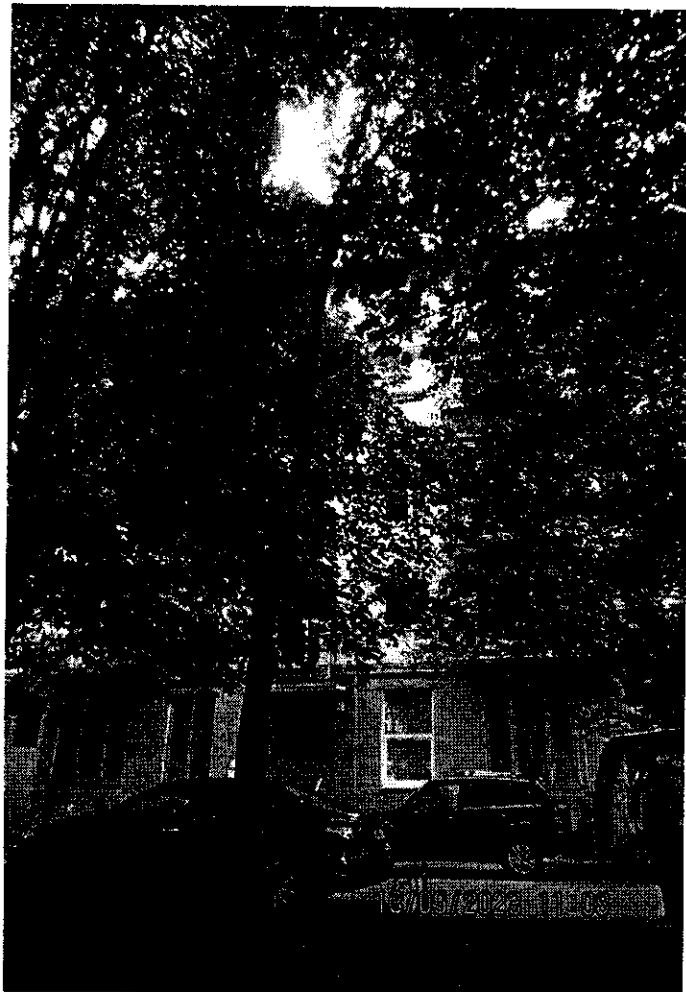
А. А. Сирота

Ведущий инженер

(должность, подпись, фамилия, инициалы)

А. С. Полянская





1



2



2



2





2