

1008

УТВЕРЖДАЮ

Председатель комиссии по учету и вырубке (сносу) зеленых насаждений и компенсационному озеленению на территории городского округа «Город Калининград»

Маштаков В. А.

(фамилия, инициалы)

АКТ ОБСЛЕДОВАНИЯ ЗЕЛЕННЫХ НАСАЖДЕНИЙ

№ а-ОЗН- 1070 от «21» июня 2023 года

Комиссией по учету и вырубке (сносу) зеленых насаждений и компенсационному озеленению на территории городского округа «Город Калининград» в составе:

Ведущего инженера отдела по содержанию зеленых насаждений, скверов и зон отдыха МКУ «Калининградская служба заказчика» Галкиной С. А.

(должность, фамилия, инициалы)

Ведущего инженера отдела по содержанию зеленых насаждений, скверов и зон отдыха МКУ «Калининградская служба заказчика» Кокоткиной В. В.

(должность, фамилия, инициалы)

на основании

задания на проведение оперативного обследования в связи с обращением юридического лица (№ в-КГХиС-4730 от 03.07.2023)

МАДОУ ЦРР д/с № 14, 236017, г. Калининград, ул. Бородинская, д. 17

в целях

оперативного обследования

проведено обследование зеленых насаждений, произрастающих на земельном участке, расположенном:

ул. Огарева, 31

Результаты обследования зеленых насаждений:

На территории детского сада произрастают зеленые насаждения, в том числе:

№ п/п	№ на схеме	Порода зеленых насаждений	Диаметр ствола, см (на высоте 1,3 м для деревьев) / возраст, лет (для кустарников)	Оценка (описание) состояния зеленого насаждения	Рекомендуемые мероприятия
1	1	Клен остролистный	53	Усыхающее состояние: усыхание кроны более 90%, суховершинность, наклон ствола, заселен омелой, угрожает падением на территорию детского сада, представляет угрозу жизни и здоровью граждан, а также причинения ущерба имуществу	Санитарная рубка
2	2	Береза пушистая	45	Усыхающее состояние: усыхание кроны более 95%, суховершинность, сломы скелетных ветвей, угрожает падением, представляет угрозу жизни и здоровью граждан, а также причинения ущерба имуществу	Санитарная рубка

3	3	Береза пушистая	55	Сильно ослабленное состояние: усыхание кроны, сухoverшинность, сломы скелетных ветвей, прикорневая, стволовая гниль, отслоение коры, морозобойная трещина от основания ствола до высоты 4 м, наблюдается обильное сокоотечение, угрожает падением, представляет угрозу жизни и здоровью граждан, а также причинения ущерба имуществу	Санитарная рубка
4	4	Вяз шершавый	44	Усыхающее состояние: (сухостойный), угрожает падением, представляет угрозу жизни и здоровью граждан, а также причинения ущерба имуществу	Санитарная рубка

Приложение:

1. Схема расположения зеленых насаждений.
2. Фотофиксация зеленых насаждений.

Заместитель председателя комиссии

Начальник отдела озеленения управления благоустройства, озеленения и экологии комитета городского хозяйства и строительства администрации городского округа «Город Калининград»

Д. Е. Петренко

(должность, подпись, фамилия, инициалы)

Члены комиссии:

Ведущий инженер

С. А. Галкина

(должность, подпись, фамилия, инициалы)

Ведущий инженер

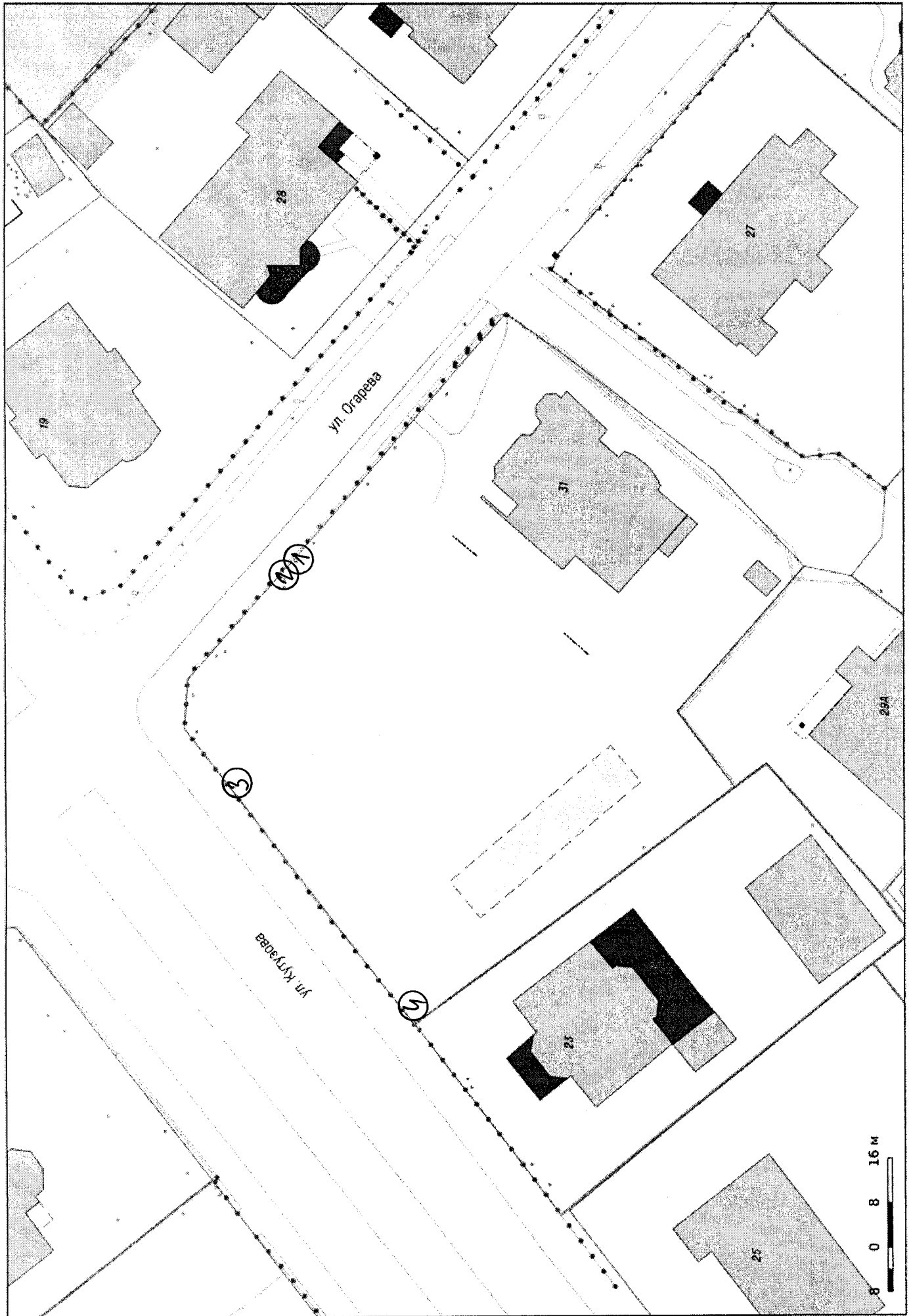
В. В. Кокоткина

(должность, подпись, фамилия, инициалы)

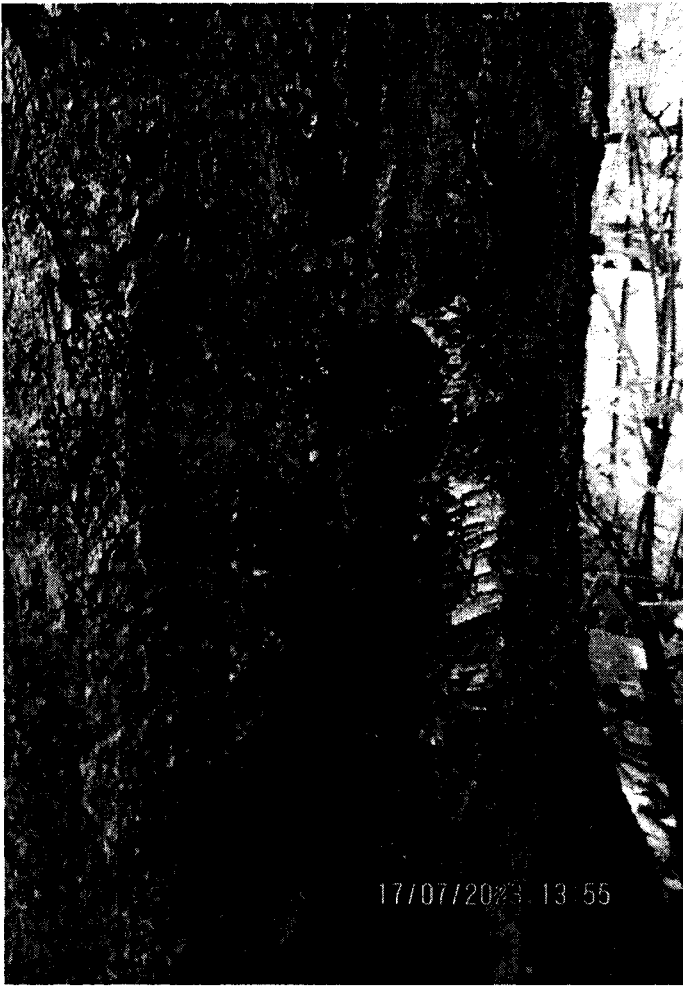
Ведущий инженер

А. А. Сирота

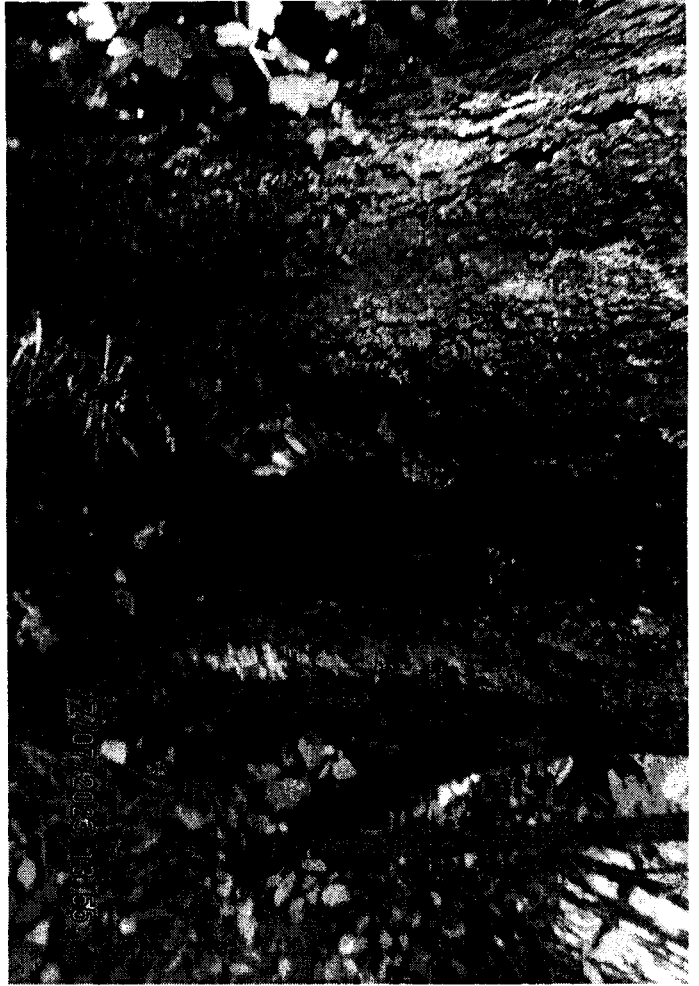
(должность, подпись, фамилия, инициалы)







3



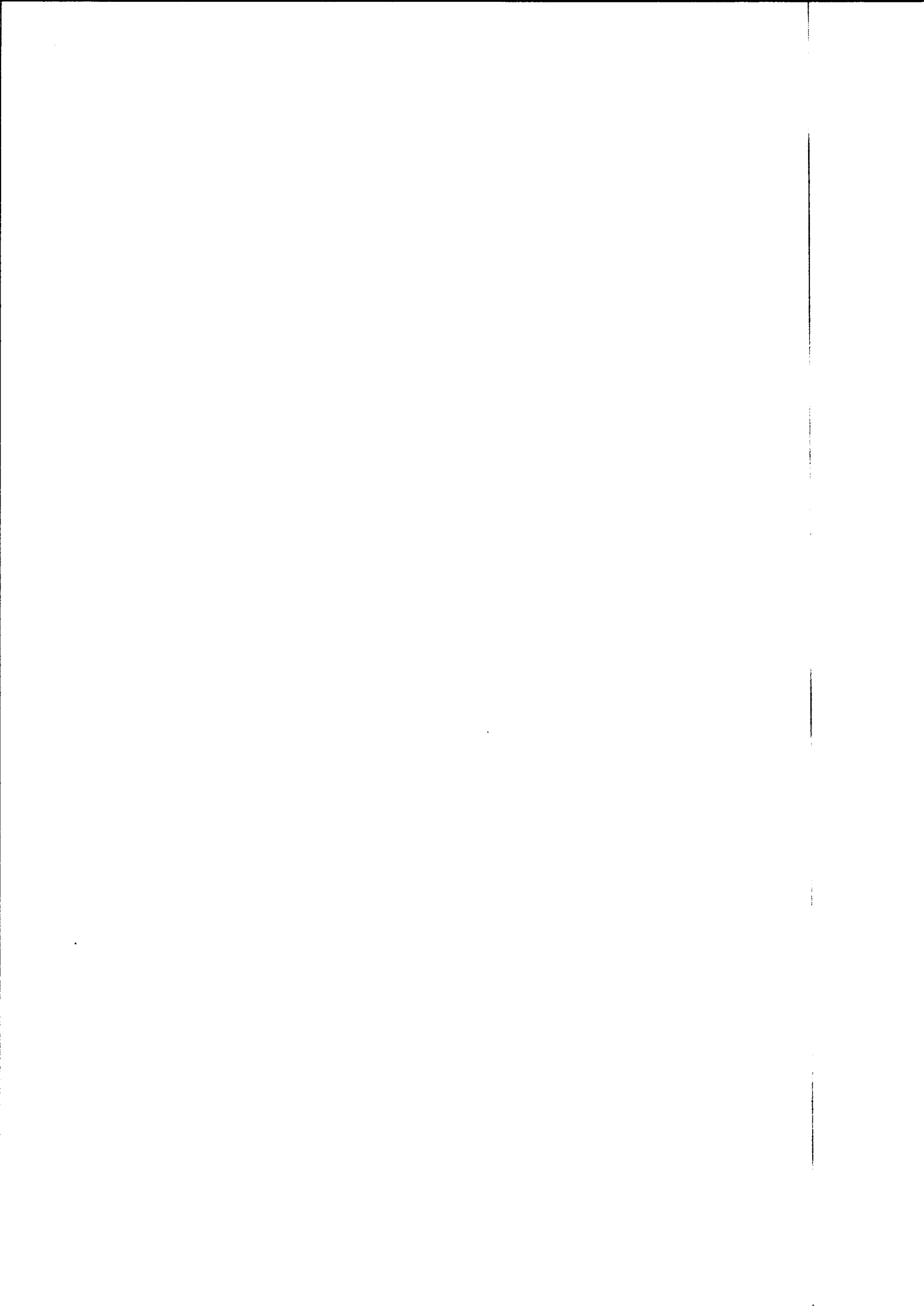
3

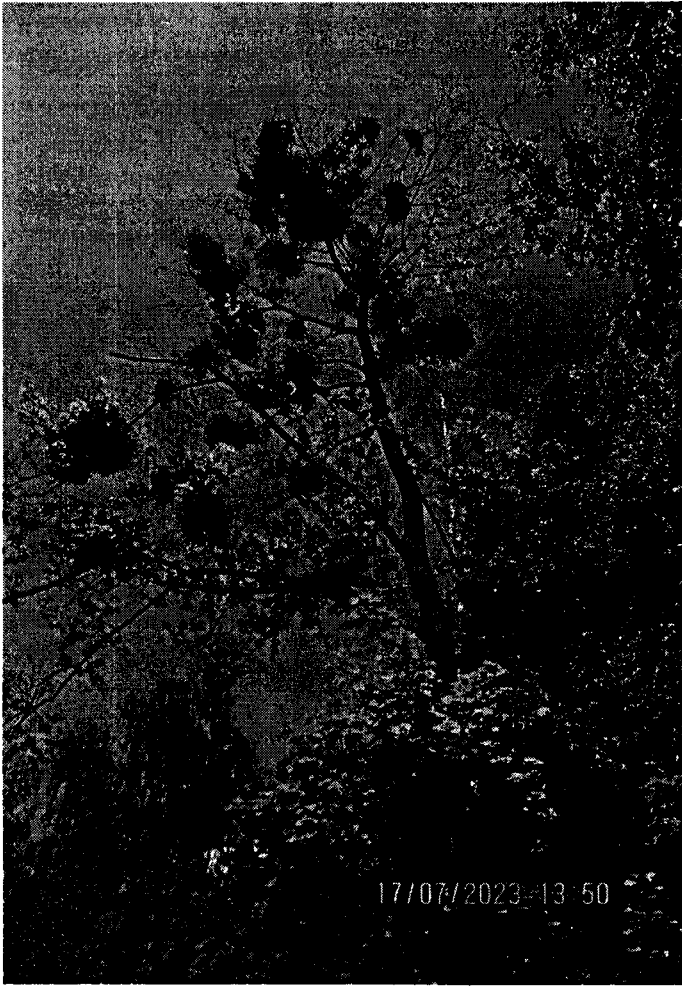


3

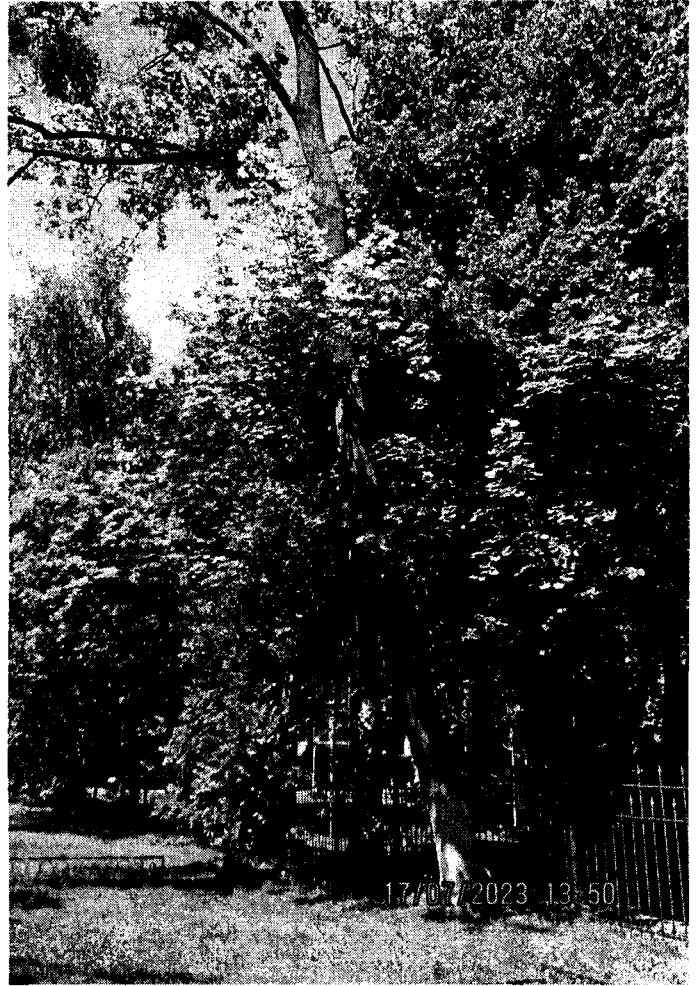


3





1



1

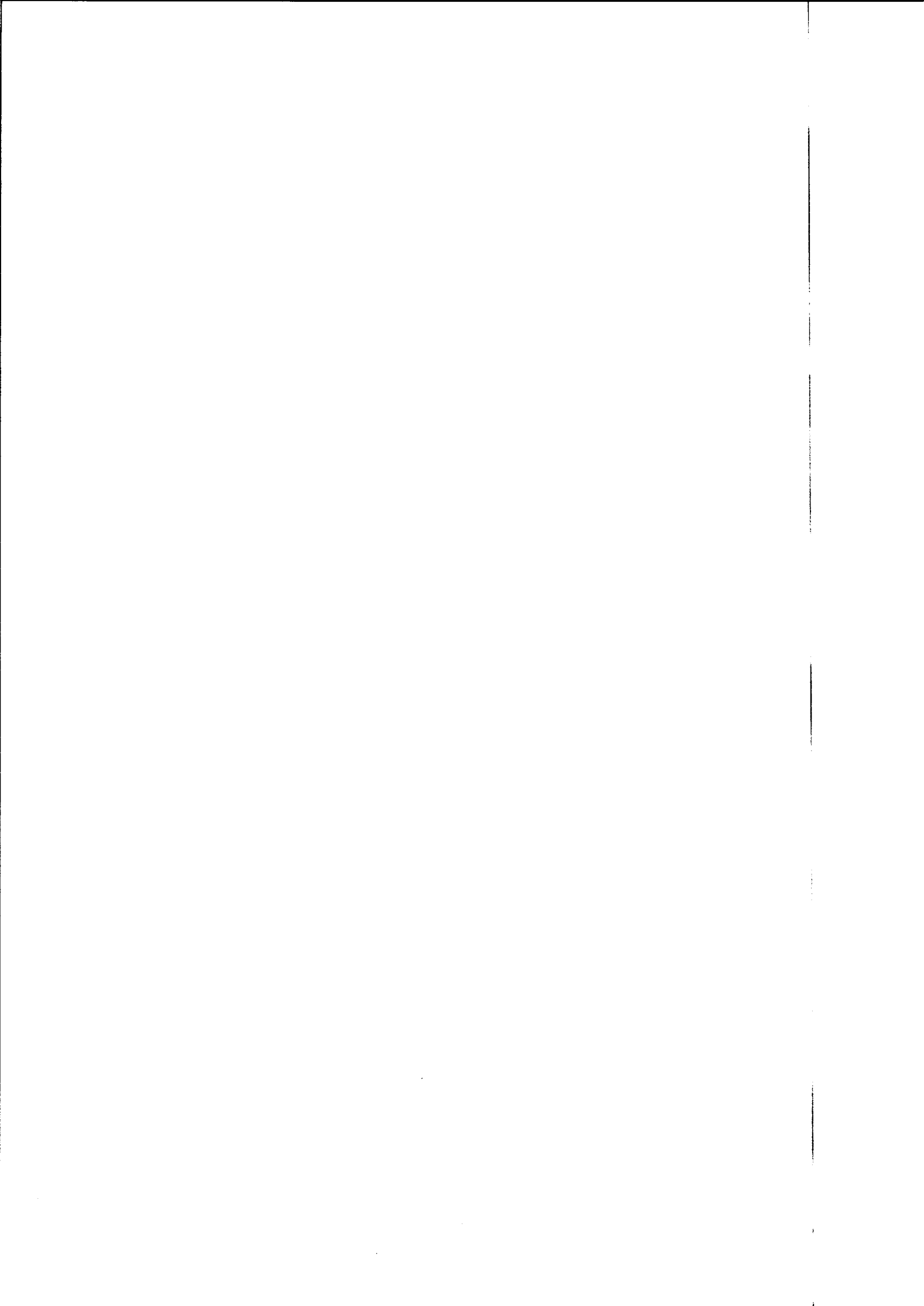


2



2

1





3



4



4



4

