

АКТ О НЕОБХОДИМОСТИ ВЫРУБКИ (СНОСА), ПЕРЕСАДКИ И ОБРЕЗКИ  
ЗЕЛЕННЫХ НАСАЖДЕНИЙ

№ а-АОН-2110 от «30» сентябрь 2025 года

Выдан: МАОУ СОШ №28, 236039, г. Калининград, ул. А. Суворова, 139

(ФИО либо наименование юридического лица - собственника, землевладельца, землепользователя,  
арендатора земельного участка, почтовый индекс, адрес)

На основании акта обследования зеленых насаждений: № а-ОЗН-2057 от «15» сентября 2025 г.

в срок (период) не позднее 10 (десяти) дней с момента получения данного акта  
*установленный (предписанный) срок (период) выполнения работ*

на земельном участке, расположенном: ул. А. Суворова, 139

(адрес, адресные ориентиры земельного участка, кадастровый номер (при наличии))

в целях: ликвидации аварий и последствий чрезвычайных ситуаций природного характера

разрешено (необходимо) выполнение следующих работ:

№ п/п	№ на схеме	Порода, вид зеленых насаждений	Диаметр ствола, см (на высоте 1,3 м для деревьев), возраст, лет (для кустарников)	Описание состояния	Мероприятия (вырубка (снос), и/или обрезка зеленых насаждений)
1	16	Тополь черный	44	Сильно ослабленное состояние: слом ствола у основания, стволовая, прикорневая гниль, завис на соседнем дереве, угрожает падением, представляет угрозу жизни и здоровью граждан, а также причинения ущерба имуществу	Вырубка с корчевкой пня
<b>Итого: 1 шт. – вырубка с корчевкой пня</b>					

Приложение:


1. копия акта обследования зеленых насаждений № а-ОЗН-2057 от 15.09.2025;

2. схема произрастания зеленых насаждений;

3. фотофиксация зеленых насаждений.

Заместитель главы администрации,  
председатель комитета городского хозяйства и строительства  
администрации городского округа  
«Город Калининград»



  
(подпись)

М.В. Федосеев  
(ФИО)

Оригинал акта о необходимости вырубки (сноса), пересадки и обрезки зеленых насаждений подлежит возврату в комитет городского хозяйства и строительства администрации городского округа «Город Калининград» в течение 5 рабочих дней после выполнения работ по вырубке (сносу), пересадке и обрезке зеленых насаждений.

Оригинал акта о необходимости вырубки (сноса), пересадки и обрезки зеленых насаждений с приложением акта освидетельствования места вырубки (сноса) зеленых насаждений подлежит хранению в комитете городского хозяйства и строительства администрации городского округа «Город Калининград» в установленном порядке.

УТВЕРЖДАЮ

Председатель комиссии по учету и вырубке (сносу) зеленых насаждений и компенсационному озеленению на территории городского округа «Город Калининград»

Маштаков В. А.

(фамилия, инициалы)

АКТ ОБСЛЕДОВАНИЯ ЗЕЛЕННЫХ НАСАЖДЕНИЙ

№ а-ОЗН-2057 от « 15 » Сентября 2025 года

Комиссией по учету и вырубке (сносу) зеленых насаждений и компенсационному озеленению на территории городского округа «Город Калининград» в составе:

Ведущего инженера отдела по содержанию зеленых насаждений, скверов и зон отдыха МКУ «Калининградская служба заказчика» Сирота А. А.

(должность, фамилия, инициалы)

Ведущего инженера отдела по содержанию зеленых насаждений, скверов и зон отдыха МКУ «Калининградская служба заказчика» Галкиной С. А.

(должность, фамилия, инициалы)

на основании

задания на проведение оперативного обследования в связи с обращением физического лица (№ з-КГХиС-869 от 14.08.2025)

в целях

оперативного обследования

проведено обследование зеленых насаждений, произрастающих на земельном участке, расположенном:

ул. А. Суворова, 139

Результаты обследования зеленых насаждений:

**На территории школы произрастают зеленые насаждения, в том числе:**

№ п/п	№ на схеме	Порода зеленых насаждений	Экол. цен., балл	Диаметр ствола, см (на высоте 1,3 м для деревьев) / возраст, лет (для кустарников)	Оценка (описание) состояния зеленого насаждения	Рекомендуемые мероприятия
1	16	Тополь черный		44	Сильно ослабленное состояние: слом ствола у основания, стволовая, прикорневая гниль, завис на соседнем дереве, угрожает падением, представляет угрозу жизни и здоровью граждан, а также причинения ущерба имуществу	Вырубка
2	1	Вяз			В кроне присутствуют сухие ветви	Вырезка сухих ветвей
3	2	Вяз			В кроне присутствуют сухие ветви	Вырезка сухих ветвей
4	4	Вяз			В кроне присутствуют сухие ветви	Вырезка сухих ветвей

5	17	Дуб			В кроне присутствуют сухие ветви	Вырезка сухих ветвей
6	18	Ясень обыкновенный		23,24,27	Усыхающее состояние: усыхание кроны более 90%, суховершинность, сломы ветвей, угрожает падением, представляет угрозу жизни и здоровью граждан, а также причинения ущерба имуществу, больной, не подлежащий лечению и оздоровлению	Санитарная рубка
7	20	Осина			В кроне присутствуют сухие ветви	Вырезка сухих ветвей
8	21	Осина			В кроне присутствуют сухие ветви	Вырезка сухих ветвей
9	25	Граб обыкновенный		48	Усыхающее состояние: усыхание кроны более 80%, суховершинность, обширное сквозное дупло у основания с отсутствием древесины, стволовая, прикорневая гниль, возможен слом ствола у основания, угрожает падением, представляет угрозу жизни и здоровью граждан, а также причинения ущерба имуществу, больной, не подлежащий лечению и оздоровлению	Санитарная рубка с понижением пня в связи с близким произрастанием соседнего дерева
10	26	Тополь дельтовидный		67	Усыхающее состояние: усыхание кроны более 95%, суховершинность, угрожает падением, представляет угрозу жизни и здоровью граждан, а также причинения ущерба имуществу, больной, не подлежащий лечению и оздоровлению	Санитарная рубка
11	27	Тополь дельтовидный		42	Усыхающее состояние: усыхание обильно заселенной омельной кроны более 70%, суховершинность, угрожает падением, представляет угрозу жизни и здоровью граждан, а также причинения ущерба имуществу, больной, не подлежащий лечению и оздоровлению	Санитарная рубка
12	28	Тополь дельтовидный		62	Усыхающее состояние: усыхание обильно заселенной омельной кроны более 90%, суховершинность, сломы ветвей, оголение корневой системы, угрожает падением, представляет угрозу жизни и здоровью граждан, а также причинения ущерба имуществу, больной, не подлежащий лечению и оздоровлению	Санитарная рубка
13	29	Тополь		58	Усыхающее состояние:	Санитарная рубка

		дельтовидный			усыхание обильно заселенной омельной кроны более 80%, суховершинность, сломы ветвей, оголение корневой системы, угрожает падением, <b>представляет угрозу жизни и здоровью граждан, а также причинения ущерба имуществу, больной, не подлежащий лечению и оздоровлению</b>	
14	30	Тополь дельтовидный		72	Усыхающее состояние: усыхание обильно заселенной омельной кроны более 80%, суховершинность, сломы ветвей, угрожает падением, <b>представляет угрозу жизни и здоровью граждан, а также причинения ущерба имуществу, больной, не подлежащий лечению и оздоровлению</b>	Санитарная рубка
15	31	Тополь			В кроне присутствуют сухие ветви, омега	Вырезка сухих ветвей, кустов омелы
16	32	Тополь дельтовидный		42	Сильно ослабленное состояние: обширное дупло у основания, стволовая, прикорневая гниль, наклон, заселен стволовыми вредителями, возможен слом ствола, угрожает падением, <b>представляет угрозу жизни и здоровью граждан, а также причинения ущерба имуществу, больной, не подлежащий лечению и оздоровлению</b>	Санитарная рубка
17	33	Тополь дельтовидный		38	Сильно ослабленное состояние: обширное дупло у основания, стволовая, прикорневая гниль, наклон, заселен стволовыми вредителями, возможен слом ствола, угрожает падением, <b>представляет угрозу жизни и здоровью граждан, а также причинения ущерба имуществу, больной, не подлежащий лечению и оздоровлению</b>	Санитарная рубка
18	34	Граб			Ветви касаются ЛЭП и загораживают фонарь уличного освещения	Обрезка ветвей, касающихся ЛЭП и загораживающих фонарь уличного освещения
19	35	Ясень			В кроне присутствуют сухие ветви	Вырезка сухих ветвей
20	36	Ясень			В кроне присутствуют сухие ветви	Вырезка сухих ветвей
21	37	Ясень			В кроне присутствуют сухие ветви	Вырезка сухих ветвей
22	38	Ясень обыкновенный		36	Усыхающее состояние: усыхание кроны более 90%, суховершинность, сломы	Санитарная рубка

					ветвей, обширное дупло на высоте 1,4 м с отсутствием древесины, угрожает падением, представляет угрозу жизни и здоровью граждан, а также причинения ущерба имуществу, больной, не подлежащий лечению и оздоровлению	
23	39	Клен белый		38	Сильно ослабленное состояние: обширное дупло на высоте 1,4 м с отсутствием древесины, возможен слом ствола, представляет угрозу жизни и здоровью граждан, а также причинения ущерба имуществу, больной, не подлежащий лечению и оздоровлению	Санитарная рубка
24	40	Ясень			В кроне присутствуют сухие ветви	Вырезка сухих ветвей

25	3	Липа		118	Разросшаяся крона с присутствием сухих ветвей. Старовозрастная	Формовочная обрезка с вырезкой сухих ветвей
26	6	Слива		16,10	Разросшаяся крона, ветви которой нависают над проездом	Формовочная обрезка
27	7	Слива		12,10	Разросшаяся крона, ветви которой нависают над проездом	Формовочная обрезка

Приложение:

1. Схема расположения зеленых насаждений.
2. Фотофиксация зеленых насаждений.

Заместитель председателя комиссии

**Начальник отдела озеленения управления благоустройства, озеленения и экологии комитета городского хозяйства и строительства администрации городского округа «Город Калининград»**

(должность, подпись, фамилия, инициалы)

**О. А. Семибратова**

Члены комиссии:

**Ведущий инженер\***

(должность, подпись, ф.и.о.)

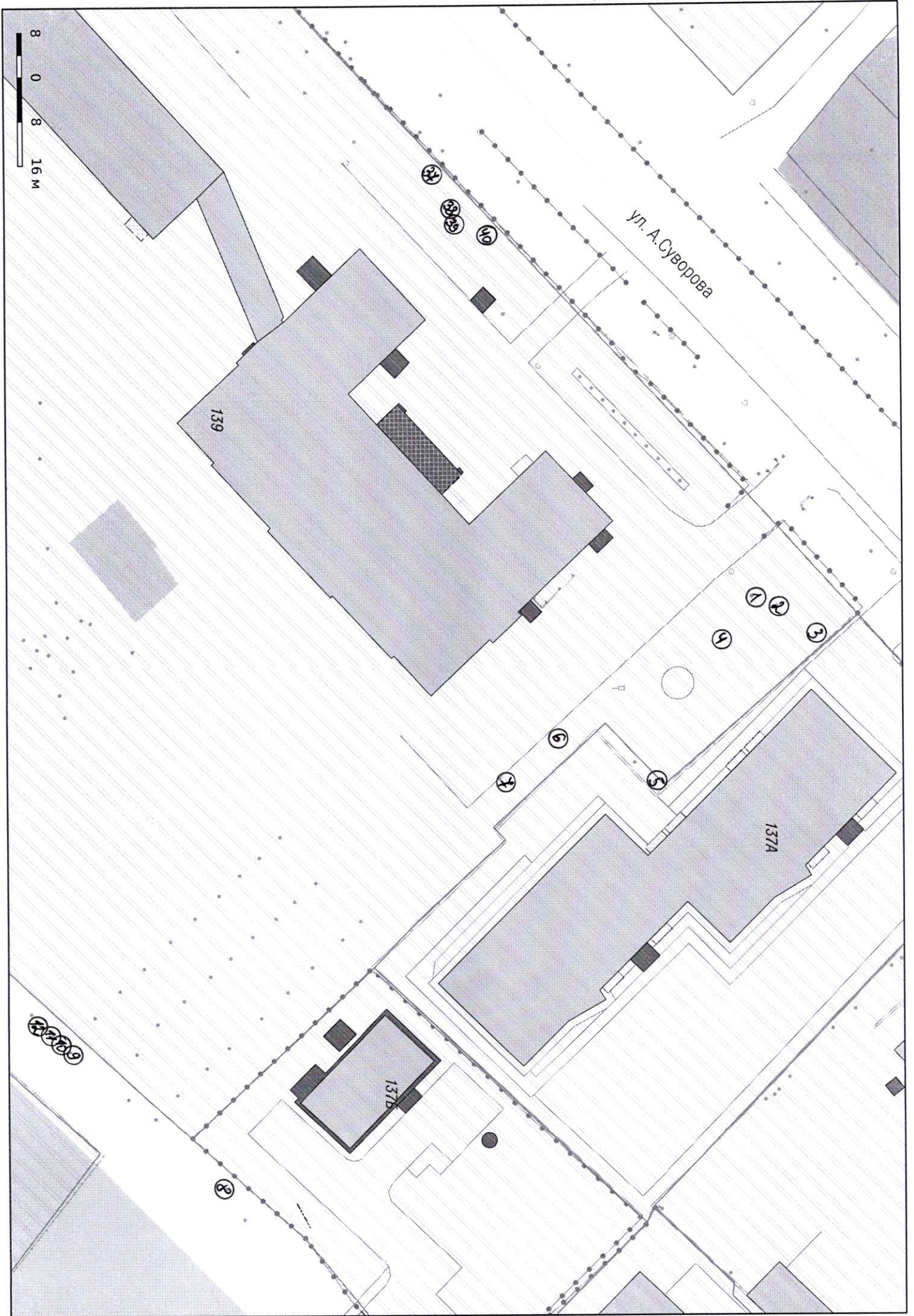
**А.А. Сирота**

**Ведущий инженер**

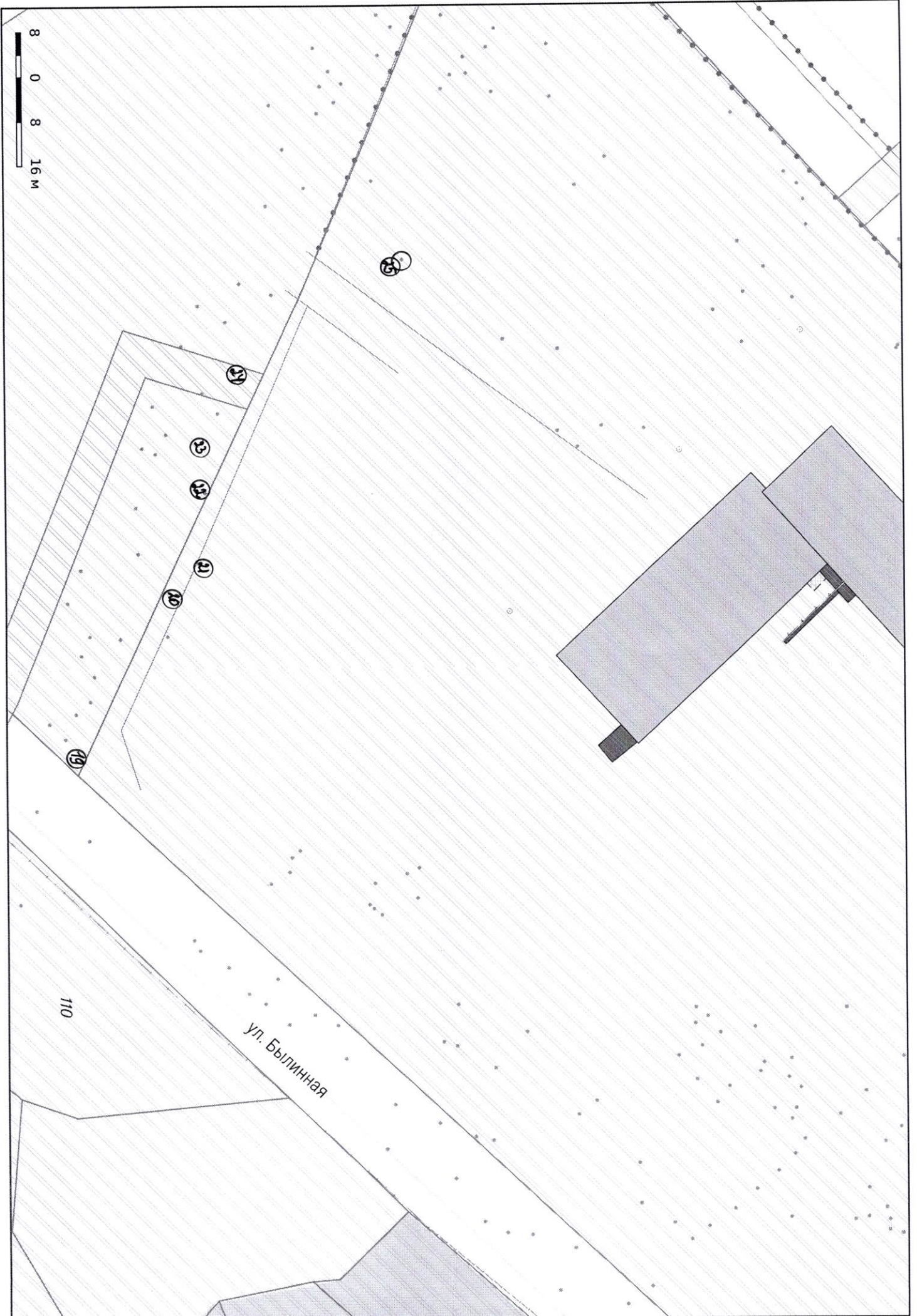
(должность, подпись, ф.и.о.)

**С. А. Галкина**

\*- специалист, имеющий квалификацию «Лесопатолог»







8  
0  
8  
16 м

110

ул. Былинная

10

11

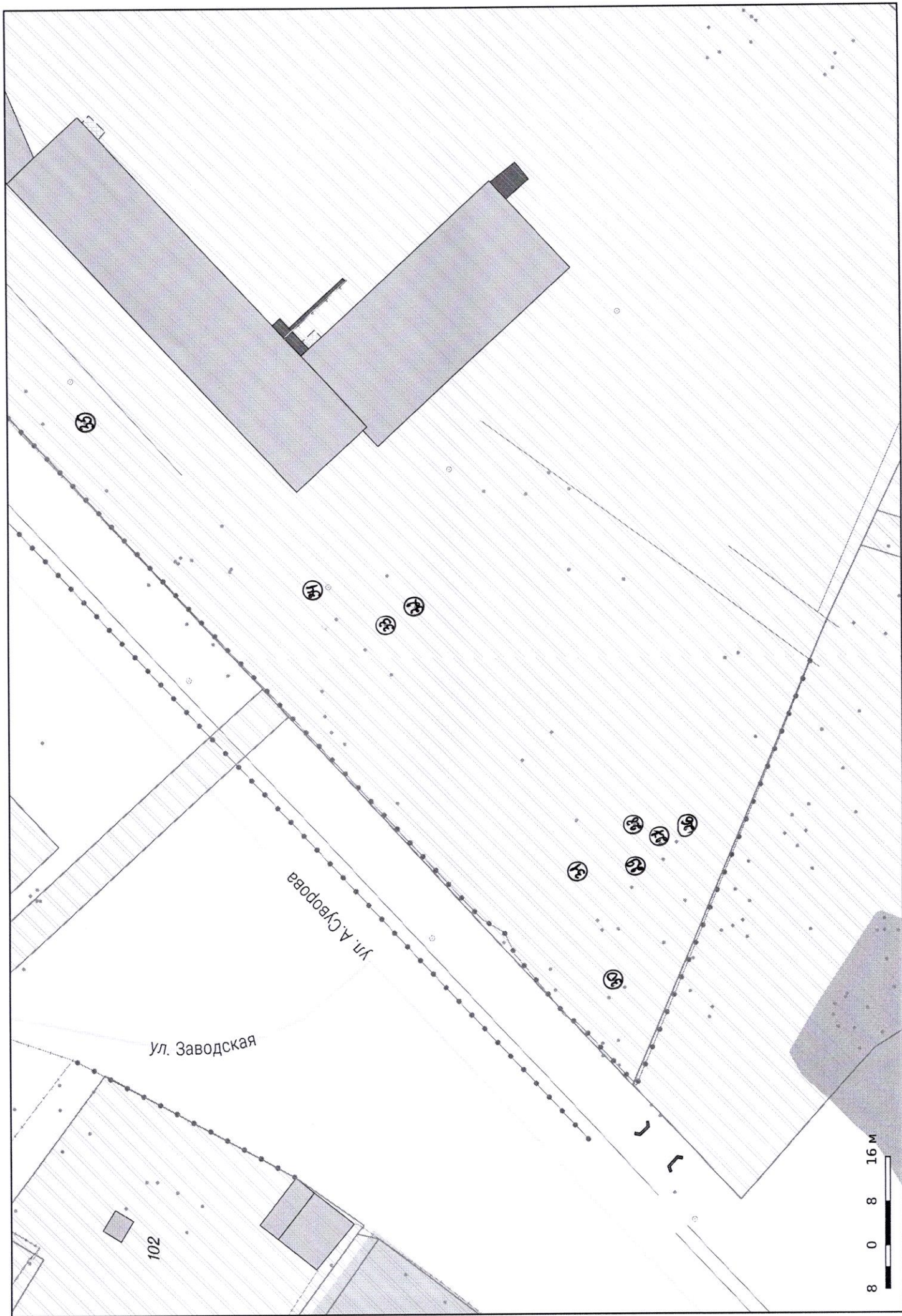
12

13

14

15

53

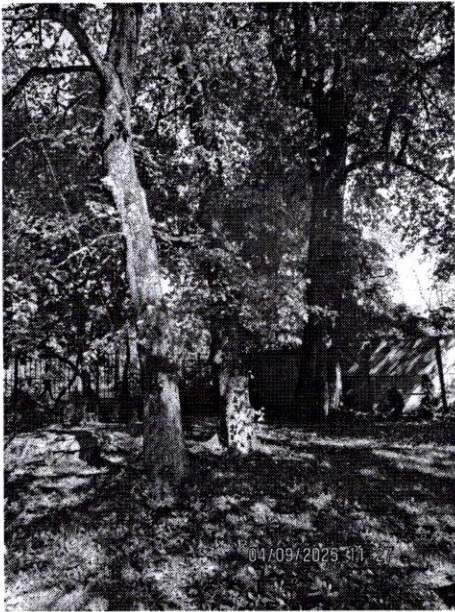


Ул. Заводская

Ул. А. Суворова

102

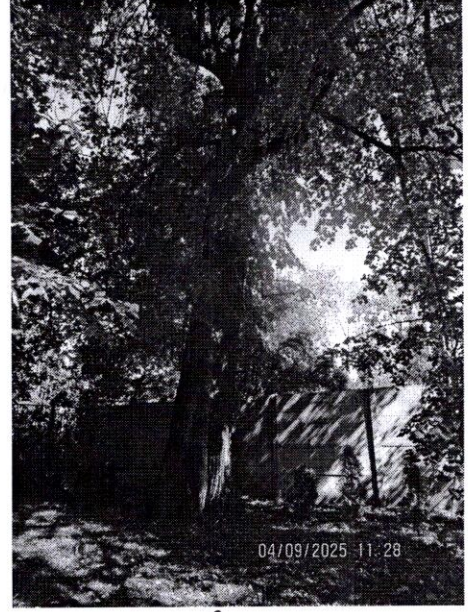




1-3



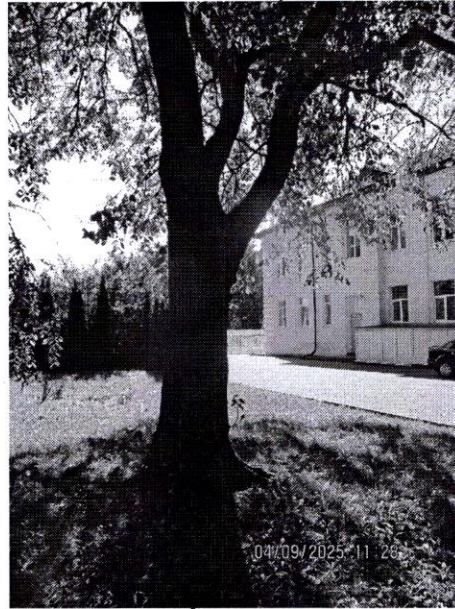
1, 2



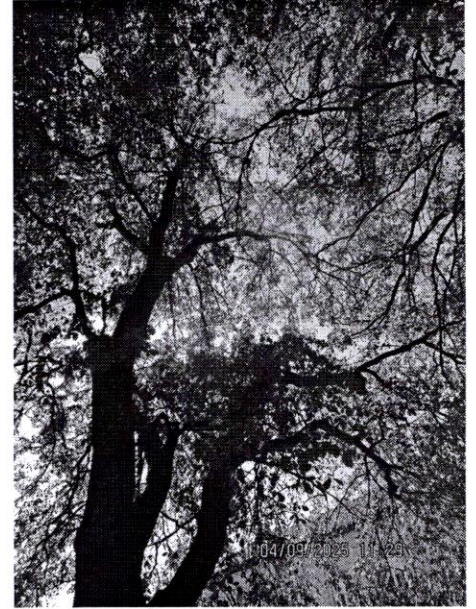
3



3



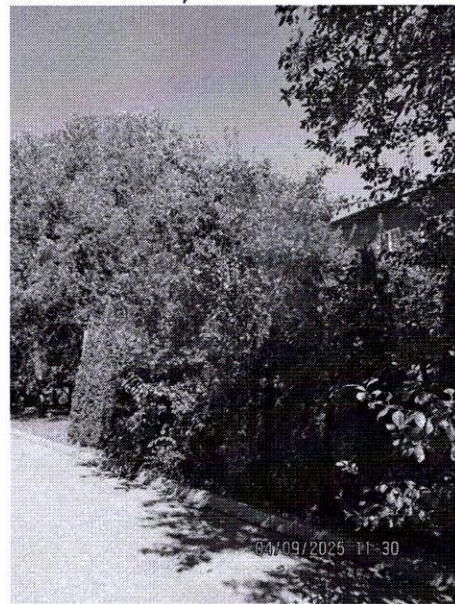
4



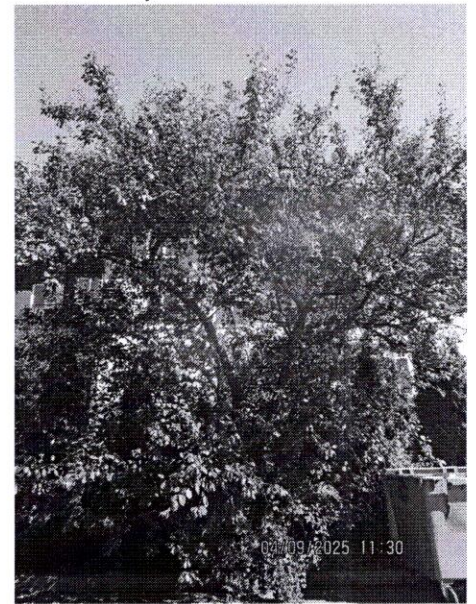
4



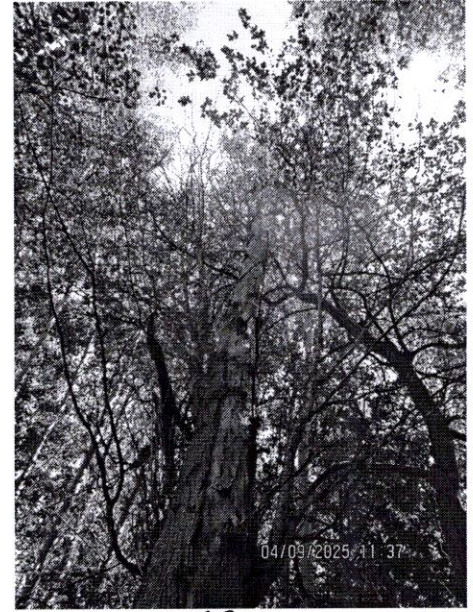
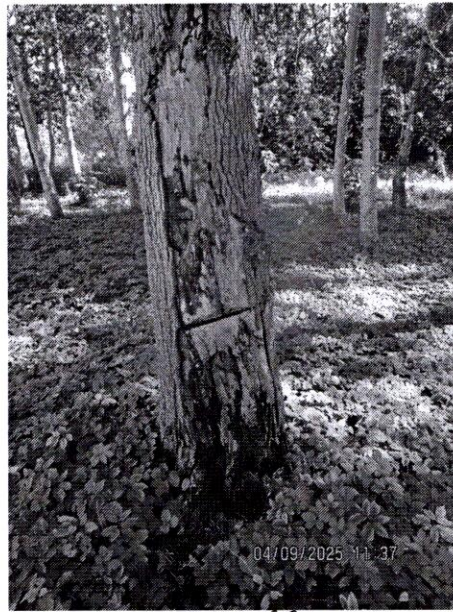
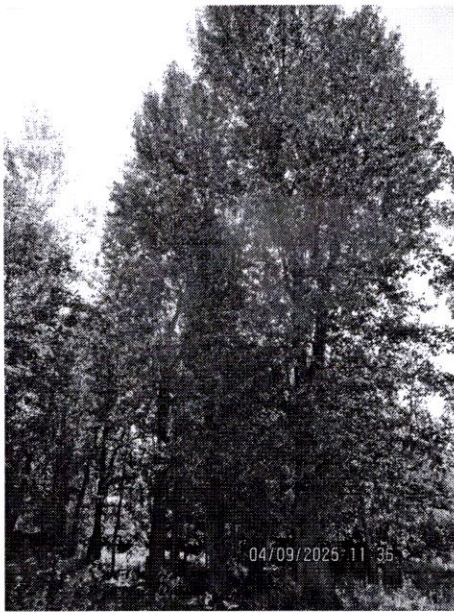
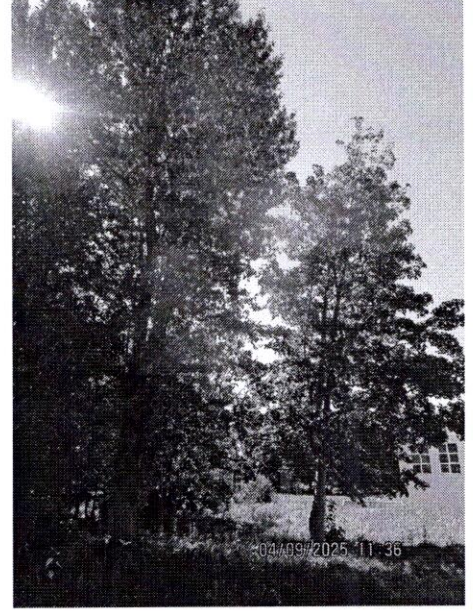
5



6

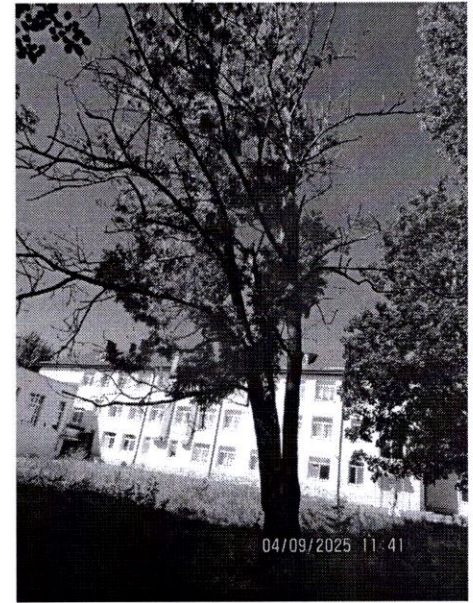
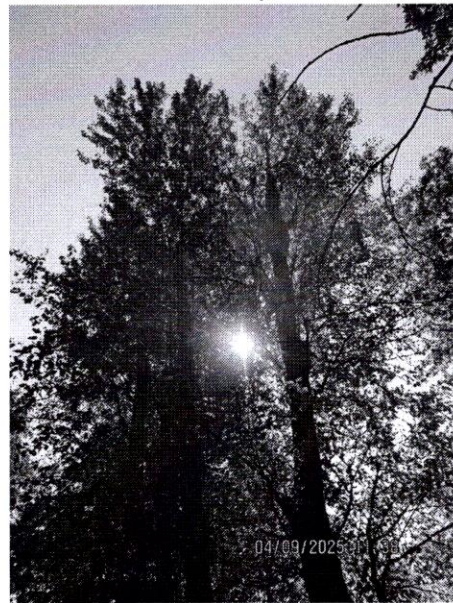


7

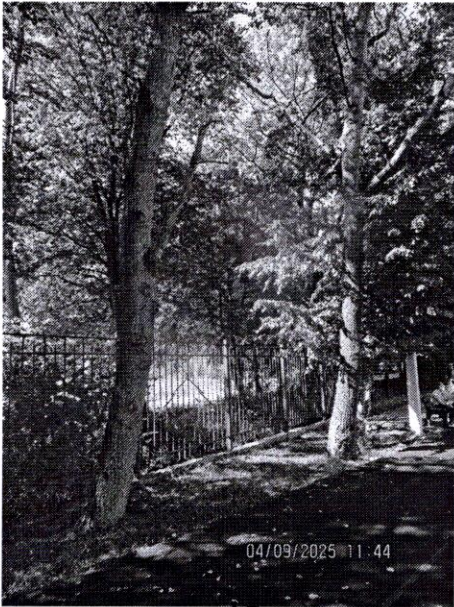
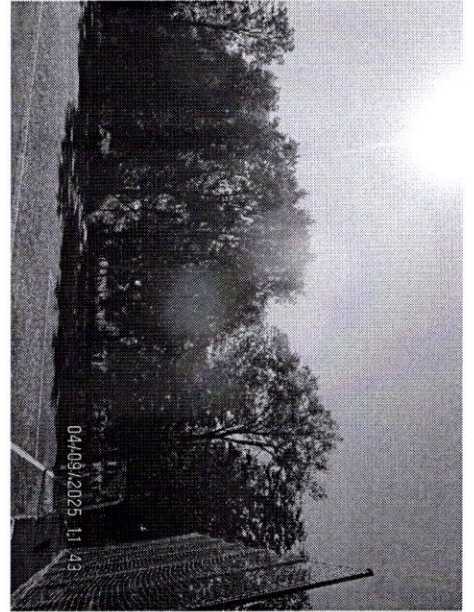
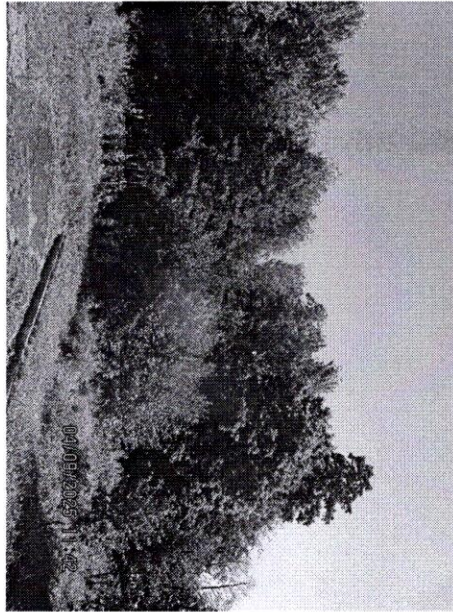
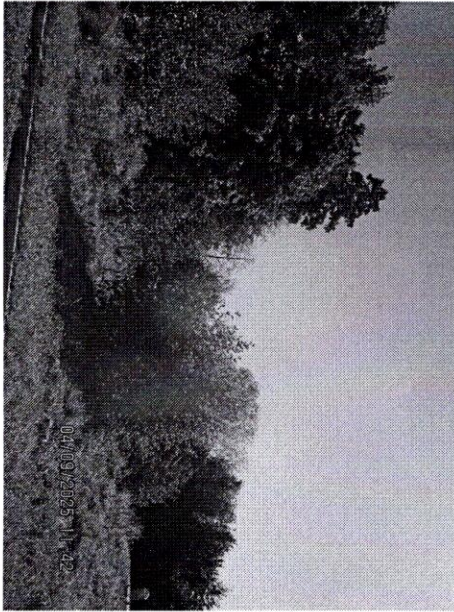


16

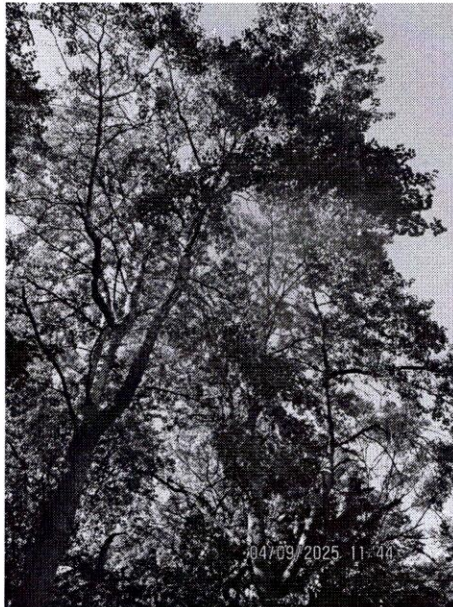
16



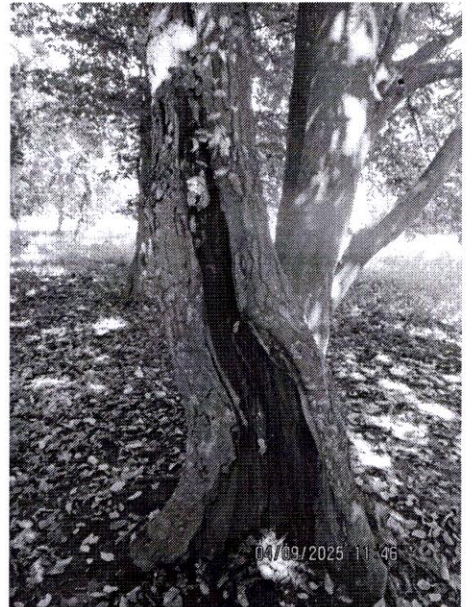
18



20, 21



20, 21



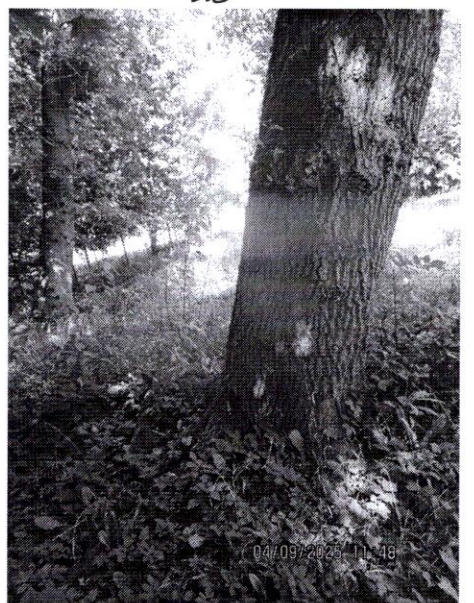
25



25



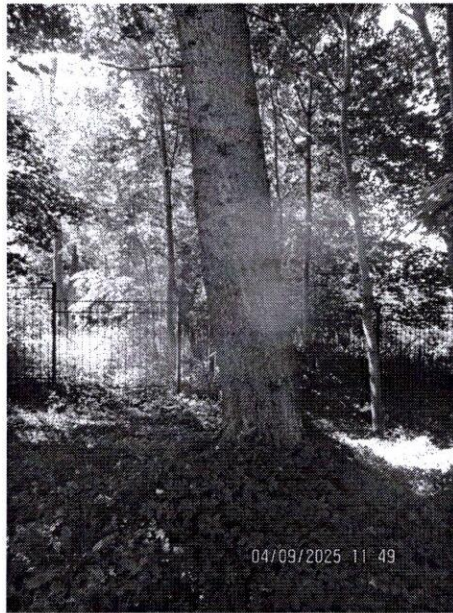
25



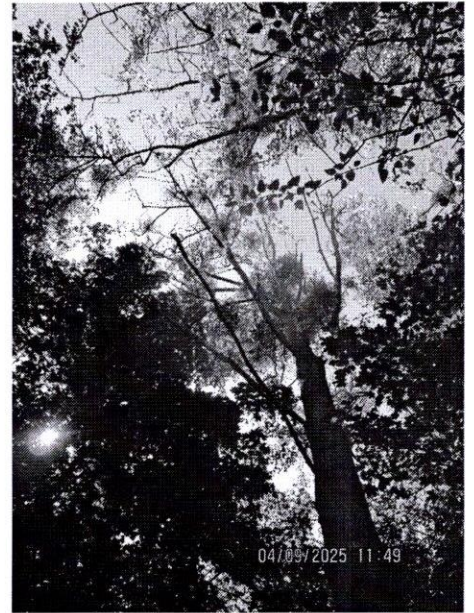
28



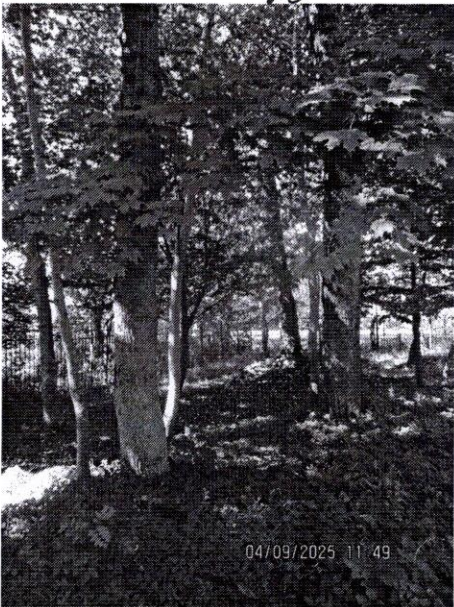
28



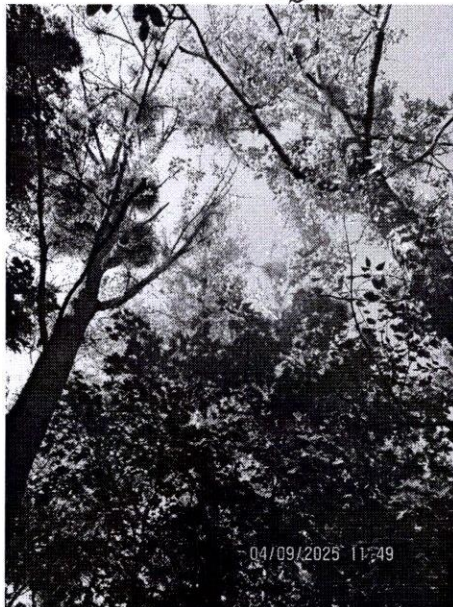
26



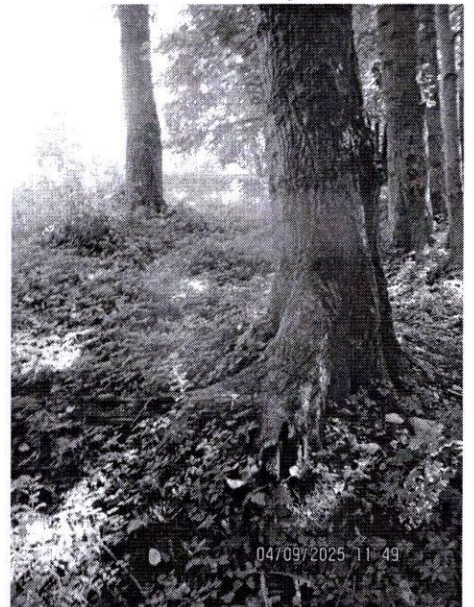
26



27, 29



27, 29



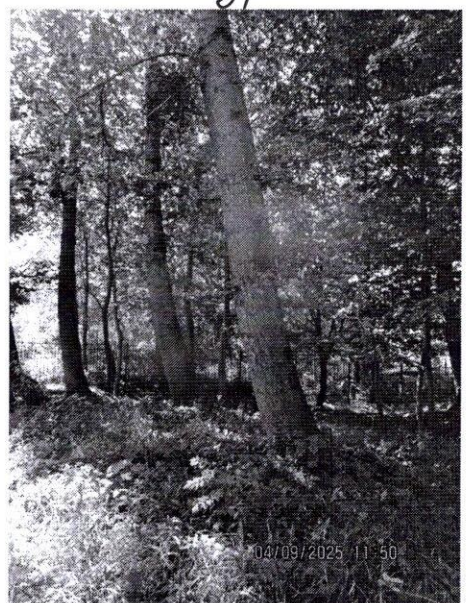
31



31



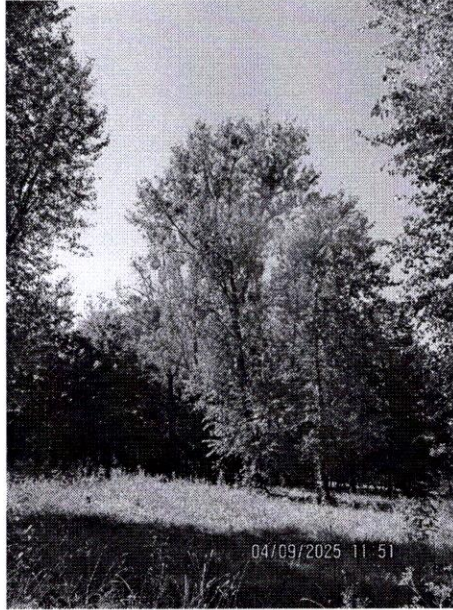
31



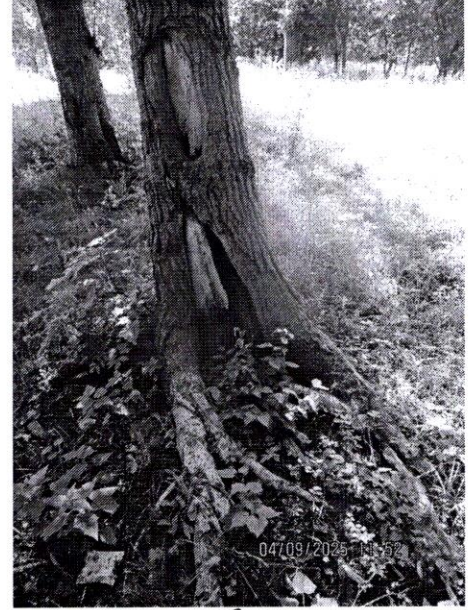
30



30



04/09/2025 11:51



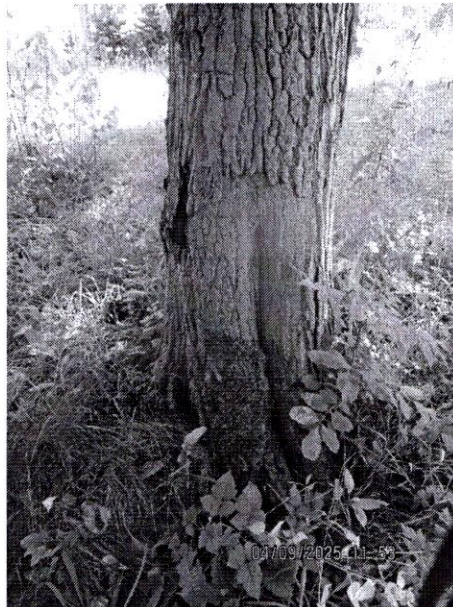
04/09/2025 11:52

33



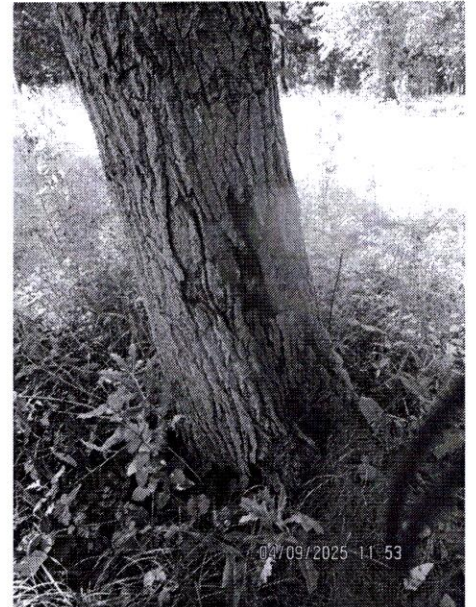
04/09/2025 11:53

33



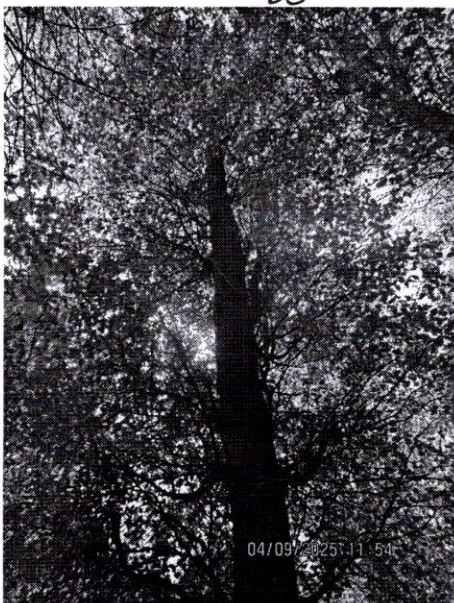
04/09/2025 11:53

32



04/09/2025 11:53

32



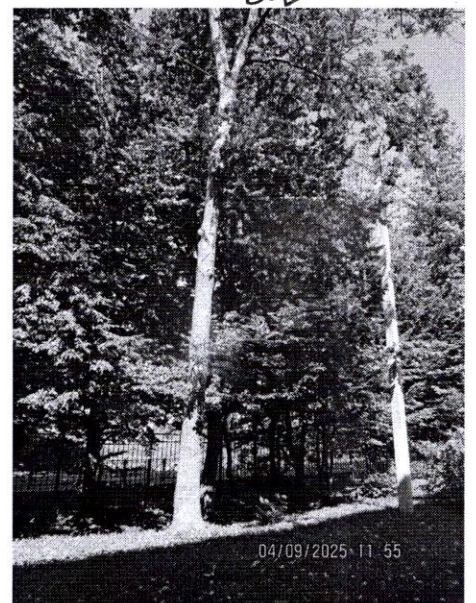
04/09/2025 11:54

32



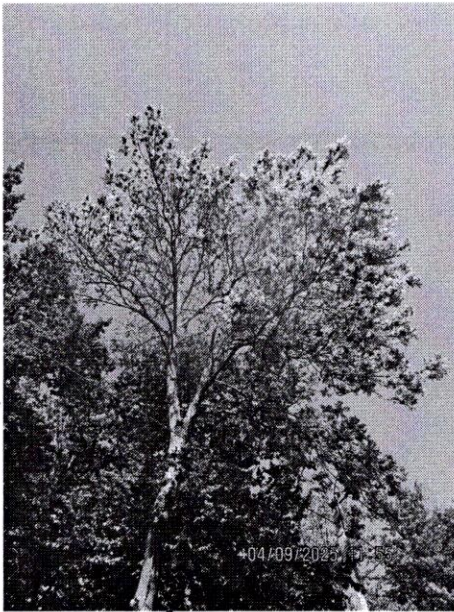
04/09/2025 11:55

34

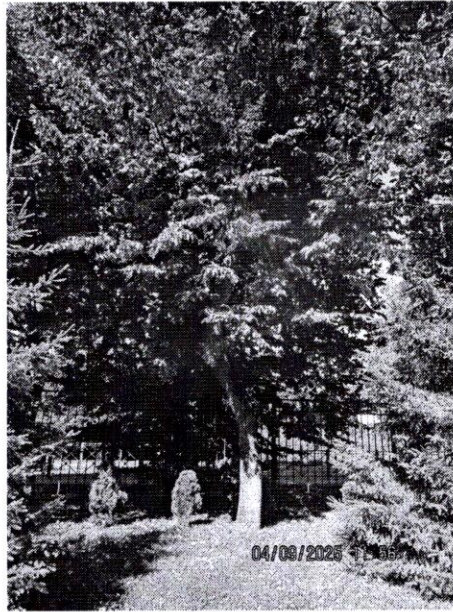


04/09/2025 11:55

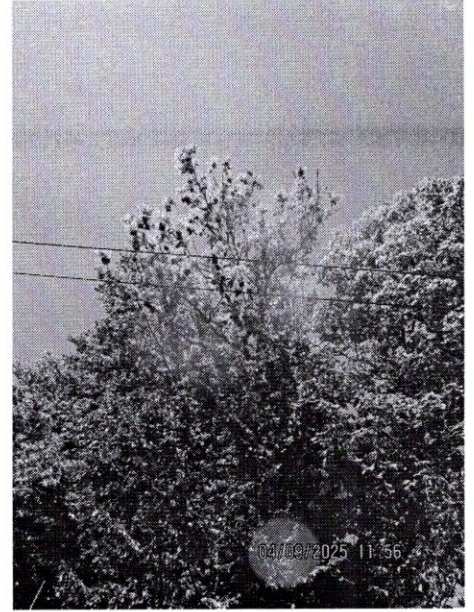
35



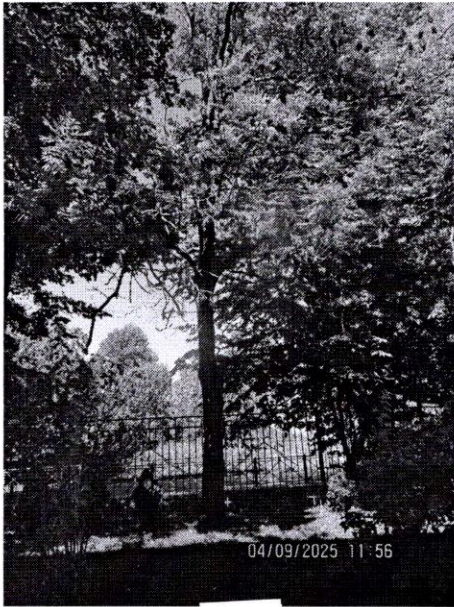
35



04/09/2025 11:55

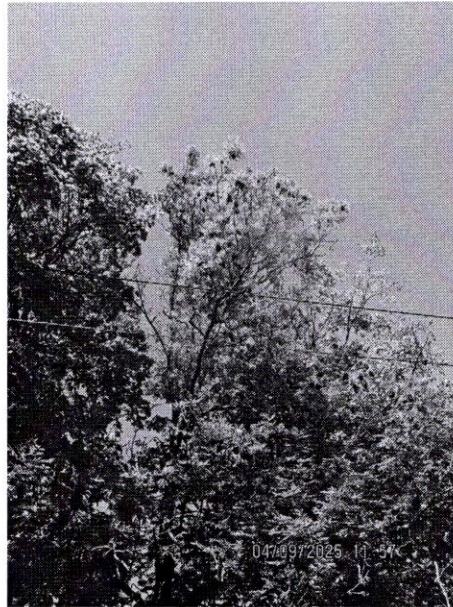


04/09/2025 11:56



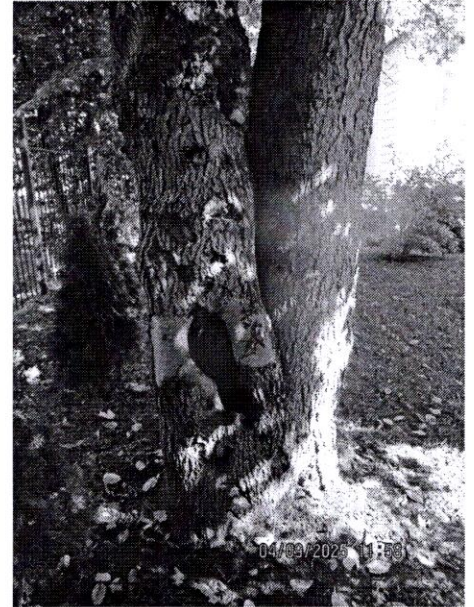
04/09/2025 11:56

37



04/09/2025 11:57

37



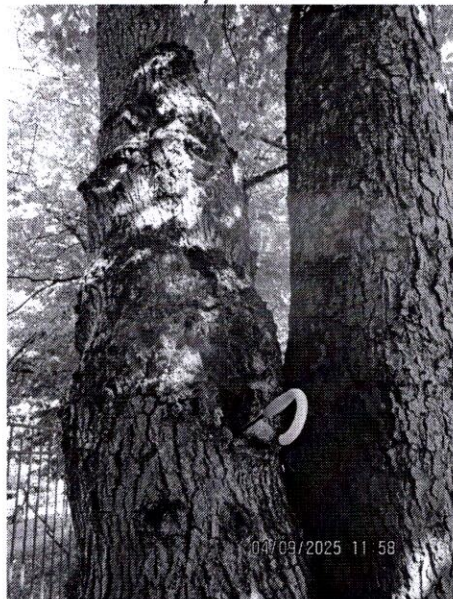
04/09/2025 11:58

38, 39



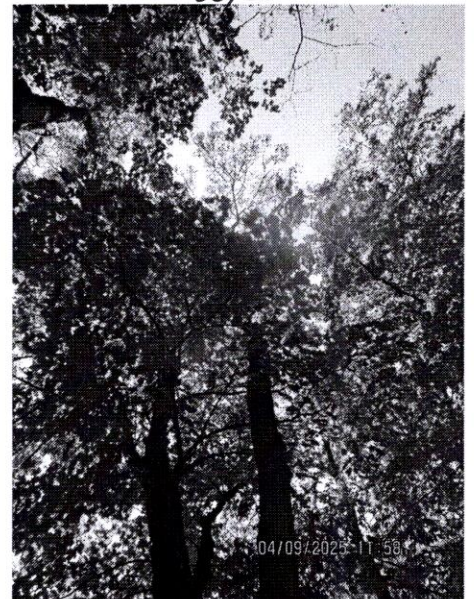
04/09/2025 11:58

38, 39



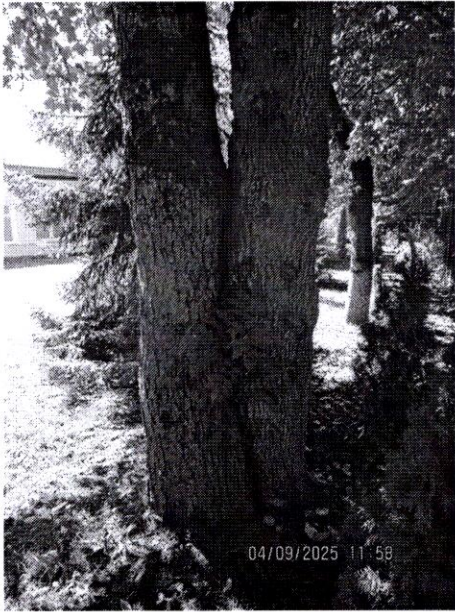
04/09/2025 11:58

38, 39

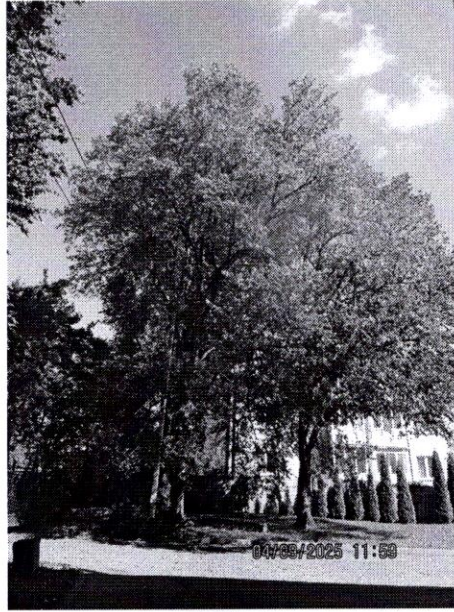


04/09/2025 11:58

38, 39



38,39



1-4