

ПОЯСНИТЕЛЬНАЯ ЗАПИСКА

Проект компенсационного озеленения для объекта «Многоквартирный жилой дом №3 по ГП по ул. Батальной в городе Калининграде» разработан ООО «Нимб-проект» во исполнение требований гл. 6 Закона Калининградской области № 100 «Об охране зелёных насаждений».

Согласно Подеревной съемке и перечетной ведомости зеленых насаждений, на выделенном под строительство участке, произрастают 39 деревьев и 10 кустарников подлежащие вырубке.

Копии перечетной ведомости и подеревной съемки приведены в Приложении.

Необходимость сноса зеленых насаждений обусловлена технологией проведения работ .

В соответствии с требованиями гл. 6 Закона Калининградской области № 100 «Об охране зелёных насаждений» во всех случаях повреждения или уничтожения (вырубки, сноса) зеленых насаждений должно осуществляться компенсационное озеленение, при этом площадь компенсационных зеленых насаждений не может быть меньше площади поврежденных или уничтоженных.

В рамках разработки данного проекта предусматривается компенсационная высадка саженцев деревьев, в количестве 57 деревьев, и 20 кустарников, взамен зеленых насаждений, которые планируется снести в рамках строительства.

При подборе породного состава высаживаемых зеленых насаждений соблюден принцип равноценной компенсационной посадки по группам декоративности в соответствии с Постановлением Правительства Калининградской области от 08.02.2021 №50. Данные о зеленых насаждениях, повреждение или уничтожение которых предусмотрено намечаемой деятельностью (в соответствии с п. 4.2.2 Приказа №107 от 23 марта 2020 года «О порядке согласования проектов компенсационного озеленения» (далее Приказ):

- площадь зеленых насаждений, повреждаемых в результате намечаемой деятельности (п. 4.2.2.1 Приказа) – 195,0 кв.м;

- количество деревьев, кустарников, повреждаемых (вырубаемых) в результате намечаемой деятельности (п. 4.2.2.3 Приказа) – 39 деревьев и 10 кустарников (в «Перечетной ведомости зеленых насаждений»)

Учитывая территорию участка, отведенного под размещение жилого дома, сооружений, и проектируемых сетей, проведение компенсационной высадки на данном земельном участке возможно.

Рекомендуемый срок выполнения компенсационного озеленения - 20 апреля - 20 мая 2022г

Особое внимание необходимо уделить требованиям к взаимному размещению высаживаемых зеленых насаждений специфичным для каждой из пород, а также нормативными отступлениями от подзем-

Изм.	Кол. уч.	Лист	№ док.	Подп.	Дата	1661-18.ПКО	Лист
							2
Инва. № подл.	Подп. и дата	Взам. инв. №					

ных и наземных линий инженерных коммуникаций, элементов благоустройства территории, приведенным в графической части проекта.

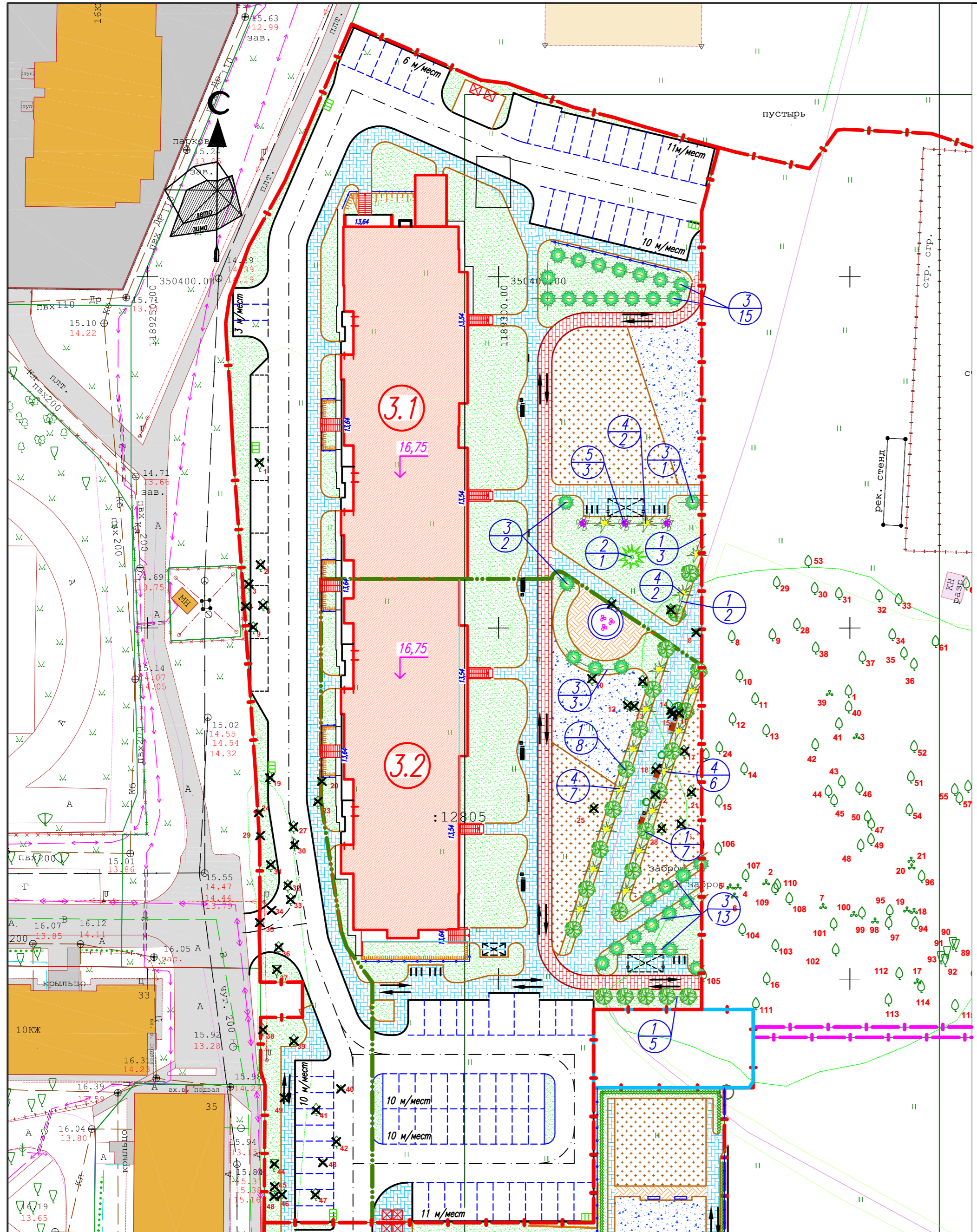
С учетом вышеуказанных требований был выполнен совмещенный посадочный и дендрологический план и разбивочный план, приведенный в Графической части проекта.

ВЕДОМОСТЬ ЭЛЕМЕНТОВ ОЗЕЛЕНЕНИЯ

№	Наименование вида	Ед. изм	Кол-во	Возраст, лет	Высота (м) Не менее	Диаметр ствола на высоте 1,3м, не менее (см)
1	Клен платоновидный "Глобозум"	шт.	22	12	3,5	4,0
2	Голубая ель обыкновенная	шт.	1	12	2,0	-
3	Липа мелколистная (фастигиата)	шт.	34	12	3,5	4,0
4	Гортензия	шт.	17	5	0,5	
5	Самшит	шт.	3	5	0,5	
	Итого:	шт.	77			

Инов. № подл.	Подп. и дата	Взам. инв. №

Изм.	Кол. уч.	Лист	№ док.	Подп.	Дата	1661-18.ПКО	Лист
							3



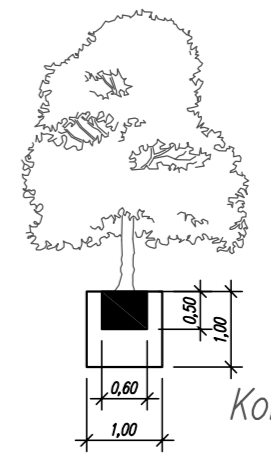
УСЛОВНЫЕ ГРАФИЧЕСКИЕ ОБОЗНАЧЕНИЯ

- вырубаемое дерево
- высаживаемые деревья
- высаживаемые кустарники

ВЕДОМОСТЬ ЭЛЕМЕНТОВ ОЗЕЛЕНЕНИЯ

Поз.	Наименование породы или вида насаждения	Возраст, лет	Кол.	Примечание
1	Клен платоновидный "Глобозум", шт	12	22	саженец
2	Голубая ель обыкновенная, шт	12	1	саженец
3	Липа мелколистная, "Фастигиата", шт	12	34	саженец
4	Гортензия, корн.	5	17	саженец
5	Самшит, корн.	5	3	саженец
ИТОГО			3 Дом	
			57 деревьев	
			20 кустарников	

СХЕМА ПОСАДКИ ДЕРЕВЬЕВ



Среднемерные деревья

- Ком растения
- Посадочная яма

Деревья высаживать в яму размером 1,0 х 1,0 х 1,0 (м), а кустарник – в яму размером 0,60 х 0,60 х 0,60 (м) с добавлением 50% плодородной почвы.

ПРИМЕЧАНИЯ

При проектировании многоквартирного жилого дома №3 по улице Батальной в городе Калининграде подлежит вырубке 39 деревьев и 10 кустарников. Проектом предусмотрено компенсационное озеленение. Посадка предполагается в границах проектируемого участка, в количестве 57 деревьев и 20 кустарников.

						1661-18-ПКО		
						МНОГОКВАРТИРНЫЙ ЖИЛОЙ ДОМ №3 ПО УЛ. БАТАЛЬНОЙ В Г. КАЛИНИНГРАДЕ		
Изм.	Кол.уч.	Лист	№ док.	Подп.	Дата	Стадия	Лист	Листов
						П	1	
						Дендрологический план. Посадочный план.		ООО "НИМБ-ПРОЕКТ" Калининград, 2018
						М 1:500		