

АКТ О НЕОБХОДИМОСТИ ВЫРУБКИ (СНОСА), ПЕРЕСАДКИ И ОБРЕЗКИ
ЗЕЛЕННЫХ НАСАЖДЕНИЙ

№ а-АОН-365 от « 30 » января 2026 года

Выдан ООО «Горсвет-Регион», 236006, г. Калининград, пр-т. Ленинский, 5

(ФИО либо наименование юридического лица - собственника, землевладельца, землепользователя,
арендатора земельного участка, почтовый индекс, адрес)

На основании акта обследования зеленых насаждений: № а-ОЗН-3032 от « 26 » декабря 20 25 года,
в срок (период) не позднее 1 (одного) месяца с момента получения данного акта

установленный (предписанный) срок (период) выполнения работ

на земельном участке, расположенном: ул. А. Суворова (от ул. Транспортной до ул. Узловой)

(адрес, адресные ориентиры земельного участка, кадастровый номер (при наличии))

в целях: предотвращения аварийной ситуации

разрешено (необходимо) выполнение следующих работ:

№ п/п	№ на схеме	Порода, вид зеленых насаждений	Диаметр ствола, см (на высоте 1,3 м для деревьев), возраст, лет (для кустарников)	Описание состояния	Мероприятия вырубка (снос), и/или обрезка зеленых насаждений
1	3941	Липа		В кроне присутствуют сухие ветви, а также ветви касаются ЛЭП	Обрезка ветвей, касающихся ЛЭП
Итого: 1 шт. – обрезка ветвей					

Приложение:

1. копия акта обследования зеленых насаждений № а-ОЗН-3032 от 26.12.2025;

2. схема произрастания зеленых насаждений;

3. фотофиксация зеленых насаждений.

Заместитель главы администрации,
председатель комитета городского хозяйства и строительства
администрации городского округа
«Город Калининград»


(подпись)

/М.В. Федосеев/
(ФИО)

М.П.



Оригинал акта о необходимости вырубке (сноса), пересадки и обрезки зеленых насаждений подлежит возврату в комитет городского хозяйства и строительства администрации городского округа «Город Калининград» в течение 5 рабочих дней после выполнения работ по вырубке (сносу), пересадке и обрезке зеленых насаждений.

Оригинал акта о необходимости вырубке (сноса), пересадки и обрезки зеленых насаждений с приложением акта освидетельствования места вырубке (сноса) зеленых насаждений подлежит хранению в комитете городского хозяйства и строительства администрации городского округа «Город Калининград» в установленном порядке.

УТВЕРЖДАЮ

Председатель комиссии по учету и вырубке (сносу) зеленых насаждений и компенсационному озеленению на территории городского округа «Город Калининград»

Маштаков В. А.
(фамилия, инициалы)

АКТ ОБСЛЕДОВАНИЯ ЗЕЛЕННЫХ НАСАЖДЕНИЙ

№ а-ОЗН- 3032 от « 26 » декабря 2025 года

Комиссией по учету и вырубке (сносу) зеленых насаждений и компенсационному озеленению на территории городского округа «Город Калининград» в составе:

Ведущего инженера отдела по обследованию зеленых насаждений
МКУ «Калининградская служба заказчика» Сирота А. А.
(должность, фамилия, инициалы)

Ведущего инженера отдела по обследованию зеленых насаждений
МКУ «Калининградская служба заказчика» Федоровой О. О.
(должность, фамилия, инициалы)

Ведущего инженера отдела по обследованию зеленых насаждений
МКУ «Калининградская служба заказчика» Борзенковой Е. О.
(должность, фамилия, инициалы)

на основании

задания на проведение оперативного обследования (№ и-КГХиС-23153 от 15.11.2024),
и в связи с обращением юридического лица (№ в-КГХиС-7416 от 22.10.2024)

И. о. председателя комитета городского хозяйства и строительства администрации
городского округа «Город Калининград» Маштаков В. А., 236022, г. Калининград,
пл. Победы, д. 1

Прокуратура города Калининграда, 236022, г. Калининград, ул. Комсомольская, д. 31

в целях

оперативного обследования

проведено обследование зеленых насаждений, произрастающих на земельном участке, расположенном:

ул. А. Суворова (от ул. Транспортная до ул. Узловая)

Результаты обследования зеленых насаждений:

На территории общего пользования произрастают зеленые насаждения, в том числе:

№ п/п	№ на схеме	Порода зеленых насаждений	Экол. цен., балл	Диаметр ствола, см (на высоте 1,3 м для деревьев) / возраст, лет (для кустарников)	Оценка (описание) состояния зеленого насаждения	Рекомендуемые мероприятия
1	3911	Ясень			В кроне присутствуют сухие ветви	Вырезка сухих ветвей
2	3910	Ясень			В кроне присутствуют сухие ветви	Вырезка сухих ветвей
3	3908	Ясень			В кроне присутствуют сухие ветви	Вырезка сухих ветвей
4	3907	Ясень			В кроне присутствуют сухие ветви	Вырезка сухих ветвей
5	3906	Ясень			В кроне присутствуют сухие ветви	Вырезка сухих ветвей

6	3905	Ясень			В кроне присутствуют сухие ветви	Вырезка сухих ветвей
7	3904	Ясень			В кроне присутствуют сухие ветви	Вырезка сухих ветвей
8	3903	Ясень			В кроне присутствуют сухие ветви	Вырезка сухих ветвей
9	3902	Ясень			В кроне присутствуют сухие ветви	Вырезка сухих ветвей
10	3901	Ясень			В кроне присутствуют сухие ветви	Вырезка сухих ветвей
11	3900	Ясень			В кроне присутствуют сухие ветви	Вырезка сухих ветвей
12	3897	Ясень			В кроне присутствуют сухие ветви	Вырезка сухих ветвей
13	31	Ясень			В кроне присутствуют сухие ветви	Вырезка сухих ветвей
14	30	Ясень			В кроне присутствуют сухие ветви	Вырезка сухих ветвей
15	3896	Ясень			В кроне присутствуют сухие ветви	Вырезка сухих ветвей
16	3895	Ясень			В кроне присутствуют сухие ветви	Вырезка сухих ветвей
17	3894	Ясень			В кроне присутствуют сухие, сломленные, зависшие ветви	Вырезка сухих, сломленных, зависших ветвей
18	3912	Ясень			В кроне присутствуют сухие ветви	Вырезка сухих ветвей
19	29	Ясень			В кроне присутствуют сухие, сломленные, зависшие ветви	Вырезка сухих, сломленных, зависших ветвей
20	3914	Ясень			В кроне присутствуют сухие, сломленные, зависшие ветви	Вырезка сухих, сломленных, зависших ветвей
21	3916	Ясень			В кроне присутствуют сухие ветви	Вырезка сухих ветвей
22	28	Ясень			В кроне присутствуют сухие ветви	Вырезка сухих ветвей
23	27	Ясень			В кроне присутствуют сухие ветви	Вырезка сухих ветвей
24	26	Ясень			В кроне присутствуют сухие ветви	Вырезка сухих ветвей
25	25	Ясень			В кроне присутствуют сухие ветви	Вырезка сухих ветвей
26	24	Ясень			В кроне присутствуют сухие ветви	Вырезка сухих ветвей
27	23	Ясень			В кроне присутствуют сухие ветви	Вырезка сухих ветвей
28	22	Ясень			В кроне присутствуют сухие ветви	Вырезка сухих ветвей
29	14	Липа			В кроне присутствуют сухие ветви	Вырезка сухих ветвей
30	13	Береза			В кроне присутствуют сухие ветви	Вырезка сухих ветвей
31	3932	Ясень			В кроне присутствуют сухие ветви	Вырезка сухих ветвей
32	12	Ясень			В кроне присутствуют сухие ветви	Вырезка сухих ветвей
33	3933	Ясень			В кроне присутствуют сухие ветви	Вырезка сухих ветвей
34	3936	Липа мелколистная		62	Усыхающее состояние (сухостойная), угрожает падением, представляет угрозу жизни и здоровью граждан, а также причинения	Санитарная рубка

					ущерба имуществу, большая, не подлежащая лечению и оздоровлению	
35	3938	Липа мелколистная		10,12	Усыхающее состояние (сухостойная), угрожает падением, представляет угрозу жизни и здоровью граждан, а также причинения ущерба имуществу, большая, не подлежащая лечению и оздоровлению	Санитарная рубка
36	3939	Липа			В кроне присутствуют сухие ветви	Вырезка сухих ветвей
37	3940	Липа			В кроне присутствуют сухие ветви	Вырезка сухих ветвей
38	3941	Липа			В кроне присутствуют сухие ветви, а также ветви касаются ЛЭП	Вырезка сухих ветвей, обрезка ветвей, касающихся ЛЭП
39	3944	Липа			В кроне присутствует омела	Вырезка кустов омелы
40	3893	Ясень			В кроне присутствуют сухие ветви	Вырезка сухих ветвей
41	3892	Ясень			В кроне присутствуют сухие ветви	Вырезка сухих ветвей
42	3891	Ясень			В кроне присутствуют сухие ветви	Вырезка сухих ветвей
43	3889	Липа			В кроне присутствуют сухие ветви	Вырезка сухих ветвей
44	3886	Липа мелколистная		32	Усыхающее состояние: усыхание кроны более 80%, суховершинность, заселена плодовыми телами грибов, угрожает падением, представляет угрозу жизни и здоровью граждан, а также причинения ущерба имуществу, большая, не подлежащая лечению и оздоровлению	Санитарная рубка
45	3885	Липа			В кроне присутствуют сухие ветви	Вырезка сухих ветвей
46	3882	Липа			В кроне присутствуют сухие ветви	Вырезка сухих ветвей
47	3881	Липа			В кроне присутствуют сухие ветви	Вырезка сухих ветвей
48	3880	Липа			В кроне присутствуют сухие ветви	Вырезка сухих ветвей
49	3879	Липа			В кроне присутствуют сухие ветви	Вырезка сухих ветвей
50	3878	Липа			В кроне присутствуют сухие ветви	Вырезка сухих ветвей
51	3877	Липа			В кроне присутствуют сухие ветви	Вырезка сухих ветвей
52	3876	Липа			В кроне присутствуют сухие ветви	Вырезка сухих ветвей
53	11	Береза повислая		11	Усыхающее состояние (сухостойная), угрожает падением, представляет	Санитарная рубка

					угрозу жизни и здоровью граждан, а также причинения ущерба имуществу, большая, не подлежащая лечению и оздоровлению	
54	10	Береза повислая		14	Усыхающее состояние (сухостойная), угрожает падением, представляет угрозу жизни и здоровью граждан, а также причинения ущерба имуществу, большая, не подлежащая лечению и оздоровлению	Санитарная рубка
55	3875	Липа			В кроне присутствуют сухие ветви	Вырезка сухих ветвей
56	3874	Липа			В кроне присутствуют сухие ветви	Вырезка сухих ветвей
57	3873	Липа			В кроне присутствуют сухие ветви	Вырезка сухих ветвей
58	3872	Липа			В кроне присутствуют сухие ветви	Вырезка сухих ветвей
59	3871	Липа			В кроне присутствуют сухие ветви	Вырезка сухих ветвей
60	9	Ясень			В кроне присутствуют сухие ветви	Вырезка сухих ветвей
61	3869	Липа			В кроне присутствуют сухие ветви	Вырезка сухих ветвей
62	3868	Липа			В кроне присутствуют сухие ветви	Вырезка сухих ветвей
63	3867	Липа			В кроне присутствуют сухие ветви	Вырезка сухих ветвей
64	3863	Липа			В кроне присутствуют сухие ветви	Вырезка сухих ветвей
65	3862	Липа			В кроне присутствуют сухие ветви	Вырезка сухих ветвей
66	3861	Липа			В кроне присутствуют сухие ветви	Вырезка сухих ветвей
67	3860	Липа			В кроне присутствуют сухие ветви	Вырезка сухих ветвей
68	3859	Липа			В кроне присутствуют сухие ветви	Вырезка сухих ветвей
69	3858	Липа			В кроне присутствуют сухие ветви	Вырезка сухих ветвей
70	3	Слива			В кроне присутствуют сухие, сломленные, зависшие ветви	Вырезка сухих, сломленных, зависших ветвей
71	4	Слива			В кроне присутствуют сухие, сломленные, зависшие ветви	Вырезка сухих, сломленных, зависших ветвей
72	5	Слива			В кроне присутствуют сухие, сломленные, зависшие ветви	Вырезка сухих, сломленных, зависших ветвей
73	6	Слива			В кроне присутствуют сухие, сломленные, зависшие ветви	Вырезка сухих, сломленных, зависших ветвей
74	7	Слива			В кроне присутствуют сухие, сломленные, зависшие ветви	Вырезка сухих, сломленных, зависших ветвей
75	8	Слива			В кроне присутствуют сухие, сломленные, зависшие ветви	Вырезка сухих, сломленных, зависших ветвей

76	2	Бузина черная		Свыше 10	Неудовлетворительное состояние: усыхание кроны более 90%, частичные сломы стволов, угрожает падением, представляет угрозу жизни и здоровью граждан, а также причинения ущерба имуществу, больная, не подлежащая лечению и оздоровлению	Санитарная рубка
77	3857	Липа			В кроне присутствуют сухие ветви	Вырезка сухих ветвей
78	3856	Липа			В кроне присутствуют сухие ветви	Вырезка сухих ветвей
79	3853	Липа мелколистная		32	Сильно ослабленное состояние: обширная стволовая гниль до высоты 4 м, прикорневая гниль, ассиметричная крона, возможен слом ствола, угрожает падением, представляет угрозу жизни и здоровью граждан, а также причинения ущерба имуществу, больная, не подлежащая лечению и оздоровлению	Санитарная рубка
80	1	Липа мелколистная		54	Усыхающее состояние (сухостойная), высотой 3 м, угрожает падением, представляет угрозу жизни и здоровью граждан, а также причинения ущерба имуществу, больная, не подлежащая лечению и оздоровлению	Санитарная рубка
81	3850	Липа			В кроне присутствуют сухие ветви	Вырезка сухих ветвей
82	3849	Липа			В кроне присутствуют сухие ветви	Вырезка сухих ветвей
83	3848	Липа			В кроне присутствуют сухие ветви	Вырезка сухих ветвей
84	3847	Липа			В кроне присутствуют сухие ветви	Вырезка сухих ветвей
85	3846	Липа			В кроне присутствуют сухие ветви, омела	Вырезка сухих ветвей, кустов омелы
86	3845	Липа			В кроне присутствуют сухие ветви	Вырезка сухих ветвей
87	3843	Липа			В кроне присутствуют сухие ветви	Вырезка сухих ветвей
88	3841	Липа			В кроне присутствуют сухие ветви	Вырезка сухих ветвей
89	3840	Липа			В кроне присутствуют сухие ветви	Вырезка сухих ветвей
90	3760	Ясень обыкновенный		84	Сильно ослабленное состояние: глубокое дупло у основания, трещина корневой лапы,	Санитарная рубка

					стволовая, прикорневая гниль, усыхание кроны, большая парусность, возможен слом ствола, угрожает падением, представляет угрозу жизни и здоровью граждан, а также причинения ущерба имуществу, больной, не подлежащий лечению и оздоровлению	
91	3757	Липа мелколистная		49	Сильно ослабленное состояние: глубокая прикорневая гниль, стволовая гниль, расщепление древесины, возможен слом ствола, угрожает падением, представляет угрозу жизни и здоровью граждан, а также причинения ущерба имуществу, больной, не подлежащий лечению и оздоровлению	Санитарная рубка
92	3839	Липа			В кроне присутствуют сухие ветви	Вырезка сухих ветвей
93	3838	Липа			В кроне присутствуют сухие ветви	Вырезка сухих ветвей
94	3837	Липа			В кроне присутствуют сухие ветви	Вырезка сухих ветвей
95	3836	Липа			В кроне присутствуют сухие ветви	Вырезка сухих ветвей

Остальные зеленые насаждений, произрастающие вдоль вышеуказанных улиц на указанных участках, находятся в ослабленном и удовлетворительном состоянии.

Омолаживающей и формовочной обрезке дерева породы ясень, клен, осина не подлежат.

На территории общего пользования требуется проведение работ по формовочной обрезке кустарников, поднятию крон зеленых насаждений и удалению прикорневой поросли.

Приложение:

1. Схема расположения зеленых насаждений.
2. Фотофиксация зеленых насаждений.

Заместитель председателя комиссии:

Начальник отдела озеленения управления благоустройства, озеленения и экологии комитета городского хозяйства и строительства администрации городского округа «Город Калининград»

(должность, подпись, фамилия, инициалы)

О. А. Семибратова

Члены комиссии:

Ведущий инженер*

(должность, подпись, фамилия, инициалы)

А. А. Сирота

Ведущий инженер

(должность, подпись, фамилия, инициалы)

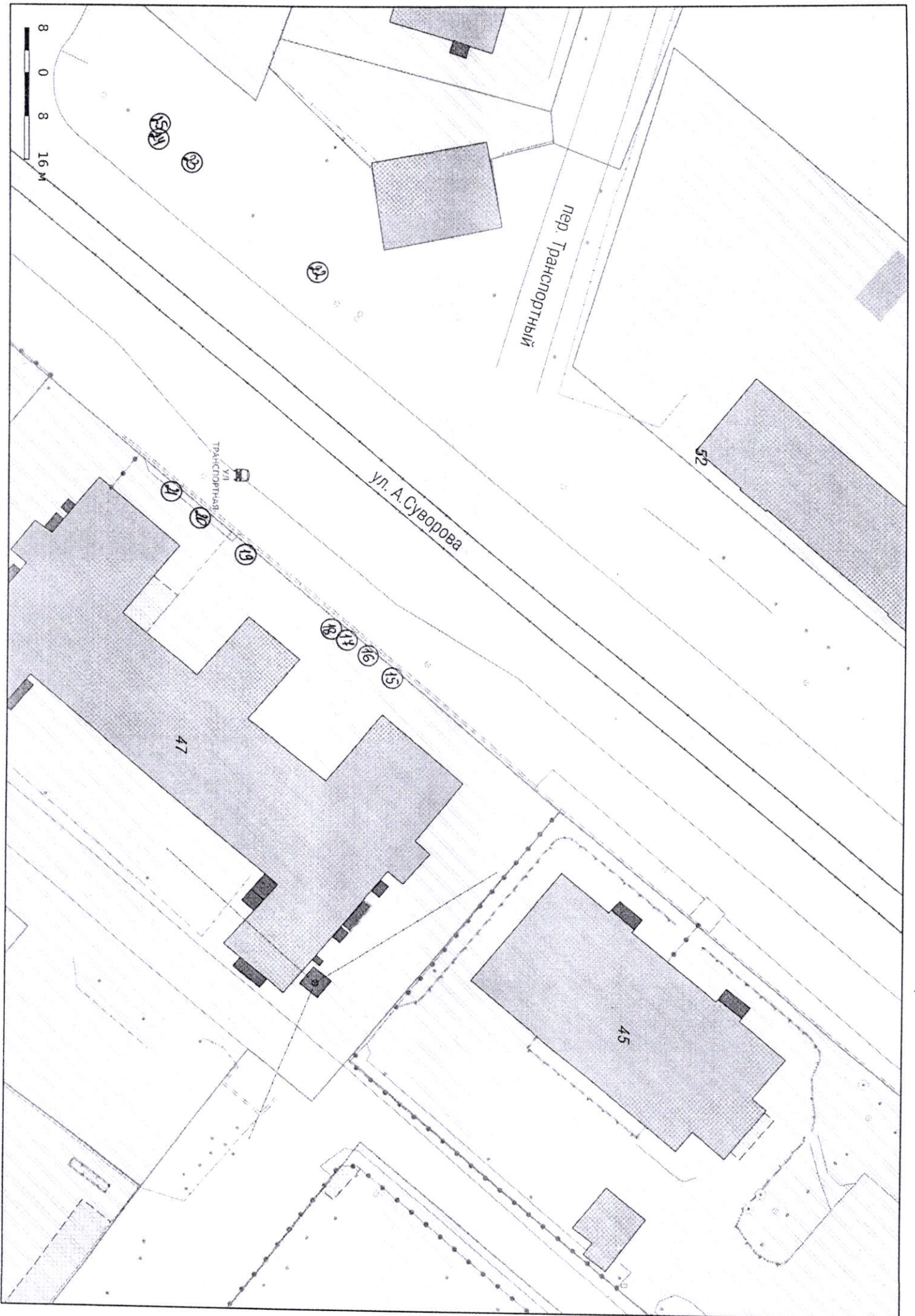
О. О. Федорова

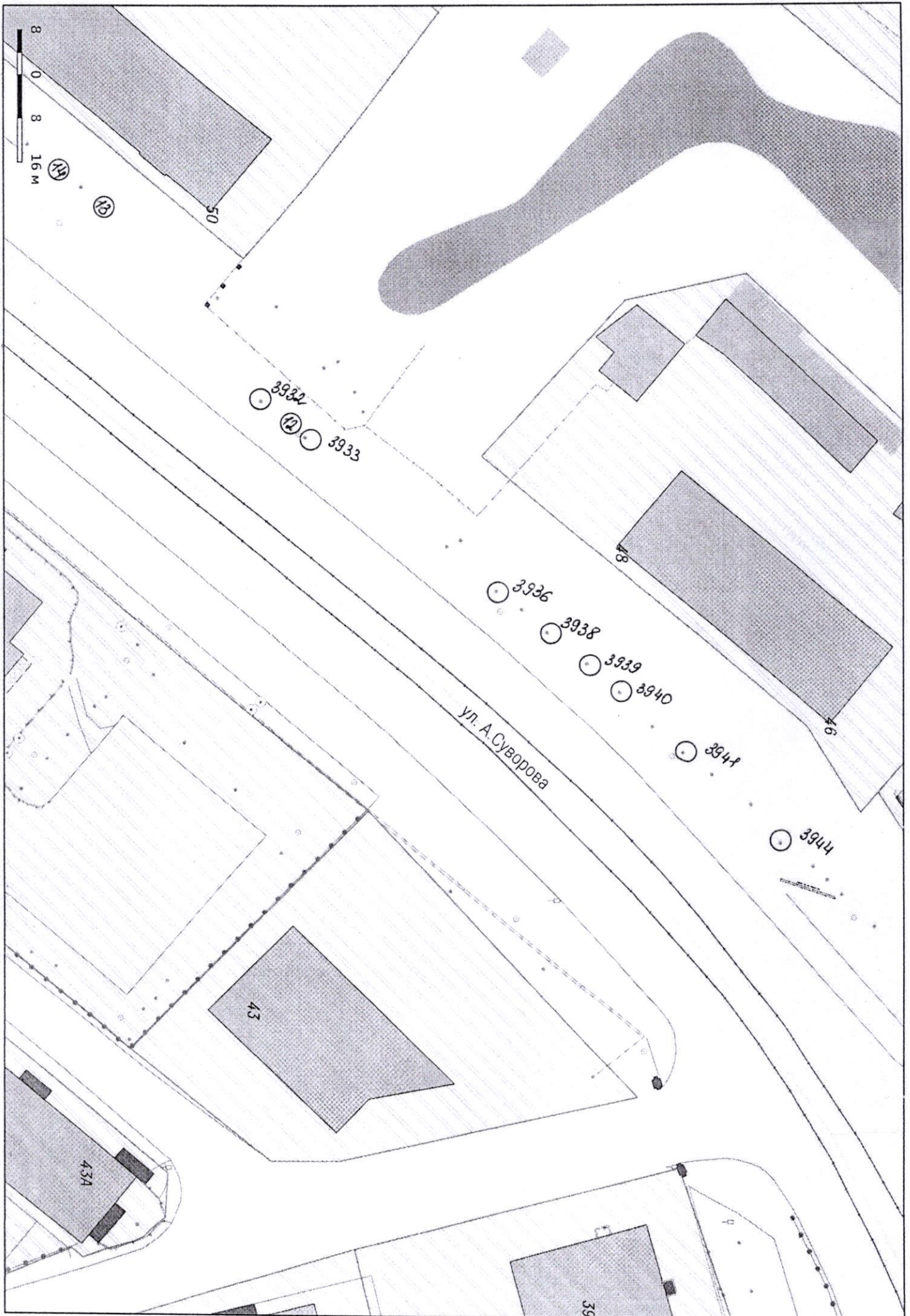
Ведущий инженер

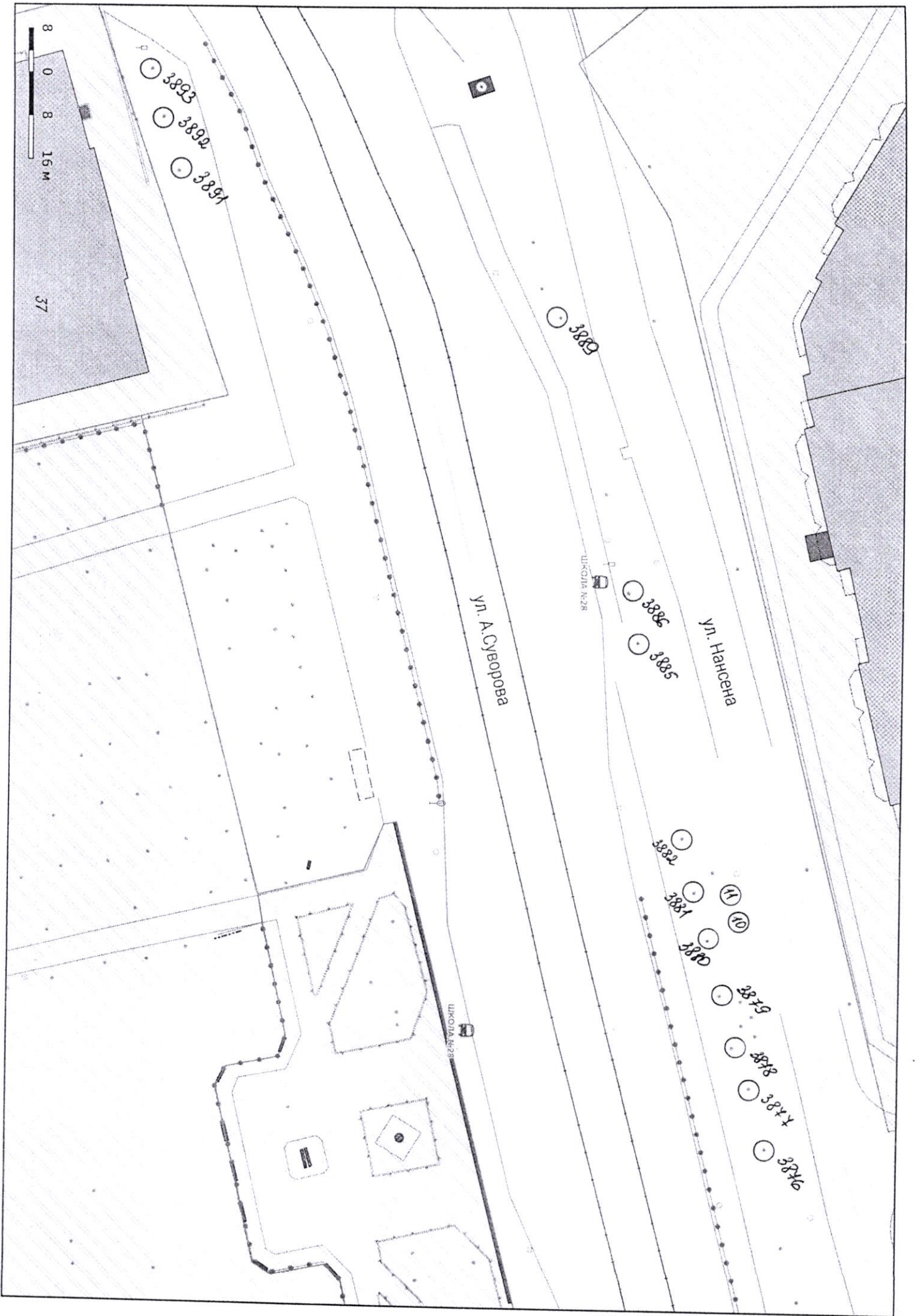
(должность, подпись, фамилия, инициалы)

Е. О. Борзенкова

* - специалист, имеющий квалификацию «Лесопатолог»









8
0
8
16 M

Ул. А. Суворова

Ул. Нансена

29

40

3845

3844

3843

3842

3841

3839

3838

3837

3863

3862

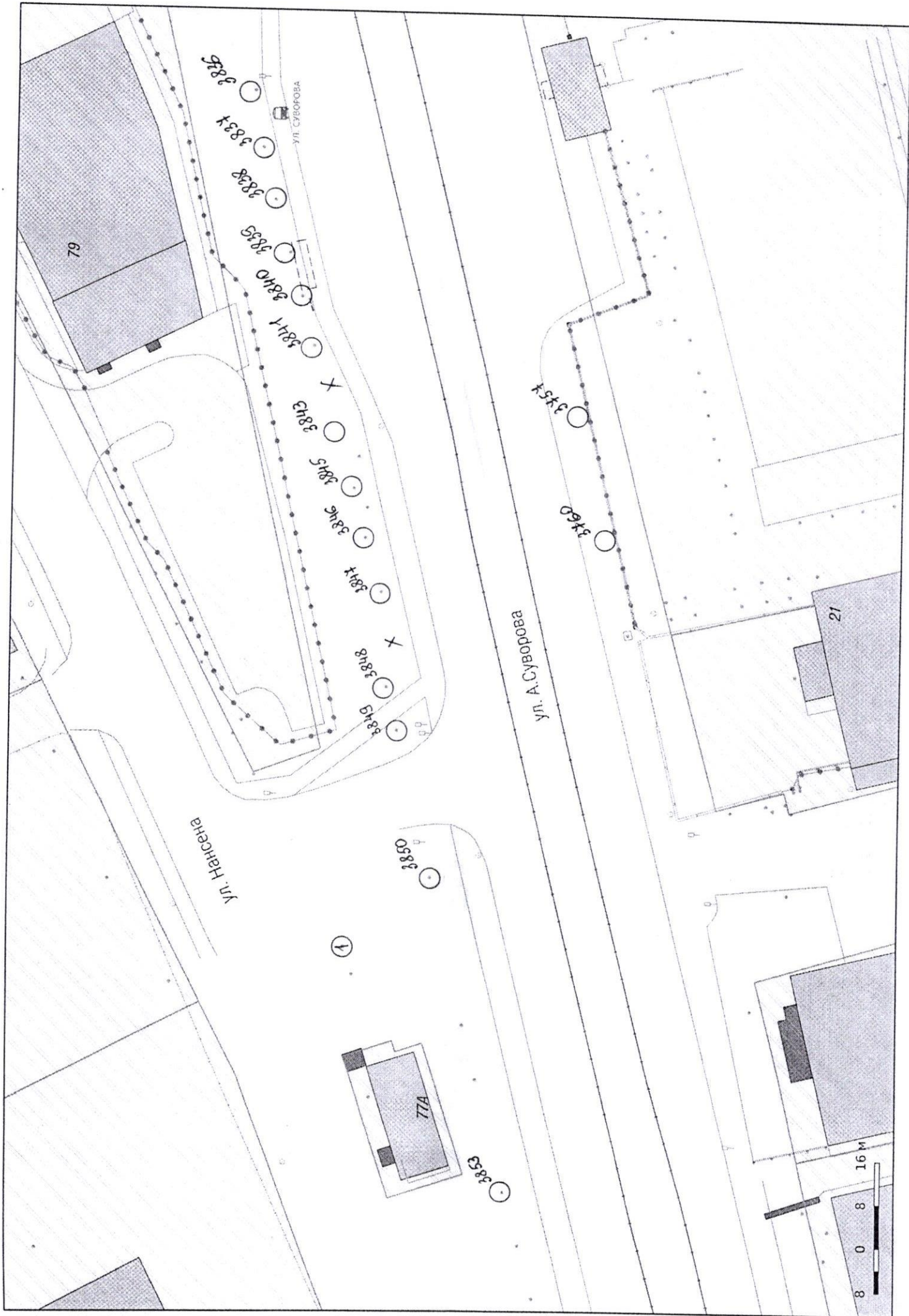
3861

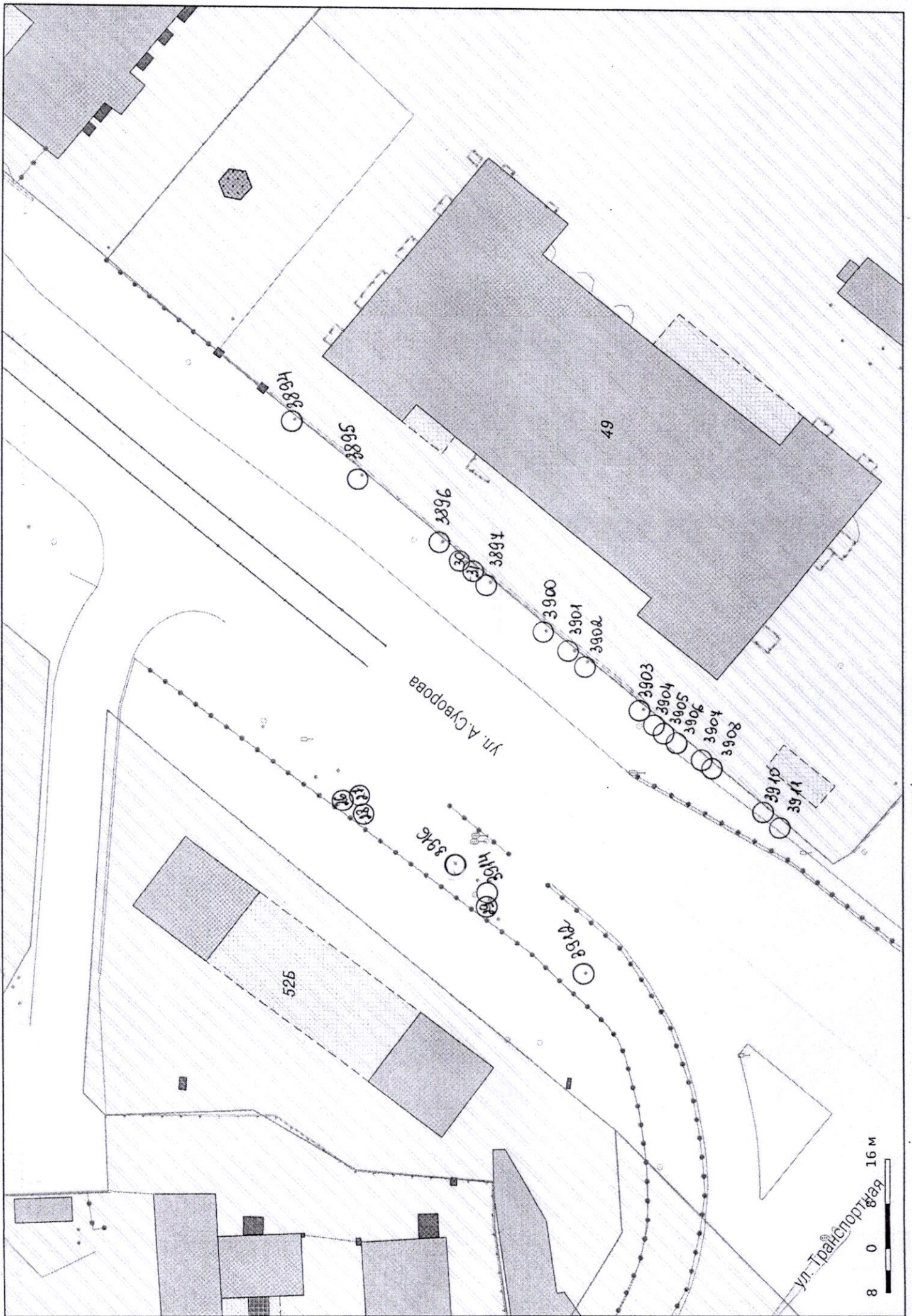
3860

3859

3858

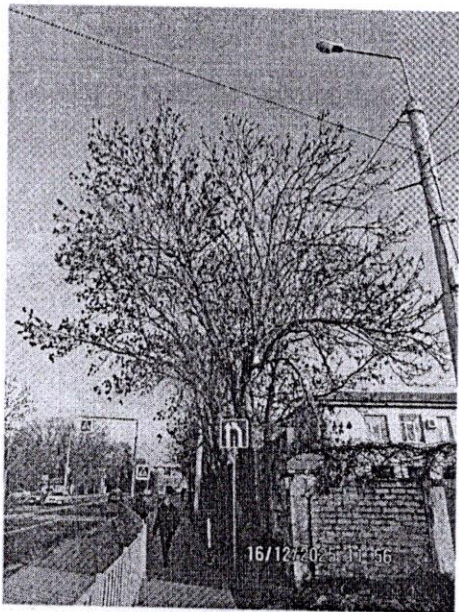
3-8



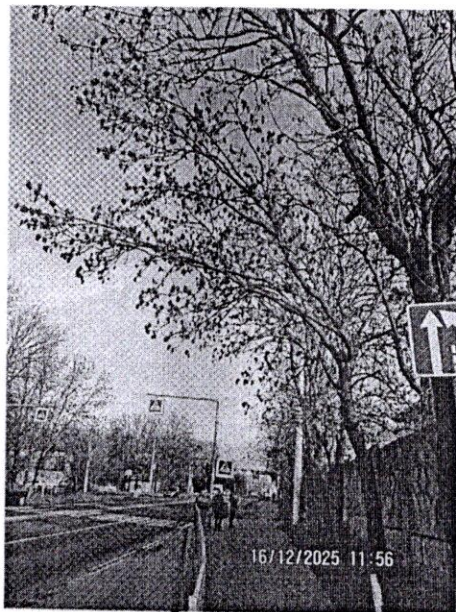


ул. Трайстортная

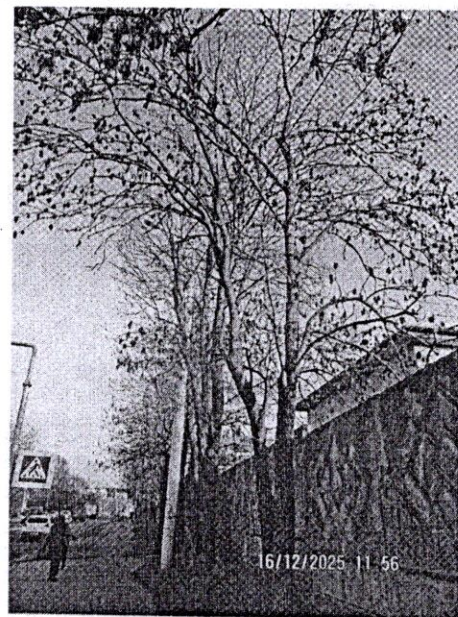




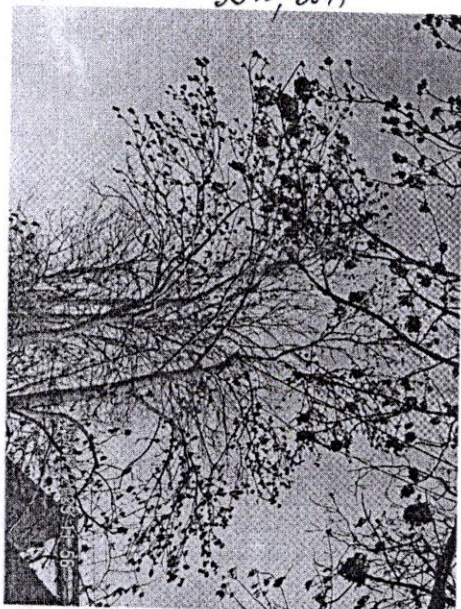
3910, 3911



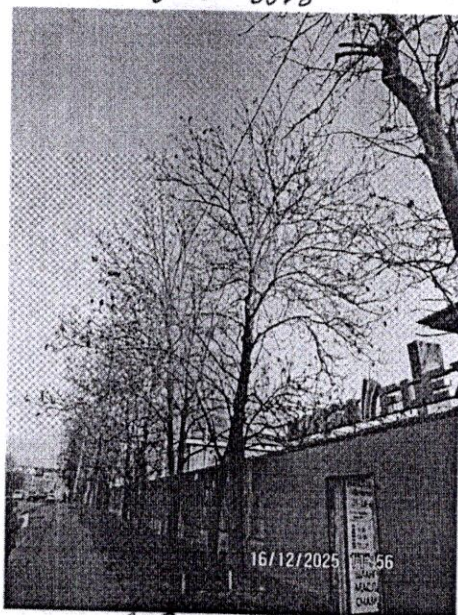
3903 - 3908



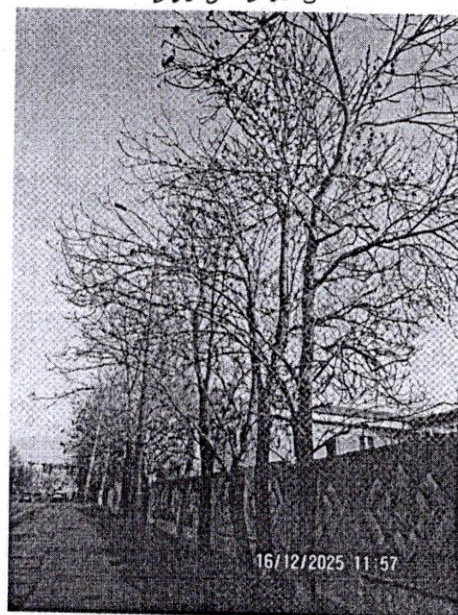
3903 - 3908



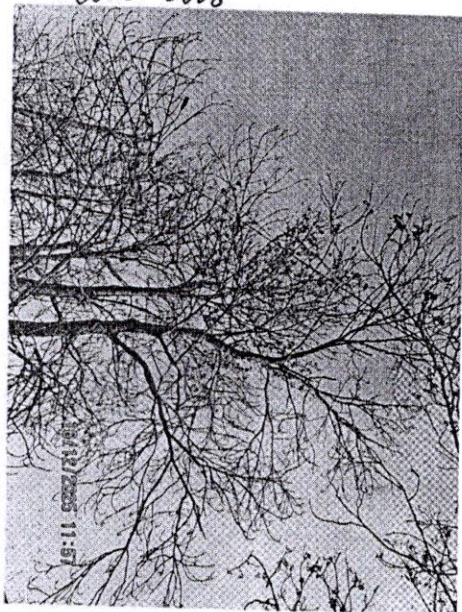
3903 - 3908



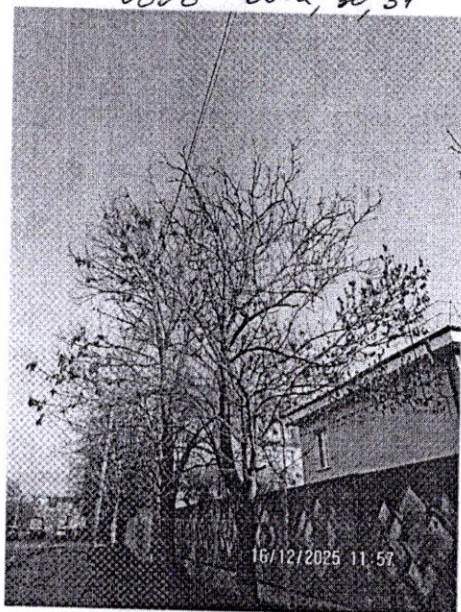
3896 - 3902, 30, 31



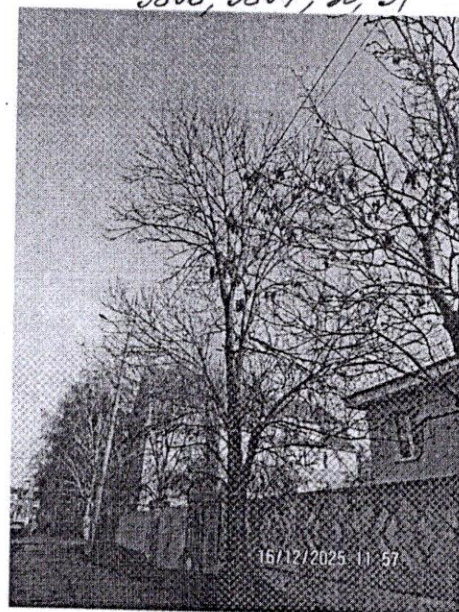
3896, 3897, 30, 31



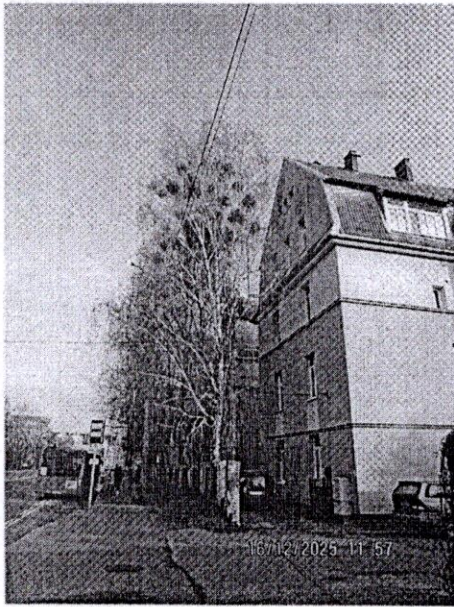
3896, 3897, 30, 31



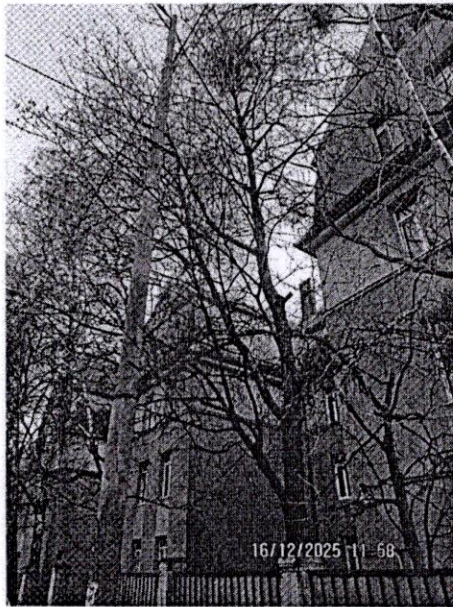
3894, 3895



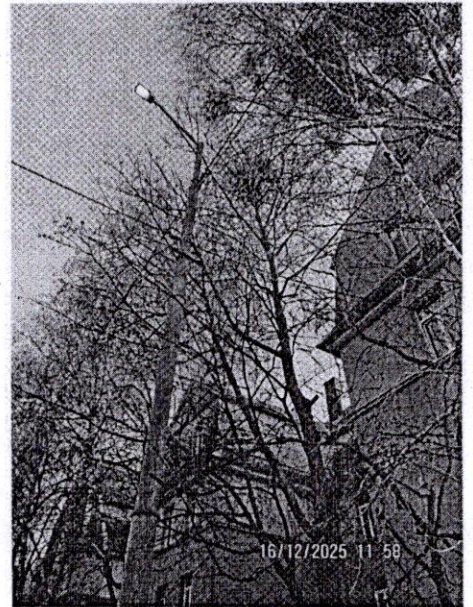
3894



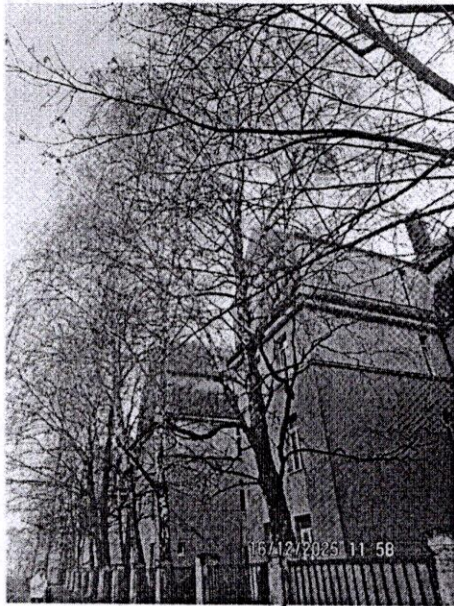
21



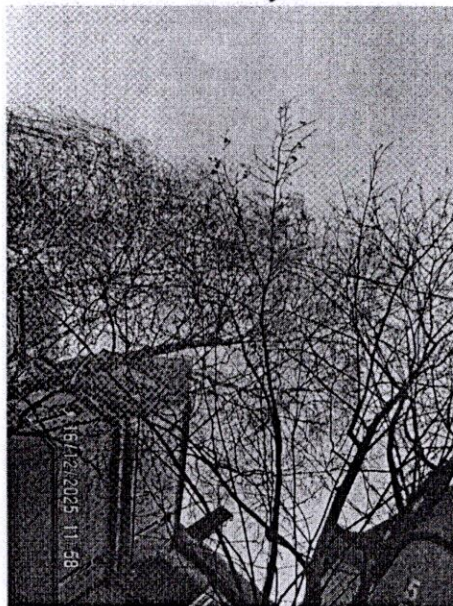
20



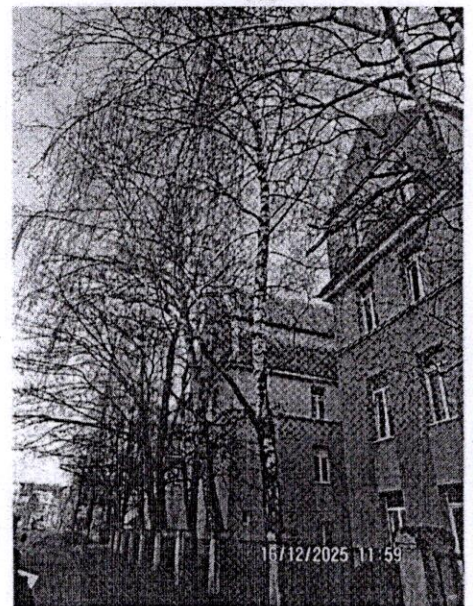
20



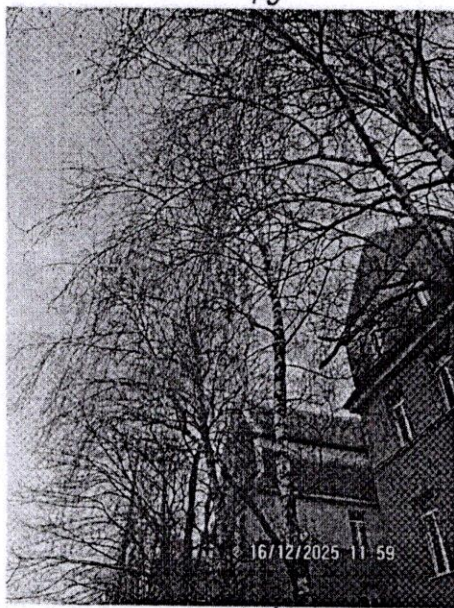
19



19



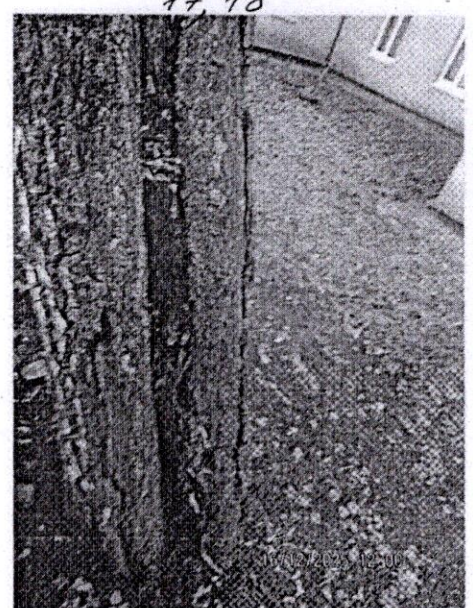
17, 18



17, 18



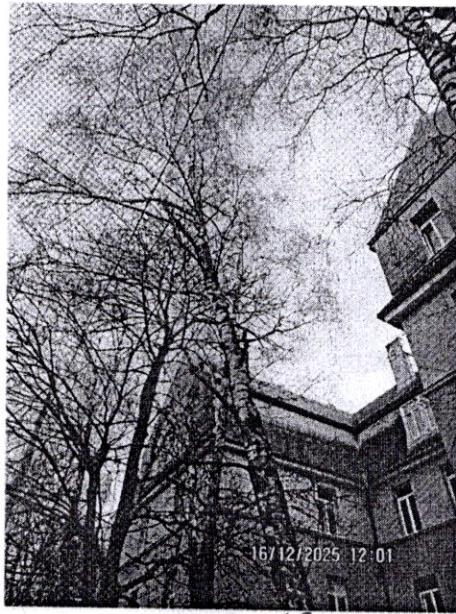
18



18



18



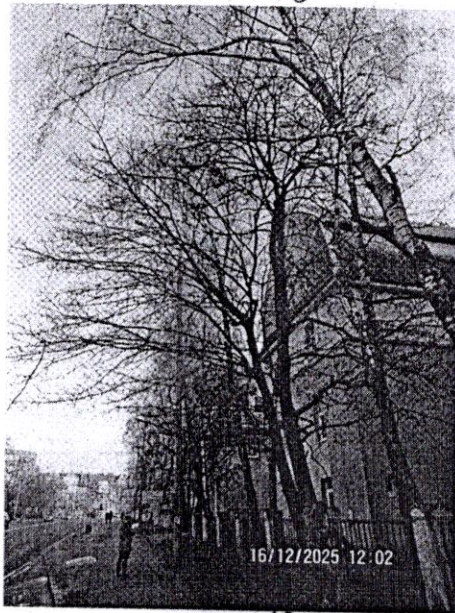
18



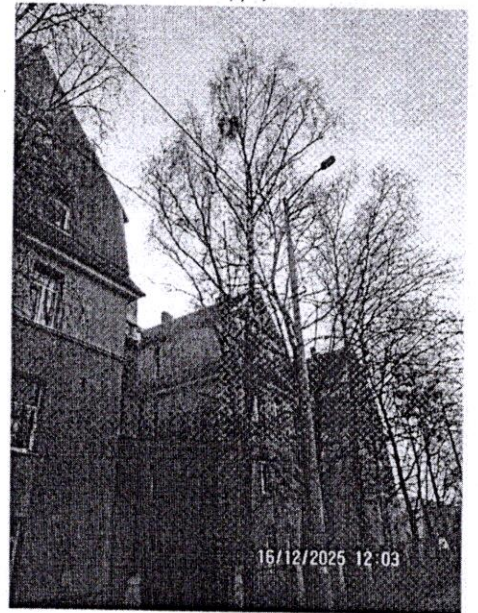
17



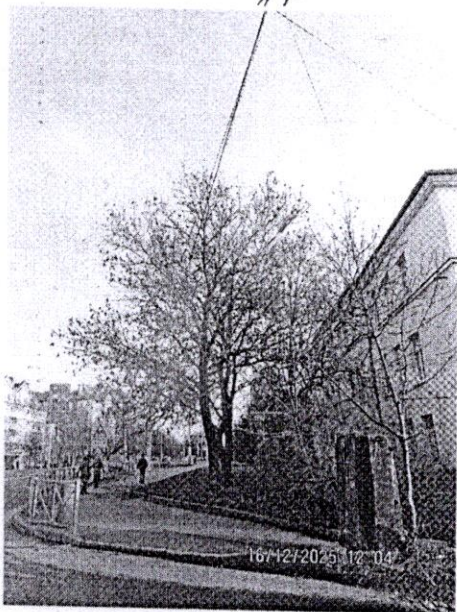
17



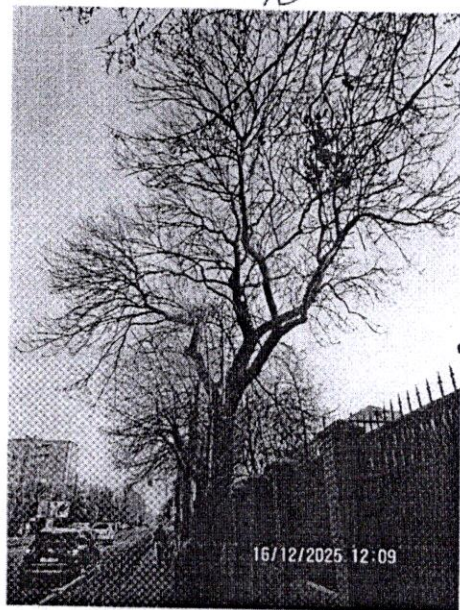
16



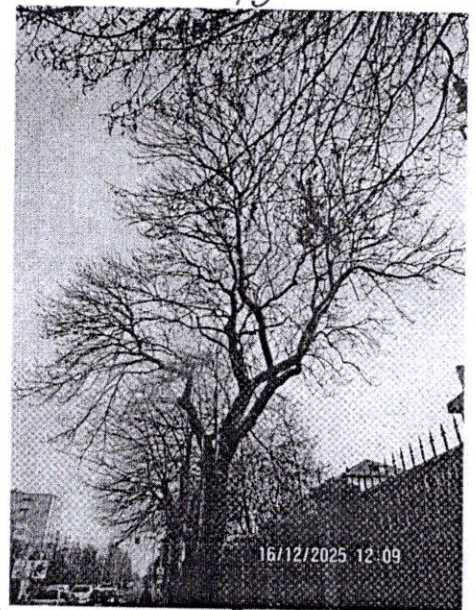
15



3891-3893



3760



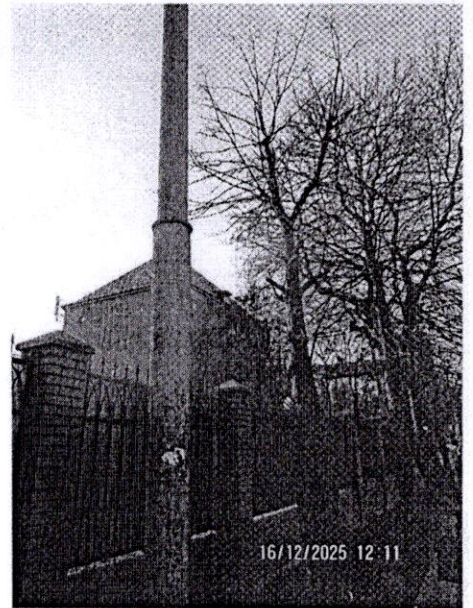
3760



3760

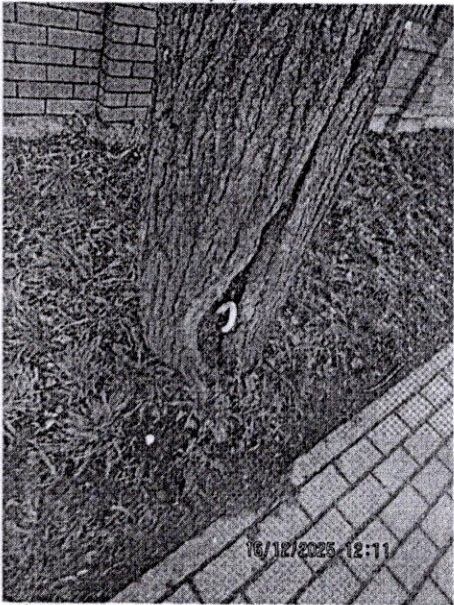


3760



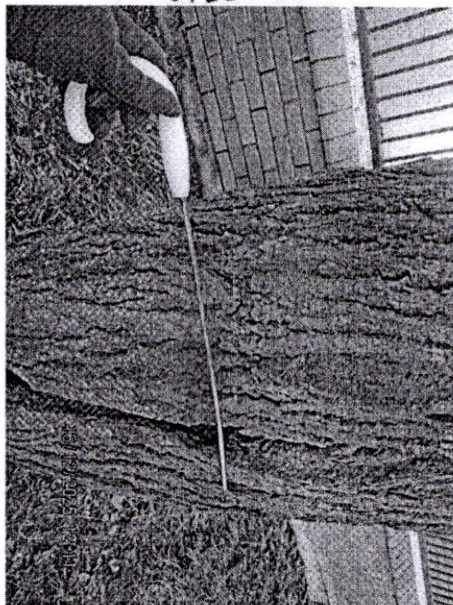
16/12/2025 12:11

3754

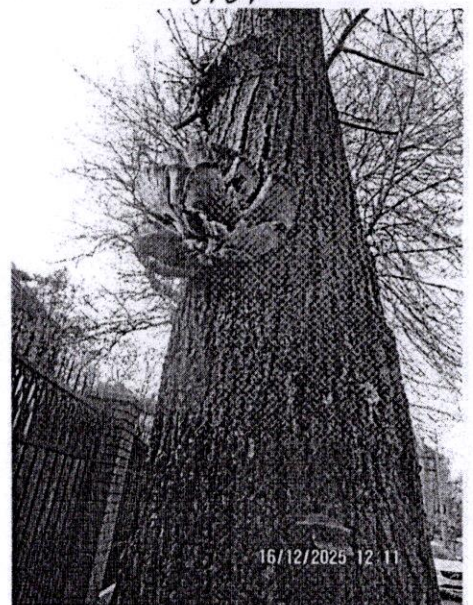


16/12/2025 12:11

3754

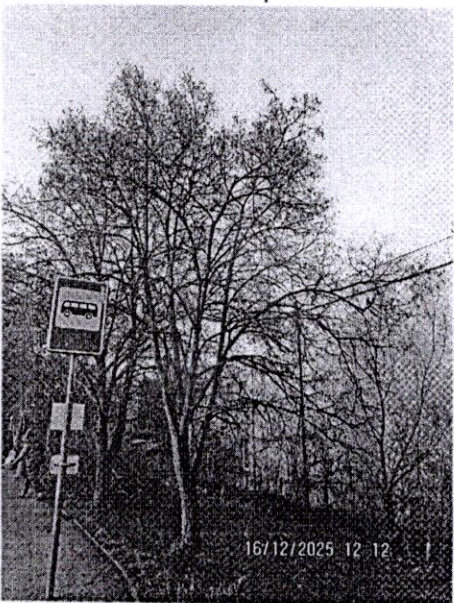


3754



16/12/2025 12:11

3754



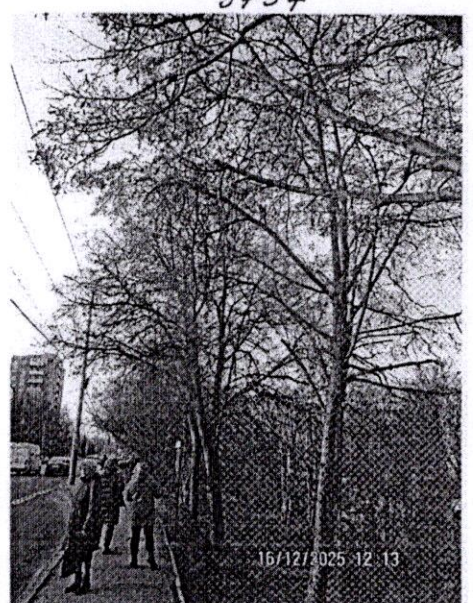
16/12/2025 12:12

3836



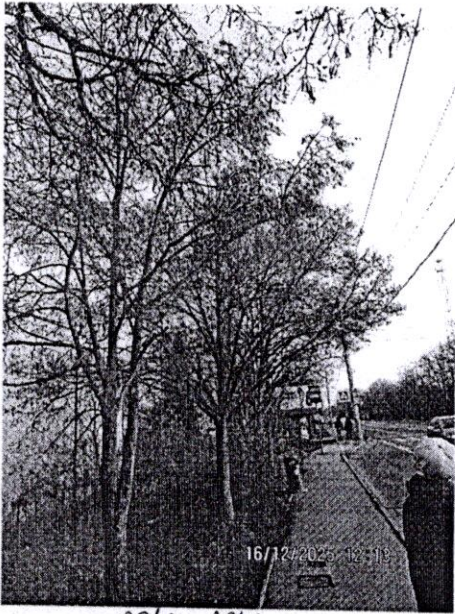
16/12/2025 12:12

3834



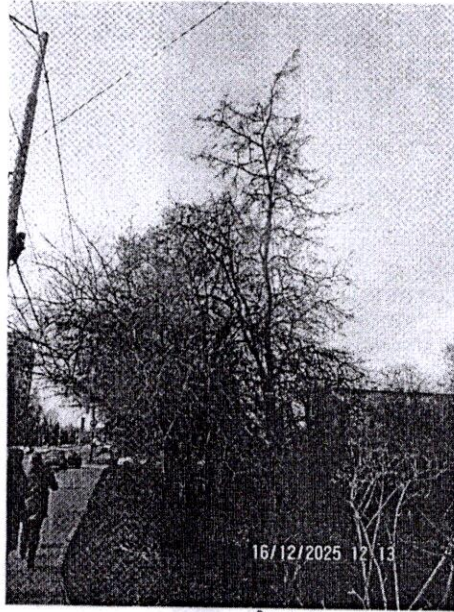
16/12/2025 12:13

3838, 3839



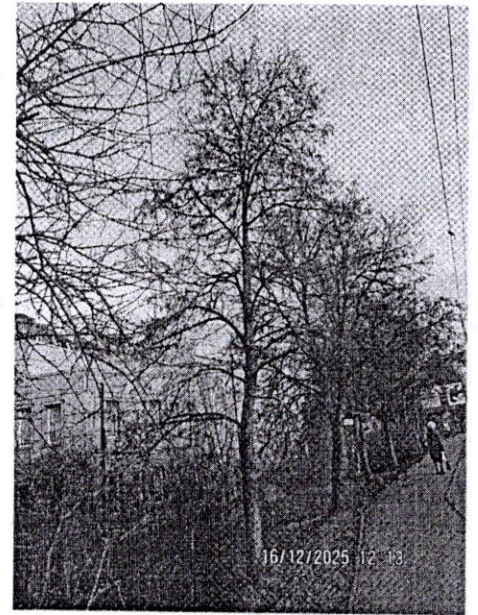
16/12/2025 12:13

3840, 3841



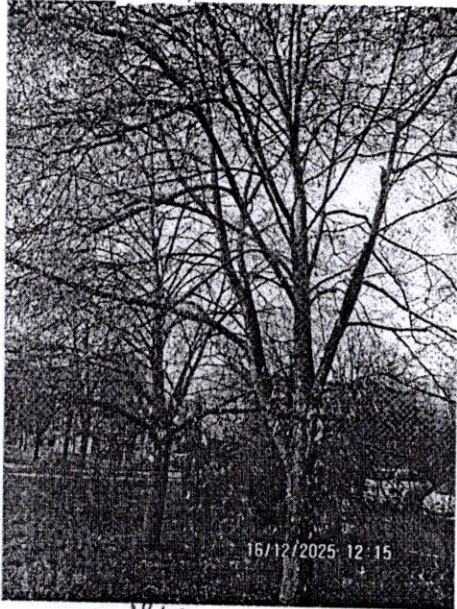
16/12/2025 12:13

3843



16/12/2025 12:13

3845

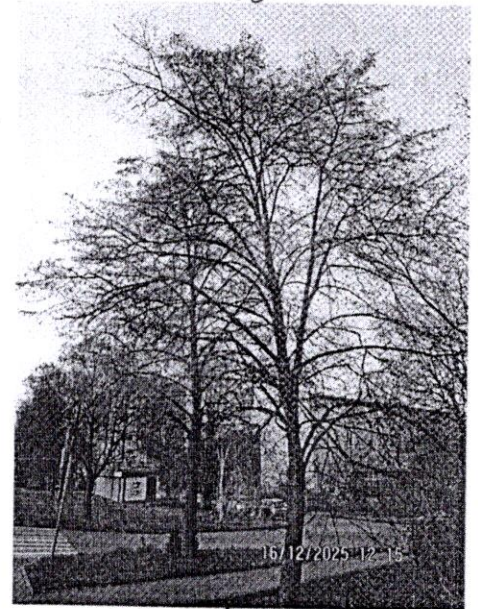


16/12/2025 12:15

3844, 3840

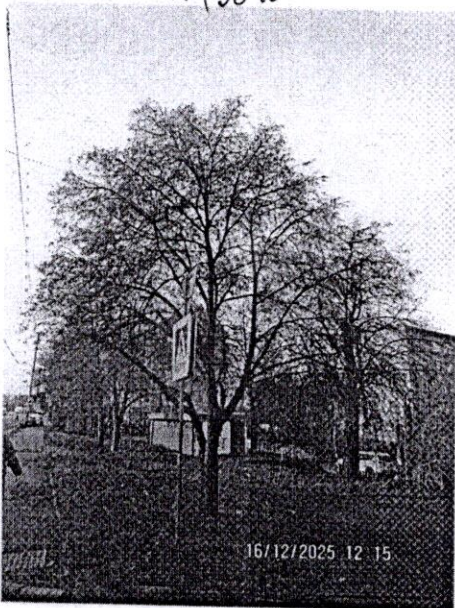


3844, 3846



16/12/2025 12:15

3849, 3848



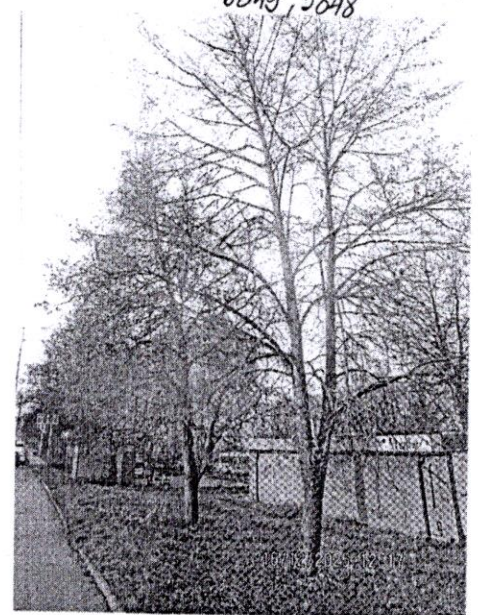
16/12/2025 12:15

3850



16/12/2025 12:15

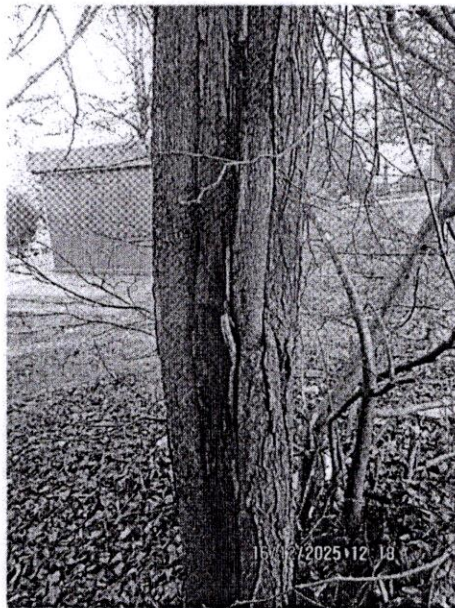
1



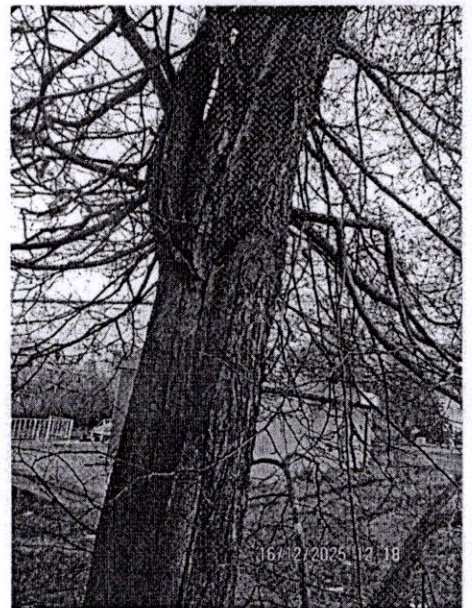
16/12/2025 12:15



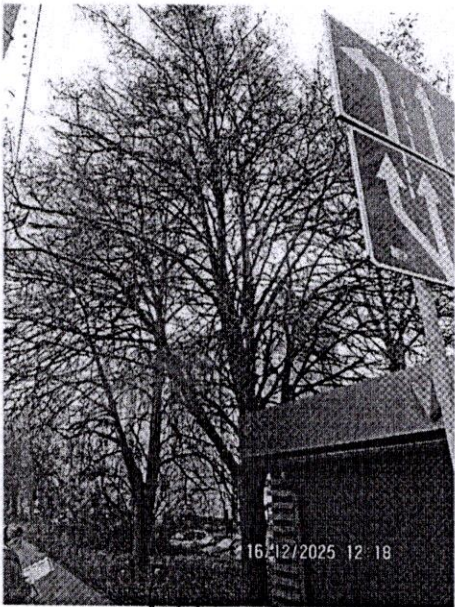
3863



3853



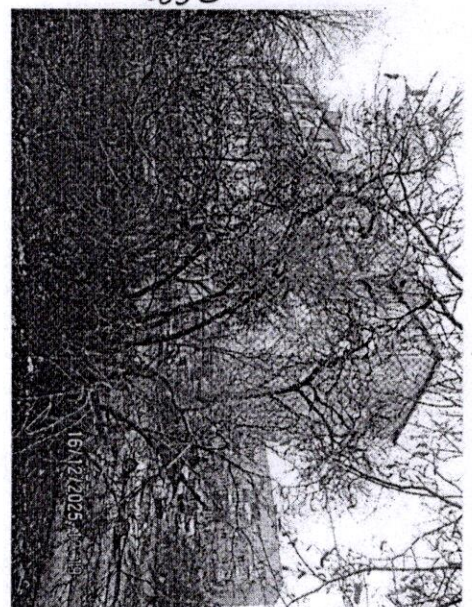
3853



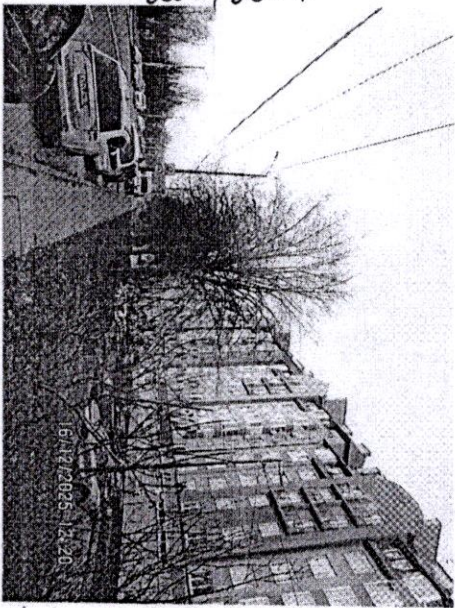
3856, 3854



3856, 3854



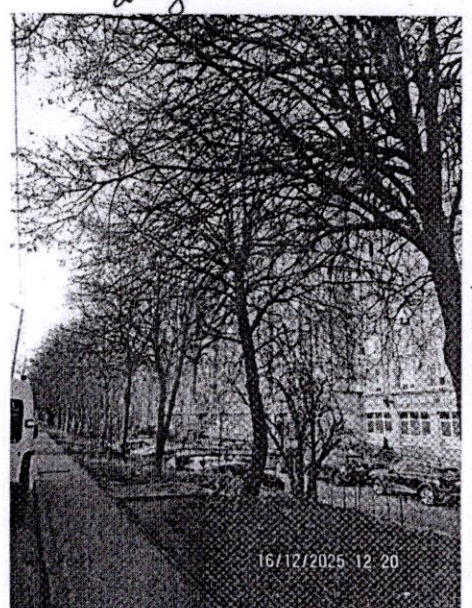
2-8



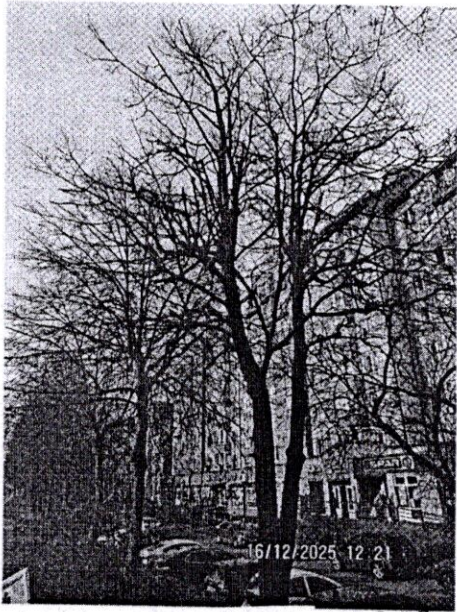
3858-3863



3860-3863



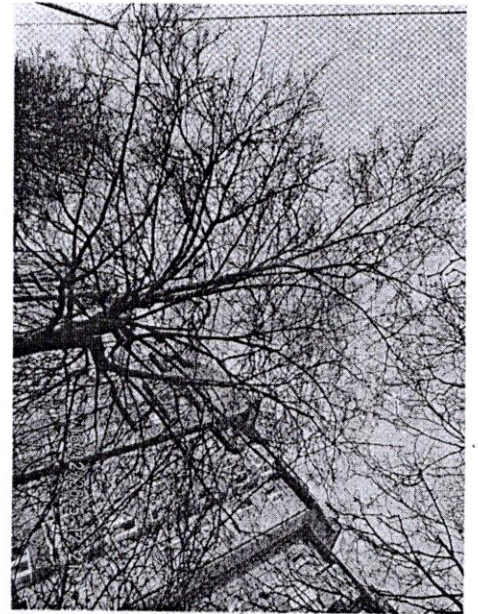
3862-3863



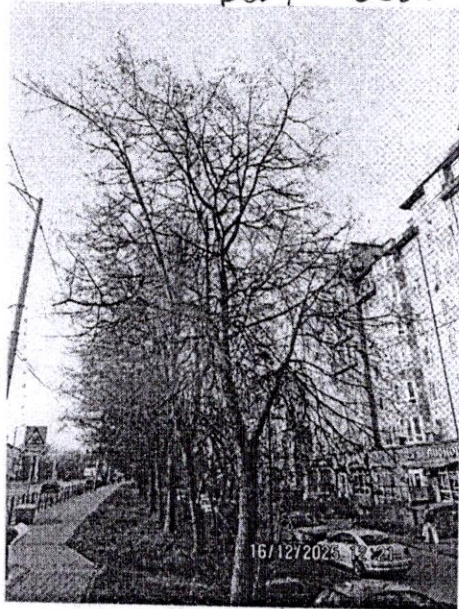
3864 - 3869



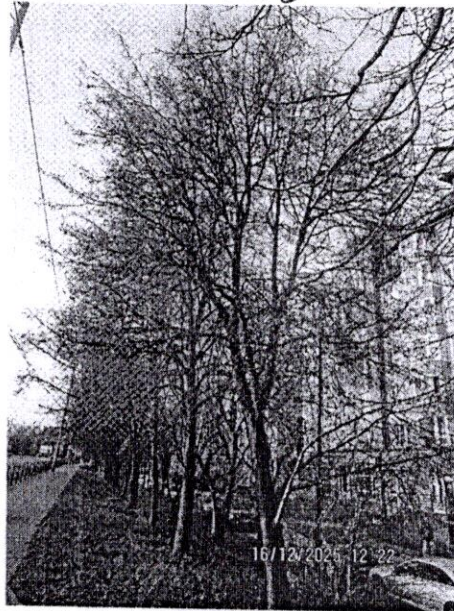
3868



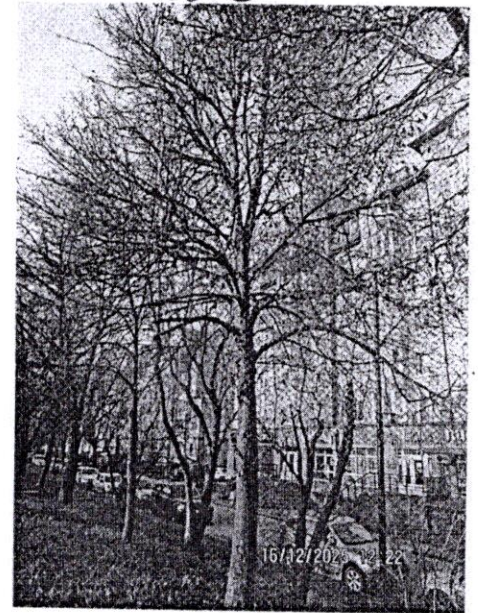
3868



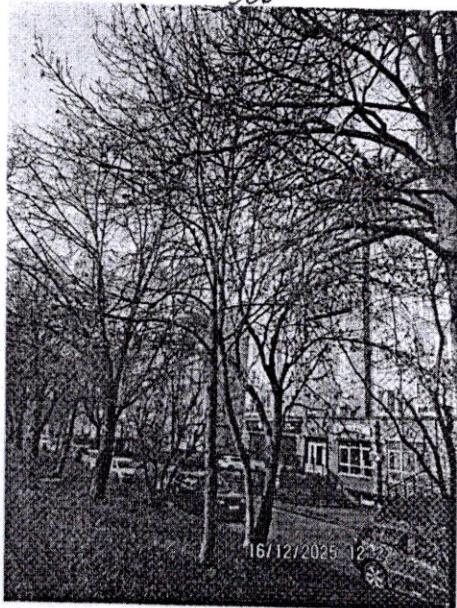
3869



16/12/2025 12 22



16/12/2025 12 22

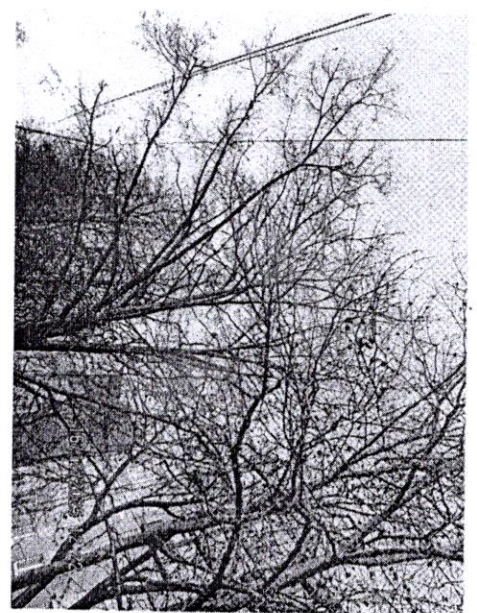


16/12/2025 12 22

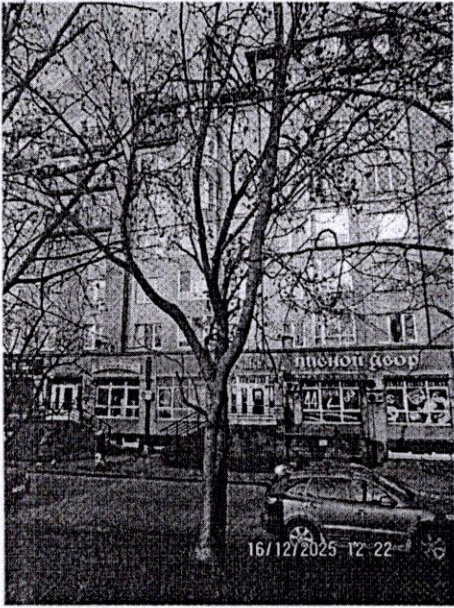


16/12/2025 12 22

3871



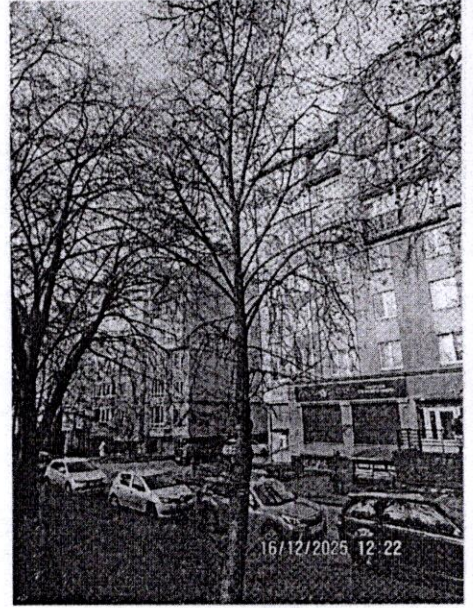
3871



9



9



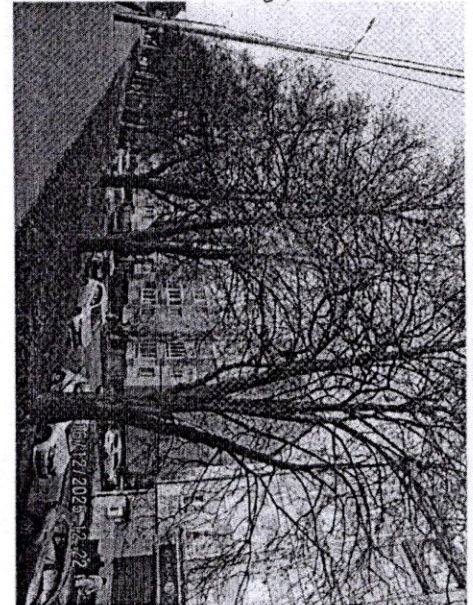
3872



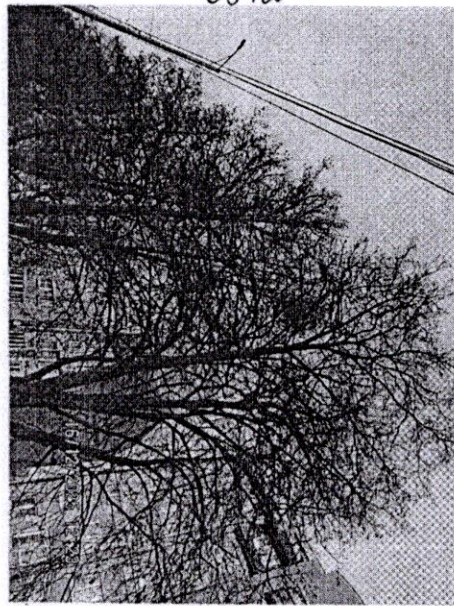
3872



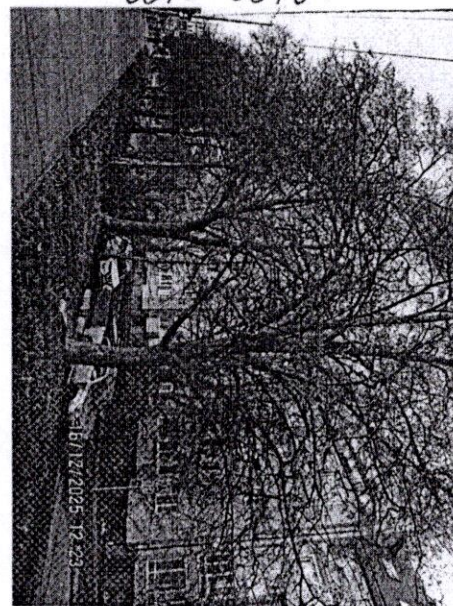
3873-3875



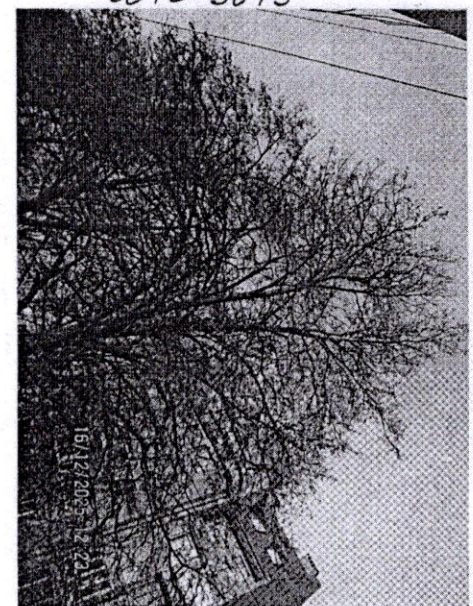
3873-3875



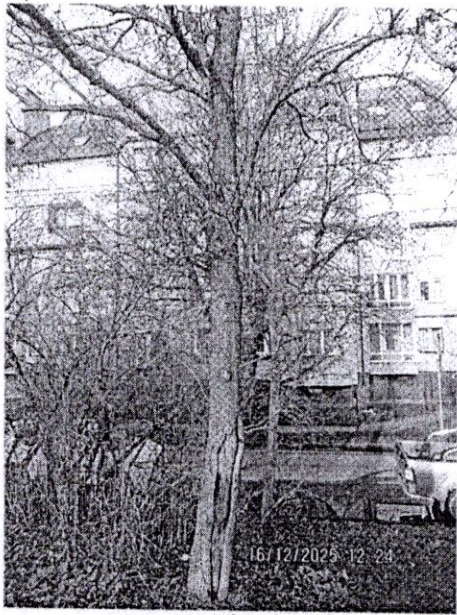
3873-3875



3876-3878



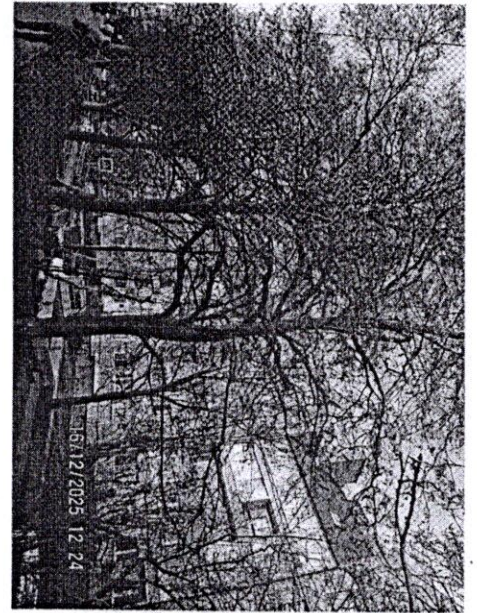
3876-3878



3878



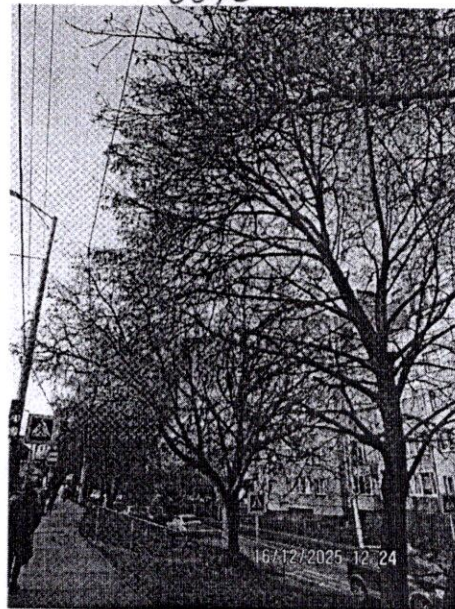
3878



3879-3882



3879-3882



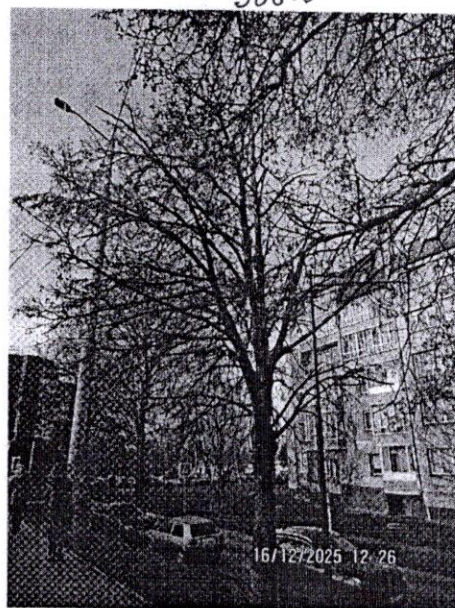
3882



10, 11



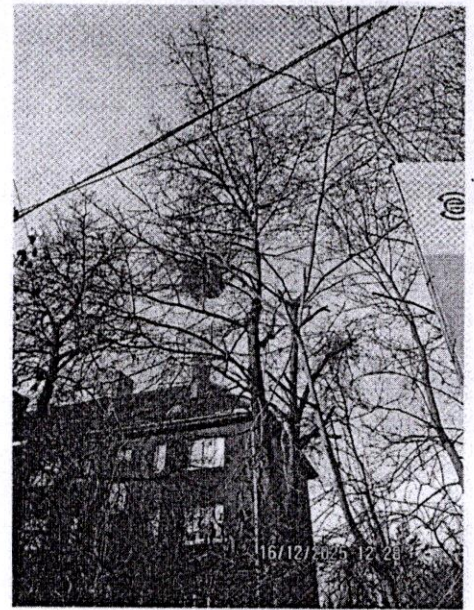
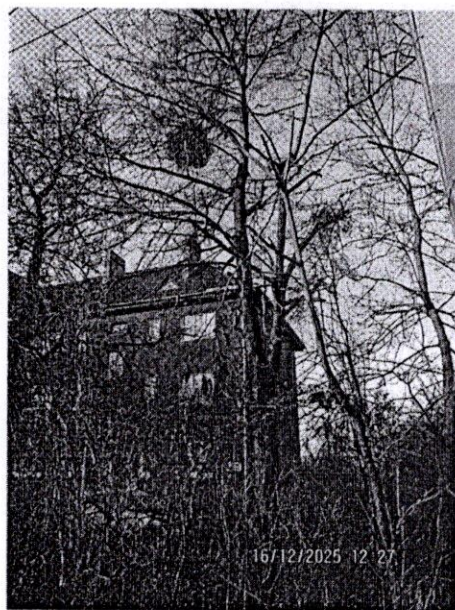
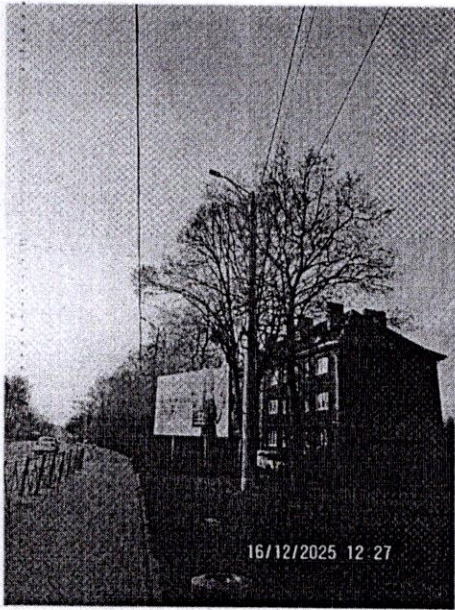
3885



3886

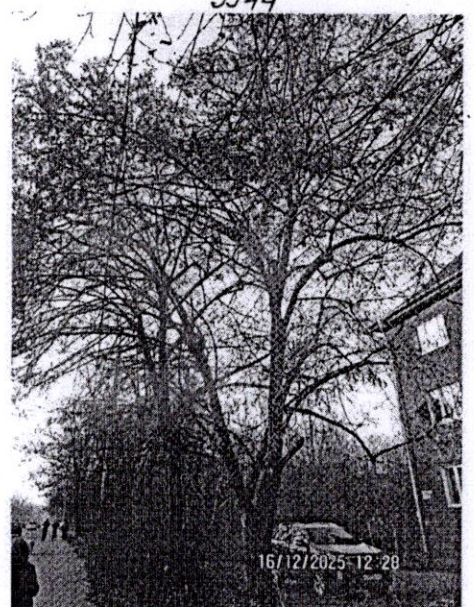
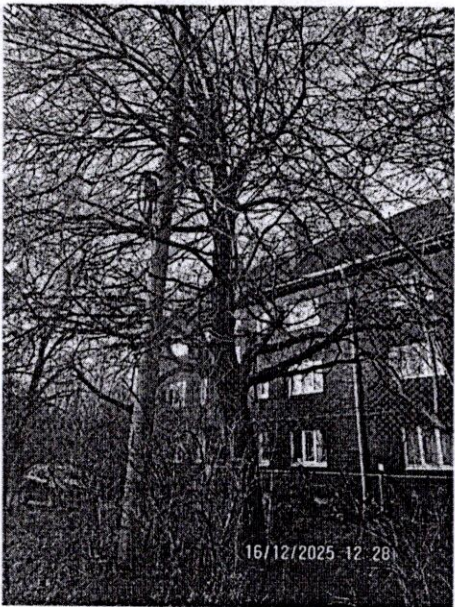


3889



3944

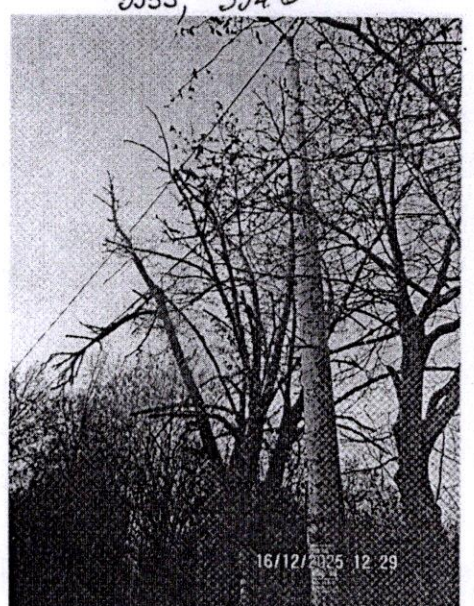
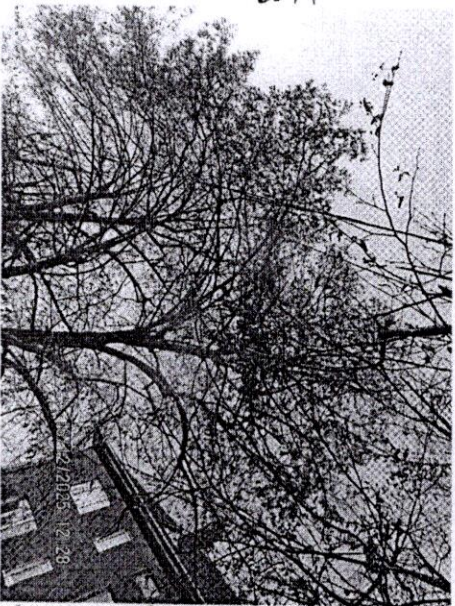
3944



3941

3941

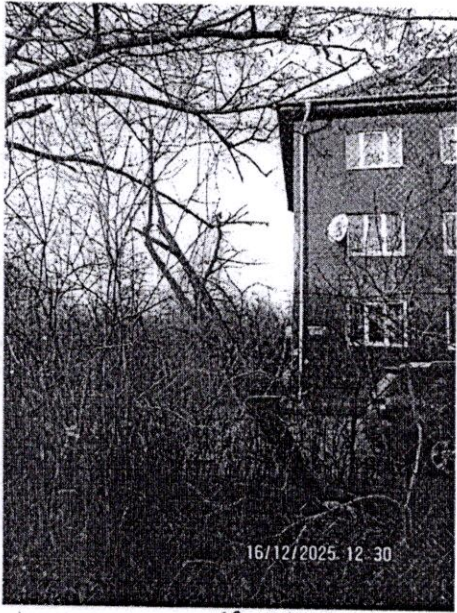
3939, 3940



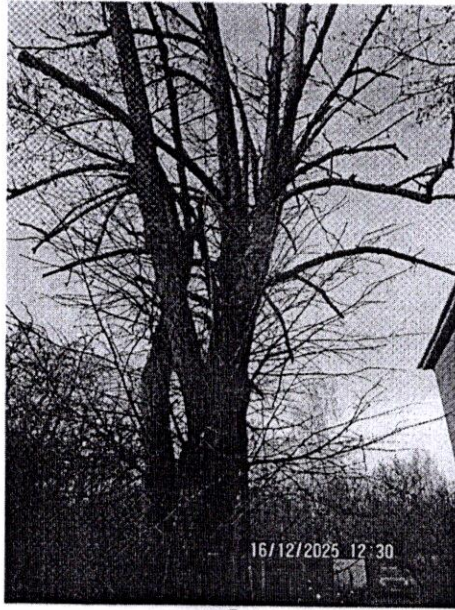
3939, 3940

3936

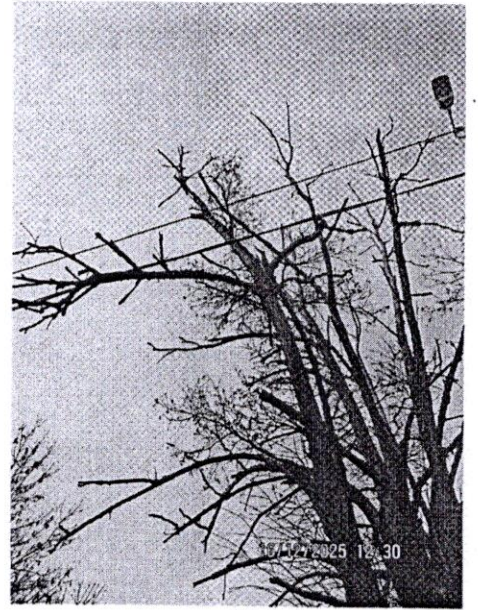
3936



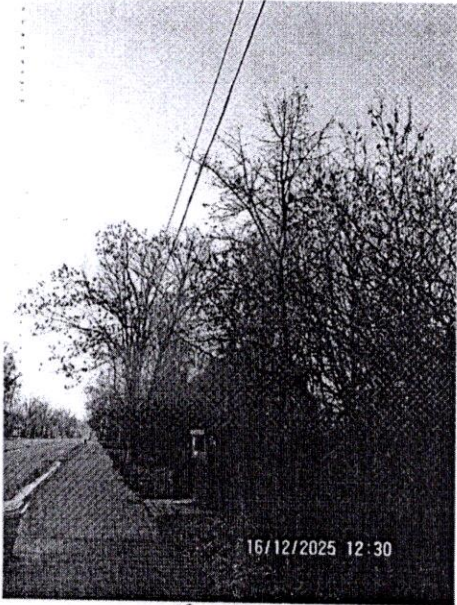
3932



3936



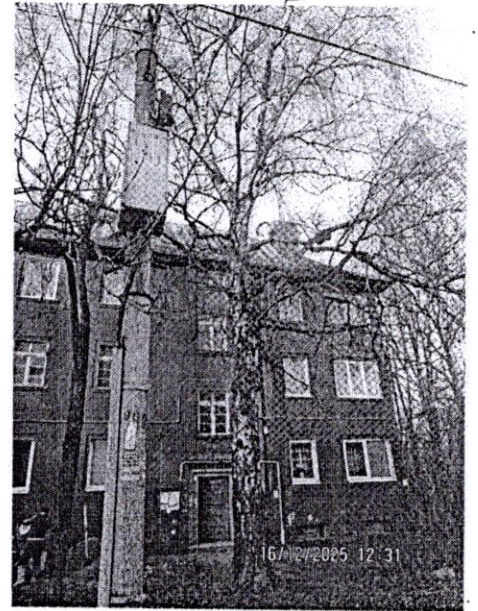
3936



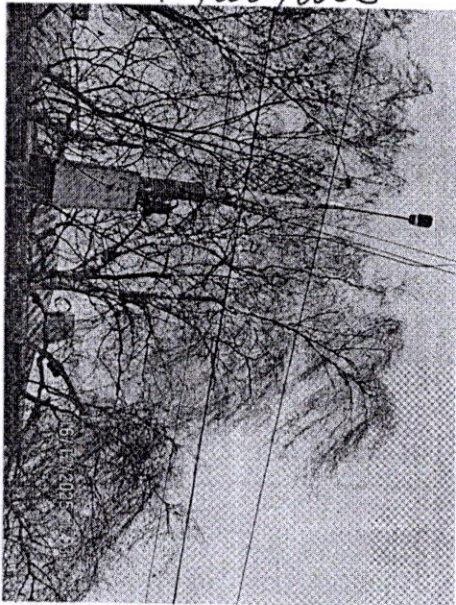
12, 3932, 3933



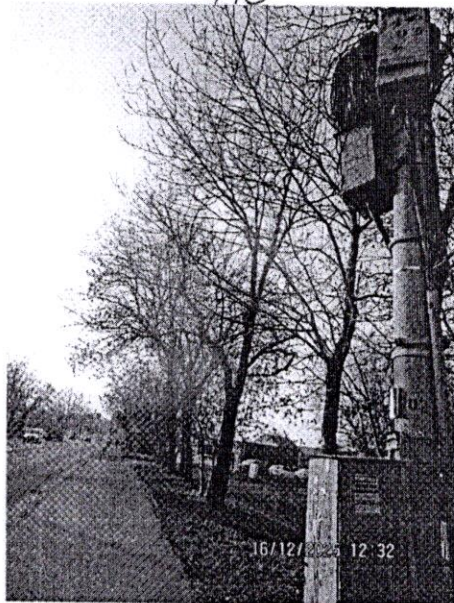
14, 13



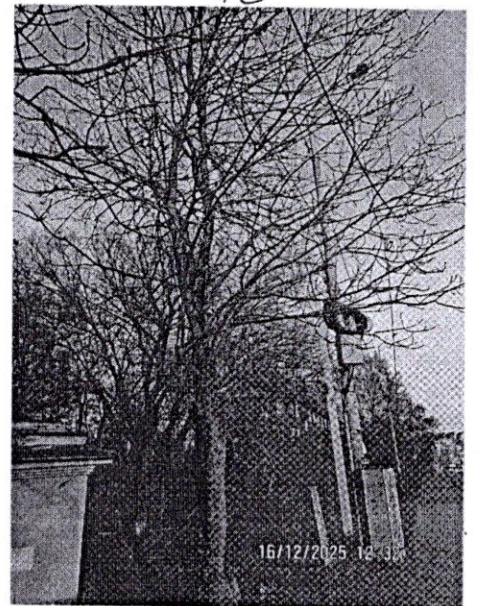
13



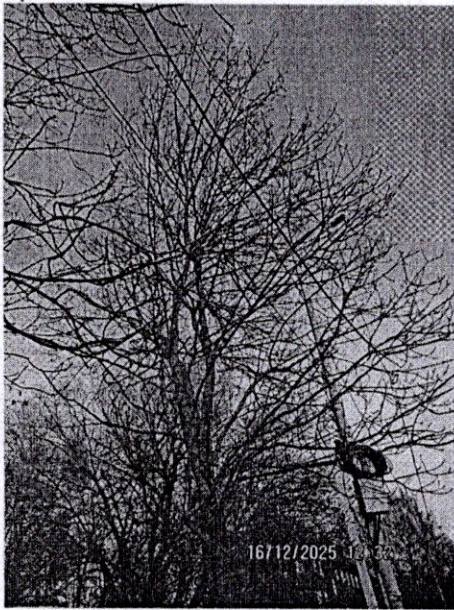
13



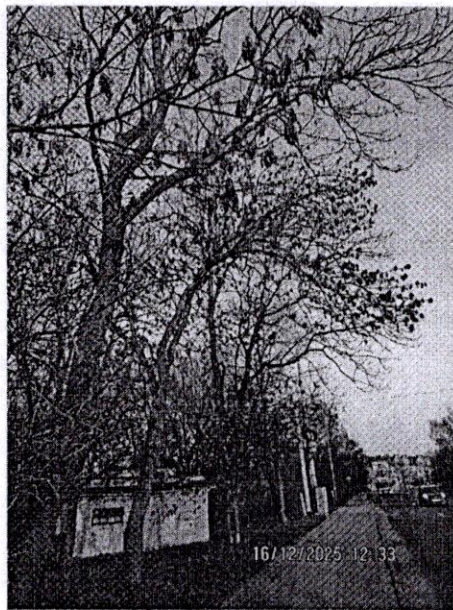
23-25



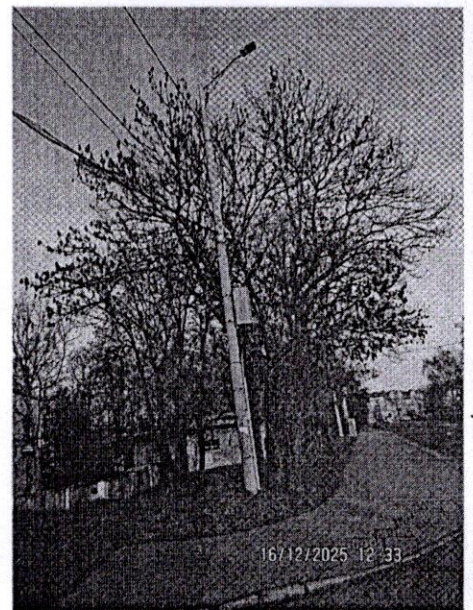
22



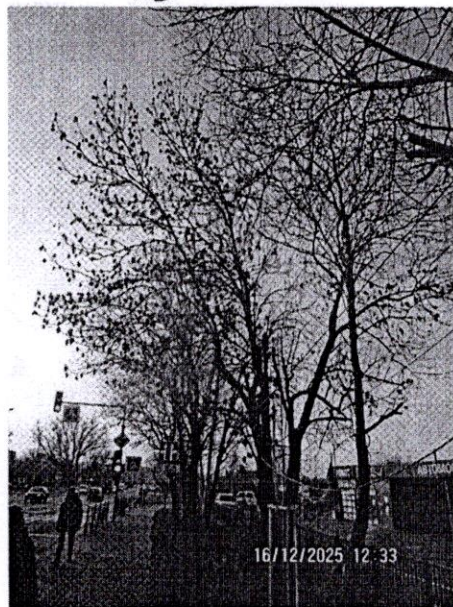
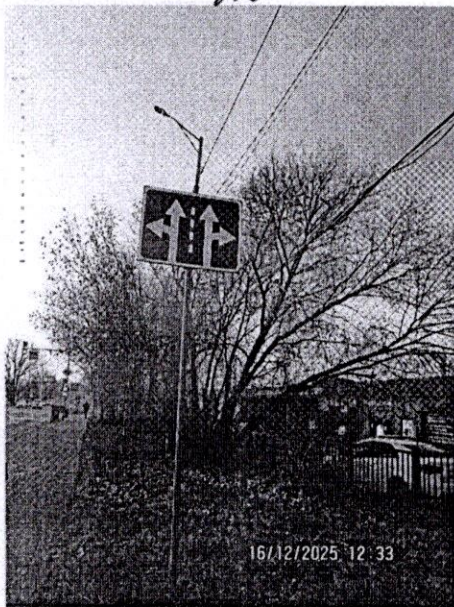
22



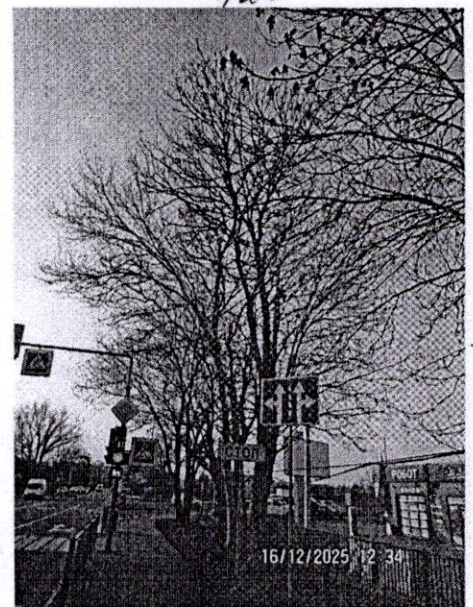
23



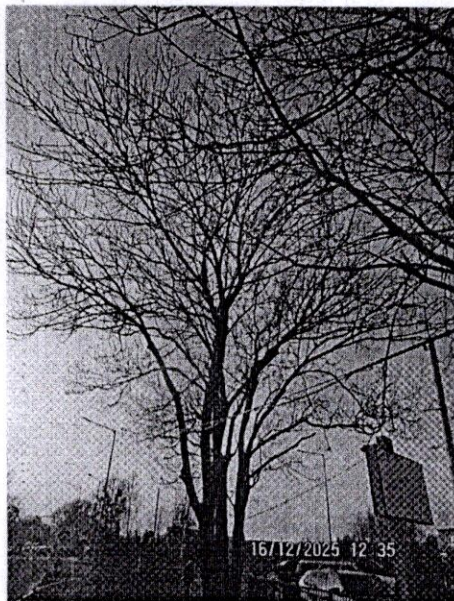
24, 25



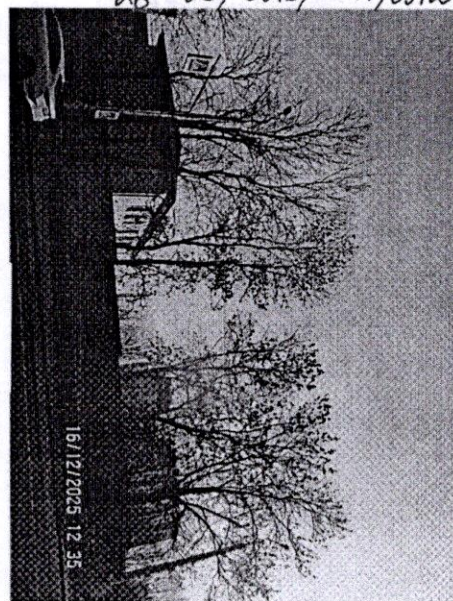
26-29, 3916, 3914, 3912



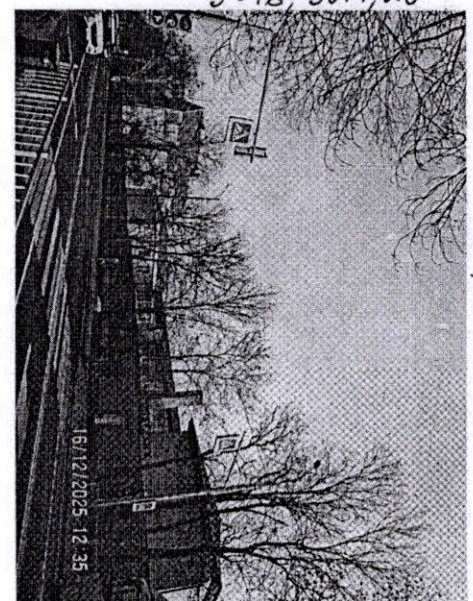
3916, 3914, 29



3912



3895-3911



3895-3911