

**ГРАФИЧЕСКОЕ ОПИСАНИЕ**

**местоположения границ населенных пунктов, территориальных зон, особо охраняемых природных территорий, зон с особыми условиями использования территории**

**Публичный сервитут для размещения объекта: «Участок газопровода низкого давления до границ земельного участка с кадастровым номером 39:15:000000:20923 по адресу: Калининградская область, г. Калининград, ул. Подполковника Емельянова, 159А»**

(наименование объекта, местоположение границ которого описано (далее - объект))

**Раздел 1**

**Сведения об объекте**

№ п/п	Характеристики объекта	Описание характеристик
1	2	3
1.	Местоположение объекта	Калининградская область, г.о город Калининград, город Калининград
2.	Площадь объекта +/- величина погрешности определения площади (Р +/- Дельта Р)	229 +/- 5 м²
3.	Иные характеристики объекта	-

## Раздел 2

<p align="center"><b>Сведения о местоположении границ объекта</b></p>
---

1. Система координат МСК-39, зона 1
-------------------------------------

## 2. Сведения о характерных точках границ объекта

Обозначение характерных точек границ	Координаты, м		Метод определения координат характерной точки	Средняя квадратическая погрешность положения характерной точки (Mt), м	Описание обозначения точки на местности (при наличии)
	X	Y			
1	2	3	4	5	6
1	351514.96	1192655.11	Картометрический метод	0.10	-
2	351514.96	1192680.10	Картометрический метод	0.10	-
3	351478.56	1192678.27	Картометрический метод	0.10	-
4	351478.76	1192674.28	Картометрический метод	0.10	-
5	351510.96	1192675.90	Картометрический метод	0.10	-
6	351510.96	1192655.08	Картометрический метод	0.10	-
1	351514.96	1192655.11	Картометрический метод	0.10	-

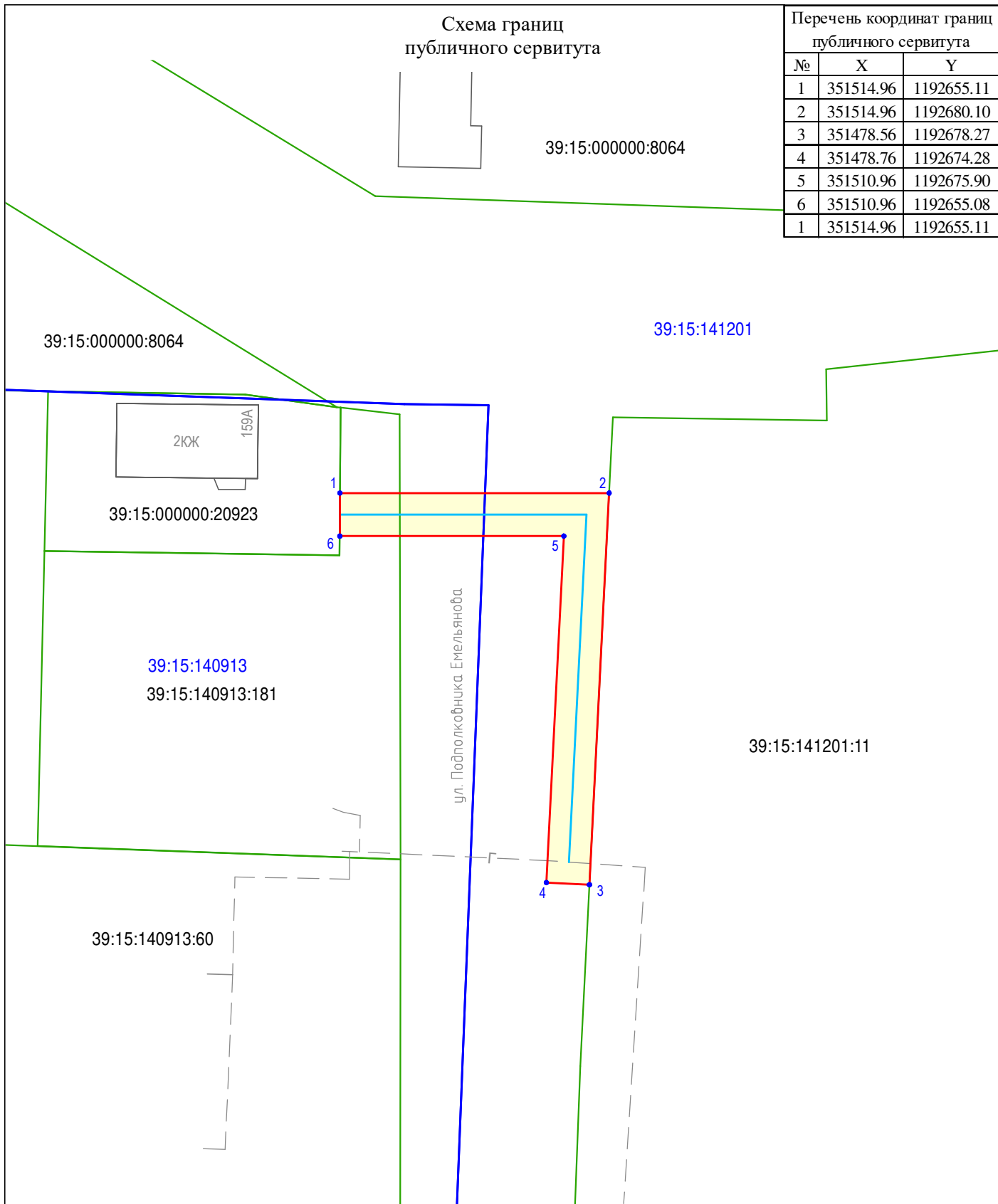
3. Сведения о характерных точках части (частей) границы объекта

Обозначение характерных точек части границы	Координаты, м		Метод определения координат характерной точки	Средняя квадратическая погрешность положения характерной точки (Mt), м	Описание обозначения точки на местности (при наличии)
	X	Y			
1	2	3	4	5	6
-	-	-	-	-	-

Раздел 3							
Сведения о местоположении измененных (уточненных) границ объекта							
1. Система координат -							
2. Сведения о характерных точках границ объекта							
Обозначение характерных точек границ	Существующие координаты, м		Измененные (уточненные) координаты, м		Метод определения координат характерной точки	Средняя квадратическая погрешность положения характерной точки (Mt), м	Описание обозначения точки на местности (при наличии)
	X	Y	X	Y			
1	2	3	4	5	6	7	8
-	-	-	-	-	-	-	
3. Сведения о характерных точках части (частей) границы объекта							
Обозначение характерных точек части границы	Существующие координаты, м		Измененные (уточненные) координаты, м		Метод определения координат характерной точки	Средняя квадратическая погрешность положения характерной точки (Mt), м	Описание обозначения точки на местности (при наличии)
	X	Y	X	Y			
1	2	3	4	5	6	7	8
-	-	-	-	-	-	-	

# Схема границ публичного сервитута

Перечень координат границ публичного сервитута		
№	X	Y
1	351514.96	1192655.11
2	351514.96	1192680.10
3	351478.56	1192678.27
4	351478.76	1192674.28
5	351510.96	1192675.90
6	351510.96	1192655.08
1	351514.96	1192655.11



**Объект:** Участок газопровода низкого давления до границ земельного участка с кадастровым номером 39:15:000000:20923 по адресу: Калининградская область, г. Калининград, ул. Подполковника Емельянова, 159А

**Кадастровые номера земельных участков на которых расположен публичный сервитут:** 39:15:140913:181

**Площадь публичного сервитута:** 229 кв.м

**Цель установления публичного сервитута:** для размещения газопровода

Заявитель \_\_\_\_\_  
МП (подпись) (расшифровка подписи)  
\_\_\_\_\_  
(подпись) (расшифровка подписи)

## УСЛОВНЫЕ ОБОЗНАЧЕНИЯ

- красные линии
- испрашиваемый публичный сервитут
- испрашиваемые части земельных участков
- кадастровый участок
- граница кадастрового квартала
- граница населенного пункта
- ось строящегося газопровода