



ООО «Региональный Геодезический Центр»

ИНН/КПП 3906273531/390601001

юр. адрес: 236022, г. Калининград, ул. Гостиная, 5,
офис 38, факт. адрес: ул. Д.Донского 7/11, офис 105

телефон: 8 (906) 238 40 33, эл. адрес: RGC-39@mail.ru

Российская Федерация

ООО «Региональный Геодезический Центр»


Заказчик ГБУК «Калининградский областной музей янтаря»

Проект компенсационного озеленения

по адресу: г. Калининград, ул. Портовая, 3

Утверждаю:

Заместитель главы администрации,
комитета городского
хозяйства и строительства
администрации городского округа
«Город Калининград»


_____ М. В. Федосеев

«17» апреля 2026 г.

Главный инженер ООО «РГЦ»



А.А.Вдовин

Калининград 2026 г.

038-19/у-74
от 01.04.2026

Взам. инв. №

Подл. и дата

Инв. № подл.

ПОЯСНИТЕЛЬНАЯ ЗАПИСКА

В соответствии с актом обследования зеленых насаждений от 02.02.2026 № а-ОЗН-127; на земельном участке по адресу: г. Калининград, ул. **Портовая, 3, КН 39:15:151401:309**, планируется вырубка 2 деревьев (площадь вырубаемых зеленых насаждений **меньше 100 кв.м.**)

Запланированная к вырубке порода деревьев соответствует: 2 группе ценности (ценная) – 2 дерева (экологическая ценность 10 баллов). (Таблица № 1):

Таблица № 1

№ п.п.	Наименование вида	Кол-во, шт.	Группа ценности	Экологическая ценность вида	
				Баллов за шт.	Итого баллов
1	Береза повислая	2	2	10	20
ИТОГО:		2			20

В соответствии с Законом Калининградской области от 21.12.2006 г. № 100 «Об охране зеленых насаждений» данным проектом взамен вырубаемых зеленых насаждений предусматривается компенсационное озеленение по адресу: г. Калининград, ул. Портовая, КН 39:15:151402:10, посадкой 2 (двух) саженцев деревьев. Посадка осуществляется на данном земельном участке согласно сведениям ЕГРН, в которых указано, что правообладателем земельных участков с КН 39:15:151401:309 и 39:15:151402:10 является ГБУК «Калининградский областной музей янтаря»

Согласно постановлению Правительства Калининградской области от 05.10.2022 г. № 520 «О внесении изменений в Постановление Правительства Калининградской области от 19 марта 2007 года № 118 «Об определении нормативов и порядка исчисления компенсационной стоимости зеленых насаждений на территории Калининградской области», и согласно постановлению Правительства Калининградской области от 05.10.2022 г. № 521 «Об определении экологической ценности видов (пород) зеленых насаждений и правил замены видов (пород) зеленых насаждений при проведении компенсационного озеленения на территории Калининградской области» высаживаемая порода деревьев соответствует: 1 группе ценности (особо ценная) – 2 дерева (экологическая ценность 11 баллов). (Таблица № 2):

Изм.						Кол. уч.						Лист						№ док.						Подп.						Дата																																									
Разраб.												Абрамова А.																																																											
Провер.												Вдовин А.А.																																																											
Н.контр.																																																																							
Нач.отд.																																																																							
ГИП																																																																							
Проект компенсационного озеленения																								г. Калининград, ул. Портовая, 3						Стадия		Лист		Листов																																					
																								П		3		12																																											
ООО «РГЦ»																																																																							

Таблица № 2

№ п.п.	Наименование вида	Кол-во, шт.	Группа ценности	Экологическая ценность вида	
				Баллов за шт.	Итого бал- лов
1	Клен остролистный	2	1	11	22
ИТОГО:		2			22

СП 42.13330.2016 «Планировка и застройка городских и сельских поселений», Правил благоустройства территории городского округа «Город Калининград», утвержденных решением городского Совета депутатов Калининграда от 30.06.2021 № 182, Правил создания, охраны и содержания зеленых насаждений в городах Российской Федерации, утвержденных приказом Государственного Комитета Российской Федерации по строительству и жилищно-коммунальному комплексу от 15.12.1999 г. № 153, в срок до 18.03.2027.

Место посадки зеленых насаждений представлено в посадочном плане.

Посадочный материал должен быть только из питомника и соответствовать требованиям п. 5.9 Порядка выдачи разрешительной документации на вырубку (снос), обрезку и/или пересадку зеленых насаждений на территории городского округа «Город Калининград», утвержденного решением городского Совета депутатов Калининграда от 04.03.2020 № 42: саженцы деревьев для выполнения компенсационного озеленения должны соответствовать требованиям ГОСТ Р 59370-2021. (Таблица № 3):

Таблица № 3

№ п.п.	Наименование вида	Ед. изм.	Кол-во	Возраст, лет	Высота (м) не менее	Обхват ствола на высоте 1,0 м, не менее (см)
1	Клен остролистный	шт.	2	-	3,0	10,0
ИТОГО:			2 дерева			

Саженцы деревьев для посадки должны быть с закрытой корневой системой в контейнере (объем контейнера - не менее 70 литров), иметь ровный прямой ствол, здоровую, нормально развитую корневую систему с хорошо выраженной скелетной частью, симметричную крону, очищенную от сухих и поврежденных ветвей. На саженцах не должно быть механических повреждений и признаков повреждения болезнями и вредителями.

При посадке деревьев в посадочную яму предусмотреть внесение растительной земли не менее 70 % объема посадочной ямы.

Изм.	Кол. уч.	Лист	№ док.	Подп.	Дата

Проект компенсационного озеленения

Лист

4

После посадки сформировать вокруг стволов саженцев приствольные лунки диаметром равным диаметру земляного кома саженца для выполнения полива, установить защитные манжеты для предохранения саженцев от механических повреждений при окосе, организовать механическое закрепление («заякоривание») высаженных деревьев комплектом из 3-х кольев и подвязывание их к кольям с креплением 3 растяжками из тканевой ленты шириной не менее 3 см для мягкой манжеты-прокладки использовать мешковину. Диаметр окоренных импрегнированных кольев – не менее 5 см, высота – не менее 1,5 м над уровнем земли после установки (общая высота – не менее 2,0 м).

Посадку и дальнейший уход за высаженными зелеными насаждениями необходимо организовать в соответствии с Правилами создания, охраны и содержания зеленых насаждений в городах Российской Федерации (МДС 13-5.2000).

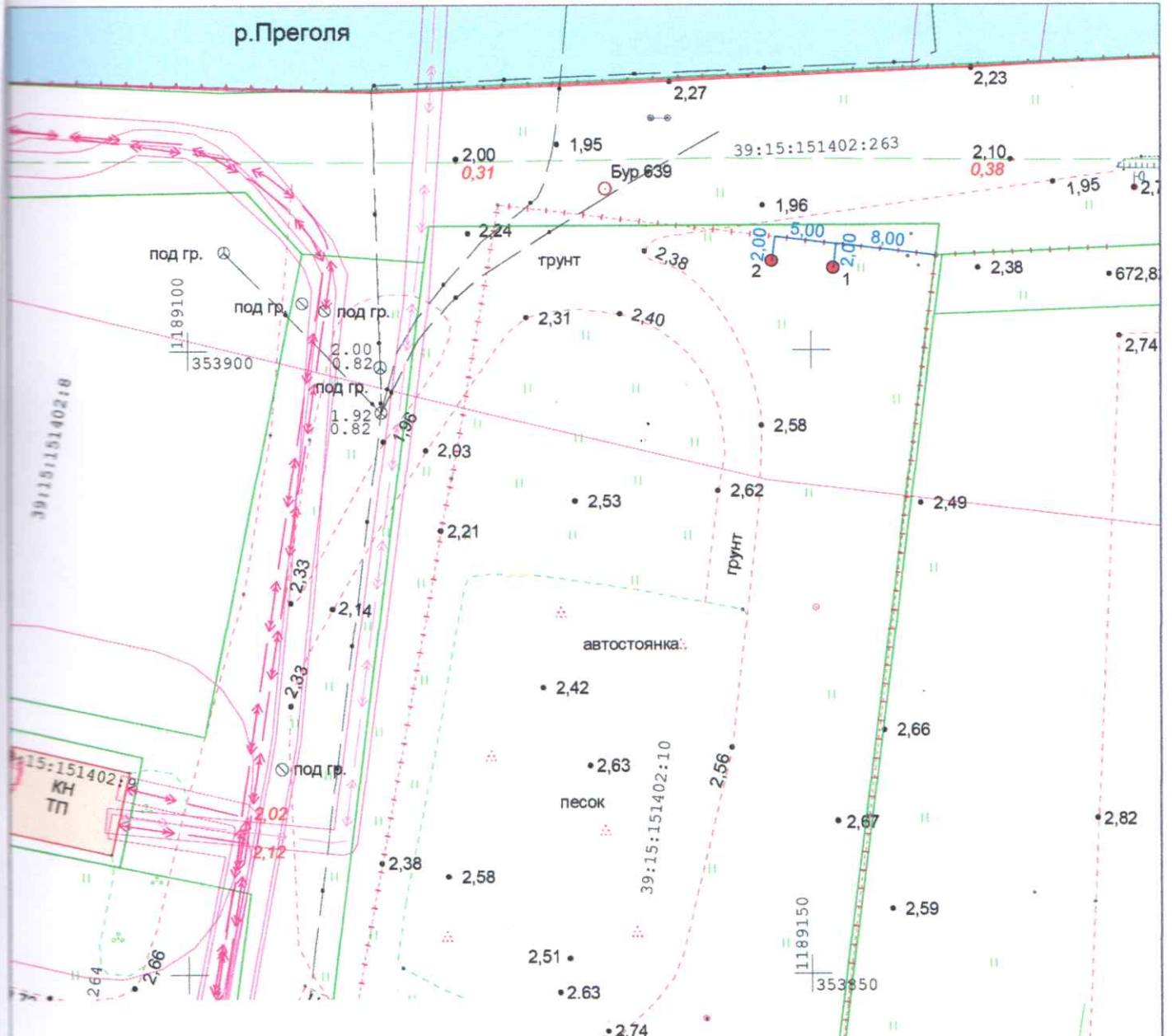
Исполнительную специализированную топографическую съемку места посадки зеленого насаждения, высаженного на территории земельного участка с кадастровым номером **39:15:151402:10**, выделенного под строительство здания Палеонтологического центра и устройство автостоянки музейного комплекса, по адресу ул. Портовая, предоставить в формате шейп-файлов (файлы формата SHP) в комитет городского развития и цифровизации для внесения на дежурный план города и геоинформационный портал сайта администрации городского округа «Город Калининград».

Изм.	Кол. уч.	Лист	№ док.	Подп.	Дата

Проект компенсационного озеленения

Лист

5



- УСЛОВНЫЕ ОБОЗНАЧЕНИЯ**
- ☒ центриод газон, клумба
 - колонна, столб \Тг\
 - ⊕ колодец канализ. быт. \Тг\
 - ⊖ колодец канализ. ливн. \Тг\
 - ⊗ колодец канализ. дрен. \Тг\
 - ⊙ колодец каб. связи \Тг\
 - ⊛ столбик-сторожок \Тг\
 - дерево широколиственное \г\
 - ель, пихта \г\
 - группа кустов \к\
 - граница проезда, искусств. покрытия \г\
 - подпорная стенка, отвесная набережная \Лг\
 - бордюр \Лг\
 - ограда каменная \Лг\
 - ограждение легкое \Лг\
 - ступенчатое покрытие \Лк\
 - здание, часть здания \ТМг\
 - нависающая часть здания, сооружения \ТМг\
 - фонарь \г\
 - водопровод подземный \г\
 - газопровод подземный \г\
 - канализация подземная \г\
 - электрокабель подземный низкого напряжения \г\

Ведомость компенсационных насаждений

№	Наименование	Характеристики
1-2	Клен остролиственный	высота 3м, обхват ствола 10см на высоте 1,0м, количество скелетных ветвей не менее 6.

УСЛОВНЫЕ ОБОЗНАЧЕНИЯ

- 1 ● - место расположения посадки саженца
- 4.42 - промер (расстояние от твердого контура) до насаждения

		2026	Система координат МСК-39 Система высот Балтийская		
		Посадочный план (разбивочный), совмещенный с планом подземных коммуникаций			
		Калининградская область г. Калининград	Масштаб 1:500	Лист 2	Листов 2
Гл.Инж.	Вдовин	18.02.2026	ООО "РГЦ" СРО-И-032-22122011		
Геodesист	Кузьмич	18.02.2026			
Должность	Фамилия	Дата			

