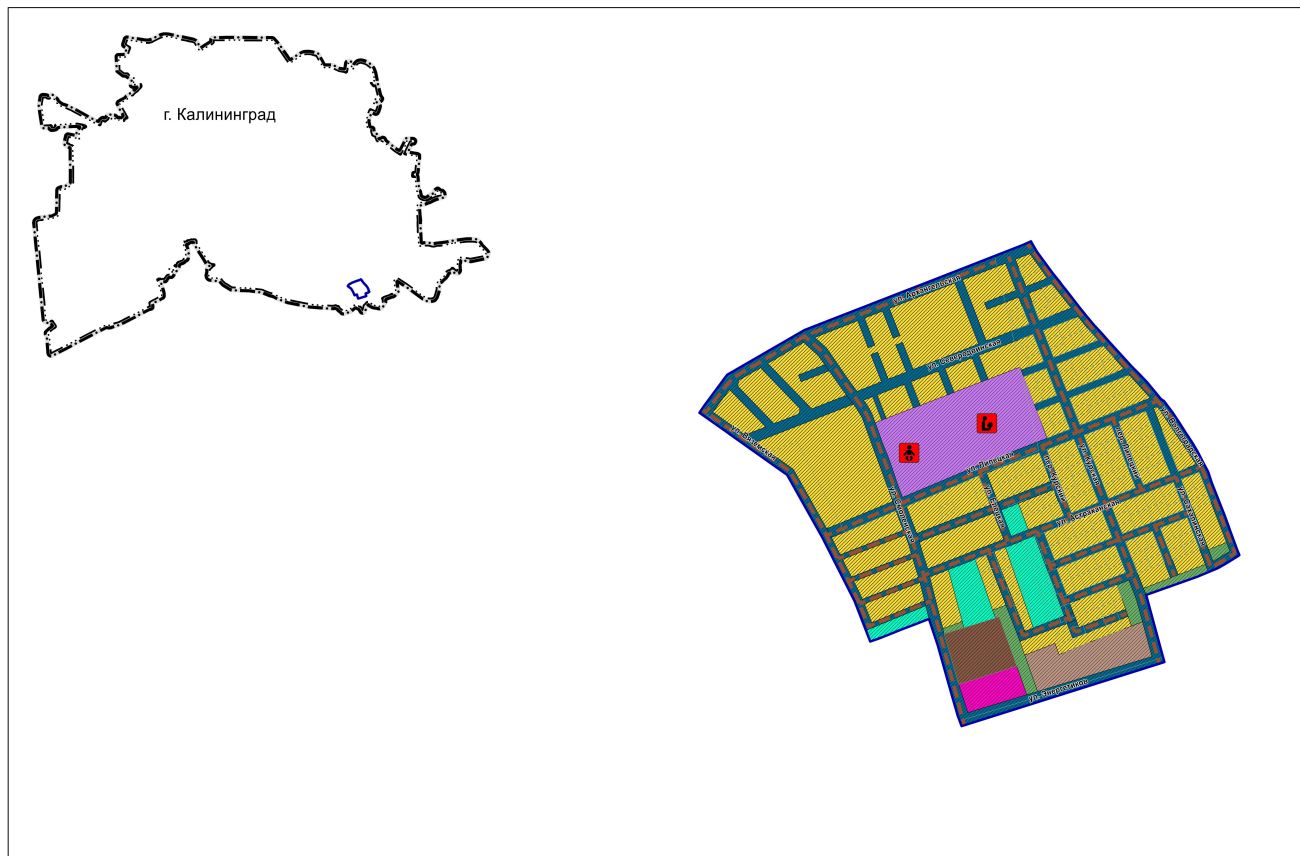


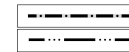
ВНЕСЕНИЕ ИЗМЕНЕНИЙ В ГЕНЕРАЛЬНЫЙ ПЛАН ГОРОДСКОГО ОКРУГА «ГОРОД КАЛИНИНГРАД» ПРИМЕНИТЕЛЬНО К ЧАСТИ НАСЕЛЕННОГО ПУНКТА «ГОРОД КАЛИНИНГРАД» В ГРАНИЦАХ УЛ. АРХАНГЕЛЬСКОЙ – УЛ. ВОЛГОГРАДСКОЙ – УЛ. ЭНЕРГЕТИКОВ - УЛ. СМОЛЕНСКОЙ – УЛ. ВЯЗЕМСКОЙ

Сводная карта планируемого размещения всех объектов местного значения городского округа



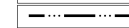
УСЛОВНЫЕ ОБОЗНАЧЕНИЯ

Граница территории г. Калининграда, в отношении которой вносятся изменения



Территориальная граница

Граница городского округа



Граница населенного пункта г. Калининград

планируемые



существующие



Функциональные зоны

Зона застройки индивидуальными жилыми домами

Предназначена для застройки преимущественно индивидуальными жилыми домами, домами блокированной жилой застройки и сопутствующими объектами в сфере услуг и первичной степени культурно-бытового, коммунального, социального обслуживания, а также сопутствующей инженерной и транспортной инфраструктурой

Зона специализированной общественной застройки

Предназначена для застройки преимущественно объектами социального назначения, в том числе отдельно стоящими объектами дошкольных образовательных организаций, общеобразовательных организаций, организаций дополнительного образования, объектами, реализующими программы профессионального и высшего образования, объектами специальных учебно-воспитательных учреждений для обучающихся с девиантным поведением, научных организаций, объектами культуры и искусства, здравоохранения, социального назначения, объектами физической культуры и массового спорта, культурных зданий, коллективных средств размещения и сооружений с размещением сопутствующих объектов инженерного и транспортного

Общественно-деловые зоны

Предназначены для застройки преимущественно объектами общественно-делового назначения (офисы, административные здания, банки, страховые компании, гостиницы, культовые здания, научно-исследовательские учреждения, торговые центры, магазины и т.п.) и сопутствующими объектами инженерной и транспортной (парковки) инфраструктуры, допускающими функционирование и реконструкцию существующих жилых зданий

Производственная зона

Предназначена преимущественно для размещения производственных предприятий, сопутствующей инженерной и транспортной инфраструктуры, а также коммерческих объектов, допускаемых к размещению в промышленных зонах

Коммунально-складская зона

Предназначена преимущественно для размещения коммунальных предприятий, в том числе сооружений для хранения транспорта, складов, сопутствующей инженерной и транспортной инфраструктуры, а также коммерческих объектов, объектов общественно-делового назначения, допускаемых к размещению в коммунальных зонах

Зона транспортной инфраструктуры

Предназначена преимущественно для размещения объектов автомобильного транспорта, объектов железнодорожного транспорта, объектов воздушного транспорта, объектов водного транспорта, объектов трубопроводного транспорта, объектов транспортной инфраструктуры иных видов, объектов улично-дорожной сети и сопутствующих объектов

Зона озелененных территорий общего пользования

(парки, сады, скверы, бульвары, городские леса)

Предназначена для размещения городских парков, скверов, садов, бульваров, набережных, городских лесов, зеленых насаждений, предназначенных для благоустройства территории, размещения плоскостных спортивных сооружений

Зона озелененных территорий специального назначения

Предназначена для размещения зеленых насаждений защитного назначения, питомников декоративного озеленения

планируемы к размещению



Здание (комплекс зданий) общеобразовательной организации



Здание (комплекс зданий) дошкольной образовательной организации



Улично-дорожная сеть городского населенного пункта

Улицы и дороги местного значения

Внесение изменений в Генеральный план						Городской округ "Город Калининград"			
Изм.	Коп.уч.	Лист	№ док	Подп.	Дата	Стадия	Лист	Листов	
Директор	Фатхуллин И.А.					Внесение изменений в генеральный план городского округа «Город Калининград» применительно к части населенного пункта «Город Калининград» в границах ул. Архангельской – ул. Волгоградской – ул. Энергетиков – ул. Смоленской – ул. Вяземской	ГП	1,3	4
Нач.отд	Рубцова А.С.								
Проектир.	Хузеева Л.Р.								
Сводная карта планируемого размещения всех объектов местного значения городского округа							ООО "ГК-групп" Казань, 2026 г.		