

**АКТ О НЕОБХОДИМОСТИ ВЫРУБКИ (СНОСА), ПЕРЕСАДКИ И ОБРЕЗКИ
ЗЕЛЕННЫХ НАСАЖДЕНИЙ**

№ а-АОН- 647 от «26» марта 2026 года

Выдан: «Калининградавто», 236006, г. Калининград, Адмирала Трибуца набережная, д. 51, кв. 23

*(ФИО либо наименование юридического лица - собственника, землевладельца, землепользователя,
арендатора земельного участка, почтовый индекс, адрес)*

На основании акта обследования зеленых насаждений: № а-ОЗН-279 от «04» марта 2026 года,

в срок (период) в ближайший разрешенный период (осень – зима 2026 г.)*

установленный (предписанный) срок (период) выполнения работ

на земельном участке, расположенном: пр-кт Московский, КН 39:15:132806:10

(адрес, адресные ориентиры земельного участка, кадастровый номер (при наличии))

в целях: проведения рубок ухода

| № п/п | № на схеме | Порода, вид зеленых насаждений | Диаметр ствола, см (на высоте 1,3 м для деревьев) / возраст, лет (для кустарников) | Оценка (описание) состояния зеленого насаждения | Мероприятия вырубка (снос), и/или обрезка зеленых насаждений |
|-------|------------|--------------------------------|---|---|---|
| 1 | 6 | Тополь | 93 | Сильно разросшаяся крона | Омолаживающая обрезка на высоту 16 м с сохранением скелетных ветвей не менее 1/3 их длины |
| 2 | 7 | Тополь | 81 | Сильно разросшаяся крона | Омолаживающая обрезка на высоту 16 м с сохранением скелетных ветвей не менее 1/3 их длины |
| 3 | 8 | Тополь | 83 | Сильно разросшаяся крона | Омолаживающая обрезка на высоту 16 м с сохранением скелетных ветвей не менее 1/3 их длины |
| 4 | 9 | Тополь | 78 | Сильно разросшаяся крона | Омолаживающая обрезка на высоту 16 м с сохранением скелетных ветвей не менее 1/3 их длины |
| 5 | 10 | Тополь | 81 | Сильно разросшаяся крона | Омолаживающая обрезка на высоту 16 м с сохранением скелетных ветвей не менее 1/3 их длины |
| 6 | 11 | Тополь | 73 | Сильно разросшаяся крона | Омолаживающая обрезка на высоту 16 м с сохранением скелетных ветвей не менее 1/3 их длины |
| 7 | 12 | Тополь | 85 | Сильно разросшаяся крона | Омолаживающая обрезка на высоту 16 м с сохранением скелетных ветвей не менее 1/3 их длины |
| 8 | 13 | Тополь | 84 | Сильно разросшаяся крона | Омолаживающая обрезка на высоту 16 м с сохранением скелетных ветвей не менее 1/3 их длины |
| 9 | 14 | Тополь | 78 | Сильно разросшаяся крона | Омолаживающая обрезка на высоту 16 м |

| | | | | | |
|--|----|--------|----|--------------------------|---|
| | | | | | с сохранением скелетных ветвей не менее 1/3 их длины |
| 10 | 15 | Тополь | 76 | Сильно разросшаяся крона | Омолаживающая обрезка на высоту 16 м с сохранением скелетных ветвей не менее 1/3 их длины |
| 11 | 16 | Тополь | 81 | Сильно разросшаяся крона | Омолаживающая обрезка на высоту 16 м с сохранением скелетных ветвей не менее 1/3 их длины |
| Итого: 11 шт. – омолаживающая обрезка | | | | | |

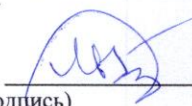
Приложение:

1. Копия акта обследования зеленых насаждений № а-ОЗН-279 от 04.03.2026

2. Схема расположения зеленых насаждений;

3. Фотофиксация зеленых насаждений.

Заместитель главы администрации,
председатель комитета городского хозяйства и строительства
администрации городского округа
«Город Калининград»


(подпись) / **М.В. Федосеев** /
(ФИО)

М.П.

Оригинал акта о необходимости вырубки (сноса), пересадки и обрезки зеленых насаждений подлежит возврату в комитет городского хозяйства и строительства администрации городского округа «Город Калининград» в течение 5 рабочих дней после выполнения работ по вырубке (сносу), пересадке и обрезке зеленых насаждений.

Оригинал акта о необходимости вырубки (сноса), пересадки и обрезки зеленых насаждений с приложением акта освидетельствования места вырубки (сноса) зеленых насаждений подлежит хранению в комитете городского хозяйства и строительства администрации городского округа «Город Калининград» в установленном порядке.

* разрешенный период – период, установленный Приказом комитета городского хозяйства и строительства «О разрешенном периоде производства работ по обрезке зеленых насаждений на территории городского округа «Город Калининград» (далее – Приказ) в связи с окончанием вегетационного периода.

Омолаживающую и формовочную обрезку следует проводить ранней весной до распускания почек или осенью после листопада в соответствии с Приказом в действующей редакции на момент выполнения работ.

Приказ размещается на официальном сайте администрации городского округа «Город Калининград» (www.klgd.ru/) в разделе/подразделе «Направление деятельности»/ «Городское хозяйство»/ «Озеленение»/ Приказ комитет городского хозяйства и строительства «О разрешенном периоде производства работ по обрезке зеленых насаждений на территории городского округа «Город Калининград».

УТВЕРЖДАЮ

Председатель комиссии по учету и вырубке (сносу) зеленых насаждений и компенсационному озеленению на территории городского округа «Город Калининград»

Маштаков В. А.

(фамилия, инициалы)

АКТ ОБСЛЕДОВАНИЯ ЗЕЛЕННЫХ НАСАЖДЕНИЙ

№ а-ОЗН- 279 от « 04 » марта 20 26 года

Комиссией по учету и вырубке (сносу) зеленых насаждений и компенсационному озеленению на территории городского округа «Город Калининград» в составе:

Ведущего инженера отдела по обследованию зеленых насаждений
МКУ «Калининградская служба заказчика» Борзенковой Е.О.

(должность, фамилия, инициалы)

Начальника отдела по обследованию зеленых насаждений
МКУ «Калининградская служба заказчика» Полянской А.С.

(должность, фамилия, инициалы)

на основании

задания на проведение оперативного обследования (№ и-КГХиС-1710 от 03.02.2026)

Заместитель председателя комитета городского хозяйства и строительства администрации городского округа «Город Калининград» Маштаков В. А., 236022, г. Калининград, пл. Победы, 1

в целях

оперативного обследования

проведено обследование зеленых насаждений, произрастающих на земельном участке, расположенном:

пр-кт Московский, КН 39:15:132806:10

Результаты обследования зеленых насаждений:

На земельном участке с вышеуказанным КН произрастают зеленые насаждения, в том числе:

| № п/п | № на схеме | Порода зеленых насаждений | Экол. цен., балл | Диаметр ствола, см (на высоте 1,3 м для деревьев) / возраст, лет (для кустарников) | Оценка (описание) состояния зеленого насаждения | Рекомендуемые мероприятия |
|-------|------------|---------------------------|------------------|--|--|---------------------------|
| 1 | 3 | Ясень | | | Ослабленное состояние. Гниль, дупла, сухие ветви, аварийный наклон отсутствуют. | Отсутствуют |
| 2 | 4 | Тополь | | | Ослабленное состояние. Гниль, дупла, сухие ветви, аварийный наклон отсутствуют. Ранее подвергался омолаживающей обрезке. | Отсутствуют |

| | | | | | | |
|---|---|--------|--|--|--|-------------|
| 3 | 5 | Тополь | | | Ослабленное состояние. Гниль, дупла, сухие ветви, аварийный наклон отсутствуют. Ранее подвергался омолаживающей обрезке. | Отсутствуют |
|---|---|--------|--|--|--|-------------|

| | | | | | | |
|----|----|--------|--|----|--------------------------|---|
| 4 | 6 | Тополь | | 93 | Сильно разросшаяся крона | Омолаживающая обрезка на высоту 16 м с сохранением скелетных ветвей не менее 1/3 их длины |
| 5 | 7 | Тополь | | 81 | Сильно разросшаяся крона | Омолаживающая обрезка на высоту 16 м с сохранением скелетных ветвей не менее 1/3 их длины |
| 6 | 8 | Тополь | | 83 | Сильно разросшаяся крона | Омолаживающая обрезка на высоту 16 м с сохранением скелетных ветвей не менее 1/3 их длины |
| 7 | 9 | Тополь | | 78 | Сильно разросшаяся крона | Омолаживающая обрезка на высоту 16 м с сохранением скелетных ветвей не менее 1/3 их длины |
| 8 | 10 | Тополь | | 81 | Сильно разросшаяся крона | Омолаживающая обрезка на высоту 16 м с сохранением скелетных ветвей не менее 1/3 их длины |
| 9 | 11 | Тополь | | 73 | Сильно разросшаяся крона | Омолаживающая обрезка на высоту 16 м с сохранением скелетных ветвей не менее 1/3 их длины |
| 10 | 12 | Тополь | | 85 | Сильно разросшаяся крона | Омолаживающая обрезка на высоту 16 м с сохранением скелетных ветвей не менее 1/3 их длины |
| 11 | 13 | Тополь | | 84 | Сильно разросшаяся крона | Омолаживающая обрезка на высоту 16 м с сохранением скелетных ветвей не менее 1/3 их длины |

| | | | | | | |
|----|----|--------|--|----|--------------------------|---|
| 12 | 14 | Тополь | | 78 | Сильно разросшаяся крона | Омолаживающая обрезка на высоту 16 м с сохранением скелетных ветвей не менее 1/3 их длины |
| 13 | 15 | Тополь | | 76 | Сильно разросшаяся крона | Омолаживающая обрезка на высоту 16 м с сохранением скелетных ветвей не менее 1/3 их длины |
| 14 | 16 | Тополь | | 81 | Сильно разросшаяся крона | Омолаживающая обрезка на высоту 16 м с сохранением скелетных ветвей не менее 1/3 их длины |

Омолаживающей и формовочной обрезке деревья породы ясень не подлежат.

Приложение:

1. Схема расположения зеленых насаждений.
2. Фотофиксация зеленых насаждений.

Заместитель председателя комиссии:

Начальник отдела озеленения управления благоустройства, озеленения и экологии комитета городского хозяйства и строительства администрации городского округа «Город Калининград»

(должность, подпись, фамилия, инициалы)

О. А. Семибратова

Члены комиссии:

Ведущий инженер

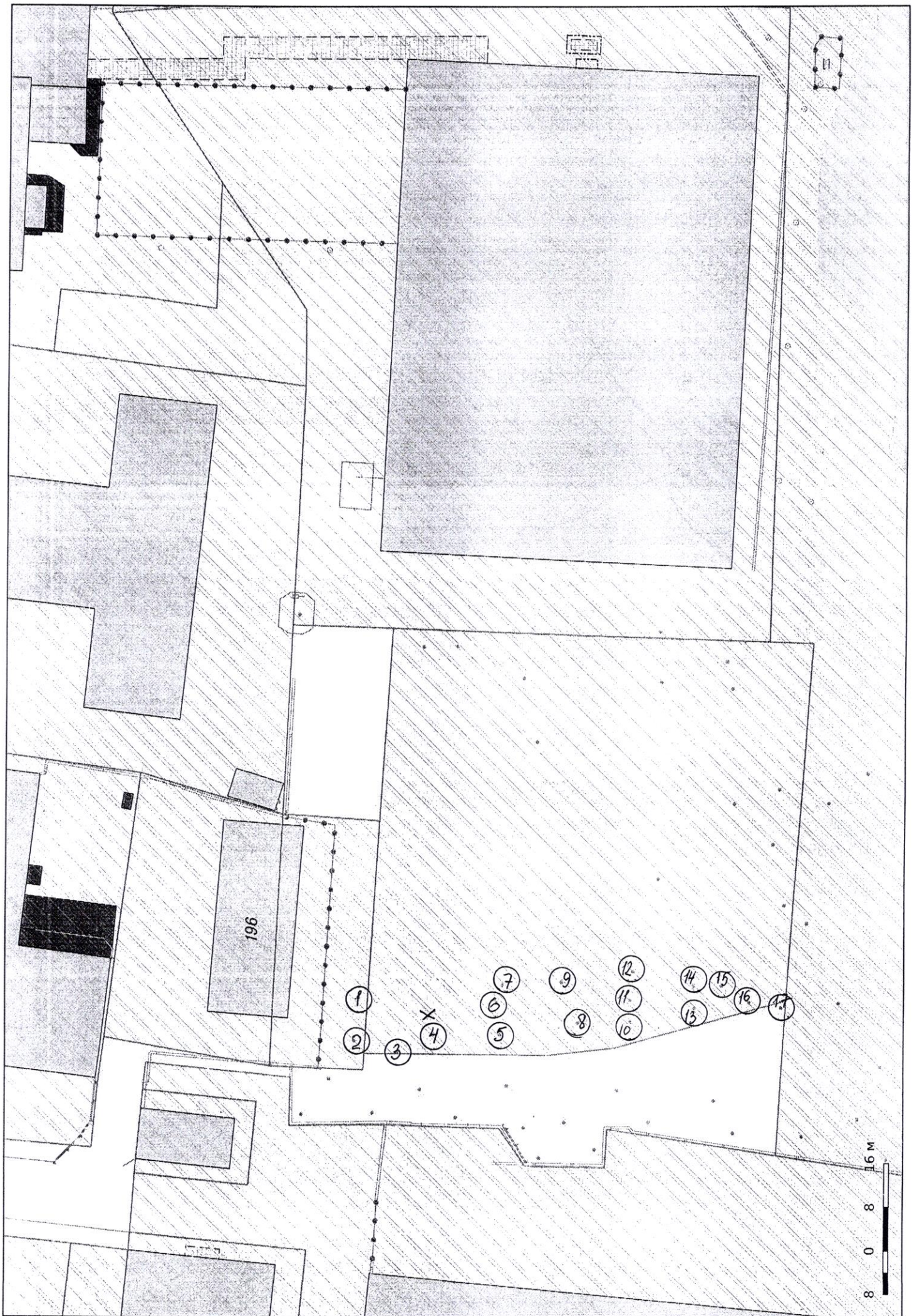
(должность, подпись, фамилия, инициалы)

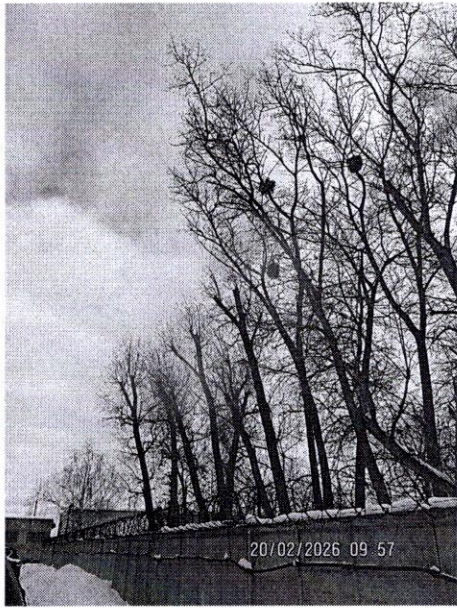
Е.О. Борзенкова

Начальник отдела

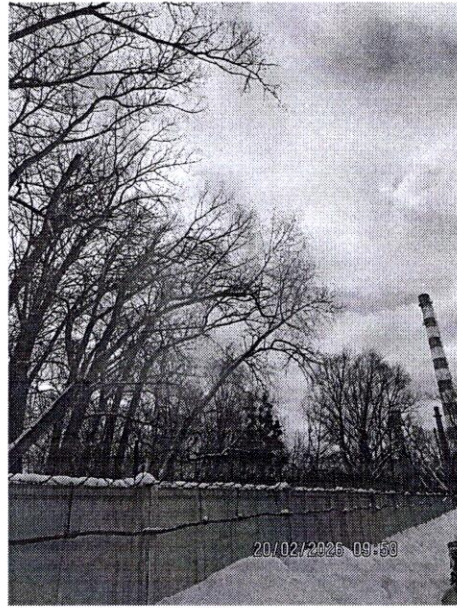
(должность, подпись, фамилия, инициалы)

А.С. Полянская

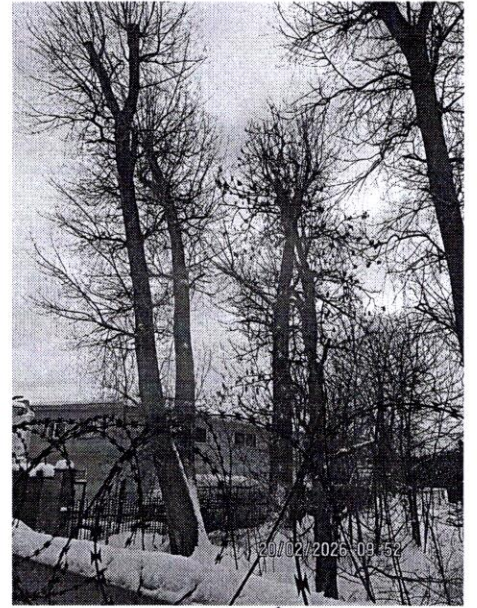




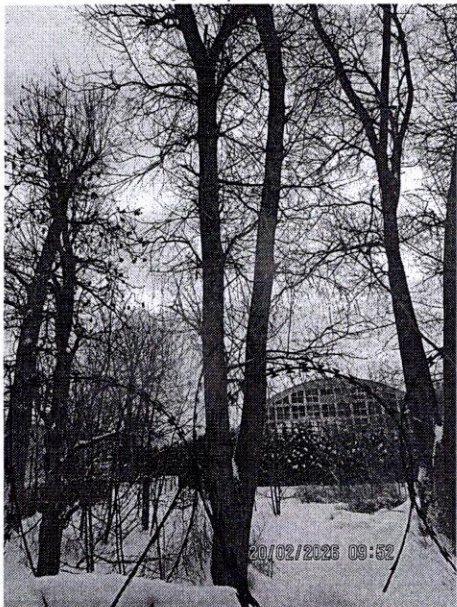
3-7



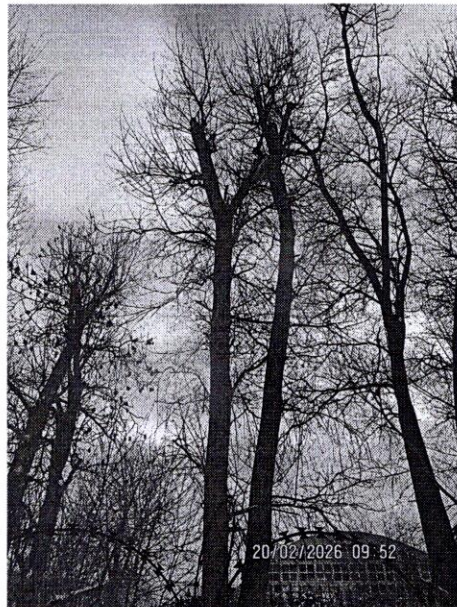
10-16



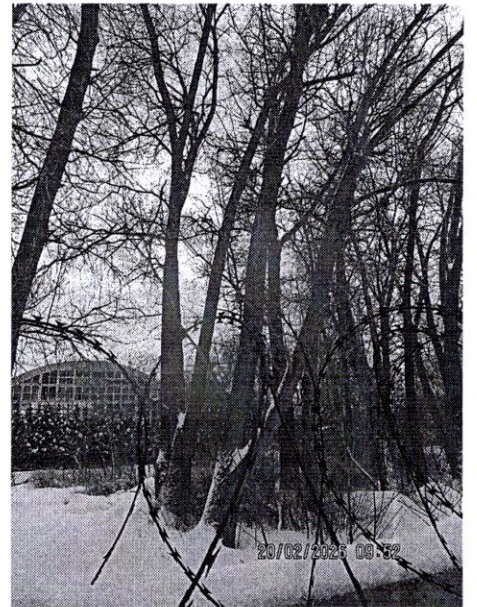
3



3-5



3-5



7-10



7-10



10-16