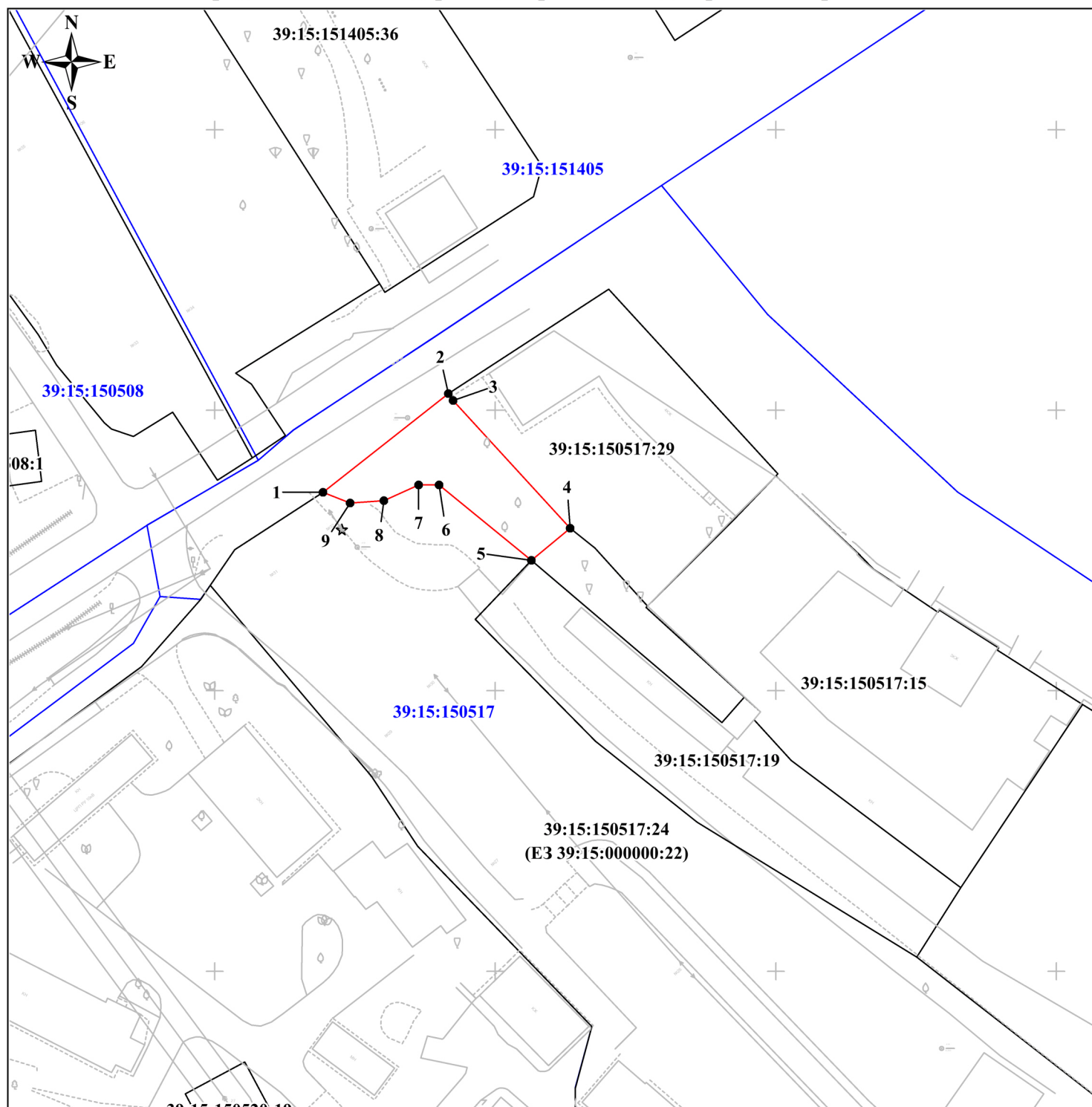


Графическое описание местоположения границ публичного сервитута в целях размещения объектов электросетевого хозяйства, тепловых сетей, водопроводных сетей, сетей водоотведения, линий и сооружений связи федерального значения по объекту: «Реконструкция разводного моста через реку Преголь на участке Калининград-Советск Калининградской железной дороги», в границах кадастрового квартала 39:15:150517				
Местоположение земельного участка (публичного сервитута)	Российская Федерация, Калининградская область, город Калининград			
Система координат		МСК-39		
Площадь		478 м²		
Перечень характерных точек				
Обозначение характерных точек границ	Координаты, м		Метод определения координат характерной точки	Средняя квадратическая погрешность положения характерной точки (Mt), м
	X	Y		
1	2	3	4	5
1	352935.38	1188419.27	Метод спутниковых геодезических измерений (определений)	0.10
2	352952.94	1188441.63		0.10
3	352951.71	1188442.47		0.10
4	352928.96	1188463.35		0.10
5	352923.24	1188456.42		0.10
6	352936.68	1188439.99		0.10
7	352936.70	1188436.34		0.10
8	352933.88	1188430.13		0.10
9	352933.45	1188424.10		0.10
1	352935.38	1188419.27		0.10

**Графическое описание местоположения границ публичного сервитута
в целях размещения объектов электросетевого хозяйства, тепловых сетей, водопроводных сетей,
сетей водоотведения, линий и сооружений связи федерального значения по объекту:
«Реконструкция разводного моста через реку Преголь на участке Калининград-Советск
Калининградской железной дороги», в границах кадастрового квартала 39:15:150517**



УСЛОВНЫЕ ОБОЗНАЧЕНИЯ

Масштаб 1:1000



- граница устанавливаемого публичного сервитута;

• 1

- обозначение характерной точки границы устанавливаемого публичного сервитута;



- существующая часть границы, имеющиеся в ЕГРН сведения о которой достаточны для определения ее местоположения;

39:15:150517:19 - кадастровый номер земельного участка;



- граница кадастрового квартала;

39:15:150517 - обозначение кадастрового квартала