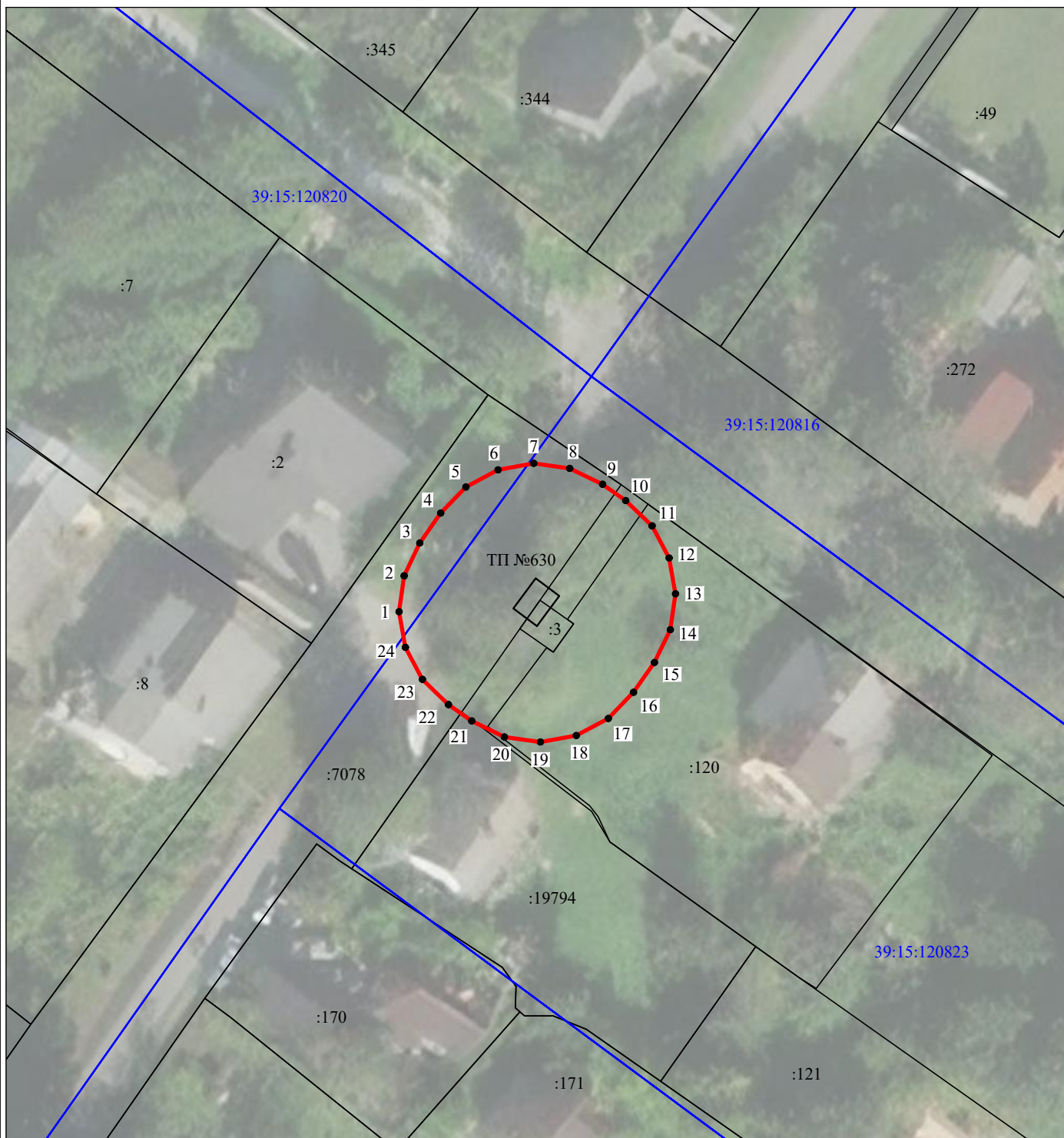


# Схема расположения границ публичного сервитута объекта



Масштаб 1:500

Используемые условные знаки и обозначения:

- - граница публичного сервитута
- - граница кадастрового деления
- - граница населенного пункта
- - граница земельного участка, имеющегося в ЕГРН
- 39:15:121043:34 - кадастровый номер земельного участка, имеющегося в ЕГРН
- 39:15:121043 - номер кадастрового квартала
- 1 • - обозначение характерных точек границ