

**АКТ О НЕОБХОДИМОСТИ ВЫРУБКИ (СНОСА), ПЕРЕСАДКИ И ОБРЕЗКИ
ЗЕЛЕННЫХ НАСАЖДЕНИЙ**

№ а-АОН- 7224 от « 29 » апреля 2025 года

Выдан ООО «УК Тезис», 236039, г. Калининград, ул. А. Суворова, 2

(ФИО либо наименование юридического лица - собственника, землевладельца, землепользователя, арендатора земельного участка, почтовый индекс, адрес)

На основании акта обследования зеленых насаждений: № а-ОЗН-707 от «23» апреля 2025 года
в срок (период) в разрешенный период (осень-зима 2025г. - зима-весна 2026г.)*
установленный (предписанный) срок (период) выполнения работ

на земельном участке, расположенном: ул. Ген.-лейт. Озерова, 32-38
(адрес, адресные ориентиры земельного участка, кадастровый номер (при наличии))

в целях: проведения рубок ухода

разрешено (необходимо) выполнение следующих работ:

№ п/п	№ на схеме	Порода, вид зеленых насаждений	Диаметр ствола, см (на высоте 1,3 м для деревьев), возраст, лет (для кустарников)	Описание состояния	Мероприятия вырубка (снос), и/или обрезка зеленых насаждений
1	1	Алыча	16, 18	Разросшаяся крона	Формовочная обрезка
2	2	Яблоня	16, 21, 23	Разросшаяся крона	Формовочная обрезка
3	3	Боярышник	38	Разросшаяся крона с присутствием сухих ветвей	Формовочная обрезка с вырезкой сухих ветвей
Итого: 3 шт. – формовочная обрезка					

Приложение:

1. Копия акта обследования зеленых насаждений № а-ОЗН-707 от 23.04.2025;
2. Схема расположения зеленых насаждений;
3. Фотофиксация зеленых насаждений.

Заместитель главы администрации,
председатель комитета
городского хозяйства и строительства
администрации городского округа
«Город Калининград»


(подпись)

/ М.В. Федосеев /
(ФИО)



Оригинал акта о необходимости вырубки (сноса), пересадки и обрезки зеленых насаждений подлежит возврату в комитет городского хозяйства и строительства администрации городского округа «Город Калининград» в течение 5 рабочих дней после выполнения работ по вырубке (сносу), пересадке и обрезке зеленых насаждений.

Оригинал акта о необходимости вырубки (сноса), пересадки и обрезки зеленых насаждений с приложением акта освидетельствования места вырубки (сноса) зеленых насаждений подлежит хранению в комитете городского хозяйства и строительства администрации городского округа «Город Калининград» в установленном порядке.

* Разрешенный период – период, установленный Приказом комитета городского хозяйства и строительства «О разрешенном периоде производства работ по обрезке зеленых насаждений на территории городского округа «Город Калининград» (далее – Приказ) в связи с окончанием вегетационного периода.

Омолаживающую и формовочную обрезку следует проводить ранней весной до распускания почек или осенью после листопада в соответствии с Приказом в действующей редакции на момент выполнения работ.

Приказ размещается на официальном сайте администрации городского округа «Город Калининград» (www.klgd.ru/) в разделе/подразделе «Направление деятельности»/ «Городское хозяйство»/ «Озеленение»/ Приказ комитет городского хозяйства и строительства «О разрешенном периоде производства работ по обрезке зеленых насаждений на территории городского округа «Город Калининград».

УТВЕРЖДАЮ

Председатель комиссии по учету и вырубке (сносу) зеленых насаждений и компенсационному озеленению на территории городского округа «Город Калининград»

Маштаков В. А.
(фамилия, инициалы)

АКТ ОБСЛЕДОВАНИЯ ЗЕЛЕННЫХ НАСАЖДЕНИЙ

№ а-ОЗН - 707 от « 23 » апреля 20 25 года

Комиссией по учету и вырубке (сносу) зеленых насаждений и компенсационному озеленению на территории городского округа «Город Калининград» в составе:

Ведущего инженера отдела по содержанию зеленых насаждений, скверов и зон отдыха МКУ «Калининградская служба заказчика» Кокоткиной В. В.
(должность, фамилия, инициалы)

Ведущего инженера отдела по содержанию зеленых насаждений, скверов и зон отдыха МКУ «Калининградская служба заказчика» Полянской А. С.
(должность, фамилия, инициалы)

на основании

задания на проведение оперативного обследования в связи с обращением юридического лица (№ в-КГХиС-2912 от 10.04.2025)

ООО «УК ТЕЗИС», 236039, г. Калининград, ул. А. Суворова, д. 2

в целях

оперативного обследования

проведено обследование зеленых насаждений, произрастающих на земельном участке, расположенном:

ул. Ген.-лейт. Озерова, 32-38

Результаты обследования зеленых насаждений:

На придомовой территории произрастают зеленые насаждения, в том числе:

№ п/п	№ на схеме	Порода зеленых насаждений	Экол. цен., балл	Диаметр ствола, см (на высоте 1,3 м для деревьев) / возраст, лет (для кустарников)	Оценка (описание) состояния зеленого насаждения	Рекомендуемые мероприятия
1	1	Алыча		16, 18	Разросшаяся крона.	Формовочная обрезка
2	2	Яблоня		16, 21, 23	Разросшаяся крона.	Формовочная обрезка
3	3	Боярышник		38	Разросшаяся крона с присутствием сухих ветвей	Формовочная обрезка с вырезкой сухих ветвей
4	4	Боярышник			В кроне присутствуют сухие ветви	Вырезка сухих ветвей

5	5	Боярышник			В кроне присутствуют сухие ветви	Вырезка сухих ветвей
6	6	Клен			В кроне присутствуют сухие ветви	Вырезка сухих ветвей
7	7	Черемуха обыкновенная		17, 12, 10, 17, 8	Сильно ослабленное состояние: поднятие корневой системы, разлом стволов, прикорневая гниль, угрожает падением, представляет угрозу жизни и здоровью граждан, а также причинения ущерба имуществу, больная, не подлежащая лечению и оздоровлению	Санитарная рубка
8	8	Каштан			Ослабленное состояние. Гниль, дупла, сухие ветви, наклон отсутствуют. Старовозрастной	Отсутствуют
9	9	Клен			Ослабленное состояние. Гниль, дупла, наклон отсутствуют. В кроне присутствует незначительное количество сухих ветвей	Отсутствуют
10	10	Клен			Ослабленное состояние. Гниль, дупла, наклон отсутствуют. В кроне присутствует незначительное количество сухих ветвей	Отсутствуют
11	11	Береза			Ослабленное состояние. Гниль, дупла, сухие ветви, наклон отсутствуют.	Отсутствуют
12	12	Береза			Ослабленное состояние. Гниль, дупла, сухие ветви, наклон отсутствуют.	Отсутствуют
13	13	Ясень			Ветви нависают над крышей МКД	Обрезка ветвей, нависающих над крышей МКД
14	14	Клен			Ветви касаются фасада МКД	Обрезка ветвей, касающихся фасада МКД

На территории общего пользования произрастают зеленые насаждения, в том числе:

№ п/п	№ на схеме	Порода зеленых насаждений	Экол. цен., балл	Диаметр ствола, см (на высоте 1,3 м для деревьев) / возраст, лет (для кустарников)	Оценка (описание) состояния зеленого насаждения	Рекомендуемые мероприятия
15	15	Яблоня			Ветви касаются фасада МКД	Обрезка ветвей, касающихся фасада МКД
16	16	Черемуха			Ветви касаются фасада МКД	Обрезка ветвей, касающихся фасада МКД

Остальные зеленые насаждения, произрастающие на придомовой территории, на момент обследования находятся в ослабленном и удовлетворительном состоянии. Рекомендуется выполнить формовочную обрезку кустарников. Омолаживающей и формовочной обрезке деревья породы береза, клен, ясень, старовозрастные каштаны не подлежат.

Приложение:

1. Схема расположения зеленых насаждений.
2. Фотофиксация зеленых насаждений.

Заместитель председателя комиссии:

Начальник отдела озеленения управления благоустройства, озеленения и экологии комитета городского хозяйства и строительства администрации городского округа «Город Калининград»

(должность, подпись, фамилия, инициалы)

Члены комиссии:

Ведущий инженер

(должность, подпись, фамилия, инициалы)

В. В. Кокоткина

Ведущий инженер

(должность, подпись, фамилия, инициалы)

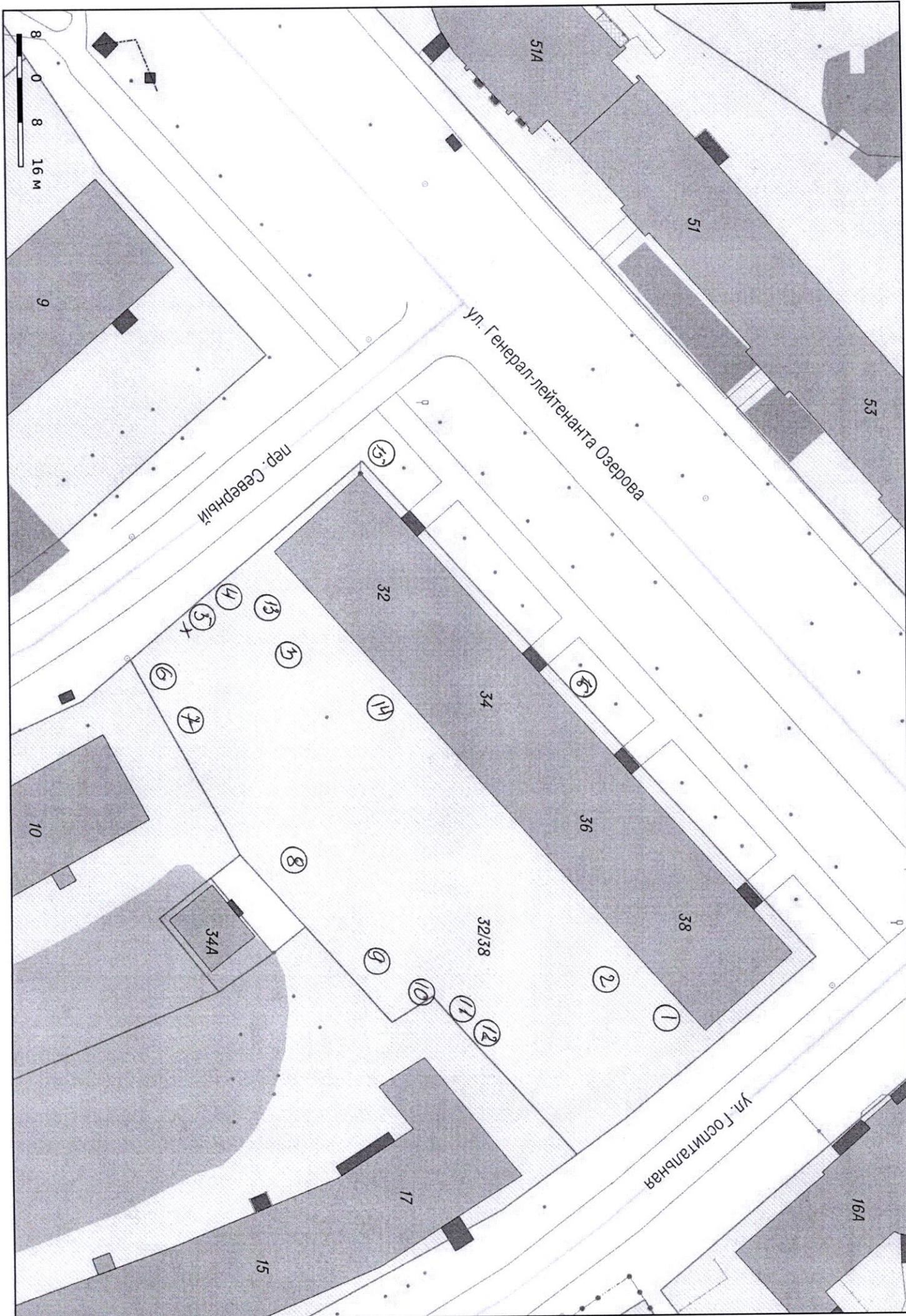
А. С. Полянская

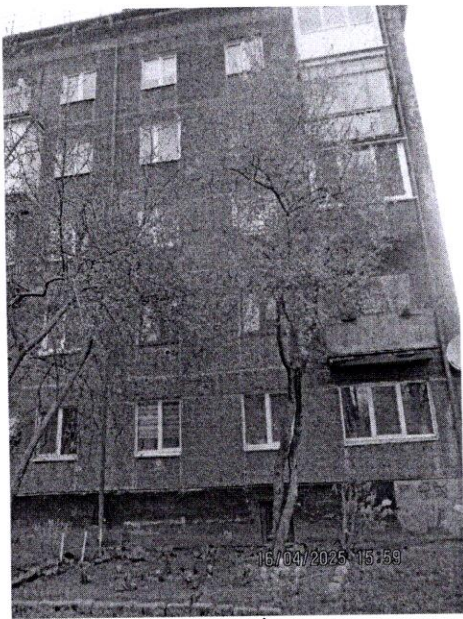
Главный специалист отдела озеленения управления благоустройства, озеленения и экологии комитета городского хозяйства и строительства администрации городского округа «Город Калининград»*

(должность, подпись, фамилия, инициалы)

А. С. Опалева

*- специалист, имеющий квалификацию «Лесопатолог»

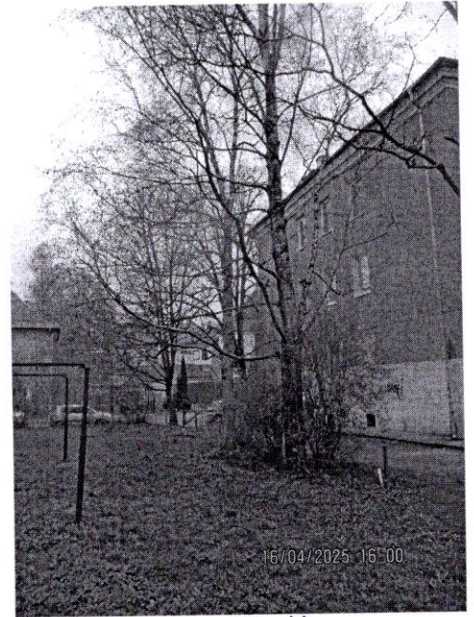




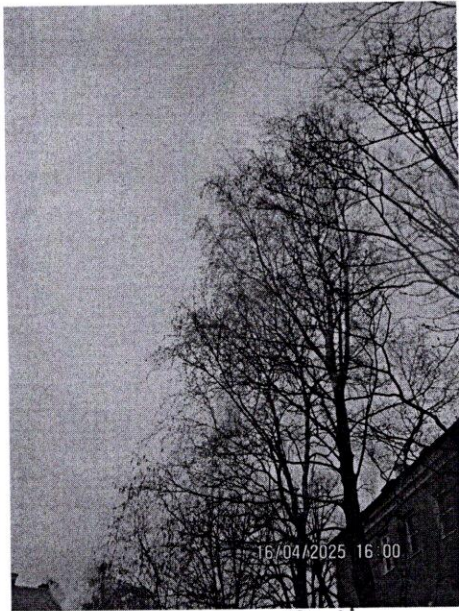
1



2



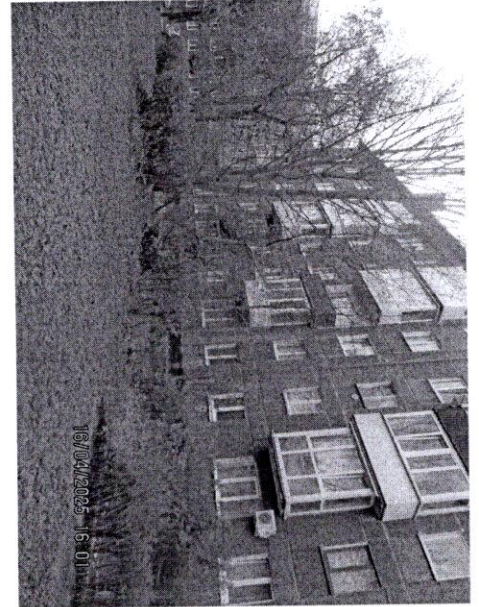
12, 11



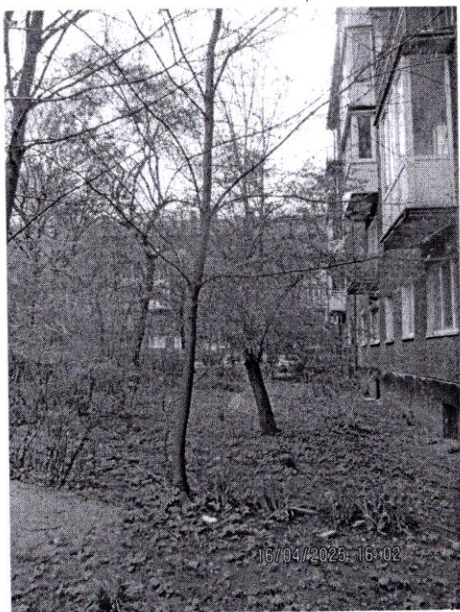
(2), 11



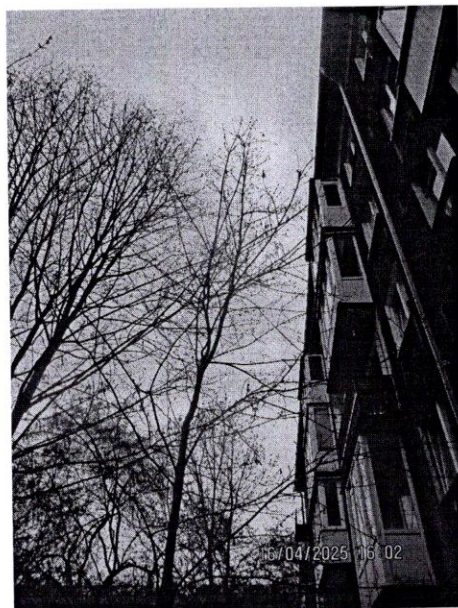
16/04/2025 16:01



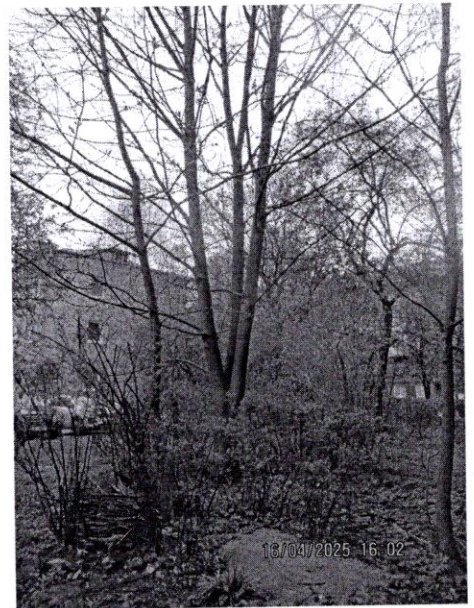
16/04/2025 16:01



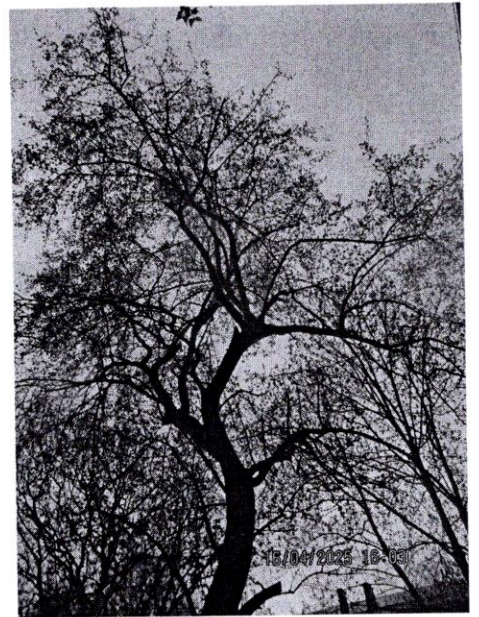
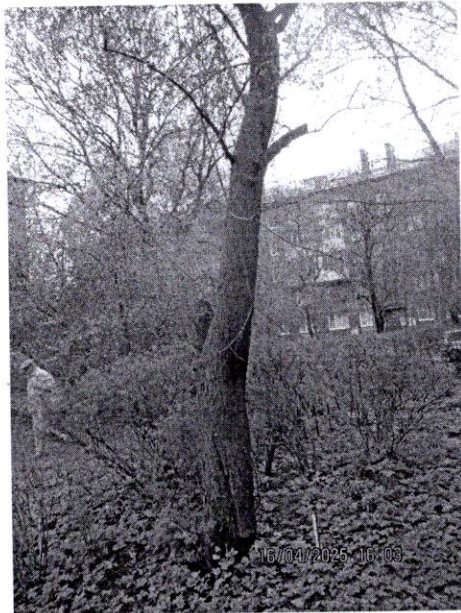
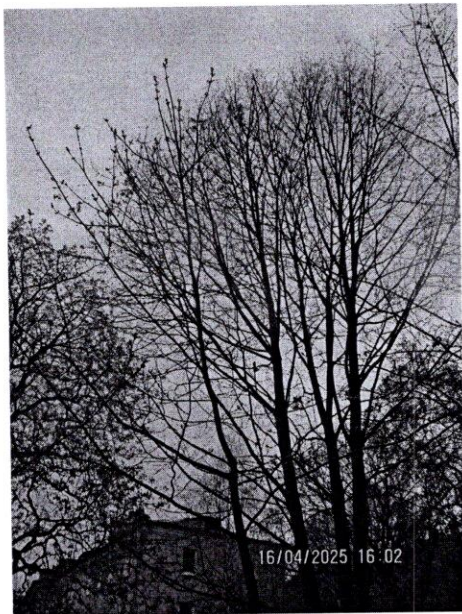
14



14

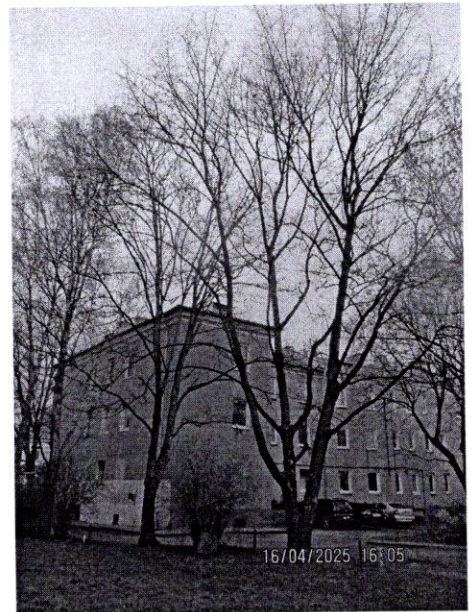
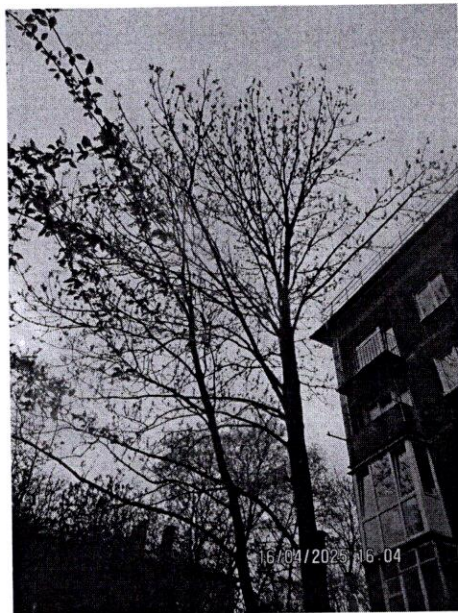
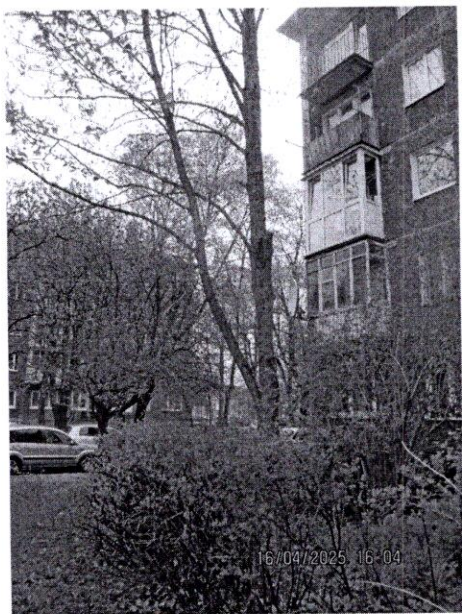


16/04/2025 16:02



3

3

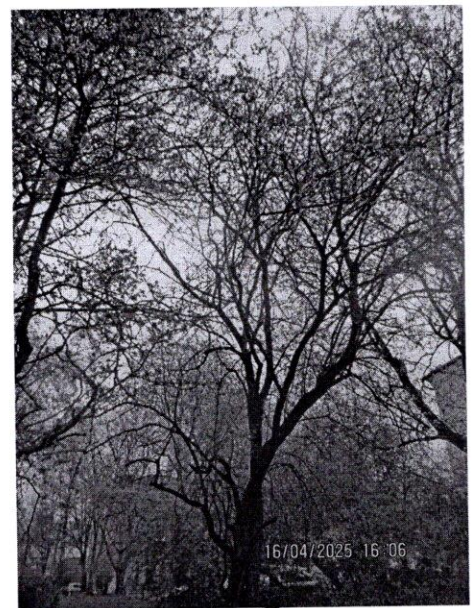


13

13

10

9

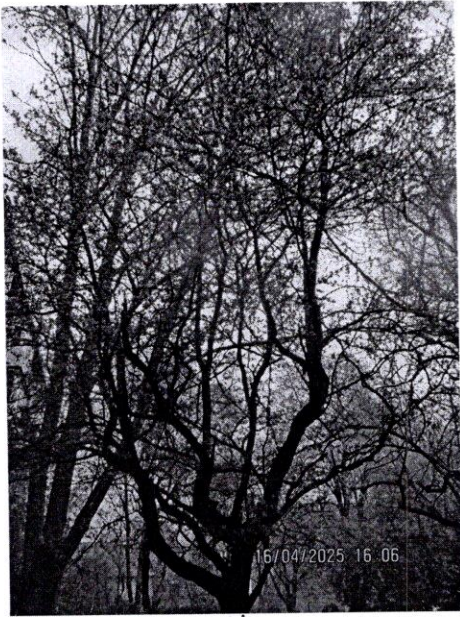


8

F

S

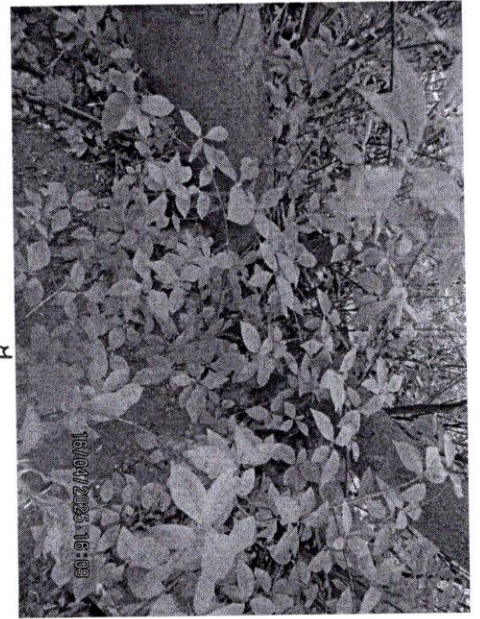
5



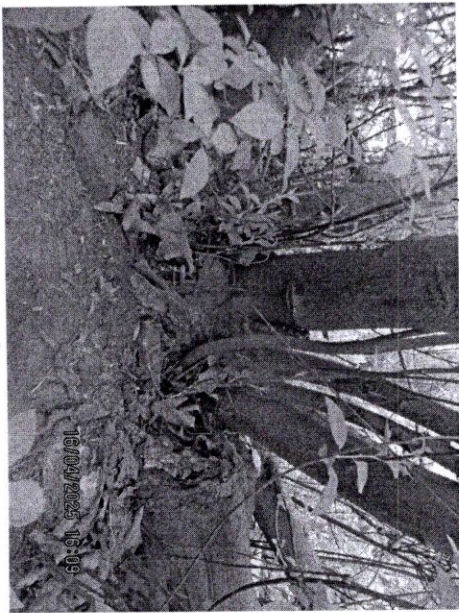
4



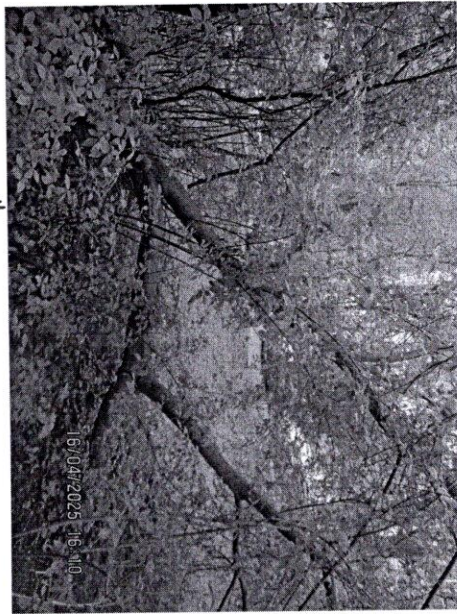
4



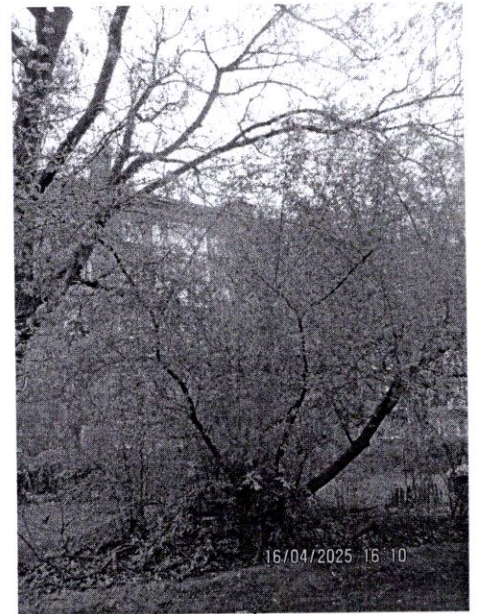
4



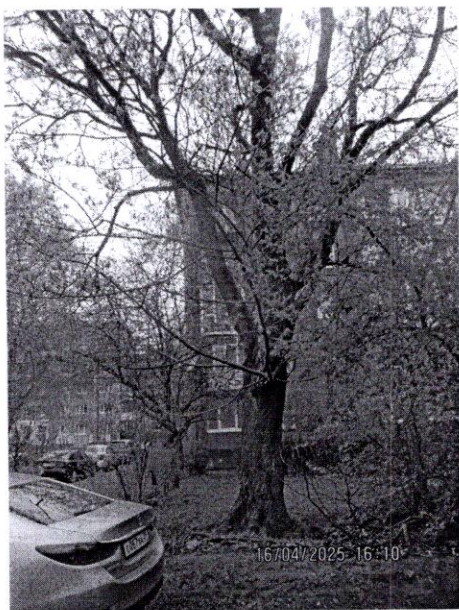
4



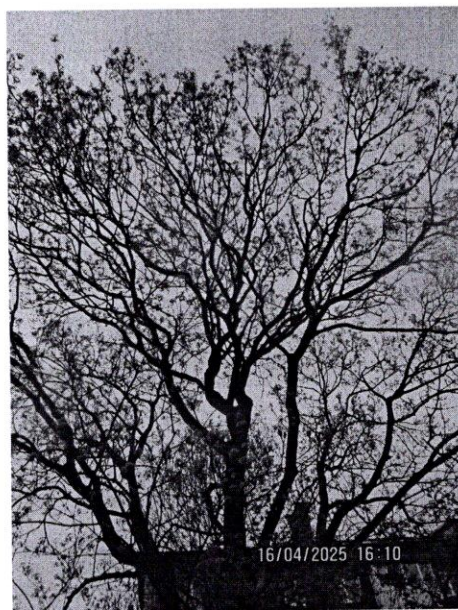
4



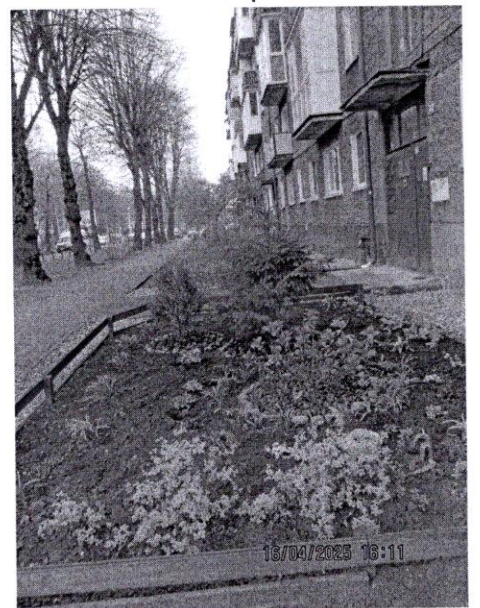
4



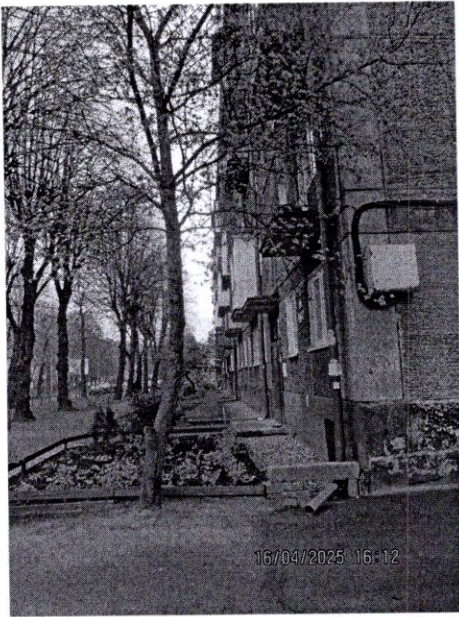
6



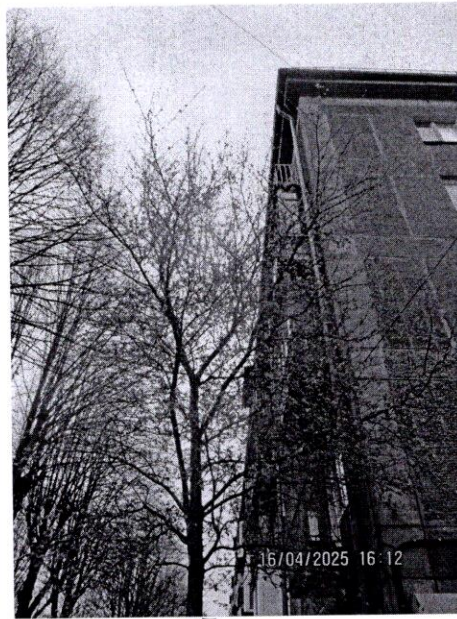
6



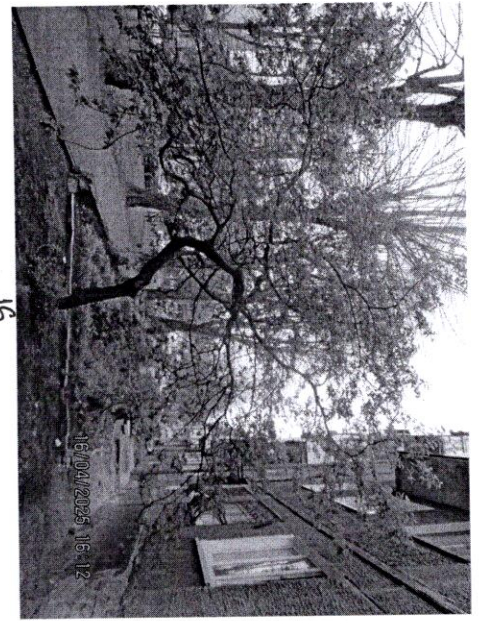
4



15



15



16