

АКТ О НЕОБХОДИМОСТИ ВЫРУБКИ (СНОСА), ПЕРЕСАДКИ И ОБРЕЗКИ ЗЕЛЕННЫХ НАСАЖДЕНИЙ

№ 1030 от « 24 » августа 20 21 года

Выдан Калининградский областной суд, 236040, г. Калининград, ул. Сергеева, д. 8

(наименование собственника, землевладельца, землепользователя, арендатора, почтовый индекс, адрес)

На основании:

акта обследования зеленых насаждений

№ 1238 от « 16 » августа 20 21 года

в целях:

предотвращения аварийной ситуации

с условиями:

1. необходимо выполнить работы по:

вырезке

(наименование работ: вырубка (снос), пересадка, обрезка зеленых насаждений)

зеленых насаждений:

№ п/п	№ на схеме	Порода зеленых насаждений	Диаметр ствола, см (на высоте 1,3 м для деревьев), возраст, лет (для кустарников)	Описание состояния	Мероприятия
1	1	Ель		В кроне присутствуют сухие ветви	Вырезка сухих ветвей
2	2	Ель		В кроне присутствуют сухие ветви	Вырезка сухих ветвей
3	3	Ель		В кроне присутствуют сухие ветви	Вырезка сухих ветвей
4	4	Ель		В кроне присутствуют сухие ветви	Вырезка сухих ветвей
5	5	Ель		В кроне присутствуют сухие ветви	Вырезка сухих ветвей
6	6	Ель		В кроне присутствуют сухие ветви	Вырезка сухих ветвей
7	7	Ель		В кроне присутствуют сухие ветви	Вырезка сухих ветвей
8	8	Ель		В кроне присутствуют сухие ветви	Вырезка сухих ветвей
9	9	Ель		В кроне присутствуют сухие ветви	Вырезка сухих ветвей
10	10	Ель		В кроне присутствуют сухие ветви	Вырезка сухих ветвей
Итого: 10 шт. – вырезка сухих ветвей					

(количество и состояние зеленых насаждений)

на земельном участке, расположенном:

ул. Сергеева, 8

(адрес, месторасположение, кадастровый номер земельного участка)

Приложение:

1. схема произрастания зеленых насаждений;

2. копия акта обследования зеленых насаждений № 1238 от 16.08.2021 года

3. фотофиксация зеленых насаждений.

2. Дата начала работ: с момента получения данного акта

Дата окончания работ: не позднее 1 (одного) месяца с момента получения данного акта

Заместитель главы администрации
председатель комитета городского хозяйства
и строительства
администрации городского округа
«Город Калининград»

/А.И. Запивалов/
(подпись) (ФИО)

М.П.



Акт получил: _____
(ф.и.о., подпись)

Акт направлен почтой с уведомлением: _____

Оригинал акта о необходимости вырубки (сноса), пересадки и обрезки зеленых насаждений подлежит возврату в комитет городского хозяйства администрации городского округа «Город Калининград» в течение 5 рабочих дней после выполнения работ по вырубке (сносу), пересадке и обрезке зеленых насаждений.

Оригинал акта о необходимости вырубки (сноса), пересадки и обрезки зеленых насаждений с приложением акта освидетельствования места вырубки (сноса) зеленых насаждений подлежит хранению в комитете городского хозяйства администрации городского округа «Город Калининград» в установленном порядке.

Председатель комиссии:

Заместитель председателя комитета городского хозяйства и строительства администрации городского округа «Город Калининград»

Ю.Л. Кондратьев
(должность, подпись, ф.и.о.)

Заместитель председателя комиссии:

Начальник отдела озеленения управления благоустройства, озеленения и экологии комитета городского хозяйства и строительства администрации городского округа «Город Калининград»

Д.Е. Петренко
(должность, подпись, ф.и.о.)

Члены комиссии:

Главный специалист отдела озеленения управления благоустройства, озеленения и экологии комитета городского хозяйства и строительства администрации городского округа «Город Калининград»

Л.М. Фатьянова
(должность, подпись, ф.и.о.)

Главный специалист отдела озеленения управления благоустройства, озеленения и экологии комитета городского хозяйства и строительства администрации городского округа «Город Калининград»

О.А. Семибратова
(должность, подпись, ф.и.о.)

УТВЕРЖДАЮ

Председатель комиссии по учету и вырубке (сносу) зеленых насаждений и компенсационному озеленению на территории городского округа «Город Калининград»

Кондратьев Ю. Л.

(фамилия, инициалы)

АКТ ОБСЛЕДОВАНИЯ ЗЕЛЕННЫХ НАСАЖДЕНИЙ

№ 1238 от « 16 » августа 20 21 года

Комиссией по учету и вырубке (сносу) зеленых насаждений и компенсационному озеленению на территории городского округа «Город Калининград» в составе:

Ведущего инженера отдела по содержанию зеленых насаждений, скверов и зон отдыха МКУ «Калининградская служба заказчика» **Сирота А. А.**

(должность, фамилия, инициалы)

Ведущего инженера отдела по содержанию зеленых насаждений, скверов и зон отдыха МКУ «Калининградская служба заказчика» **Галкиной С. А.**

(должность, фамилия, инициалы)

проведено обследование зеленых насаждений, произрастающих на земельном участке, расположенном:

ул. Сергеева, 8

(адрес, месторасположение, кадастровый номер земельного участка (при наличии))

в целях

оперативного обследования

*(указывается цель согласно п. 1.4 Положения о комиссии по учету и вырубке (сносу) зеленых насаждений и компенсационному озеленению на территории городского округа «Город Калининград»)

на основании

задания на проведение оперативного обследования в связи с обращением юридического лица (№ в-КГХ-4971 от 29.07.2021)

(вид документа или информации в соответствии с п. 2.3 Положения о комиссии по учету и вырубке (сносу) зеленых насаждений и компенсационному озеленению на территории городского округа «Город Калининград», реквизиты)

Калининградский областной суд, 236040, г. Калининград, ул. Сергеева, д. 8

Результаты обследования зеленых насаждений:

По вышеуказанному адресу произрастают зеленые насаждения, в том числе:

№ п/п	№ на схеме	Порода зеленых насаждений	Диаметр ствола, см (на высоте 1,3 м для деревьев) / возраст, лет (для кустарников)	Оценка (описание) состояния зеленого насаждения	Рекомендуемые мероприятия
1	1	Ель		В кроне присутствуют сухие ветви	Вырезка сухих ветвей
2	2	Ель		В кроне присутствуют сухие ветви	Вырезка сухих ветвей
3	3	Ель		В кроне присутствуют сухие ветви	Вырезка сухих ветвей
4	4	Ель		В кроне присутствуют сухие ветви	Вырезка сухих ветвей
5	5	Ель		В кроне присутствуют сухие ветви	Вырезка сухих ветвей
6	6	Ель		В кроне присутствуют сухие ветви	Вырезка сухих ветвей
7	7	Ель		В кроне присутствуют сухие ветви	Вырезка сухих ветвей
8	8	Ель		В кроне присутствуют сухие ветви	Вырезка сухих ветвей
9	9	Ель		В кроне присутствуют сухие ветви	Вырезка сухих ветвей
10	10	Ель		В кроне присутствуют сухие ветви	Вырезка сухих ветвей

Приложение:

1. Схема расположения зеленых насаждений на 1 листе.
2. Фотофиксация зеленых насаждений на 2 листах.

Заместитель председателя комиссии

**Начальник отдела озеленения управления благоустройства, озеленения и экологии
комитета городского хозяйства и строительства администрации городского округа
«Город Калининград»**

(должность, подпись, фамилия, инициалы)


Д. Е. Петренко

Члены комиссии:

Ведущий инженер

(должность, подпись, фамилия, инициалы)


А. А. Сирота

Ведущий инженер

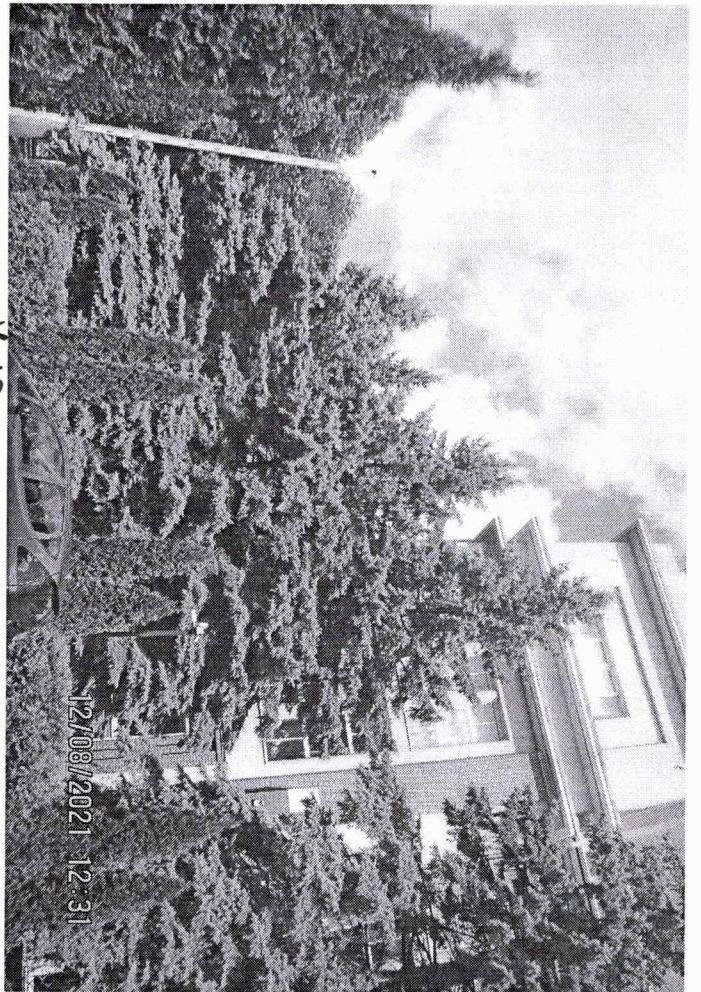
(должность, подпись, фамилия, инициалы)


С. А. Галкина

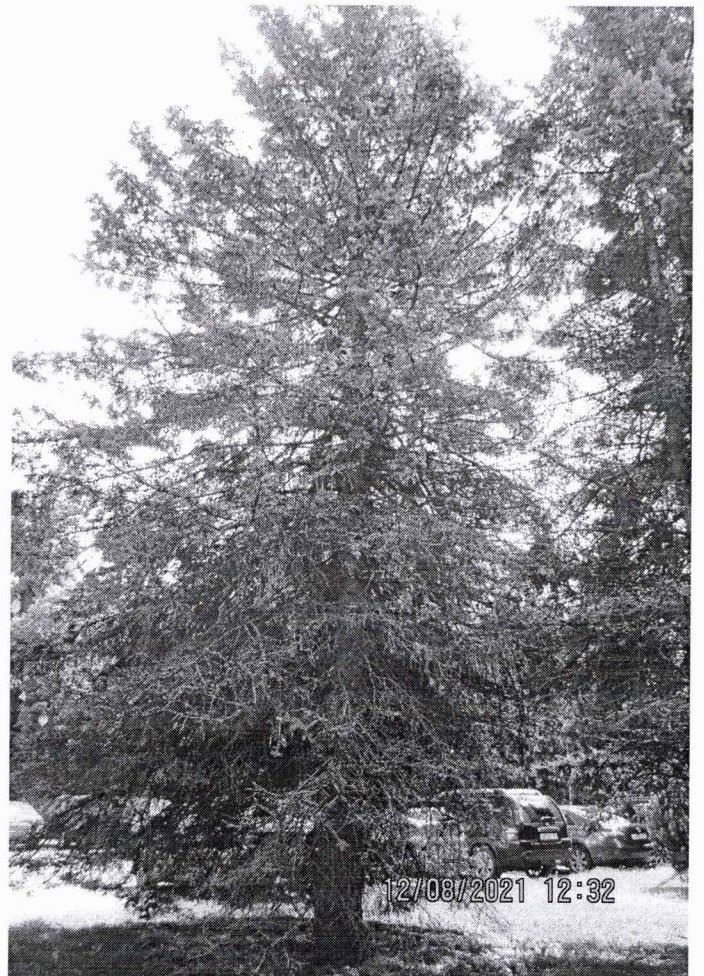




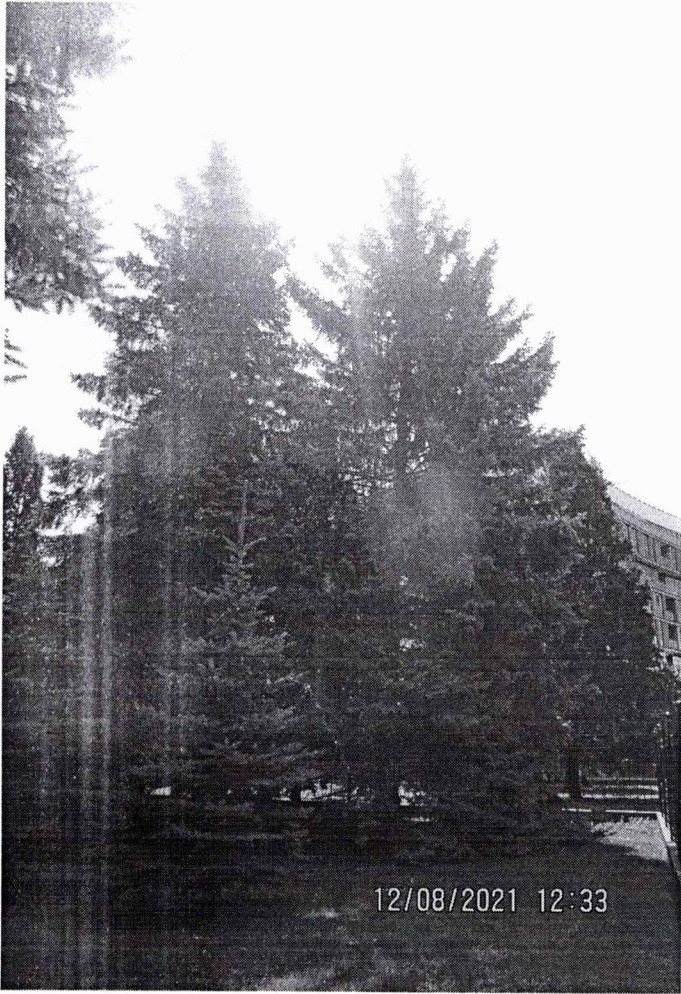
6



4



5



1-3



7-10