

АКТ О НЕОБХОДИМОСТИ ВЫРУБКИ (СНОСА), ПЕРЕСАДКИ И ОБРЕЗКИ  
ЗЕЛЕННЫХ НАСАЖДЕНИЙ

№ а-АОН-163 от « 24 » ноября 2026 года

Выдан: **ООО «Горсвет-Регион», 236040, г. Калининград, пр-кт Ленинский, д.5**  
(ФИО либо наименование юридического лица - собственника, землевладельца, землепользователя,  
арендатора земельного участка, почтовый индекс, адрес)

На основании акта обследования зеленых насаждений: № а-ОЗН-2739 от «20» ноября 2025 года,  
в срок (период) не позднее 1 (одного) месяца с момента получения данного акта  
*установленный (предписанный) срок (период) выполнения работ*  
на земельном участке, расположенном: ул. Куприна (от ул. Аксакова  
до ул. Краснопрудная)

(адрес, адресные ориентиры земельного участка, кадастровый номер (при наличии))

в целях: **предотвращения аварийной ситуации**

разрешено (необходимо) выполнение следующих работ:

№ п/п	№ на схеме	Порода, вид зеленых насаждений	Диаметр ствола, см (на высоте 1,3 м для деревьев), возраст, лет (для кустарников)	Описание состояния	Мероприятия вырубка (снос), и/или обрезка зеленых насаждений
2	13	Клен		Ветви касаются ЛЭП	Обрезка ветвей, касающихся ЛЭП
Итого: 1 шт. – обрезка ветвей, касающихся ЛЭП					

Приложение:

- 1. копия акта обследования зеленых насаждений № а-ОЗН-2739 от 20.11.2025**
- 2. схема произрастания зеленых насаждений;**
- 3. фотофиксация зеленых насаждений.**

Заместитель главы администрации,  
председатель комитета городского хозяйства и строительства  
администрации городского округа  
«Город Калининград»



(подпись)

**/М.В. Федосеев/**  
(ФИО)

Оригинал акта о необходимости вырубки (сноса), пересадки и обрезки зеленых насаждений подлежит возврату в комитет городского хозяйства и строительства администрации городского округа «Город Калининград» в течение 5 рабочих дней после выполнения работ по вырубке (сносу), пересадке и обрезке зеленых насаждений.

Оригинал акта о необходимости вырубки (сноса), пересадки и обрезки зеленых насаждений с приложением акта освидетельствования места вырубки (сноса) зеленых насаждений подлежит хранению в комитете городского хозяйства и строительства администрации городского округа «Город Калининград» в установленном порядке.

УТВЕРЖДАЮ

Председатель комиссии по учету и вырубке (сносу) зеленых насаждений и компенсационному озеленению на территории городского округа «Город Калининград»

Маштаков В. А.  
(фамилия, инициалы)

АКТ ОБСЛЕДОВАНИЯ ЗЕЛЕННЫХ НАСАЖДЕНИЙ

№ а-ОЗН- 2739 от « 20 » мая 20 25 года

Комиссией по учету и вырубке (сносу) зеленых насаждений и компенсационному озеленению на территории городского округа «Город Калининград» в составе:

Ведущего инженера отдела по обследованию зеленых насаждений  
МКУ «Калининградская служба заказчика» Сирота А. А.  
(должность, фамилия, инициалы)

Начальника отдела по обследованию зеленых насаждений МКУ «Калининградская  
служба заказчика» Полянской А. С.  
(должность, фамилия, инициалы)

на основании

задания на проведение оперативного обследования (№ и-КГХиС-23153 от 15.11.2024),  
и в связи с обращением юридического лица (№ в-КГХиС-7416 от 22.10.2024)

И. о. председателя комитета городского хозяйства и строительства администрации  
городского округа «Город Калининград» Маштаков В. А., 236022, г. Калининград,  
пл. Победы, д. 1

Прокуратура города Калининграда, 236022, г. Калининград, ул. Комсомольская, д. 31

в целях

оперативного обследования

проведено обследование зеленых насаждений, произрастающих на земельном участке, расположенном:

ул. Куприна (от ул. Аксакова до ул. Краснопрудная)

Результаты обследования зеленых насаждений:

На территории общего пользования произрастают зеленые насаждения, в том числе:

№ п/п	№ на схеме	Порода зеленых насаждений	Экол. цен., балл	Диаметр ствола, см (на высоте 1,3 м для деревьев) / возраст, лет (для кустарников)	Оценка (описание) состояния зеленого насаждения	Рекомендуемые мероприятия
1	12	Клен			Ветви нависают над дорогой, препятствуют движению автотранспорта	Обрезка ветвей, нависающих над дорогой
2	13	Клен			Ветви касаются ЛЭП и кабеля связи	Обрезка ветвей, касающихся ЛЭП и кабеля связи

Омолаживающей и формовочной обрезке деревья породы ясень, клен, рябина не подлежат. Остальные зеленые насаждений, произрастающие вдоль ул. Куприна, на

указанном участке, находятся в ослабленном и удовлетворительном состоянии. Также на территории общего пользования требуется проведение работ по формовочной обрезке кустарников, живых изгородей, поднятию крон зеленых насаждений и удалению прикорневой поросли.

Приложение:

1. Схема расположения зеленых насаждений.
2. Фотофиксация зеленых насаждений.

Заместитель председателя комиссии:

**Начальник отдела озеленения управления благоустройства, озеленения и экологии комитета городского хозяйства и строительства администрации городского округа «Город Калининград»**

(должность, подпись, фамилия, инициалы)

**О. А. Семибратова**

Члены комиссии:

**Ведущий инженер**

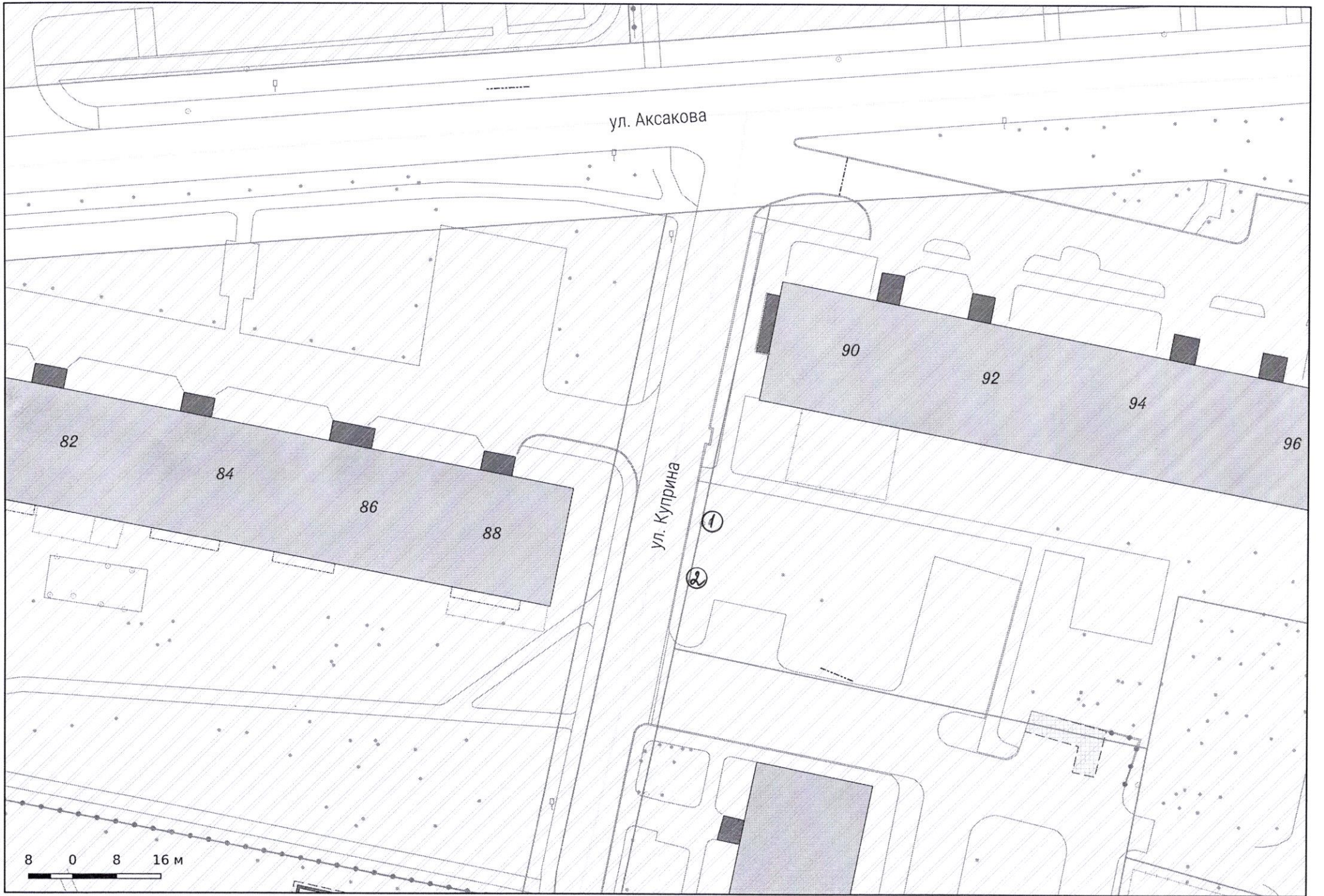
(должность, подпись, фамилия, инициалы)

**А. А. Сирота**

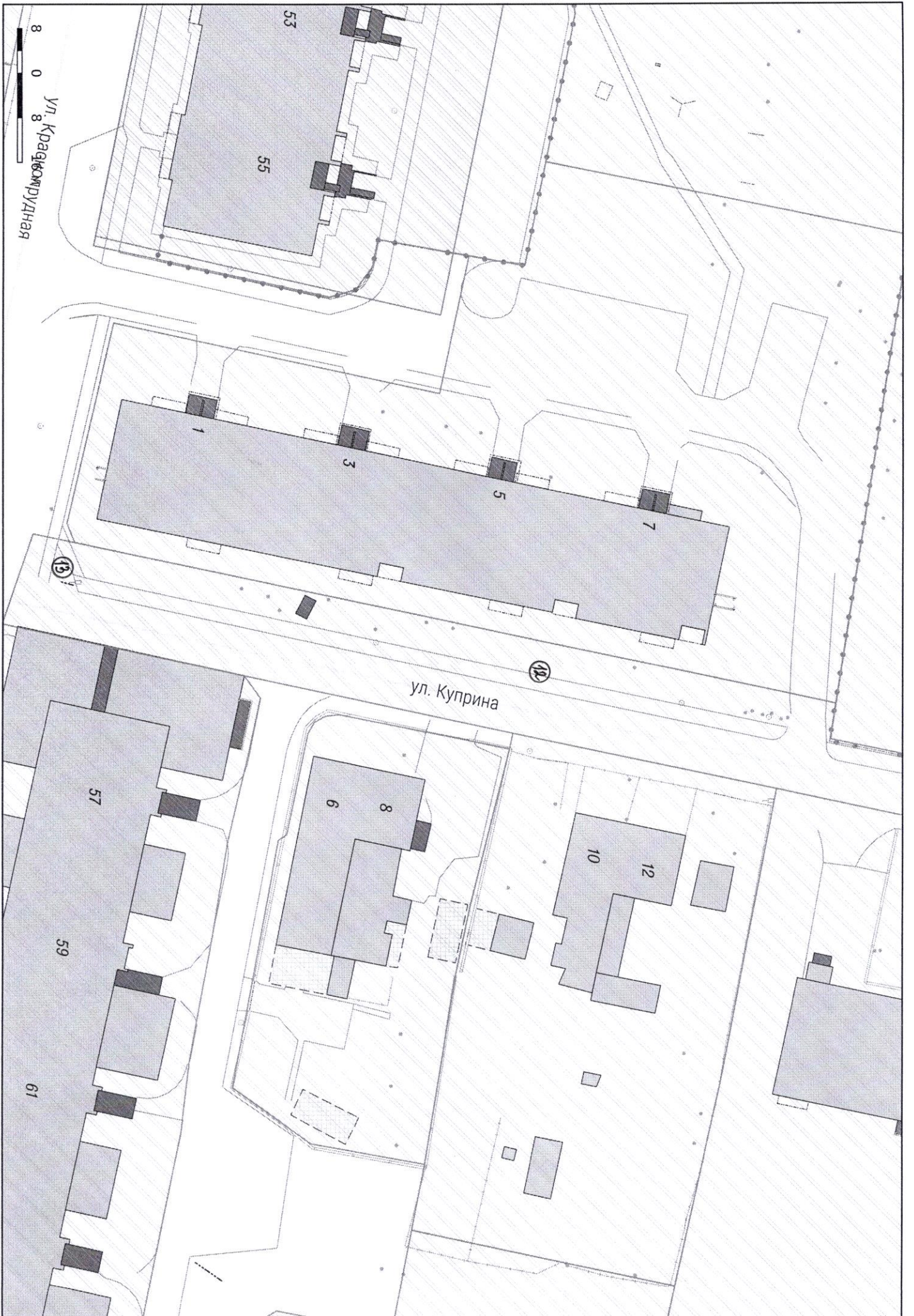
**Начальник отдела**

(должность, подпись, фамилия, инициалы)

**А. С. Полянская**







8  
0  
8  
ул. Крайкомрудная

ул. Куприна

55

55

13

12

57

59

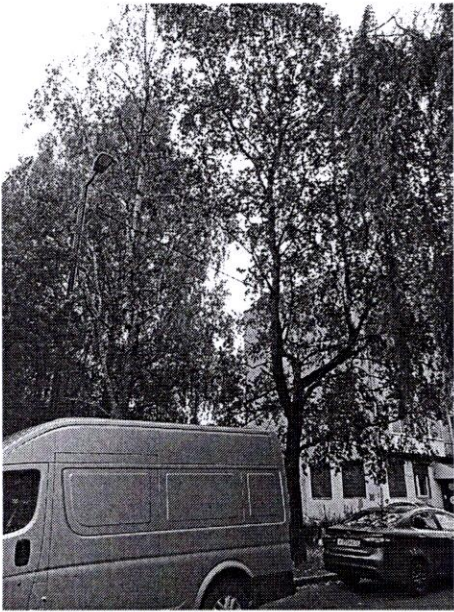
61

6

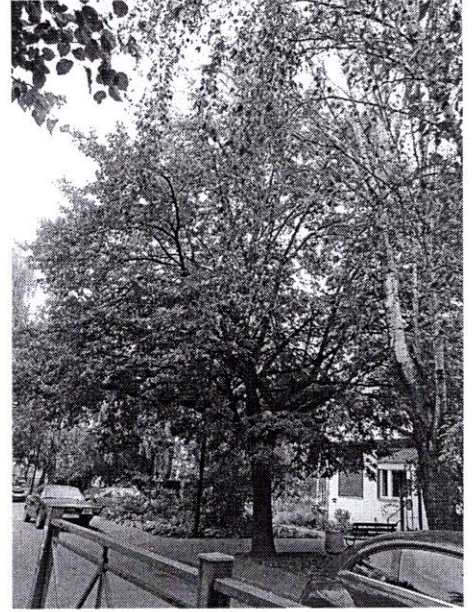
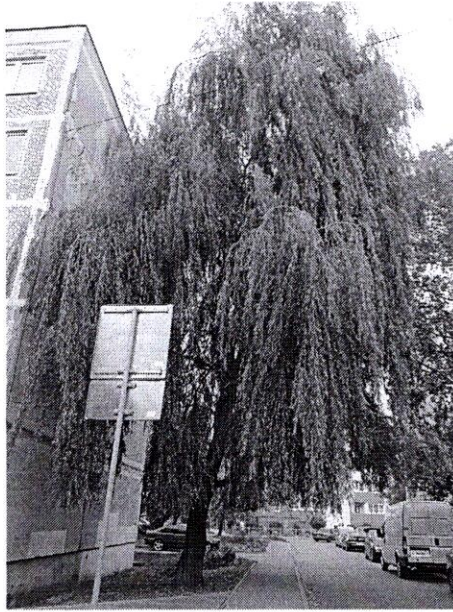
8

10

12



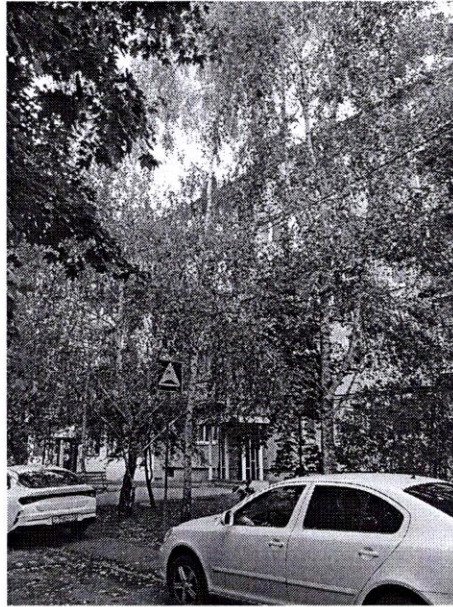
1, 2



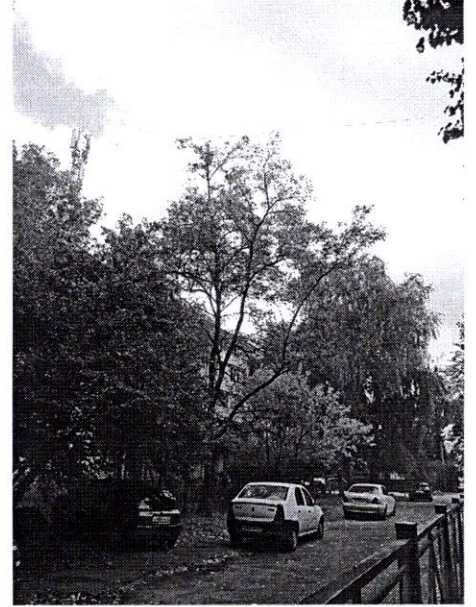
3



4



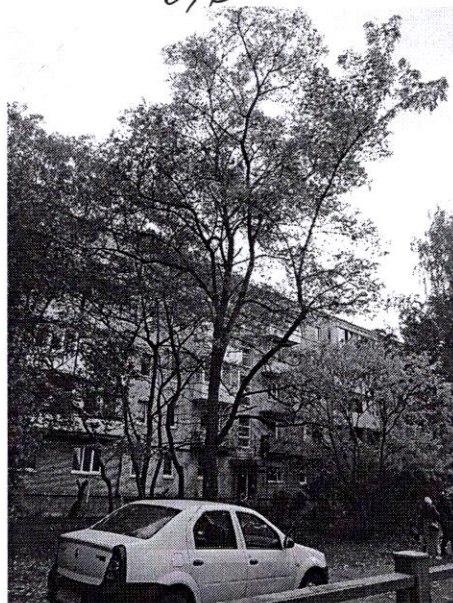
5, 6



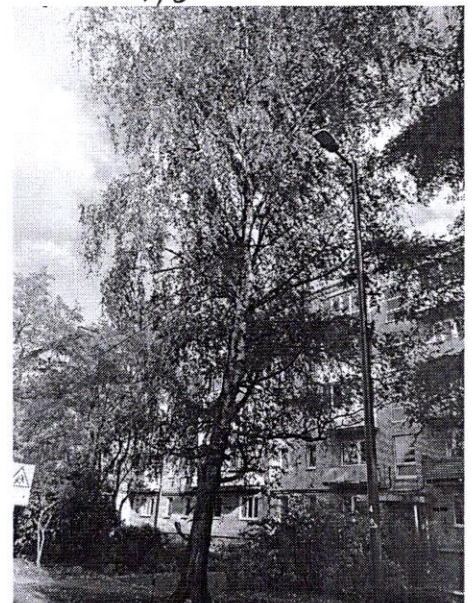
7, 8



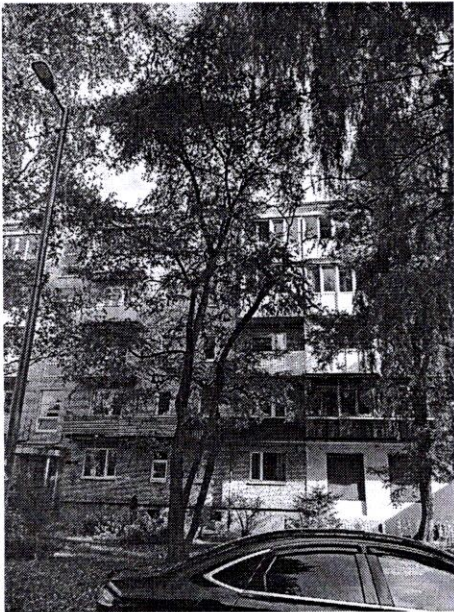
7



8



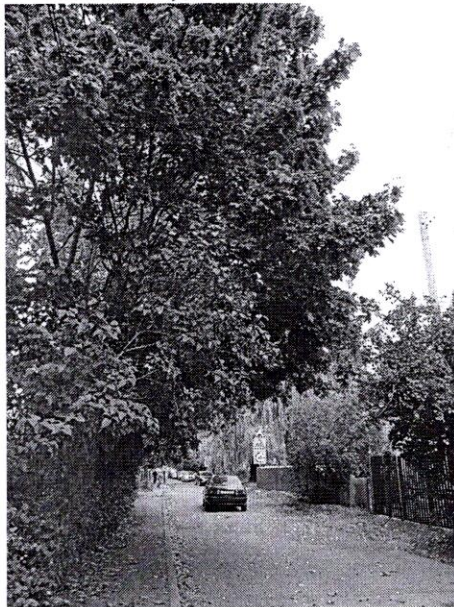
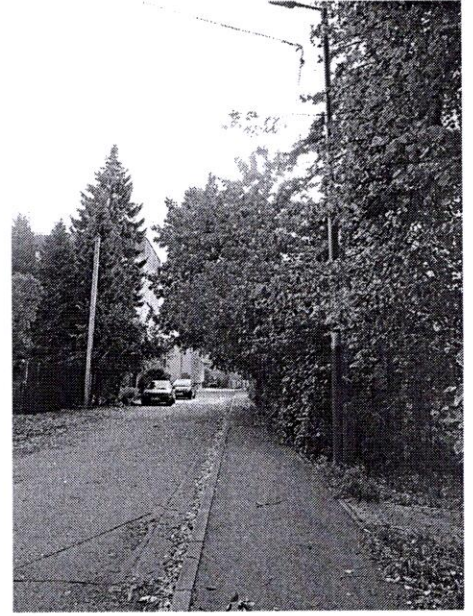
9



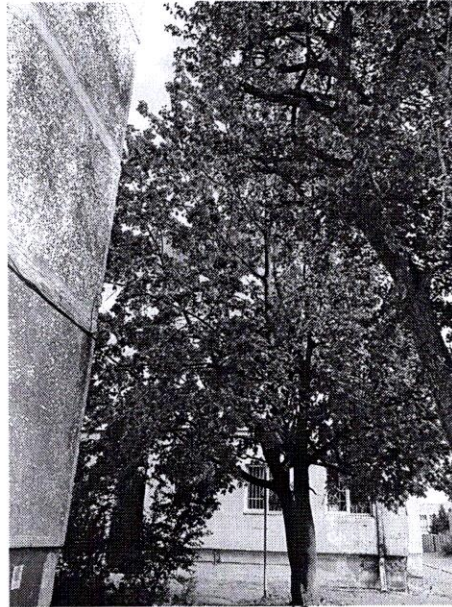
10



11



12



13