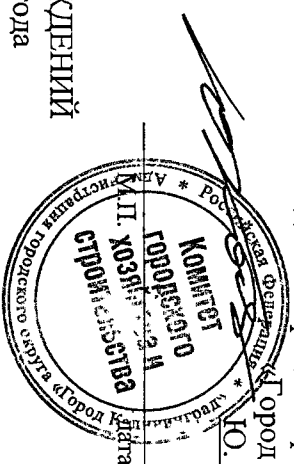


СОГЛАСОВАНО
И. о. председателя комитета городского хозяйства
и строительства
Администрации городского округа
«Город Калининград»
Ю. Л. Кондратьев
(Ф.И.О.)



ПЕРЕЧЕТНАЯ ВЕДОМОСТЬ ЗЕЛЕННЫХ НАСАЖДЕНИЙ
№ 136 от «15» 12 2021_ года

Заявитель: Государственное автономное учреждение Калининградской области дополнительного образования
"Калининградский областной детско-юношеский центр экологии, краеведения и туризма"

Адрес (место расположения) земельного участка: г. Калининград, ул. Ботаническая, 2-4

Цель планируемой **вырубки (сноса), обрезки, пересадки** зеленых насаждений: **осуществление санитарных рубок**

(указывается в соответствии с п. 1.3 Административного регламента)

№ п/п	Номер на полевой съемке	Порода, вид зеленых насаждений	Для деревьев: диаметр ствола на высоте 1,3 м см	Для кустарников, живых изгородей, бордюров: возраст (лет)	Для живой изгороди, бордюров: протяженность (погонный метр)	Для живой изгороди, бордюров: рядность	Характеристика состояния зеленых насаждений (здоровые, ослабленные, сильно ослабленные, усыхающие)	Заключение: вырубить, пересадить, сохранить, обрезать
1	2	3	4	5	6	7	8	9
1	209	Дипа мелколистная	97				Сильно ослабленное	вырубка
2	383	Клен остролистный	74				Сильно ослабленное	вырубка
3	339	Клен сахаристый(серебристый).	60				ослабленное	Вырезка сухих ветвей

4	412	Липа мелколистная	76				Сильно ослаблено	вырубка
5	414	Граб обыкновенный	65				Сильно ослабленное	вырубка
6	477	Клен остролистный	55				Сильно ослабленное	вырубка
7	506	Тополь белый	90				Ослабленное	Вырезка сухих ветвей и омелы
8	539	Ольха черная	53				Сильно ослабленное	вырубка
9	542	Дуб красный	74				ослабленное	лечение дулла
10	742	Липа мелколистная	76				Сильно ослабленное	вырубка

Площадь земельного участка, на территории которого планируется вырубка (снос) зеленых насаждений, составляет 3 га

Количество зеленых насаждений:

- подлежащих вырубке: деревьев-7 кустарников-0, живой изгороди 0, бордюров 0,
- подлежащих пересадке: деревьев 0, кустарников 0, живой изгороди 0, бордюров 0,
- подлежащих обрезке: деревьев 2, кустарников 0, живой изгороди 0, бордюров 0,

Количество газонов:

- подлежащих уничтожению: -0,

Перечетная ведомость составлена:

Масликова Галина Юрьевна, дендролог

(подпись)

(расшифровка подписи)

Масликова Г.Ю.

Дата составления перечетной ведомости: «01» декабря 2021г.

Проверено комиссией по учету и вырубке (сносу) зеленых насаждений и компенсационному озеленению администрации городского округа «Город Калининград». По результатам составлен акт обследования № 1943 от «01» / 12 / 2021 года.

Верующий - свешешком овдше свешешком УБД и 3 КГЖиС

(должность, подпись, Ф.И.О.)


Вашин Н.С.

Наказывающий овдше свешешком УБД и 3

(должность, подпись, Ф.И.О.)


Мордухов Д.Е.

Давильщик УБД и 3 КГЖиС

(должность, подпись, Ф.И.О.)


Орлов А.В.

УТВЕРЖДАЮ

Заместитель председателя комиссии по учету и вырубке (сносу) зеленых насаждений и компенсационному озеленению на территории городского округа «Город Калининград»

Петренко Д. Е.
(фамилия, инициалы)

АКТ ОБСЛЕДОВАНИЯ ЗЕЛЕННЫХ НАСАЖДЕНИЙ

№ 1943 от «1» декабря 20 21 года

Комиссией по учету и вырубке (сносу) зеленых насаждений и компенсационному озеленению на территории городского округа «Город Калининград» в составе:

Ведущего инженера отдела по содержанию зеленых насаждений, скверов и зон отдыха МКУ «Калининградская служба заказчика» Сирота А. А.
(должность, фамилия, инициалы)

Ведущего инженера отдела по содержанию зеленых насаждений, скверов и зон отдыха МКУ «Калининградская служба заказчика» Галкиной С. А.
(должность, фамилия, инициалы)

проведено обследование зеленых насаждений, произрастающих на земельном участке, расположенном:

ул. Ботаническая, 2- 4

(адрес, месторасположение, кадастровый номер земельного участка (при наличии))

в целях

оперативного обследования

*(указывается цель согласно п. 1.4 Положения о комиссии по учету и вырубке (сносу) зеленых насаждений и компенсационному озеленению на территории городского округа «Город Калининград»)

на основании

задания на проведение оперативного обследования в связи с обращениями юридического лица (№ в-КГХиС-8561 от 24.11.2021, № в-КГХиС-8544 от 23.11.2021, № в-КГХиС-8266 от 12.11.2021)

(вид документа или информации в соответствии с п. 2.3 Положения о комиссии по учету и вырубке (сносу) зеленых насаждений и компенсационному озеленению на территории городского округа «Город Калининград», реквизиты)

ГАУ КО ДО «Калининградский областной детско-юношеский центр экологии, краеведения и туризма», 236006, г. Калининград, ул. Ботаническая, д. 2

Результаты обследования зеленых насаждений:

По вышеуказанному адресу произрастают зеленые насаждения, в том числе:

№ п/п	№ на схеме	Порода зеленых насаждений	Диаметр ствола, см (на высоте 1,3 м для деревьев) / возраст, лет (для кустарников)	Оценка (описание) состояния зеленого насаждения	Рекомендуемые мероприятия
1	1 ✓ (539) ¹	Ольха	53	Неудовлетворительное состояние: дупло у основания, стволовая, прикорневая гниль, трещина ствола, ассиметричная крона, возможен слом ствола, угрожает падением на пешеходную дорожку	Вырубка
2	2 (542)	Дуб красный		В кроне присутствуют сухие ветви, имеет дупло у основания, наклон ствола	Вырезка сухих ветвей согласно перечетной ведомости от

					15.09.2021 № 107; Лечение дупла, обрезка нижних ветвей на ½ с целью облегчения кроны
3	3 (412)	Липа	76	Неудовлетворительное состояние: дупло на высоте 1,7 м, дупло у основания, стволовая, прикорневая гниль, отсутствует древесина, возможен слом ствола, угрожает падением	Вырубка
4	11 (339)	Клен		Сильно разросшаяся крона, незначительный наклон ствола, сухие ветви в кроне	Прореживание кроны с вырезкой сухих ветвей
5	4 (338)	Клен ясенелистный	66,34	Неудовлетворительное состояние: механические повреждения, сломы ветвей, усыхание кроны, аварийный наклон одного ствола	Санитарная рубка согласно перечетной ведомости от 15.09.2021 № 107 (в перечетной ведомости дерево № 179)
6	5 (209)	Липа	97	Неудовлетворительное состояние: многочисленные дупла по стволу, стволовая гниль, сломы ветвей, наклон, произрастает на склоне, угрожает падением	Вырубка
7	6 (414)	Граб	65	Неудовлетворительное состояние: дупло сквозное, стволовая, прикорневая гниль, отсутствует древесина, возможен слом ствола, угрожает падением	Вырубка
8	7 (383)	Клен	74	Неудовлетворительное состояние: усыхание кроны, сломы ветвей, обширная сухобочина, стволовая гниль, трещина ствола, заселен стволовыми вредителями, возможен слом ствола, угрожает падением	Вырубка
9	8 (477)	Клен	55	Неудовлетворительное состояние: усыхание кроны, сломы ветвей, аварийный наклон, сухобочина, стволовая гниль, заселен стволовыми вредителями, угрожает падением	Вырубка
10	9 (506)	Тополь		В кроне присутствуют сухие ветви, омела	Вырезка сухих ветвей, омелы
11	10 (742)	Липа	76	Неудовлетворительное состояние: обширное дупло у основания, стволовая, прикорневая гниль, сломы ветвей, заселена стволовыми вредителями, возможен слом ствола у основания, угрожает падением	Вырубка

(539)¹- номер дерева согласно протокола комиссии по обследованию состояния деревьев в ландшафтном парке

Приложение:

1. Схема расположения зеленых насаждений на 1 листе.
2. Фотофиксация зеленых насаждений на 6 листах.

3. Копия протокола комиссии по обследованию состояния деревьев в ландшафтном парке ГАУКО ДО КОДЮЦЭКТ.

Заместитель председателя комиссии:

Начальник отдела озеленения управления благоустройства, озеленения и экологии комитета городского хозяйства и строительства администрации городского округа «Город Калининград»

(должность, подпись, фамилия, инициалы)

 Д. Е. Петренко

Члены комиссии:

Ведущий инженер

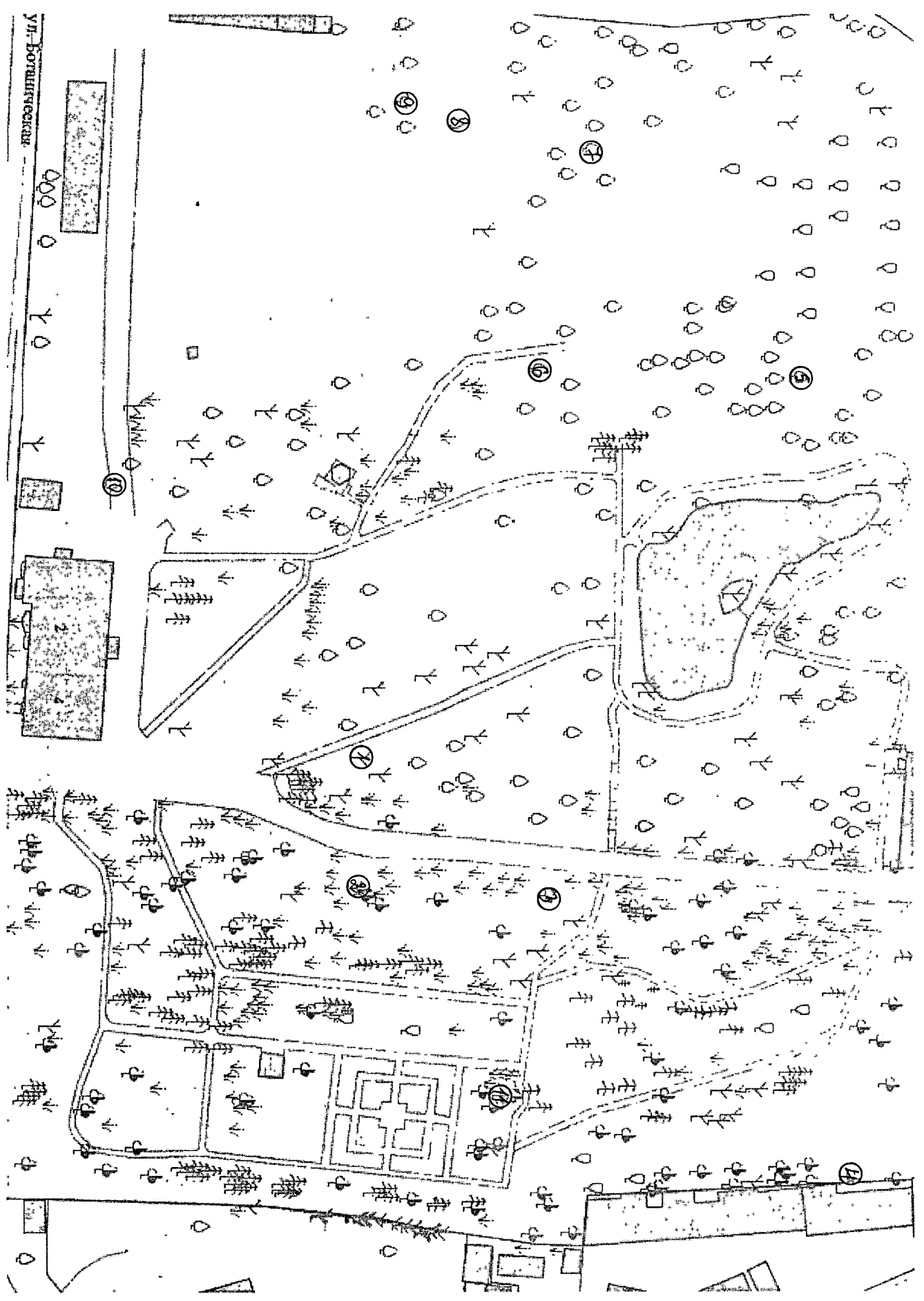
(должность, подпись, фамилия, инициалы)

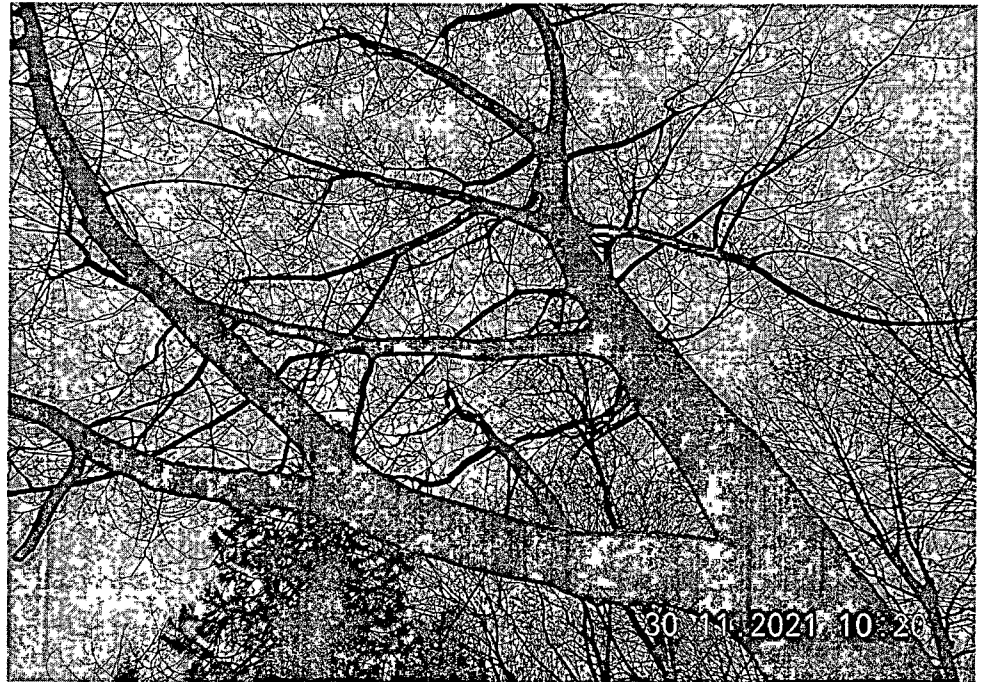
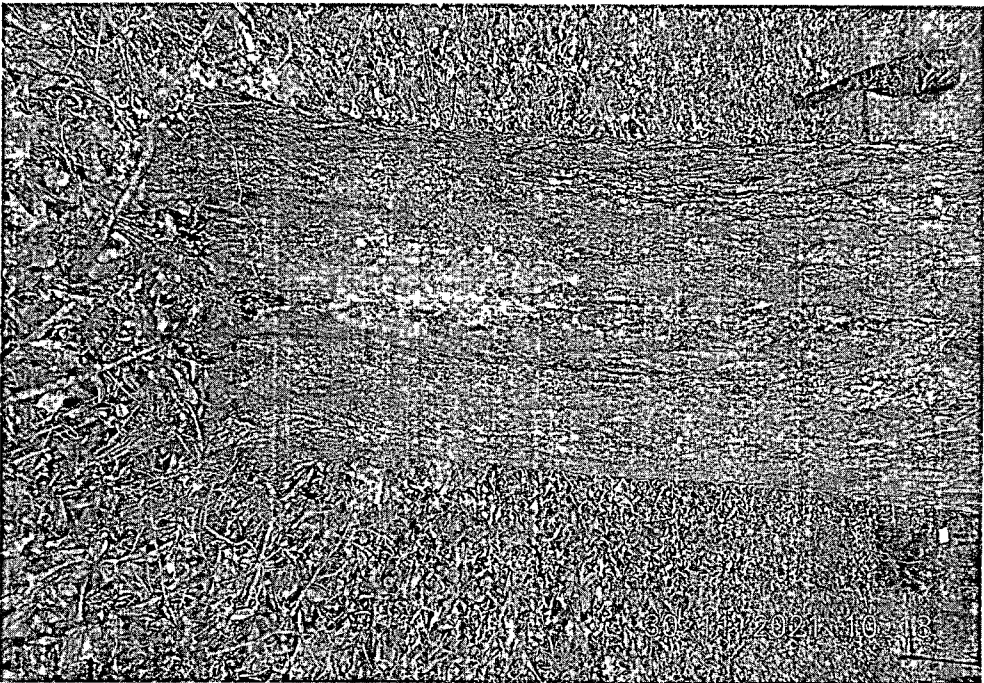
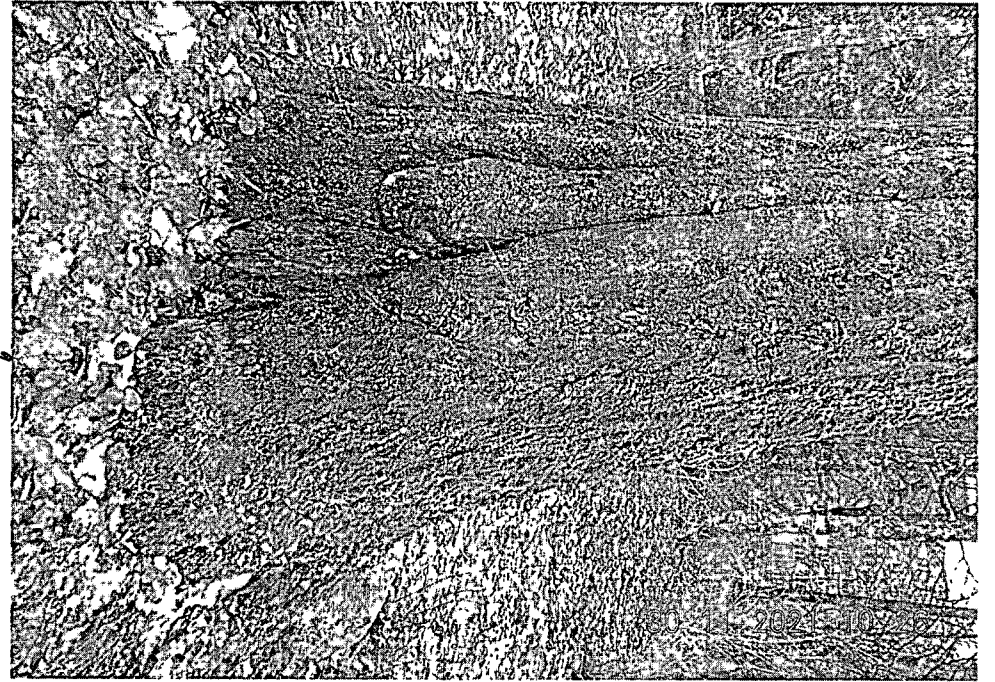
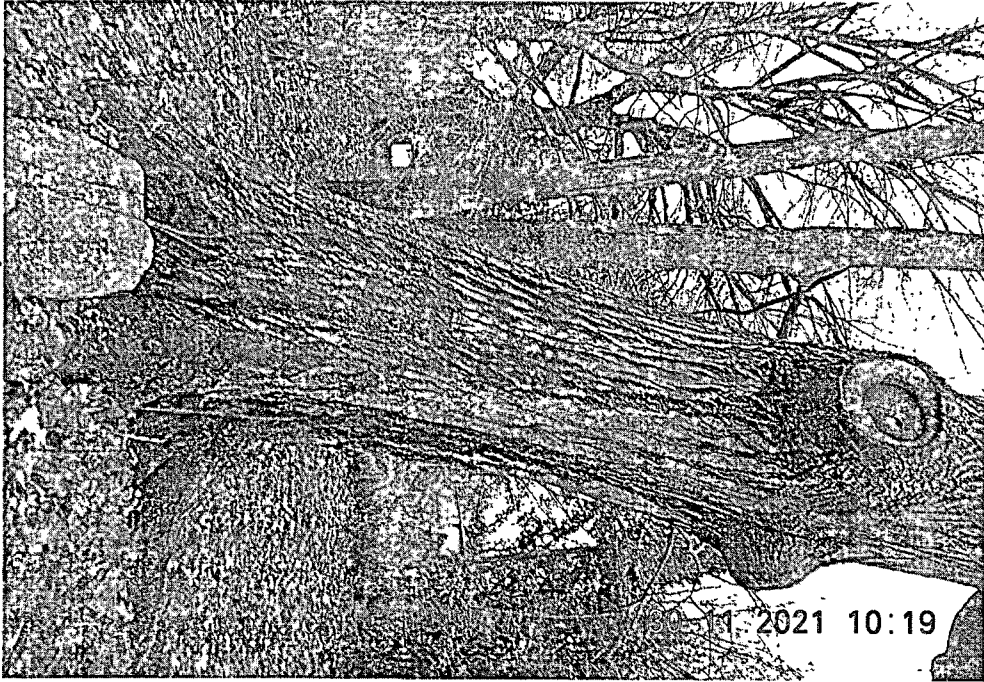
 А. А. Сирота

Ведущий инженер

(должность, подпись, фамилия, инициалы)

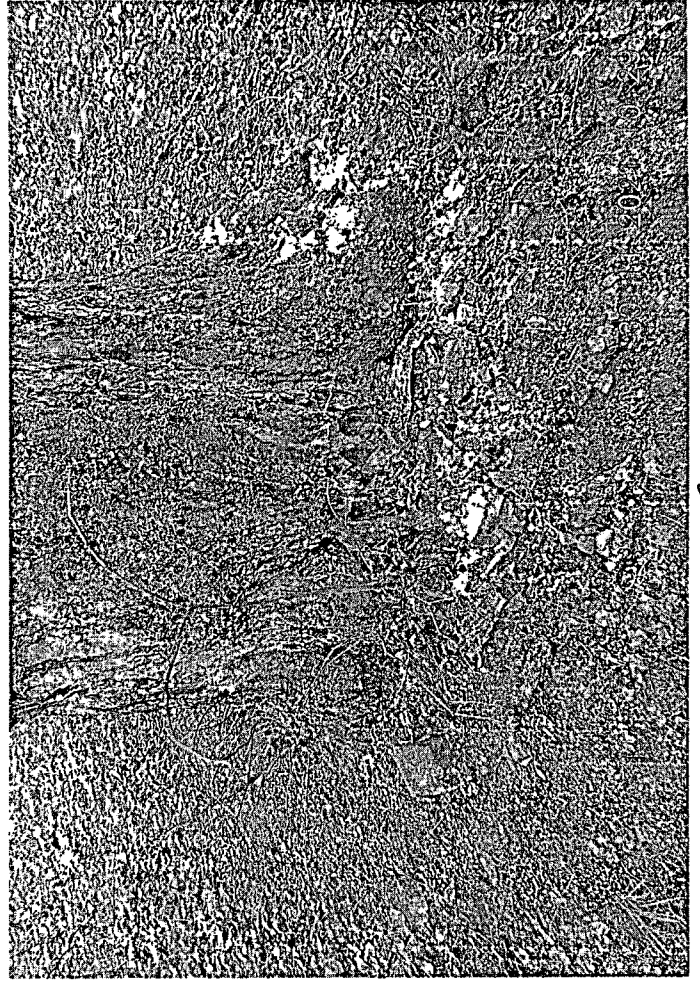
 С. А. Галкина







3



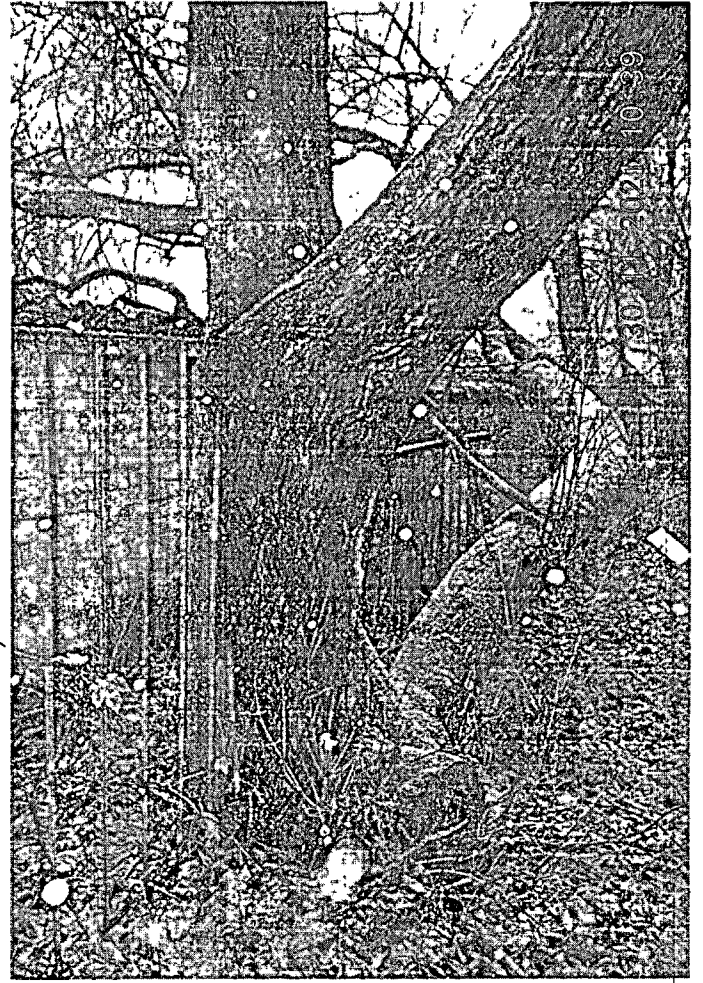
3



3

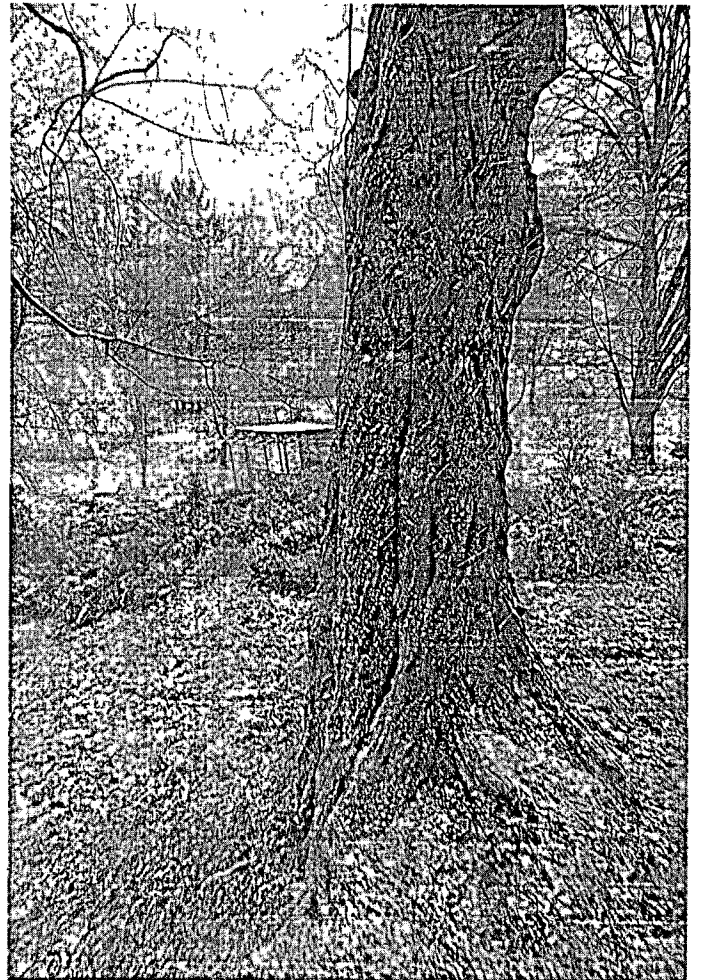


2

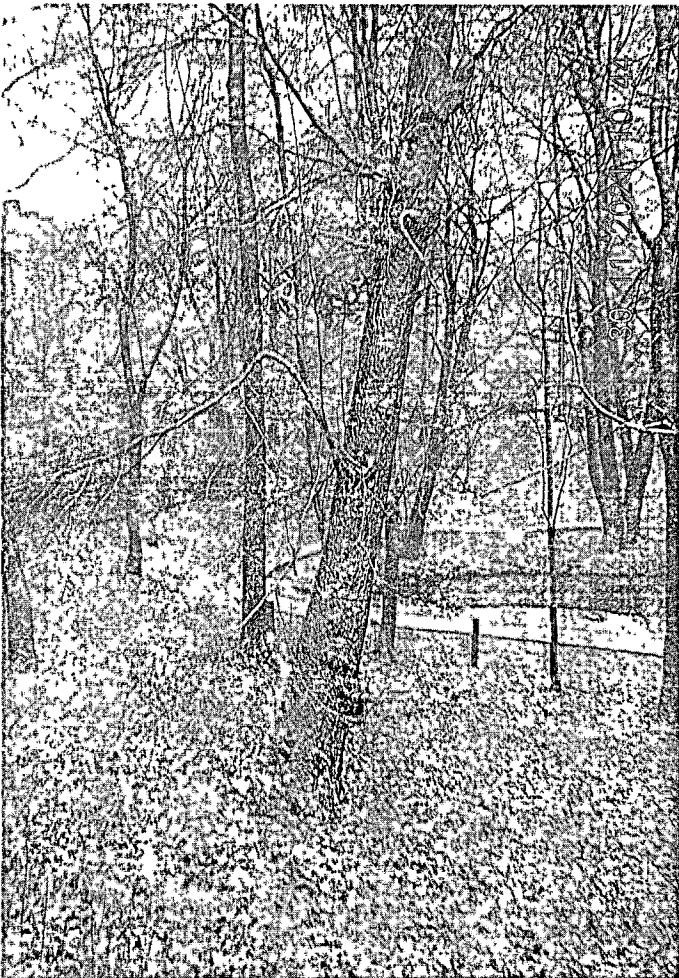




6



6

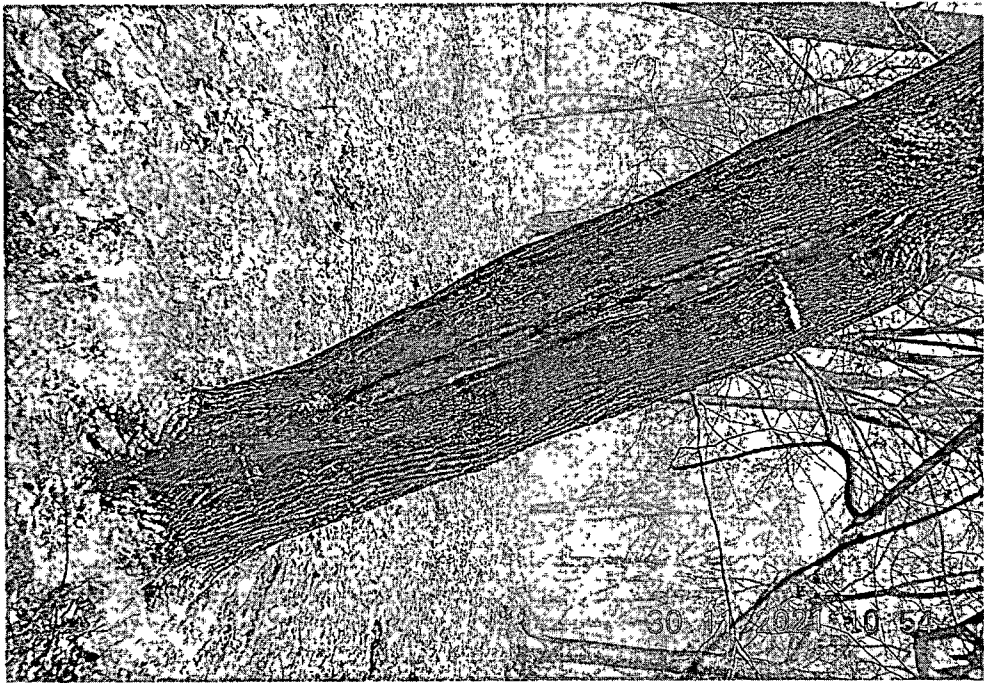


5

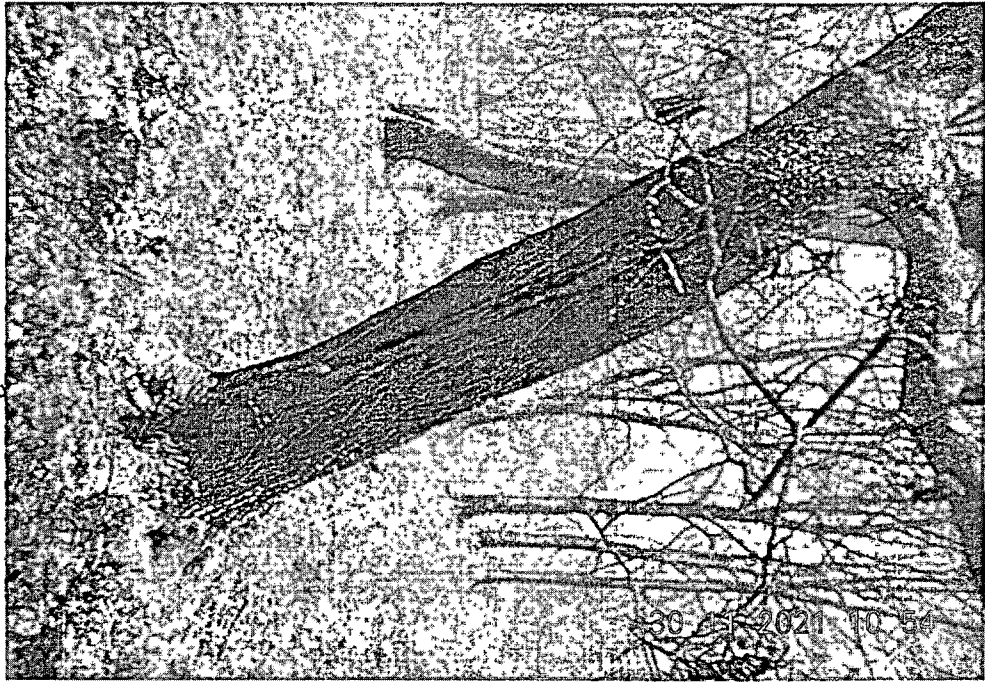


5

8



8



9



8





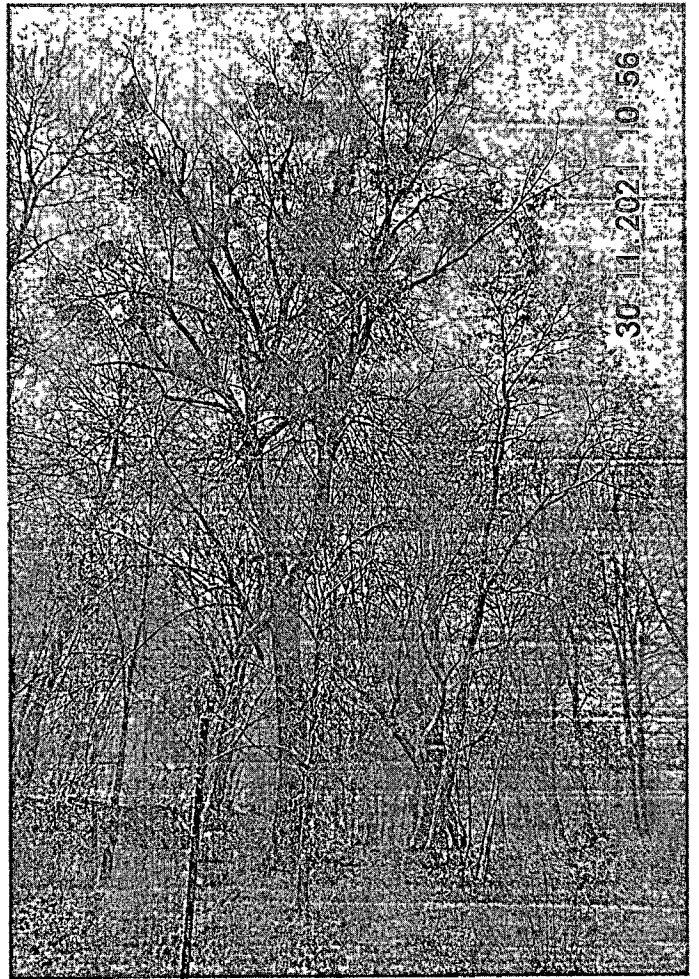
10



10



10



9

1946
1947