

**АКТ О НЕОБХОДИМОСТИ ВЫРУБКИ (СНОСА), ПЕРЕСАДКИ И ОБРЕЗКИ
ЗЕЛЕННЫХ НАСАЖДЕНИЙ**

№ а-АОН- 64 от « 14 » сентября **2025** года

Выдан **ООО «Горсвет-Регион», 236006, г.Калининград, пр-т. Ленинский, 5**

*(ФИО либо наименование юридического лица - собственника, землевладельца, землепользователя,
арендатора земельного участка, почтовый индекс, адрес)*

На основании акта обследования зеленых насаждений: № а-ОЗН-2319 от « 01 » октября **20 25** года,

в срок (период) **не позднее 2 (двух) месяцев с момента получения данного акта**

установленный (предписанный) срок (период) выполнения работ

на земельном участке, расположенном: **ул. Ладожская, 1**

(адрес, адресные ориентиры земельного участка, кадастровый номер (при наличии))

в целях: **предотвращения аварийной ситуации**

разрешено (необходимо) выполнение следующих работ:

№ п/п	№ на схеме	Порода, вид зеленых насаждений	Диаметр ствола, см (на высоте 1,3 м для деревьев), возраст, лет (для кустарников)	Описание состояния	Мероприятия вырубка (снос), и/или обрезка зеленых насаждений
1	3	Клен		Ветви касаются ЛЭП	Обрезка ветвей, касающихся ЛЭП
2	4	Клен		Ветви касаются ЛЭП	Обрезка ветвей, касающихся ЛЭП
3	5	Клен		Ветви касаются ЛЭП	Обрезка ветвей, касающихся ЛЭП
4	6	Клен		Ветви касаются ЛЭП	Обрезка ветвей, касающихся ЛЭП
Итого: 4 шт. – обрезка ветвей, касающихся ЛЭП					

Приложение:

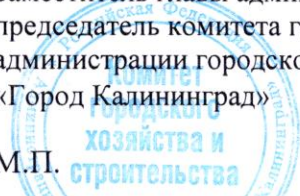
1. копия акта обследования зеленых насаждений № а-ОЗН-2319 от 01.10.2025;

2. схема произрастания зеленых насаждений;

3. фотофиксация зеленых насаждений.

Заместитель главы администрации,
председатель комитета городского хозяйства и строительства
администрации городского округа
«Город Калининград»

М.П.



(подпись)

/М.В. Федосеев/
(ФИО)

Оригинал акта о необходимости вырубки (сноса), пересадки и обрезки зеленых насаждений подлежит возврату в комитет городского хозяйства и строительства администрации городского округа «Город Калининград» в течение 5 рабочих дней после выполнения работ по вырубке (сносу), пересадке и обрезке зеленых насаждений.

Оригинал акта о необходимости вырубки (сноса), пересадки и обрезки зеленых насаждений с приложением акта освидетельствования места вырубки (сноса) зеленых насаждений подлежит хранению в комитете городского хозяйства и строительства администрации городского округа «Город Калининград» в установленном порядке.

УТВЕРЖДАЮ

Председатель комиссии по учету и вырубке (сносу) зеленых насаждений и компенсационному озеленению на территории городского округа «Город Калининград»

Маштаков В. А.

(фамилия, инициалы)

АКТ ОБСЛЕДОВАНИЯ ЗЕЛЕННЫХ НАСАЖДЕНИЙ

№ а-ОЗН- 2319 от « 01 » октября 20 25 года

Комиссией по учету и вырубке (сносу) зеленых насаждений и компенсационному озеленению на территории городского округа «Город Калининград» в составе:

Ведущего инженера отдела по содержанию зеленых насаждений, скверов и зон отдыха МКУ «Калининградская служба заказчика» Сирота А. А.

(должность, фамилия, инициалы)

Ведущего инженера отдела по содержанию зеленых насаждений, скверов и зон отдыха МКУ «Калининградская служба заказчика» Галкиной С. А.

(должность, фамилия, инициалы)

на основании

задания на проведение оперативного обследования (№ и-КГХиС-23153 от 15.11.2024), и в связи с обращением юридического лица (№ в-КГХиС-7416 от 22.10.2024)

И. о. председателя комитета городского хозяйства и строительства администрации городского округа «Город Калининград» Маштаков В. А., 236022, г. Калининград, пл. Победы, д. 1

Прокуратура города Калининграда, 236022, ул. Комсомольская, д. 31

в целях

оперативного обследования

проведено обследование зеленых насаждений, произрастающих на земельном участке, расположенном:

ул. Ладожская, 1

Результаты обследования зеленых насаждений:

На территории детского сада произрастают зеленые насаждения, в том числе:

№ п/п	№ на схеме	Порода зеленых насаждений	Экол. цен., балл	Диаметр ствола, см (на высоте 1,3 м для деревьев) / возраст, лет (для кустарников)	Оценка (описание) состояния зеленого насаждения	Рекомендуемые мероприятия
1	3	Клен			Ветви касаются ЛЭП	Обрезка ветвей, касающихся ЛЭП
2	4	Клен			Ветви касаются ЛЭП	Обрезка ветвей, касающихся ЛЭП
3	5	Клен			Ветви касаются ЛЭП	Обрезка ветвей, касающихся ЛЭП
4	6	Клен			Ветви касаются ЛЭП	Обрезка ветвей, касающихся ЛЭП

Ограждение детского сада по ул. Ладожская, 1 вынесено за границы красных линий. Таким образом, клены № 3 - № 6 произрастают на территории детского сада, но фактически расположены за его ограждением.

Приложение:

1. Схема расположения зеленых насаждений.
2. Фотофиксация зеленых насаждений.

Заместитель председателя комиссии:

**Начальник отдела озеленения управления благоустройства, озеленения и экологии
комитета городского хозяйства и строительства администрации городского округа
«Город Калининград»**

(должность, подпись, фамилия, инициалы)

 **О. А. Семибратова**

Члены комиссии:

Ведущий инженер

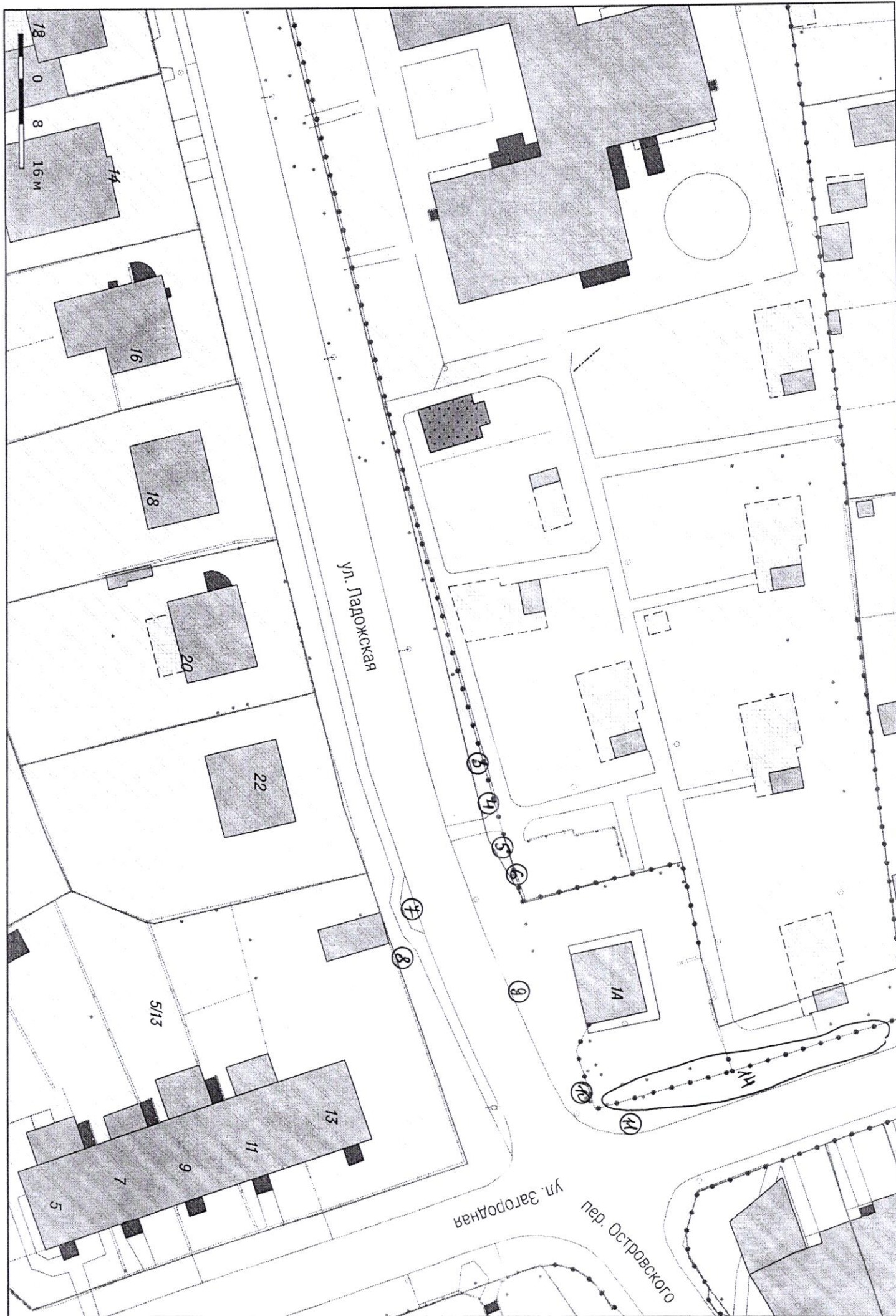
(должность, подпись, фамилия, инициалы)

 **А. А. Сирота**

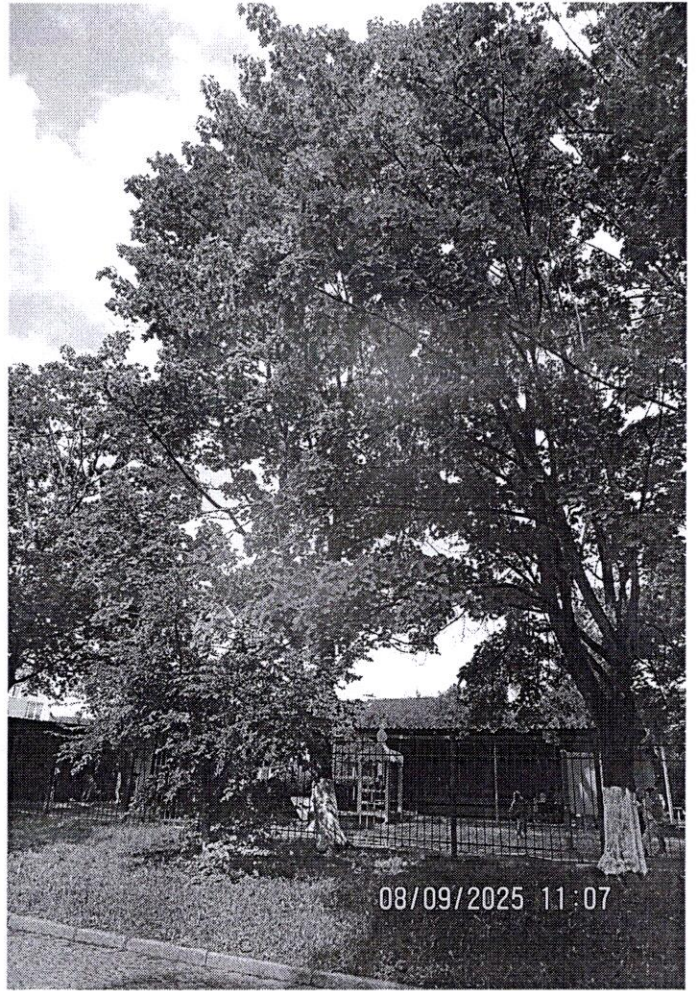
Ведущий инженер

(должность, подпись, фамилия, инициалы)

 **А. С. Полянская**



3-6



3, 4



5, 6