

АКТ О НЕОБХОДИМОСТИ ВЫРУБКИ (СНОСА), ПЕРЕСАДКИ И ОБРЕЗКИ
ЗЕЛЕННЫХ НАСАЖДЕНИЙ

№ а-АОН-1006 от «05» сентября 2026 года

Выдан: ГБУ КО «Школа-интернат № 1», 236029, г. Калининград, пер. Крылова, д. 4

(ФИО либо наименование юридического лица - собственника, землевладельца, землепользователя, арендатора земельного участка,
почтовый индекс, адрес)

На основании акта обследования зеленых насаждений: № а-ОЗН-789 от «04» мая 2026 года

в срок (период) не позднее 1 (одного) месяца с момента получения данного акта

установленный (предписанный) срок (период) выполнения работ

на земельном участке, расположенном: пер. Крылова, 4 (в районе ул. А. Попова, 5а)

(адрес, адресные ориентиры земельного участка, кадастровый номер (при наличии))

в целях: предотвращения аварийных и чрезвычайных ситуаций

разрешено (необходимо) выполнение следующих работ:

№ п/п	№ на схеме	Порода, вид зеленых насаждений	Диаметр ствола, см (на высоте 1,3 м для деревьев), возраст, лет (для кустарников)	Описание состояния	Мероприятия вырубка (снос), и/или обрезка зеленых насаждений
1	2	Ясень		В кроне присутствуют сухие ветви	Вырезка сухих ветвей
2	3	Клен		В кроне присутствуют сухие ветви	Вырезка сухих ветвей
3	4	Ясень		В кроне присутствуют сухие ветви	Вырезка сухих ветвей
4	6	Дуб		В кроне присутствуют сухие ветви	Вырезка сухих ветвей
5	10	Яблоня		В кроне присутствуют сухие ветви	Вырезка сухих ветвей
6	11	Яблоня		В кроне присутствуют сухие ветви	Вырезка сухих ветвей
Итого: 6 шт. – вырезка сухих ветвей					

Приложение:

1. Копия акта обследования зеленых насаждений № а-ОЗН-789 от 04.05.2026;

2. Схема расположения зеленых насаждений;

3. Фотофиксация зеленых насаждений.

И.о. председателя комитета
городского хозяйства и строительства
администрации городского округа
«Город Калининград»

(подпись)

/Л.Ф. Пильтихина /

(ФИО)



Оригинал акта о необходимости вырубки (сноса), пересадки и обрезки зеленых насаждений подлежит возврату в комитет городского хозяйства и строительства администрации городского округа «Город Калининград» в течение 5 рабочих дней после выполнения работ по вырубке (сносу), пересадке и обрезке зеленых насаждений.

Оригинал акта о необходимости вырубки (сноса), пересадки и обрезки зеленых насаждений с приложением акта освидетельствования места вырубки (сноса) зеленых насаждений подлежит хранению в комитете городского хозяйства и строительства администрации городского округа «Город Калининград» в установленном порядке.

УТВЕРЖДАЮ

Председатель комиссии по учету и вырубке (сносу) зеленых насаждений и компенсационному озеленению на территории городского округа «Город Калининград»

Орлов А.В.

(фамилия, инициалы)

АКТ ОБСЛЕДОВАНИЯ ЗЕЛЕННЫХ НАСАЖДЕНИЙ

№ а-ОЗН- 489 от « 04 » сентября 20 26 года

Комиссией по учету и вырубке (сносу) зеленых насаждений и компенсационному озеленению на территории городского округа «Город Калининград» в составе:

Ведущего инженера отдела по обследованию зеленых насаждений
МКУ «Калининградская служба заказчика» **Федоровой О. О.**

(должность, фамилия, инициалы)

Ведущего инженера отдела по обследованию зеленых насаждений
МКУ «Калининградская служба заказчика» **Сирота А. А.**

(должность, фамилия, инициалы)

на основании

задания на проведение оперативного обследования в связи с обращениями физического лица (№ 6-6022-н от 08.04.2026, № з-КГХиС-249 от 06.04.26)

в целях

оперативного обследования

проведено обследование зеленых насаждений, произрастающих на земельном участке, расположенном:

пер. Крылова, 4 (в районе ул. А. Попова, 5 а)

Результаты обследования зеленых насаждений:

По вышеуказанному адресу произрастают зеленые насаждения, в том числе:

№ п/п	№ на схеме	Порода зеленых насаждений	Экол. цен., балл	Диаметр ствола, см (на высоте 1,3 м для деревьев) / возраст, лет (для кустарников)	Оценка (описание) состояния зеленого насаждения	Рекомендуемые мероприятия
1	1	Клен остролистный		31	Усыхающее состояние: усыхание кроны более 70%, суховершинность, крона обильно заселена омелью, угрожает падением, представляет угрозу жизни и здоровью граждан, а также причинения ущерба имуществу, больной, не подлежащий лечению и оздоровлению	Санитарная рубка
2	2	Ясень			В кроне присутствуют сухие ветви	Вырезка сухих ветвей
3	3	Клен			В кроне присутствуют сухие ветви	Вырезка сухих ветвей

4	4	Ясень			В кроне присутствуют сухие ветви	Вырезка сухих ветвей
5	5	Ясень обыкновенный		52	Усыхающее состояние: усыхание кроны более 90%, суховершинность, угрожает падением, представляет угрозу жизни и здоровью граждан, а также причинения ущерба имуществу, больной, не подлежащий лечению и оздоровлению	Санитарная рубка
6	6	Дуб			В кроне присутствуют сухие ветви	Вырезка сухих ветвей
7	7	Береза повислая		56	Сильно ослабленное состояние: слом ствола на высоте 8 м, что привело к прекращению роста, заселена плодовыми телами грибов рода трутовик, угрожает падением, представляет угрозу жизни и здоровью граждан, а также причинения ущерба имуществу, больная, не подлежащая лечению и оздоровлению	Санитарная рубка
8	8	Яблоня домашняя		33	Сильно ослабленное состояние: усыхание кроны, разлом ствола на высоте 1,3 м, стволовая гниль, угрожает падением, представляет угрозу жизни и здоровью граждан, а также причинения ущерба имуществу, больная, не подлежащая лечению и оздоровлению	Санитарная рубка
9	9	Вишня обыкновенная		14,16	Усыхающее состояние (сухостойная), угрожает падением, представляет угрозу жизни и здоровью граждан, а также причинения ущерба имуществу, больная, не подлежащая лечению и оздоровлению.	Санитарная рубка с понижением пня в связи с близким произрастанием соседнего дерева
10	10	Яблоня			В кроне присутствуют сухие ветви	Вырезка сухих ветвей
11	11	Яблоня			В кроне присутствуют сухие ветви	Вырезка сухих ветвей

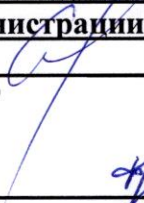
Приложение:

1. Схема расположения зеленых насаждений.
2. Фотофиксация зеленых насаждений.

Заместитель председателя комиссии:

**Начальник отдела озеленения управления благоустройства, озеленения и экологии
комитета городского хозяйства и строительства администрации городского округа
«Город Калининград»**

(должность, подпись, фамилия, инициалы)

 **О. А. Семибратова**

Члены комиссии:

Ведущий инженер

(должность, подпись, фамилия, инициалы)

 **О. О. Федорова**

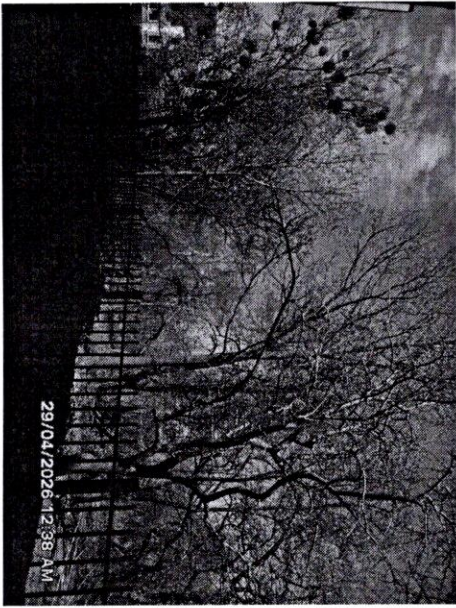
Ведущий инженер*

(должность, подпись, фамилия, инициалы)

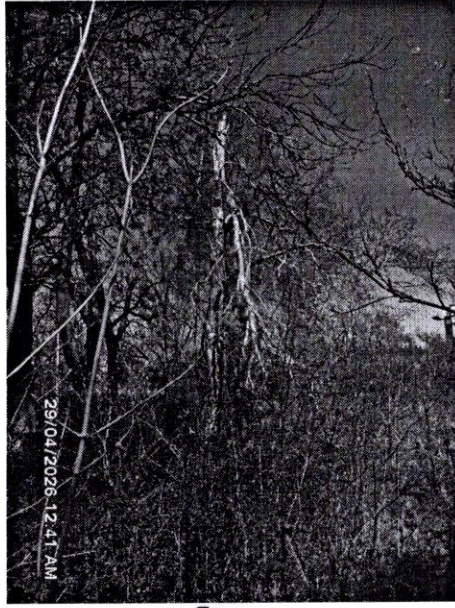
 **А. А. Сирота**

*- специалист, имеющий квалификацию «Лесопатолог»

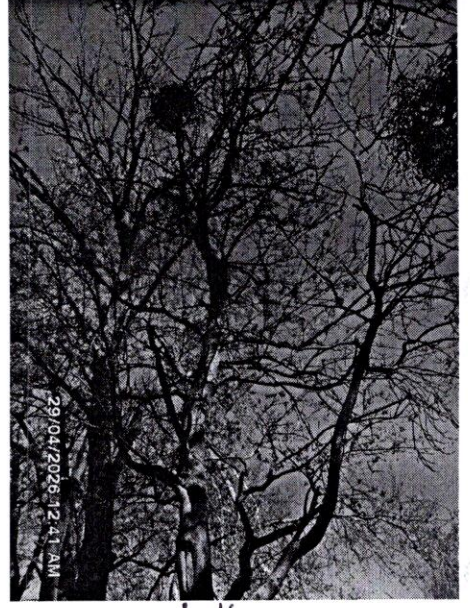




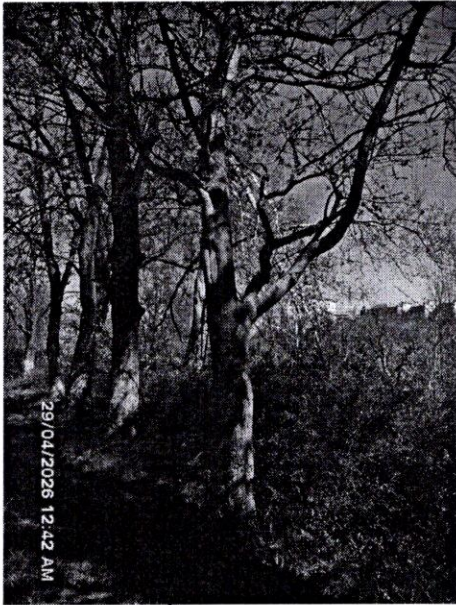
x



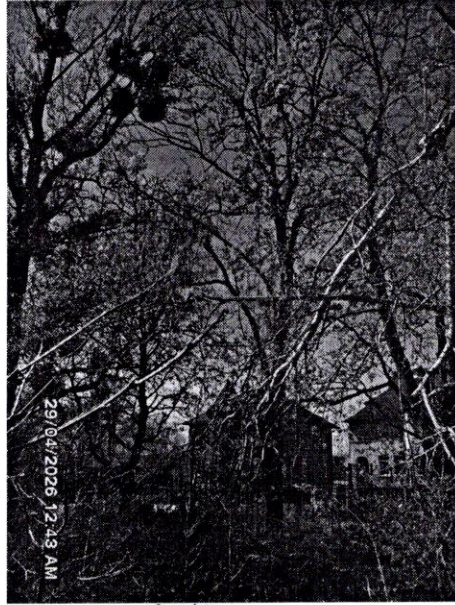
7



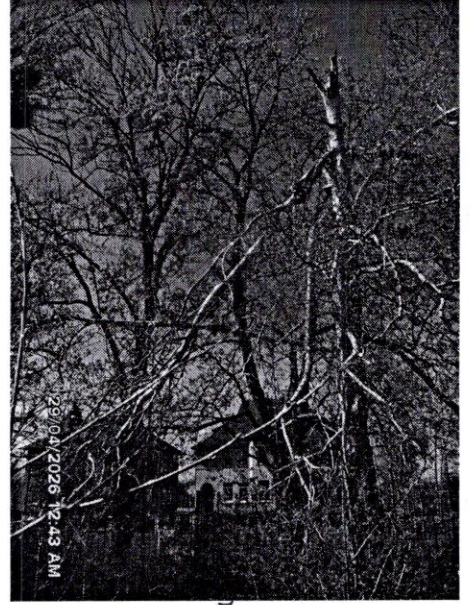
1-4



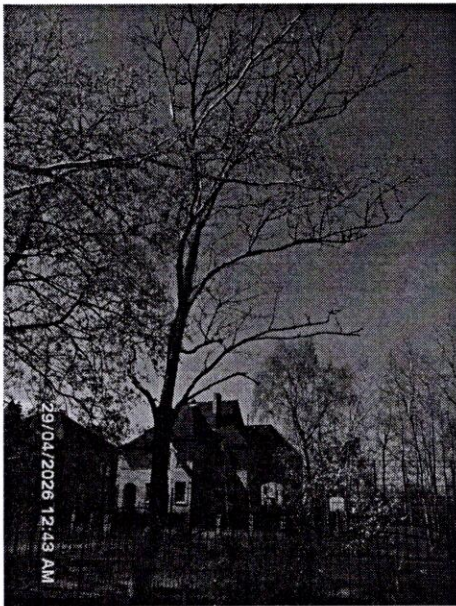
1-4



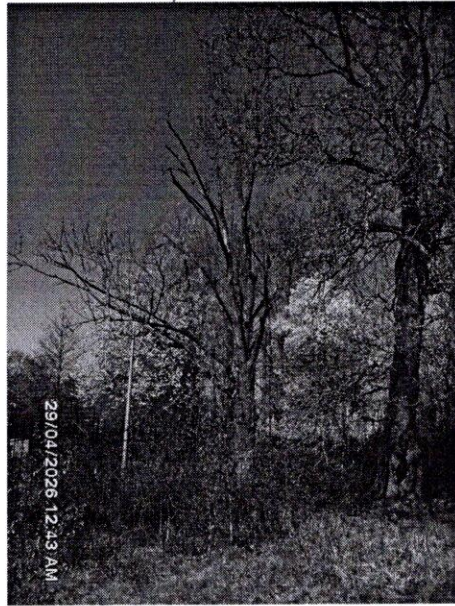
3, 4



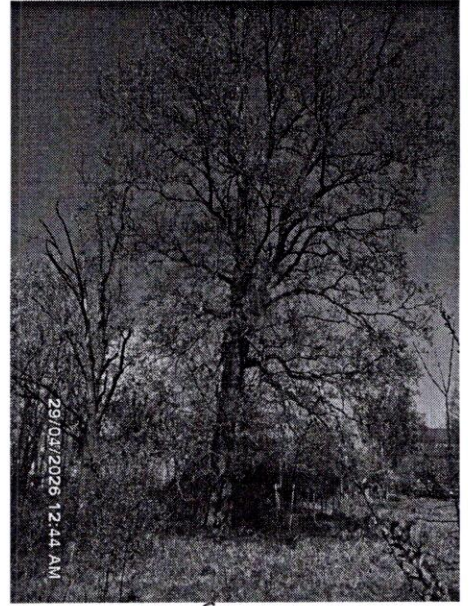
7



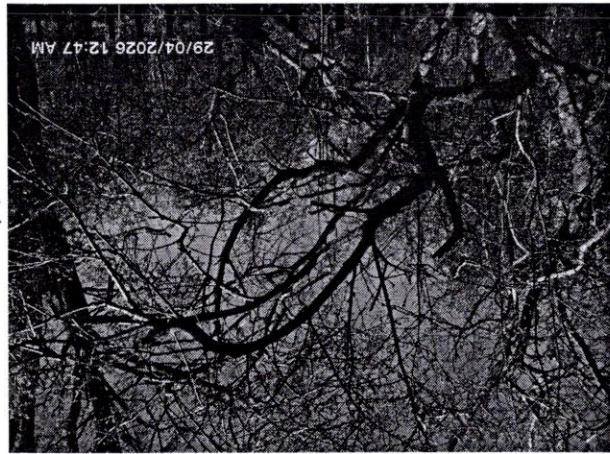
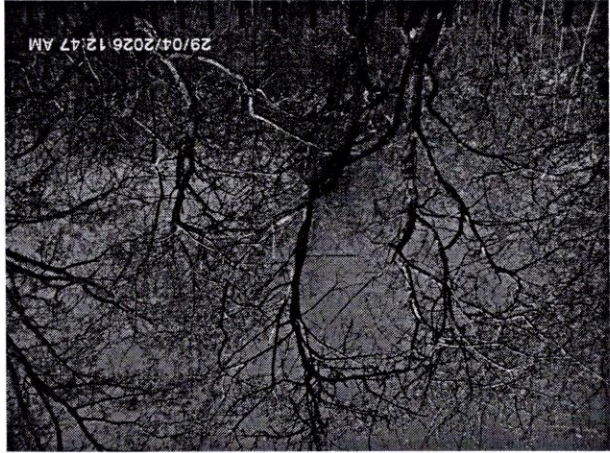
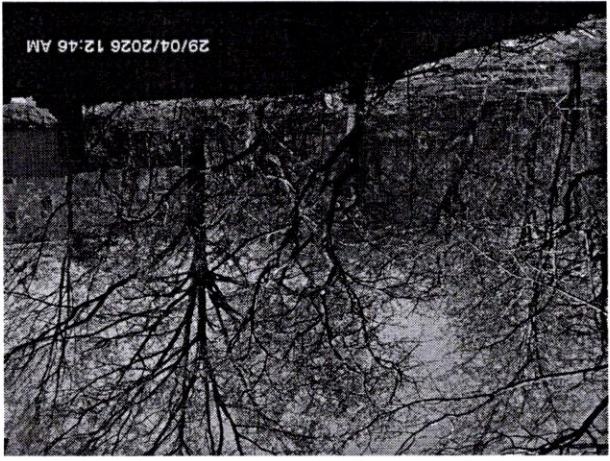
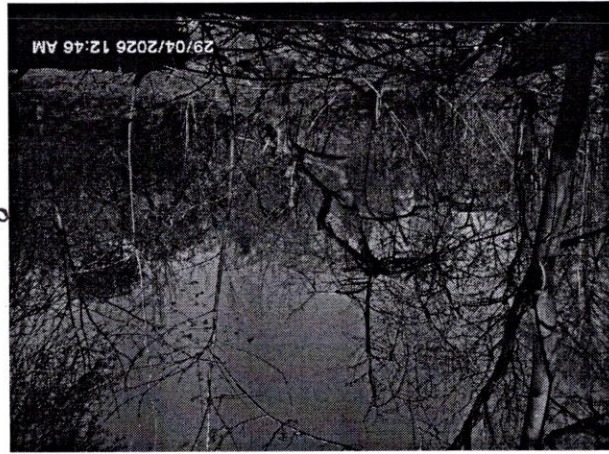
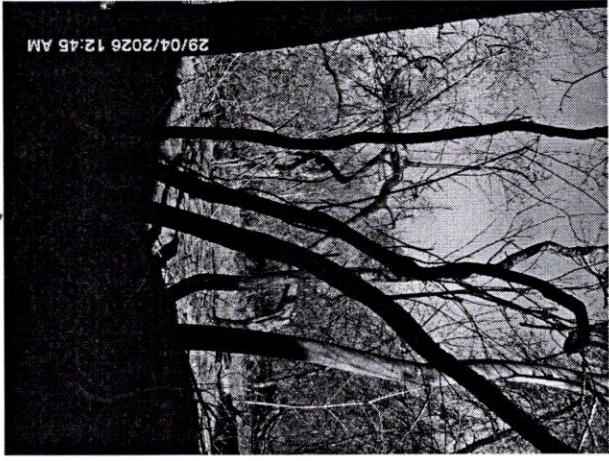
5



5



6



9

9

8

10, 11

10

11