

УТВЕРЖДАЮ

Председатель комиссии по учету и вырубке (сносу) зеленых насаждений и компенсационному озеленению на территории городского округа «Город Калининград»

Маштаков В. А.

(фамилия, инициалы)

**АКТ ОБСЛЕДОВАНИЯ ЗЕЛЕННЫХ НАСАЖДЕНИЙ**

№ а-ОЗН-1977 от « 04 » сентября 20 25 года

Комиссией по учету и вырубке (сносу) зеленых насаждений и компенсационному озеленению на территории городского округа «Город Калининград» в составе:

Ведущего инженера отдела по содержанию зеленых насаждений, скверов и зон отдыха МКУ «Калининградская служба заказчика» Полянской А. С.

(должность, фамилия, инициалы)

Ведущего инженера отдела по содержанию зеленых насаждений, скверов и зон отдыха МКУ «Калининградская служба заказчика» Кокоткиной В. В.

(должность, фамилия, инициалы)

на основании

задания на проведение оперативного обследования в связи с обращением юридического лица (№ в-КГХиС-6206 от 29.07.2025)

ТСН «ТСЖ «ОЛИМП», 236029, г. Калининград, ул. Озерная, д. 356, кв. 18

в целях

оперативного обследования

проведено обследование зеленых насаждений, произрастающих на земельном участке, расположенном:

ул. Озерная, 35, 35а, 35б, 35в

Результаты обследования зеленых насаждений:

**На придомовой территории произрастают зеленые насаждения, в том числе:**

№ п/п	№ на схеме	Порода зеленых насаждений	Экол. цен., балл	Диаметр ствола, см (на высоте 1,3 м для деревьев) / возраст, лет (для кустарников)	Оценка (описание) состояния зеленого насаждения	Рекомендуемые мероприятия
1	1	Ель голубая		14	Усыхающее состояние: усыхание кроны более 95%, угрожает падением, представляет угрозу жизни и здоровью граждан, а также причинения ущерба имуществу, больная, не подлежащая лечению и оздоровлению	Санитарная рубка
2	2	Дерен белый		Свыше 10	Неудовлетворительное состояние: усыхание кроны более 90%, угрожает падением, представляет	Санитарная рубка

					угрозу жизни и здоровью граждан, а также причинения ущерба имуществу, больной, не подлежащий лечению и оздоровлению	
3	3	Клен остролистный		64	Сильно ослабленное состояние: усыхание кроны, дупло, стволовая гниль, заселен стволовыми вредителями, возможен слом ствола, угрожает падением, представляет угрозу жизни и здоровью граждан, а также причинения ущерба имуществу, больной, не подлежащий лечению и оздоровлению	Санитарная рубка
4	4	Клен остролистный		65	Сильно ослабленное состояние: дупло, глубокая стволовая гниль, заселен стволовыми вредителями, большая парусность кроны, возможен слом ствола, угрожает падением, представляет угрозу жизни и здоровью граждан, а также причинения ущерба имуществу, больной, не подлежащий лечению и оздоровлению	Санитарная рубка

5	5	Дуб			Ветви закрывают фонарь освещения	Обрезка ветвей, закрывающих фонарь освещения
---	---	-----	--	--	----------------------------------	--

6	6	Клен			Ослабленное состояние. Гниль, дупла, сухие ветви отсутствуют. Имеется незначительный наклон естественного происхождения	Отсутствуют
7	7	Клен			Ослабленное состояние. Гниль, дупла, сухие ветви отсутствуют. Имеется незначительный наклон естественного происхождения	Отсутствуют
8	8	Клен			Ослабленное состояние. Гниль, дупла, сухие ветви отсутствуют. Имеется незначительный наклон естественного происхождения	Отсутствуют

**Омолаживающей и формовочной обрезке деревья породы клен, дуб не подлежат.**

Приложение:

1. Схема расположения зеленых насаждений.
2. Фотофиксация зеленых насаждений.

Заместитель председателя комиссии

**Начальник отдела озеленения управления благоустройства, озеленения и экологии  
комитета городского хозяйства и строительства администрации городского округа  
«Город Калининград»**

(должность, подпись, фамилия, инициалы)

  
**О. А. Семибратова**

Члены комиссии:

**Ведущий инженер**

(должность, подпись, фамилия, инициалы)

  
**А. С. Полянская**

**Ведущий инженер**

(должность, подпись, фамилия, инициалы)

  
**В. В. Кокоткина**

**Ведущий инженер отдела по содержанию зеленых насаждений, скверов и зон отдыха  
МКУ «Калининградская служба заказчика»\***

(должность, подпись, фамилия, инициалы)

  
**А. А. Сирота**

\*- специалист, имеющий квалификацию «Лесопатолог»



4  
0 4 8 M

35A

41B

35

35B

ул. Озерная

1

2

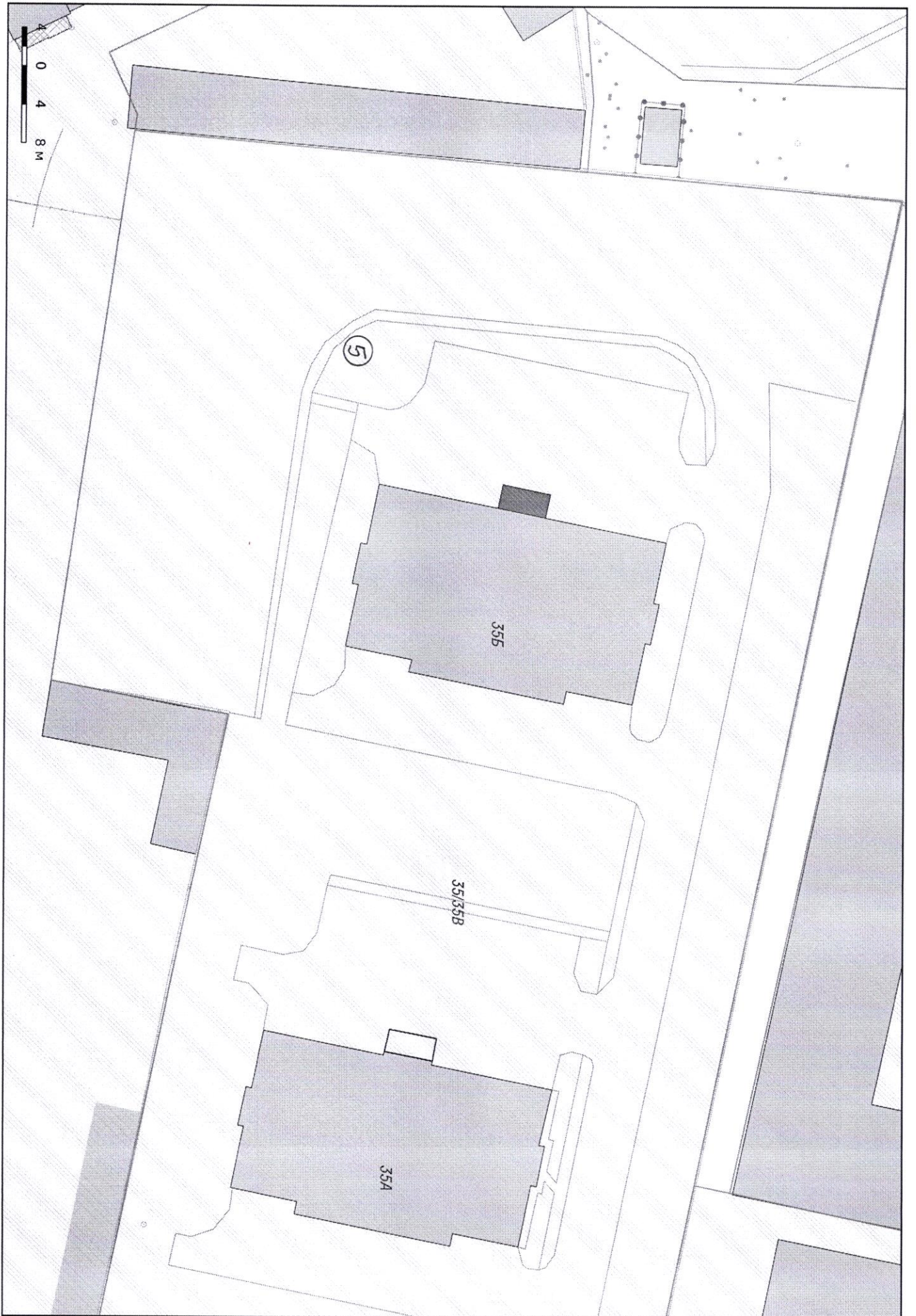
3 X

6

7

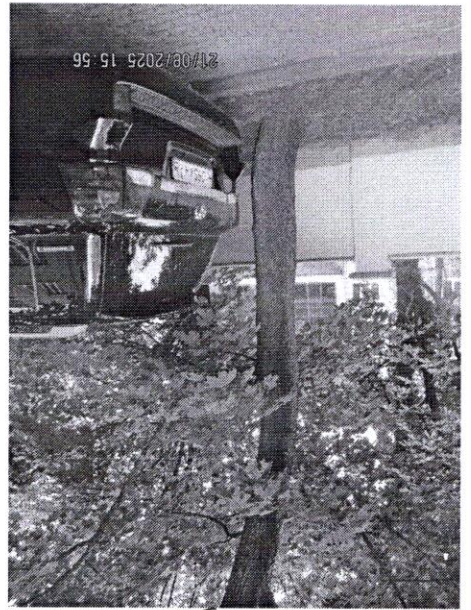
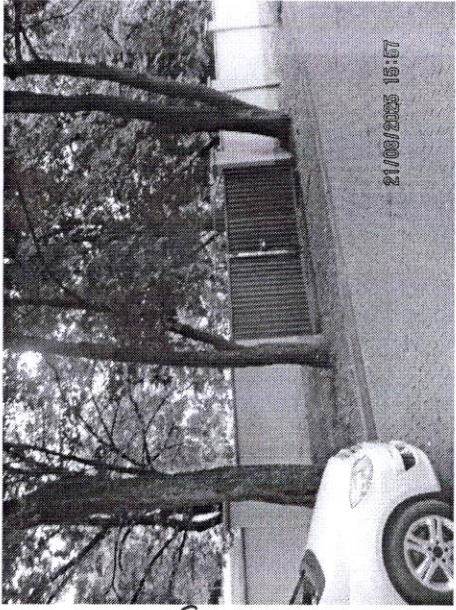
8

4



8 4

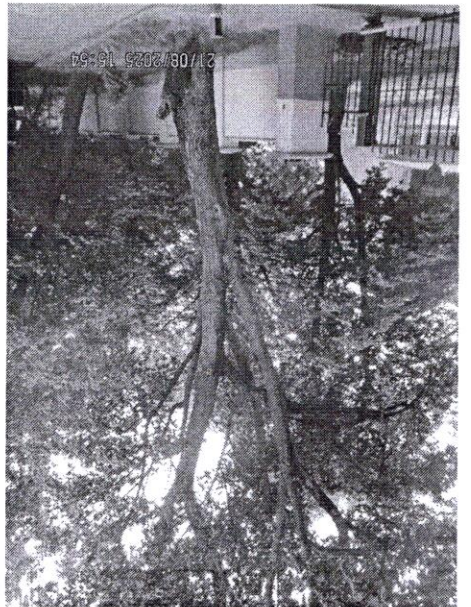
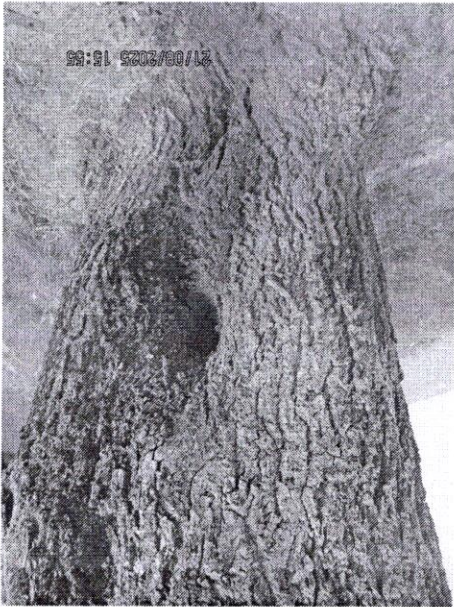
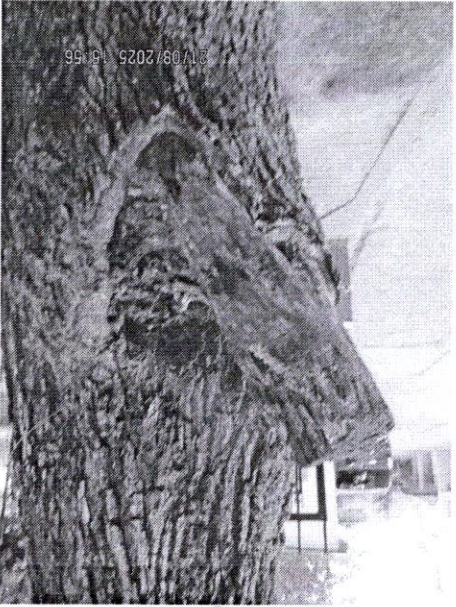
9



3

3

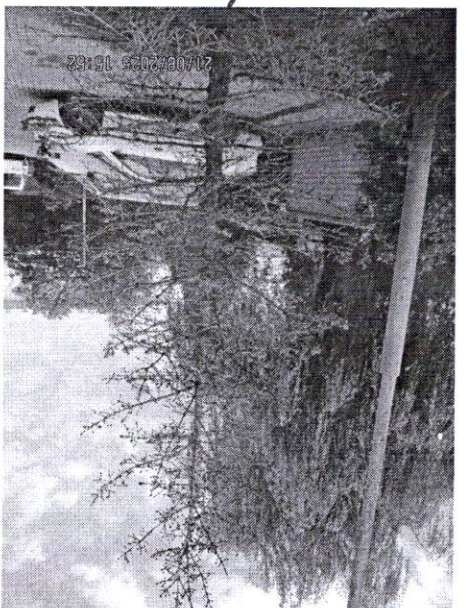
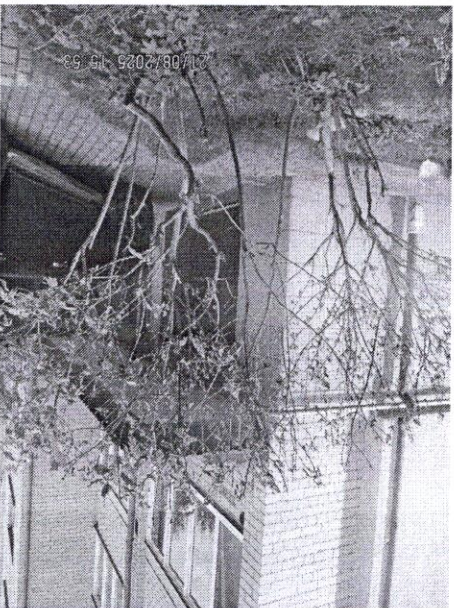
3



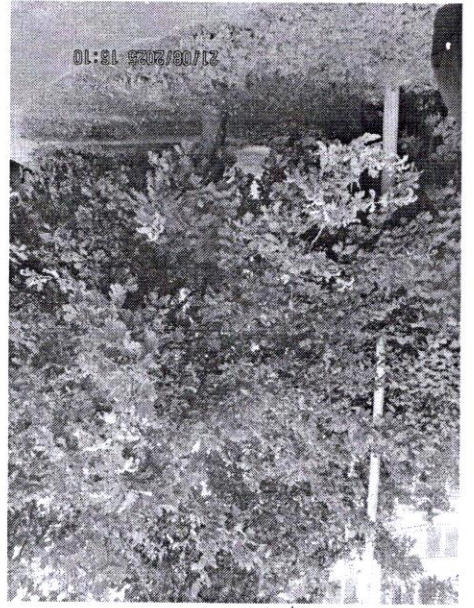
3

3

3



5



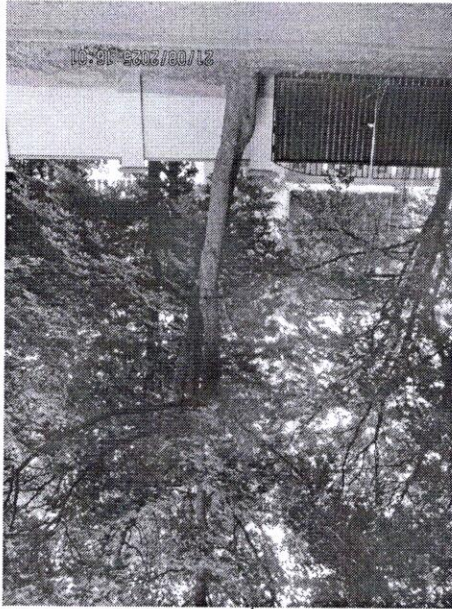
4

5



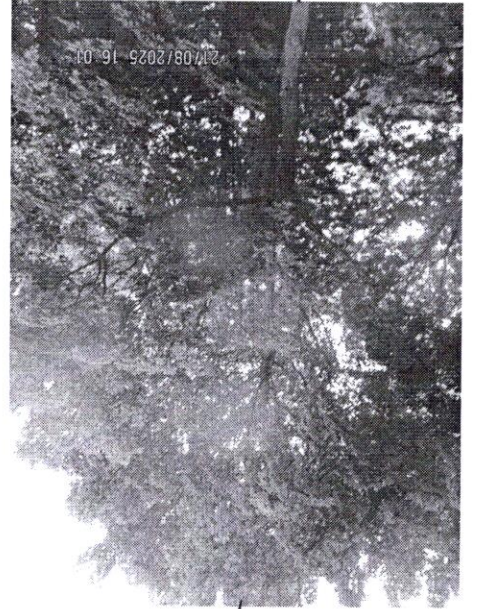
4

4



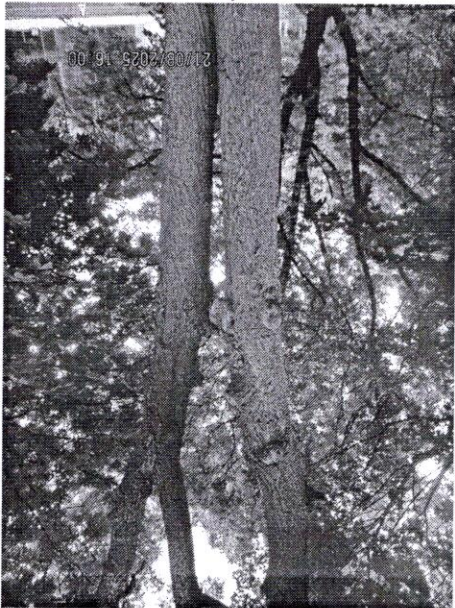
4

21/08/2025 16:01



4

21/08/2025 16:06



21/08/2025 16:00



21/08/2025 16:00

