

**АКТ О НЕОБХОДИМОСТИ ВЫРУБКИ (СНОСА), ПЕРЕСАДКИ И ОБРЕЗКИ
ЗЕЛЕННЫХ НАСАЖДЕНИЙ**

№ а-АОН-3061 от « 25 » декабря 2025 года

Выдан: **Местной религиозной организации православный Приход храма святой равноапостольной Нины г. Калининграда Калининградской Епархии Русской Православной Церкви (Московский Патриархат), 236006, г. Калининград, ул. Лазаретная, 22**

(ФИО либо наименование юридического лица - собственника, землевладельца, землепользователя, арендатора земельного участка, почтовый индекс, адрес)

На основании акта обследования зеленых насаждений: № а-ОЗН-3016 от «23» декабря 2025 года в срок (период)) в ближайший разрешенный период (осень-зима 2025 г. – зима-весна 2026 г.)*
установленный (предписанный) срок (период) выполнения работ

на земельном участке, расположенном: ул Лазаретная, 22
(адрес, адресные ориентиры земельного участка, кадастровый номер (при наличии))

в целях: проведения рубок ухода

разрешено (необходимо) выполнение следующих работ:

№ п/п	№ на схеме	Порода, вид зеленых насаждений	Диаметр ствола, см <i>(на высоте 1,3 м для деревьев), возраст, лет (для кустарников)</i>	Описание состояния	Мероприятия <i>вырубка нос), и/или обрезка зеленых насаждений</i>
1	23	Алыча	18	Разросшаяся крона. Ранее подвергалась омолаживающей обрезке	Формовочная обрезка
2	3	Груша	36	Разросшаяся крона.	Омолаживающая обрезка на высоту 7 м с сохранением скелетных ветвей не менее 1/3 их длины
3	9	Яблоня	18,30	Разросшаяся крона.	Формовочная обрезка
4	13	Бузина	Свыше 10	Разросшаяся крона.	Формовочная обрезка
5	14	Алыча	27,20,15,27,8	Разросшаяся крона. Ранее подвергалась омолаживающей обрезке	Формовочная обрезка
6	15	Алыча	17,14,21,18	Разросшаяся крона. Ранее подвергалась омолаживающей обрезке	Формовочная обрезка
7	17	Яблоня	31	Разросшаяся крона.	Формовочная обрезка
Итого: 6 шт. - формовочная обрезка, 1 шт. – омолаживающая обрезка					

Приложение:

1. Копия акта обследования зеленых насаждений № а-ОЗН-3016 от 23.12.2025 года

2. Схема расположения зеленых насаждений;

3. Фотофиксация зеленых насаждений.

Заместитель главы администрации,
председатель комитета городского
хозяйства и строительства
администрации городского округа
«Город Калининград»

М.П.




(подпись)

/ **М.В. Федосеев** /
(ФИО)

Оригинал акта о необходимости вырубki (сноса), пересадки и обрезки зеленых насаждений подлежит возврату в комитет городского хозяйства и строительства администрации городского округа «Город Калининград» в течение 5 рабочих дней после выполнения работ по вырубке (сносу), пересадке и обрезке зеленых насаждений.

Оригинал акта о необходимости вырубki (сноса), пересадки и обрезки зеленых насаждений с приложением акта освидетельствования места вырубki (сноса) зеленых насаждений подлежит хранению в комитете городского хозяйства и строительства администрации городского округа «Город Калининград» в установленном порядке.

* разрешенный период – период, установленный Приказом комитета городского хозяйства и строительства «О разрешенном периоде производства работ по обрезке зеленых насаждений на территории городского округа «Город Калининград» (далее – Приказ) в связи с окончанием вегетационного периода.

Омолаживающую и формовочную обрезку следует проводить ранней весной до распускания почек или осенью после листопада в соответствии с Приказом в действующей редакции на момент выполнения работ.

Приказ размещается на официальном сайте администрации городского округа «Город Калининград» (www.klgd.ru/) в разделе/подразделе «Направление деятельности»/ «Городское хозяйство»/ «Озеленение»/ Приказ комитет городского хозяйства и строительства «О разрешенном периоде производства работ по обрезке зеленых насаждений на территории городского округа «Город Калининград».

УТВЕРЖДАЮ

Председатель комиссии по учету и вырубке (сносу) зеленых насаждений и компенсационному озеленению на территории городского округа «Город Калининград»

Маштаков В. А.

(фамилия, инициалы)

АКТ ОБСЛЕДОВАНИЯ ЗЕЛЕННЫХ НАСАЖДЕНИЙ

№ а-ОЗН- 3016 от « 23 » декабря 20 25 года

Комиссией по учету и вырубке (сносу) зеленых насаждений и компенсационному озеленению на территории городского округа «Город Калининград» в составе:

Ведущего инженера отдела по обследованию зеленых насаждений МКУ «Калининградская служба заказчика» Федоровой О. О.
(должность, фамилия, инициалы)

Ведущего инженера отдела по обследованию зеленых насаждений МКУ «Калининградская служба заказчика» Сирота А. А.
(должность, фамилия, инициалы)

Ведущего инженера отдела по обследованию зеленых насаждений МКУ «Калининградская служба заказчика» Борзенковой Е. О.
(должность, фамилия, инициалы)

на основании

задания на проведение оперативного обследования в связи с обращением юридического лица (№ в-КГХиС-10521 от 08.12.2025)

Приход храма в честь святой равноапостольной Нины г. Калининграда Калининградской Епархии Русской Православной церкви (Московский Патриархат), 236040, г. Калининград, ул. Лазаретная, д. 22

в целях

оперативного обследования

проведено обследование зеленых насаждений, произрастающих на земельном участке, расположенном:

ул. Лазаретная, 22

Результаты обследования зеленых насаждений:

На территории прихода храма в честь святой равноапостольной Нины произрастают зеленые насаждения, в том числе:

№ п/п	№ на схеме	Порода зеленых насаждений	Экол. цен., балл	Диаметр ствола, см (на высоте 1,3 м для деревьев) / возраст, лет (для кустарников)	Оценка (описание) состояния зеленого насаждения	Рекомендуемые мероприятия
1	1	Робиния			В кроне присутствуют сухие ветви	Вырезка сухих ветвей
2	2	Яблоня домашняя		22	Усыхающее состояние (сухостойная), угрожает падением, представляет угрозу жизни и здоровью граждан, а также причинения ущерба имуществу, больная, не подлежащая лечению и оздоровлению	Санитарная рубка
3	4	Яблоня домашняя		33	Усыхающее состояние: усыхание кроны более	Санитарная рубка

					90%, суховершинность, стволовая, прикорневая гниль, угрожает падением, представляет угрозу жизни и здоровью граждан, а также причинения ущерба имуществу, больная, не подлежащая лечению и оздоровлению	
4	5	Яблоня домашняя		33	Сильно ослабленное состояние: сквозное дупло на высоте 1,5 м с отсутствием древесины, стволовая гниль, заселена стволовыми вредителями, большая парусность кроны, возможен слом ствола, угрожает падением, представляет угрозу жизни и здоровью граждан, а также причинения ущерба имуществу, больная, не подлежащая лечению и оздоровлению	Санитарная рубка
5	6	Яблоня домашняя		26,21	Сильно ослабленное состояние: усыхание кроны, глубокое дупло на высоте 2 м, стволовая гниль, заселена стволовыми вредителями, возможен разлом вершин, угрожает падением, представляет угрозу жизни и здоровью граждан, а также причинения ущерба имуществу, больная, не подлежащая лечению и оздоровлению	Санитарная рубка
6	7	Дуб			В кроне присутствуют сухие ветви	Вырезка сухих ветвей
7	8	Груша обыкновенная		26	Сильно ослабленное состояние: дупло у основания ствола, стволовая, прикорневая гниль, заселена стволовыми вредителями, большая парусность кроны, угрожает падением, представляет угрозу жизни и здоровью граждан, а также причинения ущерба имуществу, больная, не подлежащая лечению и оздоровлению	Санитарная рубка
8	10	Яблоня домашняя		25	Сильно ослабленное состояние: усыхание кроны, ассиметричная крона, глубокая прикорневая гниль, заселена стволовыми вредителями, возможен слом ствола, угрожает	Санитарная рубка

					падением, представляет угрозу жизни и здоровью граждан, а также причинения ущерба имуществу, больная, не подлежащая лечению и оздоровлению	
9	16	Яблоня домашняя		12,13,14	Усыхающее состояние: усыхание кроны более 80%, суховершинность, угрожает падением, представляет угрозу жизни и здоровью граждан, а также причинения ущерба имуществу, больная, не подлежащая лечению и оздоровлению	Санитарная рубка
10	18	Алыча		20,25	Сильно ослабленное состояние: обширная прикорневая гниль, гниль корневых лап, ассиметричная крона, заселена стволовыми вредителями, угрожает падением, представляет угрозу жизни и здоровью граждан, а также причинения ущерба имуществу, больная, не подлежащая лечению и оздоровлению	Санитарная рубка
11	19	Груша обыкновенная		24,22,26,30	Усыхающее состояние: усыхание кроны более 90%, суховершинность, сломы ветвей, угрожает падением, представляет угрозу жизни и здоровью граждан, а также причинения ущерба имуществу, больная, не подлежащая лечению и оздоровлению	Санитарная рубка
12	20	Бузина черная		Свыше 10	Неудовлетворительное состояние: усыхание кроны более 80%, обильное отслоение коры, угрожает падением, представляет угрозу жизни и здоровью граждан, а также причинения ущерба имуществу, больная, не подлежащая лечению и оздоровлению	Санитарная рубка
13	21	Клен			Ослабленное состояние. Гниль, дупла, наклон, сухие ветви отсутствуют.	Отсутствуют
14	22	Липа			Ослабленное состояние. Гниль, дупла, наклон, сухие ветви отсутствуют.	Отсутствуют
15	23	Алыча		18	Разросшаяся крона. Ранее подвергалась омолаживающей обрезке	Формовочная обрезка

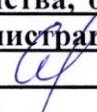
16	3	Груша		36	Разросшаяся крона с присутствием сухих сломанных, зависших ветвей.	Омолаживающая обрезка на высоту 7 м с сохранением скелетных ветвей не менее 1/3 их длины с вырезкой сухих, сломанных, зависших ветвей
17	9	Яблоня		18,30	Разросшаяся крона с присутствием сухих сломанных, зависших ветвей.	Формовочная обрезка с вырезкой сухих, сломанных, зависших ветвей
18	13	Бузина		Свыше 10	Разросшаяся крона	Формовочная обрезка
19	14	Алыча		27,20,15,27,8	Разросшаяся крона. Ранее подвергалась омолаживающей обрезке	Формовочная обрезка
20	15	Алыча		17,14,21,18	Разросшаяся крона. Ранее подвергалась омолаживающей обрезке	Формовочная обрезка
21	17	Яблоня		31	Разросшаяся крона. В кроне присутствуют сухие, сломанные, зависшие ветви.	Формовочная обрезка с вырезкой сухих, сломанных, зависших ветвей

Омолаживающей и формовочной обрезке деревья породы дуб, клен не подлежат.


Приложение:


1. Схема произрастания зеленых насаждений.
2. Фотофиксация зеленых насаждений.

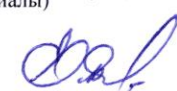
Заместитель председателя комиссии:

Начальник отдела озеленения управления благоустройства, озеленения и экологии комитета городского хозяйства и строительства администрации городского округа «Город Калининград»  **О. А. Семибратова**
(должность, подпись, фамилия, инициалы)

Члены комиссии:

Ведущий инженер  **О. О. Федорова**
(должность, подпись, фамилия, инициалы)

Ведущий инженер*  **А. А. Сирота**
(должность, подпись, фамилия, инициалы)

Ведущий инженер  **Е. О. Борзенкова**
(должность, подпись, фамилия, инициалы)

*- специалист, имеющий квалификацию «Лесопатолог»



ул. Кирпичная

ул. Лазаретная

8
0
8
16 м

31А

17а

11

2

7

1

23

15

14

11

12

10

13

4

3

5

6

8

9

2

16

17

18

19

20

21

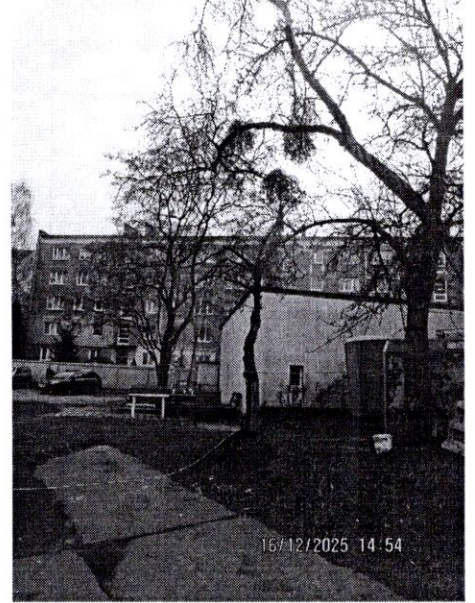
22



2,3,4



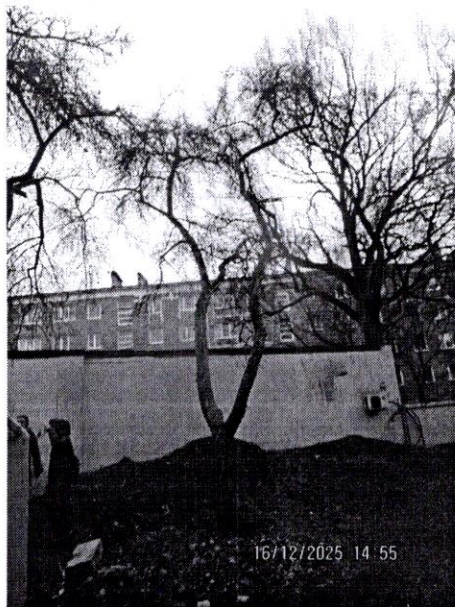
1



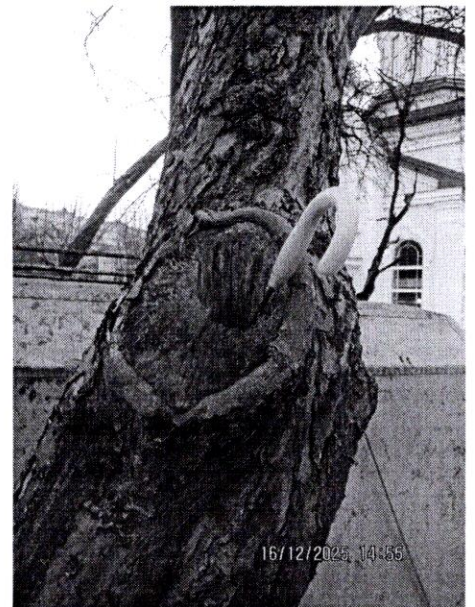
2



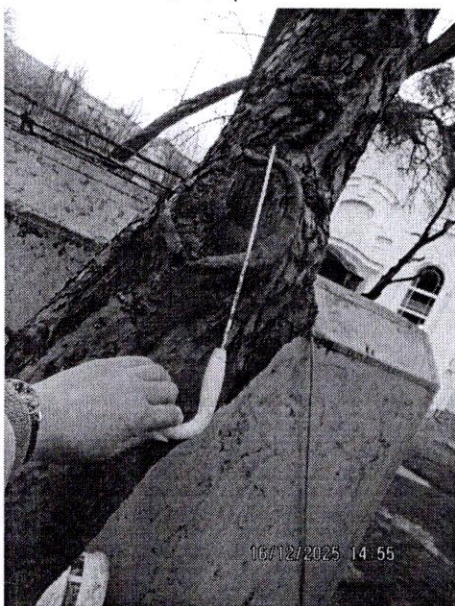
2,3,4



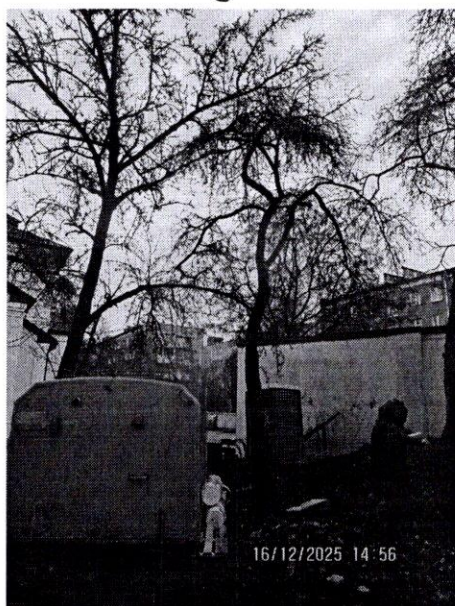
6



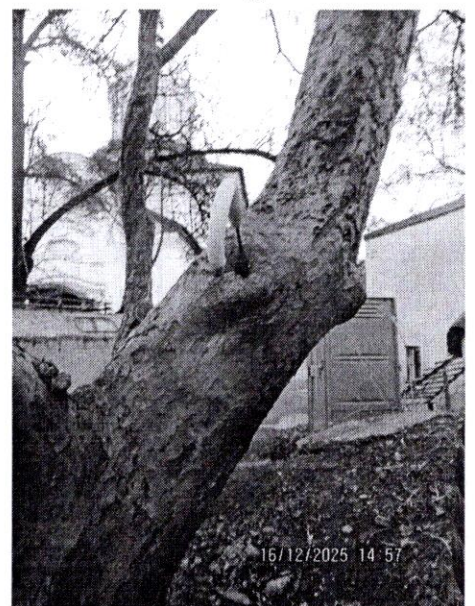
5



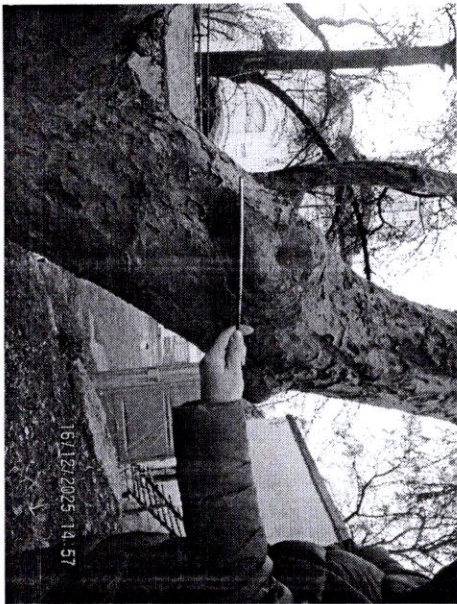
5



5



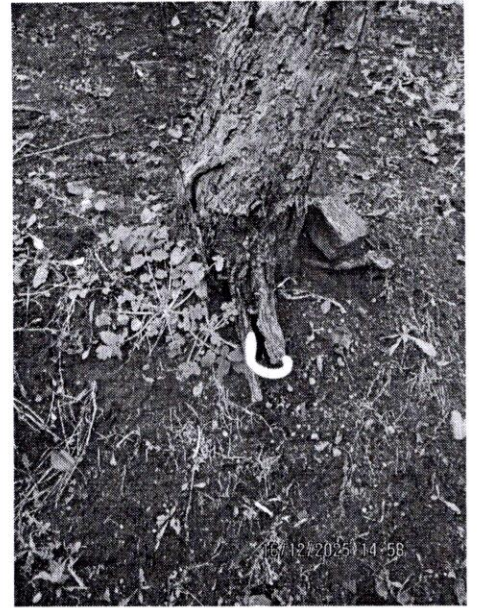
6



6



10



10



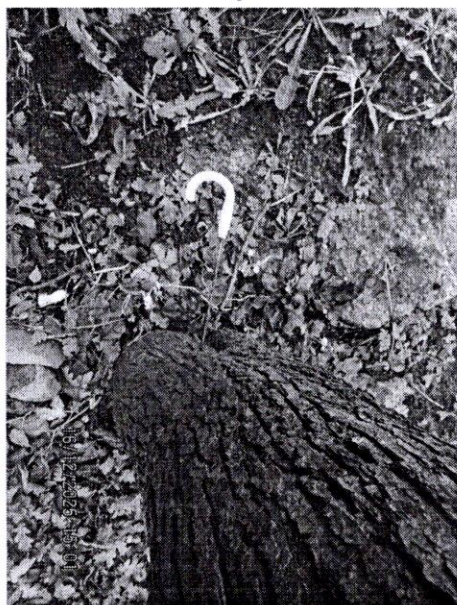
10



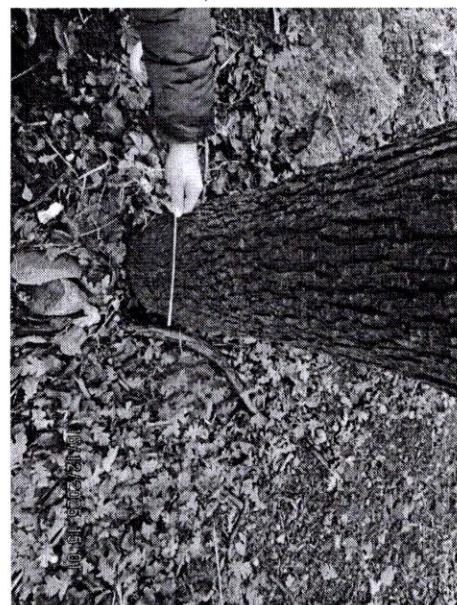
10,12



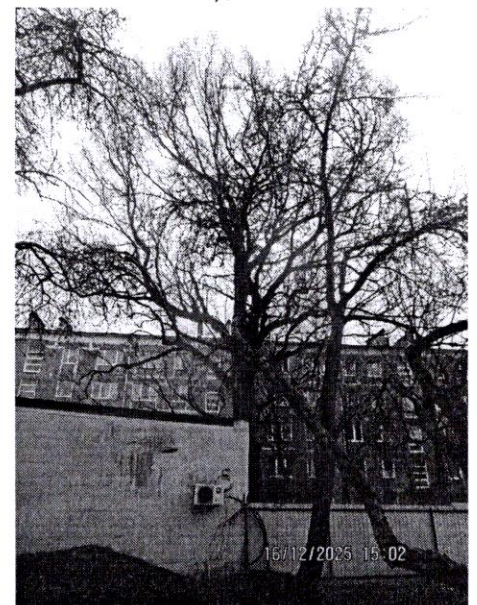
8,9 9



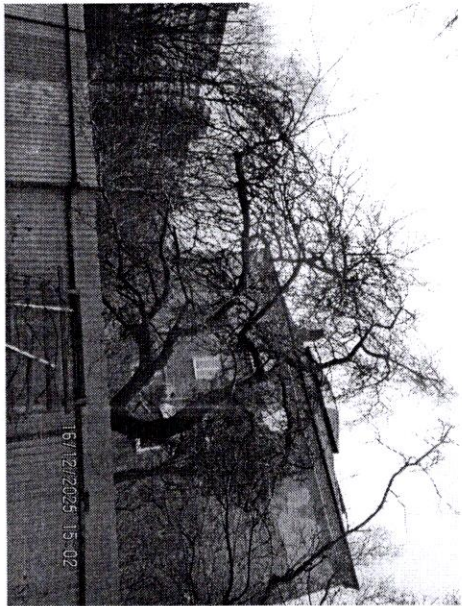
8



8



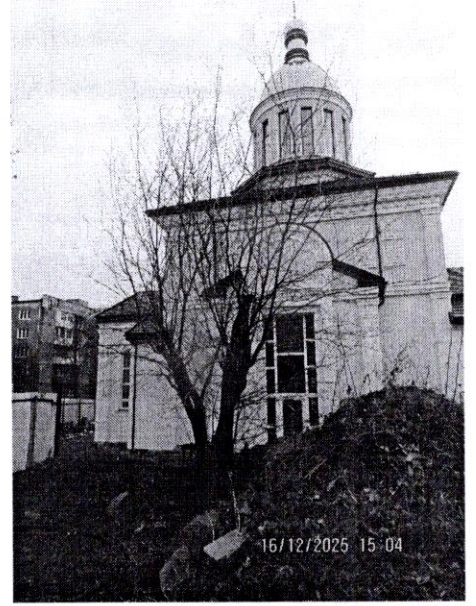
7,8



11



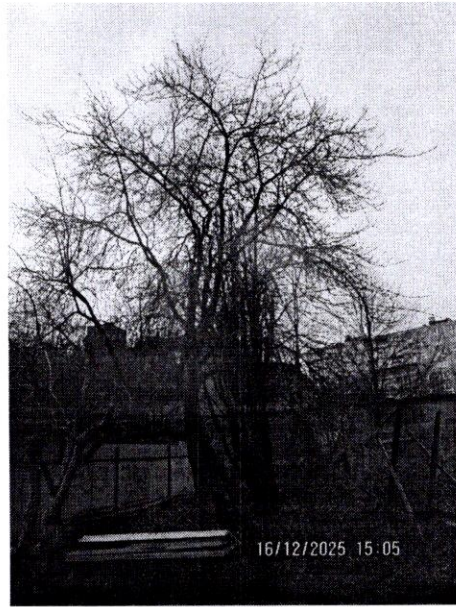
14



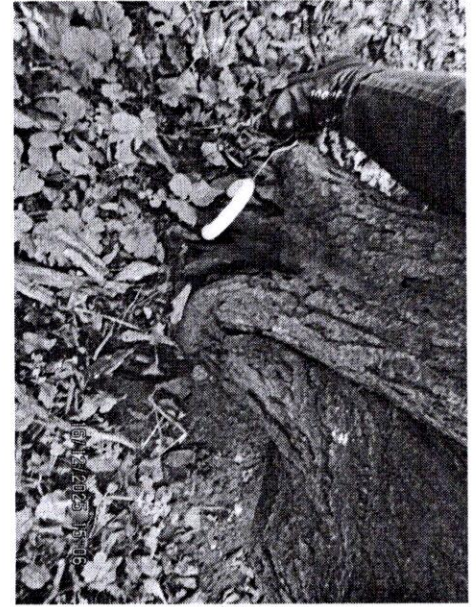
15



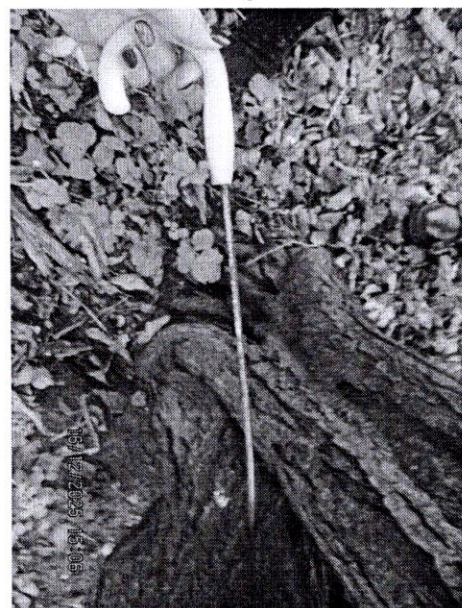
16



17, 18, 19



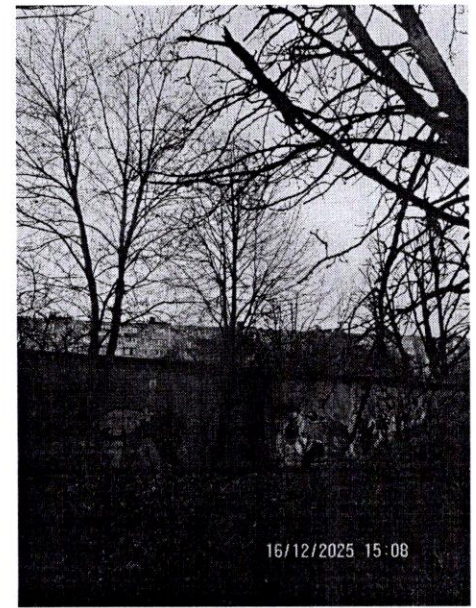
18



18



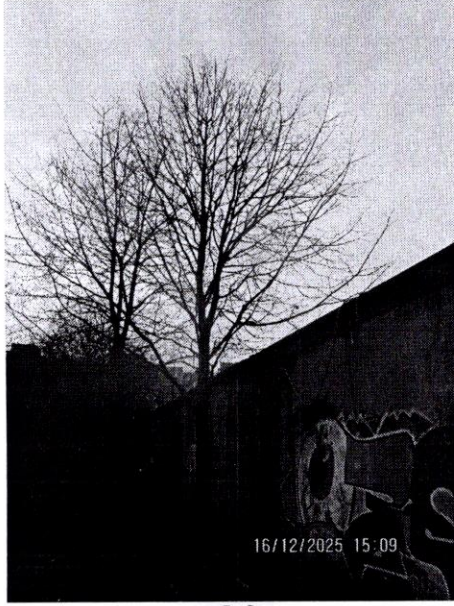
20, 21, 22



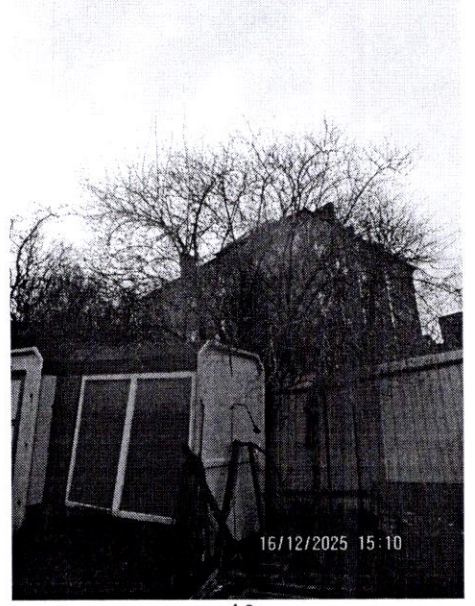
22



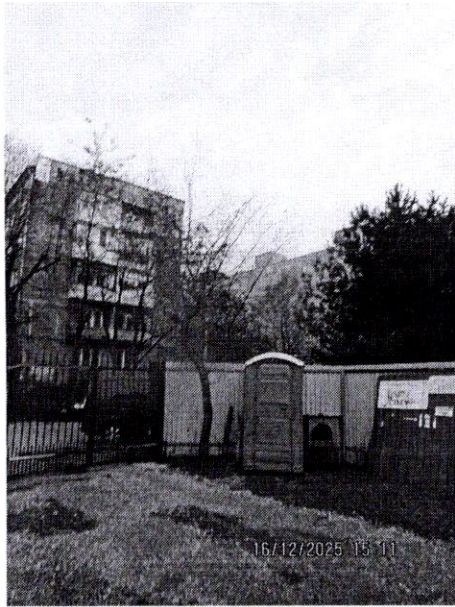
17, 18, 19



22



13



23