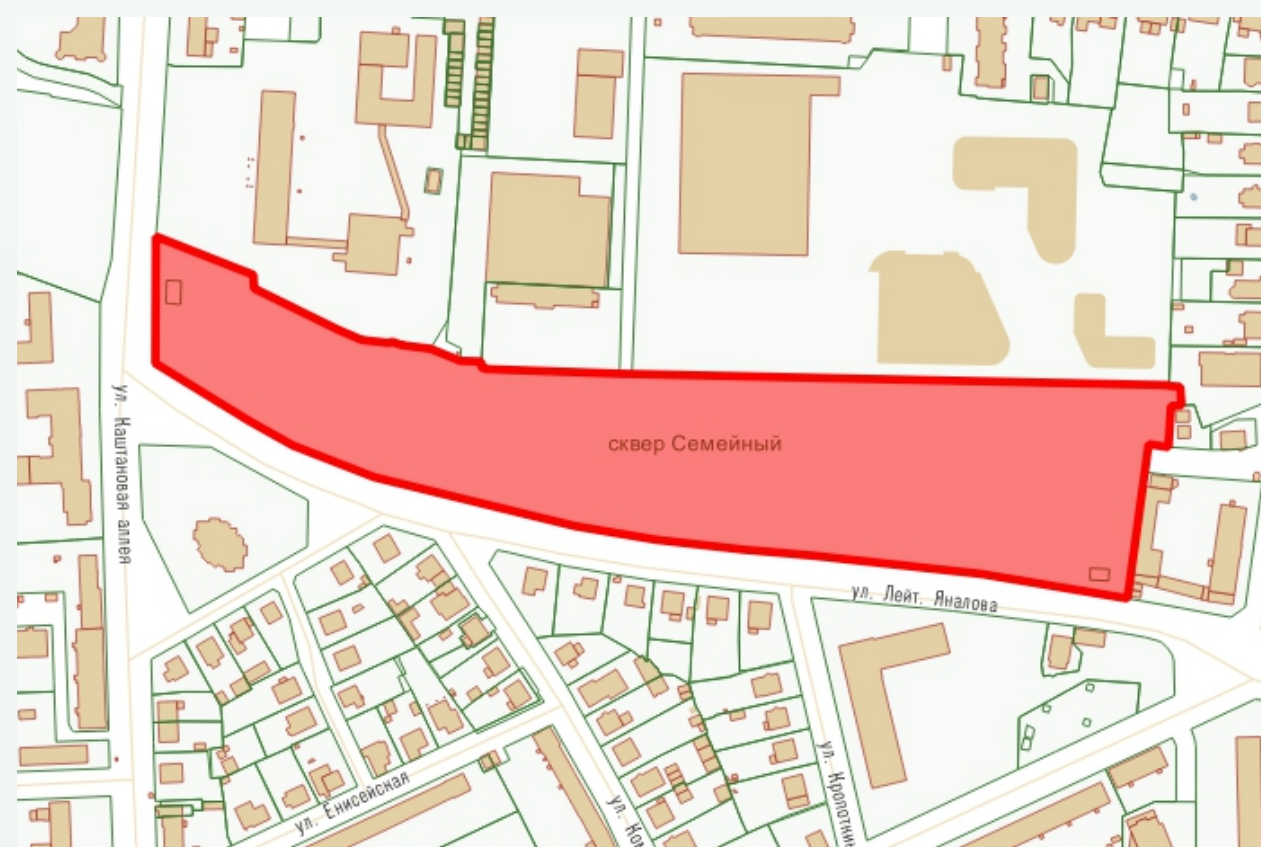
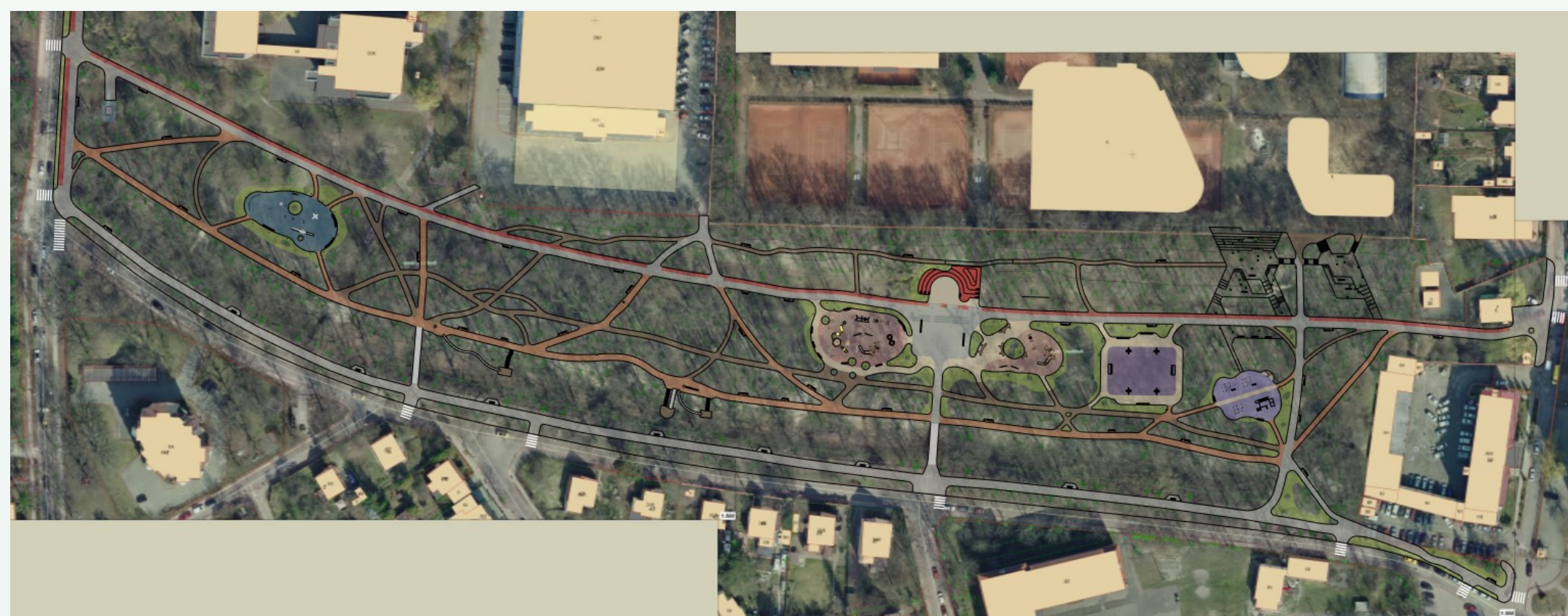


Сквер Семейный в границах ул. Лейт. Яналова – ул. Каштановая аллея – ул. Чкалова в г. Калининграде

Идея – создание сквера для тихого и активного отдыха с возможностью проведения различных мероприятий. Планируется зона активного отдыха с расположенными на ней спортивными площадками для футбола, волейбола и баскетбола, велосипедными дорожками, а также открытой и закрытой площадками с тренажерными установками. Для прогулок с питомцами будет установлена огороженная площадка с объектами, предназначенными для дрессировки. В зоне тихого отдыха запланировано устройство малых архитектурных форм, пешеходных дорожек, дополнительных клумб и освещения. Также предусмотрена организация комплекса детских игровых площадок.



Границы планируемого обустройства сквера



Планируемое обустройство территории