

АКТ О НЕОБХОДИМОСТИ ВЫРУБКИ (СНОСА), ПЕРЕСАДКИ И ОБРЕЗКИ  
ЗЕЛЕННЫХ НАСАЖДЕНИЙ

№ а-АОН- 812 от « 15 » апрель 2026 года

Выдан: ООО «УК Стандарт», 236023, г. Калининград, ул. Нарвская, д. 49е, офис 103  
(ФИО либо наименование юридического лица - собственника, землевладельца, землепользователя,  
арендатора земельного участка, почтовый индекс, адрес)

На основании акта обследования зеленых насаждений: № а-ОЗН-540 от «09» апреля 20 26 года,  
в срок (период) не позднее 1 (одного) месяца с момента получения данного акта  
*установленный (предписанный) срок (период) выполнения работ*

на земельном участке, расположенном: ул. Красная, 261б

(адрес, адресные ориентиры земельного участка, кадастровый номер (при наличии))

в целях: предотвращения аварийной ситуации

разрешено (необходимо) выполнение следующих работ:

№ п/п	№ на схеме	Порода, вид зеленых насаждений	Диаметр ствола, см (на высоте 1,3 м для деревьев), возраст, лет (для кустарников)	Описание состояния	Мероприятия вырубка (снос), и/или обрезка зеленых насаждений
1	5	Дуб		В кроне присутствуют сухие ветви	Вырезка сухих ветвей
2	7	Дуб		В кроне присутствуют сухие ветви	Вырезка сухих ветвей
Итого: 2 шт. вырезка сухих ветвей					

Приложение:

1. копия акта обследования зеленых насаждений № а-ОЗН-540 от 09.04.2026

2. схема произрастания зеленых насаждений;

3. фотофиксация зеленых насаждений.

Председатель комитета городского хозяйства и строительства администрации городского округа «Город Калининград»

  
(подпись)

/М.В. Федосеев/  
(ФИО)



Оригинал акта о необходимости вырубki (сноса), пересадки и обрезки зеленых насаждений подлежит возврату в комитет городского хозяйства и строительства администрации городского округа «Город Калининград» в течение 5 рабочих дней после выполнения работ по вырубке (сносу), пересадке и обрезке зеленых насаждений.

Оригинал акта о необходимости вырубki (сноса), пересадки и обрезки зеленых насаждений с приложением акта освидетельствования места вырубki (сноса) зеленых насаждений подлежит хранению в комитете городского хозяйства и строительства администрации городского округа «Город Калининград» в установленном порядке.

УТВЕРЖДАЮ

Председатель комиссии по учету и вырубке (сносу) зеленых насаждений и компенсационному озеленению на территории городского округа «Город Калининград»

Орлов А.В.

(фамилия, инициалы)

**АКТ ОБСЛЕДОВАНИЯ ЗЕЛЕННЫХ НАСАЖДЕНИЙ**

№ а-ОЗН- 540 от « 09 » апреля 20 26 года

Комиссией по учету и вырубке (сносу) зеленых насаждений и компенсационному озеленению на территории городского округа «Город Калининград» в составе:

**Начальника отдела по обследованию зеленых насаждений МКУ «Калининградская служба заказчика»** **Полянской А. С.**

**Ведущего инженера отдела по обследованию зеленых насаждений МКУ «Калининградская служба заказчика»** **Федоровой О. О.**

(должность, фамилия, инициалы)

на основании

**задания на проведение оперативного обследования в связи с обращением юридического лица (№ в-КГХиС-1952 от 23.03.2026)**

**ООО УК «СТАНДАРТ», 236023, г. Калининград, ул. Нарвская, д. 49е, оф. 103**

в целях

**оперативного обследования**

проведено обследование зеленых насаждений, произрастающих на земельном участке, расположенном:

**ул. Красная, 2616**

Результаты обследования зеленых насаждений:

**На придомовой территории произрастают зеленые насаждения, в том числе:**

№ п/п	№ на схеме	Порода зеленых насаждений	Экол. цен., балл	Диаметр ствола, см (на высоте 1,3 м для деревьев) / возраст, лет (для кустарников)	Оценка (описание) состояния зеленого насаждения	Рекомендуемые мероприятия
1	1	Клен			Ослабленное состояние. Гниль, дупла, наклон, сухие ветви отсутствуют	Отсутствуют.
2	2	Клен			Ослабленное состояние. Гниль, дупла, наклон, сухие ветви отсутствуют	Отсутствуют.
3	3	Клен			Ослабленное состояние. Гниль, дупла, наклон, сухие ветви отсутствуют	Отсутствуют.
4	4	Клен			Ослабленное состояние. Гниль, дупла, наклон, сухие ветви отсутствуют	Отсутствуют.
5	5	Дуб			В кроне присутствуют сухие ветви	Вырезка сухих ветвей.

6	6	Клен			Ослабленное состояние. Гниль, дупла, наклон, сухие ветви отсутствуют	Отсутствуют.
7	7	Дуб			В кроне присутствуют сухие ветви	Вырезка сухих ветвей.
8	8	Клен			Ослабленное состояние. Гниль, дупла, наклон, сухие ветви отсутствуют	Отсутствуют.
9	9	Клен			Ослабленное состояние. Гниль, дупла, наклон, сухие ветви отсутствуют	Отсутствуют.
10	11	Клен остролистный		65	Сильно ослабленное состояние: глубокое дупло у основания, стволовая, прикорневая гниль, заселен стволовыми вредителями, угрожает падением, <b>представляет угрозу жизни и здоровью граждан, а также причинения ущерба имуществу, больной, не подлежащий лечению и оздоровлению</b>	Санитарная рубка.
11	12	Клен остролистный		69	Сильно ослабленное состояние: глубокая стволовая гниль, заселен стволовыми вредителями, плодовыми телами грибов, угрожает падением, <b>представляет угрозу жизни и здоровью граждан, а также причинения ущерба имуществу, больной, не подлежащий лечению и оздоровлению</b>	Санитарная рубка.
12	13	Граб обыкновенный		51	Сильно ослабленное состояние: глубокое дупло у основания с отсутствием древесины, стволовая, прикорневая гниль, расщепление древесины, заселен стволовыми вредителями, угрожает падением, <b>представляет угрозу жизни и здоровью граждан, а также причинения ущерба имуществу, больной, не подлежащий лечению и оздоровлению</b>	Санитарная рубка.
13	10	Липа		49	Сильно разросшаяся крона	Омоложивающая обрезка на высоту 8 м с сохранением скелетных ветвей не менее 1/3 их длины.

**Омоложивающей и формовочной обрезке деревья породы клен, дуб не подлежат.**

Приложение:

1. Схема расположения зеленых насаждений.
2. Фотофиксация зеленых насаждений.

Заместитель председателя комиссии:

**Начальник отдела озеленения управления благоустройства, озеленения и экологии комитета городского хозяйства и строительства администрации городского округа «Город Калининград»**


(должность, подпись, фамилия, инициалы)

 **О. А. Семibrатова**

Члены комиссии:

**Начальник отдела\***

(должность, подпись, фамилия, инициалы)

 **А. С. Полянская**

**Ведущий инженер**

(должность, подпись, фамилия, инициалы)

 **О. О. Федорова**

\*- специалист, имеющий квалификацию «Лесопатолог»

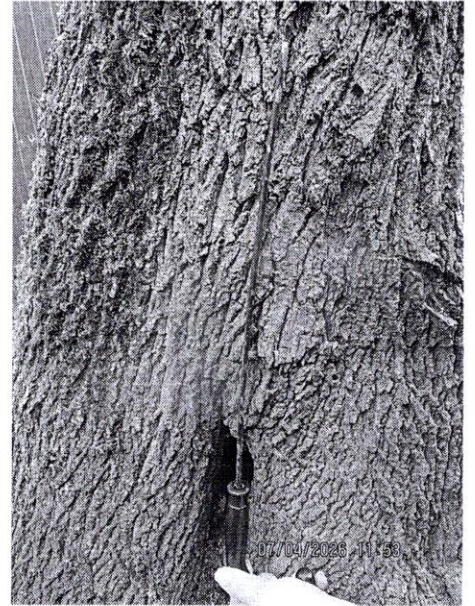




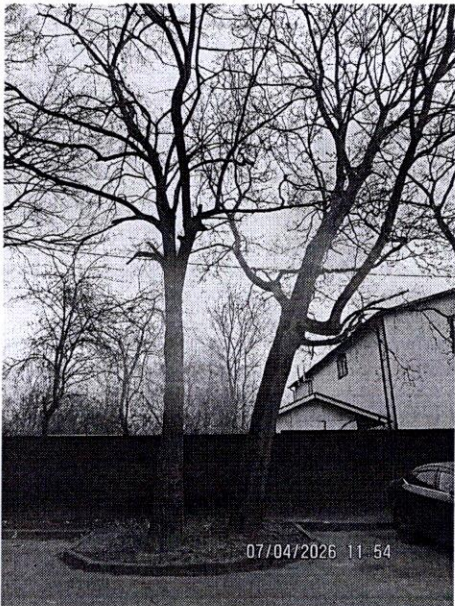
11



11



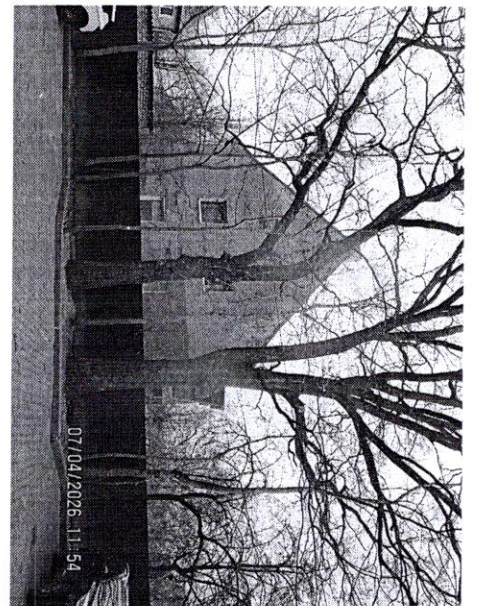
11



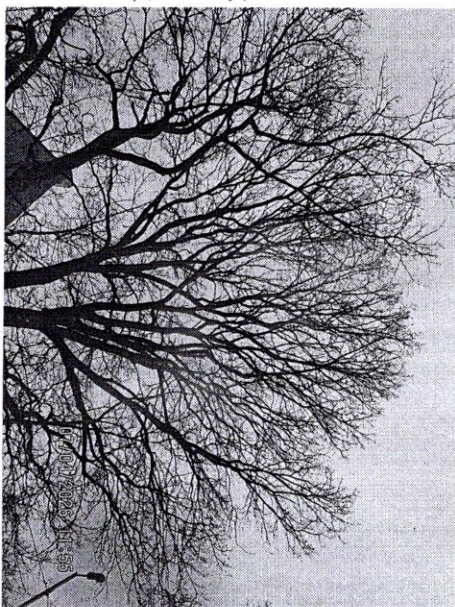
10 11



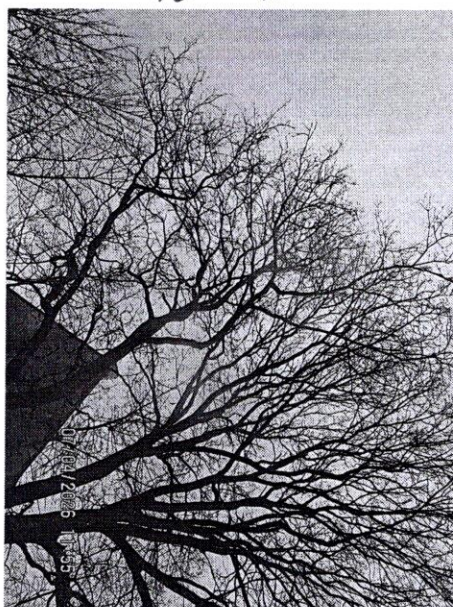
10 11



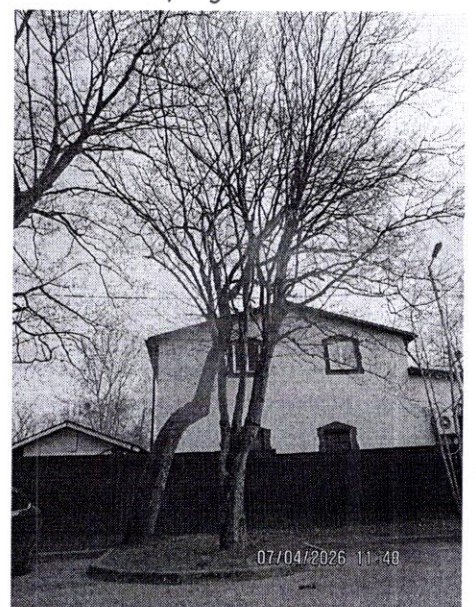
1-9



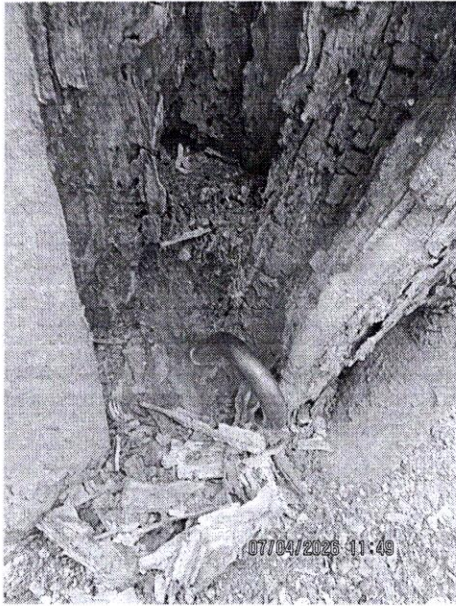
1-9



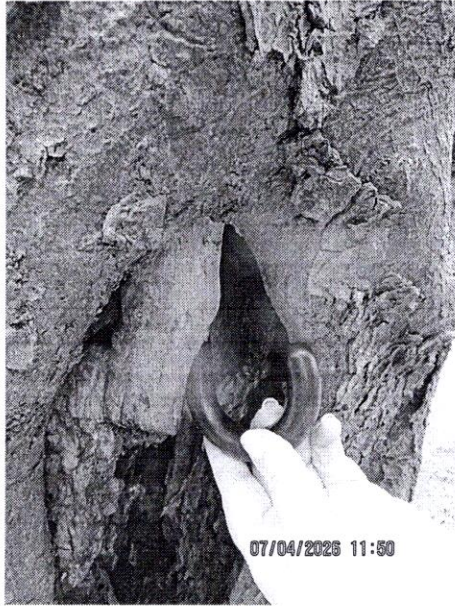
1-9



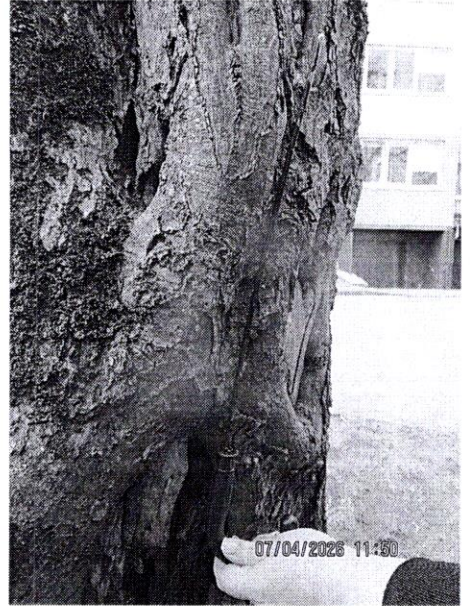
12 13



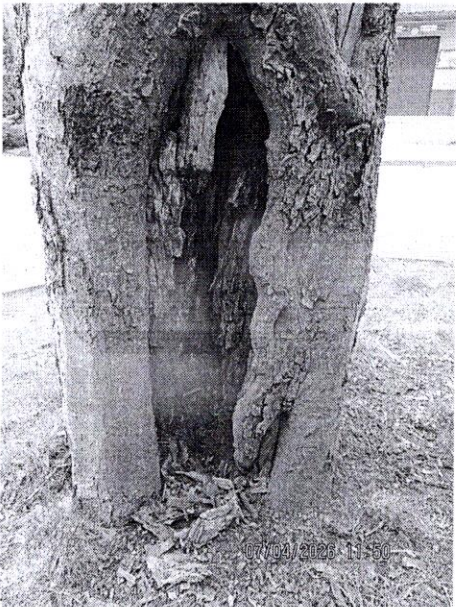
13



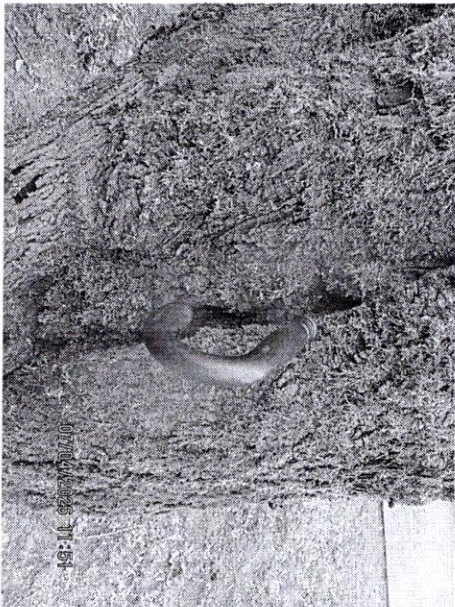
13



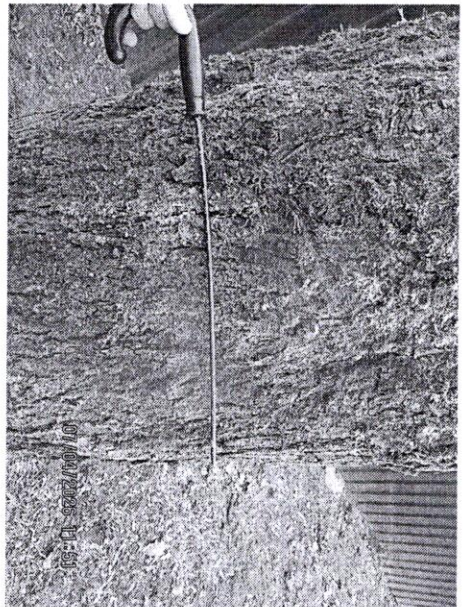
13



13



12



12