

**АКТ О НЕОБХОДИМОСТИ ВЫРУБКИ (СНОСА), ПЕРЕСАДКИ И ОБРЕЗКИ  
ЗЕЛЕННЫХ НАСАЖДЕНИЙ**

№ а-АОН-796 от «09» апреля 2026 года

Выдан: **Филиал ОАО «РЖД» Калининградская железная дорога, 236039, г. Калининград, ул. Киевская, 1**

*(ФИО либо наименование юридического лица - собственника, землевладельца, землепользователя, арендатора земельного участка, почтовый индекс, адрес)*

На основании акта обследования зеленых насаждений: № а-ОЗН-463 от «01» апреля 2026 года, в срок (период) **не позднее 1 (одного) месяца с момента получения данного акта**

*установленный (предписанный) срок (период) выполнения работ*

на земельном участке, расположенном: **мкр. А. Космодемьянского, ст. Западный-Новый - ст. Лесное - Новое (КН 39:15:000000:124 в районе ул. Хабаровская, 14а)**

*(адрес, адресные ориентиры земельного участка, кадастровый номер (при наличии))*

в целях: **предотвращения аварийной ситуации**

разрешено (необходимо) выполнение следующих работ:

№ п/п	№ на схеме	Порода, вид зеленых насаждений	Диаметр ствола, см (на высоте 1,3 м для деревьев), возраст, лет (для кустарников)	Описание состояния	Мероприятия вырубка (снос), и/или обрезка зеленых насаждений
1	2	Клен		В кроне присутствуют сухие ветви	Вырезка сухих ветвей
2	4	Клен		В кроне присутствуют сухие ветви	Вырезка сухих ветвей
3	5	Клен		В кроне присутствуют сухие ветви	Вырезка сухих ветвей
<b>Итого: 3 шт. – вырезка сухих ветвей</b>					

Приложение:

**1. копия акта обследования зеленых насаждений № а-ОЗН-463 от 01.04.2026 года;**

**2. схема расположения зеленых насаждений;**

**3. фотофиксация зеленых насаждений.**

Заместитель главы администрации,  
председатель комитета городского хозяйства и строительства  
администрации городского округа  
«Город Калининград»

  
(подпись)

**/М.В. Федосеев/**  
(ФИО)



Оригинал акта о необходимости вырубки (сноса), пересадки и обрезки зеленых насаждений подлежит возврату в комитет городского хозяйства и строительства администрации городского округа «Город Калининград» в течение 5 рабочих дней после выполнения работ по вырубке (сносу), пересадке и обрезке зеленых насаждений.

Оригинал акта о необходимости вырубки (сноса), пересадки и обрезки зеленых насаждений с приложением акта освидетельствования места вырубки (сноса) зеленых насаждений подлежит хранению в комитете городского хозяйства и строительства администрации городского округа «Город Калининград» в установленном порядке.

УТВЕРЖДАЮ

Председатель комиссии по учету и вырубке (сносу) зеленых насаждений и компенсационному озеленению на территории городского округа «Город Калининград»

Орлов А. В.

(фамилия, инициалы)

**АКТ ОБСЛЕДОВАНИЯ ЗЕЛЕННЫХ НАСАЖДЕНИЙ**

№ а-ОЗН- 463 от « 01 » апреля 20 26 года

Комиссией по учету и вырубке (сносу) зеленых насаждений и компенсационному озеленению на территории городского округа «Город Калининград» в составе:

**Ведущего инженера отдела по обследованию зеленых насаждений**  
**МКУ «Калининградская служба заказчика»** **Сирота А. А.**

(должность, фамилия, инициалы)

**Начальника отдела по обследованию зеленых насаждений МКУ «Калининградская служба заказчика»** **Полянской А. С.**

(должность, фамилия, инициалы)

на основании

**задания на проведение оперативного обследования (№ и-КГХиС-5084 от 24.03.2026) и в связи с обращением физического лица (№ 6-4968-н от 24.03.2026)**

**Начальник управления благоустройства, озеленения и экологии комитета городского хозяйства и строительства администрации городского округа «Город Калининград» Орлов А. В., 236022, г. Калининград, пл. Победы, д. 1**

в целях

**оперативного обследования**

проведено обследование зеленых насаждений, произрастающих на земельном участке, расположенном:

**мкр. А. Космодемьянского, ст. Западный-Новый – ст. Лесное-Новое (КН 39:15:000000:124 в районе ул. Хабаровская, 14а)**

Результаты обследования зеленых насаждений:

**На земельном участке с вышеуказанным кадастровым номером произрастают зеленые насаждения, в том числе:**

№ п/п	№ на схеме	Порода зеленых насаждений	Экол. цен., балл	Диаметр ствола, см (на высоте 1,3 м для деревьев) / возраст, лет (для кустарников)	Оценка (описание) состояния зеленого насаждения	Рекомендуемые мероприятия
1	2	Клен			В кроне присутствуют сухие ветви	Вырезка сухих ветвей
2	3	Клен остролистный		69	Сильно ослабленное состояние: обширное дупло до высоты 2,5 м с отсутствием древесины, стволовая, прикорневая гниль, расщепление древесины, заселен стволовыми вредителями, возможен слом ствола у основания, угрожает падением,	Санитарная рубка

					представляет угрозу жизни и здоровью граждан, а также причинения ущерба имуществу, больной, не подлежащий лечению и оздоровлению	
3	4	Клен			В кроне присутствуют сухие ветви	Вырезка сухих ветвей
4	5	Клен			В кроне присутствуют сухие ветви	Вырезка сухих ветвей

**Омолаживающей и формовочной обрезке дерева породы клен не подлежат.**

Приложение:

1. Схема расположения зеленых насаждений.
2. Фотофиксация зеленых насаждений.

Заместитель председателя комиссии:

**Начальник отдела озеленения управления благоустройства, озеленения и экологии комитета городского хозяйства и строительства администрации городского округа «Город Калининград»**

(должность, подпись, фамилия, инициалы)

**О. А. Семибратова**

Члены комиссии:

**Ведущий инженер\***

(должность, подпись, фамилия, инициалы)

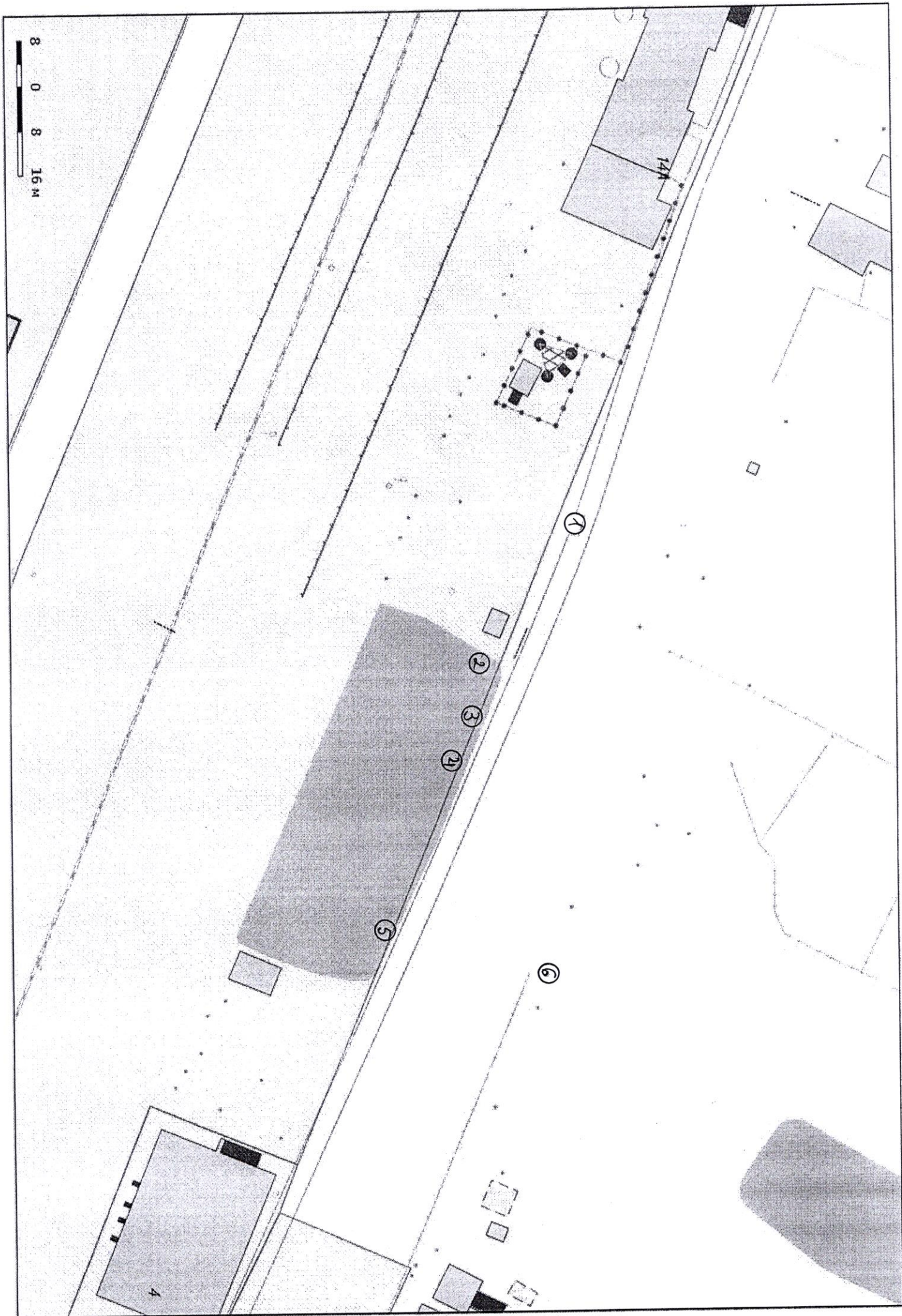
**А. А. Сирота**

**Начальник отдела\***

(должность, подпись, фамилия, инициалы)

**А. С. Полянская**

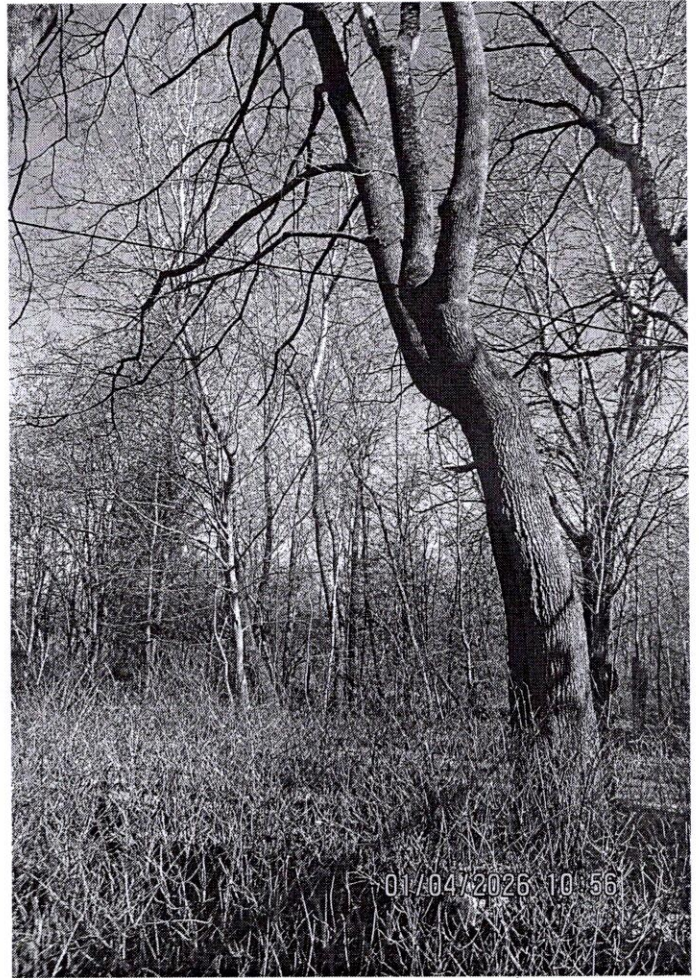
\*- специалист, имеющий квалификацию «Лесопатолог»



8 0 8 16 M



3

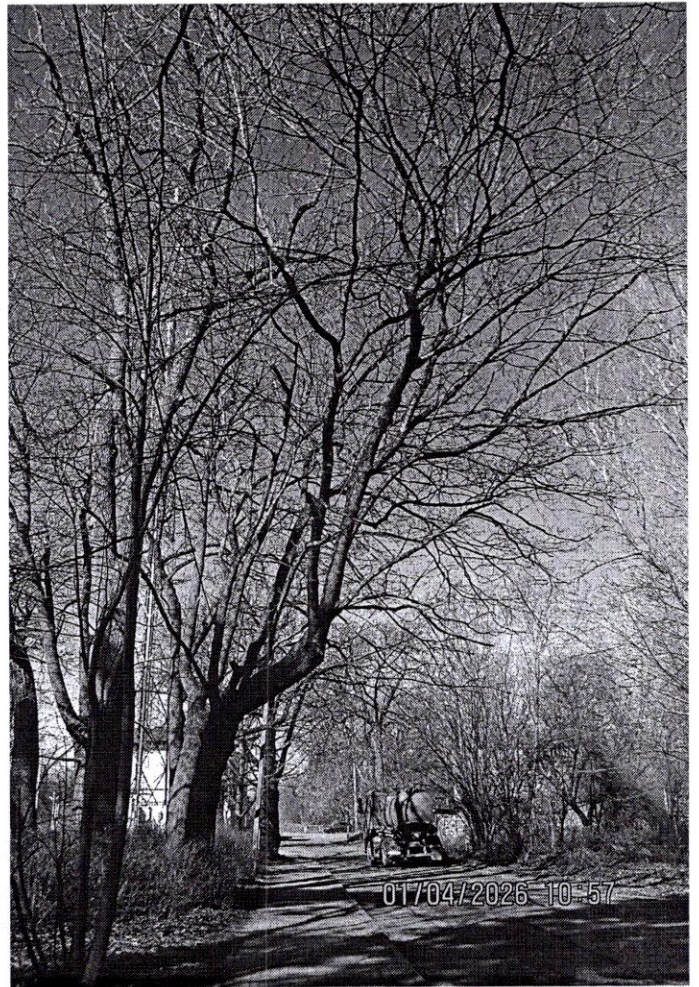


3

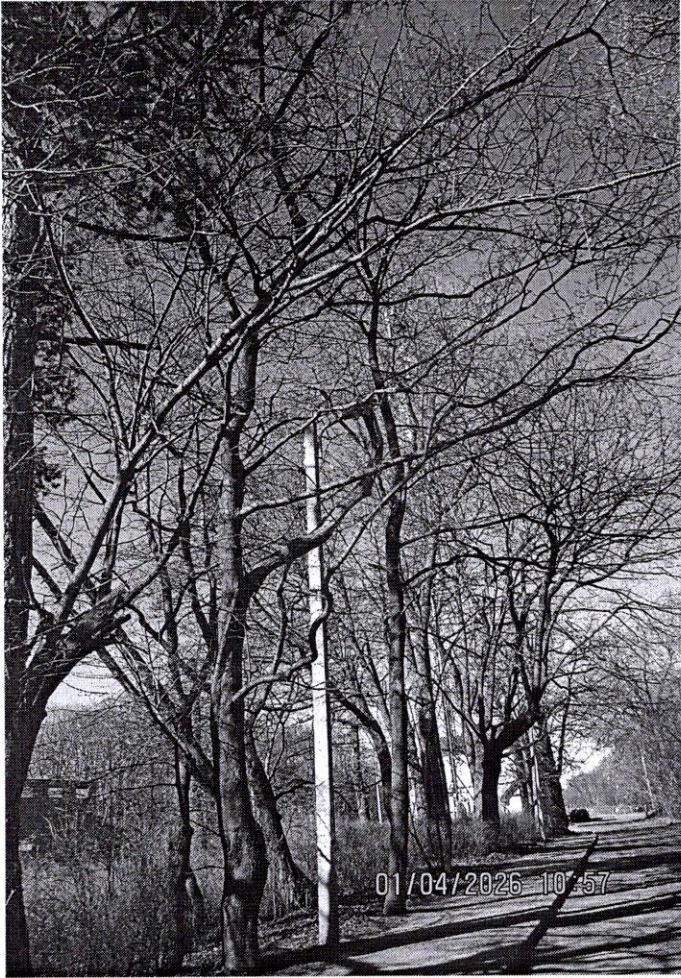


2

3



4



5