

**АКТ О НЕОБХОДИМОСТИ ВЫРУБКИ (СНОСА), ПЕРЕСАДКИ И ОБРЕЗКИ
ЗЕЛЕННЫХ НАСАЖДЕНИЙ**

№ а-АОН- 224 от « 21 » января 2026 года

Выдан: МАУДО ДТД и М «Янтарь», 236005, г. Калининград, ул. Судостроительная, д. 2
(ФИО либо наименование юридического лица - собственника, землевладельца, землепользователя, арендатора земельного участка, почтовый индекс, адрес)

На основании акта обследования зеленых насаждений: № а-ОЗН-77 от « 20 » января 2026 года,
в срок (период) не позднее 1 (одного) месяца с момента получения данного акта
установленный (предписанный) срок (период) выполнения работ

на земельном участке, расположенном: ул. Судостроительная, 2
(адрес, адресные ориентиры земельного участка, кадастровый номер (при наличии))

В целях: предотвращения аварийной ситуации
разрешено (необходимо) выполнение следующих работ:

№ п/п	№ на схеме	Порода, вид зеленых насаждений	Диаметр ствола, см (на высоте 1,3 м для деревьев), возраст, лет (для кустарников)	Описание состояния	Мероприятия <i>вырубка (снос), и/или обрезка зеленых насаждений</i>
1	2	Дуб		В кроне присутствуют сухие ветви	Вырезка сухих ветвей
2	4	Клен		В кроне присутствует омела	Вырезка кустов омелы
3	5	Клен		В кроне присутствуют сухие ветви	Вырезка сухих ветвей
4	6	Клен		В кроне присутствуют сухие ветви	Вырезка сухих ветвей
5	7	Клен		В кроне присутствуют сухие ветви, омела	Вырезка сухих ветвей, кустов омелы
6	8	Клен		В кроне присутствуют сухие ветви, омела	Вырезка сухих ветвей, кустов омелы
7	9	Ясень		В кроне присутствуют сухие ветви	Вырезка сухих ветвей
8	10	Черемуха	32,40	Ствол диаметром 32 см – усыхающее состояние: усыхание кроны более 90 %, дупло, глубокая стволовая гниль, заселен стволовыми вредителями, угрожает падением, представляет угрозу жизни и здоровью граждан, а также причинения ущерба имуществу. Ствол диаметром 40 см – ослабленное состояние. Гниль, дупла, наклон, сухие ветви отсутствуют. Ранее подвергался омолаживающей обрезке.	Ствол диаметром 32 см – вырезка. Ствол диаметром 40 см – мероприятия отсутствуют.
9	11	Клен		В кроне присутствуют сухие ветви	Вырезка сухих ветвей
10	13	Липа		В кроне присутствует омела. Старовозрастная	Вырезка кустов омелы
11	14	Ясень		В кроне присутствуют сухие ветви	Вырезка сухих ветвей

12	15	Липа		В кроне присутствует омега. Ранее подвергалась омолаживающей обрезке	Вырезка кустов омелы
Итого: 12 шт. – вырезка ветвей					

Приложение:

1. копия акта обследования зеленых насаждений № а-ОЗН-77 от 20.01.2026;

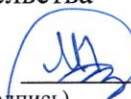
2. схема произрастания зеленых насаждений;

3. фотофиксация зеленых насаждений.

Заместитель главы администрации,
председатель комитета городского хозяйства и строительства
администрации городского округа
«Город Калининград»

М.П.




(подпись)

/М.В. Федосеев/
(ФИО)

Оригинал акта о необходимости вырубki (сноса), пересадки и обрезки зеленых насаждений подлежит возврату в комитет городского хозяйства и строительства администрации городского округа «Город Калининград» в течение 5 рабочих дней после выполнения работ по вырубке (сносу), пересадке и обрезке зеленых насаждений.

Оригинал акта о необходимости вырубki (сноса), пересадки и обрезки зеленых насаждений с приложением акта освидетельствования места вырубki (сноса) зеленых насаждений подлежит хранению в комитете городского хозяйства и строительства администрации городского округа «Город Калининград» в установленном порядке.

УТВЕРЖДАЮ
Засе
Председатель комиссии по учету и вырубке
(сносу) зеленых насаждений и
компенсационному озеленению на территории
городского округа «Город Калининград»
Маштаков В. А. *В. А. Маштаков*
(фамилия, инициалы)

АКТ ОБСЛЕДОВАНИЯ ЗЕЛЕНых НАСАЖДЕНИЙ

№ а-ОЗН- 77 от « 20 » января 20 26 года

Комиссией по учету и вырубке (сносу) зеленых насаждений и компенсационному озеленению на территории городского округа «Город Калининград» в составе:

Ведущего инженера отдела по обследованию зеленых насаждений
МКУ «Калининградская служба заказчика» **Смирновой Л. В.**
(должность, фамилия, инициалы)

Ведущего инженера отдела по обследованию зеленых насаждений
МКУ «Калининградская служба заказчика» **Борзенковой Е. О.**
(должность, фамилия, инициалы)

Начальника отдела по обследованию зеленых насаждений МКУ «Калининградская
служба заказчика» **Полянской А. С.**
(должность, фамилия, инициалы)

на основании

задания на проведение оперативного обследования в связи с обращениями
юридического лица (№ в-КГХиС-11257 от 30.12.2025, № в-КГХиС-15 от 12.01.2026)

МАУДО ДТД и М «Янтарь», 236005, г. Калининград, ул. Судостроительная, д. 2

в целях

оперативного обследования

проведено обследование зеленых насаждений, произрастающих на земельном участке,
расположенном:

ул. Судостроительная, 2

Результаты обследования зеленых насаждений:

На территории по вышеуказанному адресу произрастают зеленые насаждения, в том
числе:

№ п/п	№ на схеме	Порода зеленых насаждений	Экол. цен., балл	Диаметр ствола, см (на высоте 1,3 м для деревьев) / возраст, лет (для кустарников)	Оценка (описание) состояния зеленого насаждения	Рекомендуемые мероприятия
1	1	Граб обыкновенный		41	Сильно ослабленное состояние: обширная стволовая гниль на высоте от 1,3 м до 4 м, расщепление древесины, заселен вредителями, угрожает падением, представляет угрозу жизни и здоровью граждан, а также причинения ущерба имуществу, больной, не подлежащий лечению и оздоровлению.	Санитарная рубка

2	2	Дуб			В кроне присутствуют сухие ветви	Вырезка сухих ветвей
3	4	Клен			В кроне присутствует омела	Вырезка кустов омелы
4	5	Клен			В кроне присутствуют сухие ветви	Вырезка сухих ветвей
5	6	Клен			В кроне присутствуют сухие ветви	Вырезка сухих ветвей
6	7	Клен			В кроне присутствуют сухие ветви, омела	Вырезка сухих ветвей, кустов омелы
7	8	Клен			В кроне присутствуют сухие ветви, омела	Вырезка сухих ветвей, кустов омелы
8	9	Ясень			В кроне присутствуют сухие ветви	Вырезка сухих ветвей
9	10	Черемуха		32, 40	Ствол диаметром 32 см - усыхающее состояние: усыхание кроны более 90%, дупло, глубокая стволовая, прикорневая гниль, заселен стволовыми вредителями, угрожает падением, представляет угрозу жизни и здоровью граждан, а также причинения ущерба имуществу. Ствол диаметром 40 см - ослабленное состояние. Гниль, дупла, наклон, сухие ветви отсутствуют. Ранее подвергался омолаживающей обрезке.	Ствол диаметром 32 см – вырезка. Ствол диаметром 40 см – мероприятия отсутствуют.
10	11	Клен			В кроне присутствуют сухие ветви. Ветви закрывают фонарь уличного освещения	Вырезка сухих ветвей. Обрезка ветвей, закрывающих фонарь уличного освещения.
11	12	Клен			Ослабленное состояние. Гниль, дупла, наклон, сухие ветви отсутствуют. Имеет сухобочину на высоте от 0,5 м до 3 м	Обработка сухобочины масляной краской на олифе, либо пастой «Раннет»
12	13	Липа			В кроне присутствует омела. Старовозрастная.	Вырезка кустов омелы
13	14	Ясень			В кроне присутствуют сухие ветви	Вырезка сухих ветвей
14	15	Липа			В кроне присутствует омела. Ранее подвергалась омолаживающей обрезке.	Вырезка кустов омелы.
15	16	Граб обыкновенный		70	Сильно ослабленное состояние: глубокая трещина ствола, дупла, стволовая гниль, заселен стволовыми вредителями, угрожает падением, представляет угрозу жизни и здоровью граждан, а также причинения ущерба имуществу, больной, не подлежащий лечению и оздоровлению.	Санитарная рубка

Омолаживающей и формовочной обрезке деревьев породы клен, ясень, дуб не подлежат.

Остальные зеленые насаждения, произрастающие по вышеуказанному адресу, находятся в ослабленном и удовлетворительном состоянии. На момент обследования аварийной ситуации не обнаружено. Оснований для вырубki и обрезки зеленых насаждений не выявлено.

Ограждение земельного участка по ул. Судостроительная, 2 вынесено за границы красных линий. Таким образом, клены № 3, № 17, № 18, № 19, № 21, № 22, ясень № 20 произрастают на территории общего пользования, но фактически находятся на территории по ул. Судостроительная, 2.

Приложение:

1. Схема расположения зеленых насаждений.
2. Фотофиксация зеленых насаждений.

Заместитель председателя комиссии

Начальник отдела озеленения управления благоустройства, озеленения и экологии комитета городского хозяйства и строительства администрации городского округа «Город Калининград»

(должность, подпись, фамилия, инициалы)

 О. А. Семibrатова

Члены комиссии:

Ведущий инженер

(должность, подпись, фамилия, инициалы)

 Л. В. Смирнова

Ведущий инженер

(должность, подпись, фамилия, инициал)

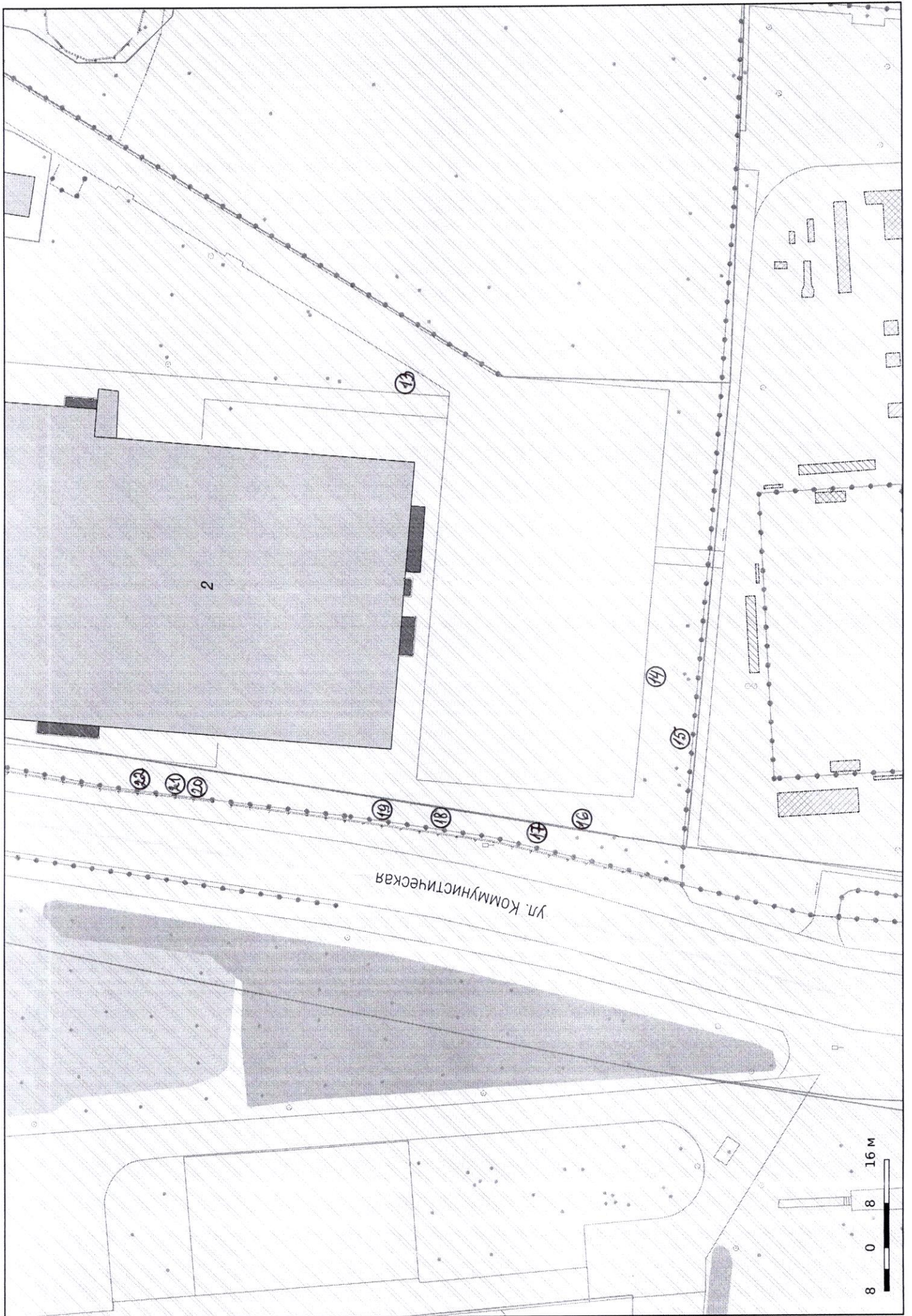
 Е. О. Борзенкова

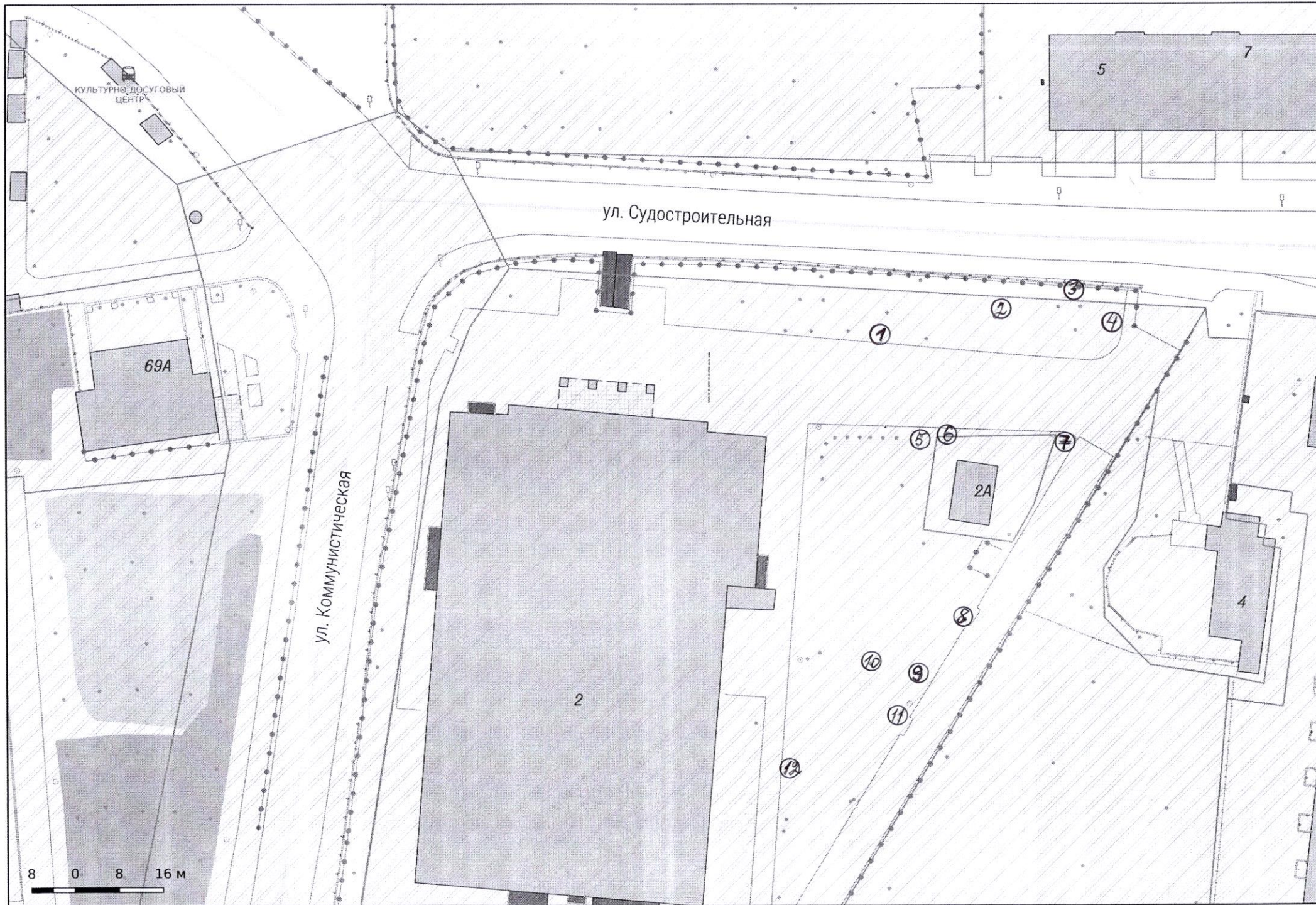
Начальник отдела*

(должность, подпись, фамилия, инициал)

 А. С. Полянская

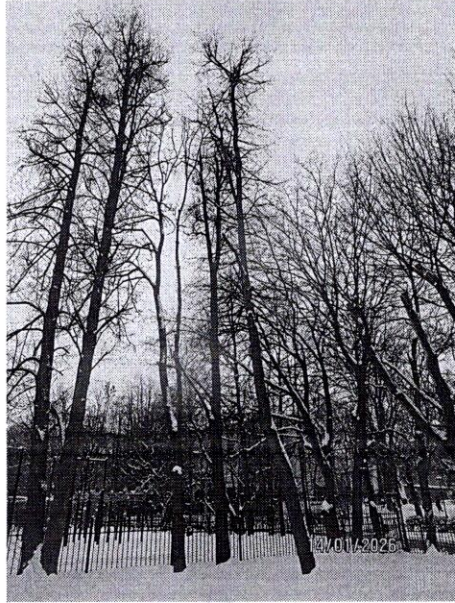
*- специалист, имеющий квалификацию «Лесопатолог»



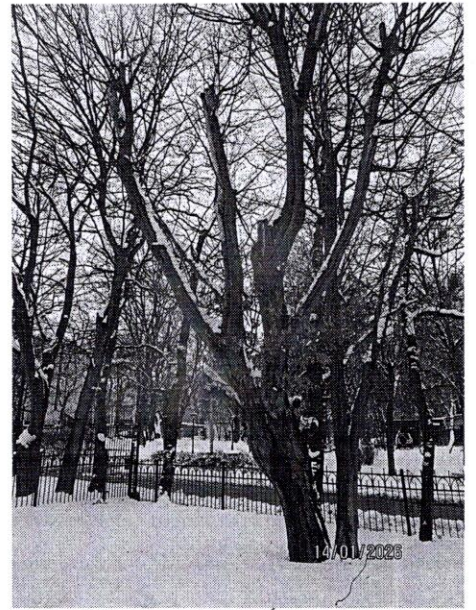




14



15



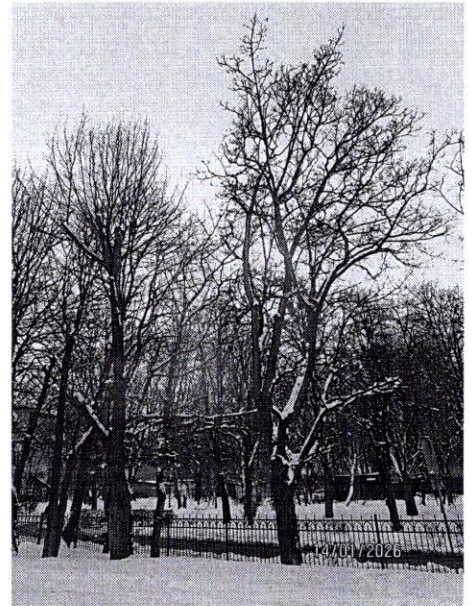
16



16



16



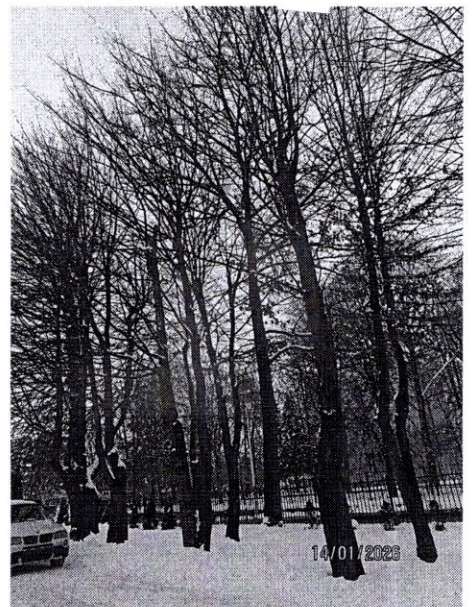
16



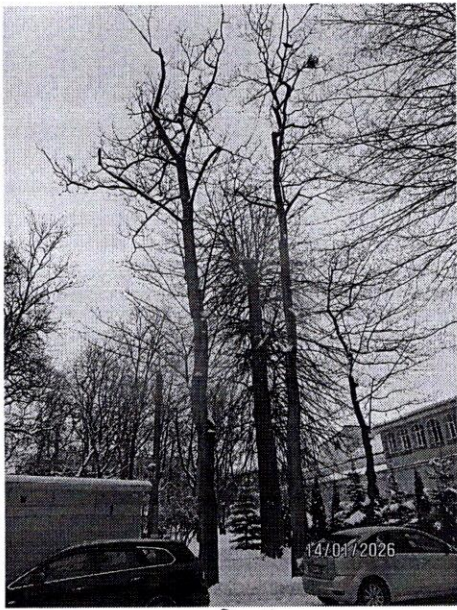
1



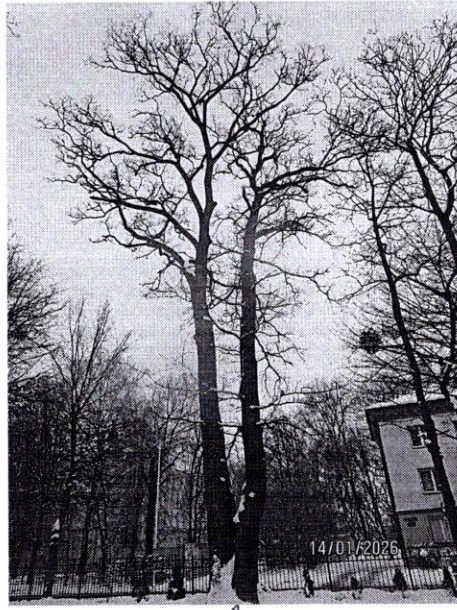
1



1



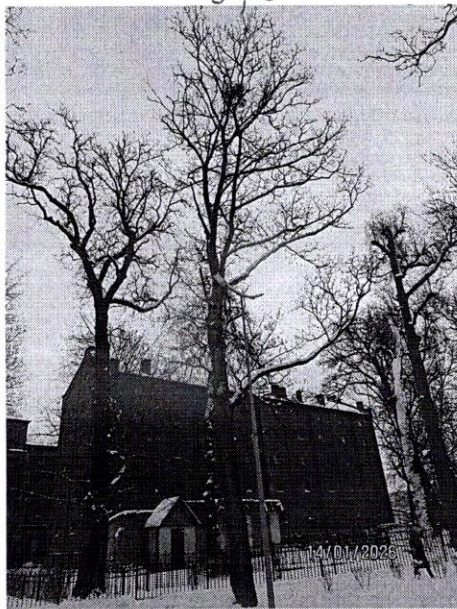
5 6



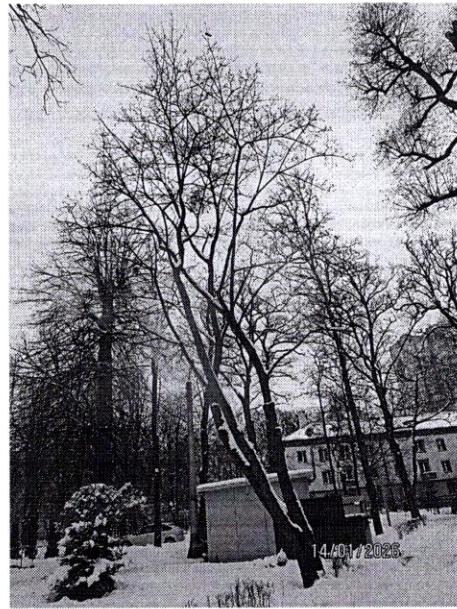
2



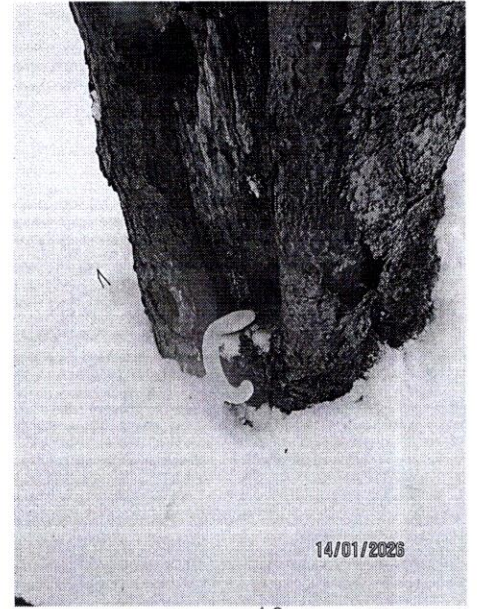
4



7



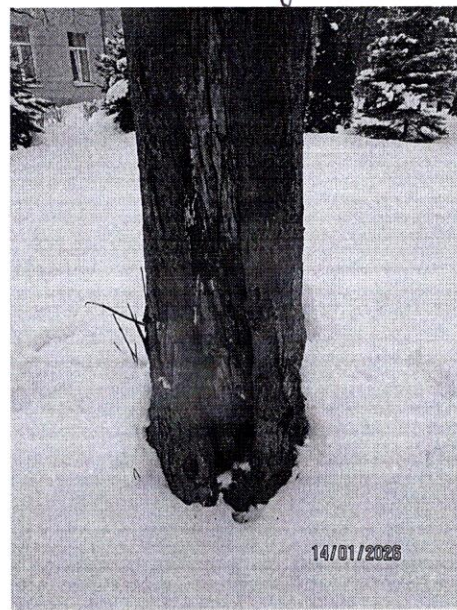
8



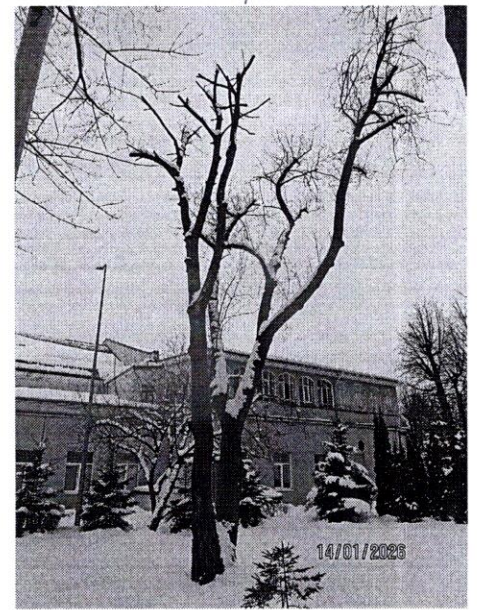
10



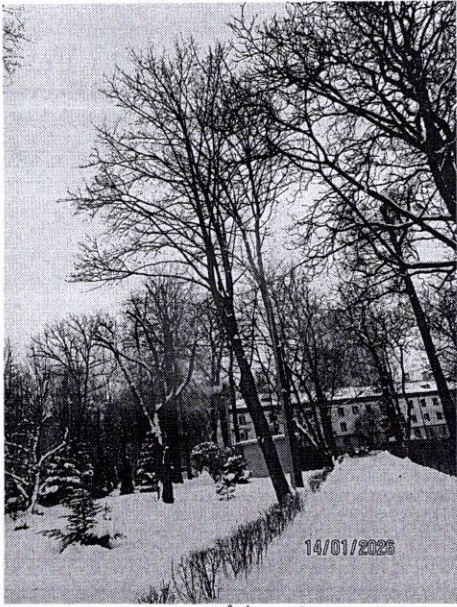
10



10



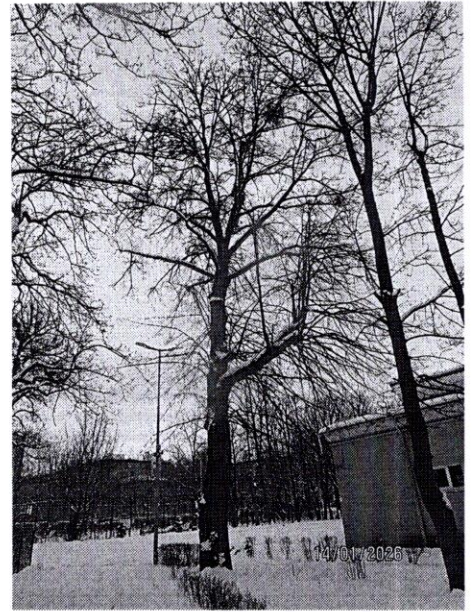
10



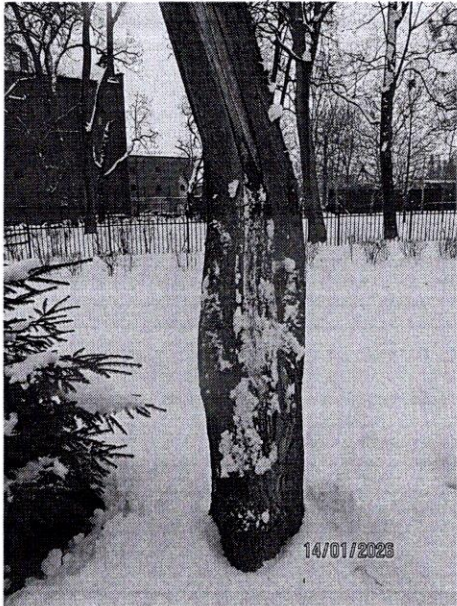
11, 9



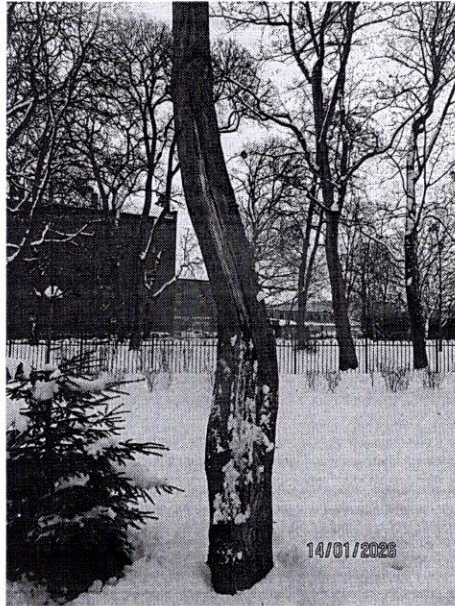
12



13



12



12