

АКТ О НЕОБХОДИМОСТИ ВЫРУБКИ (СНОСА), ПЕРЕСАДКИ И ОБРЕЗКИ ЗЕЛЕННЫХ НАСАЖДЕНИЙ

№ 1231 от «22» сентября 2021 года

Выдан: МКУ «Калининградская служба заказчика», 236040, г. Калининград, ул. Подп. Иванникова, д. 1

(наименование собственника, землевладельца, землепользователя, арендатора, почтовый индекс, адрес)

На основании:

акта обследования зеленых насаждений

№ 1355 от «6» сентября 2021 года

в целях:

осуществления санитарной рубки

с условиями:

1. необходимо выполнить работы по:

**вырубке**

(наименование работ: вырубка (снос), пересадка, обрезка зеленых насаждений)

зеленых насаждений:

№ п/п	№ на схеме	Порода зеленых насаждений	Диаметр ствола, см (на высоте 1,3 м для деревьев), возраст, лет (для кустарников)	Описание состояния	Мероприятия
1	1	Ива	23	Неудовлетворительное состояние: сквозная трещина ствола, аварийный наклон, возможен разлом ствола, угрожает падением	Санитарная рубка
2	2	Ива	35	Неудовлетворительное состояние: слом ствола на высоте 2 м, аварийный наклон, угрожает падением	Санитарная рубка

**Итого: 2 шт. – вырубка**

(количество и состояние зеленых насаждений)

на земельном участке, расположенном:

**оз. Летнее**

(адрес, месторасположение, кадастровый номер земельного участка)

Приложение:

1. схема произрастания зеленых насаждений;

2. копия акта обследования зеленых насаждений № 1355 от 06.09.2021 года;

3. фотофиксация зеленых насаждений.

2. Дата начала работ: с момента получения данного акта

Дата окончания работ: не позднее 1 (одного) месяца с момента получения данного акта

Заместитель главы администрации,  
председатель комитета городского хозяйства и строительства  
администрации городского округа  
«Город Калининград»

  
/А.И. Запывалов/  
(подпись) (ФИО)

М.П.



Акт получил: \_\_\_\_\_  
(ф.и.о., подпись)

Акт направлен почтой с уведомлением: \_\_\_\_\_

Оригинал акта о необходимости вырубki (сноса), пересадки и обрезки зеленых насаждений подлежит возврату в комитет городского хозяйства и строительства администрации городского округа «Город Калининград» в течение 5 рабочих дней после выполнения работ по вырубке (сносу), пересадке и обрезке зеленых насаждений.

Оригинал акта о необходимости вырубki (сноса), пересадки и обрезки зеленых насаждений с приложением акта освидетельствования места вырубki (сноса) зеленых насаждений подлежит хранению в комитете городского хозяйства и строительства администрации городского округа «Город Калининград» в установленном порядке.

Председатель комиссии:

**Заместитель председателя комитета городского хозяйства и строительства администрации городского округа «Город Калининград»** **Ю. Л. Кондратьев**

(должность, подпись, фамилия, инициалы)

Заместитель председателя комиссии:

**Начальник отдела озеленения управления благоустройства, озеленения и экологии комитета городского хозяйства и строительства администрации городского округа «Город Калининград»** **Д. Е. Петренко**

(должность, подпись, фамилия, инициалы)

Члены комиссии:

**Главный специалист отдела озеленения управления благоустройства, озеленения и экологии комитета городского хозяйства и строительства администрации городского округа «Город Калининград»** **О.А. Семибратова**

(должность, подпись, фамилия, инициалы)

**Ведущий специалист отдела озеленения управления благоустройства, озеленения и экологии комитета городского хозяйства и строительства администрации городского округа «Город Калининград»** **Н.С. Васильева**

(должность, подпись, фамилия, инициалы)

УТВЕРЖДАЮ

Председатель комиссии по учету и вырубке (сносу) зеленых насаждений и компенсационному озеленению на территории городского округа «Город Калининград»

Кондратьев Ю. Л.

(фамилия, инициалы)

## АКТ ОБСЛЕДОВАНИЯ ЗЕЛЕННЫХ НАСАЖДЕНИЙ

№ 1355 от « 6 » сентября 20 21 года

Комиссией по учету и вырубке (сносу) зеленых насаждений и компенсационному озеленению на территории городского округа «Город Калининград» в составе:

**Ведущего инженера отдела по содержанию зеленых насаждений, скверов и зон отдыха МКУ «Калининградская служба заказчика»** **Сирота А. А.**

(должность, фамилия, инициалы)

**Ведущего инженера отдела по содержанию зеленых насаждений, скверов и зон отдыха МКУ «Калининградская служба заказчика»** **Галкиной С. А.**

(должность, фамилия, инициалы)

проведено обследование зеленых насаждений, произрастающих на земельном участке, расположенном:

**оз. Летнее**

(адрес, месторасположение, кадастровый номер земельного участка (при наличии))

в целях

**оперативного обследования** \*

\*(указывается цель согласно п. 1.4 Положения о комиссии по учету и вырубке (сносу) зеленых насаждений и компенсационному озеленению на территории городского округа «Город Калининград»)

на основании

**задания на проведение оперативного обследования в связи с поступившей информацией о наличии угрозы возникновения чрезвычайной ситуации (06.09.2021)**

(вид документа или информации в соответствии с п. 2.3 Положения о комиссии по учету и вырубке (сносу) зеленых насаждений и компенсационному озеленению на территории городского округа «Город Калининград», реквизиты)

Результаты обследования зеленых насаждений:

**На территории общего пользования произрастают зеленые насаждения, в том числе:**

№ п/п	№ на схеме	Порода зеленых насаждений	Диаметр ствола, см (на высоте 1,3 м для деревьев) / возраст, лет (для кустарников)	Оценка (описание) состояния зеленого насаждения	Рекомендуемые мероприятия
1	1	Ива	23	Неудовлетворительное состояние: сквозная трещина ствола, аварийный наклон, возможен разлом ствола, угрожает падением	Санитарная рубка
2	2	Ива	35	Неудовлетворительное состояние: слом ствола на высоте 2 м; аварийный наклон, угрожает падением	Санитарная рубка



Приложение:

1. Схема расположения зеленых насаждений на 1 листе.
2. Фотофиксация зеленых насаждений на 1 листе.

Заместитель председателя комиссии

**Начальник отдела озеленения управления благоустройства, озеленения и экологии комитета городского хозяйства и строительства администрации городского округа «Город Калининград»**

(должность, подпись, фамилия, инициалы)

*Д. Е. Петренко*  
Д. Е. Петренко

Члены комиссии:

**Ведущий инженер\***

(должность, подпись, фамилия, инициалы)

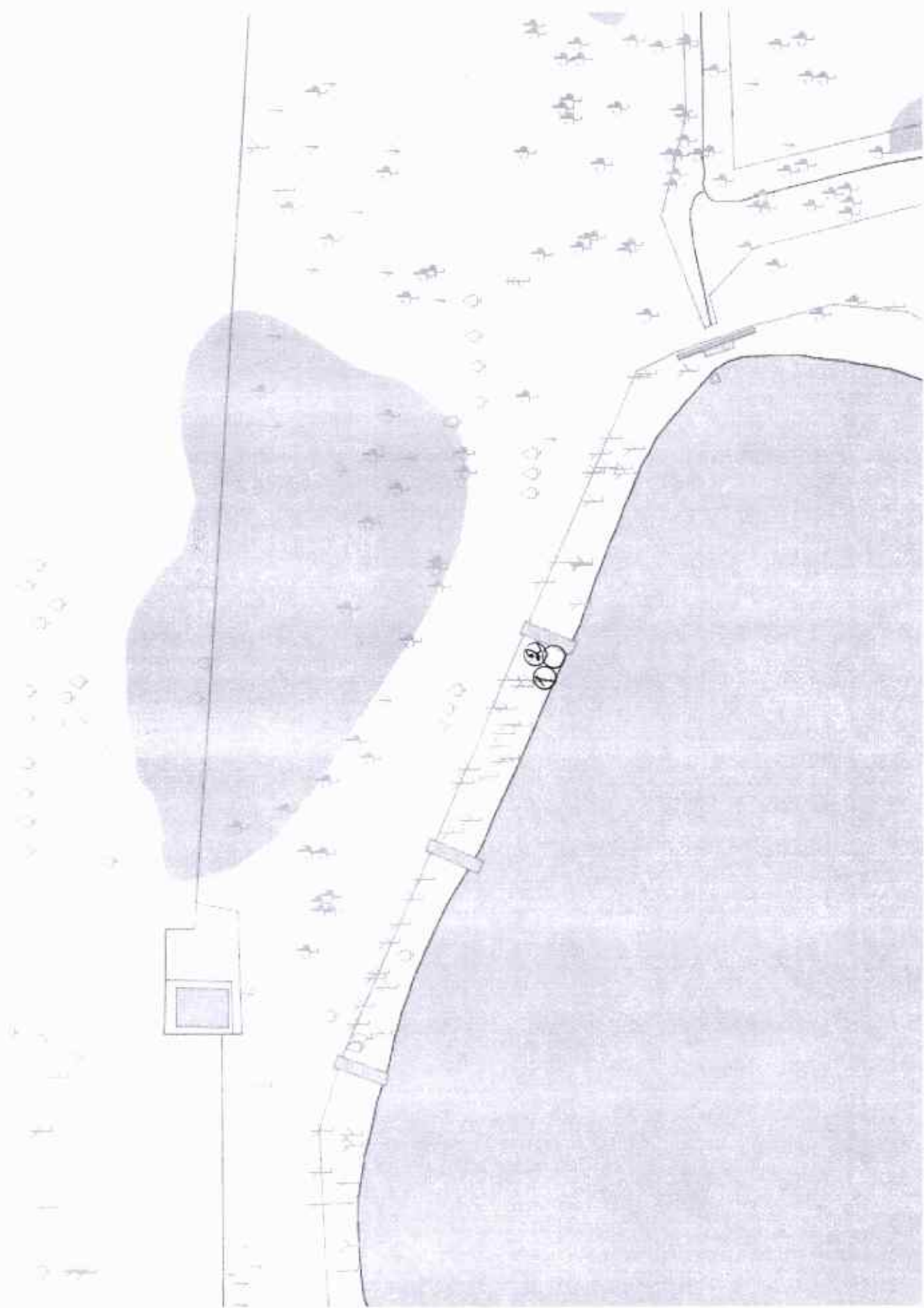
*А. А. Сирота*  
А. А. Сирота

**Ведущий инженер**

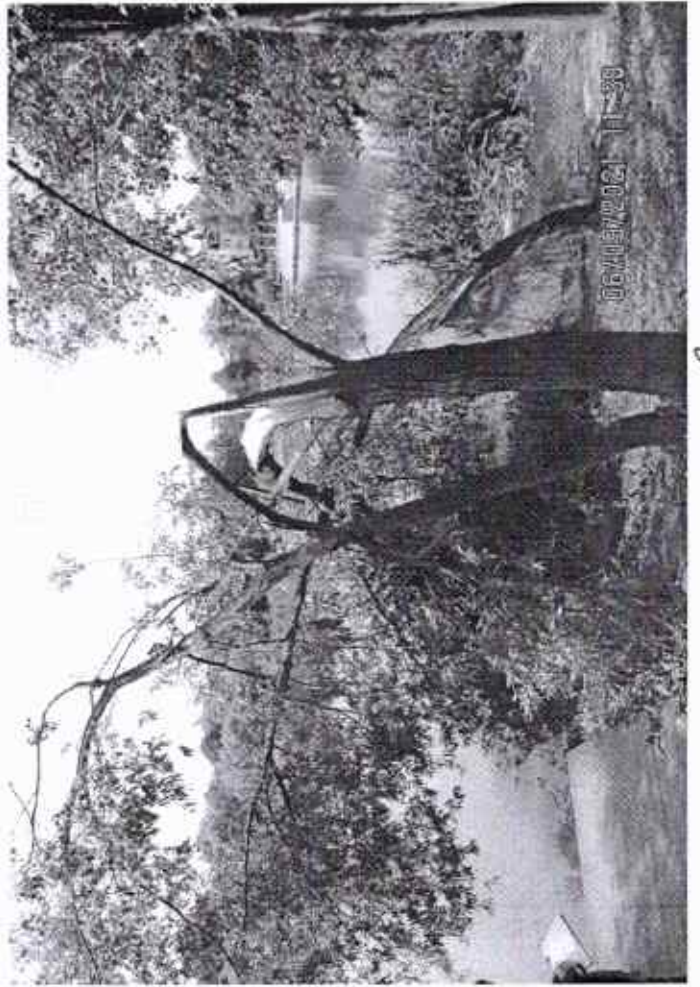
(должность, подпись, фамилия, инициалы)

*С. А. Галкина*  
С. А. Галкина

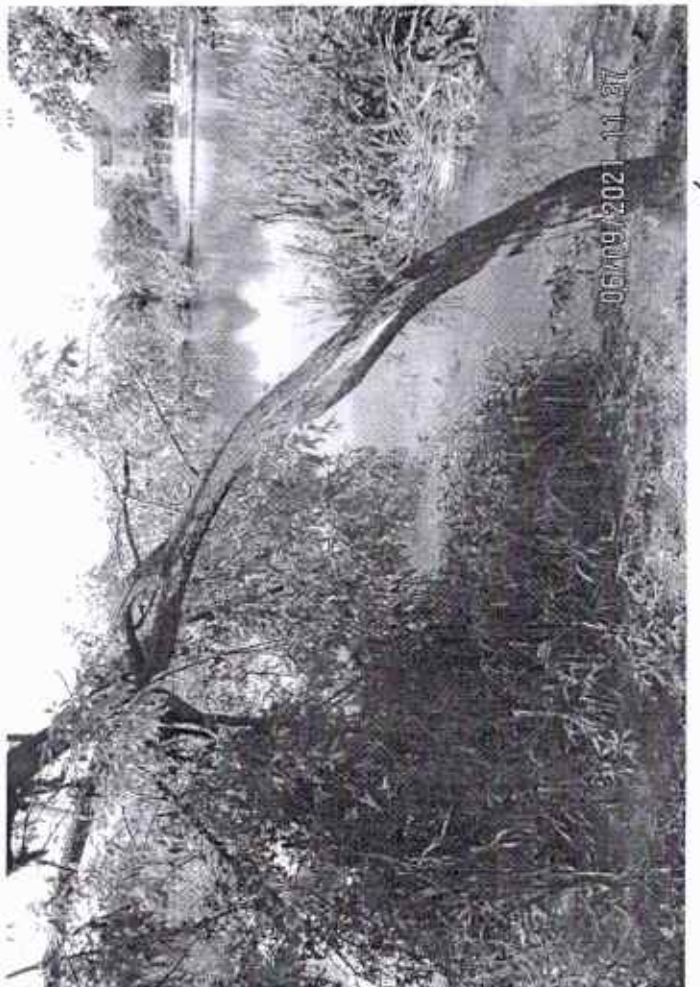
\*- дополнительная подготовка по программе «Защита леса» (специалист-лесопатолог)







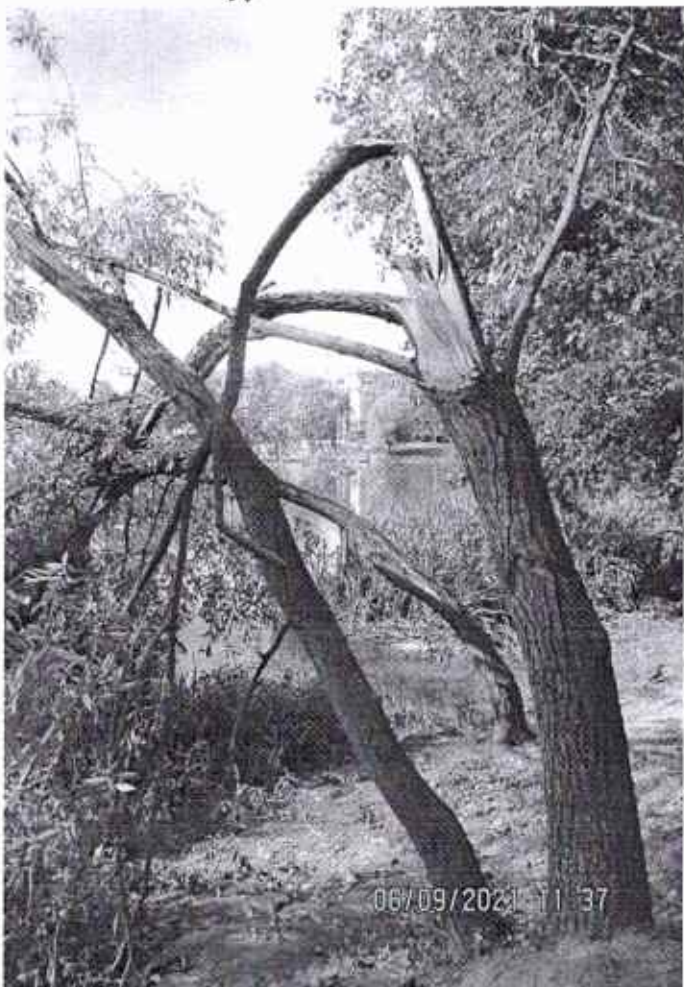
2



1



2



2