

**АКТ О НЕОБХОДИМОСТИ ВЫРУБКИ (СНОСА), ПЕРЕСАДКИ И ОБРЕЗКИ
ЗЕЛЕННЫХ НАСАЖДЕНИЙ**

№ а-АОН-152 от « 20 » августа 2026 года

Выдан: МАУДО ДЮЦ «На Молодежной», 236029, г. Калининград, ул. Молодежная, 3
(ФИО либо наименование юридического лица - собственника, землевладельца, землепользователя,
арендатора земельного участка, почтовый индекс, адрес)

На основании акта обследования зеленых насаждений: № а-ОЗН-1789 от «15» августа 20 25 года,
в срок (период) в ближайший разрешенный период (осень-зима 2025 г.; зима-весна 2026 г.)*
установленный (предписанный) срок (период) выполнения работ

на земельном участке, расположенном: ул. Молодежная, 3
(адрес, адресные ориентиры земельного участка, кадастровый номер (при наличии))


В целях: проведения рубок ухода
разрешено (необходимо) выполнение следующих работ:

№ п/п	№ на схеме	Порода, вид зеленых насаждений	Диаметр ствола, см (на высоте 1,3 м для деревьев), возраст, лет (для кустарников)	Описание состояния	Мероприятия вырубка (снос), и/или обрезка зеленых насаждений
1	2	Ива	25,35,16,25,20,14	Стволы диаметрами 25 см, 35 см – сильно ослабленное состояние: трещина между стволами, стволовая гниль, возможен разлом стволов, угрожают падением, представляют угрозу жизни и здоровью граждан, а также причинения ущерба имуществу. Стволы диаметрами 16 см, 25 см, 20 см, 14 см имеют разросшуюся крону	Стволы диаметрами 16 см, 25 см, 20 см, 14 см – формовочная обрезка
2	5	Липа	54	Сильно разросшаяся крона, имеет дупло	Омолаживающая обрезка на высоту 9 м с сохранением скелетных ветвей не менее 1/3 их длины
Итого: 1 шт. – формовочная обрезка, 1 шт. – омолаживающая обрезка					

Приложение:

1. копия акта обследования зеленых насаждений № а-ОЗН-1789 от 15.08.2025;
2. схема произрастания зеленых насаждений;
3. фотофиксация зеленых насаждений.

Заместитель главы администрации,
председатель комитета городского хозяйства и строительства
администрации городского округа
«Город Калининград»


(подпись) /М.В. Федосеев/
(ФИО)

М.П.

Оригинал акта о необходимости вырубки (сноса), пересадки и обрезки зеленых насаждений подлежит возврату в комитет городского хозяйства и строительства администрации городского округа «Город Калининград» в течение 5 рабочих дней после выполнения работ по вырубке (сносу), пересадке и обрезке зеленых насаждений.

Оригинал акта о необходимости вырубки (сноса), пересадки и обрезки зеленых насаждений с приложением акта освидетельствования места вырубки (сноса) зеленых насаждений подлежит хранению в комитете городского хозяйства и строительства администрации городского округа «Город Калининград» в установленном порядке.

* разрешенный период – период, установленный Приказом комитета городского хозяйства и строительства «О разрешенном периоде производства работ по обрезке зеленых насаждений на территории городского округа «Город Калининград» (далее – Приказ) в связи с окончанием вегетационного периода. Омолаживающую и формовочную обрезку следует проводить ранней весной до распускания почек или осенью после листопада в соответствии с Приказом в действующей редакции на момент выполнения работ. Приказ размещается на официальном сайте администрации городского округа «Город Калининград» (www.klgd.ru/) в разделе/подразделе «Направление деятельности»/ «Городское хозяйство»/ «Озеленение»/ Приказ комитет городского хозяйства и строительства «О разрешенном периоде производства работ по обрезке зеленых насаждений на территории городского округа «Город Калининград».

УТВЕРЖДАЮ

Заместитель председателя комиссии по учету и вырубке (сносу) зеленых насаждений и компенсационному озеленению на территории городского округа «Город Калининград»

Семибратова О. А.

(фамилия, инициалы)

АКТ ОБСЛЕДОВАНИЯ ЗЕЛЕННЫХ НАСАЖДЕНИЙ

№ а-ОЗН- 1789 от « 15 » августа 20 25 года

Комиссией по учету и вырубке (сносу) зеленых насаждений и компенсационному озеленению на территории городского округа «Город Калининград» в составе:

Ведущего инженера отдела по содержанию зеленых насаждений, скверов и зон отдыха МКУ «Калининградская служба заказчика» Полянской А. С.

(должность, фамилия, инициалы)

Ведущего инженера отдела по содержанию зеленых насаждений, скверов и зон отдыха МКУ «Калининградская служба заказчика» Галкиной С. А.

(должность, фамилия, инициалы)

на основании

задания на проведение оперативного обследования в связи с обращением юридического лица (№ в-КГХиС-5134 от 25.06.2025)

МАУДО ДЮЦ «На Молодежной», 236029, г. Калининград, ул. Молодежная, 3

в целях

оперативного обследования

проведено обследование зеленых насаждений, произрастающих на земельном участке, расположенном:

ул. Молодежная, 3

Результаты обследования зеленых насаждений:

На территории центра произрастают зеленые насаждения, в том числе:

№ п/п	№ на схеме	Порода зеленых насаждений	Экол. цен., балл	Диаметр ствола, см (на высоте 1,3 м для деревьев) / возраст, лет (для кустарников)	Оценка (описание) состояния зеленого насаждения	Рекомендуемые мероприятия
1	1	Ива козья		43	Сильно ослабленное состояние: стволовая, прикорневая гниль, усыхание кроны, многочисленные сломы скелетных ветвей, обильно заселена стволовыми вредителями и плодовыми телами грибов вокруг прикорневой шейки, большое количество буровой муки, возможен слом ствола у основания, угрожает падением на здание и проход к нему, представляет угрозу	Вырубка

					жизни и здоровью граждан, а также причинения ущерба имуществу	
--	--	--	--	--	---	--

2	2	Ива		25, 35, 16, 25, 20, 14	Стволы диаметрами 25 см, 35 см – сильно ослабленное состояние: трещина между стволами, стволовая гниль, возможен разлом стволов, угрожают падением, представляют угрозу жизни и здоровью граждан, а также причинения ущерба имуществу Стволы диаметрами 16 см, 25 см, 20 см, 14 см имеют разросшуюся крону	Вырезка стволов диаметрами 25 см, 35 см Стволы диаметрами 16 см, 25 см, 20 см, 14 см – формовочная обрезка
3	3	Клен			В кроне присутствуют сухие ветви Ветви касаются фасада здания	Вырезка сухих ветвей Обрезка ветвей, касающихся фасада здания
4	4	Клен			В кроне присутствуют сухие ветви	Вырезка сухих ветвей

5	5	Липа		54	Сильно разросшаяся крона, имеет дупло	Омолаживающая обрезка на высоту 9 м с сохранением скелетных ветвей не менее 1/3 их длины
---	---	------	--	----	---------------------------------------	--

Омолаживающей и формовочной обрезке деревья породы клен не подлежат.

Приложение:

1. Схема расположения зеленых насаждений.
2. Фотофиксация зеленых насаждений.

Заместитель председателя комиссии

Начальник отдела озеленения управления благоустройства, озеленения и экологии комитета городского хозяйства и строительства администрации городского округа «Город Калининград»

(должность, подпись, фамилия, инициалы)

О. А. Семибратова

Члены комиссии:

Ведущий инженер

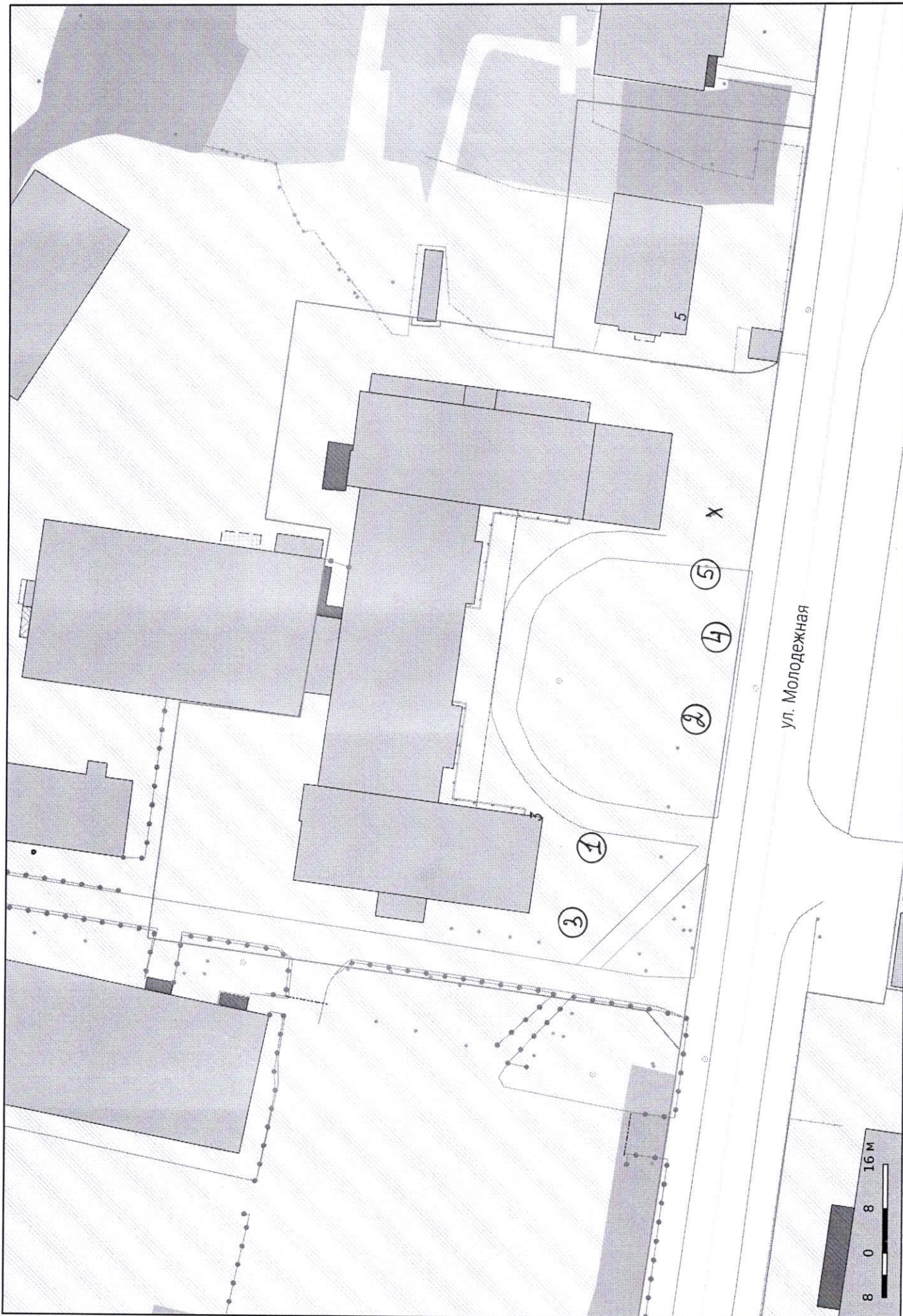
(должность, подпись, фамилия, инициалы)

А. С. Полянская

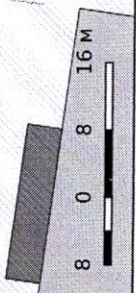
Ведущий инженер

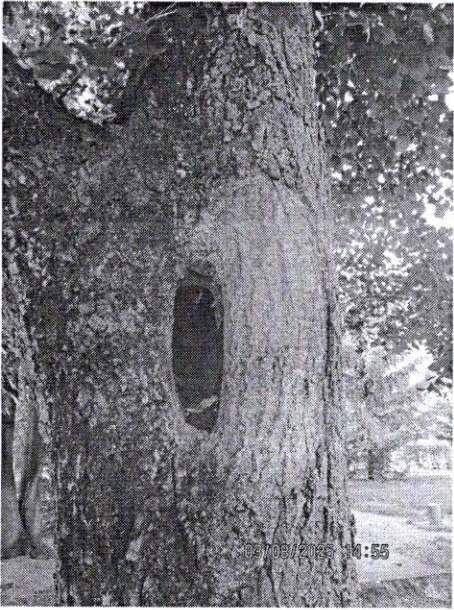
(должность, подпись, фамилия, инициалы)

С. А. Галкина

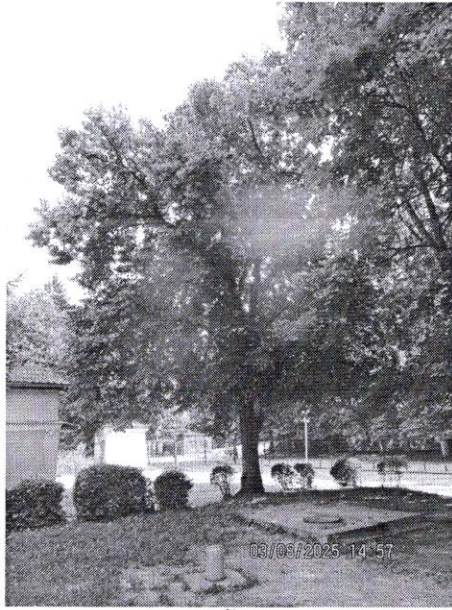


ул. Молодежная

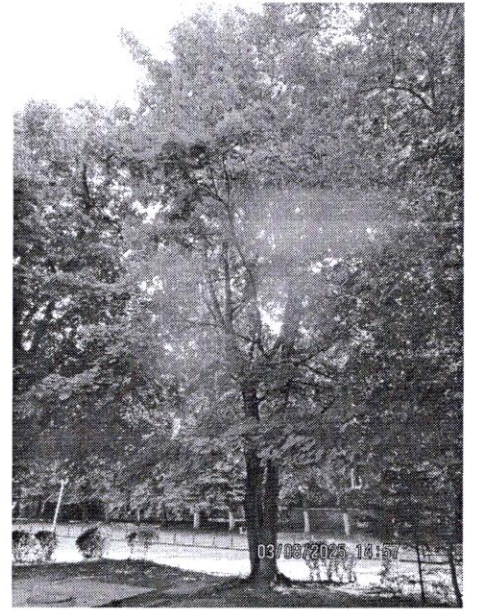




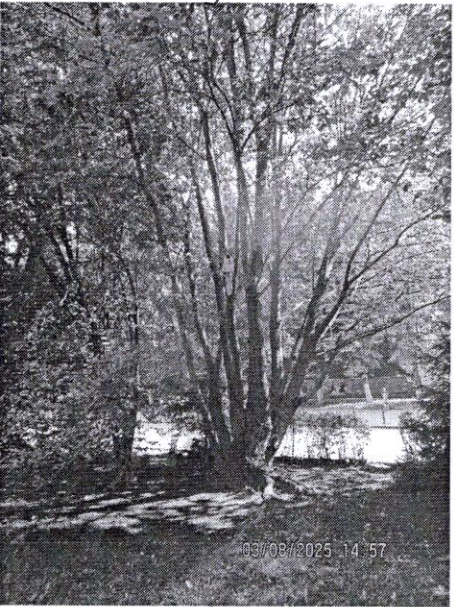
5



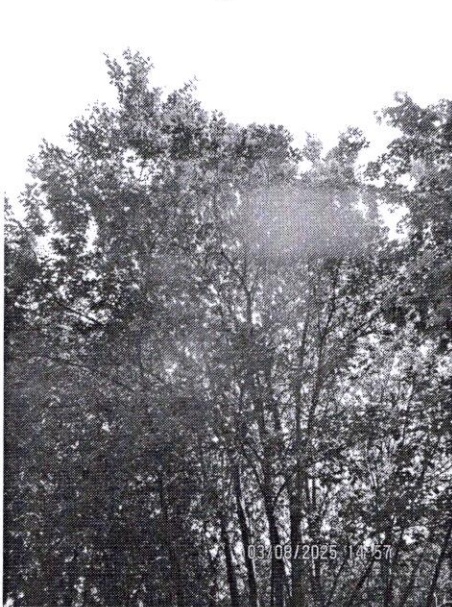
5



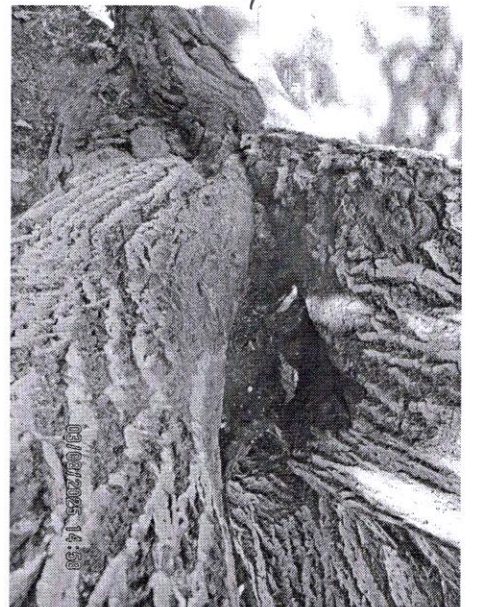
4



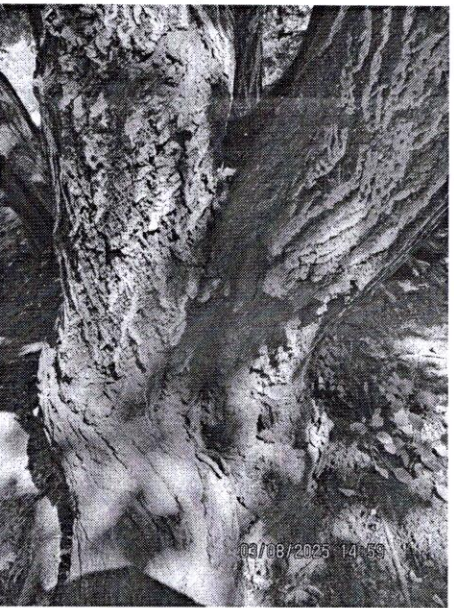
2



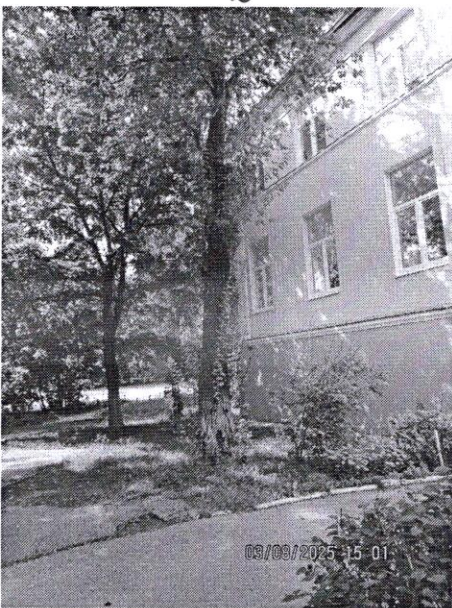
2



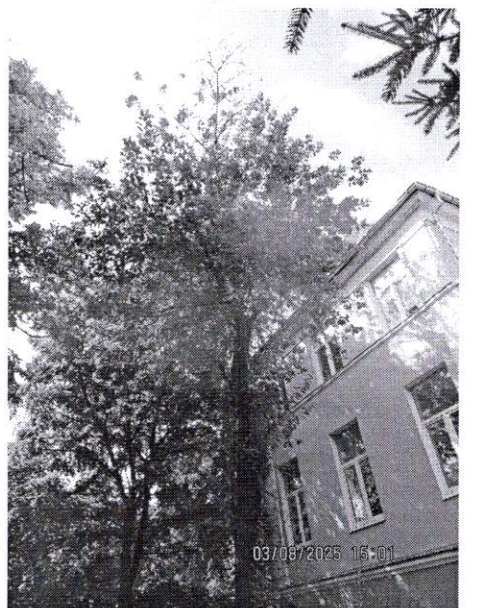
2



2



3 1

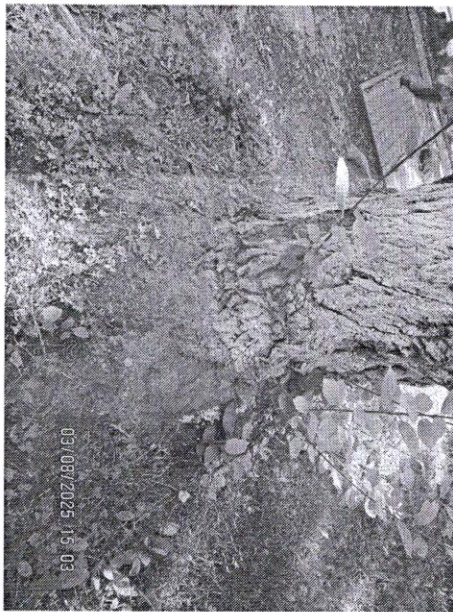


3 1

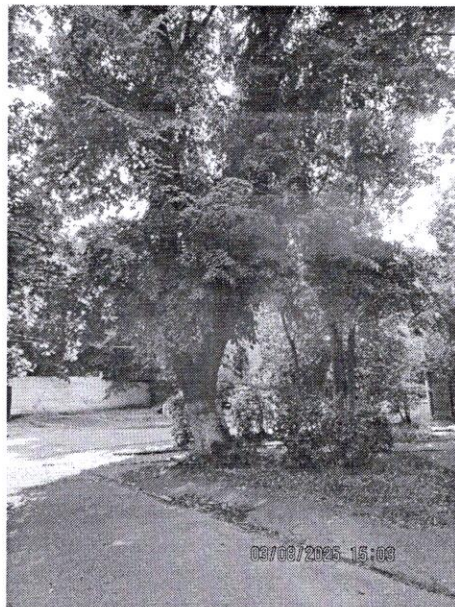
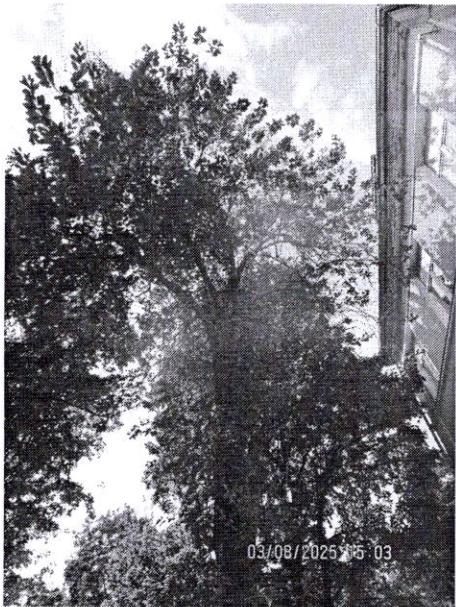
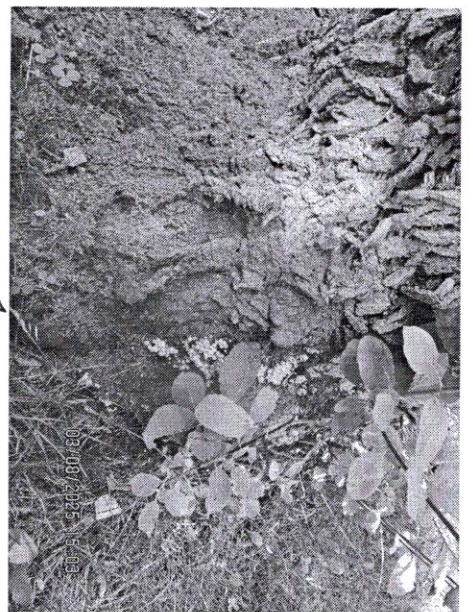
1



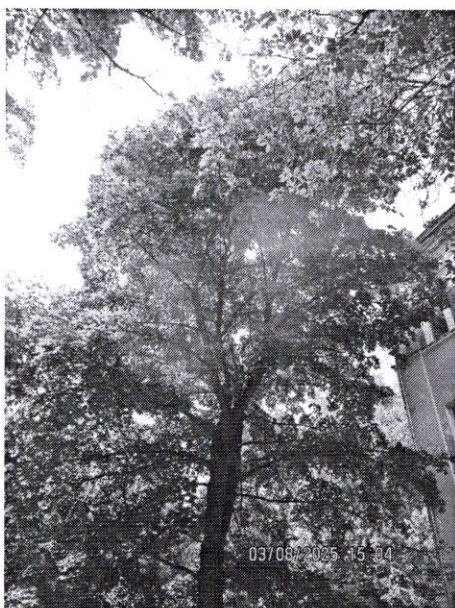
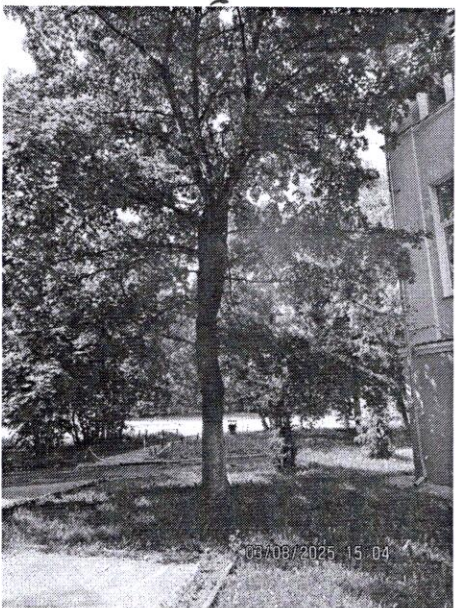
1



1



1



3

3