

АКТ О НЕОБХОДИМОСТИ ВЫРУБКИ (СНОСА), ПЕРЕСАДКИ И ОБРЕЗКИ  
ЗЕЛЕННЫХ НАСАЖДЕНИЙ

№ а-АОН- 1004 от « 05 » мая 2026 года

Выдан: ООО «УК ХОУМ-ПАРТНЕР»,

236011, г. Калининград, ул. Судостроительная, 75 литер Е

(ФИО либо наименование юридического лица - собственника, землевладельца, землепользователя, арендатора земельного участка,  
почтовый индекс, адрес)

На основании акта обследования зеленых насаждений: № а-ОЗН-765 от «04» мая 2026 года  
в срок (период) не позднее 1 (одного) месяца с момента получения данного акта

*установленный (предписанный) срок (период) выполнения работ*

на земельном участке, расположенном: ул. Судостроительная, 42-46

*(адрес, адресные ориентиры земельного участка, кадастровый номер (при наличии))*

в целях: предотвращения аварийных и чрезвычайных ситуаций

разрешено (необходимо) выполнение следующих работ:

№ п/п	№ на схеме	Порода, вид зеленых насаждений	Диаметр ствола, см (на высоте 1,3 м для деревьев), возраст, лет (для кустарников)	Описание состояния	Мероприятия вырубка (снос), и/или обрезка зеленых насаждений
1	1	Ясень		В кроне присутствуют сухие ветви	Вырезка сухих ветвей
2	2	Ясень		В кроне присутствуют сухие ветви	Вырезка сухих ветвей
3	6	Клен		Ветви касаются фасада и крыши МКД	Обрезка ветвей, касающихся фасада и крыши МКД
4	10	Слива		В кроне присутствуют сухие ветви	Вырезка сухих ветвей
5	11	Слива		В кроне присутствуют сухие ветви	Вырезка сухих ветвей
6	12	Клен		В кроне присутствуют сухие, сломанные, зависшие ветви	Вырезка сухих, сломанных, зависших ветвей
7	13	Яблоня		В кроне присутствуют сухие ветви	Вырезка сухих ветвей
8	14	Липа		В кроне присутствует омела	Вырезка кустов омелы
Итого: 1 шт. – вырезка кустов омелы; 6 шт. - вырезка сухих ветвей; 1 шт. – обрезка ветвей					

Примечание: на придомовой территории требуется проведение работ по формовочной обрезке кустарников, поднятию крон зеленых насаждений и удалению прикорневой поросли.

Приложение:

1. Копия акта обследования зеленых насаждений № а-ОЗН-765 от 04.05.2026;

2. Схема расположения зеленых насаждений;

3. Фотофиксация зеленых насаждений.

И.о. председателя комитета  
городского хозяйства и строительства  
администрации городского округа  
«Город Калининград»



(подпись)

/Л.Ф. Пильтихина/

(ФИО)

Оригинал акта о необходимости вырубki (сноса), пересадки и обрезки зеленых насаждений подлежит возврату в комитет городского хозяйства и строительства администрации городского округа «Город Калининград» в течение 5 рабочих дней после выполнения работ по вырубке (сносу), пересадке и обрезке зеленых насаждений.

Оригинал акта о необходимости вырубki (сноса), пересадки и обрезки зеленых насаждений с приложением акта освидетельствования места вырубki (сноса) зеленых насаждений подлежит хранению в комитете городского хозяйства и строительства администрации городского округа «Город Калининград» в установленном порядке.

УТВЕРЖДАЮ

Председатель комиссии по учету и вырубке (сносу) зеленых насаждений и компенсационному озеленению на территории городского округа «Город Калининград»

Орлов А. В.

(фамилия, инициалы)

АКТ ОБСЛЕДОВАНИЯ ЗЕЛЕННЫХ НАСАЖДЕНИЙ

№ а-ОЗН-765 от « 04 » мая 20 26 года

Комиссией по учету и вырубке (сносу) зеленых насаждений и компенсационному озеленению на территории городского округа «Город Калининград» в составе:

Ведущего инженера отдела по обследованию зеленых насаждений  
МКУ «Калининградская служба заказчика» Сирота А. А.

(должность, фамилия, инициалы)

Начальника отдела по обследованию зеленых насаждений МКУ «Калининградская служба заказчика» Полянской А. С.

(должность, фамилия, инициалы)

на основании

задания на проведение оперативного обследования в связи с обращениями физического лица (№ 6-7119-н от 22.04.2026, № з-КГХиС-333 от 21.04.2026)

в целях

оперативного обследования

проведено обследование зеленых насаждений, произрастающих на земельном участке, расположенном:

ул. Судостроительная, 42-46

Результаты обследования зеленых насаждений:

На придомовой территории произрастают зеленые насаждения, в том числе:

№ п/п	№ на схеме	Порода зеленых насаждений	Экол. цен., балл	Диаметр ствола, см (на высоте 1,3 м для деревьев) / возраст, лет (для кустарников)	Оценка (описание) состояния зеленого насаждения	Рекомендуемые мероприятия
1	1	Ясень			В кроне присутствуют сухие ветви	Вырезка сухих ветвей
2	2	Ясень			В кроне присутствуют сухие ветви	Вырезка сухих ветвей
3	3	Слива домашняя		8	Усыхающее состояние (сухостойная), угрожает падением, представляет угрозу жизни и здоровью граждан, а также причинения ущерба имуществу, большая, не подлежащая лечению и оздоровлению	Санитарная рубка
4	4	Слива домашняя		17	Усыхающее состояние (сухостойная), высотой 2 м, угрожает падением, представляет угрозу жизни и здоровью	Санитарная рубка

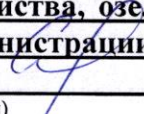
					граждан, а также причинения ущерба имуществу, больная, не подлежащая лечению и оздоровлению	
5	5	Слива домашняя		10,8	Усыхающее состояние (сухостойная), угрожает падением, представляет угрозу жизни и здоровью граждан, а также причинения ущерба имуществу, больная, не подлежащая лечению и оздоровлению	Санитарная рубка
6	6	Клен			Ветви касаются фасада и крыши МКД	Обрезка ветвей, касающихся фасада и крыши МКД
7	7	Слива домашняя		30	Усыхающее состояние (сухостойная), угрожает падением, представляет угрозу жизни и здоровью граждан, а также причинения ущерба имуществу, больная, не подлежащая лечению и оздоровлению	Санитарная рубка
8	8	Слива домашняя		4,4	Усыхающее состояние (сухостойная), угрожает падением, представляет угрозу жизни и здоровью граждан, а также причинения ущерба имуществу, больная, не подлежащая лечению и оздоровлению	Санитарная рубка
9	9	Слива домашняя		12,7	Усыхающее состояние: усыхание кроны более 80%, суховершинность, угрожает падением, представляет угрозу жизни и здоровью граждан, а также причинения ущерба имуществу, больная, не подлежащая лечению и оздоровлению	Санитарная рубка
10	10	Слива			В кроне присутствуют сухие ветви	Вырезка сухих ветвей
11	11	Слива			В кроне присутствуют сухие ветви	Вырезка сухих ветвей
12	12	Клен			В кроне присутствуют сухие, сломленные, зависшие ветви	Вырезка сухих, сломленных, зависших ветвей
13	13	Яблоня			В кроне присутствуют сухие ветви	Вырезка сухих ветвей
14	14	Липа			В кроне присутствует омела	Вырезка кустов омелы

**Также на придомовой территории требуется проведение работ по формовочной обрезке кустарников, поднятию крон зеленых насаждений и удалению прикорневой поросли.**


Приложение:

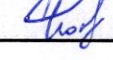
1. Схема расположения зеленых насаждений.
2. Фотофиксация зеленых насаждений.

Заместитель председателя комиссии:

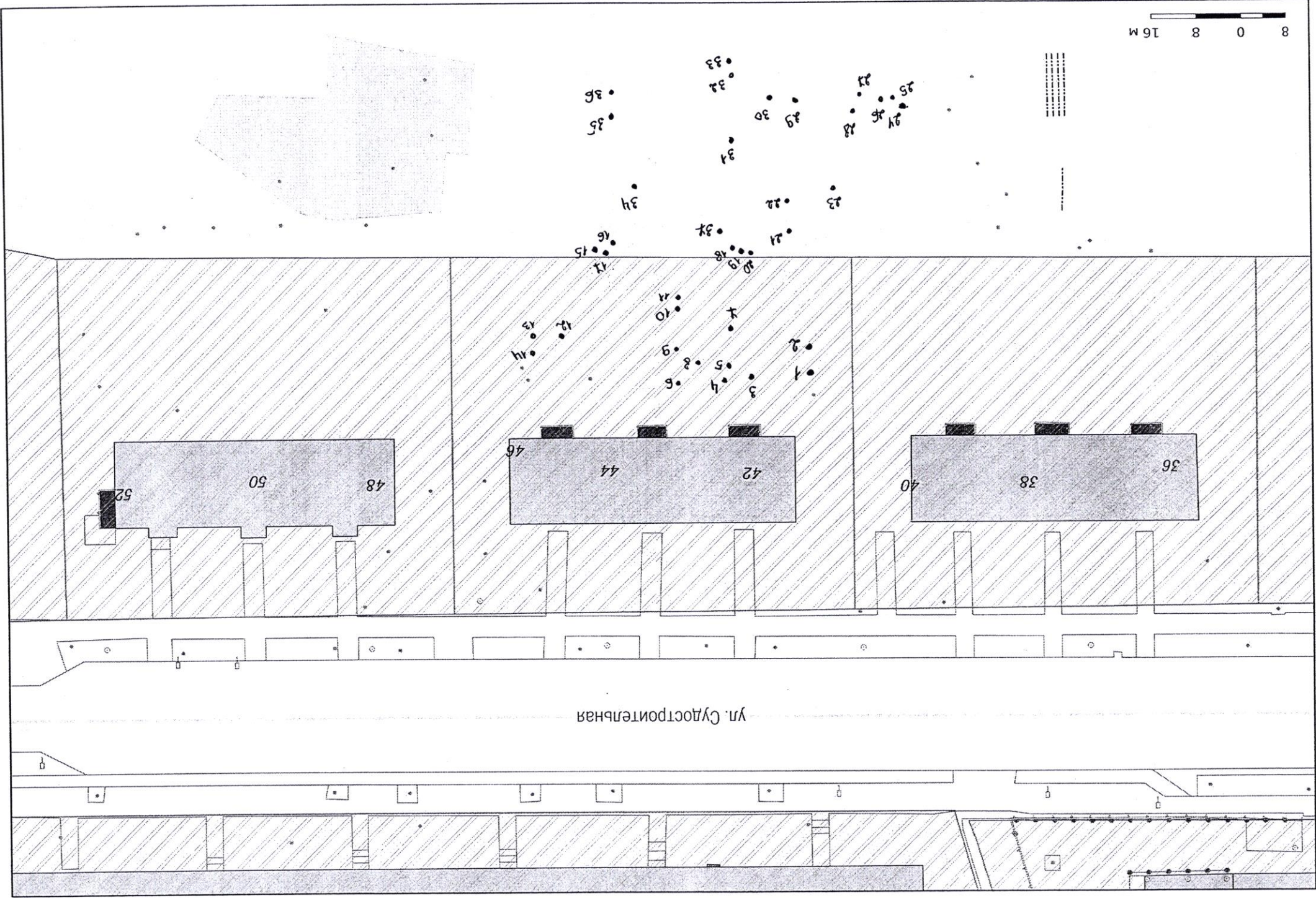
**Начальник отдела озеленения управления благоустройства, озеленения и экологии комитета городского хозяйства и строительства администрации городского округа «Город Калининград»**  **О. А. Семибратова**  
(должность, подпись, фамилия, инициалы)

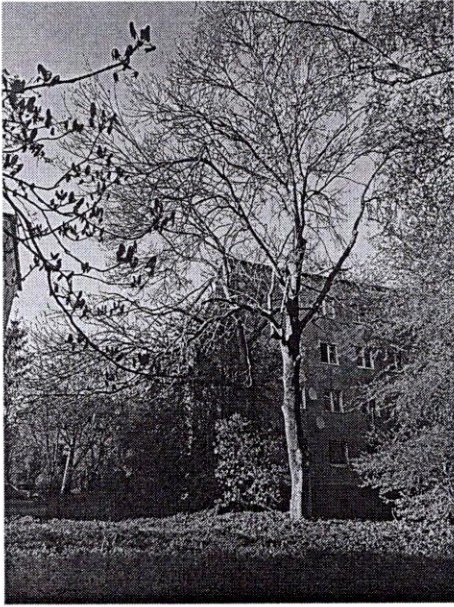
Члены комиссии:

**Ведущий инженер\***  **А. А. Сирота**  
(должность, подпись, фамилия, инициалы)

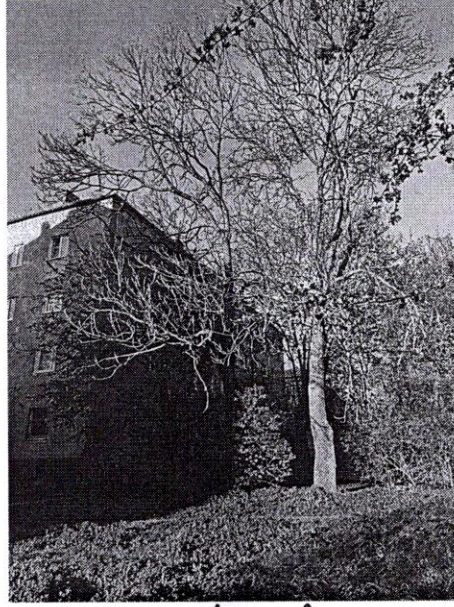
**Начальник отдела\***  **А. С. Полянская**  
(должность, подпись, фамилия, инициалы)

\*- специалист, имеющий квалификацию «Лесопатолог»

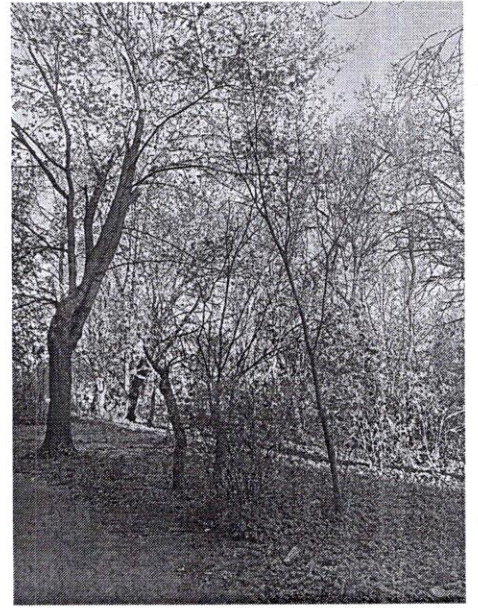




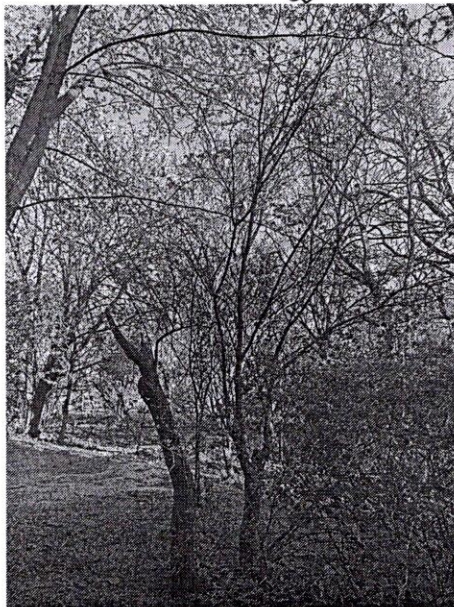
2



1 2



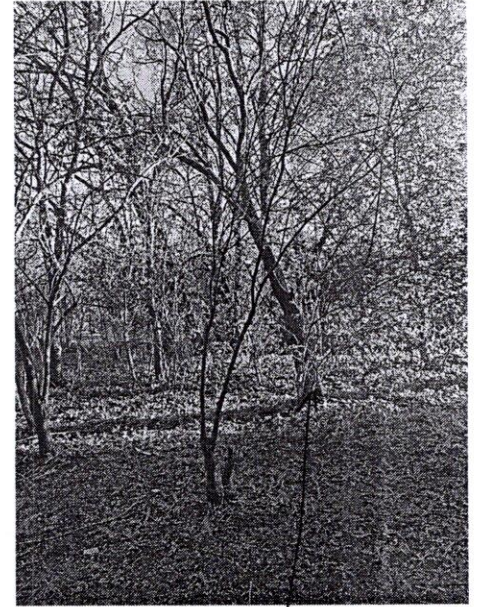
3, 4, 5



4 5



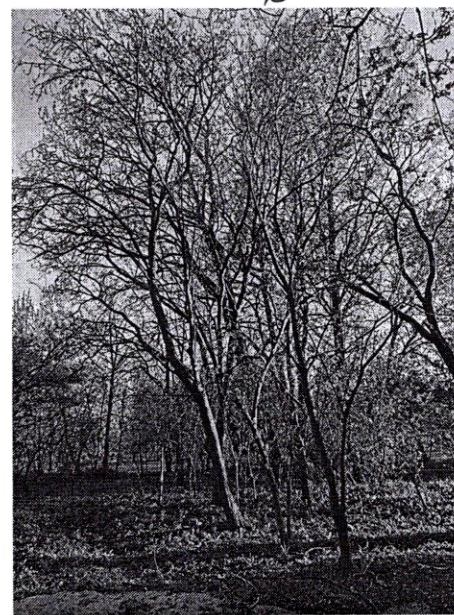
6



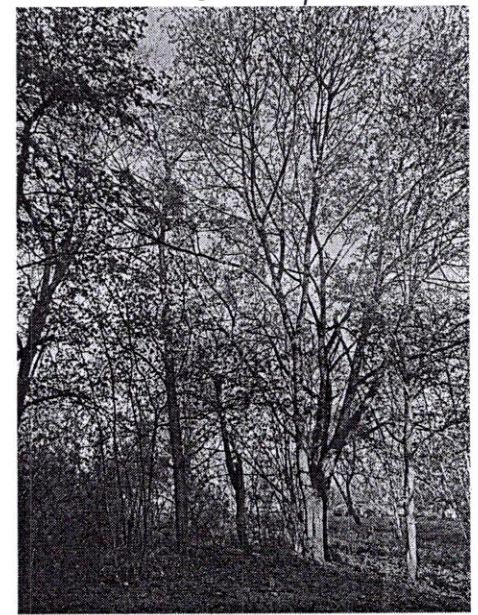
8 14



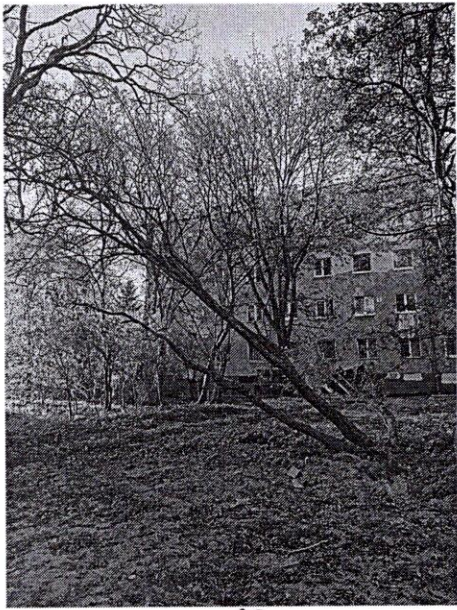
9  
1  
2 7



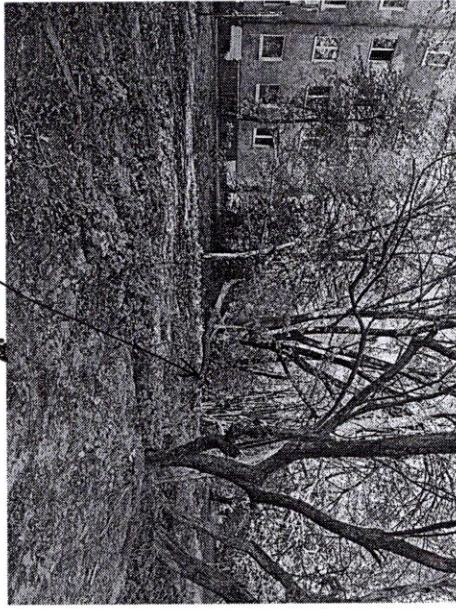
9, 10, 11



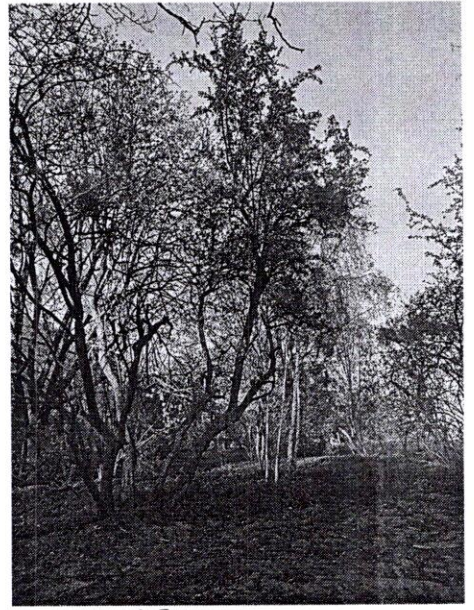
11, 12, 13



16



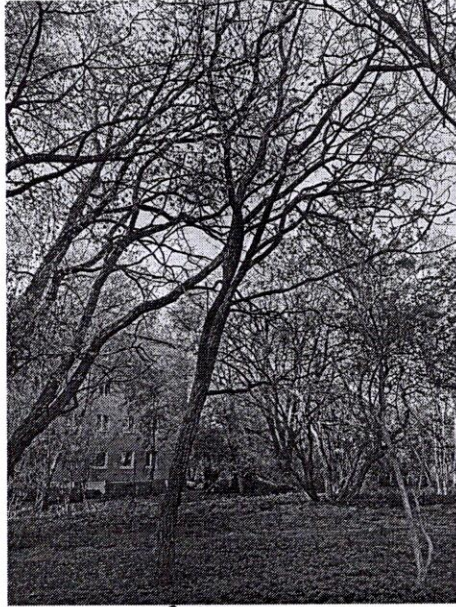
17



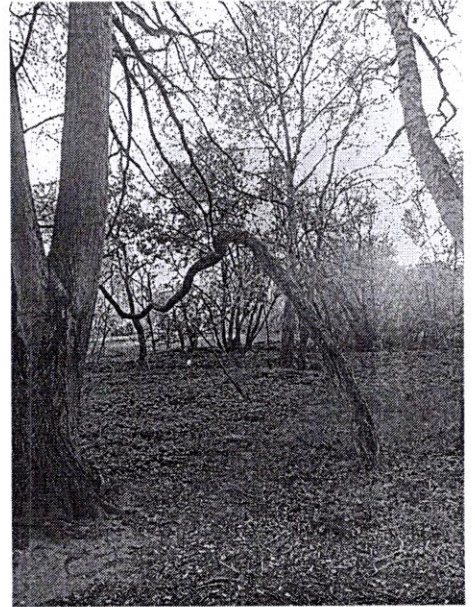
15



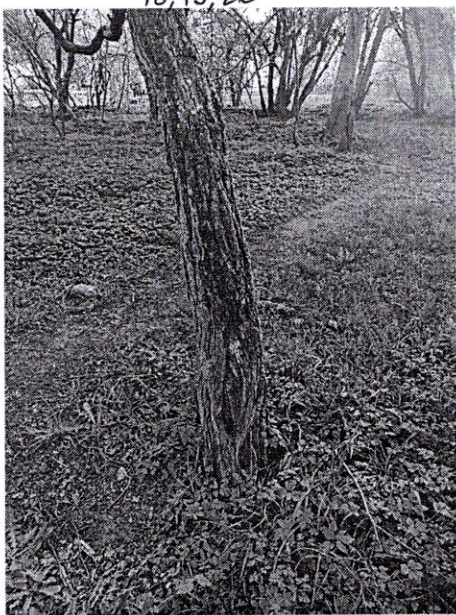
18, 19, 20



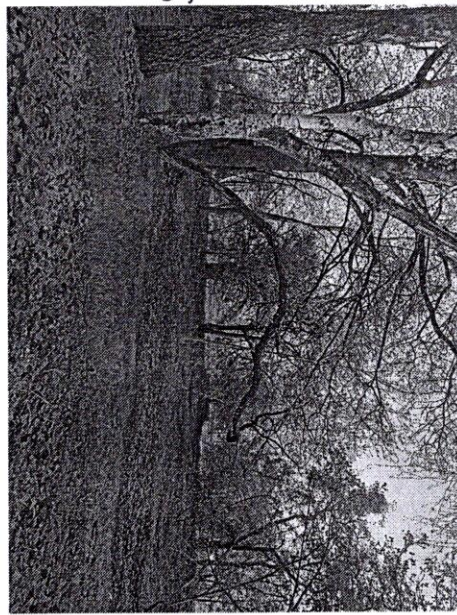
37



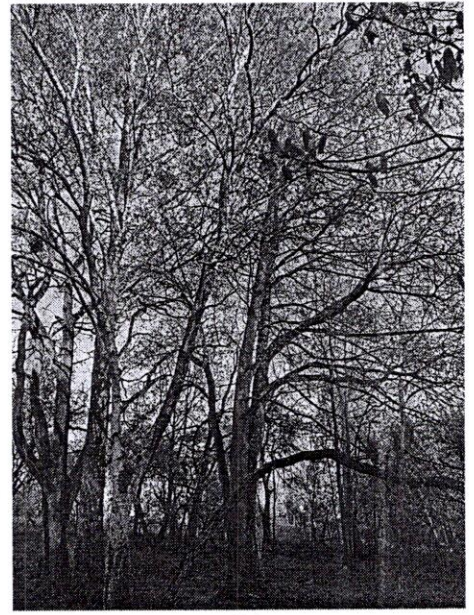
21



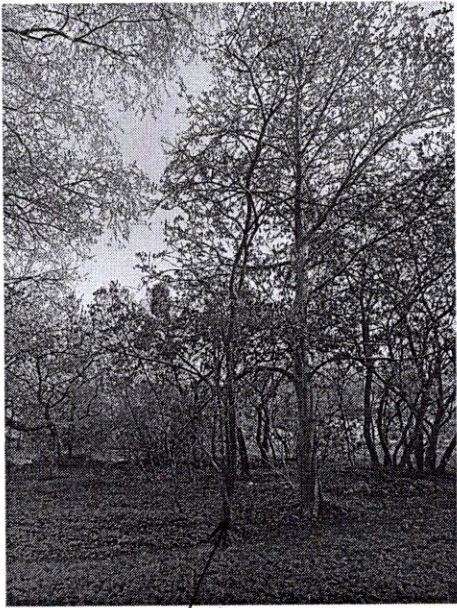
2



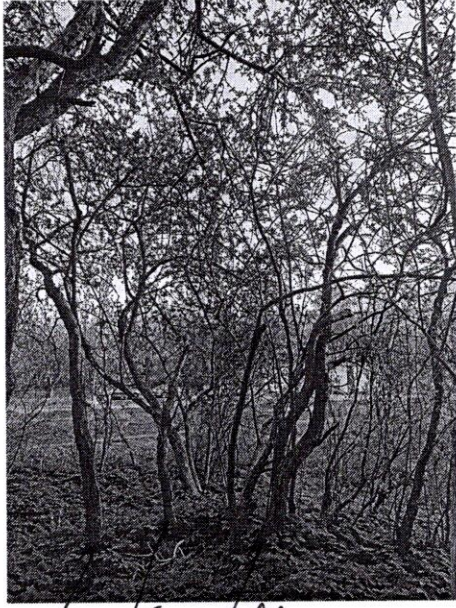
21



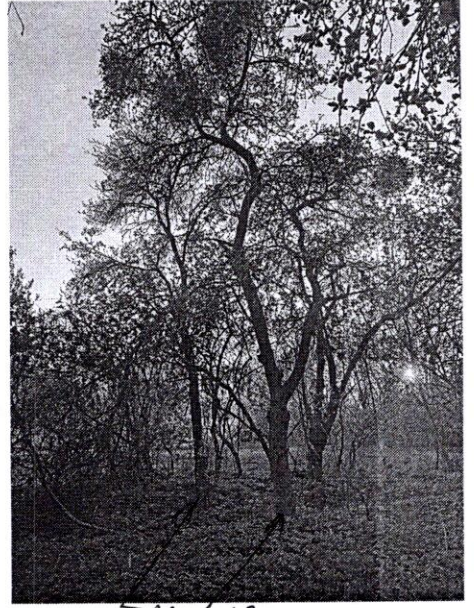
22



23



26 25 24



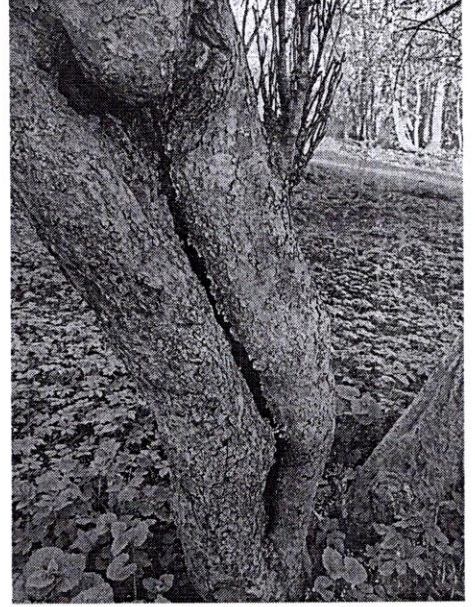
27 28



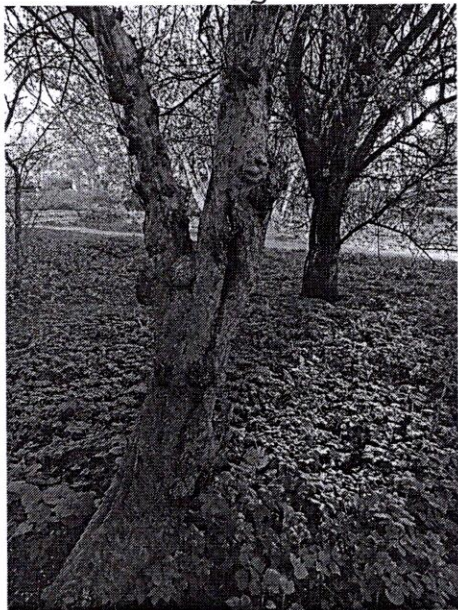
29



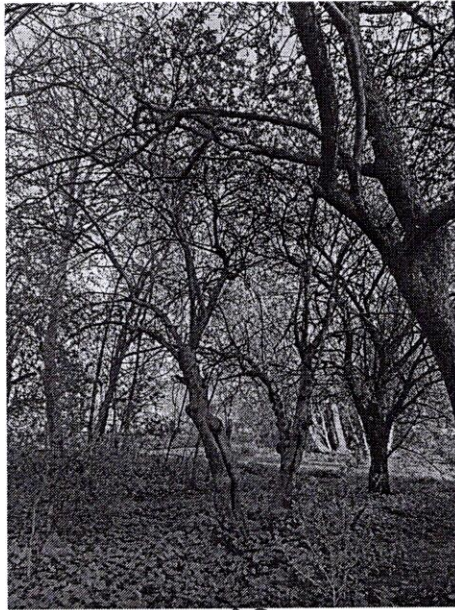
30



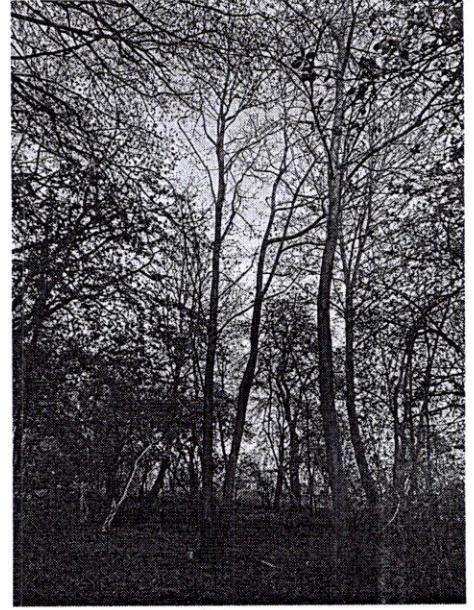
30



30



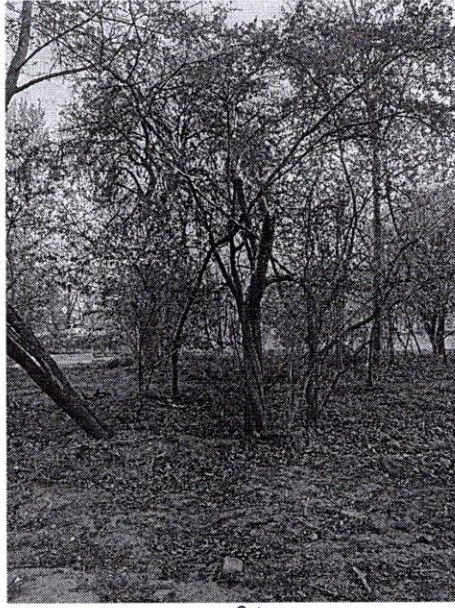
30



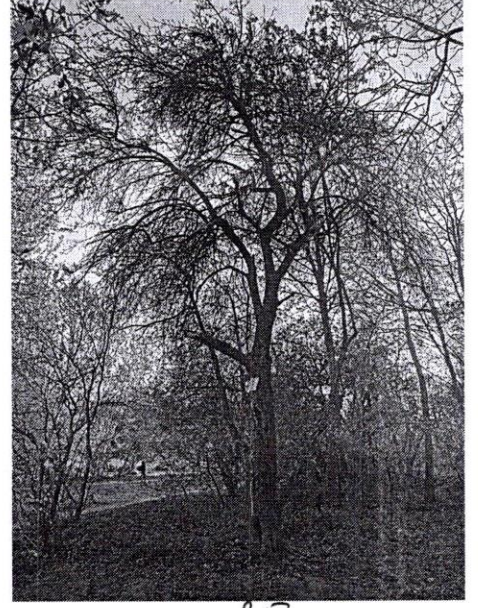
31



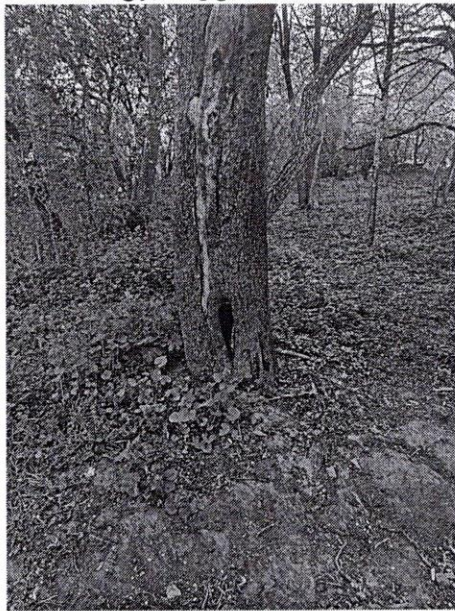
32 33



34



35



35



36