

**АКТ О НЕОБХОДИМОСТИ ВЫРУБКИ (СНОСА), ПЕРЕСАДКИ И ОБРЕЗКИ
ЗЕЛЕННЫХ НАСАЖДЕНИЙ**

№ а-АОН-828 от « 15 » апреля 2026 года

Выдан: МАДОУ ЦРР д/с № 94, 236016, г. Калининград, ул. 1812 года, 69

*(ФИО либо наименование юридического лица - собственника, землевладельца, землепользователя,
арендатора земельного участка, почтовый индекс, адрес)*

На основании акта обследования зеленых насаждений: № а-ОЗН-553 от «10» апреля 2026 г.

в срок (период) не позднее 10 (десяти) дней с момента получения данного акта

установленный (предписанный) срок (период) выполнения работ

на земельном участке, расположенном: ул. 1812 года, 69

(адрес, адресные ориентиры земельного участка, кадастровый номер (при наличии))

в целях: ликвидации аварий и последствий чрезвычайных ситуаций природного характера

разрешено (необходимо) выполнение следующих работ:

№ п/п	№ на схеме	Порода, вид зеленых насаждений	Диаметр ствола, см (на высоте 1,3 м для деревьев), возраст, лет (для кустарников)	Описание состояния	Мероприятия вырубка (снос), и/или обрезка зеленых насаждений
1	1	Ель обыкновенная	21	Сильно ослабленное состояние: подмыв корневой системы, провалы грунта, оголение корневой системы, угрожает падением, представляет угрозу жизни и здоровью граждан, а также причинения ущерба имуществу	Вырубка с корчевкой пня
Итого: 1 шт. – вырубка с корчевкой пня					

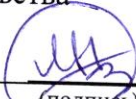
Приложение:

1. копия акта обследования зеленых насаждений № а-ОЗН-553 от 10.04.2026;

2. схема произрастания зеленых насаждений;

3. фотофиксация зеленых насаждений.

Заместитель главы администрации,
председатель комитета городского хозяйства и строительства
администрации городского округа
«Город Калининград»


(подпись)

М.В. Федосеев/
(ФИО)



Оригинал акта о необходимости вырубки (сноса), пересадки и обрезки зеленых насаждений подлежит возврату в комитет городского хозяйства и строительства администрации городского округа «Город Калининград» в течение 5 рабочих дней после выполнения работ по вырубке (сносу), пересадке и обрезке зеленых насаждений.

Оригинал акта о необходимости вырубки (сноса), пересадки и обрезки зеленых насаждений с приложением акта освидетельствования места вырубки (сноса) зеленых насаждений подлежит хранению в комитете городского хозяйства и строительства администрации городского округа «Город Калининград» в установленном порядке.

УТВЕРЖДАЮ

Председатель комиссии по учету и вырубке
(сносу) зеленых насаждений и
компенсационному озеленению на территории
городского округа «Город Калининград»
Орлов А. В.
(фамилия, инициалы)

АКТ ОБСЛЕДОВАНИЯ ЗЕЛЕННЫХ НАСАЖДЕНИЙ

№ а-ОЗН-553 от « 10 » апреля 20 26 года

Комиссией по учету и вырубке (сносу) зеленых насаждений и компенсационному озеленению на территории городского округа «Город Калининград» в составе:

Ведущего инженера отдела по обследованию зеленых насаждений
МКУ «Калининградская служба заказчика» Федоровой О. О.
(должность, фамилия, инициалы)

Ведущего инженера отдела по обследованию зеленых насаждений
МКУ «Калининградская служба заказчика» Выходцевой А.М.
(должность, фамилия, инициалы)

на основании

задания на проведение оперативного обследования в связи с обращением
юридического лица (№ в-КГХиС-1897 от 19.03.2026)

МАДОУ ЦРР д/с № 94, 236016, г. Калининград, ул. 1812 года, 69

в целях

оперативного обследования

проведено обследование зеленых насаждений, произрастающих на земельном участке,
расположенном:

ул. 1812 года, 69

Результаты обследования зеленых насаждений:

На территории детского сада произрастают зеленые насаждения, в том числе:

№ п/п	№ на схеме	Порода зеленых насаждений	Экол. цен., балл	Диаметр ствола, см (на высоте 1,3 м для деревьев) / возраст, лет (для кустарников)	Оценка (описание) состояния зеленого насаждения	Рекомендуемые мероприятия
1	1	Ель обыкновенная		21	Сильно ослабленное состояние: подмыв корневой системы, провалы грунта, оголение корневой системы, угрожает падением, представляет угрозу жизни и здоровью граждан, а также причинения ущерба имуществу	Вырубка
2	10	Ясень			Ветви касаются ЛЭП.	Обрезка ветвей, касающихся ЛЭП.
3	11	Береза			В кроне присутствуют	Вырезка сухих

					сухие ветви. Ветви касаются ЛЭП, фасада детского сада.	ветвей. Обрезка ветвей, касающихся ЛЭП фасада детского сада
4	12	Тополь черный пирамидальный		103	Сильно ослабленное состояние: усыхание кроны, глубокое дупло на высоте 1,2 м, сухобочина до высоты 3 м, отслоение коры, стволовая гниль, заселен стволовыми вредителями, возможен слом ствола, угрожает падением, представляет угрозу жизни и здоровью граждан, а также причинения ущерба имуществу, больной, не подлежащий лечению и оздоровлению	Санитарная рубка
5	19	Рябина			В кроне присутствуют сухие ветви, омела	Вырезка сухих ветвей, кустов омелы
6	22	Липа мелколистная		30	Сильно ослабленное состояние: на одной вершине наблюдается глубокое дупло на высоте 2 м, глубокое дупло между вершинами, стволовая гниль, заселена стволовыми вредителями, возможен разлом вершин, угрожает падением, представляет угрозу жизни и здоровью граждан, а также причинения ущерба имуществу, больная, не подлежащая лечению и оздоровлению	Санитарная рубка
7	24	Черемуха обыкновенная		33	Сильно ослабленное состояние: глубокое дупло у основания ствола, возможен слом ствола, стволовая гниль, заселена стволовыми вредителями, наклон в сторону детской площадки, угрожает падением, представляет угрозу жизни и здоровью граждан, а также причинения ущерба имуществу, больная, не подлежащая лечению и оздоровлению.	Санитарная рубка

8	2	Липа		52	Разросшаяся крона, ранее подвергалась омолаживающей обрезке	Формовочная обрезка
9	3	Липа		47	Разросшаяся крона, ранее подвергалась	Формовочная обрезка

					омолаживающей обрезке На стволе имеется небольшое дупло.	
10	4	Липа		49	Сильно разросшаяся крона с присутствием сухих ветвей, омелы	Омолаживающая обрезка на высоту 8 м с сохранением скелетных ветвей не менее 1/3 их длины и вырезкой сухих ветвей, кустов омелы
11	5	Липа		34	Сильно разросшаяся крона с присутствием сухих ветвей, омелы	Омолаживающая обрезка на высоту 8 м с сохранением скелетных ветвей не менее 1/3 их длины и вырезкой сухих ветвей, кустов омелы
12	6	Липа		44	Сильно разросшаяся крона с присутствием омелы	Омолаживающая обрезка на высоту 8 м с сохранением скелетных ветвей не менее 1/3 их длины и вырезкой кустов омелы
13	7	Липа		60	Сильно разросшаяся крона с присутствием сухих ветвей, омелы. Ветви касаются ЛЭП	Омолаживающая обрезка на высоту 8 м с сохранением скелетных ветвей не менее 1/3 их длины и вырезкой сухих ветвей, кустов омелы. Обрезка ветвей, касающихся ЛЭП
14	8	Липа		32,32	Сильно разросшаяся крона с присутствием сухих ветвей, омелы. На стволе наблюдается свежая морозобойная трещина. Ветви касаются ЛЭП	Омолаживающая обрезка на высоту 8 м с сохранением скелетных ветвей не менее 1/3 их длины и вырезкой сухих ветвей, кустов омелы. Обрезка ветвей, касающихся ЛЭП
15	9	Липа		32	Сильно разросшаяся крона.	Омолаживающая обрезка на

					Ветви касаются ЛЭП	высоту 8 м с сохранением скелетных ветвей не менее 1/3 их длины. Обрезка ветвей, касающихся ЛЭП
16	13	Липа		31	Сильно разросшаяся крона с присутствием сухих ветвей, омелы	Омолаживающая обрезка на высоту 8 м с сохранением скелетных ветвей не менее 1/3 их длины и вырезкой сухих ветвей, кустов омелы
17	14	Липа		40	Сильно разросшаяся крона с присутствием сухих ветвей	Омолаживающая обрезка на высоту 8 м с сохранением скелетных ветвей не менее 1/3 их длины и вырезкой сухих ветвей
18	15	Липа		40	Сильно разросшаяся крона с присутствием сухих ветвей	Омолаживающая обрезка на высоту 8 м с сохранением скелетных ветвей не менее 1/3 их длины и вырезкой сухих ветвей
19	16	Липа		40,42	Сильно разросшаяся крона с присутствием сухих ветвей, омелы	Омолаживающая обрезка на высоту 8 м с сохранением скелетных ветвей не менее 1/3 их длины и вырезкой сухих ветвей, кустов омелы
20	17	Липа		50	Сильно разросшаяся крона с присутствием сухих, сломанных, зависших ветвей, омелы	Омолаживающая обрезка на высоту 8 м с сохранением скелетных ветвей не менее 1/3 их длины и вырезкой сухих, сломанных, зависших ветвей, кустов омелы
					Ветви касаются ЛЭП	Обрезка ветвей,

						касающихся ЛЭП.
21	18	Липа		44	Сильно разросшаяся крона Часть корней выступает над поверхностью земли. Ветви касаются ЛЭП	Омолаживающая обрезка на высоту 8 м с сохранением скелетных ветвей не менее 1/3 их длины Обрезка ветвей, касающихся ЛЭП.
22	20	Липа		42	Сильно разросшаяся крона с присутствием сухих ветвей, омелы	Омолаживающая обрезка на высоту 8 м с сохранением скелетных ветвей не менее 1/3 их длины и вырезкой сухих ветвей, кустов омелы
23	21	Липа		22	Сильно разросшаяся крона	Омолаживающая обрезка на высоту 8 м с сохранением скелетных ветвей не менее 1/3 их длины
24	23	Каштан		30	Сильно разросшаяся крона	Омолаживающая обрезка на высоту 8 м с сохранением скелетных ветвей не менее 1/3 их длины
25	25	Липа		37,34	Сильно разросшаяся крона с присутствием сухих ветвей	Омолаживающая обрезка на высоту 8 м с сохранением скелетных ветвей не менее 1/3 их длины и вырезкой сухих ветвей
26	26	Липа		36	Сильно разросшаяся крона с присутствием сухих ветвей	Омолаживающая обрезка на высоту 8 м с сохранением скелетных ветвей не менее 1/3 их длины и вырезкой сухих ветвей
27	27	Липа		33,37	Сильно разросшаяся крона с присутствием сухих, сломанных, зависших ветвей, омелы	Омолаживающая обрезка на высоту 8 м с сохранением скелетных ветвей не менее 1/3 их длины и вырезкой сухих, сломанных, зависших

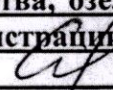
						ветвей, кустов омелы
--	--	--	--	--	--	-------------------------

Омоложивающей и формовочной обрезке деревьев породы береза, ясень, рябина не подлежат. У части зеленых насаждений на территории детского сада наблюдается оголение поверхностной корневой системы вследствие вытаптывания.

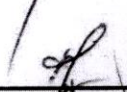
Приложение:


1. Схема расположения зеленых насаждений.
2. Фотофиксация зеленых насаждений.

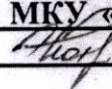
Заместитель председателя комиссии:

Начальник отдела озеленения управления благоустройства, озеленения и экологии комитета городского хозяйства и строительства администрации городского округа «Город Калининград»  **О. А. Семibrатова**
(должность, подпись, фамилия, инициалы)

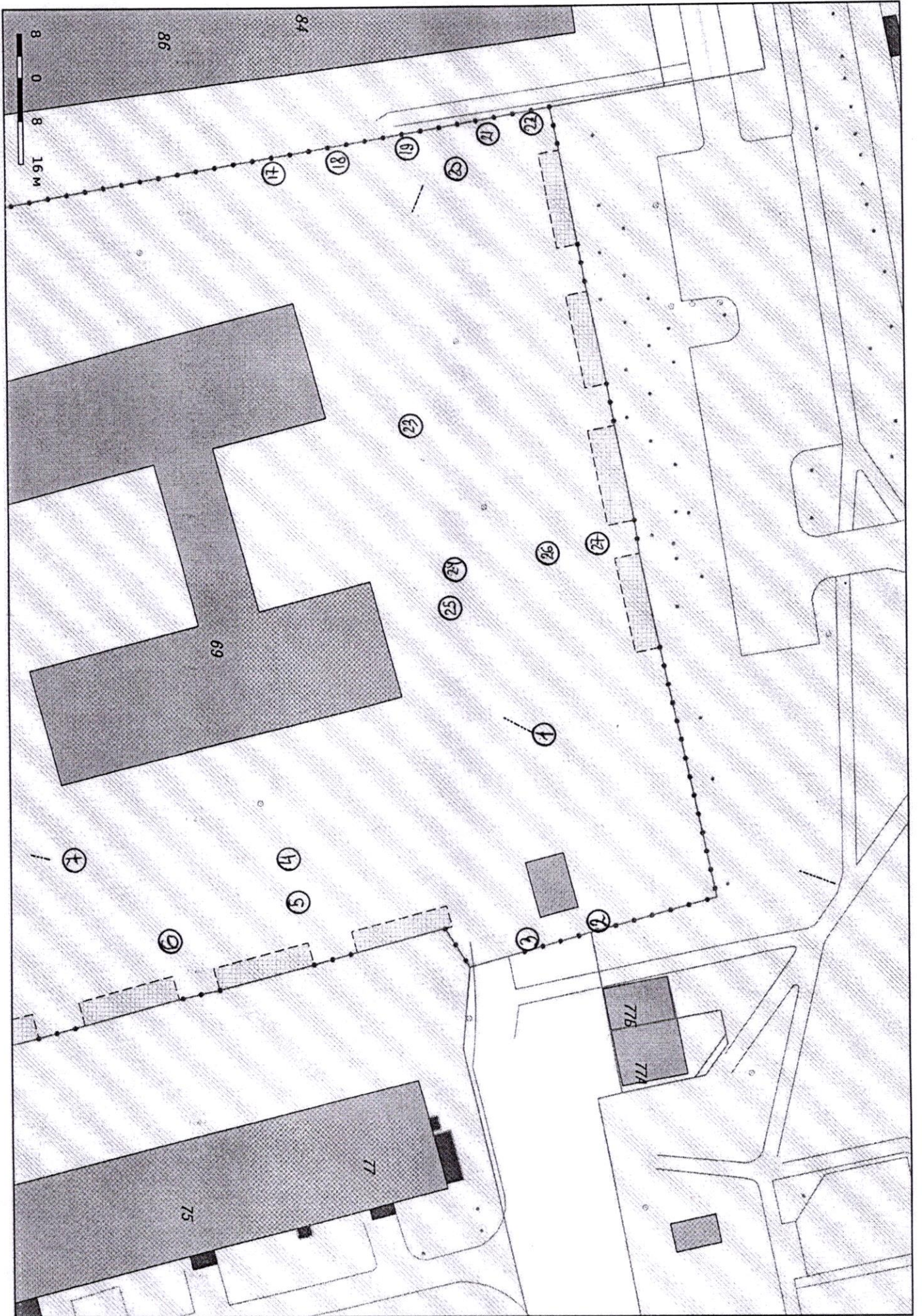
Члены комиссии:

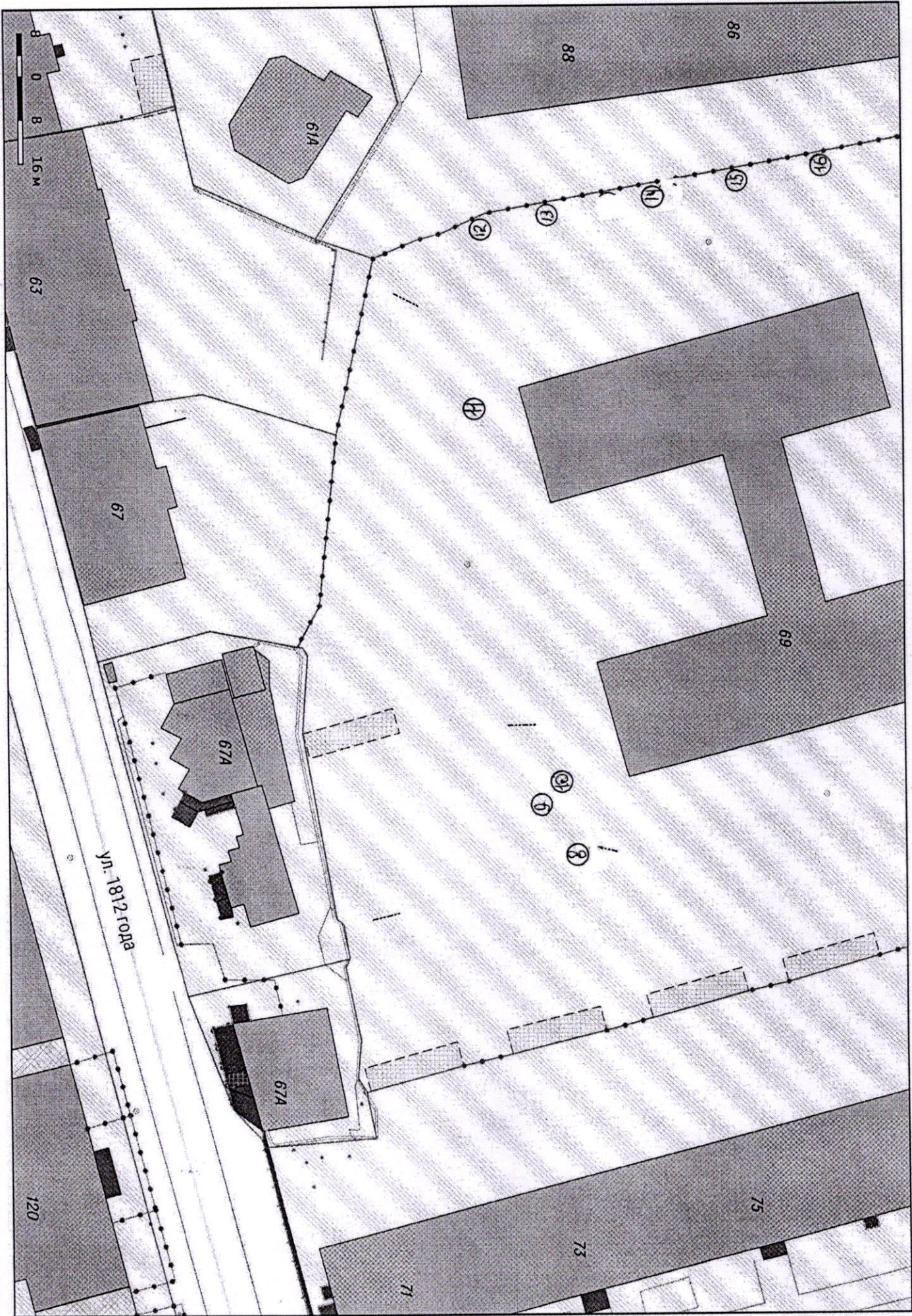
Ведущий инженер  **О. О. Федорова**
(должность, подпись, фамилия, инициалы)

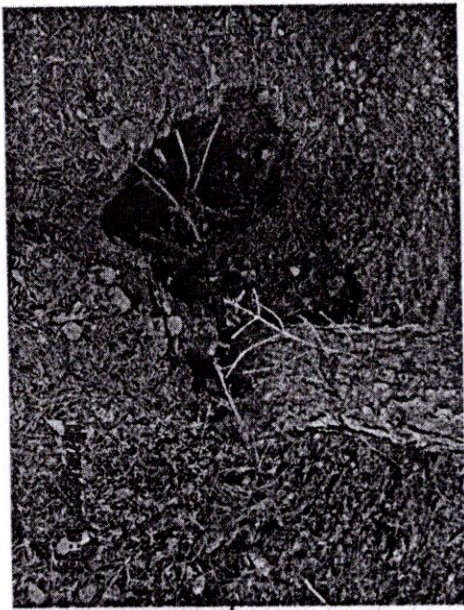
Ведущий инженер  **А. М. Выходцева**
(должность, подпись, фамилия, инициалы)

Начальник отдела по обследованию зеленых насаждений МКУ «Калининградская служба заказчика»*  **А. С. Полянская**
(должность, подпись, фамилия, инициалы)

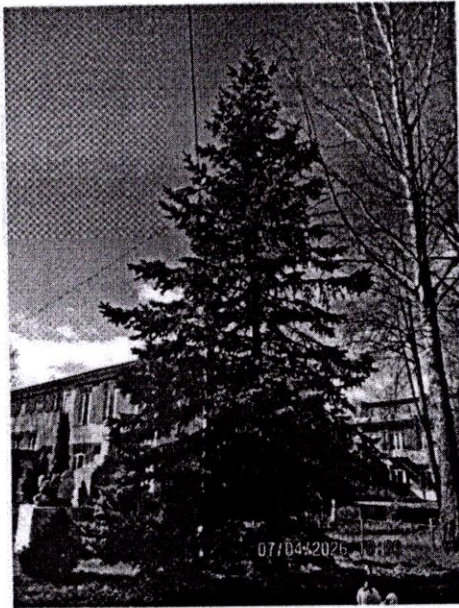
*- специалист, имеющий квалификацию «Лесопатолог»



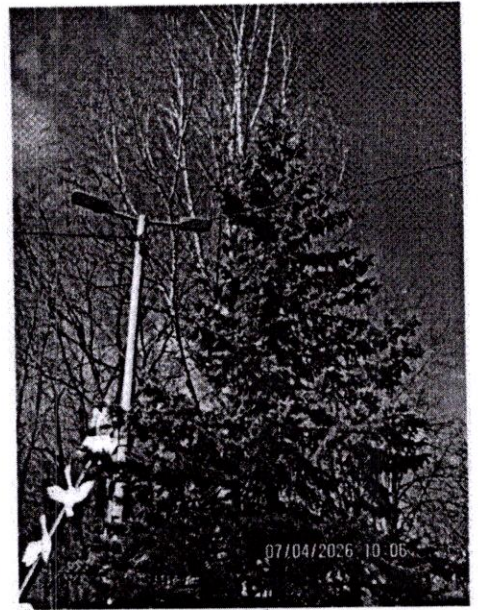




1



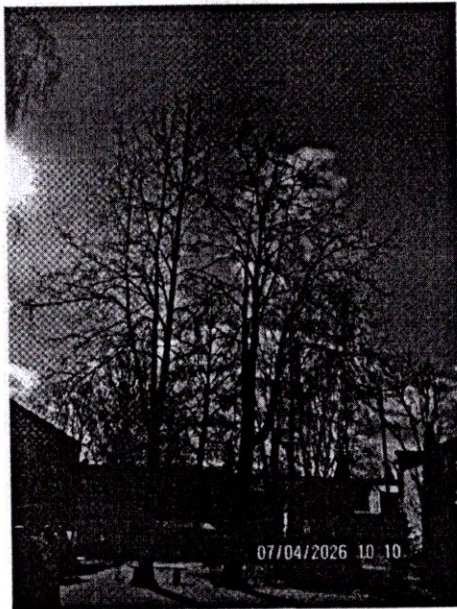
1



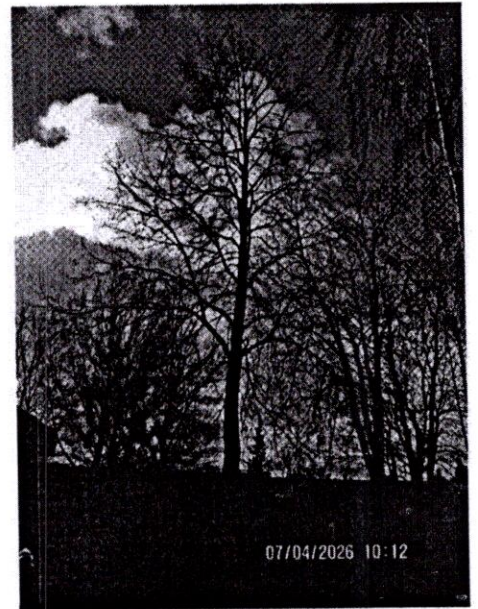
1



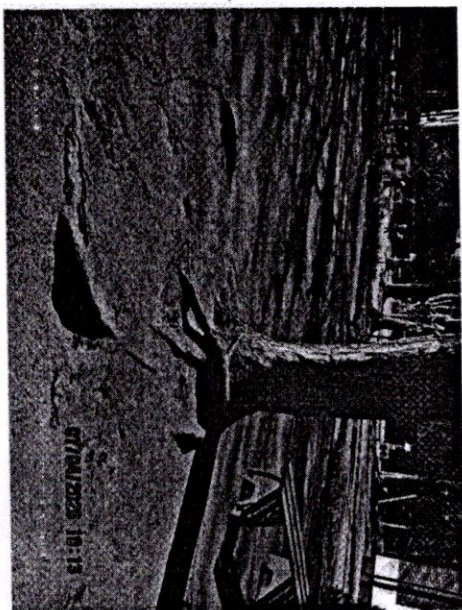
1



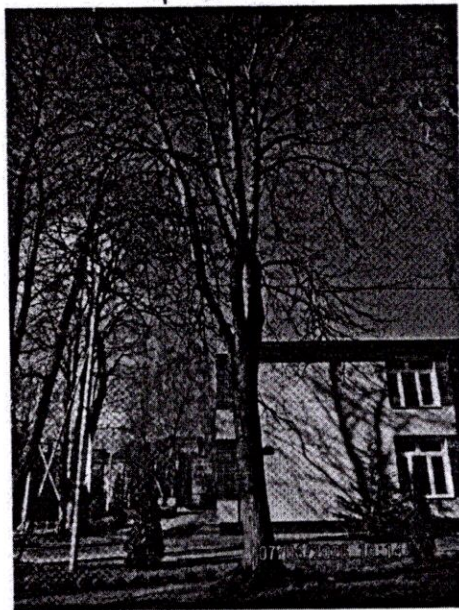
4-5



6



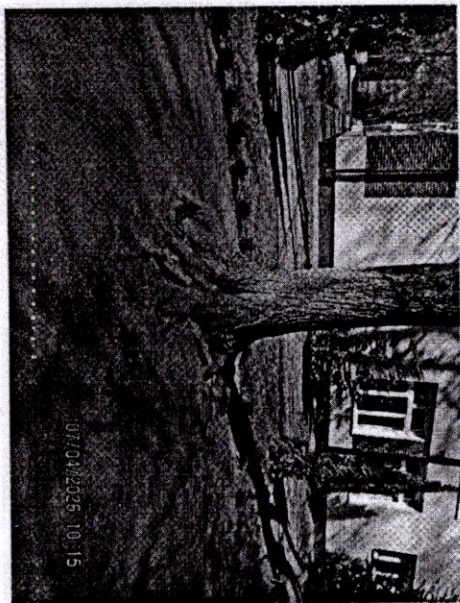
6



7



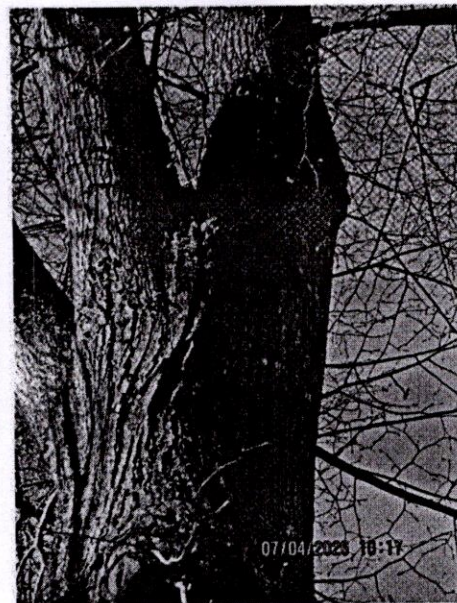
7



7



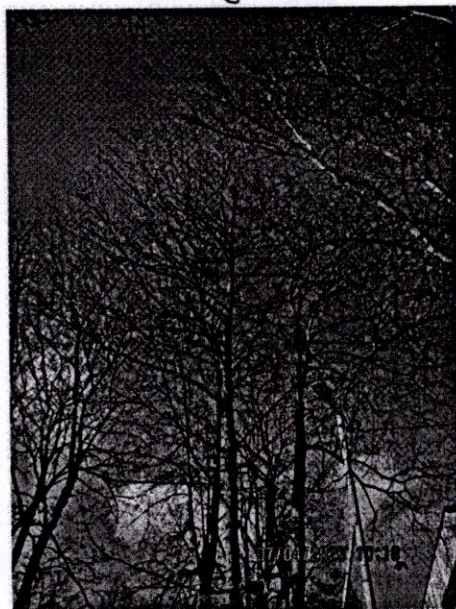
8



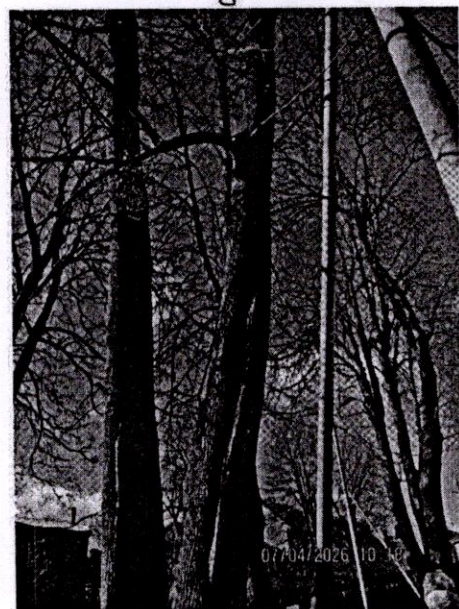
8



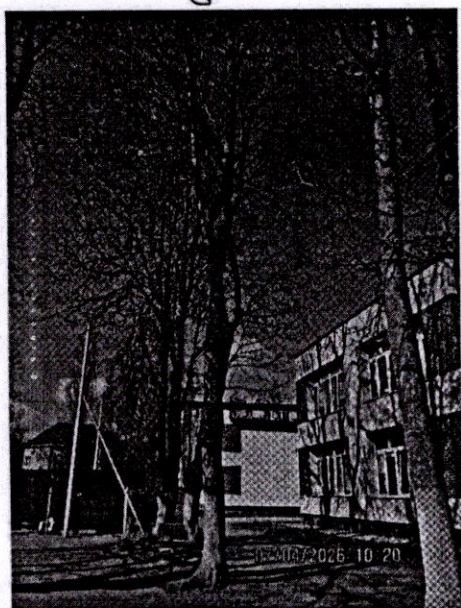
8



8



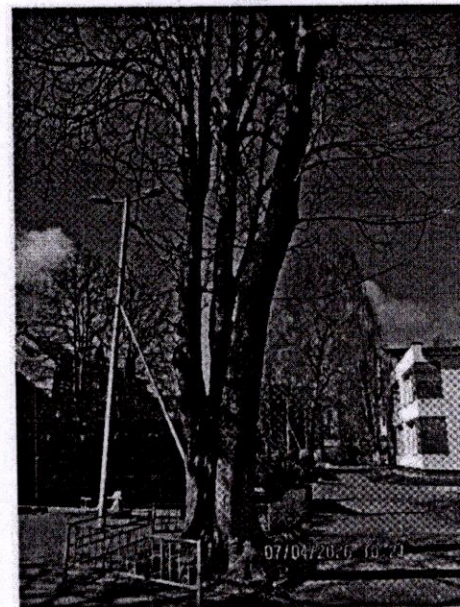
8



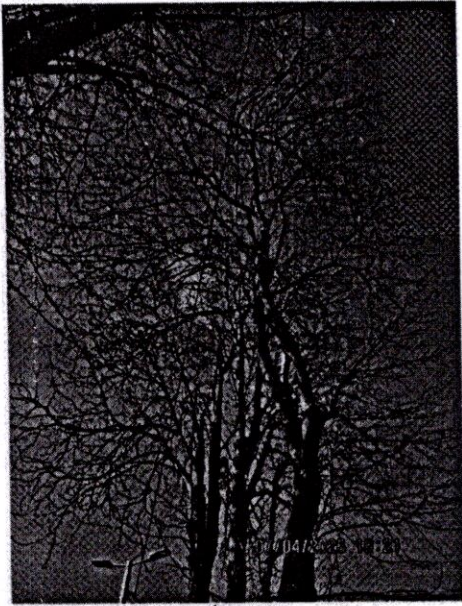
9



9



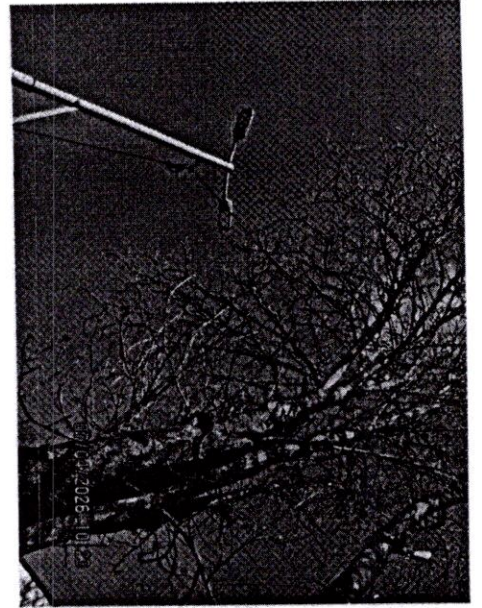
10



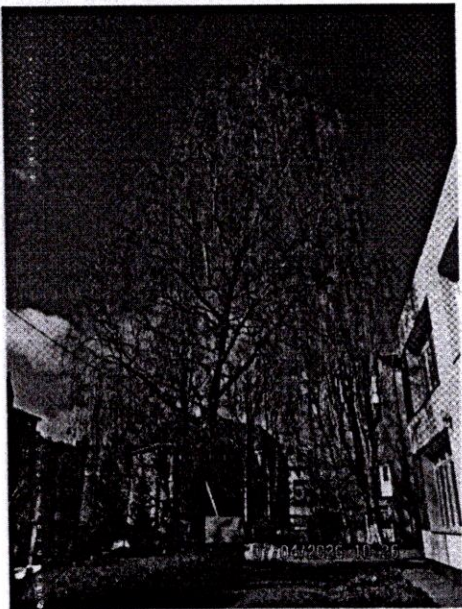
10



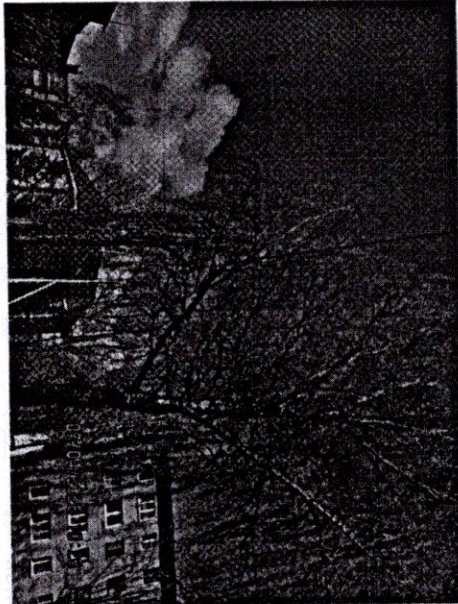
10



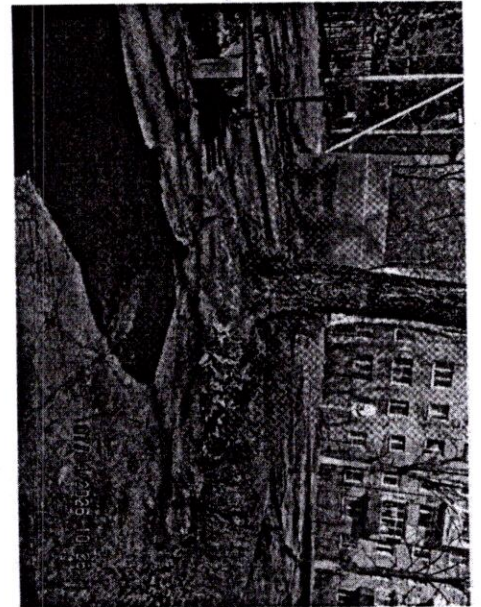
X



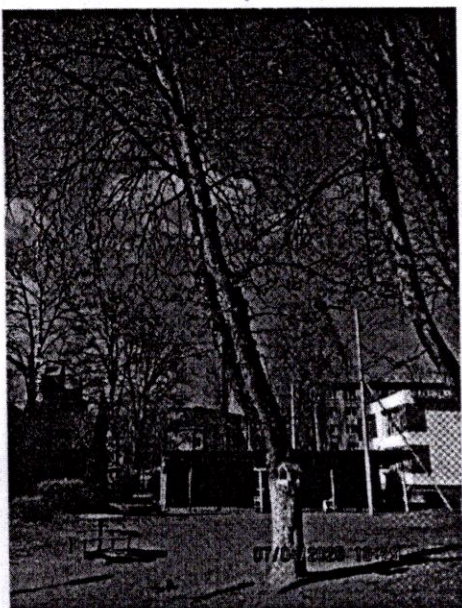
11



11



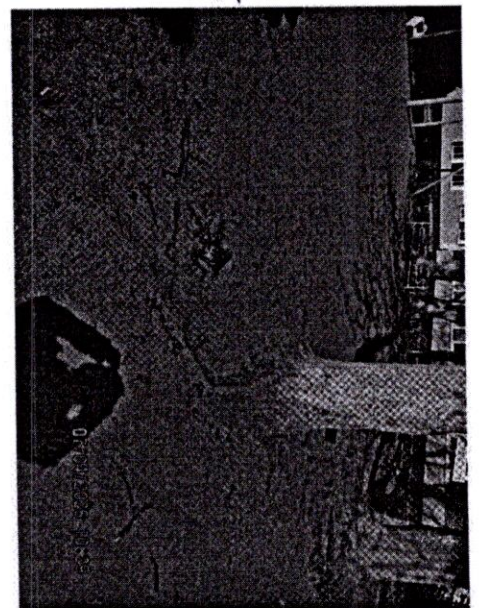
11



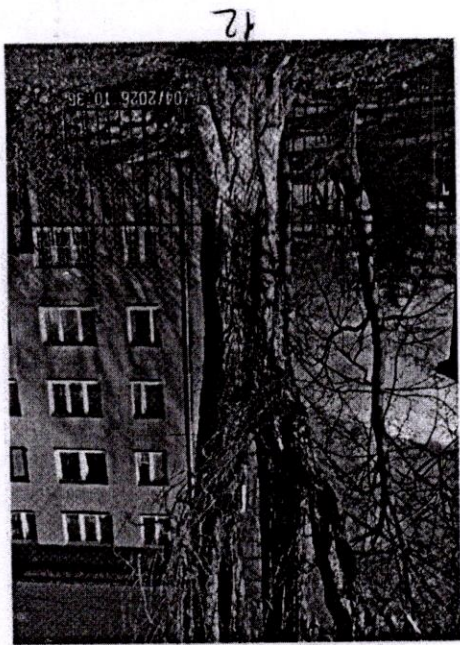
X



X



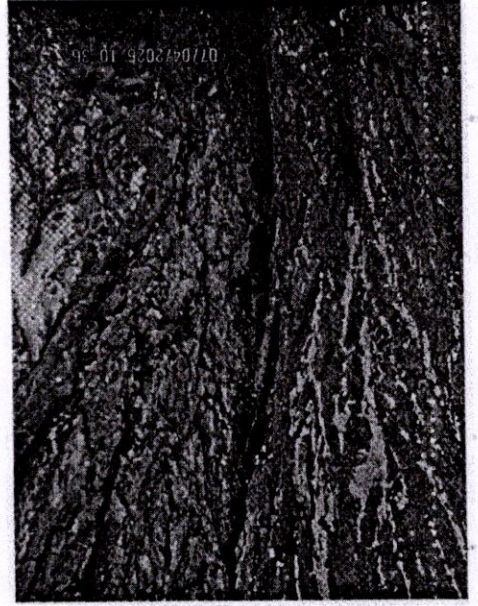
9



12



12



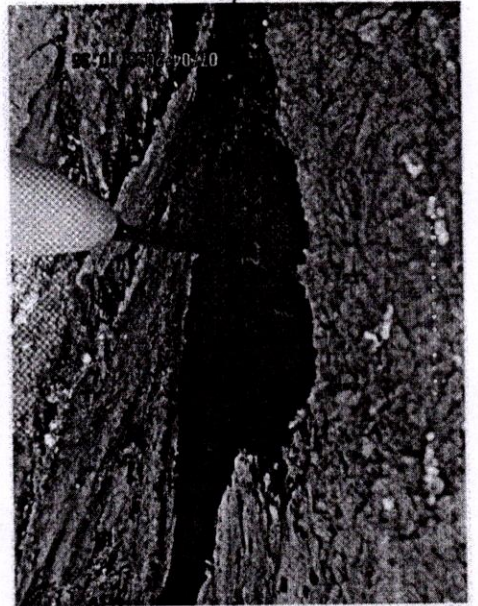
12



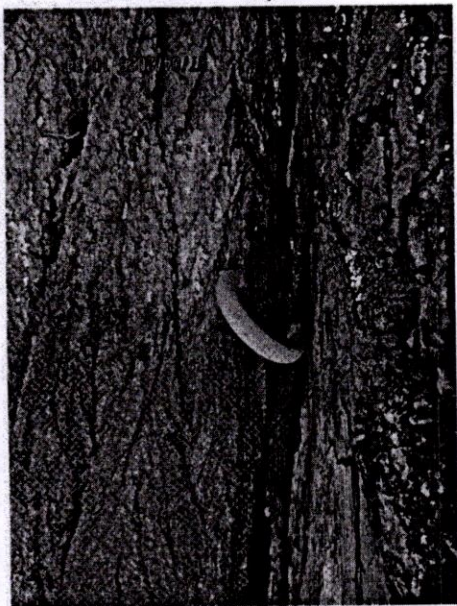
12



12



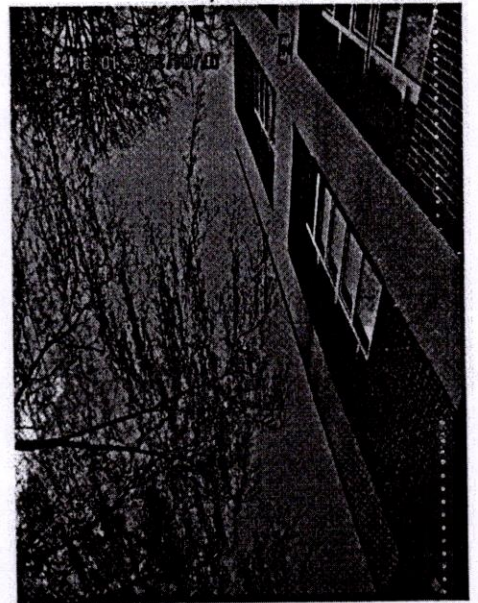
12



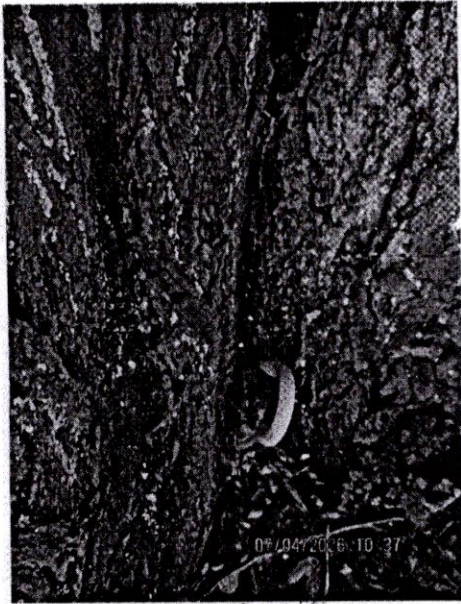
12



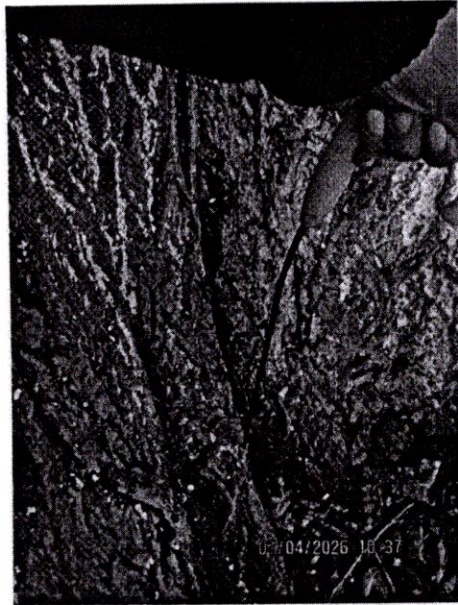
11



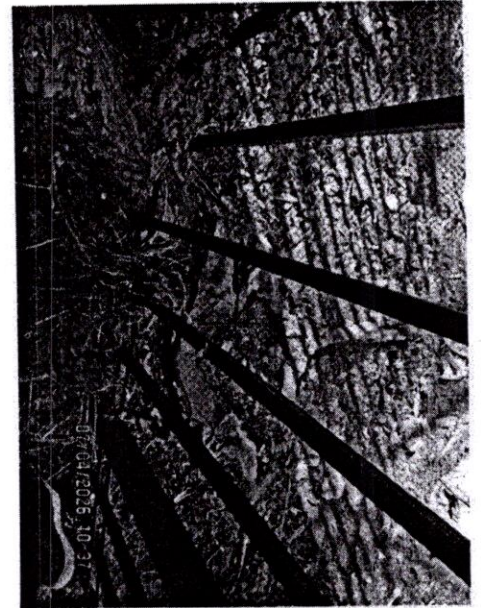
11



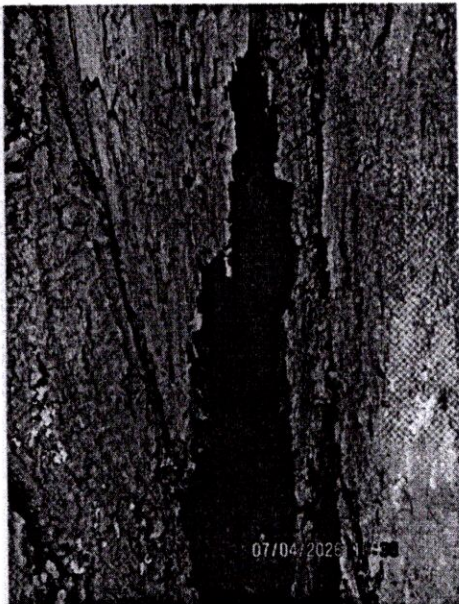
12



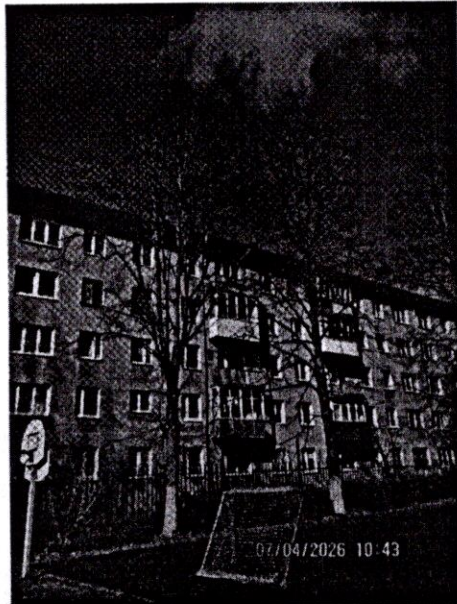
12



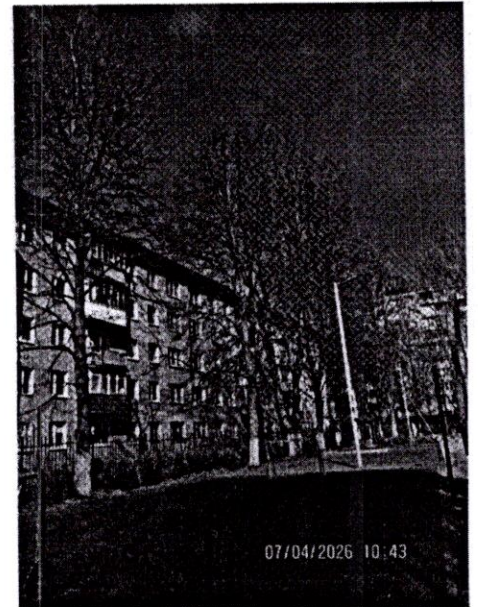
12



12



13-14



14-18



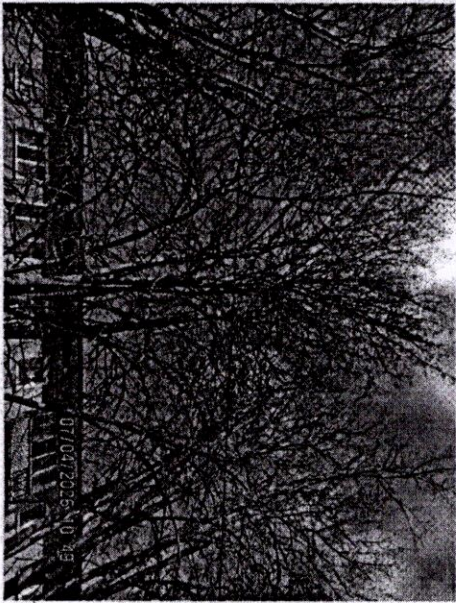
16



16



17



17



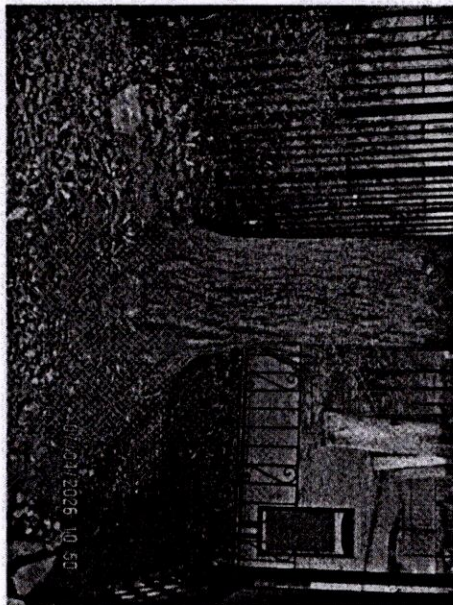
17-19



17-19



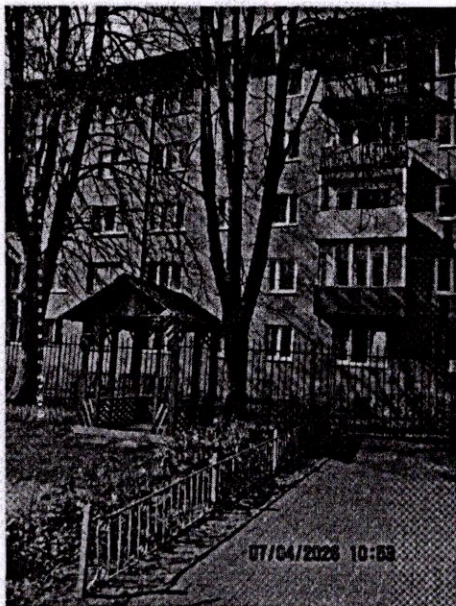
18



18



18



18



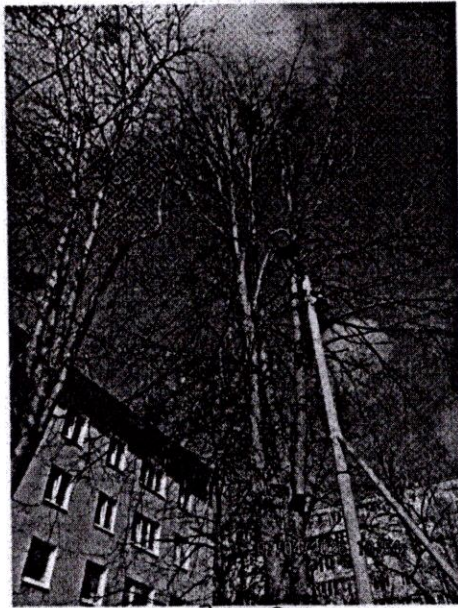
19



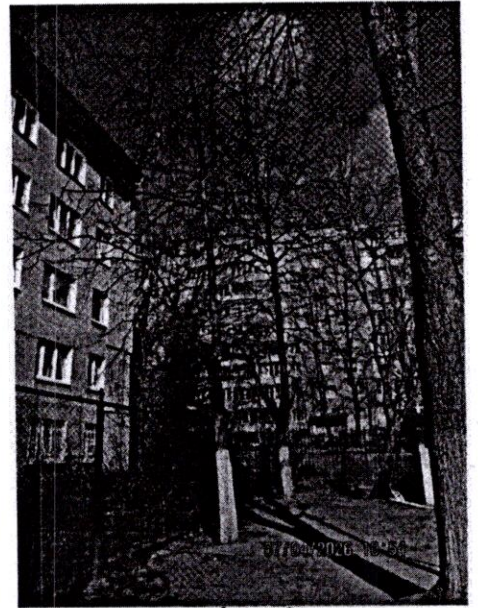
19



20-22



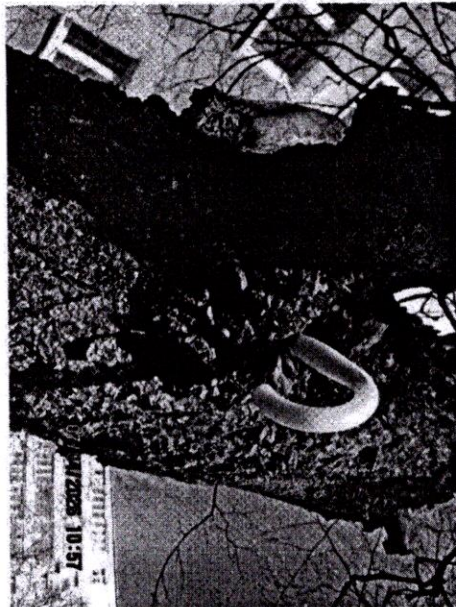
20-22



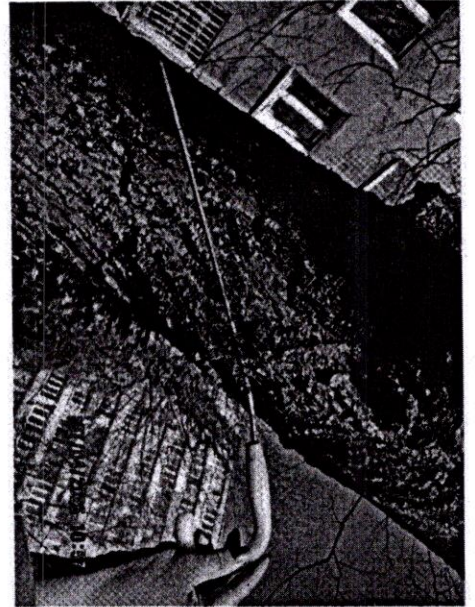
21-22



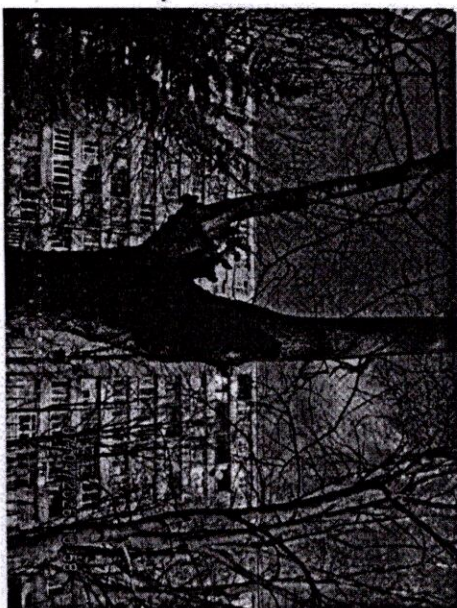
21-22



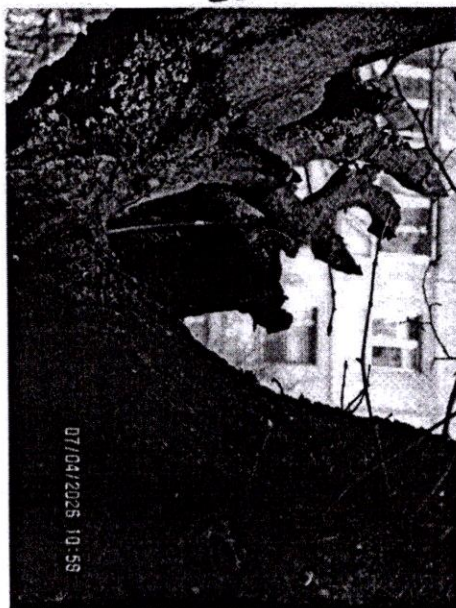
22



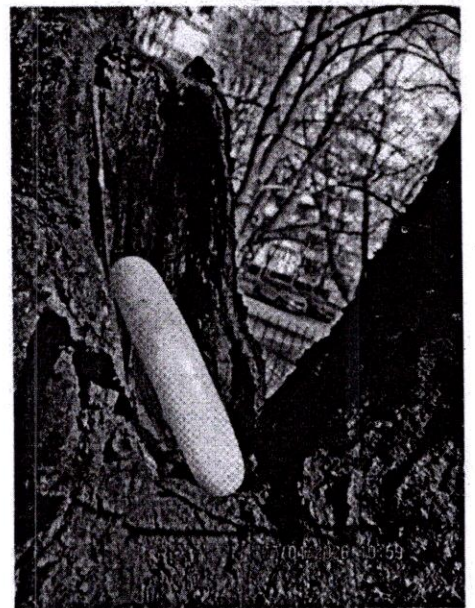
22



22



22



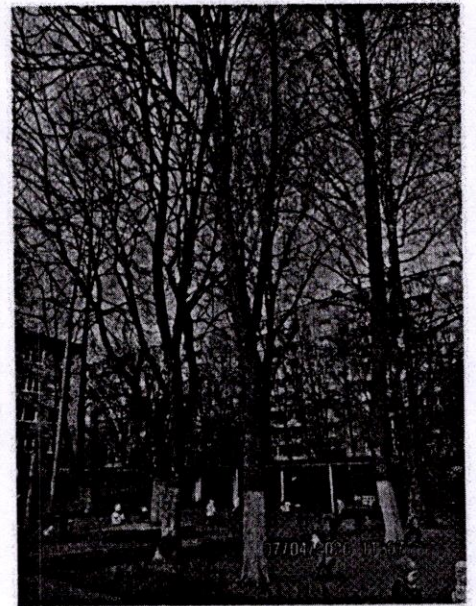
22



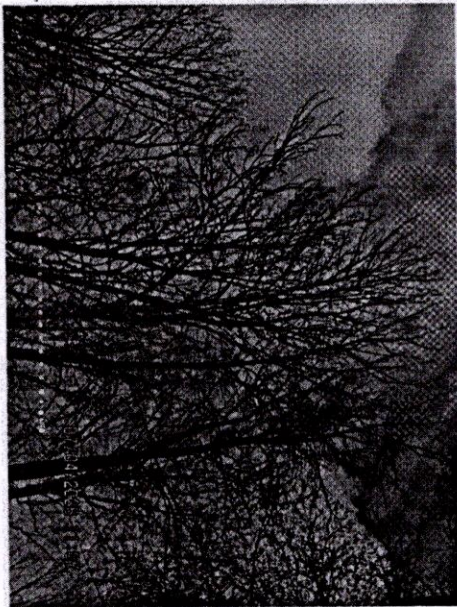
22



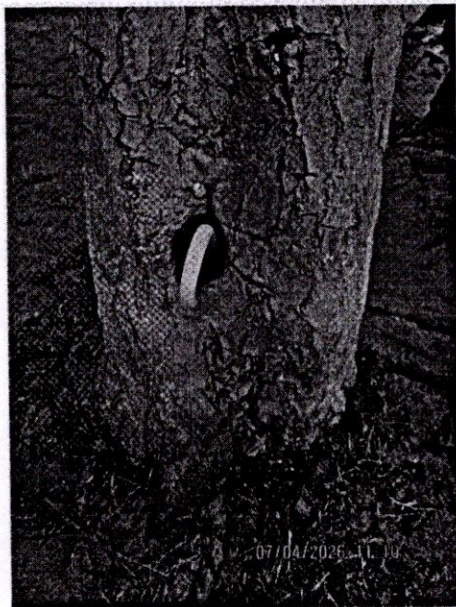
22



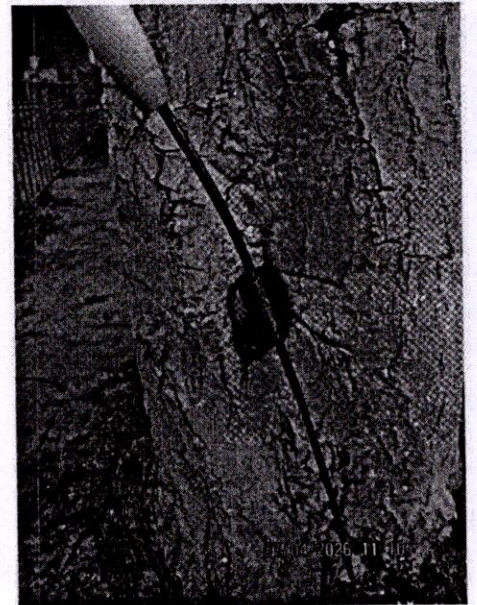
23



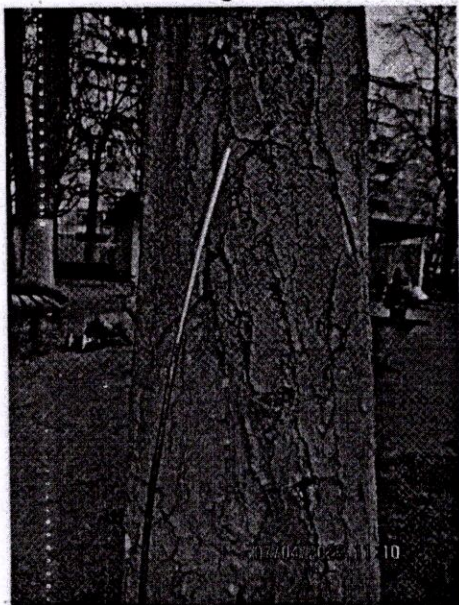
23



24



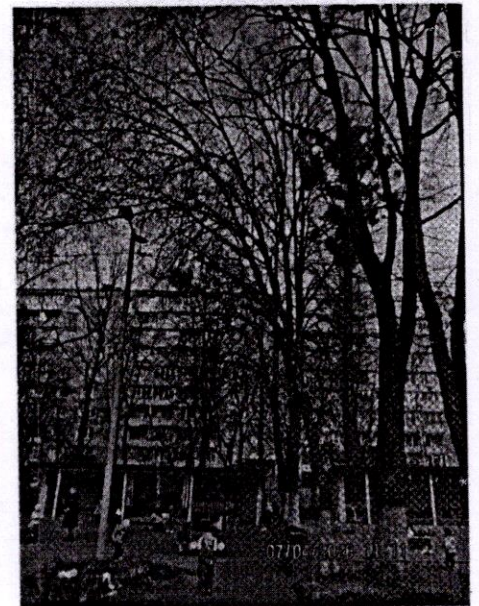
24



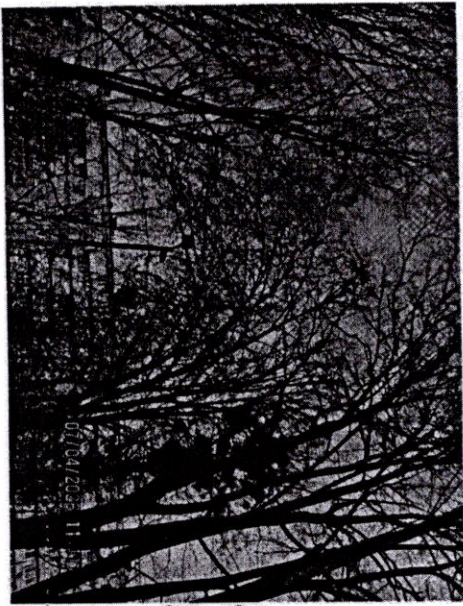
24



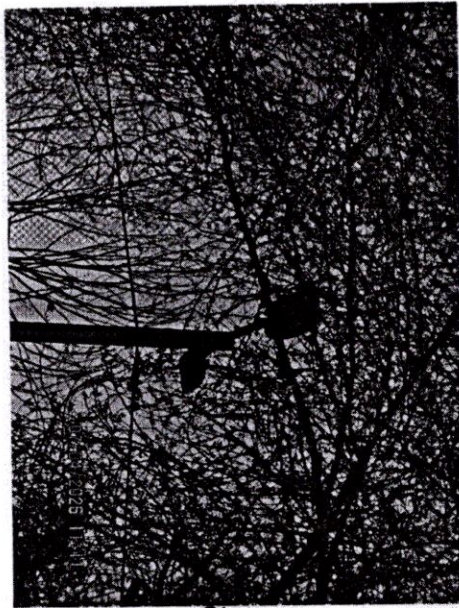
24



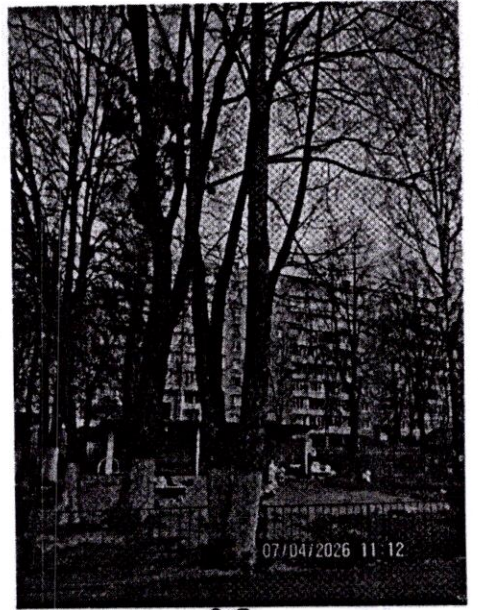
24-27



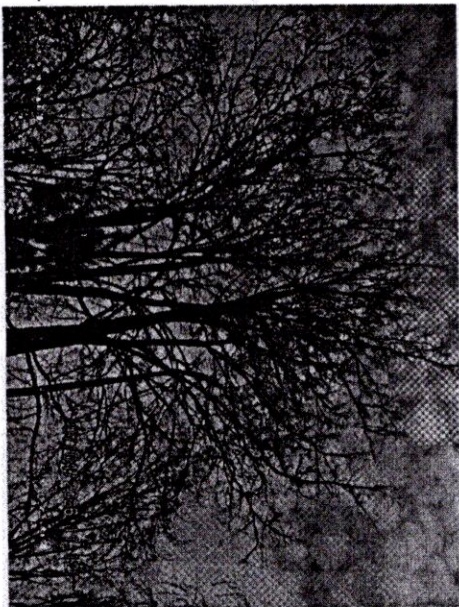
24-27



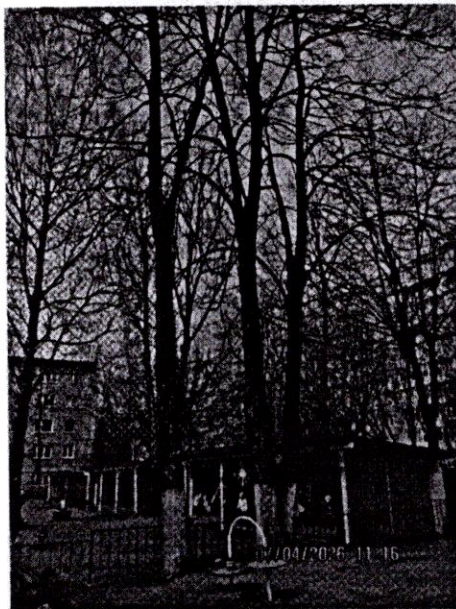
24



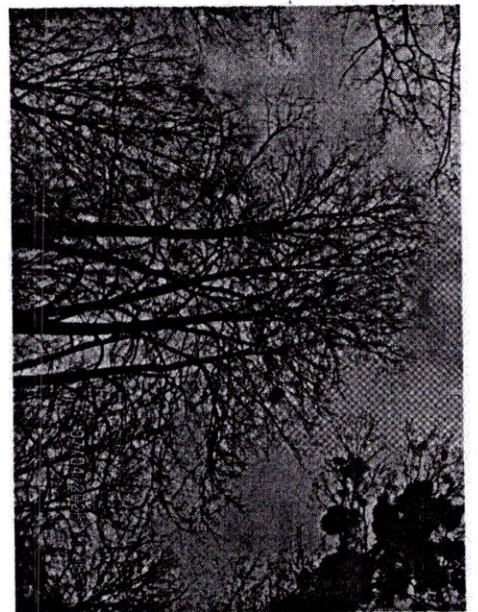
25



25



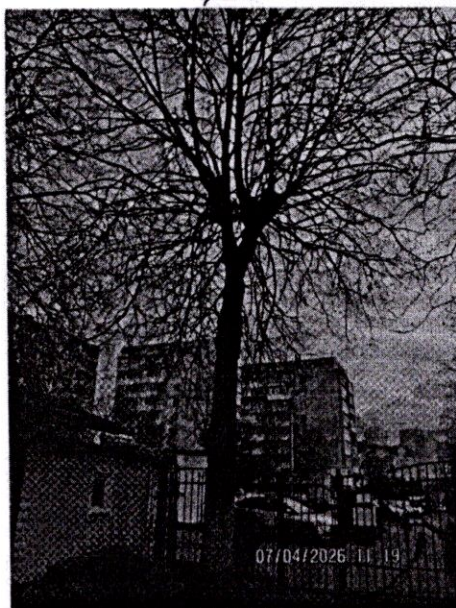
26,27



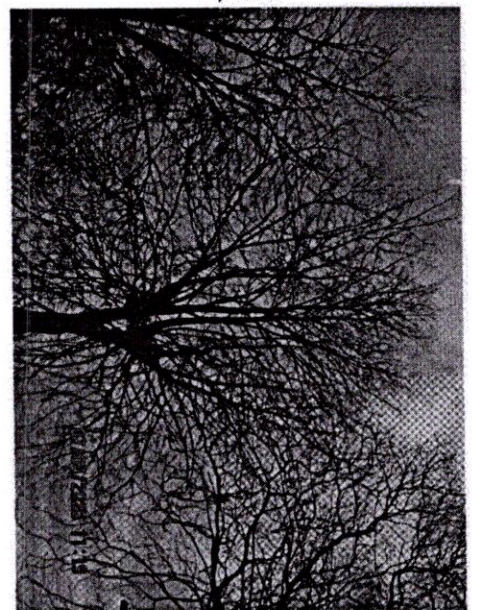
26,27



3



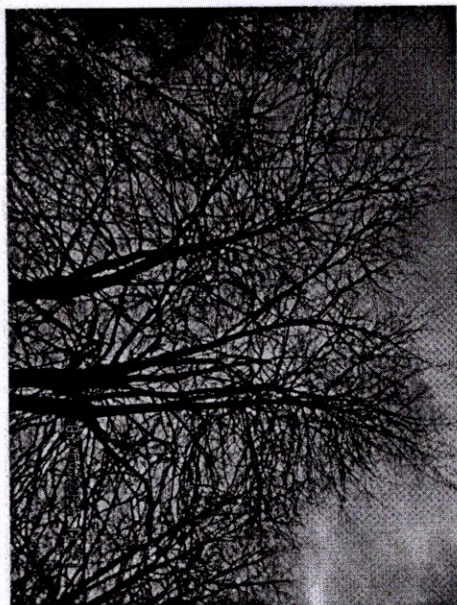
3



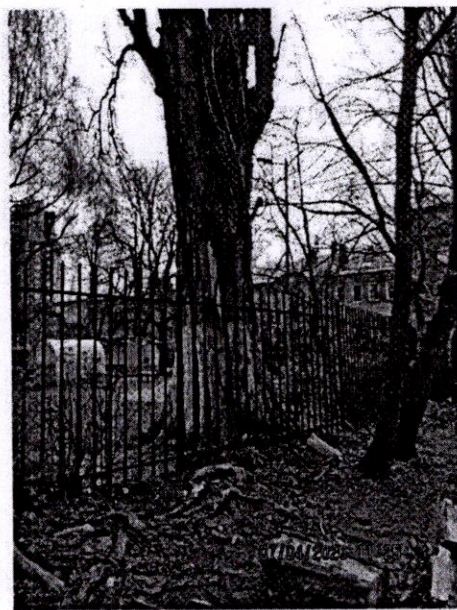
3



2



2



12