

АКТ О НЕОБХОДИМОСТИ ВЫРУБКИ (СНОСА), ПЕРЕСАДКИ И ОБРЕЗКИ  
ЗЕЛЕННЫХ НАСАЖДЕНИЙ

№ а-АОН-706 от «31» марта 2026 года

Выдан: ООО «ЖЭУ 7 Сервис», 236040, г. Калининград, ул. Подп. Иванникова, 1

(ФИО либо наименование юридического лица - собственника, землевладельца, землепользователя,  
арендатора земельного участка, почтовый индекс, адрес)

На основании акта обследования зеленых насаждений: № а-ОЗН-388 от «23» марта 20 26 года

в срок (период) в разрешенный период (осень - зима 2025 г., зима - весна 2026 г.)\*

установленный (предписанный) срок (период) выполнения работ

на земельном участке, расположенном: пр-кт Московский, 1-3

(адрес, адресные ориентиры земельного участка, кадастровый номер (при наличии))

в целях: проведения рубок ухода

разрешено (необходимо) выполнение следующих работ:

№ п/п	№ на схеме	Порода, вид зеленых насаждений	Диаметр ствола, см (на высоте 1,3 м для деревьев), возраст, лет (для кустарников)	Описание состояния	Мероприятия вырубка (снос), и/или обрезка зеленых насаждений
1	2	Тополь пирамидальный	33	Сильно разросшаяся крона.	Омолаживающая обрезка на высоту 14 м с сохранением пирамидальной формы
<b>Итого: 1 шт. – омолаживающая обрезка</b>					

Приложение:

1. Копия акта обследования зеленых насаждений № а-ОЗН-388 от 23.03.2026 года

2. Схема расположения зеленых насаждений;

3. Фотофиксация зеленых насаждений.

Заместитель главы администрации,  
председатель комитета городского хозяйства и строительства  
администрации городского округа  
«Город Калининград»

  
(подпись)

/ М.В. Федосеев /  
(ФИО)

М.П.



Оригинал акта о необходимости вырубки (сноса), пересадки и обрезки зеленых насаждений подлежит возврату в комитет городского хозяйства и строительства администрации городского округа «Город Калининград» в течение 5 рабочих дней после выполнения работ по вырубке (сносу), пересадке и обрезке зеленых насаждений.

Оригинал акта о необходимости вырубки (сноса), пересадки и обрезки зеленых насаждений с приложением акта освидетельствования места вырубки (сноса) зеленых насаждений подлежит хранению в комитете городского хозяйства и строительства администрации городского округа «Город Калининград» в установленном порядке.

\* Разрешенный период – период, установленный Приказом комитета городского хозяйства и строительства «О разрешенном периоде производства работ по обрезке зеленых насаждений на территории городского округа «Город Калининград» (далее – Приказ) в связи с окончанием вегетационного периода.

Омолаживающую и формовочную обрезку следует проводить ранней весной до распускания почек или осенью после листопада в соответствии с Приказом в действующей редакции на момент выполнения работ.

Приказ размещается на официальном сайте администрации городского округа «Город Калининград» ([www.klkd.ru/](http://www.klkd.ru/)) в разделе/подразделе «Направление деятельности»/ «Городское хозяйство»/ «Озеленение»/ Приказ комитета городского хозяйства и строительства «О разрешенном периоде производства работ по обрезке зеленых насаждений на территории городского округа «Город Калининград».

УТВЕРЖДАЮ

Заместитель председателя комиссии по учету и вырубке (сносу) зеленых насаждений и компенсационному озеленению на территории городского округа «Город Калининград»

Семибратова О. А.

(фамилия, инициалы)

**АКТ ОБСЛЕДОВАНИЯ ЗЕЛЕННЫХ НАСАЖДЕНИЙ**

№ а-ОЗН-388 от « 23 » марта 20 26 года

Комиссией по учету и вырубке (сносу) зеленых насаждений и компенсационному озеленению на территории городского округа «Город Калининград» в составе:

**Ведущего инженера отдела по обследованию зеленых насаждений**  
**МКУ «Калининградская служба заказчика»** **Борзенковой Е. О.**

(должность, фамилия, инициалы)

**Начальника отдела по обследованию зеленых насаждений МКУ «Калининградская служба заказчика»** **Полянской А. С.**

(должность, фамилия, инициалы)

на основании

**задания на проведение оперативного обследования в связи с обращением физического лица (№ 6-3688-н от 10.03.2026)**

в целях

**оперативного обследования**

проведено обследование зеленых насаждений, произрастающих на земельном участке, расположенном:

**пр-кт Московский, 1-3**

Результаты обследования зеленых насаждений:

**На придомовой территории произрастают зеленые насаждения, в том числе:**

№ п/п	№ на схеме	Порода зеленых насаждений	Экол. цен., балл	Диаметр ствола, см (на высоте 1,3 м для деревьев) / возраст, лет (для кустарников)	Оценка (описание) состояния зеленого насаждения	Рекомендуемые мероприятия
1	2	Тополь пирамидальный		33	Сильно разросшаяся крона.	Омолаживающая обрезка на высоту 14 м с сохранением пирамидальной формы кроны

Приложение:

1. Схема расположения зеленых насаждений.
2. Фотофиксация зеленых насаждений.

Заместитель председателя комиссии:

**Начальник отдела озеленения управления благоустройства, озеленения и экологии комитета городского хозяйства и строительства администрации городского округа «Город Калининград»** **О. А. Семибратова**

(должность, подпись, фамилия, инициалы)

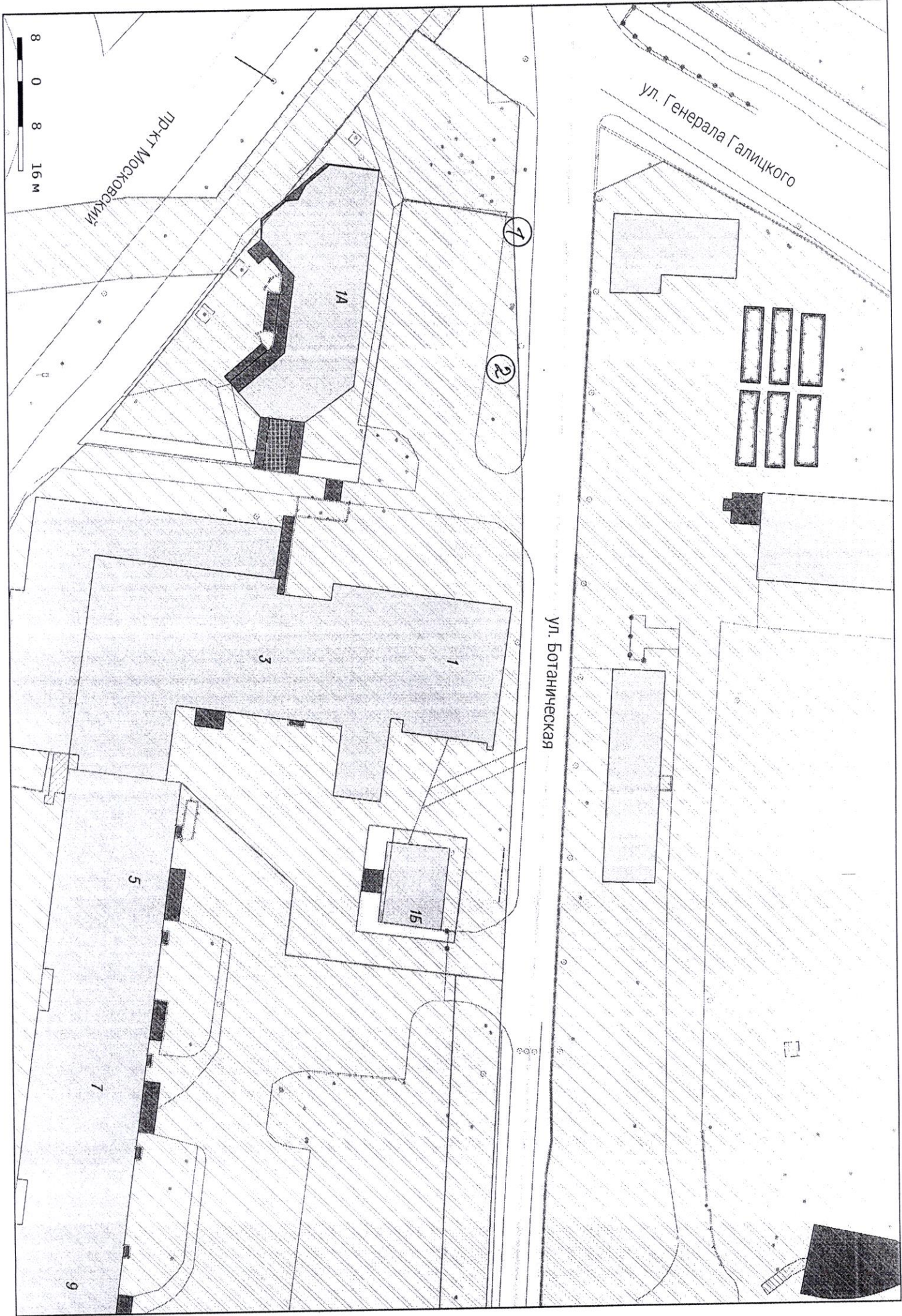
Члены комиссии:

**Ведущий инженер**

(должность, подпись, фамилия, инициалы)

**Начальник отдела**

(должность, подпись, фамилия, инициалы)



8 0 8 16 м

пр-кт Московский

1

2

3

1

5

7

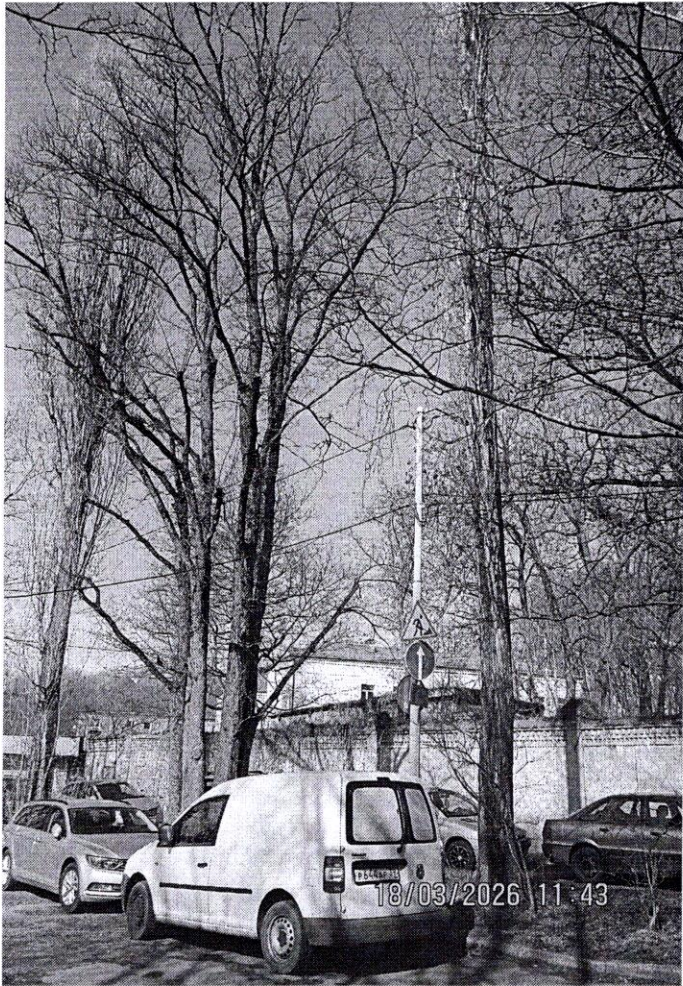
9

14

15

ул. Генерала Галицкого

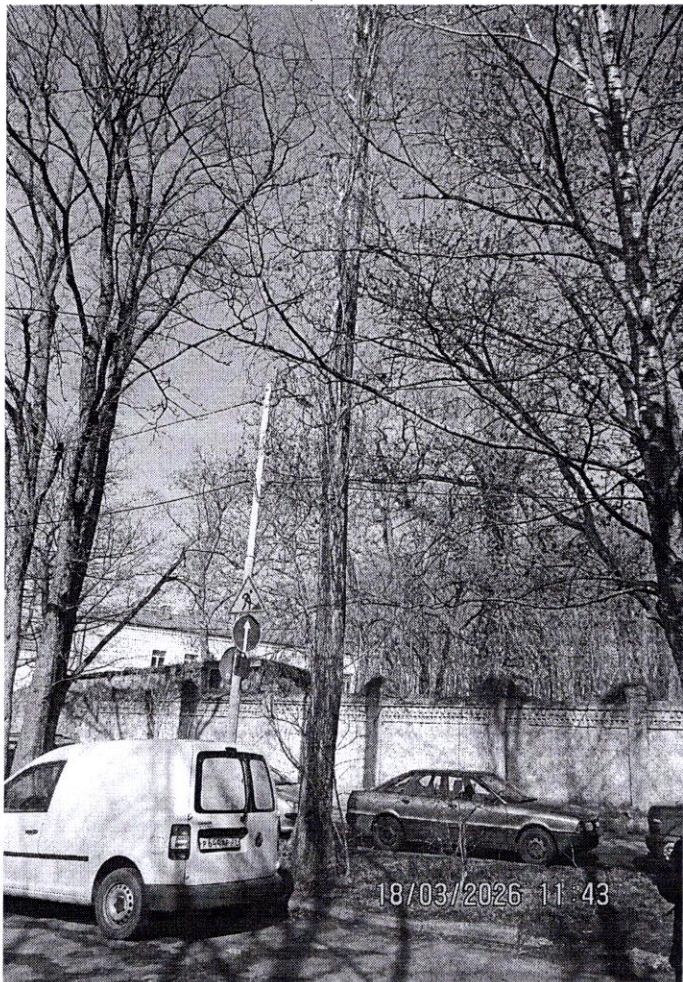
ул. Ботаническая



1,2



1,2



h



z