

**АКТ О НЕОБХОДИМОСТИ ВЫРУБКИ (СНОСА), ПЕРЕСАДКИ И ОБРЕЗКИ
ЗЕЛЕННЫХ НАСАЖДЕНИЙ**

№ а-АОН-342 от « 30 » сентября **2026** года

Выдан: **ООО «Горсвет-Регион», 236040, г. Калининград, пр-кт Ленинский, д.5**
(ФИО либо наименование юридического лица - собственника, землевладельца, землепользователя,
арендатора земельного участка, почтовый индекс, адрес)

На основании акта обследования зеленых насаждений: № **а-ОЗН-2850** от «**04**» **декабря** **2025** года,
в срок (период) **не позднее 1 (одного) месяца с момента получения данного акта**
установленный (предписанный) срок (период) выполнения работ

на земельном участке, расположенном: **ул. Павлова, 13**
(адрес, адресные ориентиры земельного участка, кадастровый номер (при наличии))

в целях: **предотвращения аварийной ситуации**

разрешено (необходимо) выполнение следующих работ:

№ п/п	№ на схеме	Порода, вид зеленых насаждений	Диаметр ствола, см (на высоте 1,3 м для деревьев), возраст, лет (для кустарников)	Описание состояния	Мероприятия вырубка (снос), и/или обрезка зеленых насаждений
1	1	Алыча		Ветви касаются ЛЭП	Обрезка ветвей, касающихся ЛЭП
2	2	Алыча		Ветви касаются ЛЭП	Обрезка ветвей, касающихся ЛЭП
3	3	Ясень		Ветви касаются ЛЭП	Обрезка ветвей, касающихся ЛЭП
4	4	Туя		Ветви касаются ЛЭП	Обрезка ветвей, касающихся ЛЭП
5	5	Туя		Ветви касаются ЛЭП	Обрезка ветвей, касающихся ЛЭП
6	6	Туя		Ветви касаются ЛЭП	Обрезка ветвей, касающихся ЛЭП
Итого: 6 шт. – обрезка ветвей, касающихся ЛЭП.					

Приложение:

1. копия акта обследования зеленых насаждений № а-ОЗН-2850 от 04.12.2025;

2. схема произрастания зеленых насаждений;

3. фотофиксация зеленых насаждений.

Заместитель главы администрации,
председатель комитета городского
хозяйства и строительства
администрации городского округа
«Город Калининград»



(подпись)

/М.В. Федосеев/

(ФИО)

Оригинал акта о необходимости вырубки (сноса), пересадки и обрезки зеленых насаждений подлежит возврату в комитет городского хозяйства и строительства администрации городского округа «Город Калининград» в течение 5 рабочих дней после выполнения работ по вырубке (сносу), пересадке и обрезке зеленых насаждений.

Оригинал акта о необходимости вырубки (сноса), пересадки и обрезки зеленых насаждений с приложением акта освидетельствования места вырубки (сноса) зеленых насаждений подлежит хранению в комитете городского хозяйства и строительства администрации городского округа «Город Калининград» в установленном порядке.

УТВЕРЖДАЮ

Председатель комиссии по учету и вырубке (сносу) зеленых насаждений и компенсационному озеленению на территории городского округа «Город Калининград»

Маштаков В. А.

(фамилия, инициалы)

АКТ ОБСЛЕДОВАНИЯ ЗЕЛЕННЫХ НАСАЖДЕНИЙ

№ а-ОЗН- 2850 от « 04 » декабря 2025 года

Комиссией по учету и вырубке (сносу) зеленых насаждений и компенсационному озеленению на территории городского округа «Город Калининград» в составе:

Ведущего инженера отдела по обследованию зеленых насаждений
МКУ «Калининградская служба заказчика» **Сирота А. А.**

(должность, фамилия, инициалы)

Начальника отдела по обследованию зеленых насаждений МКУ «Калининградская служба заказчика» **Полянской А. С.**

(должность, фамилия, инициалы)

на основании

задания на проведение оперативного обследования в связи с обращением физического лица (№ 5-23125-н от 20.11.2025)

в целях

оперативного обследования

проведено обследование зеленых насаждений, произрастающих на земельном участке, расположенном:

ул. Павлова, 13

Результаты обследования зеленых насаждений:

На территории общего пользования произрастают зеленые насаждения, в том числе:

№ п/п	№ на схеме	Порода зеленых насаждений	Экол. цен., балл	Диаметр ствола, см (на высоте 1,3 м для деревьев) / возраст, лет (для кустарников)	Оценка (описание) состояния зеленого насаждения	Рекомендуемые мероприятия
1	1	Алыча			Ветви касаются ЛЭП	Обрезка ветвей, касающихся ЛЭП
2	2	Алыча			Ветви касаются ЛЭП	Обрезка ветвей, касающихся ЛЭП
3	3	Ясень			Ветви касаются ЛЭП	Обрезка ветвей, касающихся ЛЭП
4	4	Туя			Ветви касаются ЛЭП	Обрезка ветвей, касающихся ЛЭП
5	5	Туя			Ветви касаются ЛЭП	Обрезка ветвей, касающихся ЛЭП
6	6	Туя			Ветви касаются ЛЭП	Обрезка ветвей, касающихся ЛЭП

Омолаживающей и формовочной обрезке дерева породы ясень не подлежат.

Приложение:

1. Схема расположения зеленых насаждений.
2. Фотофиксация зеленых насаждений.

Заместитель председателя комиссии:

**Начальник отдела озеленения управления благоустройства, озеленения и экологии
комитета городского хозяйства и строительства администрации городского округа
«Город Калининград»**

(должность, подпись, фамилия, инициалы)


О. А. Семибратова

Члены комиссии:

Ведущий инженер

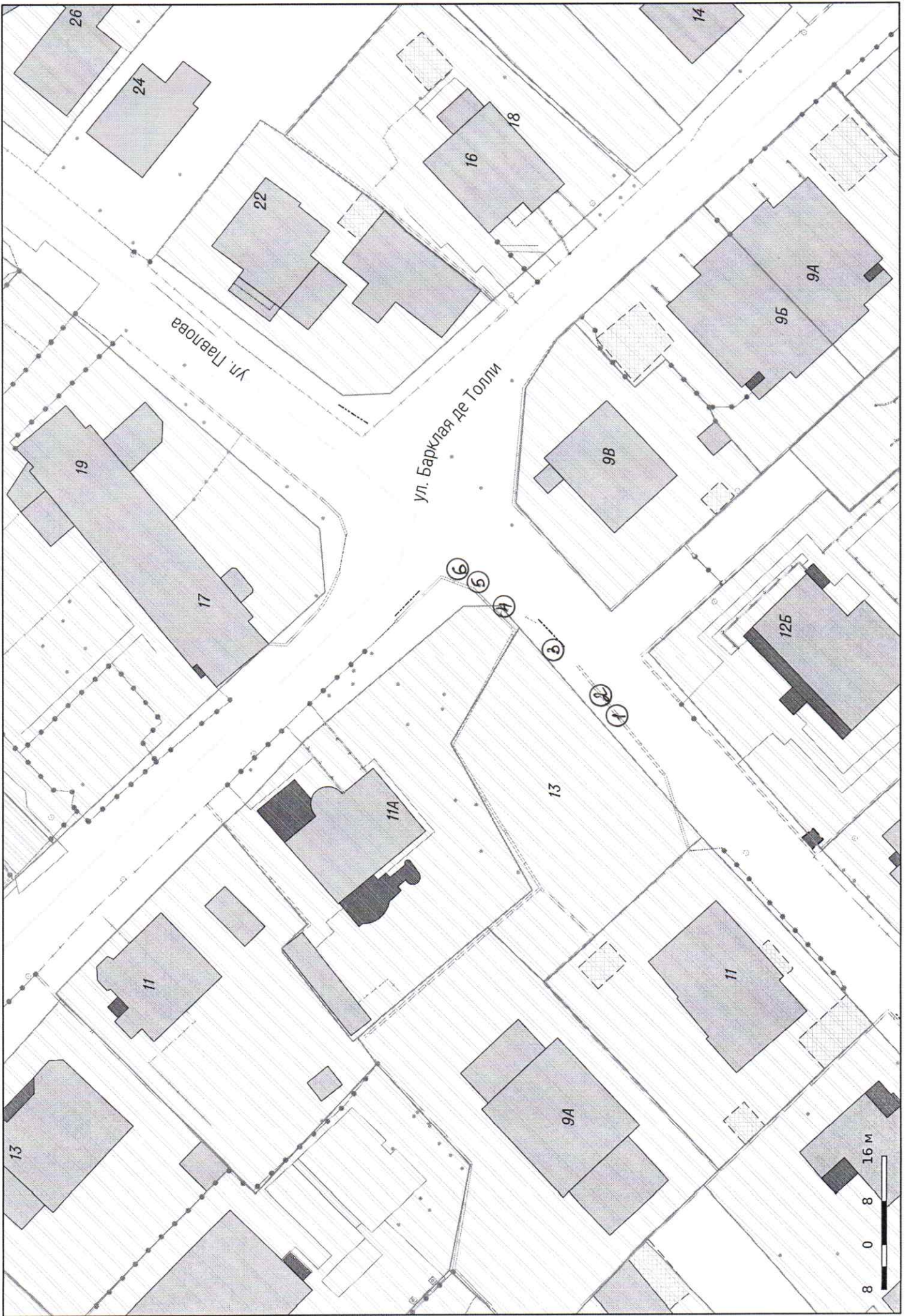
(должность, подпись, ф.и.о.)


А.А. Сирота

Начальник отдела

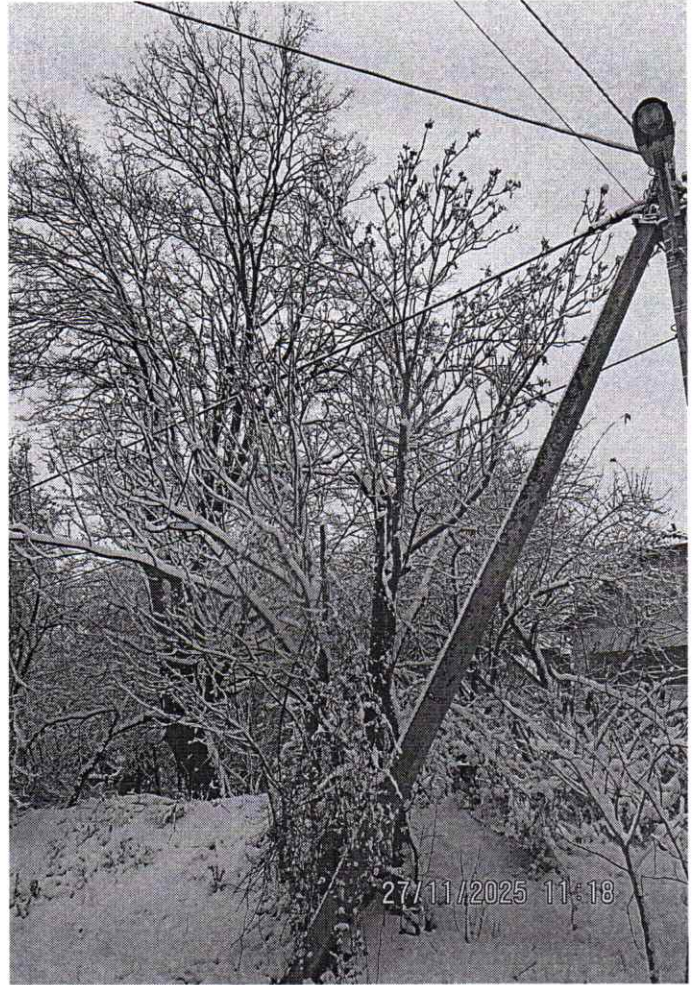
(должность, подпись, ф.и.о.)


А. С. Полянская





4-6



3



1,2