

УТВЕРЖДАЮ

Председатель комиссии по учету и вырубке
(сносу) зеленых насаждений и
компенсационному озеленению на территории
городского округа «Город Калининград»

Маштаков В. А.

(фамилия, инициалы)

АКТ ОБСЛЕДОВАНИЯ ЗЕЛЕННЫХ НАСАЖДЕНИЙ

№ а-ОЗН - 645 от « 16 » апрель 20 25 года

Комиссией по учету и вырубке (сносу) зеленых насаждений и компенсационному озеленению на территории городского округа «Город Калининград» в составе:

Ведущего инженера отдела по содержанию зеленых насаждений, скверов и зон отдыха
МКУ «Калининградская служба заказчика»

Кокоткиной В. В.

(должность, фамилия, инициалы)

Ведущего инженера отдела по содержанию зеленых насаждений, скверов и зон отдыха
МКУ «Калининградская служба заказчика»

Полянской А. С.

(должность, фамилия, инициалы)

на основании

задания на проведение оперативного обследования в связи с обращением физического
лица (№ 3-КГХиС-372 от 08.04.2025)

в целях

оперативного обследования

проведено обследование зеленых насаждений, произрастающих на земельном участке,
расположенном:

ул. Энгельса, 3

Результаты обследования зеленых насаждений:

На придомовой территории произрастают зеленые насаждения, в том числе:

№ п/п	№ на схеме	Порода зеленых насаждений	Экол. цен., балл	Диаметр ствола, см (на высоте 1,3 м для деревьев) / возраст, лет (для кустарников)	Оценка (описание) состояния зеленого насаждения	Рекомендуемые мероприятия
1	1	Береза			Ослабленное состояние. Гниль, дупла, сухие ветви наклон отсутствуют.	Отсутствуют
2	2	Береза			Ослабленное состояние. Гниль, дупла, сухие ветви наклон отсутствуют.	Отсутствуют
3	3	Береза повислая		35	Сильно ослабленное состояние: дупло на высоте 1,5 м, глубокая трещина ствола до высоты 5 м, стволовая гниль, наклон в сторону МКД, возможен слом ствола, угрожает падением, <u>представляет</u> <u>угрозу жизни и здоровью</u>	Санитарная рубка

					граждан, а также причинения ущерба имуществу, больная, не подлежащая лечению и оздоровлению	
--	--	--	--	--	---	--

Омолаживающей и формовочной обрезке деревья породы береза не подлежат. На момент обследования оснований для вырубки березы № 1 и березы № 2 не выявлено.

Приложение:

1. Схема расположения зеленых насаждений.
2. Фотофиксация зеленых насаждений.

Заместитель председателя комиссии:

Начальник отдела озеленения управления благоустройства, озеленения и экологии комитета городского хозяйства и строительства администрации городского округа «Город Калининград»

(должность, подпись, фамилия, инициалы)

Члены комиссии:

Ведущий инженер

(должность, подпись, фамилия, инициалы)

В. В. Кокоткина

Ведущий инженер

(должность, подпись, фамилия, инициалы)

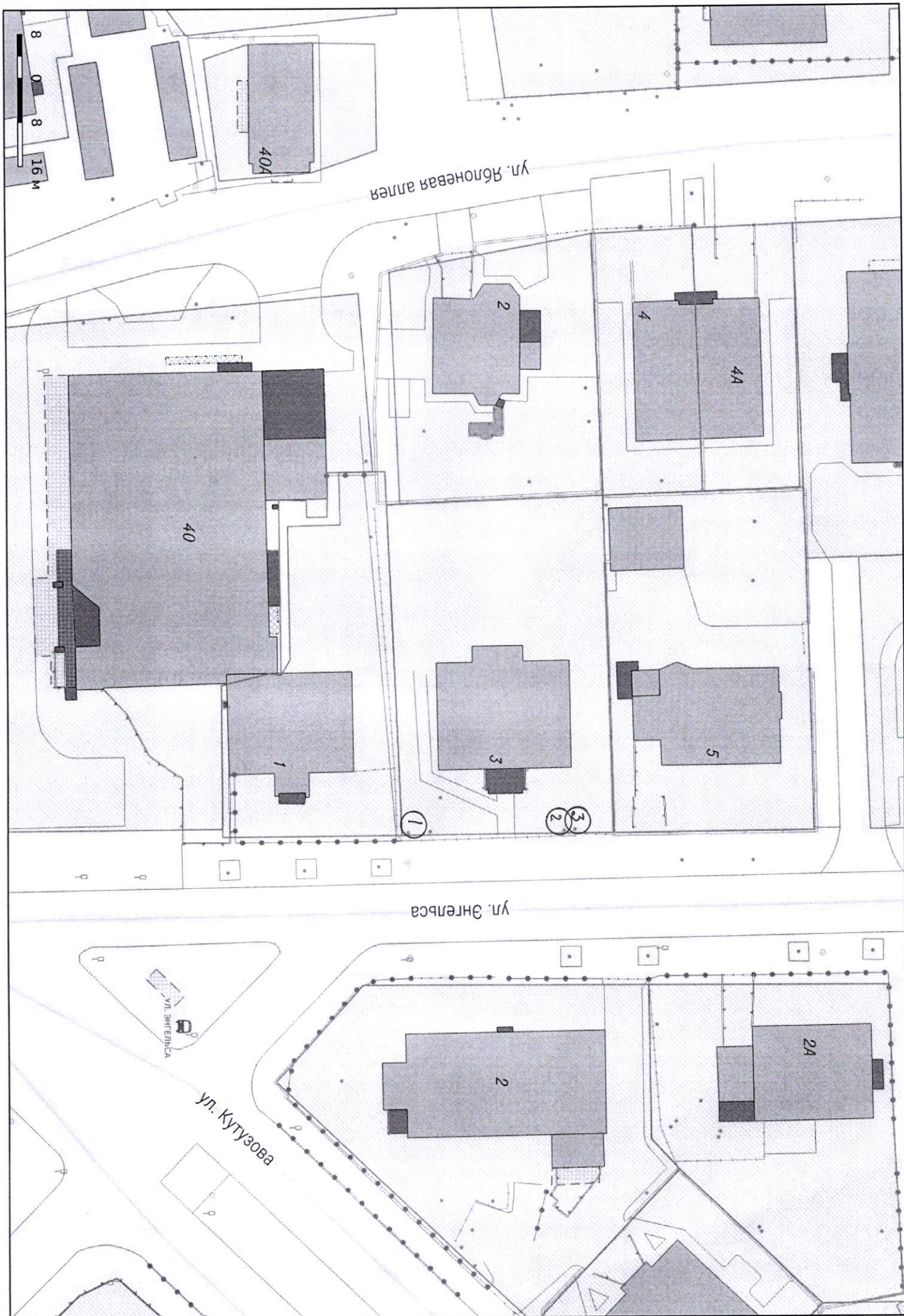
А. С. Полянская

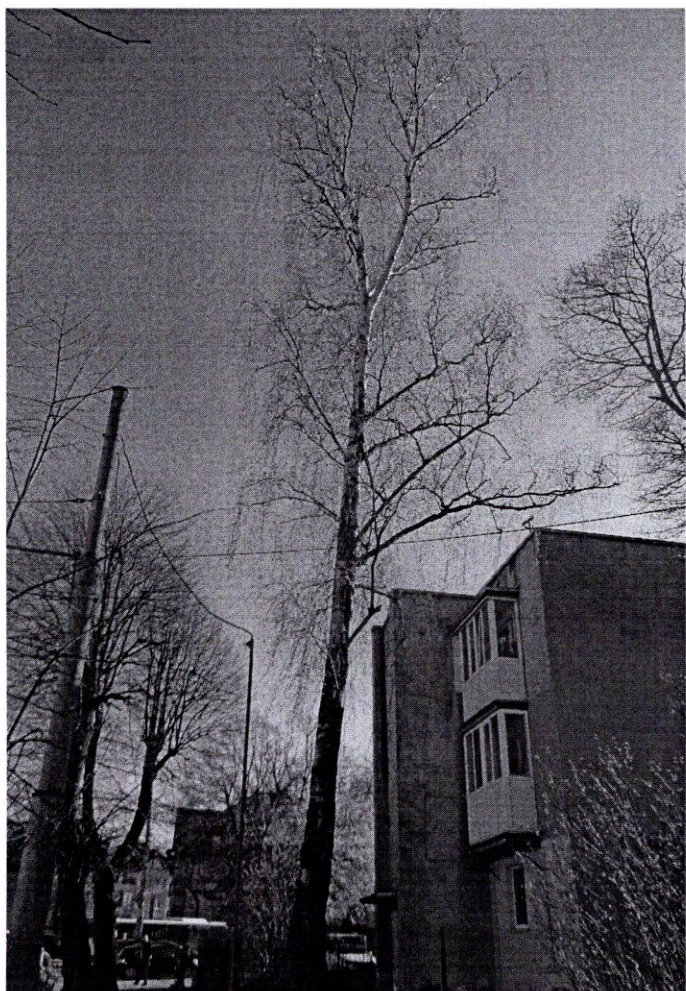
Главный специалист отдела озеленения управления благоустройства, озеленения и экологии комитета городского хозяйства и строительства администрации городского округа «Город Калининград»*

(должность, подпись, фамилия, инициалы)

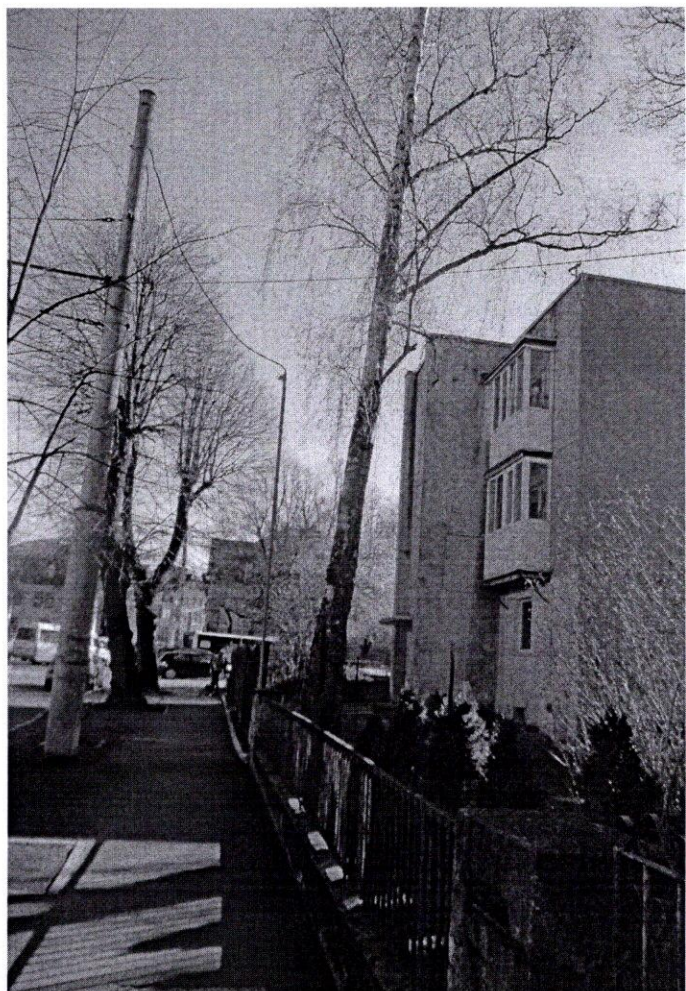
А. С. Опалева

*- специалист, имеющий квалификацию «Лесопатолог»

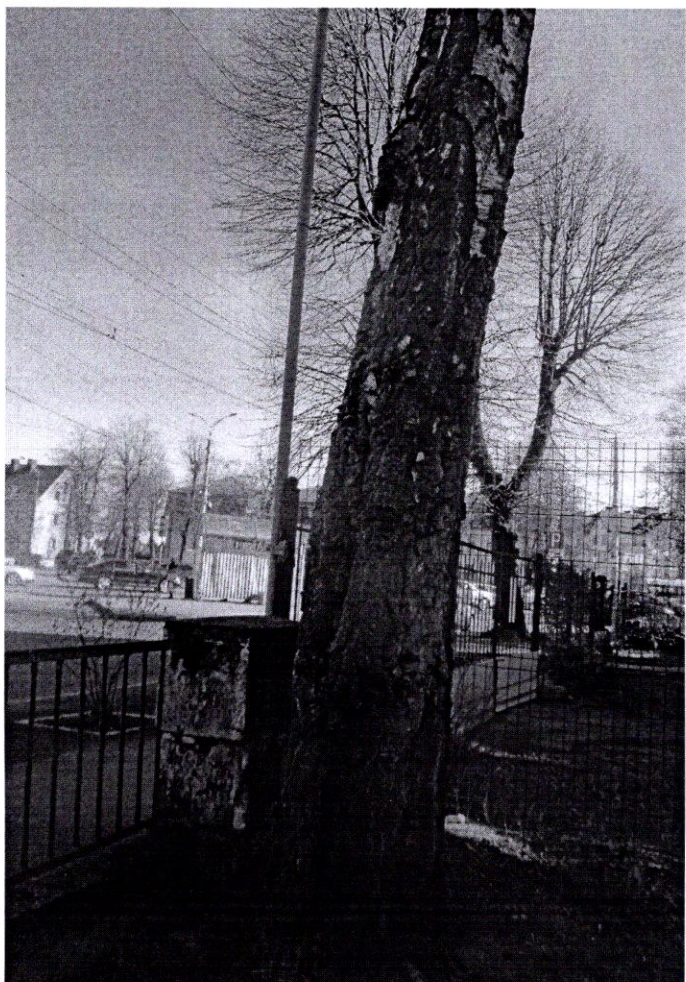




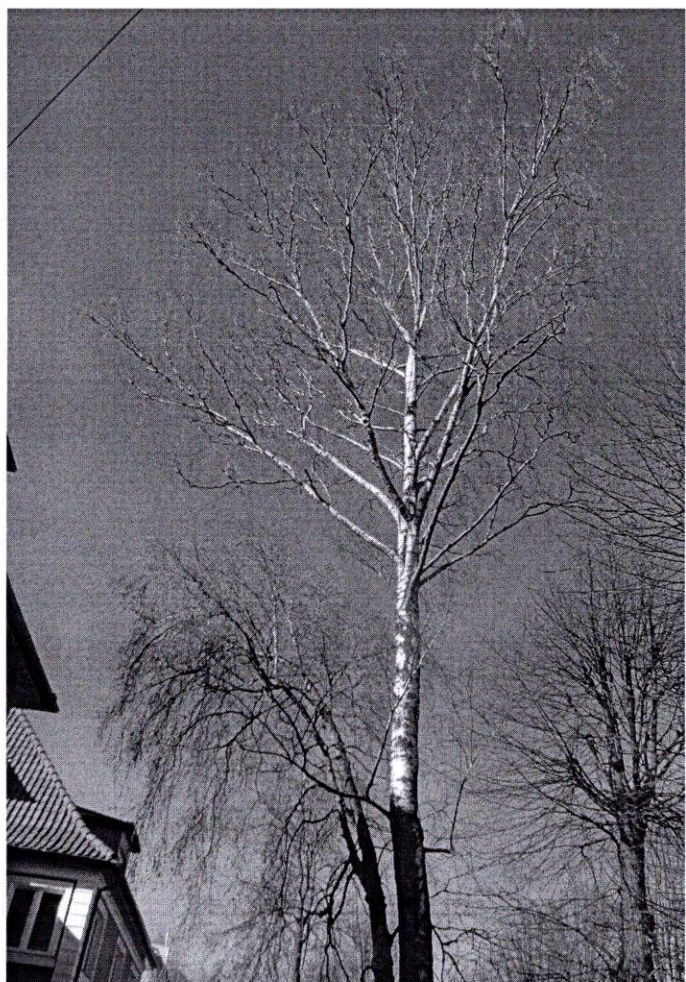
1



1



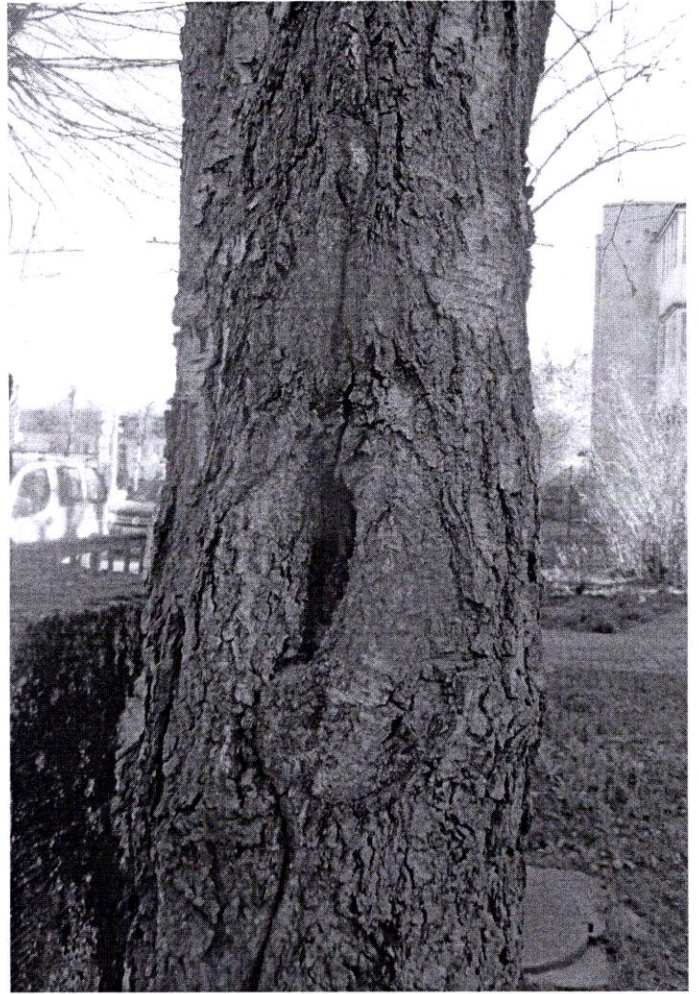
1



3, 2



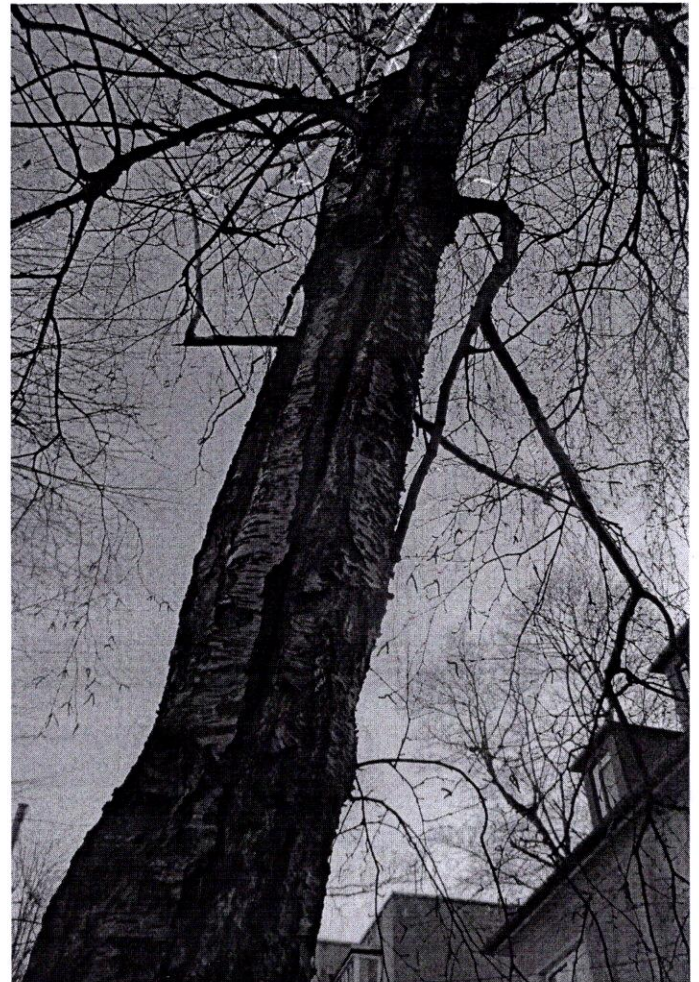
3, 2



3



3



3