

УТВЕРЖДАЮ

Председатель комиссии по учету и вырубке (сносу) зеленых насаждений и компенсационному озеленению на территории городского округа «Город Калининград»

Кондратьев Ю. Л.

(фамилия, инициалы)

АКТ ОБСЛЕДОВАНИЯ ЗЕЛЕННЫХ НАСАЖДЕНИЙ

№ а-ОЗН -243 от «25» 02 20 22 года

Комиссией по учету и вырубке (сносу) зеленых насаждений и компенсационному озеленению на территории городского округа «Город Калининград» в составе:

Ведущего инженера отдела по содержанию зеленых насаждений, скверов и зон отдыха МКУ «Калининградская служба заказчика» Кокоткиной В. В.

(должность, фамилия, инициалы)

Ведущего инженера отдела по содержанию зеленых насаждений, скверов и зон отдыха МКУ «Калининградская служба заказчика» Галкиной С. А.

(должность, фамилия, инициалы)

проведено обследование зеленых насаждений, произрастающих на земельном участке, расположенном:

ул. Некрасова, 16

(адрес, месторасположение, кадастровый номер земельного участка (при наличии))

в целях

оперативного обследования *

*(указывается цель согласно п. 1.4 Положения о комиссии по учету и вырубке (сносу) зеленых насаждений и компенсационному озеленению на территории городского округа «Город Калининград»)

на основании

задания на проведение оперативного обследования в связи с обращением юридического лица (№ 038-16/ф-13 от 11.02.2022)

(вид документа или информации в соответствии с п. 2.3 Положения о комиссии по учету и вырубке (сносу) зеленых насаждений и компенсационному озеленению на территории городского округа «Город Калининград», реквизиты)

МАУ ДО «Детская музыкальная школа им. Э. Т. А. Гофмана», 236008, г. Калининград, ул. Тельмана, д. 48

Результаты обследования зеленых насаждений:

На территории музыкальной школы произрастают зеленые насаждения, в том числе:

№ п/п	№ на схеме	Порода зеленых насаждений	Диаметр ствола, см (на высоте 1,3 м для деревьев) / возраст, лет (для кустарников)	Оценка (описание) состояния зеленого насаждения	Рекомендуемые мероприятия
1	1	Клен	57	Неудовлетворительное состояние: произрастает из-под стены строения, аварийный наклон, завис на ограждении, угрожает	Вырубка

				падением	
2	2	Липа		Ветви касаются крыши, фасада здания музыкальной школы	Обрезка ветвей, касающихся крыши, фасада здания музыкальной школы
3	3	Клен		В кроне присутствуют сухие ветви	Вырезка сухих ветвей
4	4	Клен		В кроне присутствуют сухие ветви	Вырезка сухих ветвей

Приложение:

1. Схема расположения зеленых насаждений на 1 листе.
2. Фотофиксация зеленых насаждений на 2 листах.

Заместитель председателя комиссии:

Начальник отдела озеленения управления благоустройства, озеленения и экологии комитета городского хозяйства и строительства администрации городского округа «Город Калининград»

Д. Е. Петренко

(должность, подпись, фамилия, инициалы)

Члены комиссии:

Ведущий инженер

В. В. Кокоткина

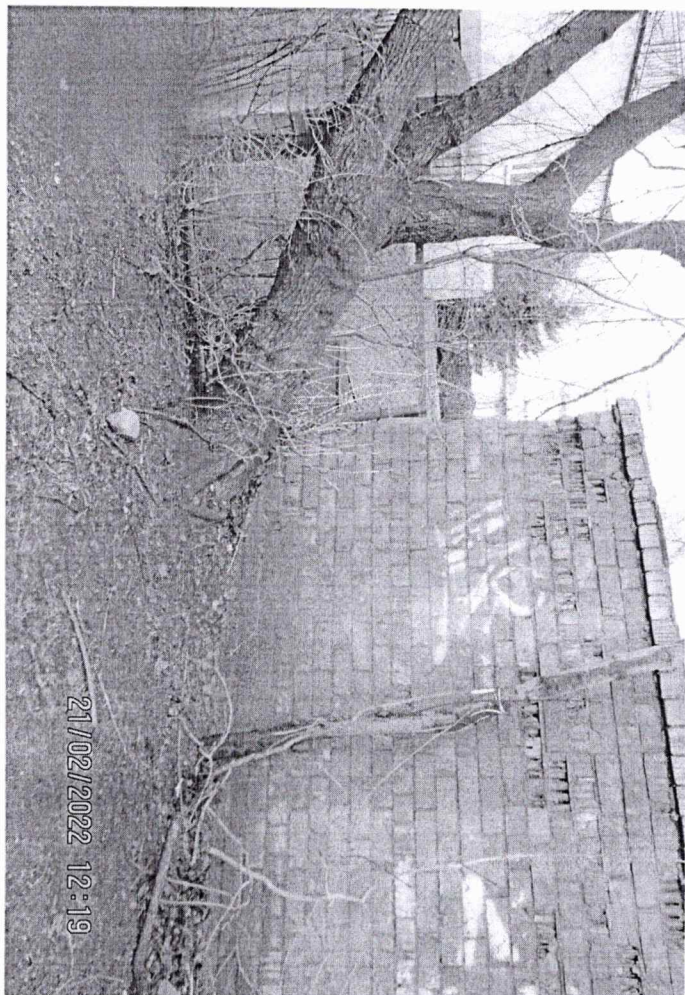
(должность, подпись, фамилия, инициалы)

Ведущий инженер

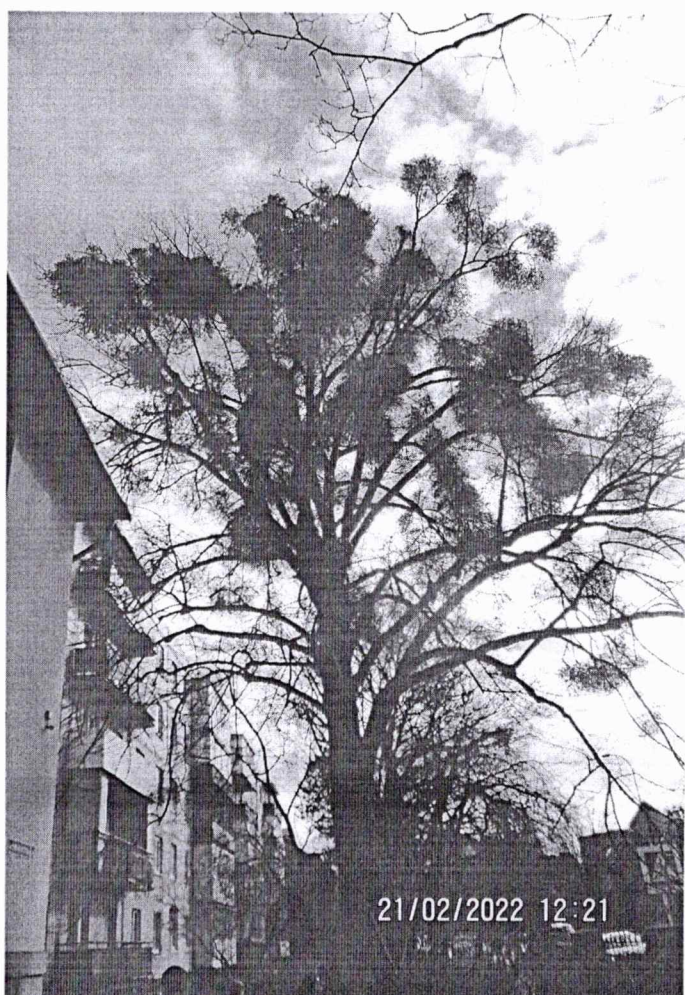
С. А. Галкина

(должность, подпись, фамилия, инициалы)





T



2



3
4

2

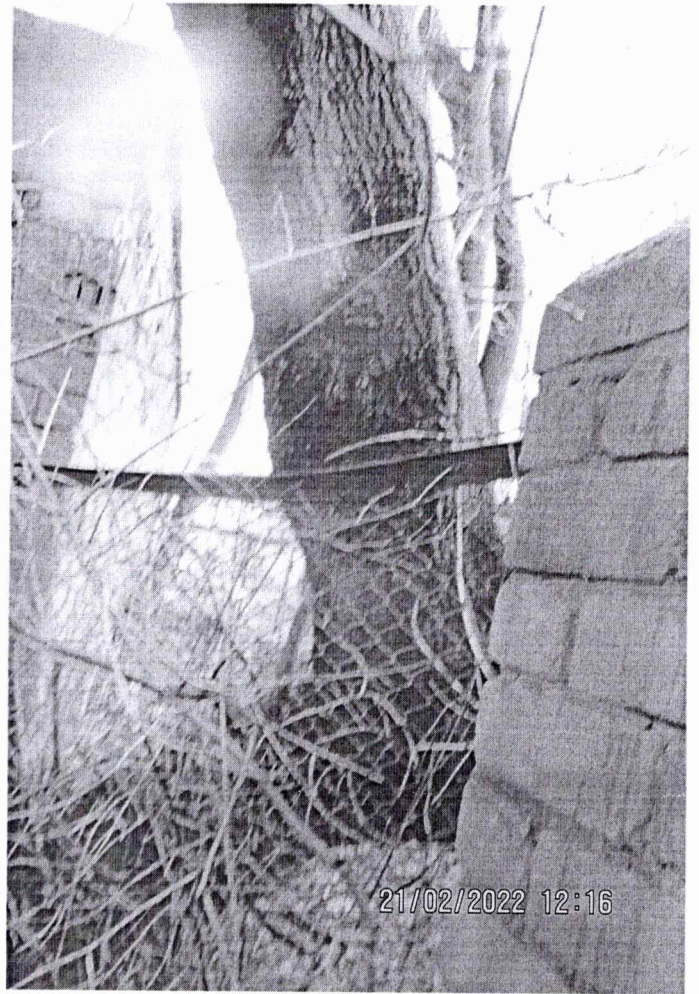


21/02/2022 12:23

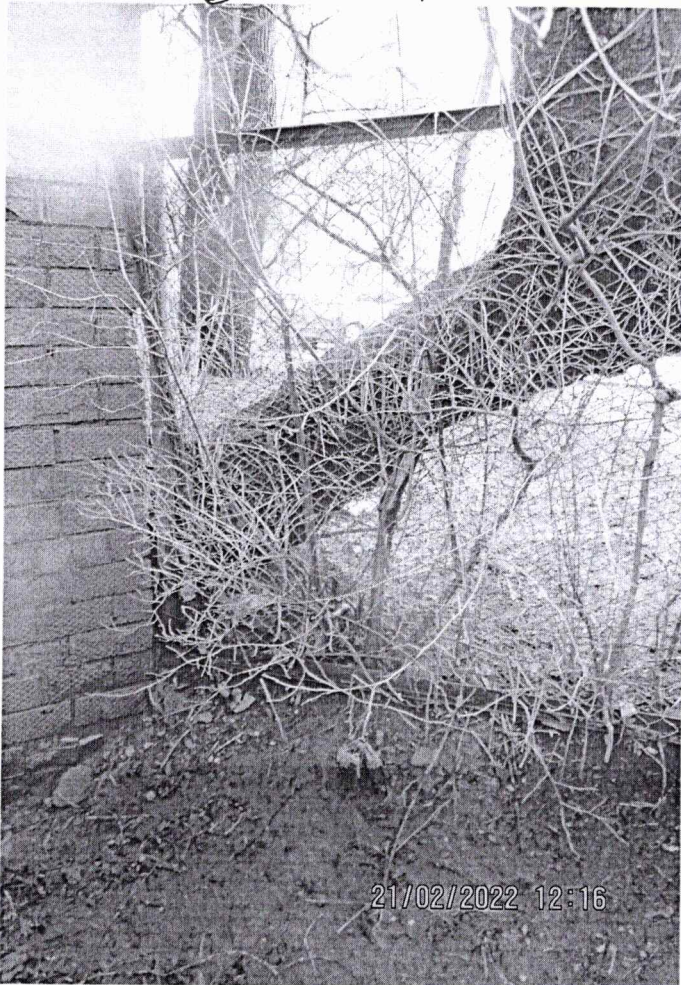


3

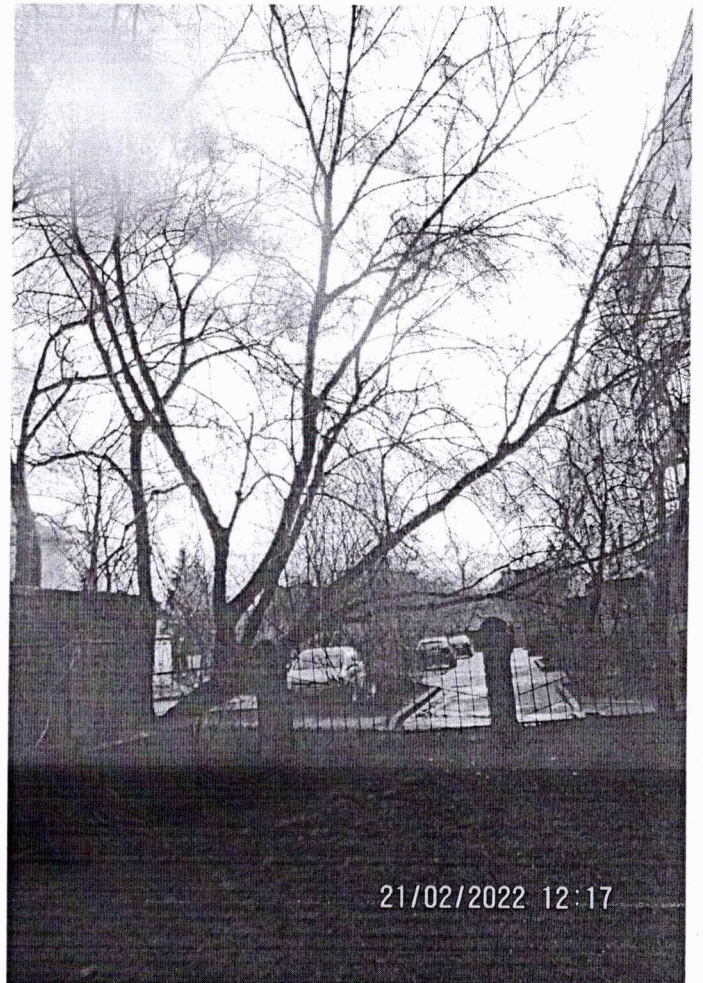
4



1



1



1