

АКТ О НЕОБХОДИМОСТИ ВЫРУБКИ (СНОСА), ПЕРЕСАДКИ И ОБРЕЗКИ
ЗЕЛЕННЫХ НАСАЖДЕНИЙ

№ а-АОН- 858 от « 17 » апреля 2026 года

Выдан: ООО «МКД Сервис», 236016, г. Калининград, ул. Фрунзе, д. 51

(ФИО либо наименование юридического лица - собственника, землевладельца, землепользователя,
арендатора земельного участка, почтовый индекс, адрес)

На основании акта обследования зеленых насаждений: № а-ОЗН-616 от « 16 » апреля 2026 года,

в срок (период) не позднее 1 (одного) месяца с момента получения данного акта
установленный (предписанный) срок (период) выполнения работ

на земельном участке, расположенном: ул. 1812 года, 31-37

(адрес, адресные ориентиры земельного участка, кадастровый номер (при наличии))

В целях: предотвращения аварийной ситуации

разрешено (необходимо) выполнение следующих работ:

№ п/п	№ на схеме	Порода, вид зеленых насаждений	Диаметр ствола, см (на высоте 1,3 м для деревьев), возраст, лет (для кустарников)	Описание состояния	Мероприятия вырубка (снос), и/или обрезка зеленых насаждений
1	1	Липа		Ветви касаются стены МКД. Ранее подвергалась омолаживающей обрезке.	Обрезка ветвей, касающихся МКД
2	3	Алыча	10,11	Ствол диаметром 10 см – сильно ослабленное состояние: глубокая прикорневая гниль, угрожает падением, представляет угрозу жизни и здоровью граждан, а также причинения ущерба имуществу Ствол диаметром 11 см – ослабленное состояние, Гниль, дупла, аварийный наклон, сухие ветви отсутствуют	Ствол диаметром 10 см – вырезка. Ствол диаметром 11 см – мероприятия отсутствуют.
3	4	Алыча	12,16,12	Стволы диаметрами 12 см, 16 см – усыхающее состояние: усыхание кроны более 70 %, угрожает падением, представляет угрозу жизни и здоровью граждан, а также причинения ущерба имуществу. Ствол диаметром 12 см – ветви касаются стены МКД.	Стволы диаметрами 12 см, 16 см – вырезка. Ствол диаметром 12 см – обрезка ветвей, касающихся стены МКД
4	2	Черемуха		В кроне присутствуют сухие ветви. Имеется неглубокое дупло на высоте 2 м	Вырезка сухих ветвей
5	5	Алыча		В кроне присутствуют сухие ветви	Вырезка сухих ветвей
Итого: 2 шт. – обрезка ветвей, касающихся МКД; 3 шт. – вырезка ствола; 2 шт. – вырезка сухих ветвей					

Приложение:

1. копия акта обследования зеленых насаждений № а-ОЗН-616 от 16.04.2026;

2. схема произрастания зеленых насаждений;

3. фотофиксация зеленых насаждений.

Заместитель главы администрации,
председатель комитета городского хозяйства и строительства
администрации городского округа
«Город Калининград»

М.П.

(подпись)

М.В. Федосеев

(ФИО)



Оригинал акта о необходимости вырубке (сноса), пересадки и обрезки зеленых насаждений подлежит возврату в комитет городского хозяйства и строительства администрации городского округа «Город Калининград» в течение 5 рабочих дней после выполнения работ по вырубке (сносу), пересадке и обрезке зеленых насаждений.

Оригинал акта о необходимости вырубке (сноса), пересадки и обрезки зеленых насаждений с приложением акта освидетельствования места вырубке (сноса) зеленых насаждений подлежит хранению в комитете городского хозяйства и строительства администрации городского округа «Город Калининград» в установленном порядке.

УТВЕРЖДАЮ

Председатель комиссии по учету и вырубке (сносу) зеленых насаждений и компенсационному озеленению на территории городского округа «Город Калининград»

Орлов А. В.

(фамилия, инициалы)

АКТ ОБСЛЕДОВАНИЯ ЗЕЛЕННЫХ НАСАЖДЕНИЙ

№ а-ОЗН- 616 от « 16 » апреля 20 26 года

Комиссией по учету и вырубке (сносу) зеленых насаждений и компенсационному озеленению на территории городского округа «Город Калининград» в составе:

Ведущего инженера отдела по обследованию зеленых насаждений
МКУ «Калининградская служба заказчика» Выходцевой А. М.

(должность, фамилия, инициалы)

Ведущего инженера отдела по обследованию зеленых насаждений
МКУ «Калининградская служба заказчика» Федоровой О. О.

(должность, фамилия, инициалы)

на основании

задания на проведение оперативного обследования в связи с обращением
юридического лица (№ в-КГХиС-2607 от 08.04.2026)

ООО «МКД Сервис», 236016, г. Калининград, ул. Фрунзе, д. 51

в целях

оперативного обследования

проведено обследование зеленых насаждений, произрастающих на земельном участке, расположенном:

ул. 1812 года, 31-37

Результаты обследования зеленых насаждений:

На придомовой территории произрастают зеленые насаждения, в том числе:

№ п/п	№ на схеме	Порода зеленых насаждений	Экол. цен., балл	Диаметр ствола, см (на высоте 1,3 м для деревьев) / возраст, лет (для кустарников)	Оценка (описание) состояния зеленого насаждения	Рекомендуемые мероприятия
1	1	Липа			Ветви касаются стены МКД. Ранее подвергалась омолаживающей обрезке.	Обрезка ветвей, касающихся стены МКД.
2	3	Алыча		10, 11	Ствол диаметром 10 см – сильно ослабленное состояние: глубокая прикорневая гниль, угрожает падением, представляет угрозу жизни и здоровью граждан, а также причинения ущерба имуществу.	Ствол диаметром 10 см – вырезка.

					Ствол диаметром 11 см – ослабленное состояние. Гниль, дупла, аварийный наклон, сухие ветви отсутствуют.	Ствол диаметром 11 см – мероприятия отсутствуют.
3	4	Алыча		12, 16, 12	Стволы диаметрами 12 см, 16 см – усыхающее состояние: усыхание кроны более 70%, угрожает падением, представляет угрозу жизни и здоровью граждан, а также причинения ущерба имуществу. Ствол диаметром 12 см – ветви касаются стены МКД.	Стволы диаметрами 12 см, 16 см – вырезка. Ствол диаметром 12 см – обрезка ветвей, касающихся стены МКД.

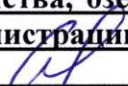
4	2	Черемуха		16	Сильно разросшаяся крона с присутствием сухих ветвей. Имеется неглубокое дупло на высоте 2 м.	Омоложивающая обрезка на высоту 5 метров с сохранением скелетных ветвей не менее 1/3 их длины с вырезкой сухих ветвей.
5	5	Алыча		15	Разросшаяся крона, с присутствием сухих ветвей.	Формовочная обрезка с вырезкой сухих ветвей.
6	6	Алыча		21	Разросшаяся крона.	Формовочная обрезка.

Также на придомовой территории на участке № 7 требуется произвести работы по формовочной обрезке кустарников и удалению прикорневой поросли зеленых насаждений.

Приложение:

1. Схема расположения зеленых насаждений.
2. Фотофиксация зеленых насаждений.

Заместитель председателя комиссии:

Начальник отдела озеленения управления благоустройства, озеленения и экологии комитета городского хозяйства и строительства администрации городского округа «Город Калининград»  **О. А. Семибратова**

(должность, подпись, фамилия, инициалы)

Члены комиссии:

Ведущий инженер  **А. М. Выходцева**

(должность, подпись, фамилия, инициалы)

Ведущий инженер **О. О. Федорова**

(должность, подпись, фамилия, инициалы)

ул. 1812 года

ул. Лазаретная

31А

37

35

33

31

- ②
- ①
- ⑤
- ④
- ③
- ⑥

ул. № 7

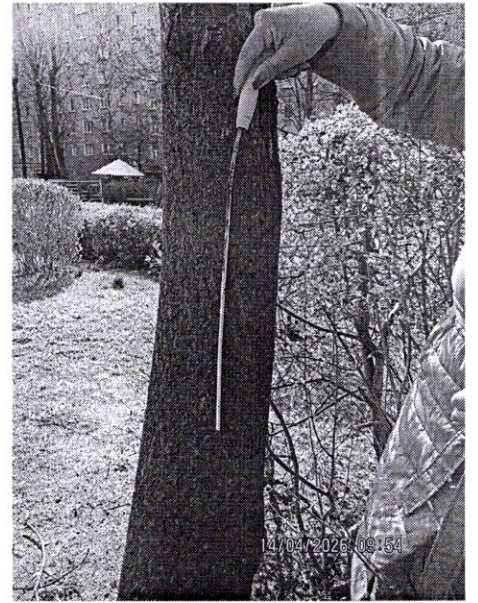




1,2



2



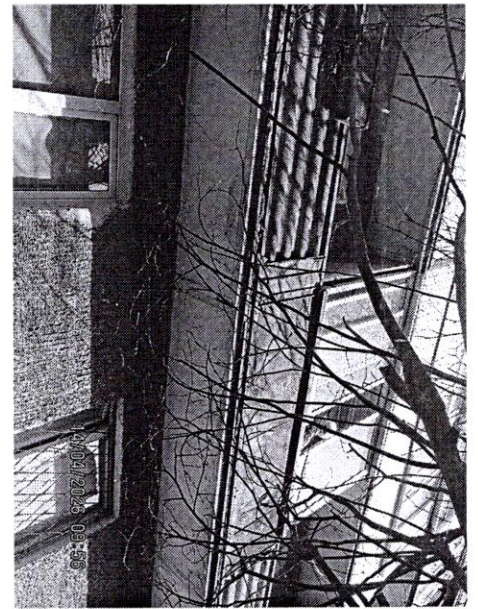
2



2



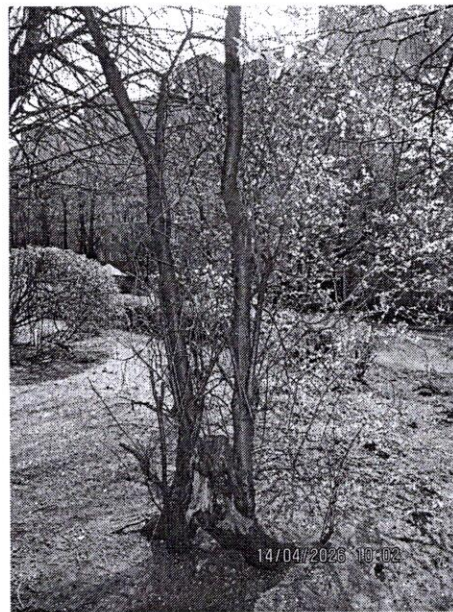
1



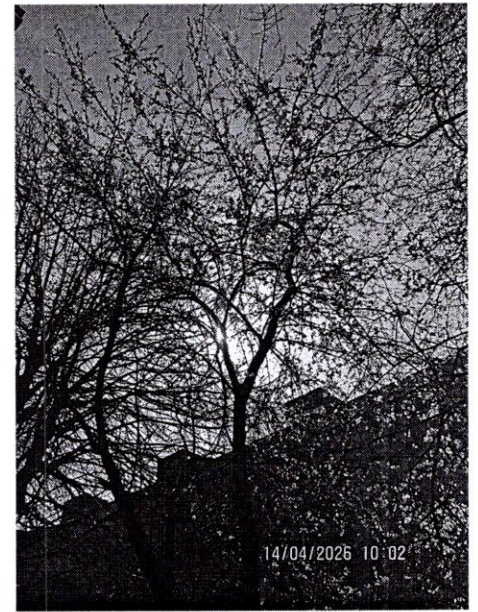
1



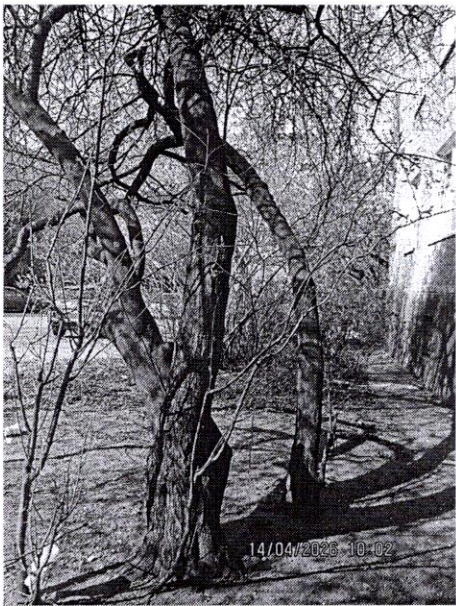
3



3



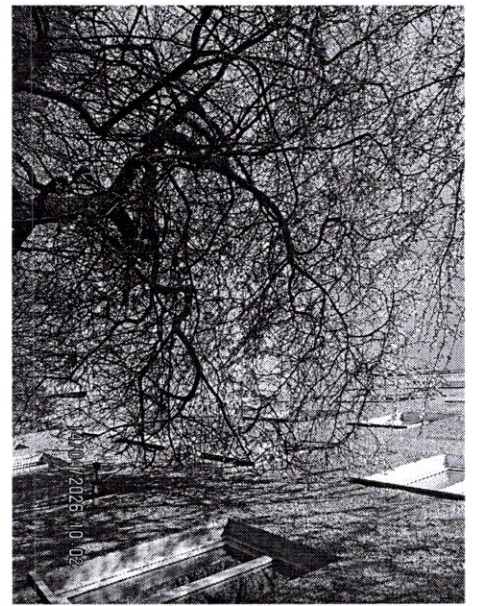
3



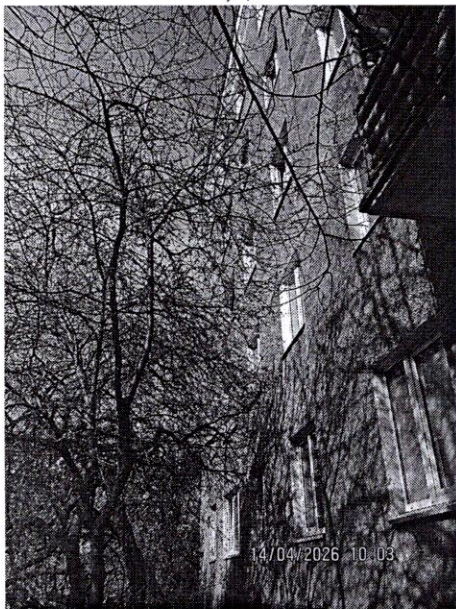
4,5



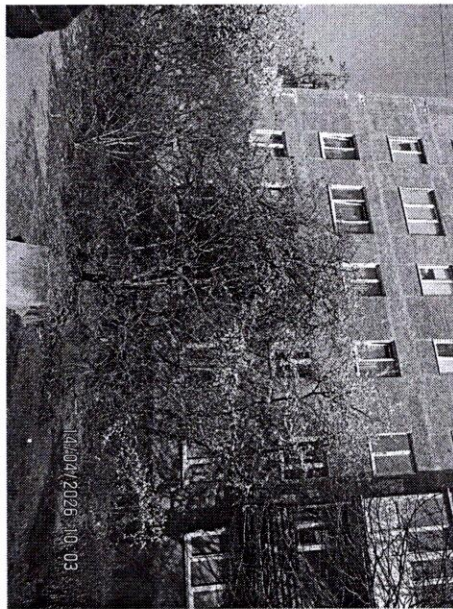
4,5



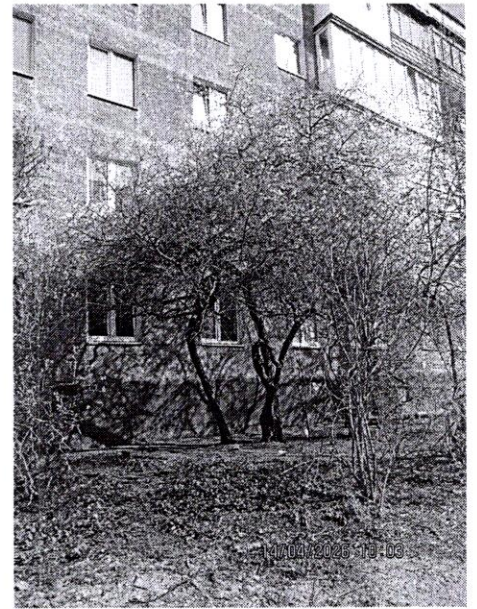
4,5



4,5



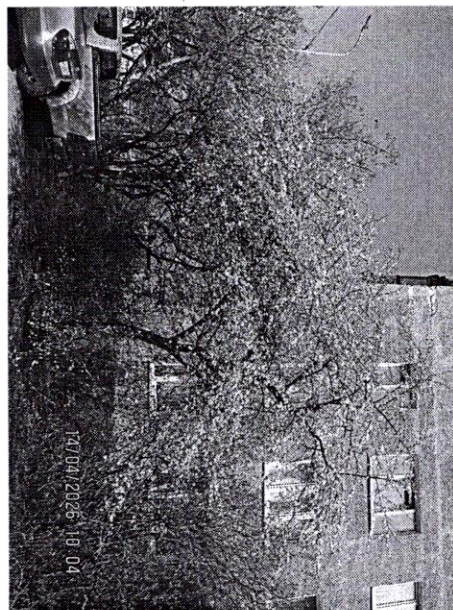
3-6



4,5



1-3



6