

**АКТ О НЕОБХОДИМОСТИ ВЫРУБКИ (СНОСА), ПЕРЕСАДКИ И ОБРЕЗКИ  
ЗЕЛЕННЫХ НАСАЖДЕНИЙ**

№ а-АОН-130 от « 19 » января 2025 года

Выдан: ООО «УК Сервис», 236022, г. Калининград, ул. Ростовская, д. 37

*(ФИО либо наименование юридического лица - собственника, землевладельца, землепользователя,  
арендатора земельного участка, почтовый индекс, адрес)*

На основании акта обследования зеленых насаждений: № а-ОЗН-2905 от «10» декабря 20 25 года,  
в срок (период) не позднее 1 (одного) месяца с момента получения данного акта

*установленный (предписанный) срок (период) выполнения работ*

на земельном участке, расположенном: ул. Белинского, 53

*(адрес, адресные ориентиры земельного участка, кадастровый номер (при наличии))*

в целях: предотвращения аварийной ситуации

разрешено (необходимо) выполнение следующих работ:

№ п/п	№ на схеме	Порода, вид зеленых насаждений	Диаметр ствола, см (на высоте 1,3 м для деревьев), возраст, лет (для кустарников)	Описание состояния	Мероприятия вырубка (снос), и/или обрезка зеленых насаждений
1	1	Алыча		В кроне присутствуют сухие, сломанные, зависшие ветви. Ранее подвергалась омолаживающей обрезке. Произрастает на расстоянии 1,11 м и 1,61 м от фасада МКД	Вырезка сухих, сломанных, зависших ветвей
2	2	Липа		В кроне присутствуют сухие, сломанные, зависшие ветви.	Вырезка сухих, сломанных, зависших ветвей
<b>Итого: 2 шт. – вырезка сухих, сломанных, зависших ветвей</b>					

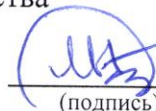
Приложение:

**1. копия акта обследования зеленых насаждений № а-ОЗН-2905 от 10.12.2025;**

**2. схема произрастания зеленых насаждений;**

**3. фотофиксация зеленых насаждений.**

Заместитель главы администрации,  
председатель комитета городского хозяйства и строительства  
администрации городского округа  
«Город Калининград»

  
(подпись)

/М.В. Федосеев/  
(ФИО)



Оригинал акта о необходимости вырубки (сноса), пересадки и обрезки зеленых насаждений подлежит возврату в комитет городского хозяйства и строительства администрации городского округа «Город Калининград» в течение 5 рабочих дней после выполнения работ по вырубке (сносу), пересадке и обрезке зеленых насаждений.

Оригинал акта о необходимости вырубки (сноса), пересадки и обрезки зеленых насаждений с приложением акта освидетельствования места вырубки (сноса) зеленых насаждений подлежит хранению в комитете городского хозяйства и строительства администрации городского округа «Город Калининград» в установленном порядке.

УТВЕРЖДАЮ

Председатель комиссии по учету и вырубке (сносу) зеленых насаждений и компенсационному озеленению на территории городского округа «Город Калининград»

Маштаков В. А.

(фамилия, инициалы)

АКТ ОБСЛЕДОВАНИЯ ЗЕЛЕННЫХ НАСАЖДЕНИЙ

№ а-ОЗН- 1905 от « 10 » сентября 20 25 года

Комиссией по учету и вырубке (сносу) зеленых насаждений и компенсационному озеленению на территории городского округа «Город Калининград» в составе:

Ведущего инженера отдела по обследованию зеленых насаждений МКУ «Калининградская служба заказчика» Федоровой О. О.

(должность, фамилия, инициалы)

Ведущего инженера отдела по обследованию зеленых насаждений МКУ «Калининградская служба заказчика» Сирота А. А.

(должность, фамилия, инициалы)

на основании

задания на проведение оперативного обследования в связи с обращением физического лица (№ з-КГХиС-1239 от 21.11.2025)

в целях

оперативного обследования

проведено обследование зеленых насаждений, произрастающих на земельном участке, расположенном:

ул. Белинского, 53

Результаты обследования зеленых насаждений:

На придомовой территории произрастают зеленые насаждения, в том числе:

№ п/п	№ на схеме	Порода зеленых насаждений	Экол. цен., балл	Диаметр ствола, см (на высоте 1,3 м для деревьев) / возраст, лет (для кустарников)	Оценка (описание) состояния зеленого насаждения	Рекомендуемые мероприятия
1	1	Алыча			В кроне присутствуют сухие, сломанные, зависшие ветви. Ранее подвергалась омолаживающей обрезке. Произрастает на расстоянии 1,11 м и 1,61 м от фасада МКД.	Вырезка сухих, сломанных, зависших ветвей
2	2	Липа			В кроне присутствуют сухие, сломанные, зависшие ветви.	Вырезка сухих, сломанных, зависших ветвей
3	22	Ива		30	Разросшаяся крона	Формовочная обрезка
4	14	Ива		24	Разросшаяся крона	Формовочная обрезка
5	3	Клен			Ослабленное состояние. Гниль, дупла, наклон, сухие ветви отсутствуют.	Отсутствуют
6	4	Ель			Ослабленное состояние. Гниль, дупла, наклон, сухие ветви отсутствуют.	Отсутствуют
7	5	Сирень			Удовлетворительное состояние.	Отсутствуют
8	6	Вишня			Ослабленное состояние.	Отсутствуют

					Гниль, дупла, наклон, сухие ветви отсутствуют.	
9	7	Яблоня			Ослабленное состояние. Гниль, дупла, наклон, сухие ветви отсутствуют.	Отсутствуют
10	8	Вишня			Ослабленное состояние. Гниль, дупла, наклон, сухие ветви отсутствуют.	Отсутствуют
11	9	Вишня			Ослабленное состояние. Гниль, дупла, наклон, сухие ветви отсутствуют.	Отсутствуют
12	10	Вишня			Ослабленное состояние. Гниль, дупла, наклон, сухие ветви отсутствуют.	Отсутствуют
13	11	Вишня			Ослабленное состояние. Гниль, дупла, наклон, сухие ветви отсутствуют.	Отсутствуют
14	12	Ель			Ослабленное состояние. Гниль, дупла, наклон, сухие ветви отсутствуют.	Отсутствуют
15	13	Вишня			Ослабленное состояние. Гниль, дупла, наклон, сухие ветви отсутствуют.	Отсутствуют
16	15	Бузина			Удовлетворительное состояние.	Отсутствуют
17	16	Алыча			Ослабленное состояние. Гниль, дупла, наклон, сухие ветви отсутствуют.	Отсутствуют
18	17	Береза			Ослабленное состояние. Гниль, дупла, наклон, сухие ветви отсутствуют.	Отсутствуют
19	18	Клен			Ослабленное состояние. Гниль, дупла, наклон, сухие ветви отсутствуют.	Отсутствуют
20	19	Вишня			Ослабленное состояние. Гниль, дупла, наклон, сухие ветви отсутствуют.	Отсутствуют
21	20	Сосна			Ослабленное состояние. Гниль, дупла, наклон, сухие ветви отсутствуют.	Отсутствуют
22	21	Ель			Ослабленное состояние. Гниль, дупла, наклон, сухие ветви отсутствуют.	Отсутствуют
23	23	Сумах			Ослабленное состояние. Гниль, дупла, наклон, сухие ветви отсутствуют.	Отсутствуют

**На момент обследования аварийной ситуации не обнаружено. Омолаживающей и формовочной обрезке деревья породы клен, ель, сосна, береза не подлежат. Оснований для вырубки зеленых насаждений не выявлено.**

Приложение:

1. Схема произрастания зеленых насаждений.
2. Фотофиксация зеленых насаждений.

Заместитель председателя комиссии:

**Начальник отдела озеленения управления благоустройства, озеленения и экологии комитета городского хозяйства и строительства администрации городского округа «Город Калининград»**

(должность, подпись, фамилия, инициалы)

**О. А. Семибратова**

Члены комиссии:

**Ведущий инженер**

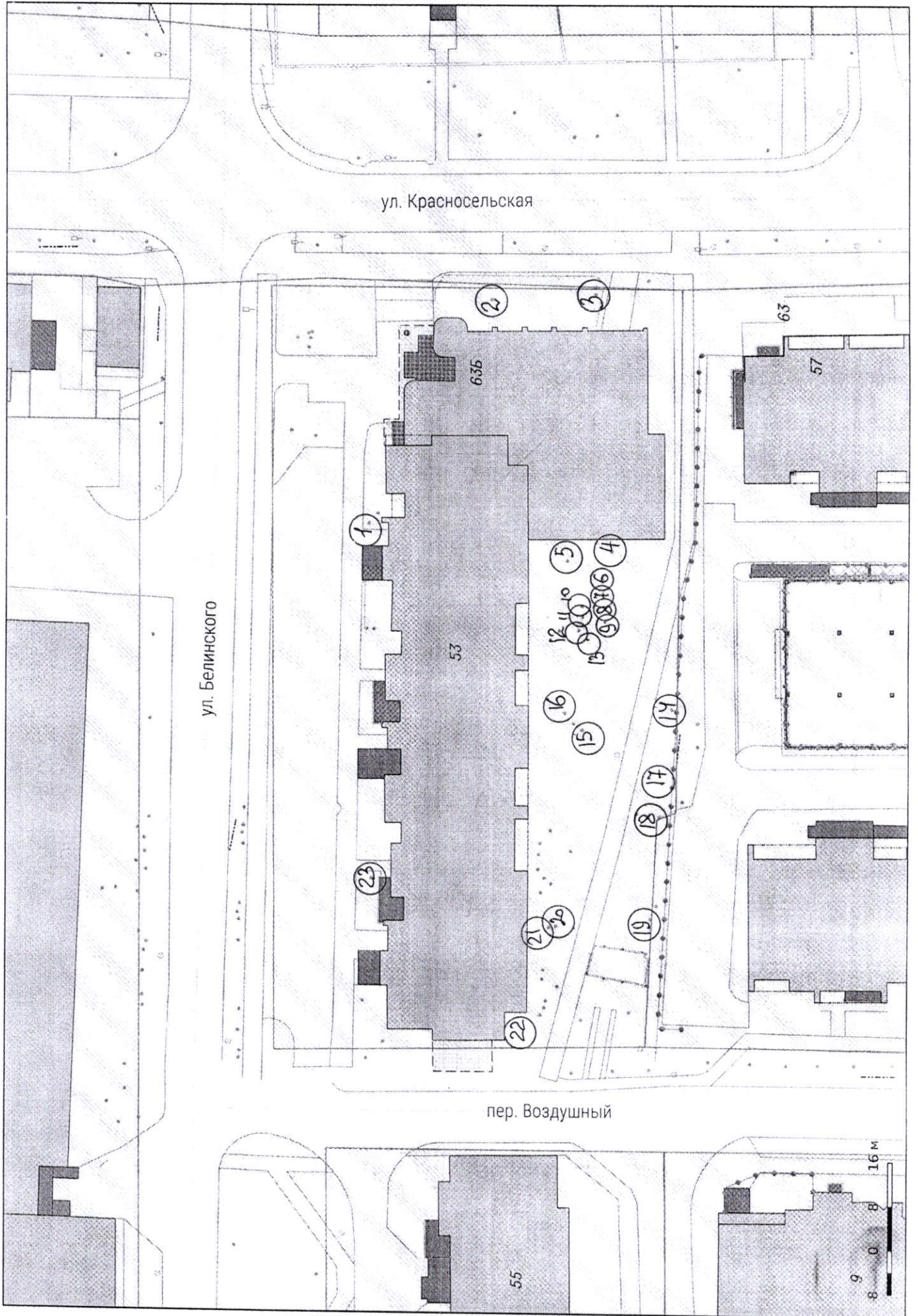
(должность, подпись, фамилия, инициалы)

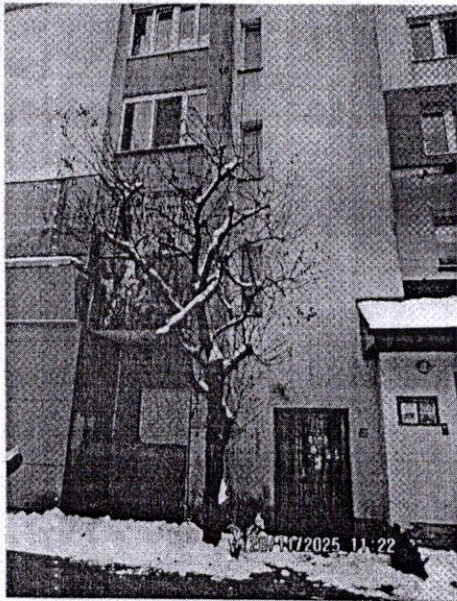
**О. О. Федорова**

**Ведущий инженер**

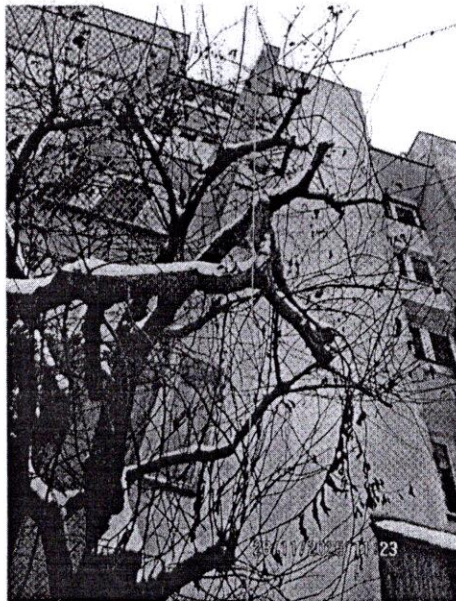
(должность, подпись, фамилия, инициалы)

**А. А. Сирота**

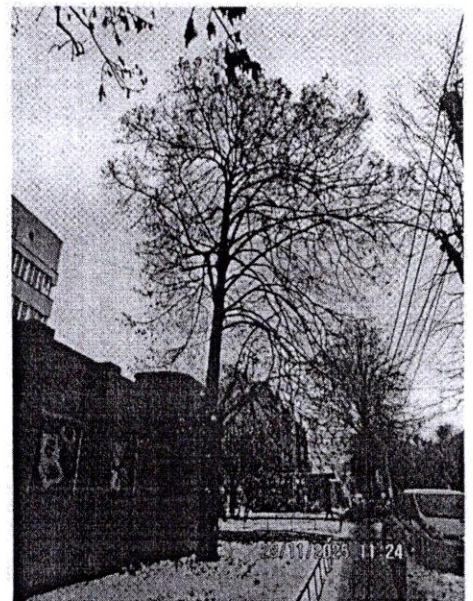




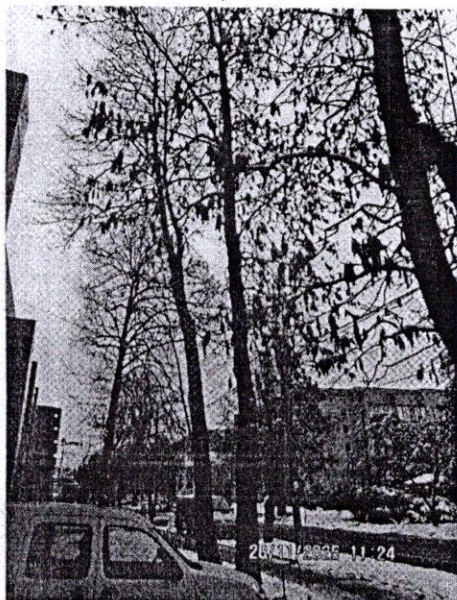
1



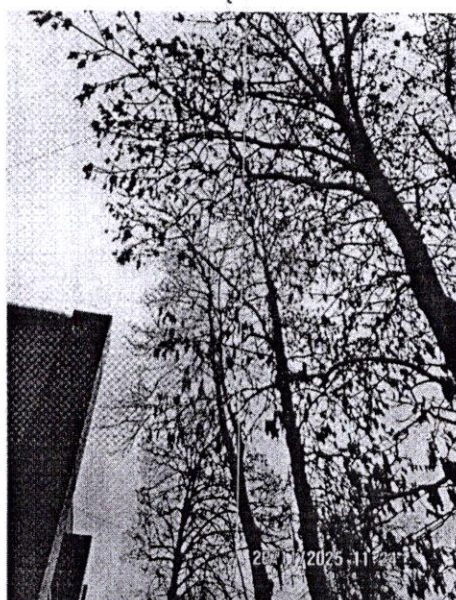
1



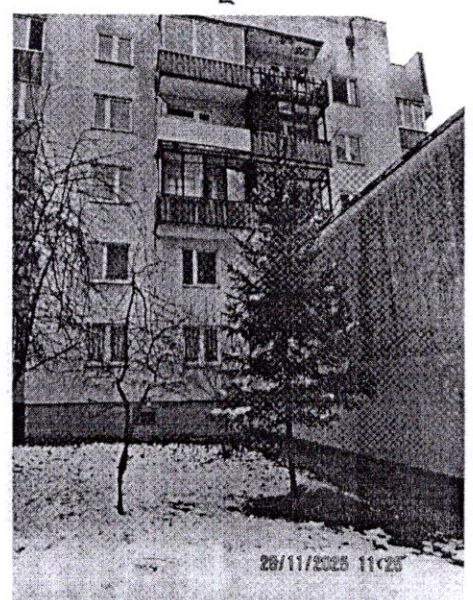
2



3



3



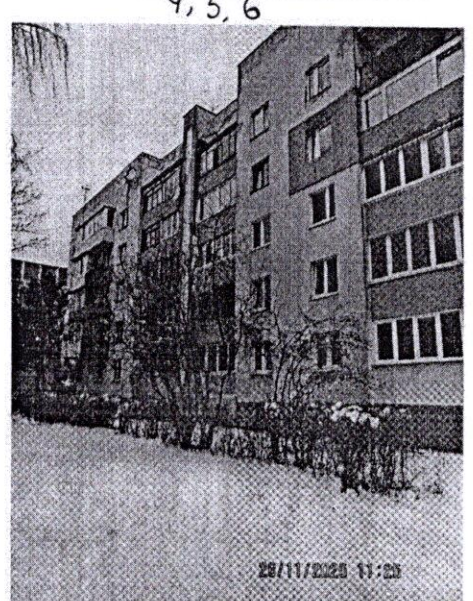
4, 5, 6



6, 7, 8, 9, 10, 11, 12, 13



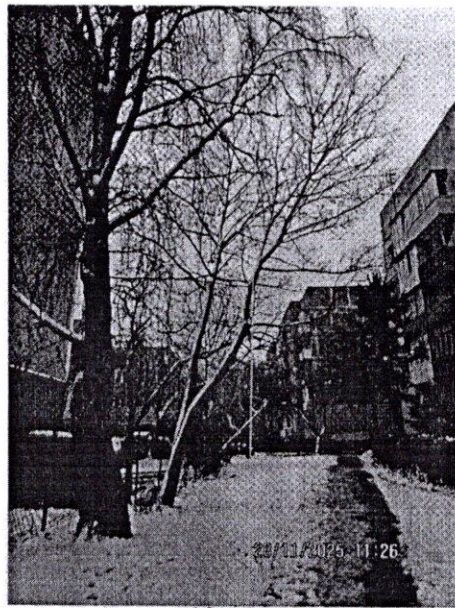
7, 8, 9, 10, 11, 12, 13



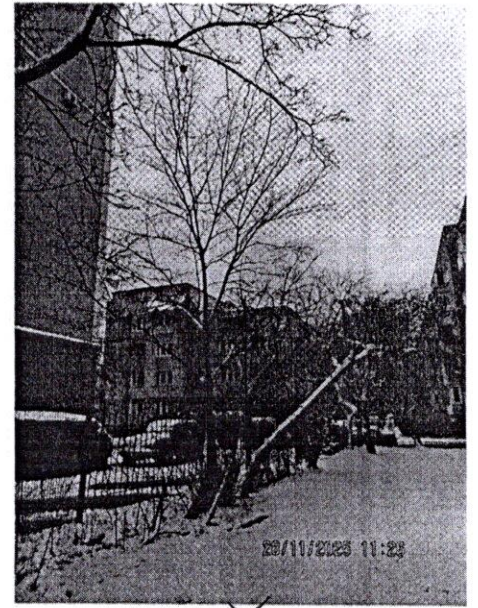
15, 16



17



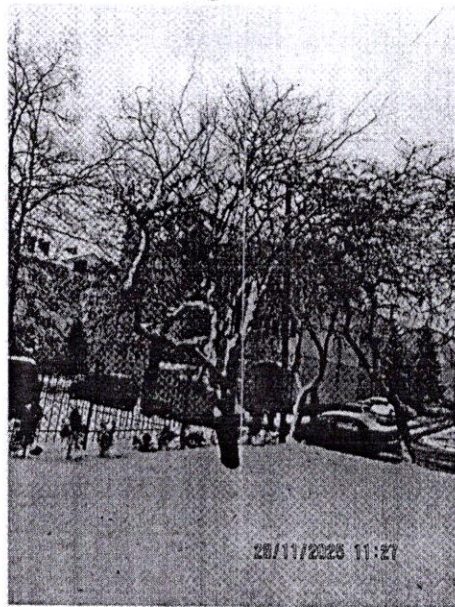
18



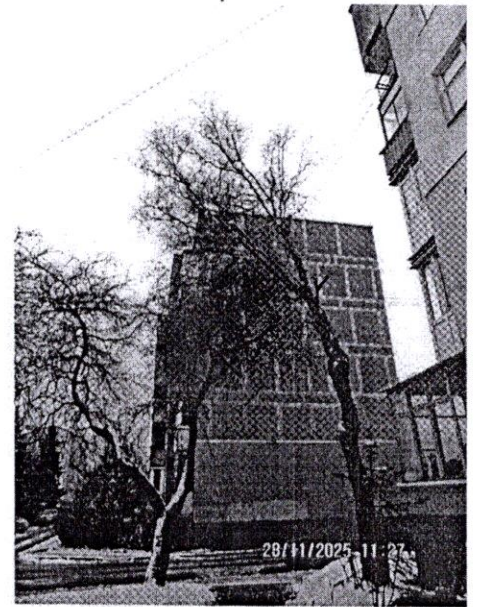
X



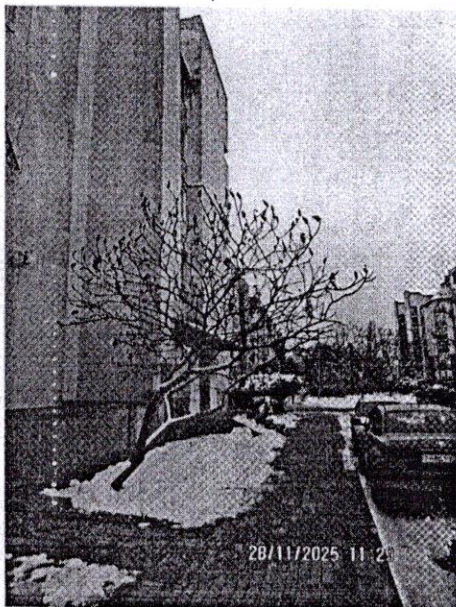
21, 22



19



22



23