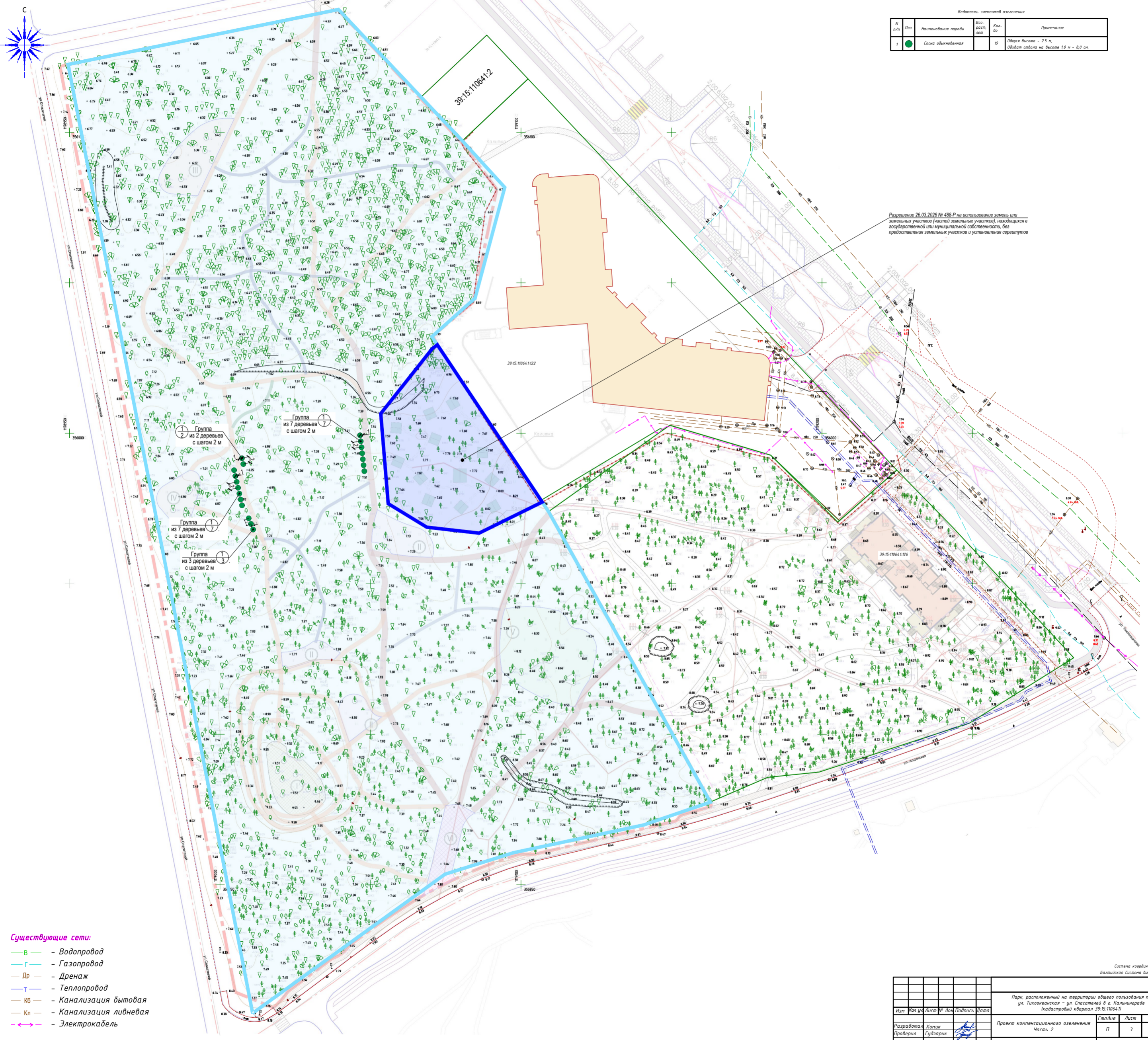


№ п/п	Поз.	Наименование породы	Возраст, лет	Кол-во	Примечание
1	●	Сосна обыкновенная		19	Общая высота - 2,5 м. Объем ствола на высоте 1,0 м - 8,0 см.

Разрешение 26.03.2026 № 488-Р на использование земель или земельных участков (частей земельных участков), находящихся в государственной или муниципальной собственности, без предоставления земельных участков и установления сервитута



- Существующие сети:**
- В — Водопровод
 - Г — Газопровод
 - Др — Дренаж
 - Т — Теплопровод
 - Кб — Канализация бытовая
 - Кл — Канализация ливневая
 - ⚡ — Электрокабель

Парк, расположенный на территории общего пользования по ул. Тихоокеанская - ул. Спасателей в г. Калининграде (кадастровый квартал 39:15:110641)					
Изм.	Кол-во	Лист	№ док.	Подпись	Дата
Разработал	Ханик				
Проверил	Гудзарик				
Н. контр.	Кондакова				
Проект компенсационного озеленения Часть 2			Стадия	Лист	Листов
			П	3	
Посадочный план, составленный с разбивочным чертежом и свободным планом сетей инженерно-технического обеспечения в М 1:500			ООО "Стратегическая инвестиционная компания"		