

АКТ О НЕОБХОДИМОСТИ ВЫРУБКИ (СНОСА), ПЕРЕСАДКИ И ОБРЕЗКИ
ЗЕЛЕННЫХ НАСАЖДЕНИЙ

№ а-АОН- 383 от « 02 » февраля 2026 года

Выдан: ООО «УК ХОУМ-ПАРТНЕР»,
236011, г. Калининград, ул. Судостроительная, 75 литер Е

(ФИО либо наименование юридического лица - собственника, землевладельца, землепользователя,
арендатора земельного участка, почтовый индекс, адрес)

На основании акта обследования зеленых насаждений: № а-ОЗН-1242 от «27» июня 20 25 года,
в срок (период) не позднее 1 (одного) месяца с момента получения данного акта
установленный (предписанный) срок (период) выполнения работ

на земельном участке, расположенном: ул. Батальная, 27-29

(адрес, адресные ориентиры земельного участка, кадастровый номер (при наличии))

в целях: **предотвращения аварийной ситуации**

разрешено (необходимо) выполнение следующих работ:

№ п/п	№ на схеме	Порода, вид зеленых насаждений	Диаметр ствола, см (на высоте 1,3 м для деревьев), возраст, лет (для кустарников)	Описание состояния	Мероприятия вырубка (снос), и/или обрезка зеленых насаждений
1	4	Липа		В кроне присутствует омела	Вырезка кустов омелы

Итого: 1 шт. - вырезка кустов омелы

Приложение:

1. Копия акта обследования зеленых насаждений № а-ОЗН-1242 от 27.06.2026;

2. Схема произрастания зеленых насаждений;

3. Фотофиксация зеленых насаждений.

Заместитель главы администрации,
председатель комитета городского хозяйства и строительства
администрации городского округа
«Город Калининград»


(подпись)

/М.В. Федосеев/
(ФИО)



Оригинал акта о необходимости вырубки (сноса), пересадки и обрезки зеленых насаждений подлежит возврату в комитет городского хозяйства и строительства администрации городского округа «Город Калининград» в течение 5 рабочих дней после выполнения работ по вырубке (сносу), пересадке и обрезке зеленых насаждений.

Оригинал акта о необходимости вырубки (сноса), пересадки и обрезки зеленых насаждений с приложением акта освидетельствования места вырубки (сноса) зеленых насаждений подлежит хранению в комитете городского хозяйства и строительства администрации городского округа «Город Калининград» в установленном порядке.

УТВЕРЖДАЮ

Председатель комиссии по учету и вырубке (сносу) зеленых насаждений и компенсационному озеленению на территории городского округа «Город Калининград»

Маштаков В. А.

(фамилия, инициалы)

АКТ ОБСЛЕДОВАНИЯ ЗЕЛЕННЫХ НАСАЖДЕНИЙ

№ а-ОЗН-1242 от « 27 » июня 2025 года

Комиссией по учету и вырубке (сносу) зеленых насаждений и компенсационному озеленению на территории городского округа «Город Калининград» в составе:

Ведущего инженера отдела по содержанию зеленых насаждений, скверов и зон отдыха МКУ «Калининградская служба заказчика» Сирота А. А.

(должность, фамилия, инициалы)

Ведущего инженера отдела по содержанию зеленых насаждений, скверов и зон отдыха МКУ «Калининградская служба заказчика» Галкиной С. А.

(должность, фамилия, инициалы)

на основании

задания на проведение оперативного обследования (№ и-КГХиС-23153 от 15.11.2024) и в связи с обращением юридического лица (№ в-КГХиС-7416 от 22.10.2024)

И. о. председателя комитета городского хозяйства и строительства администрации городского округа «Город Калининград» Маштаков В. А., 236022, г. Калининград, пл. Победы, д. 1

Прокуратура города Калининграда, 236022, ул. Комсомольская, д. 31

в целях

оперативного обследования

проведено обследование зеленых насаждений, произрастающих на земельном участке, расположенном:

ул. Батальная (от ул. У. Громовой до ул. Судостроительная), ул. Батальная, 9, 27-29

Результаты обследования зеленых насаждений:

На территории общего пользования произрастают зеленые насаждения, в том числе:

№ п/п	№ на схеме	Порода зеленых насаждений	Экол. цен., балл	Диаметр ствола, см (на высоте 1,3 м для деревьев) / возраст, лет (для кустарников)	Оценка (описание) состояния зеленого насаждения	Рекомендуемые мероприятия
1	3016	Липа			В кроне присутствуют сухие ветви	Вырезка сухих ветвей
2	3024	Липа мелколистная		45	Сильно ослабленное состояние: обширная глубокая стволовая гниль, прикорневая гниль, заселена стволовыми вредителями, возможен слом ствола, угрожает падением, представляет угрозу жизни и здоровью граждан, а также причинения ущерба имуществу, больная, не подлежащая лечению и оздоровлению	Санитарная рубка
3	1	Вяз			В кроне присутствуют сухие ветви	Вырезка сухих ветвей

4	2	Рябина обыкновенная		16	Усыхающее состояние (сухостойная), глубокие трещины ствола у основания, аварийный наклон, угрожает падением на тротуар, представляет угрозу жизни и здоровью граждан, а также причинения ущерба имуществу	Вырубка
5	3049	Вяз			В кроне присутствуют сухие ветви	Вырезка сухих ветвей
6	3037	Клен			В кроне присутствуют сухие ветви	Вырезка сухих ветвей
7	3045	Яблоня домашняя		38	Сильно ослабленное состояние: обширное сквозное дупло, стволовая гниль, отсутствует древесина, наклон, возможен слом ствола, угрожает падением на тротуар и проезжую часть, представляет угрозу жизни и здоровью граждан, а также причинения ущерба имуществу, больная, не подлежащая лечению и оздоровлению	Санитарная рубка
8	3052	Ясень обыкновенный		23	Усыхающее состояние: усыхание кроны более 90%, суховершинность, сломы ветвей, угрожает падением, представляет угрозу жизни и здоровью граждан, а также причинения ущерба имуществу, больной, не подлежащий лечению и оздоровлению	Санитарная рубка
9	3055	Липа			В кроне присутствует омела	Вырезка кустов омелы
10	3061	Липа			В кроне присутствует омела	Вырезка кустов омелы
11	3063	Ясень обыкновенный		40	Усыхающее состояние: усыхание кроны более 90%, суховершинность, сломы ветвей, прикорневая гниль, трещины ствола, угрожает падением, представляет угрозу жизни и здоровью граждан, а также причинения ущерба имуществу, больной, не подлежащий лечению и оздоровлению	Санитарная рубка
12	3	Липа мелколистная		51	Усыхающее состояние: усыхание кроны более 80%, суховершинность, вся крона заселена омелой, возможен слом вершин и скелетных ветвей, угрожает падением, представляет угрозу жизни и здоровью граждан, а также причинения ущерба имуществу, больная, не подлежащая лечению и оздоровлению	Санитарная рубка
13	3073	Ясень			В кроне присутствуют сухие ветви	Вырезка сухих ветвей

14	5	Клен			В кроне присутствуют сухие ветви	Вырезка сухих ветвей
15	3092	Ясень			В кроне присутствуют сухие ветви	Вырезка сухих ветвей
16	6	Дуб			В кроне присутствуют сухие ветви	Вырезка сухих ветвей
17	3106	Тополь			В кроне присутствуют сухие ветви	Вырезка сухих ветвей
18	3109	Клен белый		14	Усыхающее состояние (сухостойный), угрожает падением, представляет угрозу жизни и здоровью граждан, а также причинения ущерба имуществу, больной, не подлежащий лечению и оздоровлению	Санитарная рубка
19	3110	Клен белый		22	Усыхающее состояние (сухостойный), угрожает падением, представляет угрозу жизни и здоровью граждан, а также причинения ущерба имуществу, больной, не подлежащий лечению и оздоровлению	Санитарная рубка

На придомовой территории по ул. Батальная, 27-29 произрастают зеленые насаждения, в том числе:

20	4	Липа			В кроне присутствует омела	Вырезка кустов омелы
----	---	------	--	--	----------------------------	----------------------

На придомовой территории по ул. Батальная, 9 произрастают зеленые насаждения, в том числе:

21	7	Липа			В кроне присутствуют сухие ветви	Вырезка сухих ветвей
----	---	------	--	--	----------------------------------	----------------------

Остальные зеленые насаждения, произрастающие вдоль ул. Батальная (от ул. У. Громовой до ул. Судостроительная), находятся в удовлетворительном и ослабленном состоянии. Омолаживающей и формовочной обрезке деревья породы дуб, клен, ясень, береза, каштан, вяз не подлежат.

Ограждение детского сада по ул. Батальная, 11 вынесено за границы красных линий. Таким образом, дуб № 6 произрастает на территории общего пользования, но фактически расположен на территории детского сада по ул. Батальная, 11.

Приложение:

1. Схема расположения зеленых насаждений.
2. Фотофиксация зеленых насаждений.

Заместитель председателя комиссии:

Начальник отдела озеленения управления благоустройства, озеленения и экологии комитета городского хозяйства и строительства администрации городского округа «Город Калининград»

(должность, подпись, фамилия, инициалы)

О. А. Семибратова

Члены комиссии:

Ведущий инженер*

(должность, подпись, фамилия, инициалы)

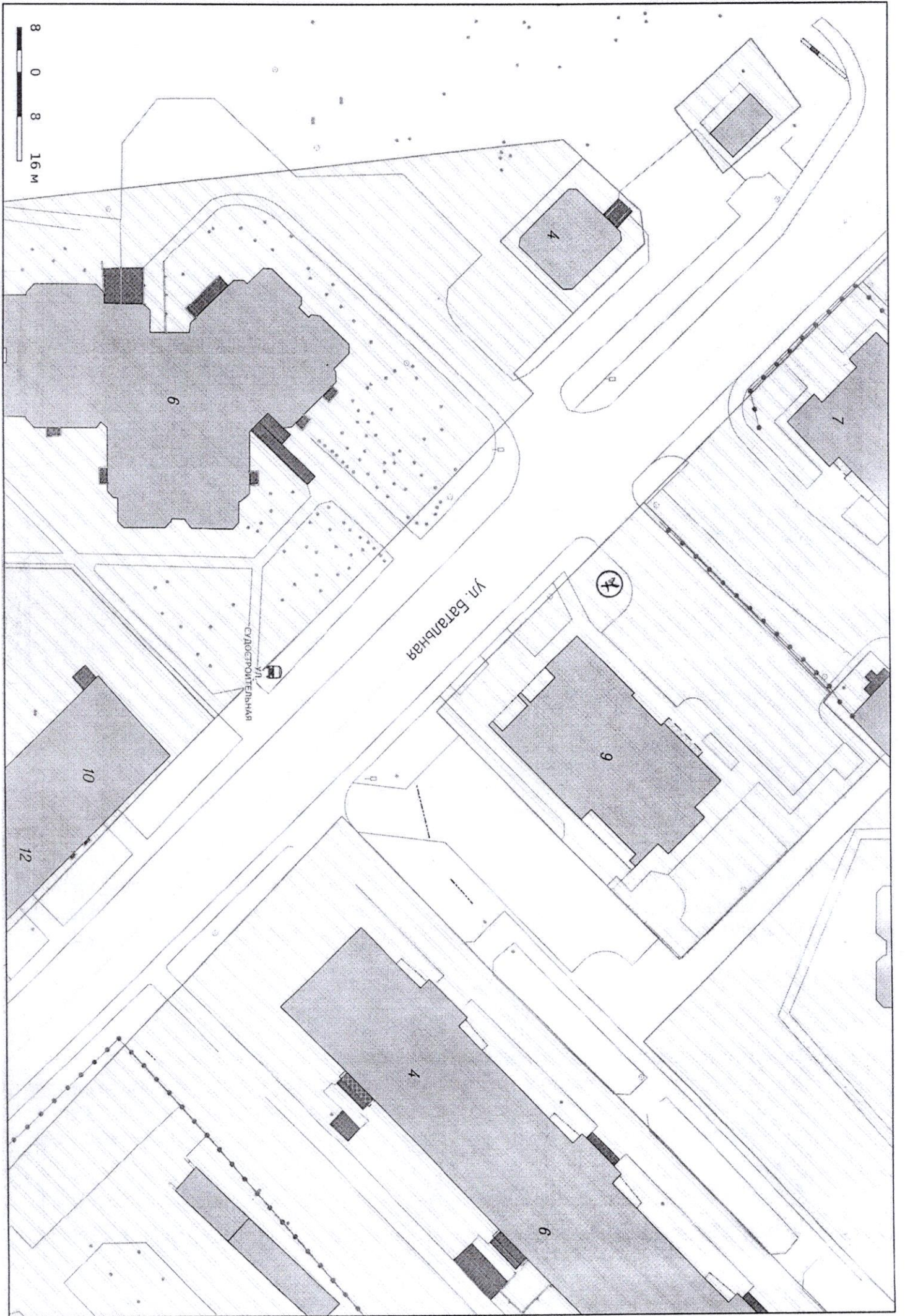
А. А. Сирота

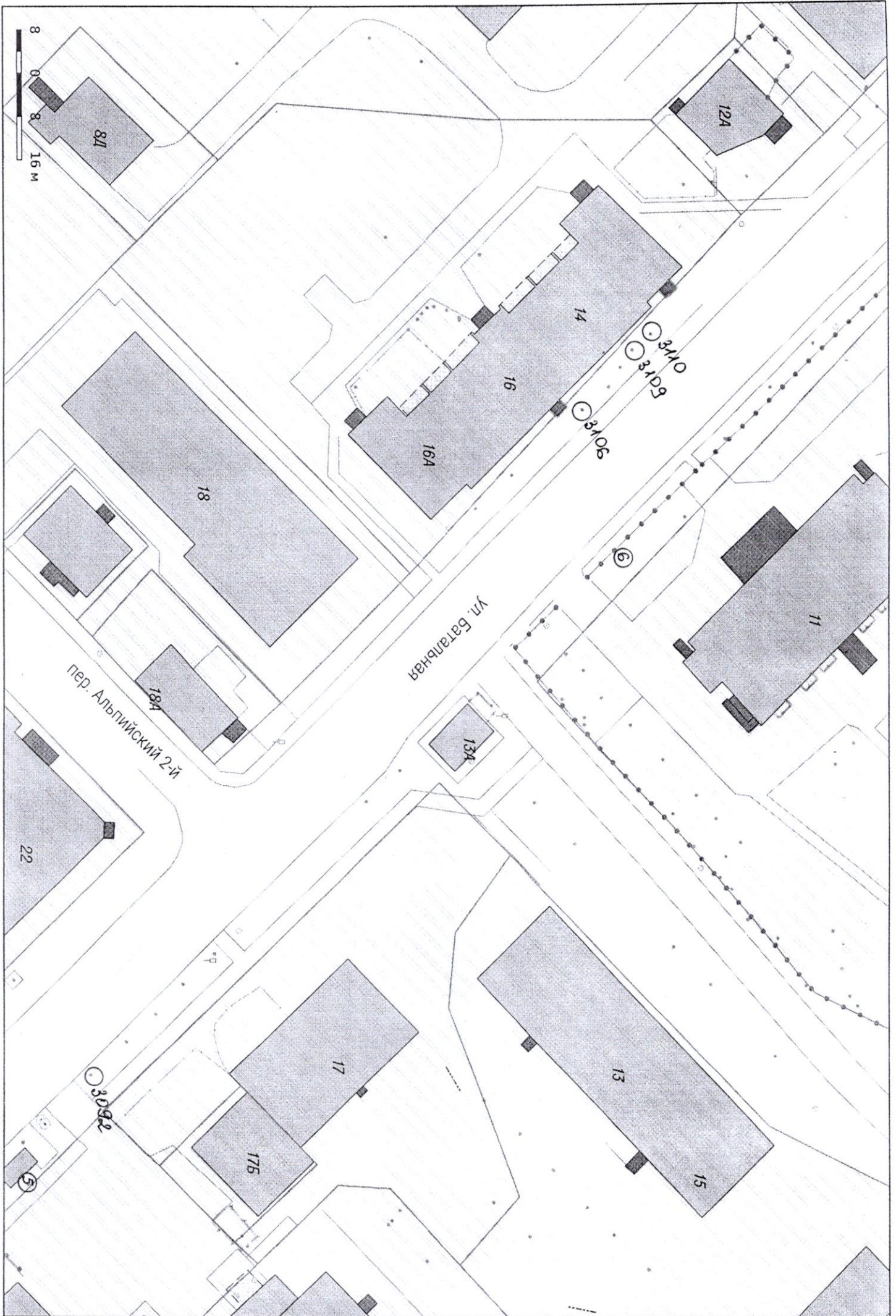
Ведущий инженер

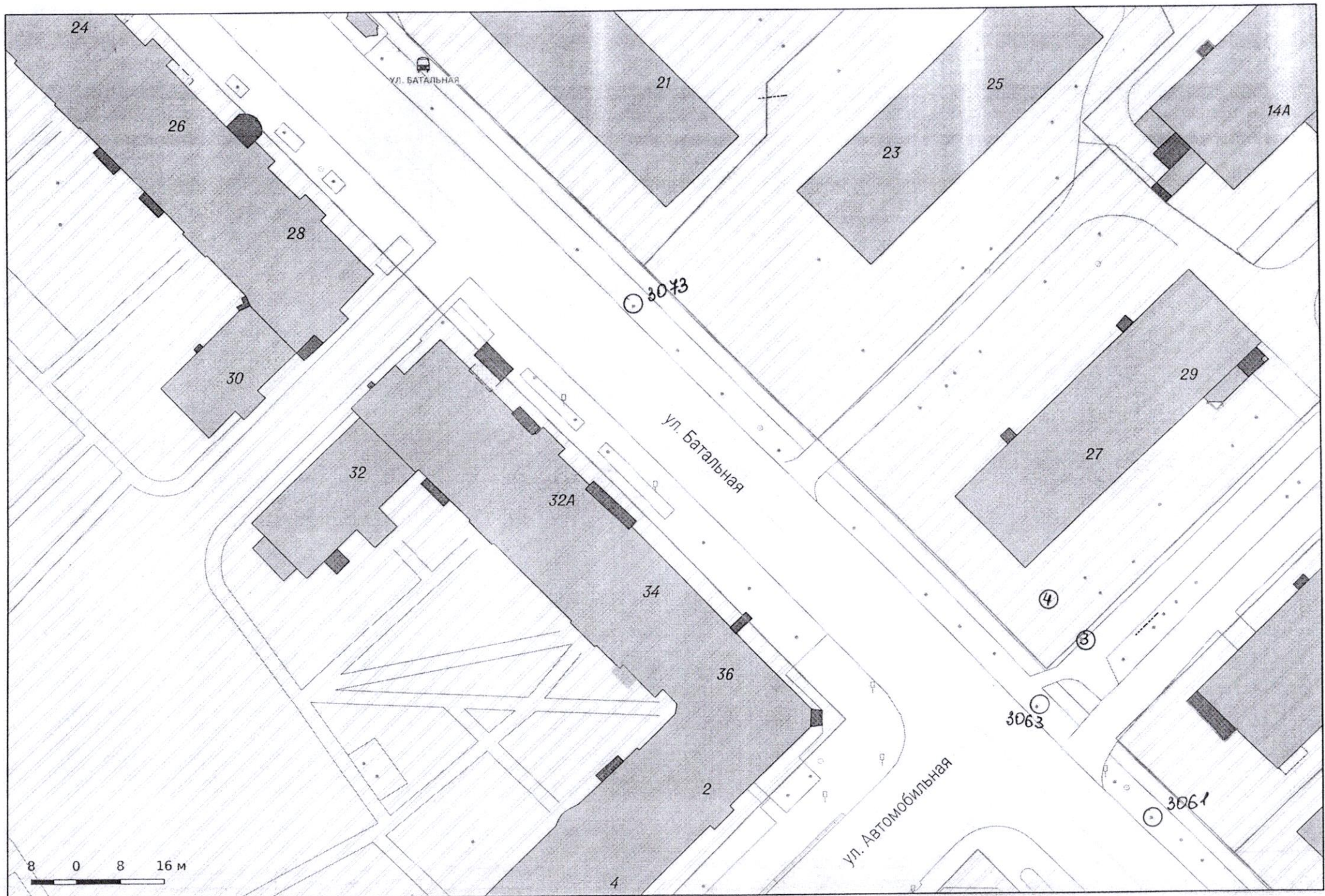
(должность, подпись, фамилия, инициалы)

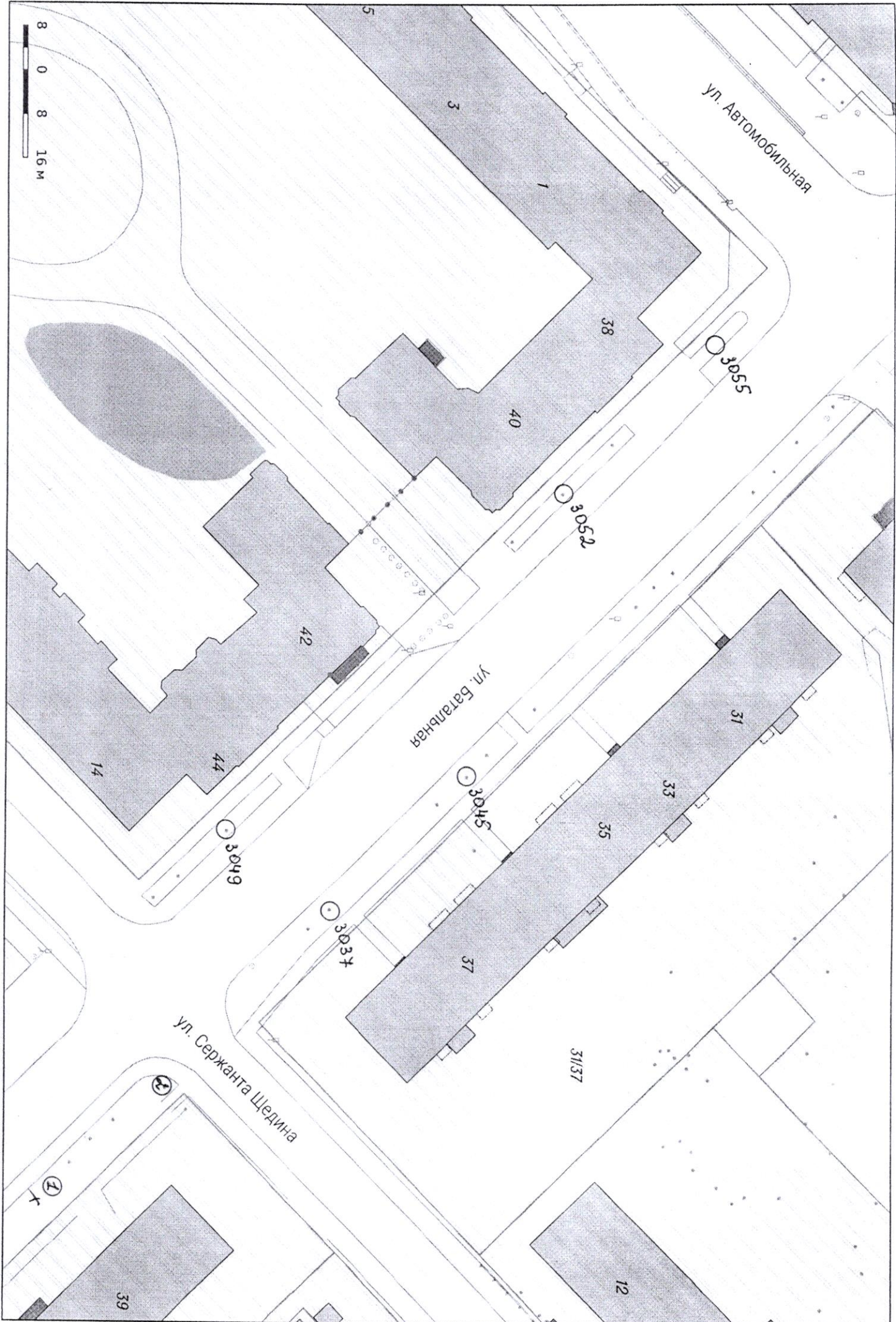
С. А. Галкина

*- специалист, имеющий квалификацию «Лесопатолог»









8
0 8 16 м

ул. Автомобильная

3055

3052

ул. Батальная

3045

3049

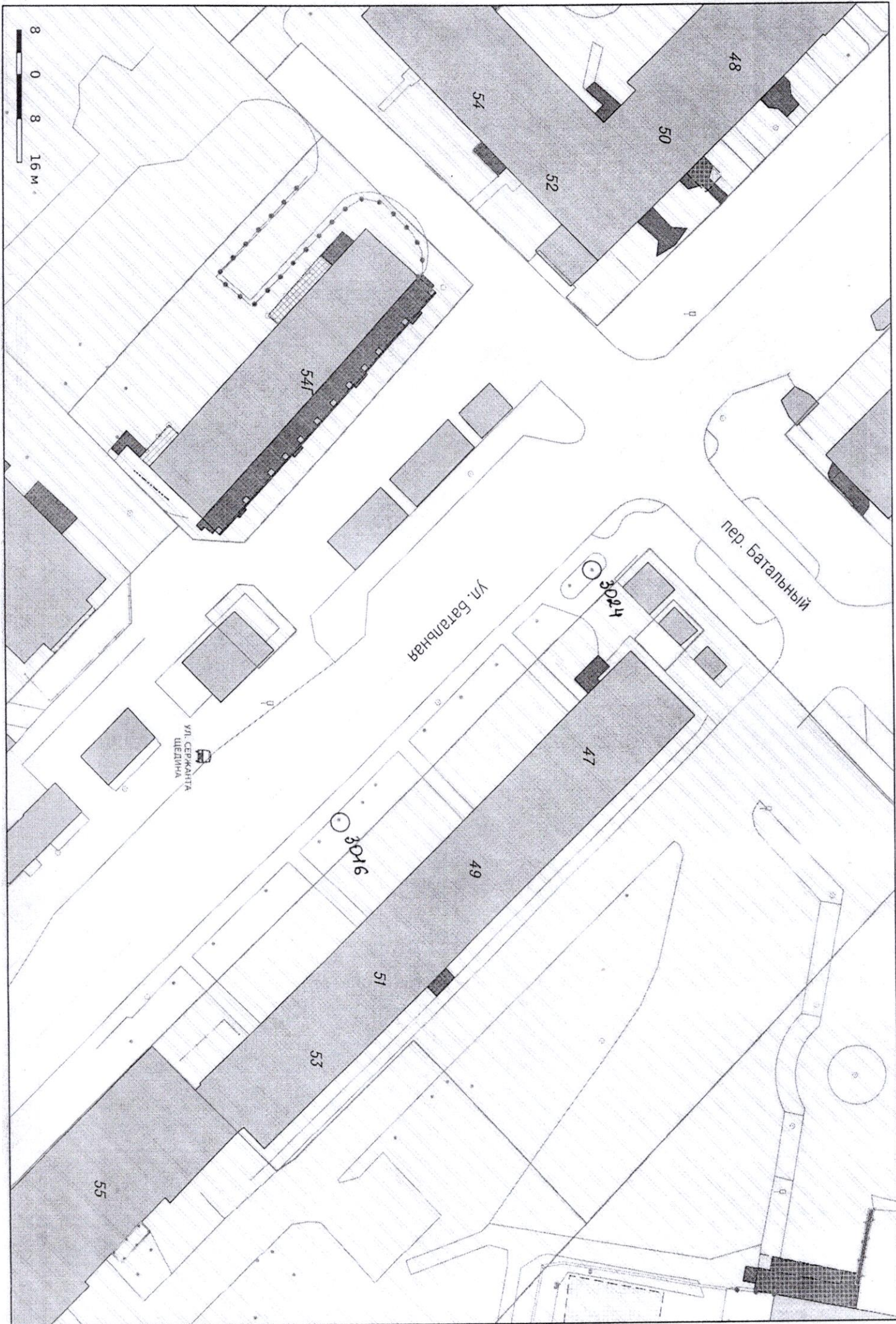
3037

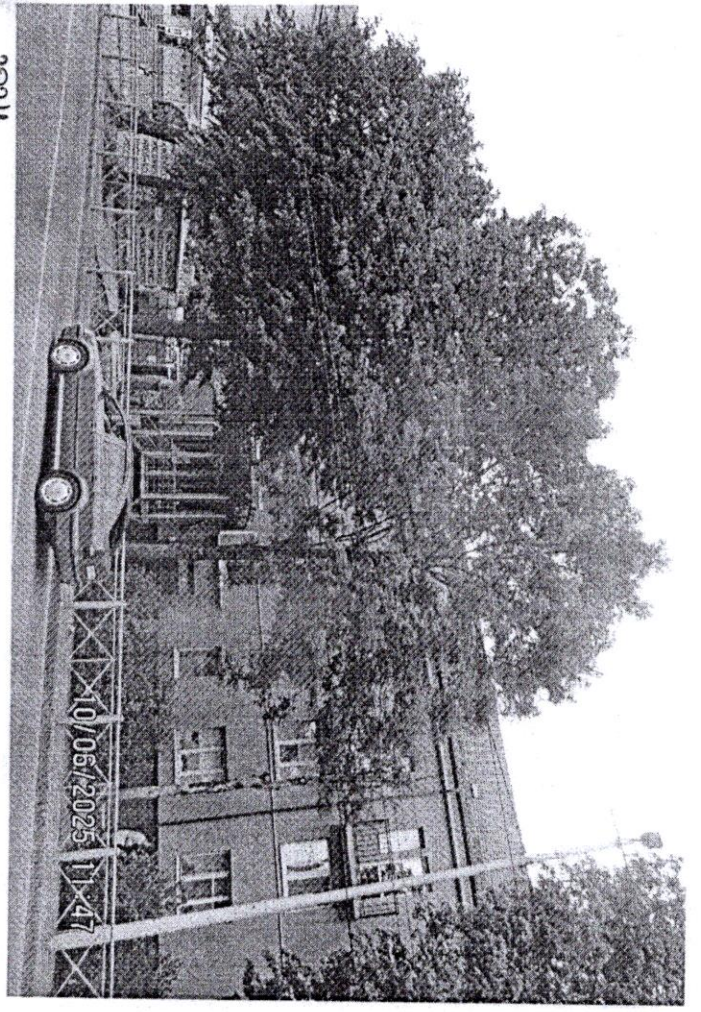
ул. Сержанта Щедина

31/37

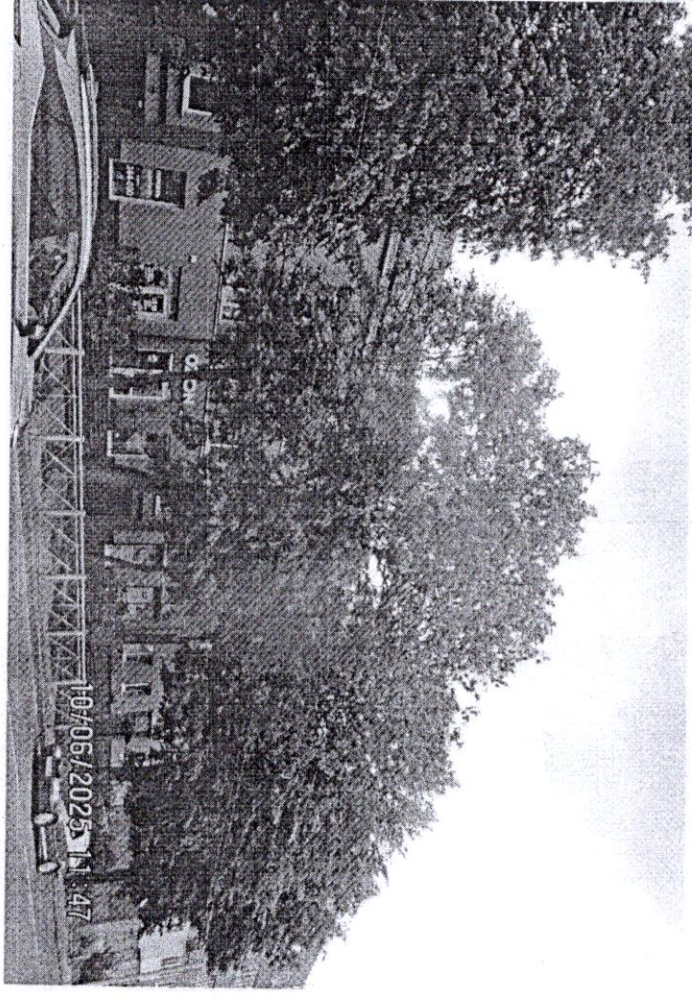
12

39

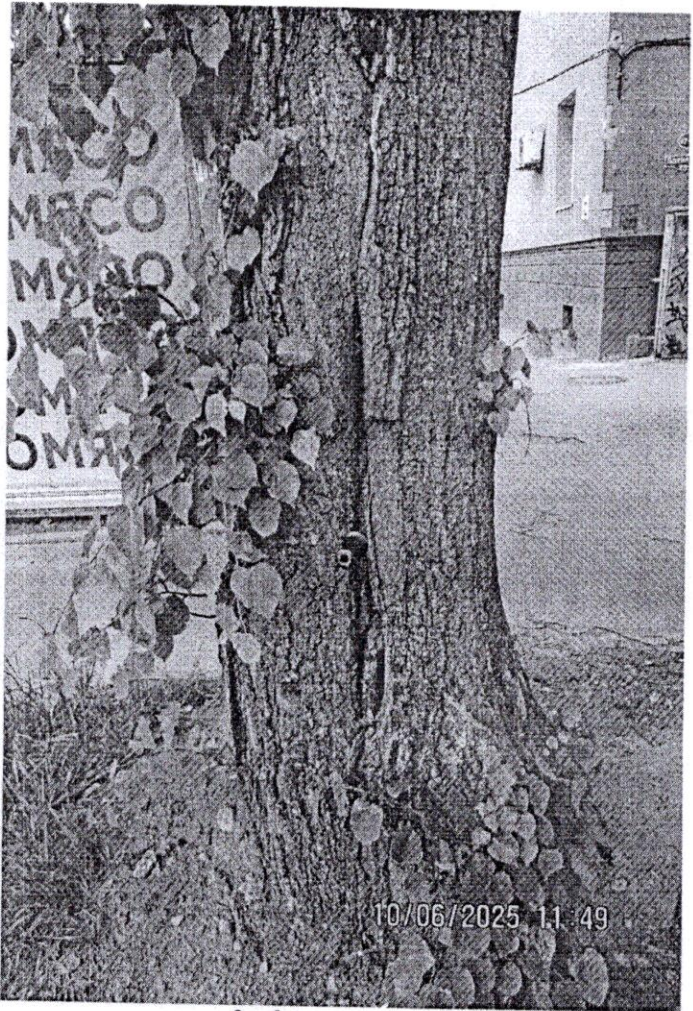




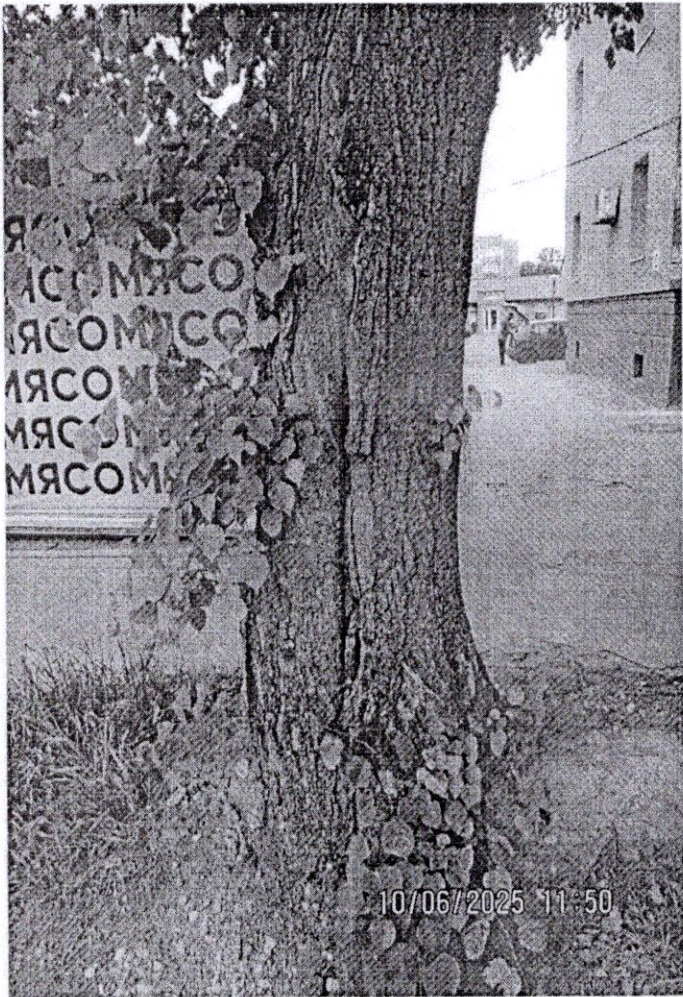
3024



3024

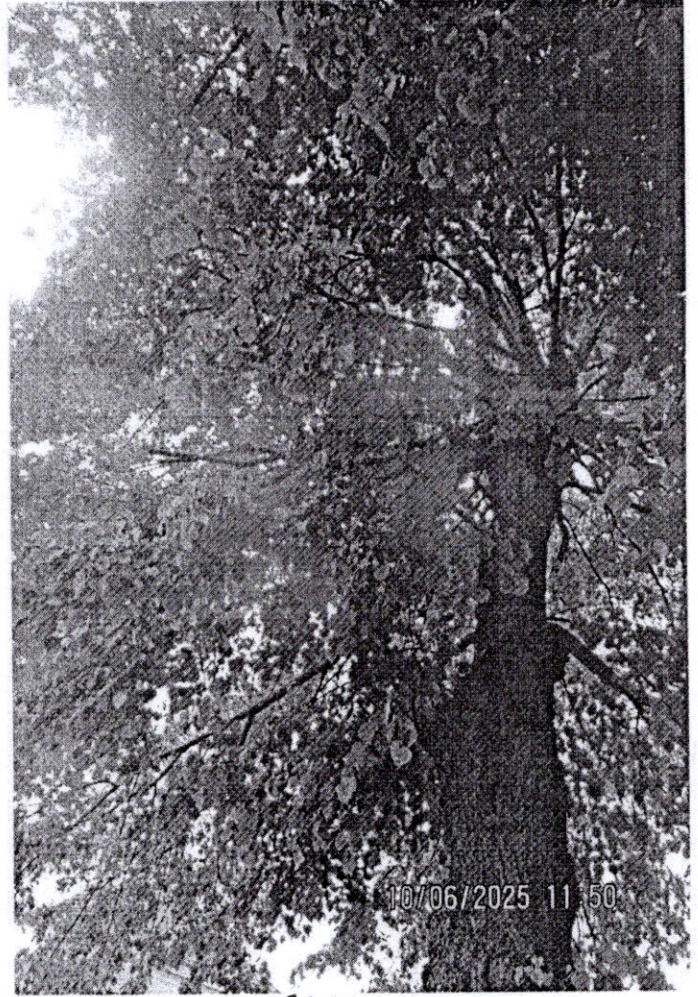


3024



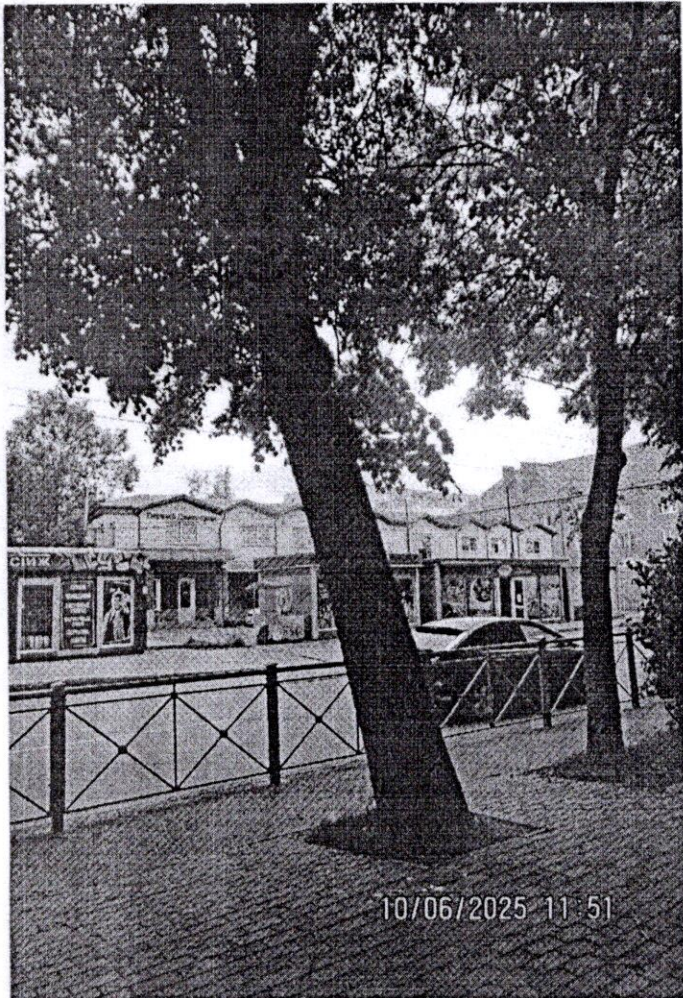
10/06/2025 11:50

3024



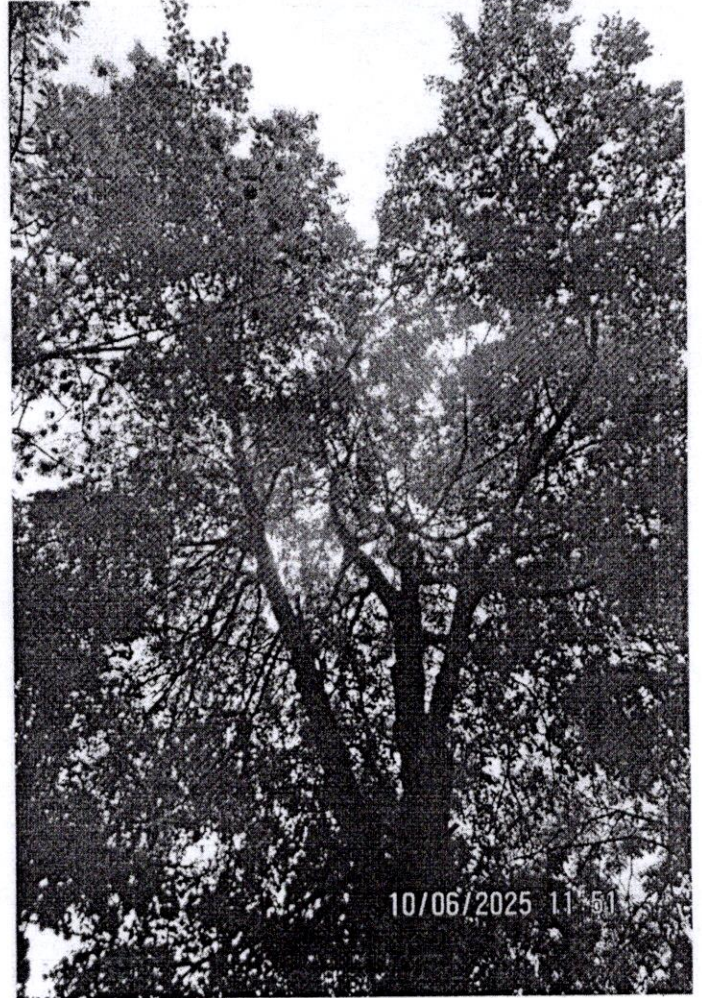
10/06/2025 11:50

3024



10/06/2025 11:51

3016

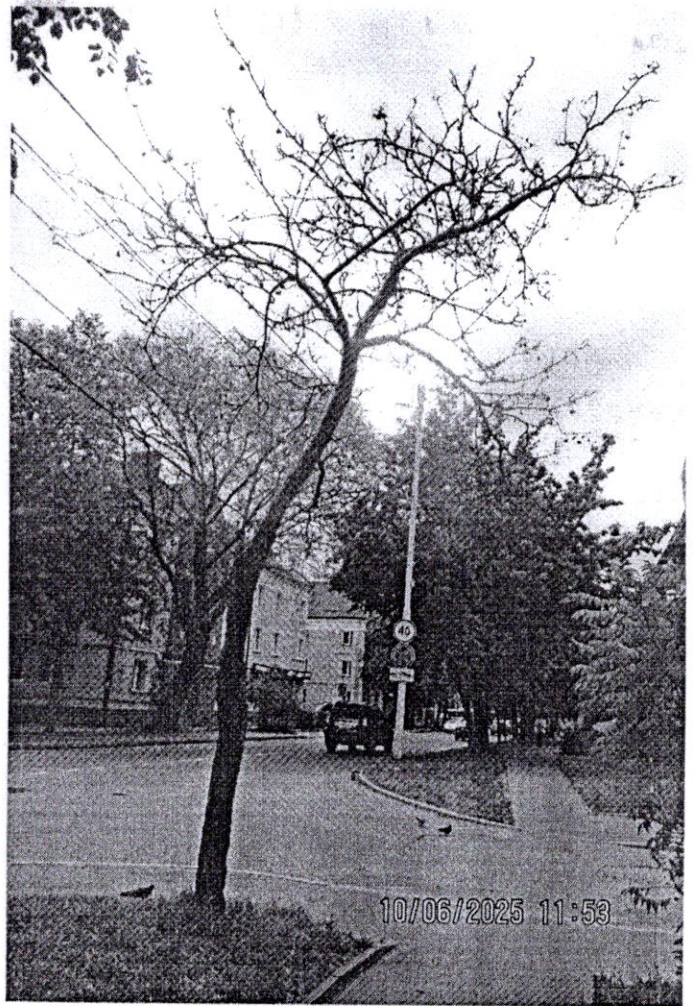


10/06/2025 11:51

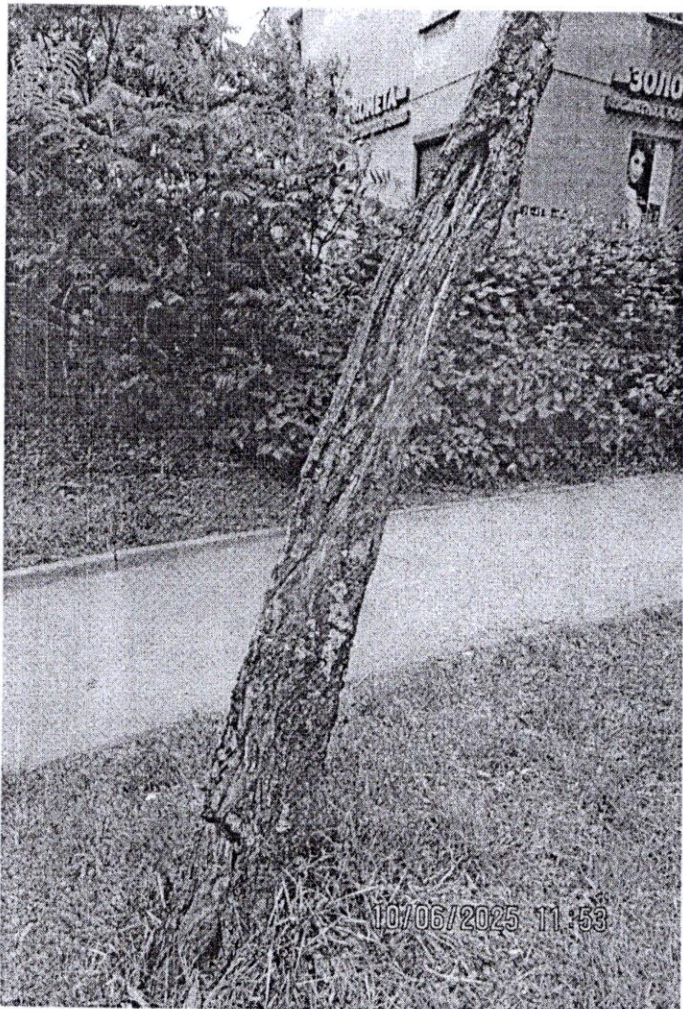
3016



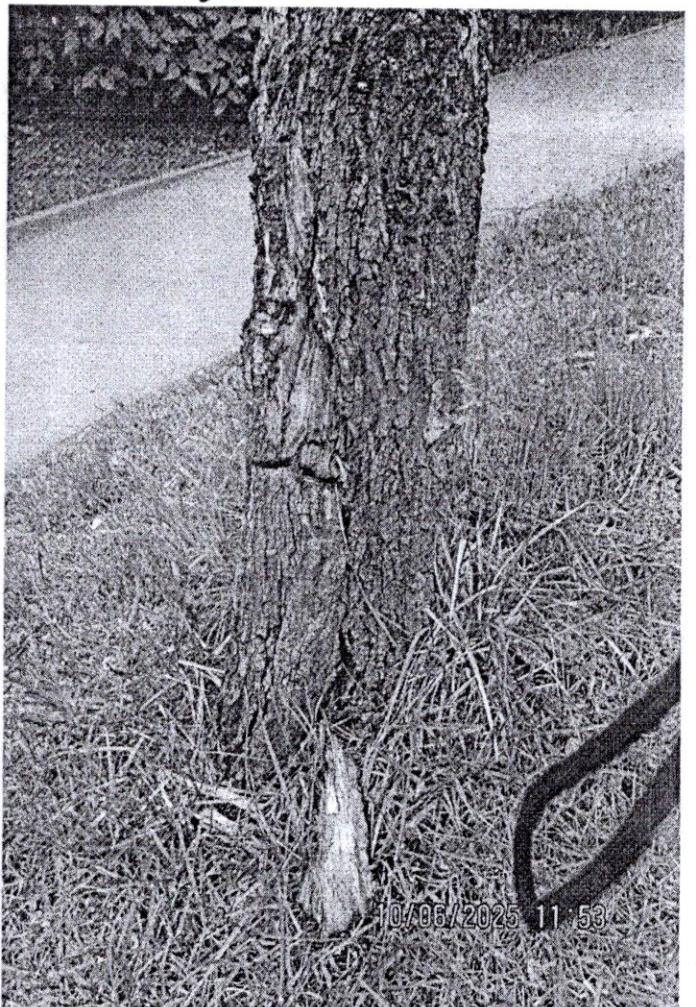
1



2



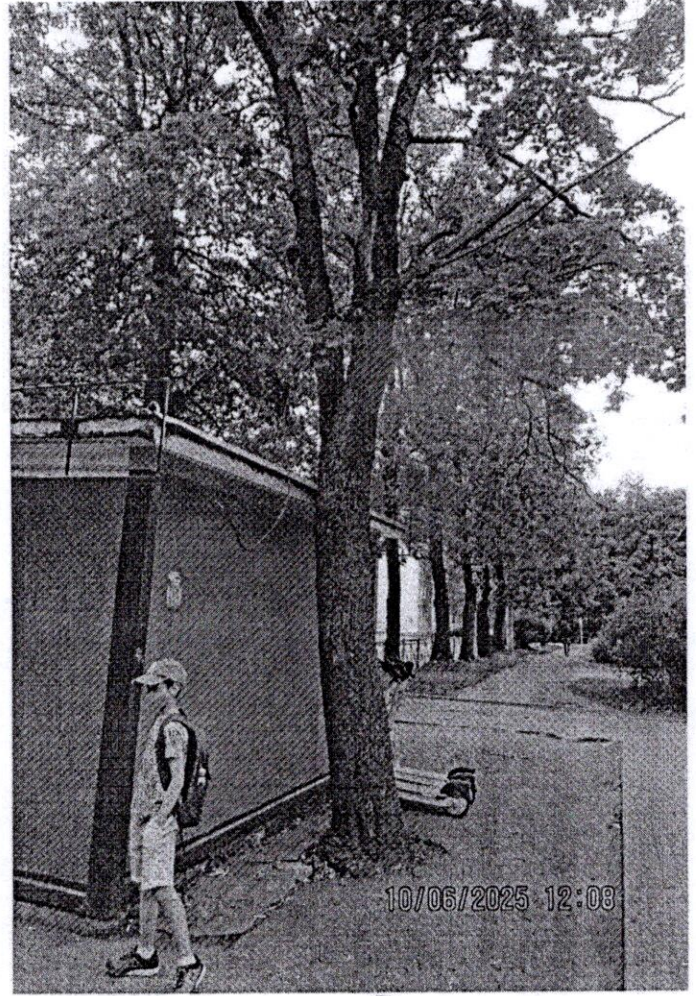
2



2



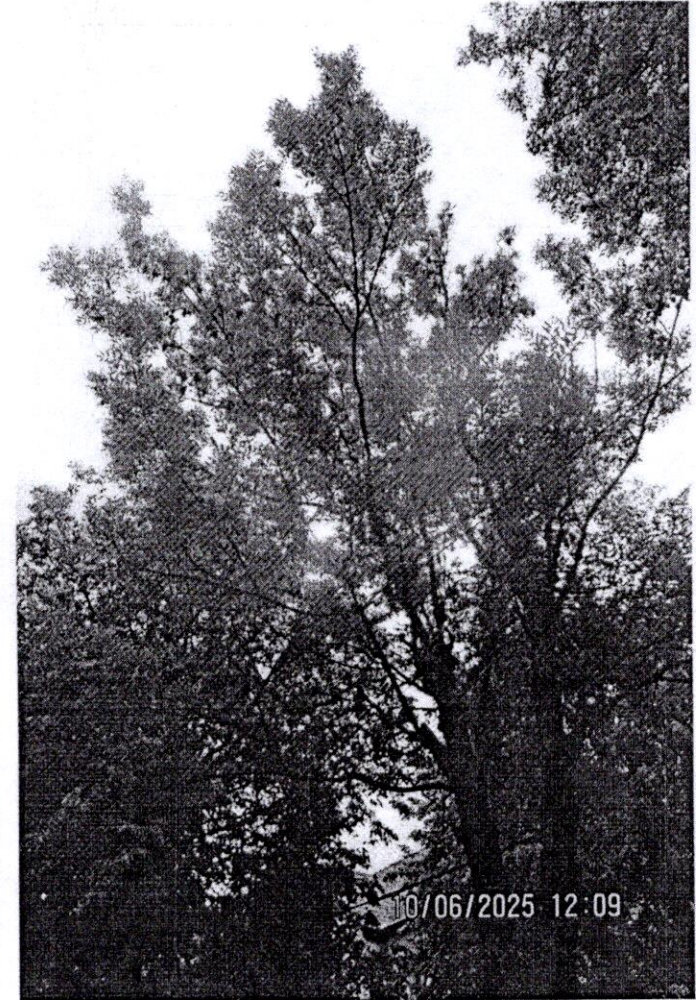
5



5



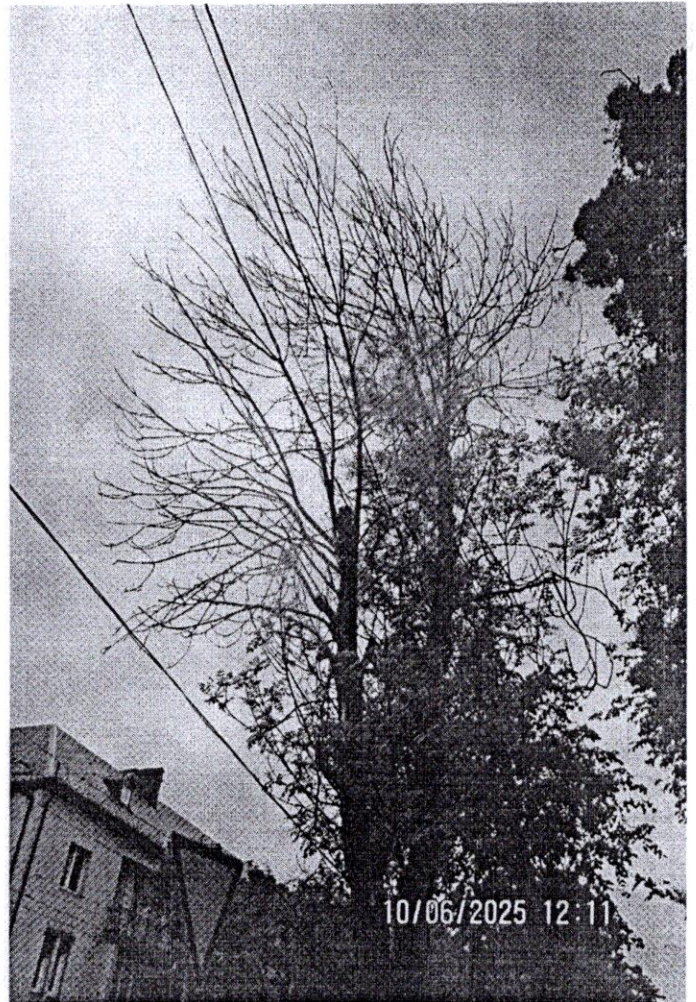
3073



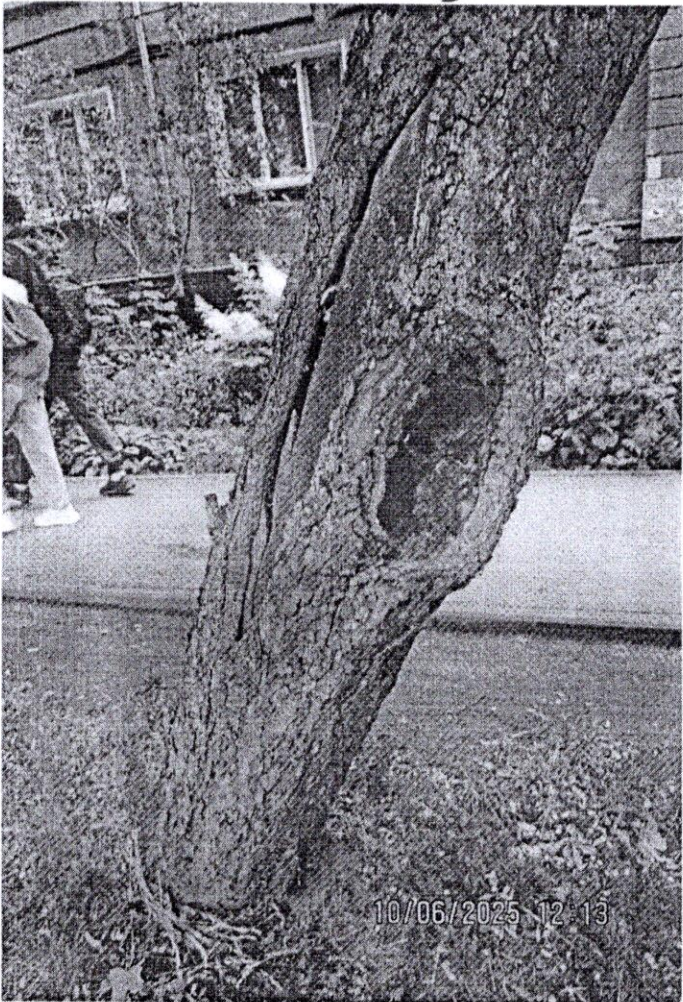
3073



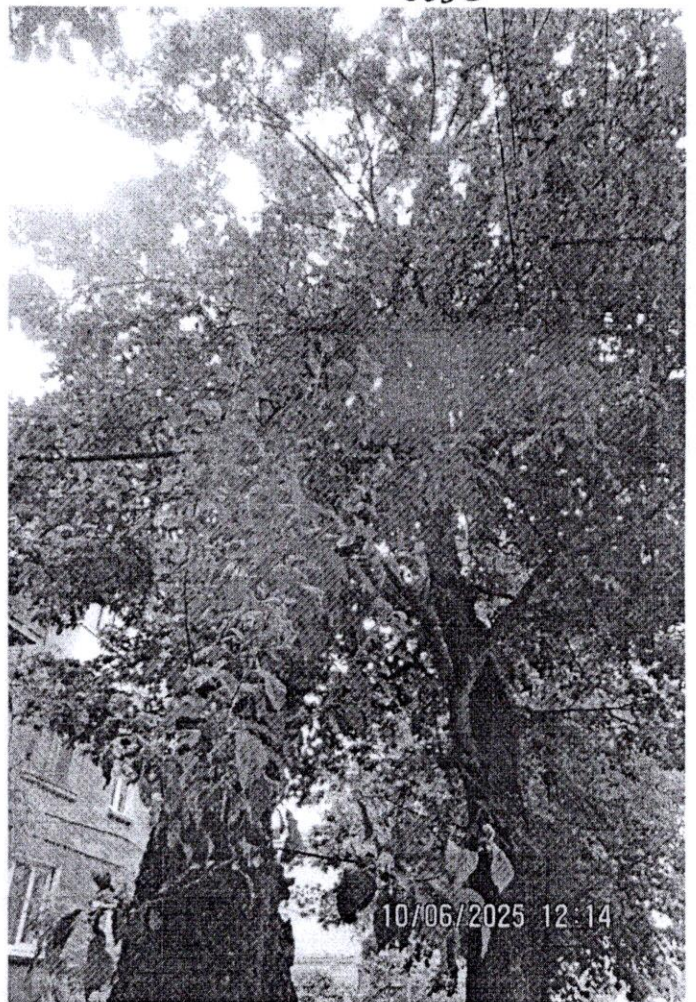
3063



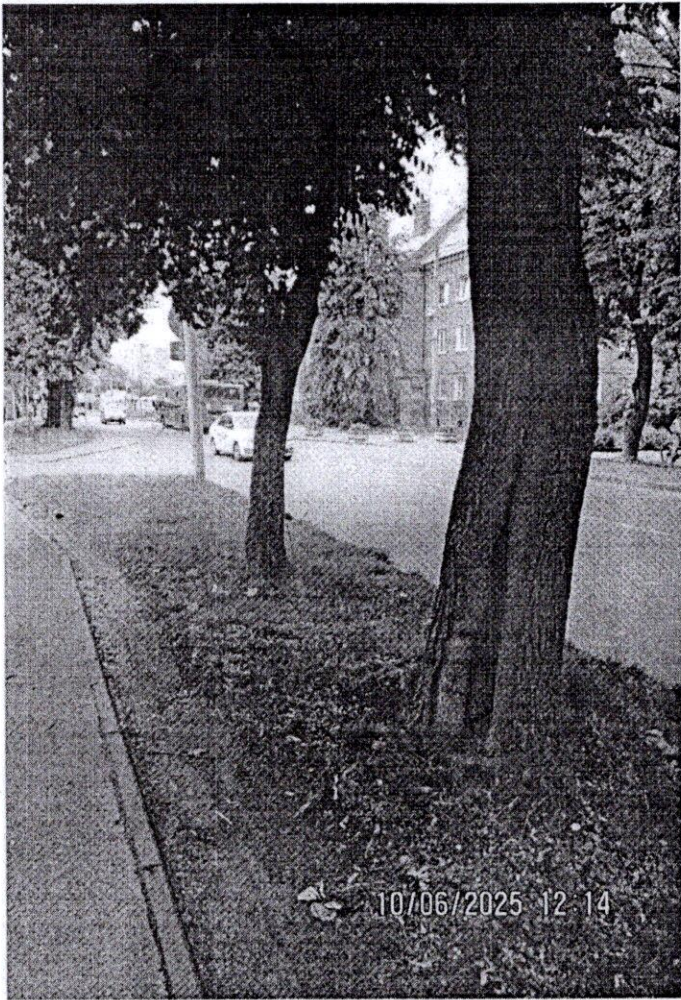
3063



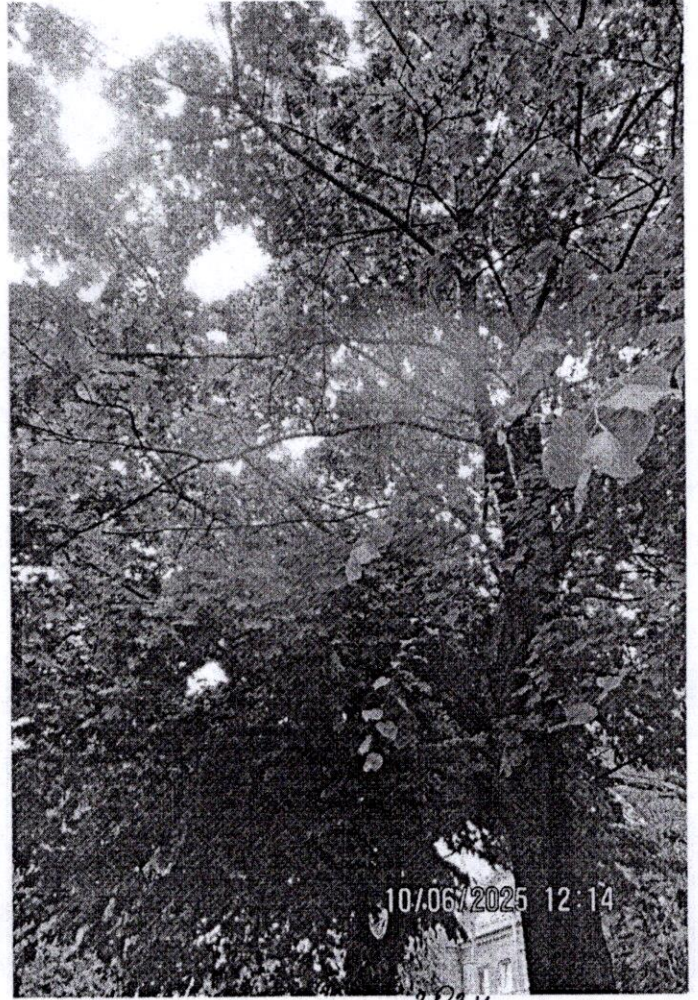
3045



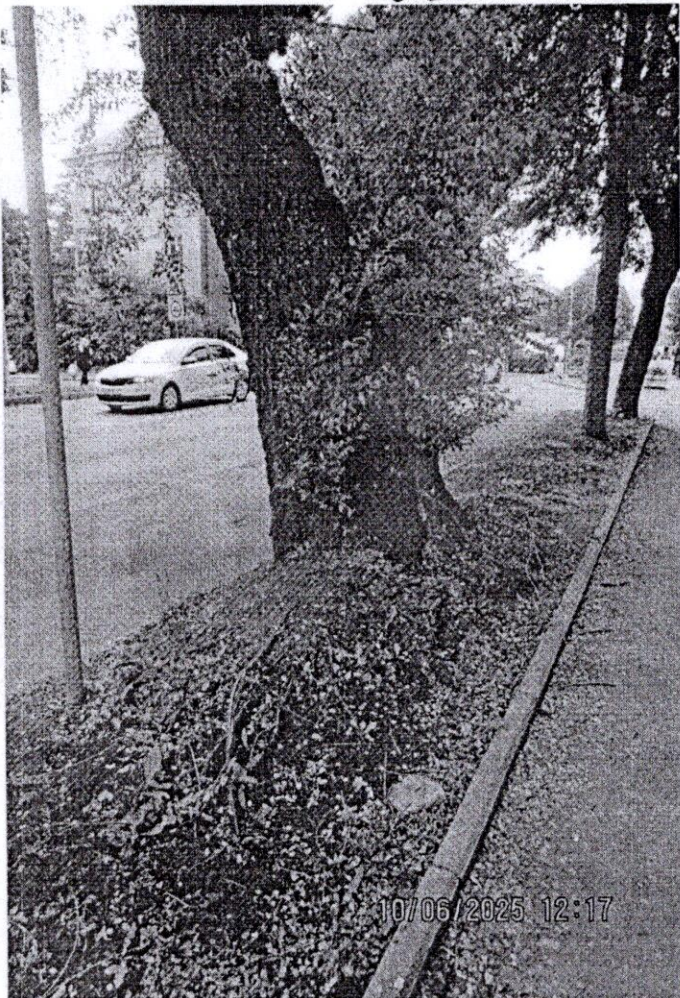
3045



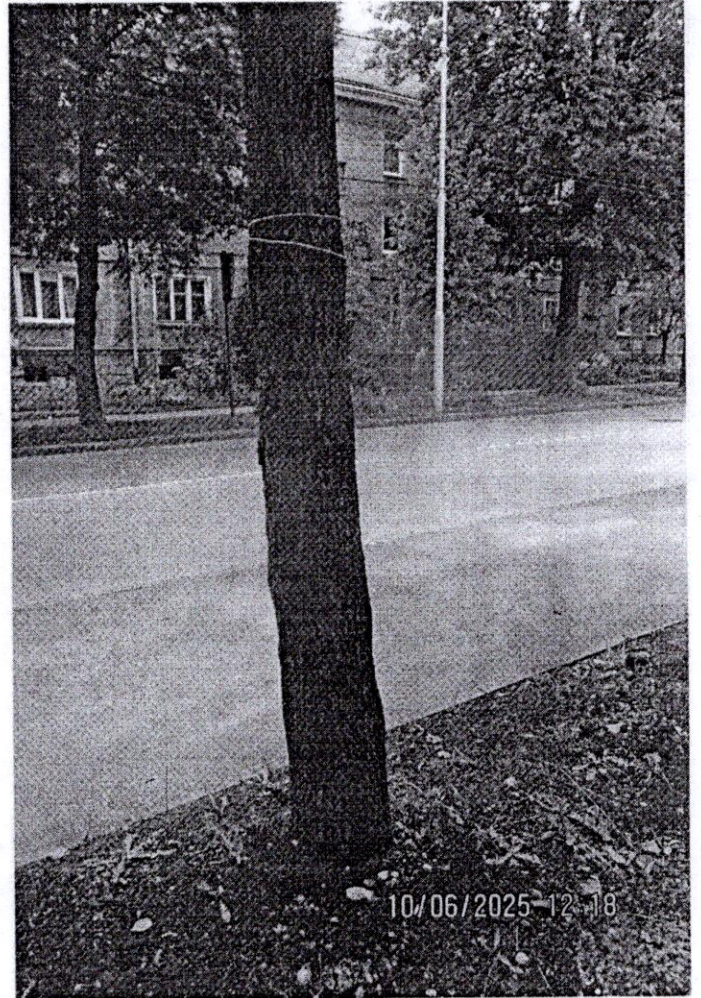
3037



3038



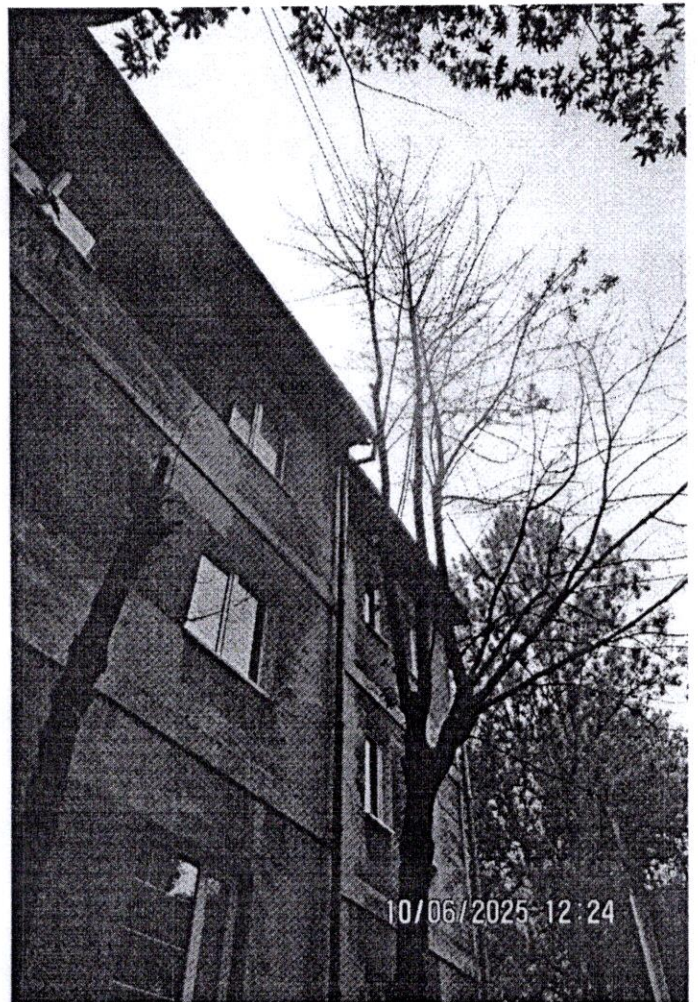
3049



3052



3049



3109

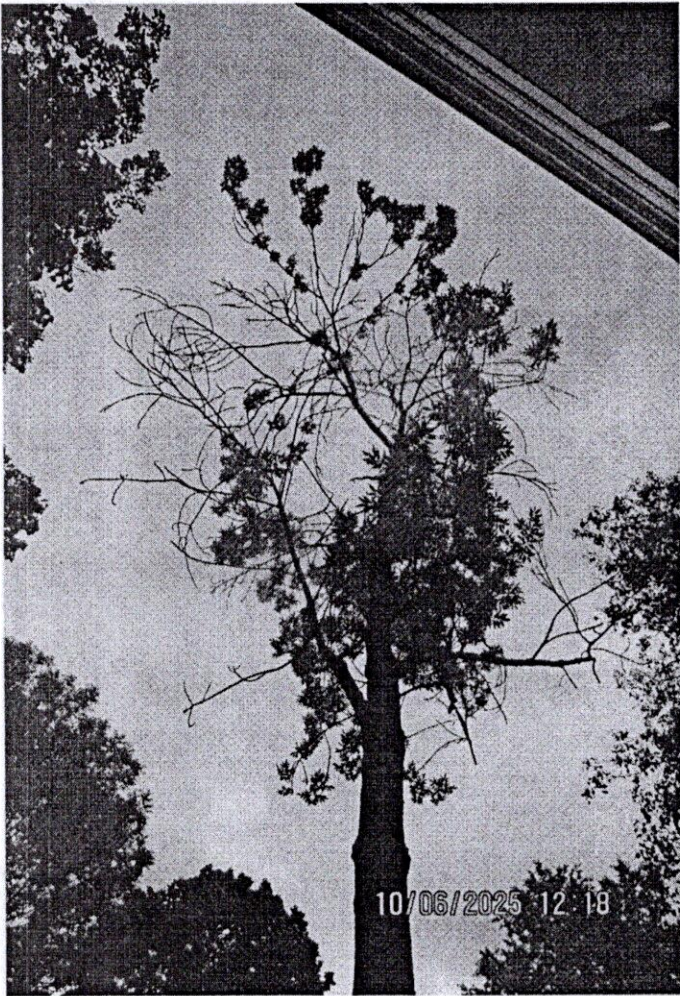
3110



7

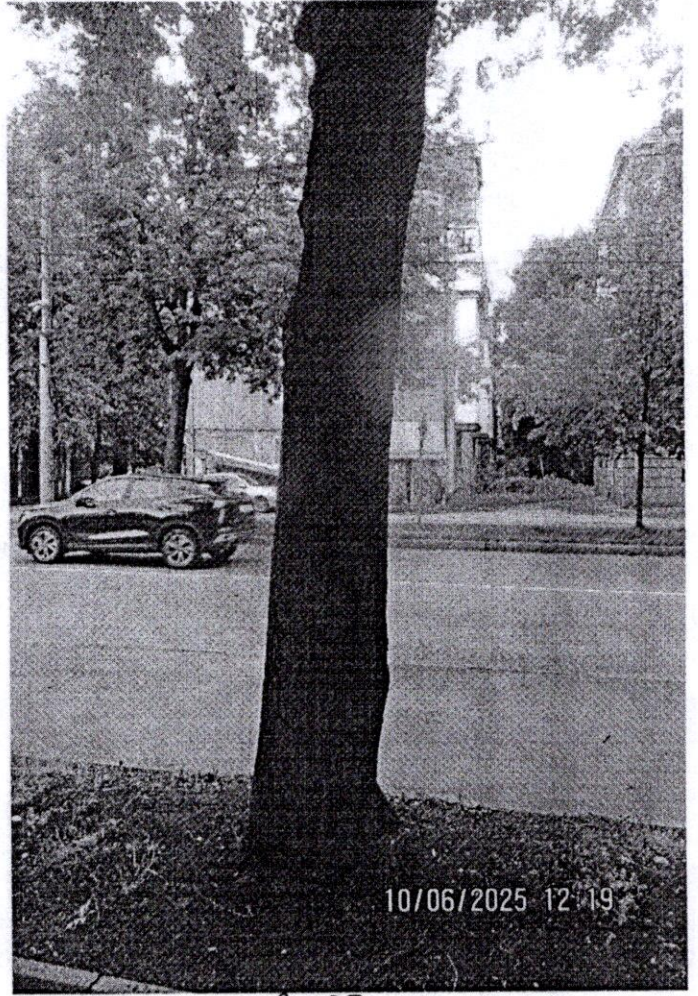


7



10/06/2025 12:18

3052



10/06/2025 12:19

3055



10/06/2025 12:19

3055



10/06/2025 12:19

3063, 3, 4



3061



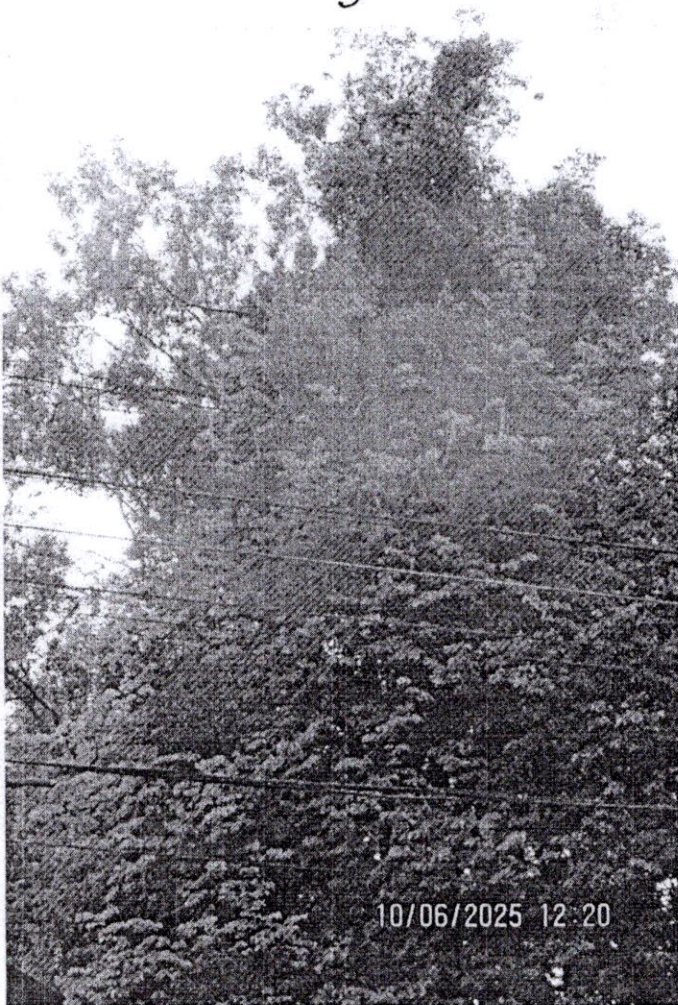
10/06/2025 12:20

3



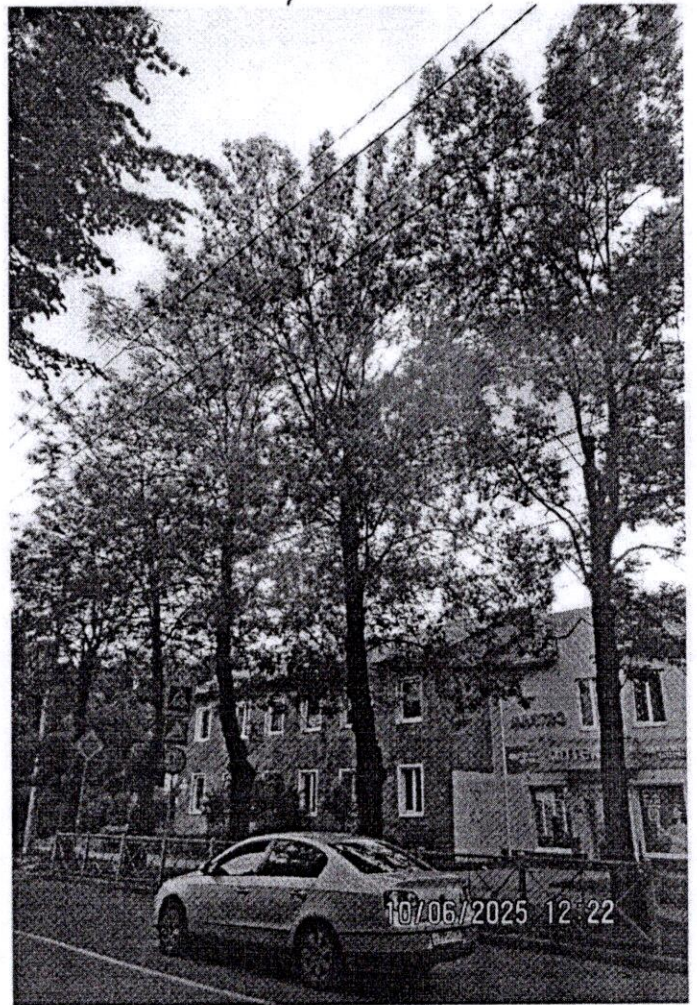
10/06/2025 12:20

4



10/06/2025 12:20

4



10/06/2025 12:22

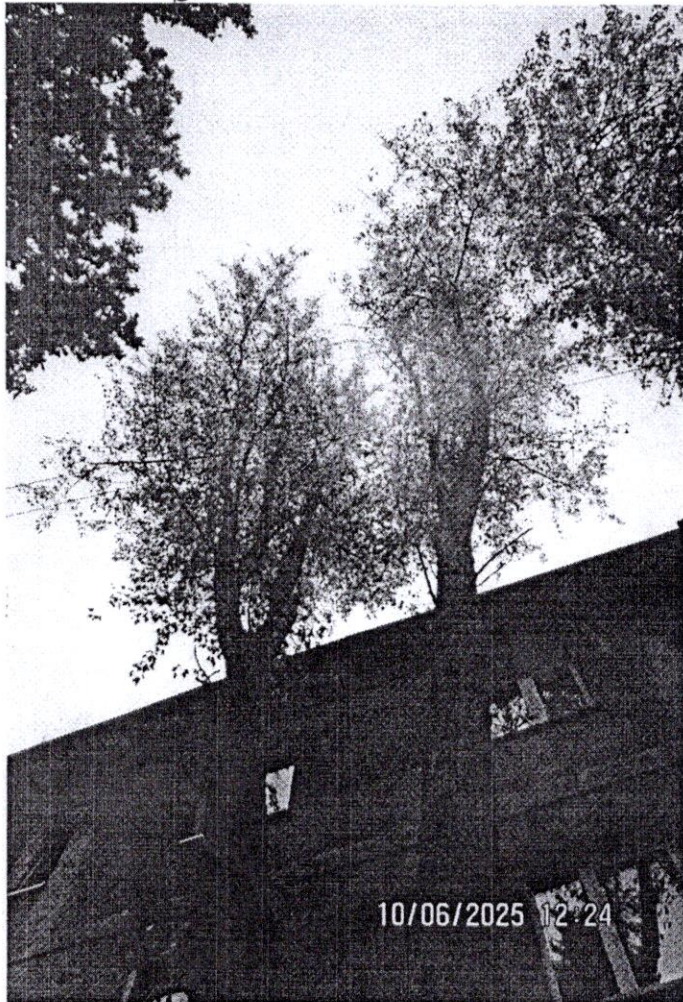
3092



6



3106



3106



3109

3110