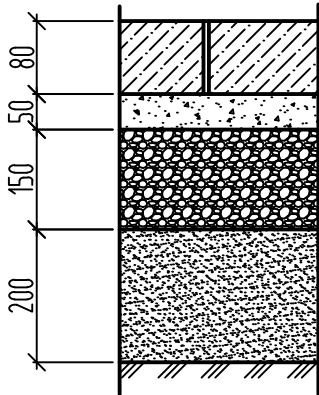


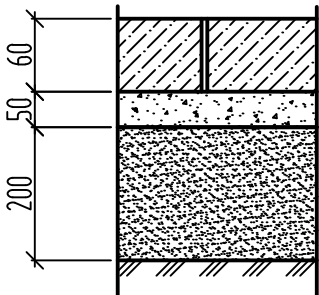
| | |
|----------------|--|
| Согласовано: | |
| | |
| Взам. инв. № | |
| | |
| Подпись и дата | |
| | |
| Э. № подл. | |
| | |

Тип 1. (Конструкция дорожной одежды проездов и мест стоянки автотранспортных средств)



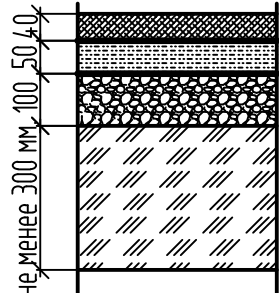
- Бетонная плитка толщиной 80 мм. (В25 прочность на сжатие; F200 марка по морозостойкости). ГОСТ 17608-91.
- Песчаноцементная сухая смесь 50 мм. (состоящая из - песка средней крупности с крупностью зерен до 2,5 мм, портландцемента класса М 400. Соотношение частей песок : цемент 3:1)
- Щебень, фракция 20-40 мм, марки 800, по способу заклинки, толщиной 150 мм. ГОСТ 8267-93.
- Песок средней крупности (модуль крупности 2 - 2.5) толщиной 200 мм. ГОСТ 8736-93.
- Земляное полотно, уплотнить до нормативного значения.

Тип 2. (Конструкция дорожной одежды тротуара)



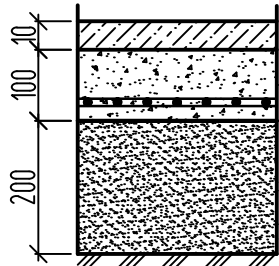
- Бетонная плитка толщиной 60 мм. (В25 прочность на сжатие; F200 марка по морозостойкости). ГОСТ 17608-91.
- Песчаноцементная сухая смесь 50 мм. (состоящая из - песка средней крупности с крупностью зерен до 2,5 мм, портландцемента класса М 400. Соотношение частей песок-цемент 3:1)
- Песок средней крупности (модуль крупности 2 - 2.5) толщиной 200 мм. ГОСТ 8736-93.
- Земляное полотно, уплотнить до нормативного значения.

Тип 3. Конструкция дорожной одежды проезжей части из асфальтобетонного покрытия по существующему дорожному основанию.



- Асфальтобетон II марки, тип "В" плотный, ГОСТ 9128-2009, h=40 мм.
- Розлив вяжущего, 0.3 л/м²
- Асфальтобетон II марки, пористый, ГОСТ 9128-2009, h=50 мм.
- Розлив вяжущего, 0.8 л/м²
- Устройство щебеночного основания, фракцией 40-70 мм., марки 800, толщиной 100 мм. ГОСТ 8267-93.
- Существующее старое основание (песок не менее 150 мм; щебень не менее 150 мм.), уплотнить до нормативного значения.

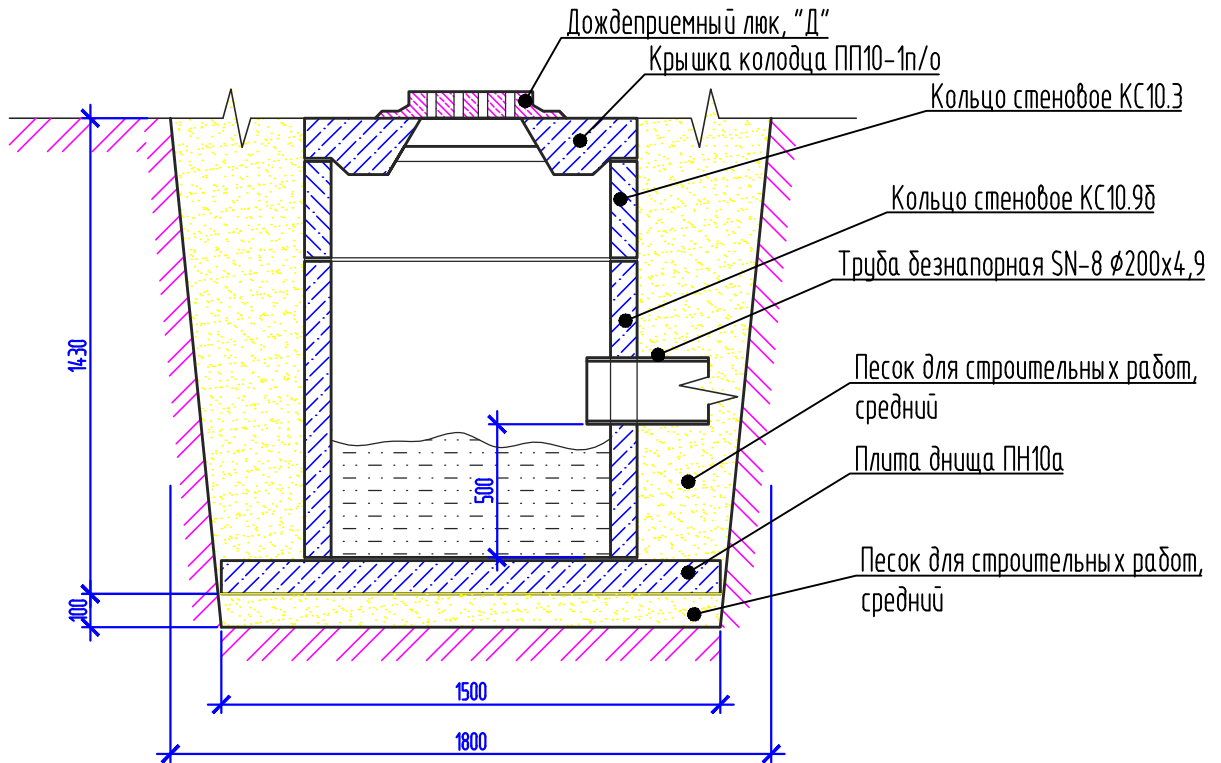
Тип 4. (Конструкция дорожной одежды для покрытия детской (спортивной) площадки, толщиной 100 мм.)



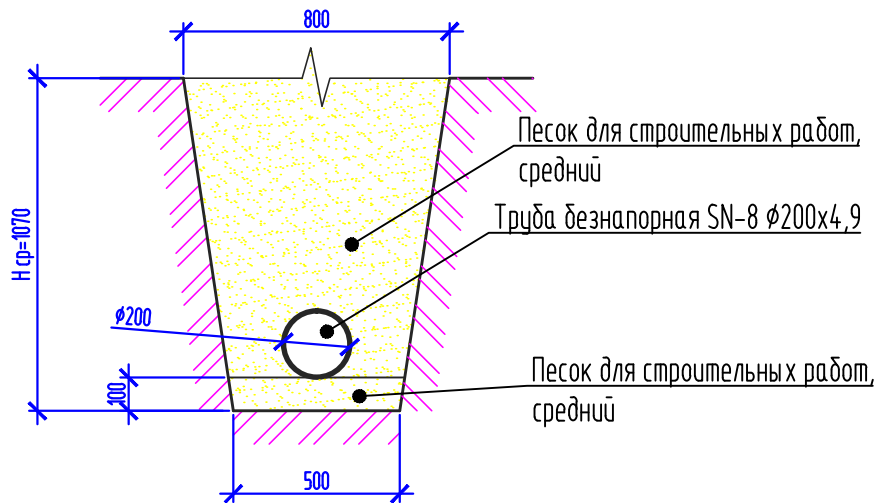
- Резиновое покрытие толщиной 10 мм.
- Бетонная плита толщиной 100 мм, армированная сеткой Ø3 мм.
- Песок средней крупности (модуль крупности 2 - 2.5) толщиной 200 мм. ГОСТ 8736-93.
- Земляное полотно, уплотнить до нормативного значения.

| | | | | | | | | |
|------|---------|------|--------|-------|------|--|------|--------|
| | | | | | | 26.2017 ГП | | |
| | | | | | | Муниципальная программа формирования современной городской среды городского округа "Город Калининград" | | |
| Изм. | Кол.уч. | Лист | № док. | Подп. | Дата | | | |
| | | | | | | Благоустройство дворовой территории МКД | | |
| | | | | | | г.Калининград, ул.Озерная, 2; проезд с ул. Беломорская. | | |
| | | | | | | Стадия | Лист | Листов |
| | | | | | | Р | | |
| | | | | | | Общие данные (окончание) | | |
| | | | | | | МКУ "КР МКД" | | |

Устройство дождеприемного колодца

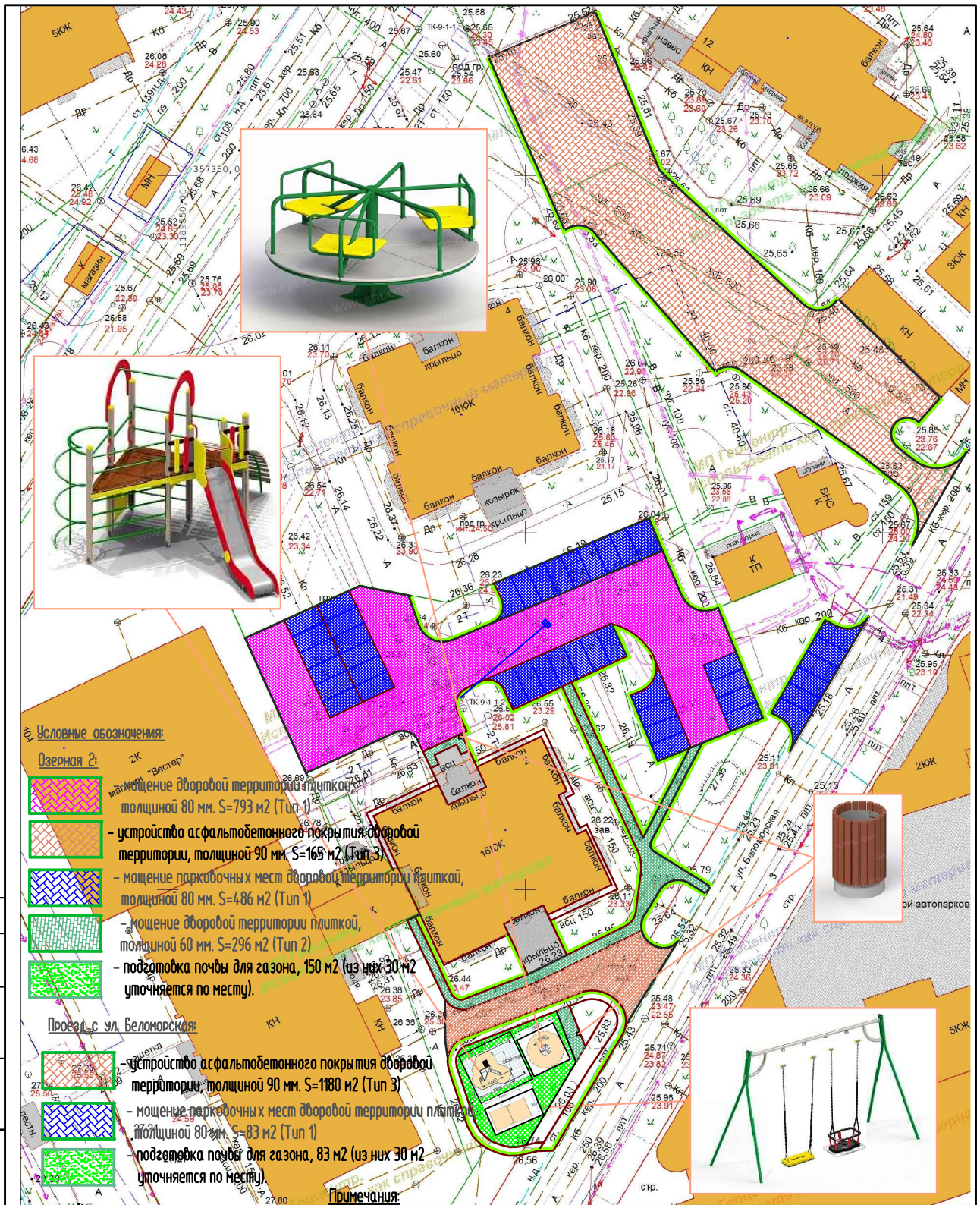


Укладка трубопровода



| | |
|----------------|--|
| Согласовано: | |
| | |
| Взам. инв. № | |
| | |
| Подпись и дата | |
| | |
| № подл. | |
| | |

| | | | | | | | | | |
|----------|---------|----------------|--------|-------|------|--|--------------|------|--------|
| | | | | | | 26.2017 ГП | | | |
| | | | | | | Муниципальная программа формирования современной городской среды городского округа "Город Калининград" | | | |
| Изм. | Кол.уч. | Лист | № док. | Подп. | Дата | Благоустройство дворовой территории МКД г.Калининград, ул.Озерная, 2; проезд с ул. Беломорская. | Стадия | Лист | Листов |
| ГИП | | Беляков Н.Н. | | | | | Р | 9 | |
| Исполнил | | Сметанина Е.Н. | | | | Конструкция дождеприемного колодца | МКУ "КР МКД" | | |
| Н.контр. | | Фонарев Р.В. | | | | | | | |



Условные обозначения:

Озёрная 2:

- мощение дворовой территории плиткой, толщиной 80 мм. S=793 м2 (Тип 1)
- устройство асфальтобетонного покрытия дворовой территории, толщиной 90 мм. S=165 м2 (Тип 3)
- мощение парковочных мест дворовой территории плиткой, толщиной 80 мм. S=486 м2 (Тип 1)
- мощение дворовой территории плиткой, толщиной 60 мм. S=296 м2 (Тип 2)
- подготовка почвы для газона, 150 м2 (из них 30 м2 уточняется по месту).

Проезд с ул. Беломорская:

- устройство асфальтобетонного покрытия дворовой территории, толщиной 90 мм. S=1180 м2 (Тип 3)
- мощение парковочных мест дворовой территории плиткой, толщиной 80 мм. S=83 м2 (Тип 1)
- подготовка почвы для газона, 83 м2 (из них 30 м2 уточняется по месту).

Примечания:

1. Данный лист читать совместно с листами 4; 5; 6; 7; 8; 11; 12.

Сост. Лосованко
 Проверил: М. Кото
 Подпись и дата

| | | | | | | | | | |
|----------|---------|----------------|--------|-------|--|--|--------|------|--------|
| | | | | | 26.2017 ГП | | | | |
| | | | | | Муниципальная программа формирования современной городской среды городского округа "Город Калининград" | | | | |
| Изм. | Кол.уч. | Лист | № док. | Подп. | Дата | Благоустройство дворовой территории МКД г.Калининград, ул.Озёрная, 2; проезд с ул. Беломорская | Стация | Лист | Листов |
| | | | | | | | Р | 10 | |
| ГМП | | Беляков Н.Н. | | | | | | | |
| Исполнил | | Сметанина Е.Н. | | | | | | | |
| Чеканов | | Александр Д.Р. | | | | | | | |

| Спецификация | | | | | | | | | | |
|--------------|----------------|---|--|---------|------------|--------|-------|------|---|--------|
| Поз. | Обозначение | Наименование | Ед.изм. | Кол-во | Примечание | | | | | |
| | | <u>ул. Озерная, 2</u> | | | | | | | | |
| | | Минимальные работы | | | | | | | | |
| 1 | | Разборка покрытий и оснований асфальтобетонных, толщиной. | м2 | 1160 | | | | | | |
| 2 | | Разборка бортовых камней БР 100.30.15 на бетонном основании | п.м. | 520 | | | | | | |
| 3 | ГОСТ 17608-91 | Бетонная плитка толщиной 80 мм. (В30 прочность на сжатие) | м2 | 969 | Тип 1 | | | | | |
| 4 | ГОСТ 17608-91 | Бетонная плитка толщиной 60 мм. (В30 прочность на сжатие) | м2 | 296 | Тип 2 | | | | | |
| 5 | ГОСТ 9128-2009 | Асфальтобетон II марки, тип "В" плотный. | м2 | 165 | Тип 3 | | | | | |
| 6 | ГОСТ 9128-2009 | Асфальтобетон II марки, пористый. | м2 | 165 | Тип 3 | | | | | |
| 7 | ГОСТ 6665-93 | Камни бортовые бетонные БР 100.30.15 | п.м. | 331 | | | | | | |
| 8 | ГОСТ 6665-93 | Камни бортовые бетонные БР 100.20.8 | п.м. | 193 | | | | | | |
| 9 | | Урна круглая Ø420 мм | шт | 2 | | | | | | |
| 10 | | Регулирование высотного положения крышек колодцев с подъемом на высоту до 10 см | шт. | 10 | | | | | | |
| 11 | | Средств технического регулирования на время производства работ | п.м. | 10 | | | | | | |
| 12 | | | | | | | | | | |
| | | Дополнительные работы | | | | | | | | |
| 13 | | Качель двойная (7310x3900) | шт | 1 | | | | | | |
| 14 | | Карусель Ø5640 мм | шт | 1 | | | | | | |
| 15 | | Игровой комплекс (3830x4460) | шт | 1 | | | | | | |
| 16 | ГОСТ 17608-91 | Бетонная плитка толщиной 80 мм. (В30 прочность на сжатие) | м2 | 486 | Тип 1 | | | | | |
| 17 | ГОСТ 6665-93 | Камни бортовые бетонные БР 100.30.15 | п.м. | 130 | | | | | | |
| 18 | | Подготовка почвы для газона | м2 | 150 | | | | | | |
| | | | 26.2017 ГП | | | | | | | |
| | | | Муниципальная программа формирования современной городской среды городского округа "Город Калининград" | | | | | | | |
| | | | Изм. | Кол.уч. | Лист | № док. | Подп. | Дата | | |
| | | | | | | | | | Благоустройство дворовой территории МКД | Стадия |
| | | | | | | | | | г.Калининград, ул.Озерная, 2; проезд с ул. Беломорская. | Лист |
| | | | | | | | | | | Листов |
| | | | | | | | | | Р | 11 |
| | | | | | | | | | МКУ "КР МКД" | |
| | | | | | | | | | Спецификация (начало) | |

Согласовано:

Взам. инв. №

Подпись и дата

№ подл.

| | | | | | | | | | |
|----------------|--------------|--|---|------|--------|-------|--|------|--------|
| Согласовано: | 19 | | Ограждение детской площадки | мп | 60 | | | | |
| | 19.1 | | Резиновое покрытие типа 'Гамбит' | м2 | 204 | | | | |
| | | | <u>Устройство дождеприемного колодца</u> | | | | | | |
| | 20 | | Труба безнапорная SN-8 Ø200x4,9 | м | 15 | | | | |
| | 21 | | Дождеприемный люк, "Д" | шт | 1 | | | | |
| | 22 | | Крышка колодца ПП10-1п/о | шт | 1 | | | | |
| | 23 | | Кольцо стеновое КС10.3 | шт | 1 | | | | |
| | 24 | | Кольцо стеновое КС10.9б | шт | 1 | | | | |
| | 25 | | Плита днища ПН10а | шт | 1 | | | | |
| | | | <u>Проезд с ул. Беломорская</u> | | | | | | |
| | | | Минимальные работы | | | | | | |
| | 26 | | Разборка покрытий и оснований асфальтобетонных, толщиной. | м2 | 830 | | | | |
| | 27 | | Разборка бортовых камней БР 100.30.15 на бетонном основании | п.м. | 230 | | | | |
| | 28 | ГОСТ 9128-2009 | Асфальтобетон II марки, тип 'В' плотный. | м2 | 1180 | Туп 3 | | | |
| | 29 | ГОСТ 9128-2009 | Асфальтобетон II марки, пористый. | м2 | 1180 | Туп 3 | | | |
| | 30 | ГОСТ 6665-93 | Камни бортовые бетонные БР 100.30.15 | п.м. | 230 | | | | |
| | 31 | | Регулирование высотного положения крышек колодцев с подъемом на высоту до 10 см | шт. | 10 | | | | |
| | | | Дополнительные работы | | | | | | |
| | 32 | ГОСТ 17608-91 | Бетонная плитка толщиной 80 мм. (В30 прочность на сжатие) | м2 | 83 | Туп 1 | | | |
| | 33 | ГОСТ 6665-93 | Камни бортовые бетонные БР 100.30.15 | п.м. | 51 | | | | |
| | 34 | | Подготовка почвы для газона | м2 | 83 | | | | |
| | | Согласовано: _____ / _____ / _____ (Ф.И.О. собственника помещений МКД) (подп.) (дата) | | | | | | | |
| | | Согласовано: _____ / _____ / _____ (Ф.И.О. собственника помещений МКД) (подп.) (дата) | | | | | | | |
| | | <u>Примечания:</u> 1. Данный лист читать совместно с листами 4; 5; 6; 7; 8; 10; 11. | | | | | | | |
| | | | | | | | 26.2017 ГП | | |
| | | | | | | | Муниципальная программа формирования современной городской среды городского округа "Город Калининград" | | |
| | | Изм. | Кол.уч. | Лист | № док. | Подп. | Дата | | |
| | | | | | | | | | |
| | | Благоустройство дворовой территории МКД | | | | | Стадия | Лист | Листов |
| | | г.Калининград, ул.Озерная, 2; проезд с ул. Беломорская. | | | | | Р | 12 | 12 |
| | | Спецификация (окончание) | | | | | МКУ "КР МКД" | | |
| | 3. № подл. | | | | | | | | |
| | 5. № подл. | | | | | | | | |
| | Взам. инв. № | | | | | | | | |
| Подпись и дата | | | | | | | | | |
| Согласовано: | | | | | | | | | |
| | ГИП | | Беляков Н.Н. | | | | | | |
| | Исполнил | | Сметанина Е.Н. | | | | | | |
| | Н.контр. | | Фонарев Р.В. | | | | | | |