

АКТ О НЕОБХОДИМОСТИ ВЫРУБКИ (СНОСА), ПЕРЕСАДКИ И ОБРЕЗКИ
ЗЕЛЕННЫХ НАСАЖДЕНИЙ

№ а-АОН*- 196 от «17» сентября 2026 года

Выдан: **ФГКУ «Балтийский отдел имущественных отношений» МО РФ,**
236022, г. Калининград, ул. Кирова, д. 24-26, в/г 62

(ФИО либо наименование юридического лица - собственника, землевладельца, землепользователя,
арендатора земельного участка, почтовый индекс, адрес)

На основании акта обследования зеленых насаждений: № а-ОЗН-1981 от «04» сентября 2025 года
в срок (период) **не позднее 1 (одного) месяца с момента получения данного акта**
установленный (предписанный) срок (период) выполнения работ

на земельном участке, расположенном: **г. Калининград, КН 39:15:132608:19 (39:15:132608:27)**
(адрес, адресные ориентиры земельного участка, кадастровый номер (при наличии))

в целях: **предотвращения аварийной ситуации**
разрешено (необходимо) выполнение следующих работ:

№ п/п	№ на схеме	Порода, вид зеленых насаждений	Диаметр ствола, см (на высоте 1,3 м для деревьев), возраст, лет (для кустарников)	Описание состояния	Мероприятия вырубка (снос), и/или обрезка зеленых насаждений
1	1	Ясень		В кроне присутствуют сухие ветви	Вырезка сухих ветвей
2	2	Клен		В кроне присутствуют сухие ветви	Вырезка сухих ветвей
3	3	Клен		В кроне присутствуют сухие ветви	Вырезка сухих ветвей
4	4	Клен		В кроне присутствуют сухие ветви	Вырезка сухих ветвей
5	5	Клен		В кроне присутствуют сухие ветви	Вырезка сухих ветвей
6	7	Алыча	10,20,15,18	Ствол диаметром 10 см находится в усыхающем состоянии (сухой), угрожает падением, представляет угрозу жизни и здоровью граждан, а также причинения ущерба имуществу Стволы 15 см, 18 см, 20 см – в кроне присутствуют сухие ветви	Ствол диаметром 10 см – вырезка Стволы диаметрами 15 см, 18 см, 20 см – вырезка сухих ветвей
7	8	Алыча		В кроне присутствуют сухие ветви, ветви нависают над проезжей частью	Вырезка сухих ветвей, обрезка ветвей, нависающих над проезжей частью

Итого: 7 шт. – вырезка сухих ветвей, 1 шт. – вырезка ствола, 1 шт. – обрезка ветвей

* вырезку предварительно согласовать с федеральным органом исполнительной власти, осуществляющим функции по управлению федеральным имуществом

Приложение:

- 1. Копия акта обследования зеленых насаждений № а-ОЗН-1981 от 04.09.2025;**
- 2. Схема расположения зеленых насаждений;**
- 3. Фотофиксация зеленых насаждений.**

Заместитель главы администрации,
председателя комитета городского хозяйства
и строительства
администрации городского округа
«Город Калининград»

М.П.


(подпись)

/ **М.В. Федосеев** /
(ФИО)

Оригинал акта о необходимости вырубки (сноса), пересадки и обрезки зеленых насаждений подлежит возврату в комитет городского хозяйства и строительства администрации городского округа «Город Калининград» в течение 5 рабочих дней после выполнения работ по вырубке (сносу), пересадке и обрезке зеленых насаждений.

Оригинал акта о необходимости вырубки (сноса), пересадки и обрезки зеленых насаждений с приложением акта освидетельствования места вырубки (сноса) зеленых насаждений подлежит хранению в комитете городского хозяйства и строительства администрации городского округа «Город Калининград» в установленном порядке.

УТВЕРЖДАЮ

Председатель комиссии по учету и вырубке (сносу) зеленых насаждений и компенсационному озеленению на территории городского округа «Город Калининград»

Маштаков В. А.
(фамилия, инициалы)

АКТ ОБСЛЕДОВАНИЯ ЗЕЛЕННЫХ НАСАЖДЕНИЙ

№ а-ОЗН- 1981 от « 04 » сентября 20 25 года

Комиссией по учету и вырубке (сносу) зеленых насаждений и компенсационному озеленению на территории городского округа «Город Калининград» в составе:

Ведущего инженера отдела по содержанию зеленых насаждений, скверов и зон отдыха МКУ «Калининградская служба заказчика» Галкиной С. А.
(должность, фамилия, инициалы)

Ведущего инженера отдела по содержанию зеленых насаждений, скверов и зон отдыха МКУ «Калининградская служба заказчика» Кокоткиной В. В.
(должность, фамилия, инициалы)

на основании

задания на проведение оперативного обследования в связи с обращением физического лица (№ 5-14862-н от 01.08.2025)

в целях

оперативного обследования

проведено обследование зеленых насаждений, произрастающих на земельном участке, расположенном:

г. Калининград, КН 39:15:132608:19 (39:15:132608:27), КН 39:15:132608:2193, вдоль ул. Танковая

Результаты обследования зеленых насаждений:

На земельном участке с кадастровым номером 39:15:132608:19 (39:15:132608:27) произрастают зеленые насаждения, в том числе:

№ п/п	№ на схеме	Порода зеленых насаждений	Диаметр ствола, см (на высоте 1,3 м для деревьев) / возраст, лет (для кустарников)	Оценка (описание) состояния зеленого насаждения	Рекомендуемые мероприятия
1	1	Ясень		В кроне присутствуют сухие ветви	Вырезка сухих ветвей
2	2	Клен		В кроне присутствуют сухие ветви	Вырезка сухих ветвей
3	3	Клен		В кроне присутствуют сухие ветви	Вырезка сухих ветвей
4	4	Клен		В кроне присутствуют сухие ветви	Вырезка сухих ветвей
5	5	Клен		В кроне присутствуют сухие ветви	Вырезка сухих ветвей
6	6	Ясень обыкновенный	90	Сильно ослабленное состояние: усыхание кроны, обширное дупло в нижней части ствола с отсутствием	Санитарная рубка

				древесины более 70%, заселен стволовыми вредителями, плодовыми телами грибов, большая парусность кроны, возможен слом ствола, угрожает падением, представляет угрозу жизни и здоровью граждан, а также причинения ущерба имуществу, больной, не подлежащий лечению и оздоровлению	
7	7	Алыча	10,20,15,18	Ствол диаметром 10 см находится усыхающем состоянии (сухой), угрожает падением, представляет угрозу жизни и здоровью граждан, а также причинения ущерба имуществу Стволы 15 см, 18 см, 20 см - в кроне присутствуют сухие ветви	Ствол диаметром 10 см – вырезка Стволы диаметрами 15 см, 18 см, 20 см - вырезка сухих ветвей
8	8	Алыча		В кроне присутствуют сухие ветви, ветви нависают над проезжей частью	Вырезка сухих ветвей, обрезка ветвей, нависающих над проезжей частью

На земельном участке с кадастровым номером 39:15:132608:2193 произрастают зеленые насаждения, в том числе:

№ п/п	№ на схеме	Порода зеленых насаждений	Диаметр ствола, см (на высоте 1,3 м для деревьев) / возраст, лет (для кустарников)	Оценка (описание) состояния зеленого насаждения	Рекомендуемые мероприятия
9	9	Ясень		В кроне присутствуют сухие ветви	Вырезка сухих ветвей
10	10	Ясень		В кроне присутствуют сухие ветви	Вырезка сухих ветвей
11	11	Ясень		В кроне присутствуют сухие ветви	Вырезка сухих ветвей
12	12	Ясень		В кроне присутствуют сухие ветви	Вырезка сухих ветвей
13	13	Клен		В кроне присутствуют сухие ветви	Вырезка сухих ветвей
14	14	Ясень обыкновенный	24,25,46	Усыхающее состояние (сухостойный), угрожает падением, представляет угрозу жизни и здоровью граждан, а также причинения ущерба имуществу, больной, не подлежащий лечению и оздоровлению	Санитарная рубка
15	15	Ясень	16	Усыхающее состояние	Санитарная рубка

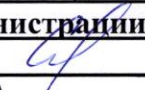
		обыкновенный		(сухостойный), слом ствола на высоте 2,5 м, угрожает падением, представляет угрозу жизни и здоровью граждан, а также причинения ущерба имуществу, больной, не подлежащий лечению и оздоровлению	
16	16	Ясень обыкновенный	28	Усыхающее состояние (сухостойный), угрожает падением, представляет угрозу жизни и здоровью граждан, а также причинения ущерба имуществу, больной, не подлежащий лечению и оздоровлению	Санитарная рубка
17	17	Ясень		В кроне присутствуют сухие ветви	Вырезка сухих ветвей
18	18	Ясень		В кроне присутствуют сухие ветви	Вырезка сухих ветвей
19	19	Ясень		В кроне присутствуют сухие ветви	Вырезка сухих ветвей

Омолаживающей и формовочной обрезке дерева породы клен, ясень не подлежат. Также на участке № 20 требуется выполнить работы по поднятию кроны и удалению прикорневой поросли зеленых насаждений.


Приложение


1. Схема произрастания зеленых насаждений
2. Фотофиксация зеленых насаждений.


Заместитель председателя комиссии:

Начальник отдела озеленения управления благоустройства, озеленения и экологии комитета городского хозяйства и строительства администрации городского округа «Город Калининград»
 **О. А. Семибратова**
(должность, подпись, фамилия, инициалы)

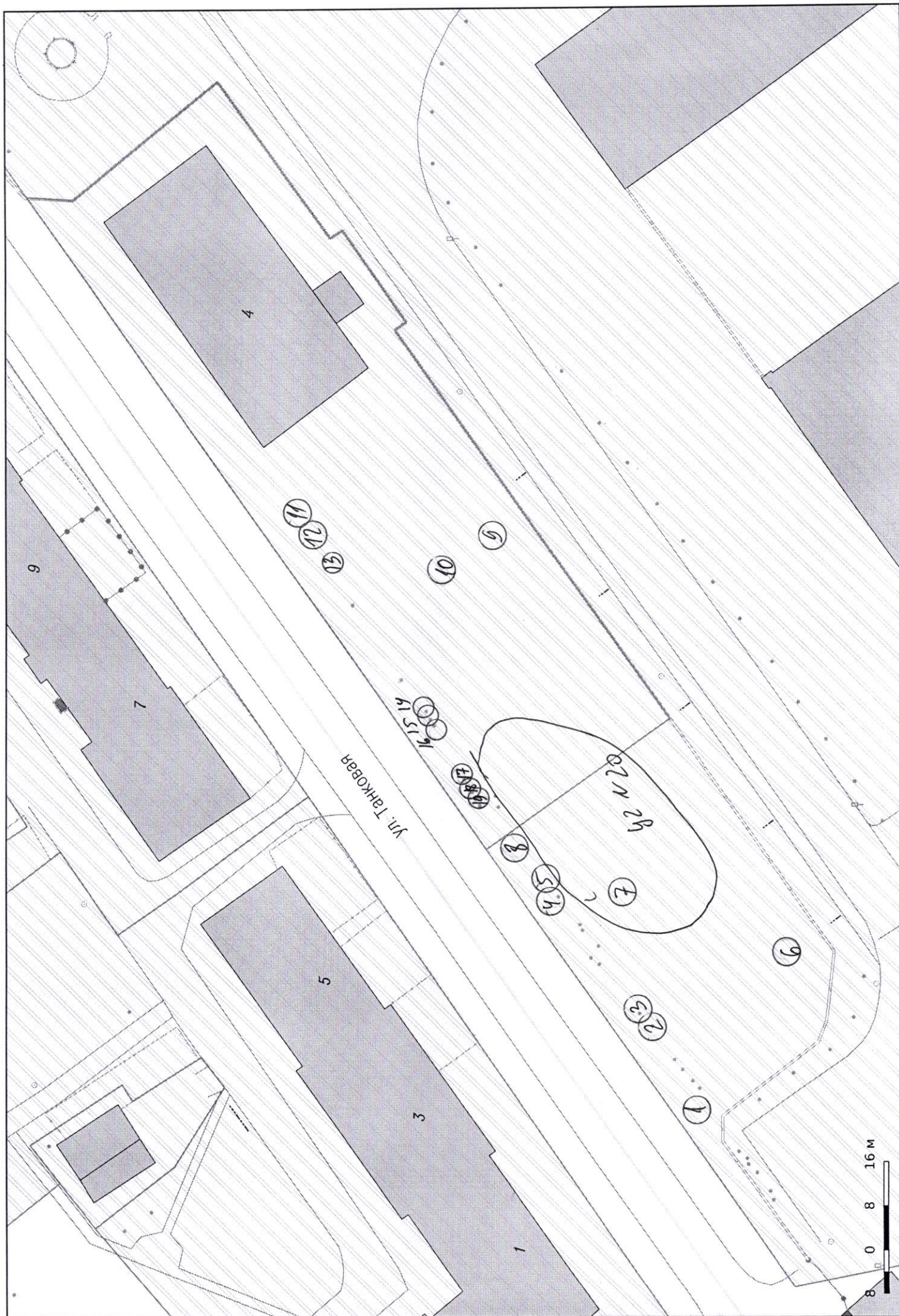
Члены комиссии:

Ведущий инженер
 **С. А. Галкина**
(должность, подпись, фамилия, инициалы)

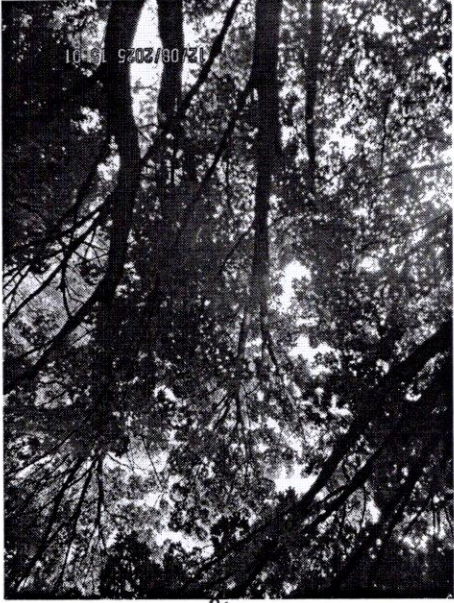
Ведущий инженер
 **В. В. Кокоткина**
(должность, подпись, фамилия, инициалы)

Ведущий инженер отдела по содержанию зеленых насаждений, скверов и зон отдыха МКУ «Калининградская служба заказчика»*
 **А. А. Сирота**
(должность, подпись, фамилия, инициалы)

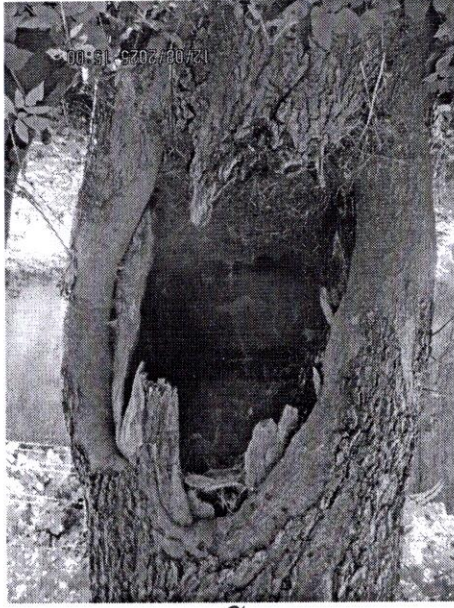
*- специалист, имеющий квалификацию «Лесопатолог»



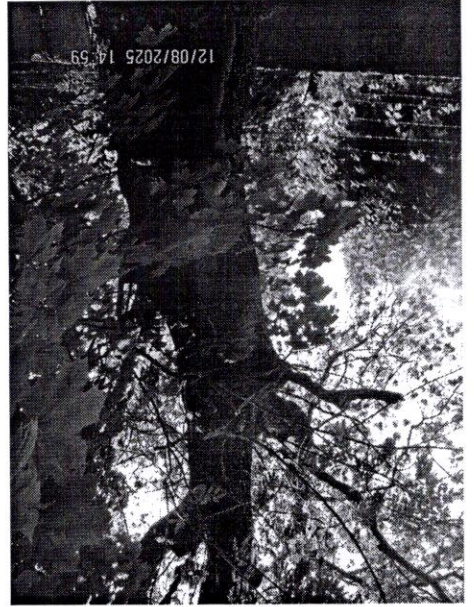
5 4



6



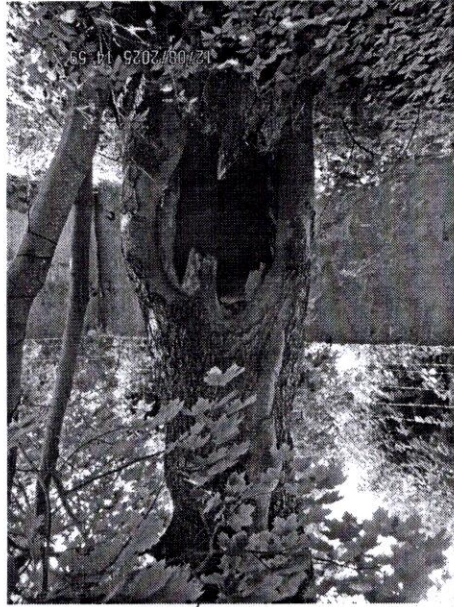
6



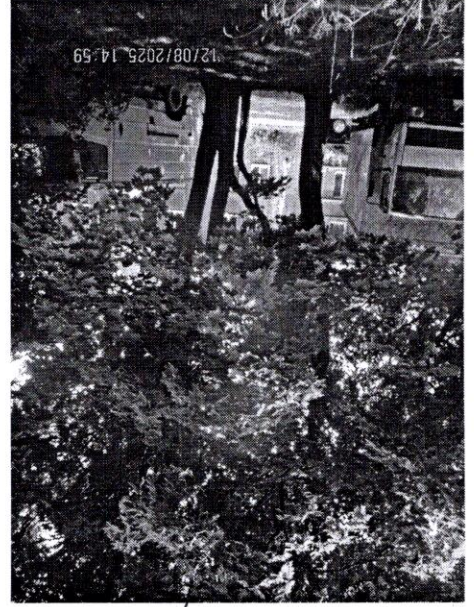
6



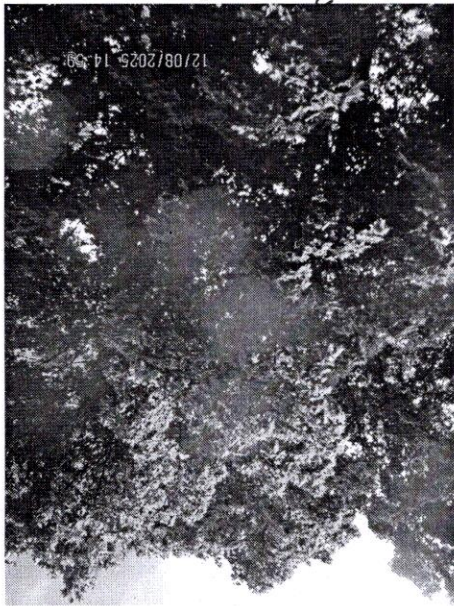
6



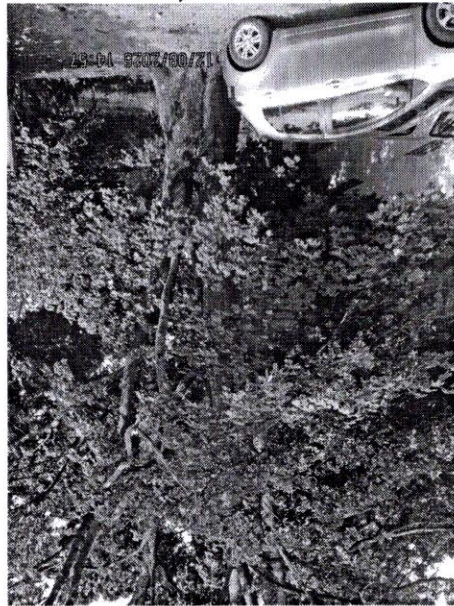
8 3



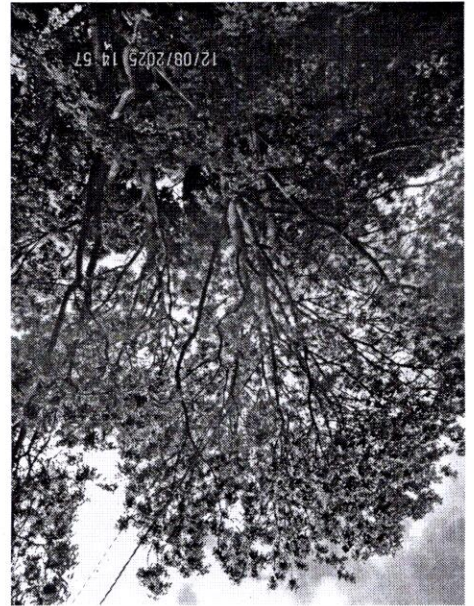
3 2



1



1

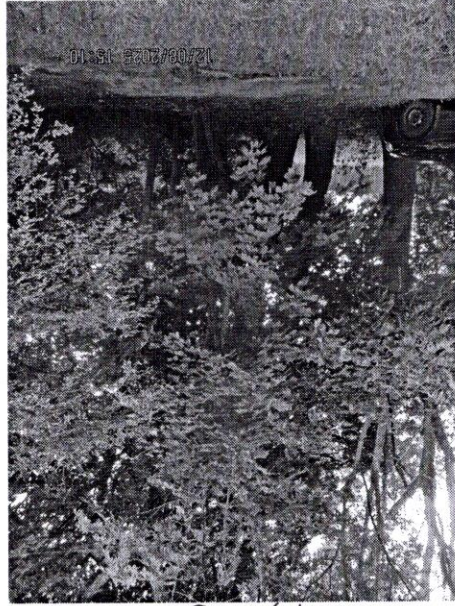


8



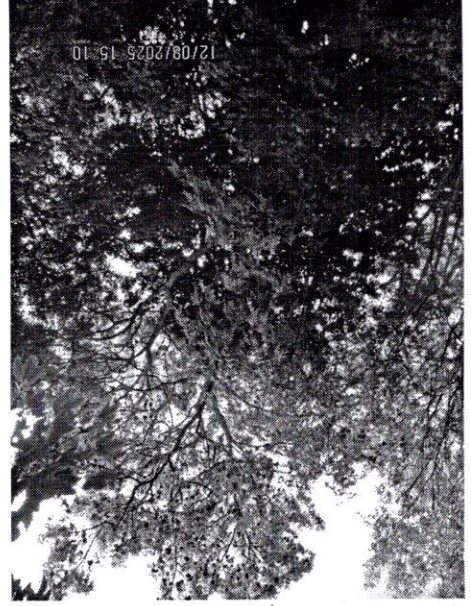
61-41

61-41

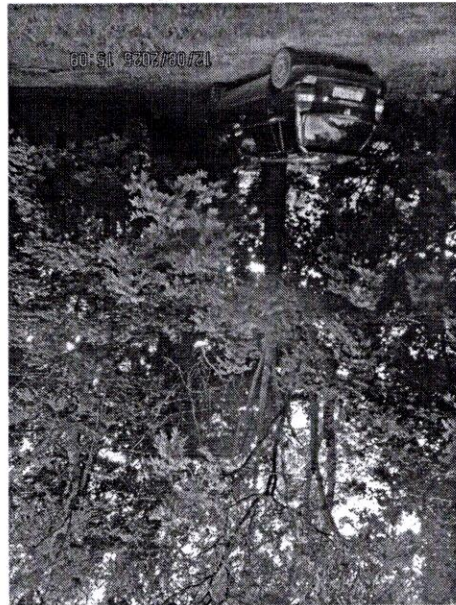


61-41

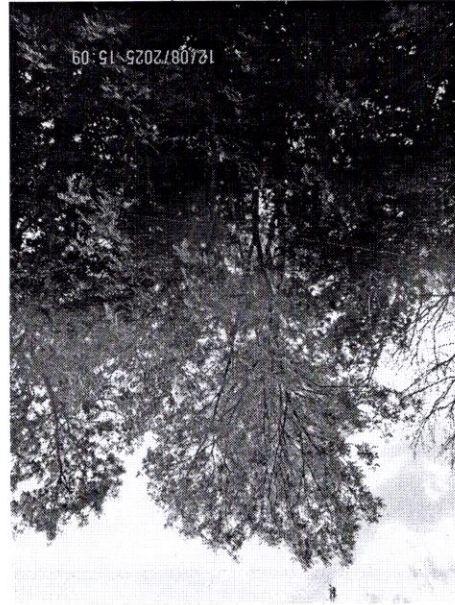
61-41



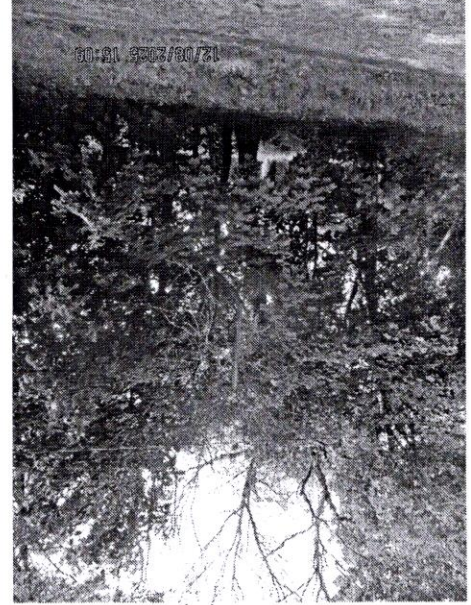
61-41



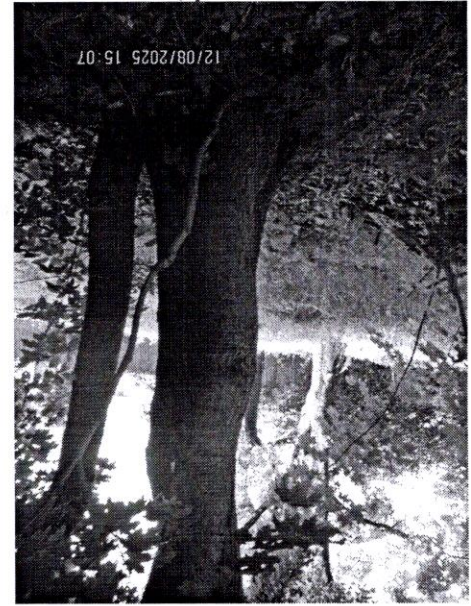
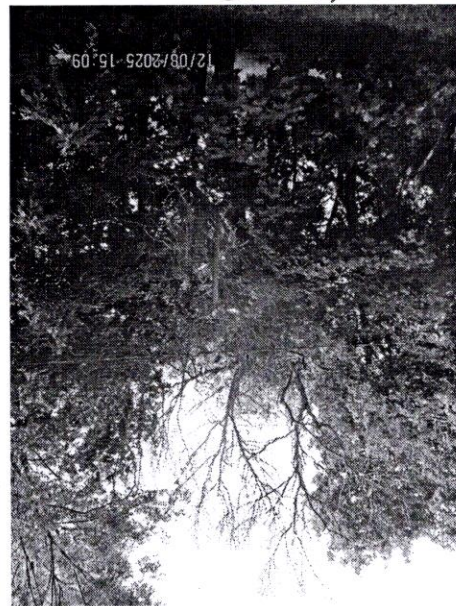
14, 15, 16

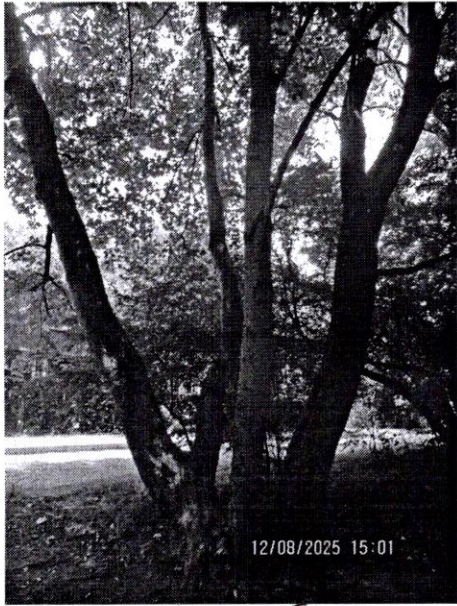


15 16

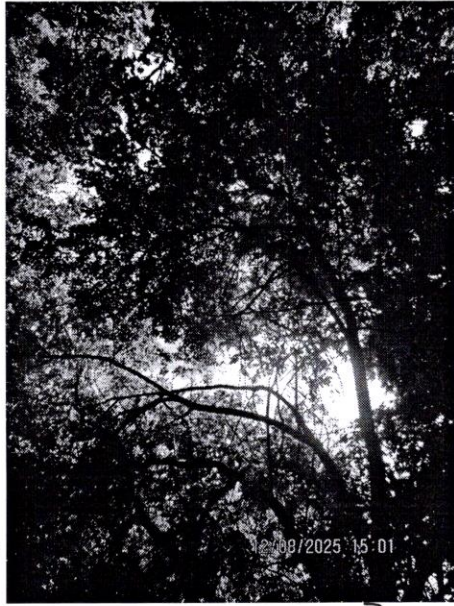


14

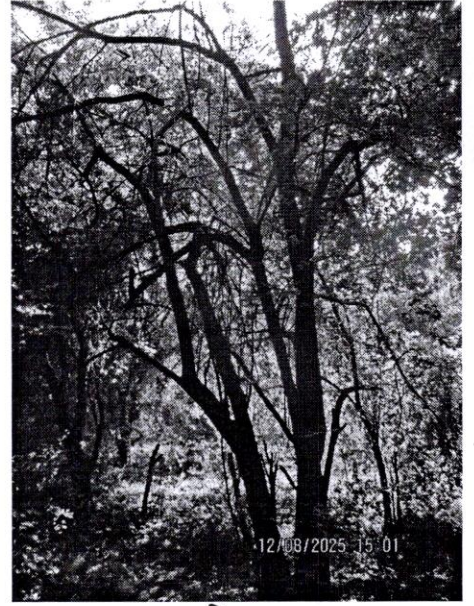




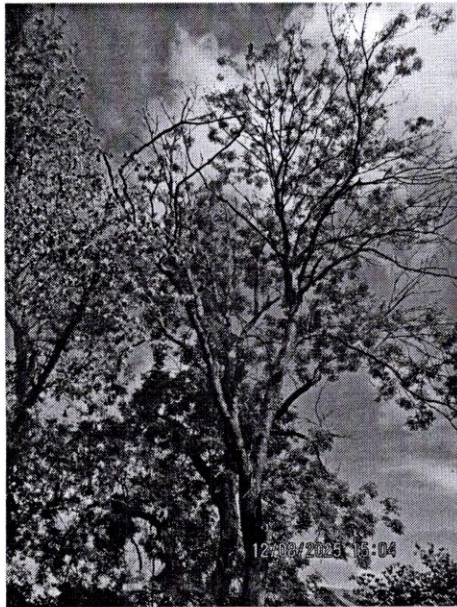
4 5



7



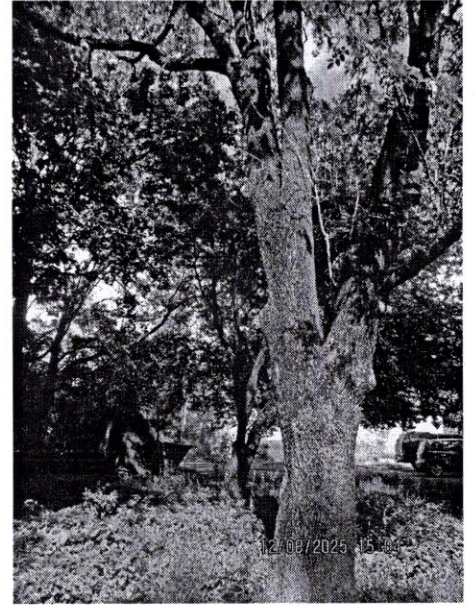
2



9



10



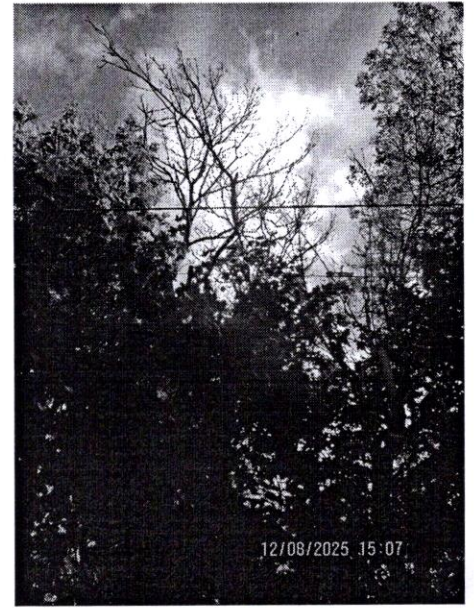
10



12



12



14