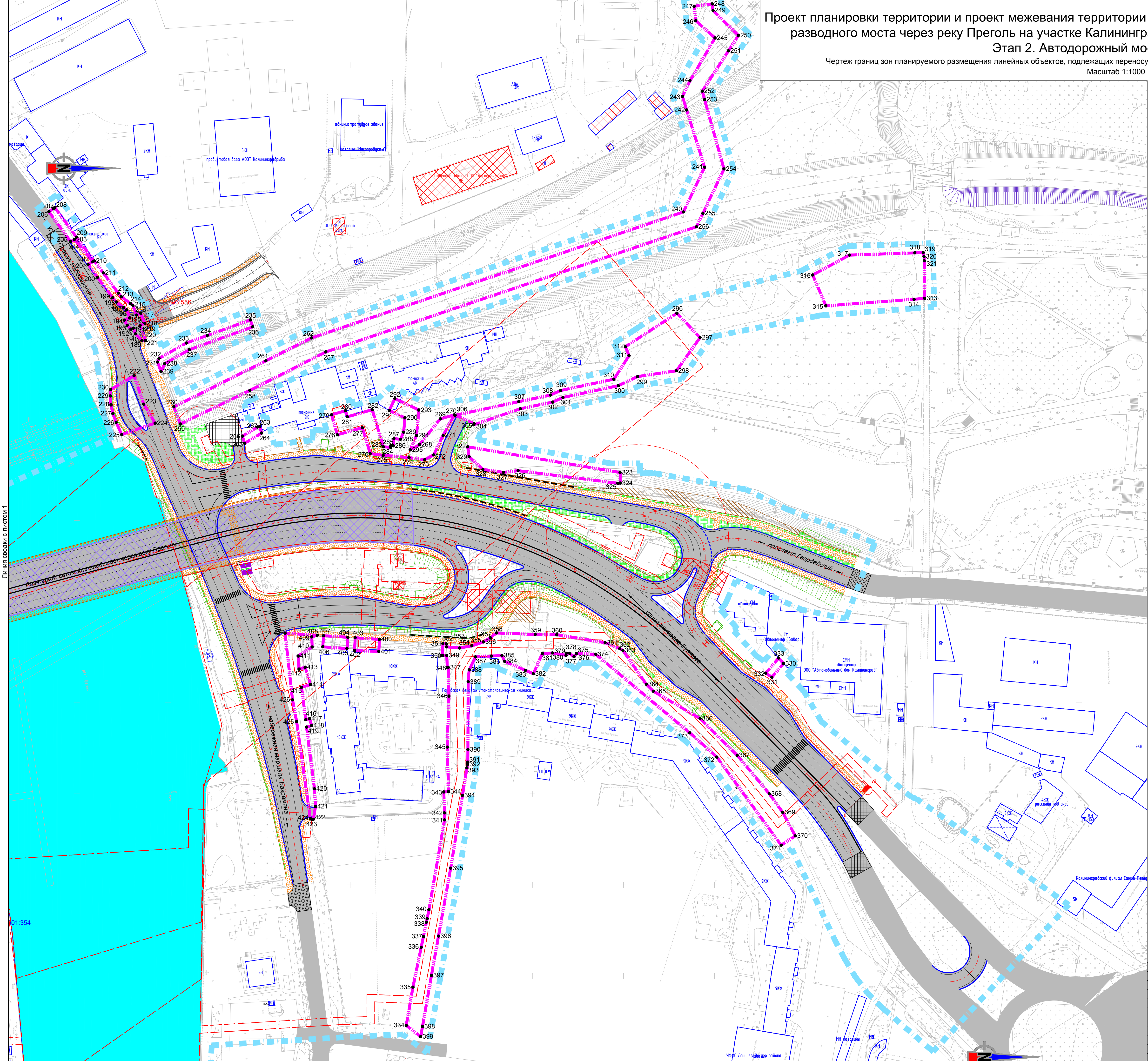


Проект планировки территории и проект межевания территории для размещения линейного объекта: «Реконструкция разводного моста через реку Преголь на участке Калининград - Советск Калининградской железной дороги».

Этап 2. Автомоторный мостовой переход

Чертеж границ зон планируемого размещения линейных объектов, подлежащих переносу (перестройке) из зон планируемого размещения линейных объектов

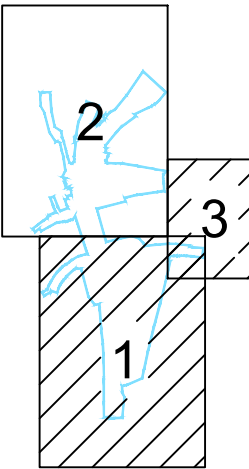
Масштаб 1:1000

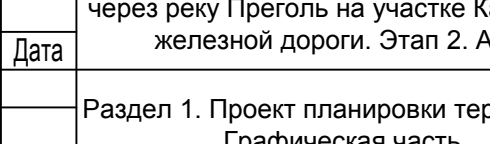
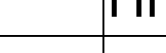


Условные обозначения:

- 1. Характерные точки зоны планируемого размещения линейных объектов, подлежащих переносу (перестройке) из зон планируемого размещения линейных объектов;
- Границы**
- территории, в отношении которой осуществляется разработка проекта планировки;
 - зоны планируемого размещения линейных объектов, подлежащих переносу (перестройке) из зон планируемого размещения линейных объектов;
 - зоны с особыми условиями использования территории, подлежащие установлению в связи с размещением линейного объекта, инженерных коммуникаций и сооружений подлежащих перестройке из зон планируемого размещения линейного объекта;
- Транспортная инфраструктура**
- проезжая часть улично-дорожной сети;
 - существующий откос земляного полотна железной дороги и улично-дорожной сети;
 - планируемый мостовой переход;
 - ось элементов улично-дорожной сети;
 - проектный откос земляного полотна улично-дорожной сети;
 - троттуар;
 - сопряжение с существующим дорожным покрытием.
- Объекты**
- Контур существующих сохраняемых объектов капитального строительства;
 - Объекты капитального строительства подлежащие сносу (демонтажу);
 - Граница и номер объекта капитального строительства, сведения о котором содержатся в ЕГРН;
 - Земельные участки, относящиеся к категории земли населенных пунктов;
 - подпорная стенка;

Схема расположения листов



| | | | | | |
|---|---------|--------------|--------|--|------------------|
| 1/34ЦУКС/0640/ПИР/СГТП/ИРД-ППМТ2-ПП-3 | | | | | |
| Реконструкция разводного моста через реку Преголь на участке Калининград-Советск Калининградской железной дороги. Этап 2. Автомоторный мостовой переход | | | | | |
| Изм. | Кол.чл. | Лист | Индок. | Подп. | Дата |
| Разраб. | | Кирилюк | | 04.19 | |
| Проверил | | Петин | | 04.19 | |
| Нач.отд. | | Васильев | | 04.19 | |
| Н.контр. | | Калининченко | | 04.19 | |
| Раздел 1. Проект планировки территории Графическая часть | | | | Стадия | Лист Листов |
|  | | | | ППЗ | 2 3 |
| | | | | Чертеж границ зон планируемого размещения линейных объектов, подлежащих переносу (перестройке) из зон планируемого размещения линейных объектов | |
| | | | |  | |
| | | | | Формат А1 | |