

**АКТ О НЕОБХОДИМОСТИ ВЫРУБКИ (СНОСА), ПЕРЕСАДКИ И ОБРЕЗКИ
ЗЕЛЕННЫХ НАСАЖДЕНИЙ**

№ а-АОН-322 от « 29 » декабря **2026** года

Выдан: **МАОУ СОШ № 10, 236022, г. Калининград, ул. Красная, 301**

(ФИО либо наименование юридического лица - собственника, землевладельца, землепользователя, арендатора земельного участка, почтовый индекс, адрес)

На основании акта обследования зеленых насаждений: № а-ОЗН-3057 от « 29 » декабря **20 25** года,
в срок (период) **не позднее 1 (одного) месяца с момента получения данного акта**

установленный (предписанный) срок (период) выполнения работ

на земельном участке, расположенном: **ул. Красная, 301**

в целях: **предотвращения аварийной ситуации**

разрешено (необходимо) выполнение следующих работ:

№ п/п	№ на схеме	Порода, вид зеленых насаждений	Диаметр ствола, см (на высоте 1,3 м для деревьев), возраст, лет (для кустарников)	Описание состояния	Мероприятия вырубка (снос), и/или обрезка зеленых насаждений
1	1	Осина		В кроне присутствуют сухие ветви	Вырезка сухих ветвей
2	2	Клен		В кроне присутствуют сухие ветви	Вырезка сухих ветвей
3	3	Клен		В кроне присутствуют сухие ветви	Вырезка сухих ветвей
4	4	Береза повислая	25, 34	Ствол диаметром 25 см находится в усыхающем состоянии (сухой), угрожает падением, представляет угрозу жизни и здоровью граждан, а также причинения ущерба имуществу Ствол диаметром 34 см – в кроне присутствуют сухие ветви	Ствол диаметром 25 см – вырезка Ствол диаметром 34 см – вырезка сухих ветвей
Итого: 4 шт. - вырезка сухих ветвей; 1 шт. – вырезка ствола					

Приложение:

1. Копия акта обследования зеленых насаждений № а-ОЗН-3057 от 29.12.2025;

2. Схема произрастания зеленых насаждений;

3. Фотофиксация зеленых насаждений.

Заместитель главы администрации,
председатель комитета городского хозяйства и строительства
администрации городского округа
«Город Калининград»


(подпись)

/М.В. Федосеев/
(ФИО)



Оригинал акта о необходимости вырубки (сноса), пересадки и обрезки зеленых насаждений подлежит возврату в комитет городского хозяйства и строительства администрации городского округа «Город Калининград» в течение 5 рабочих дней после выполнения работ по вырубке (сносу), пересадке и обрезке зеленых насаждений.

Оригинал акта о необходимости вырубки (сноса), пересадки и обрезки зеленых насаждений с приложением акта освидетельствования места вырубки (сноса) зеленых насаждений подлежит хранению в комитете городского хозяйства и строительства администрации городского округа «Город Калининград» в установленном порядке.

УТВЕРЖДАЮ

Председатель комиссии по учету и вырубке (сносу) зеленых насаждений и компенсационному озеленению на территории городского округа «Город Калининград»

Маштаков В. А.

(фамилия, инициалы)

АКТ ОБСЛЕДОВАНИЯ ЗЕЛЕННЫХ НАСАЖДЕНИЙ

№ а-ОЗН- 3057 от « 29 » декабря 20 25 года

Комиссией по учету и вырубке (сносу) зеленых насаждений и компенсационному озеленению на территории городского округа «Город Калининград» в составе:

Ведущего инженера отдела по обследованию зеленых насаждений МКУ «Калининградская служба заказчика» Федоровой О. О.

(должность, фамилия, инициалы)

Ведущего инженера отдела по обследованию зеленых насаждений МКУ «Калининградская служба заказчика» Сирота А. А.

(должность, фамилия, инициалы)

на основании

- задания на проведение оперативного обследования (№ и-КГХиС-23153 от 15.11.2024) и в связи с обращением юридического лица (№ в-КГХиС-7416 от 22.10.2024)

И. о. председателя комитета городского хозяйства и строительства администрации городского округа «Город Калининград» Маштаков В. А., 236022, г. Калининград, пл. Победы, 1

Прокуратура города Калининграда, 236022, г. Калининград, ул. Комсомольская, д. 31

в целях

оперативного обследования

проведено обследование зеленых насаждений, произрастающих на земельном участке, расположенном:

ул. Красная, 301

Результаты обследования зеленых насаждений:

По вышеуказанному адресу произрастают зеленые насаждения, в том числе:

№ п/п	№ на схеме	Порода зеленых насаждений	Экол. цен., балл	Диаметр ствола, см (на высоте 1,3 м для деревьев) / возраст, лет (для кустарников)	Оценка (описание) состояния зеленого насаждения	Рекомендуемые мероприятия
1	1	Осина			В кроне присутствуют сухие ветви	Вырезка сухих ветвей
2	2	Клен			В кроне присутствуют сухие ветви	Вырезка сухих ветвей
3	3	Клен			В кроне присутствуют сухие ветви	Вырезка сухих ветвей
4	4	Береза повислая		25,34	Ствол диаметром 25 см находится в усыхающем состоянии (сухой),	Ствол диаметром 25 см – вырезка

					угрожает падением, представляет угрозу жизни и здоровью граждан, а также причинения ущерба имуществу. Ствол диаметром 34 см - в кроне присутствуют сухие ветви.	Ствол диаметром 34 см – вырезка сухих ветвей
5	5	Береза повислая		33	Усыхающее состояние: усыхание кроны более 80%, суховершинность, заселена стволовыми вредителями, угрожает падением, представляет угрозу жизни и здоровью граждан, а также причинения ущерба имуществу, больная, не подлежащий лечению и оздоровлению	Санитарная рубка

Приложение:

1. Схема расположения зеленых насаждений.
2. Фотофиксация зеленых насаждений.

Заместитель председателя комиссии

Начальник отдела озеленения управления благоустройства, озеленения и экологии комитета городского хозяйства и строительства администрации городского округа «Город Калининград»

(должность, подпись, фамилия, инициалы)

О. А. Семибратова

Члены комиссии:

Ведущий инженер

(должность, подпись, фамилия, инициалы)

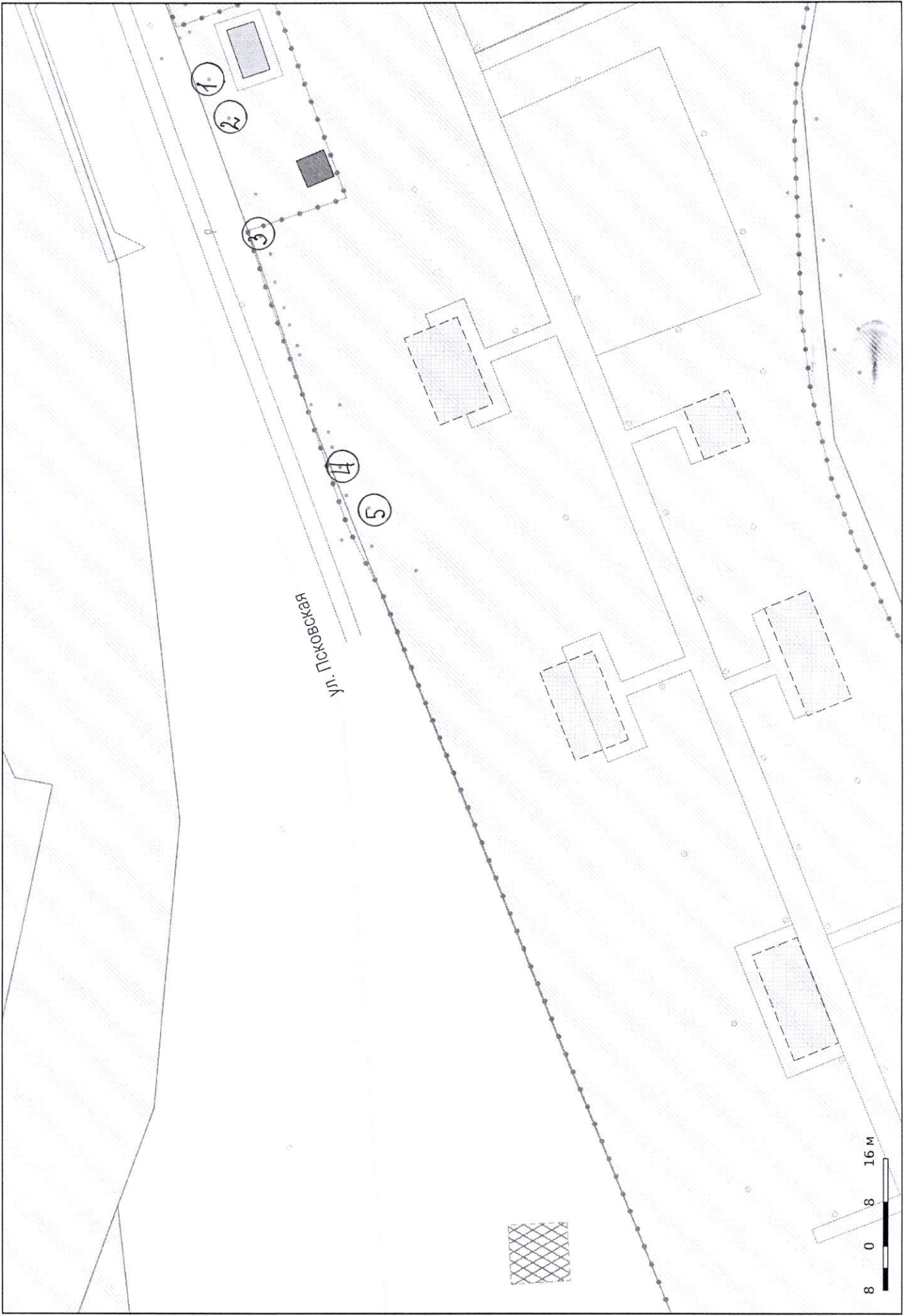
О. О. Федорова

Ведущий инженер*

(должность, подпись, фамилия, инициалы)

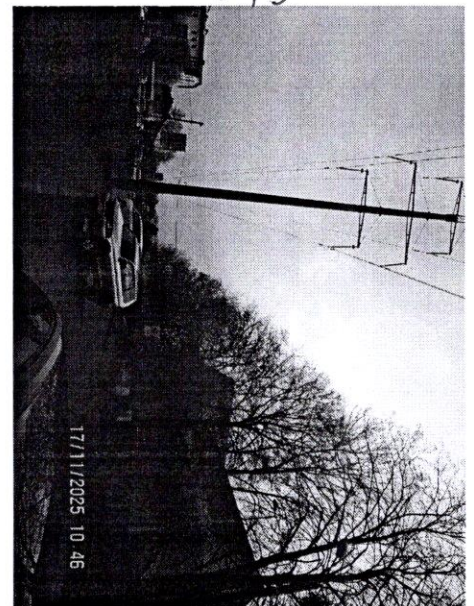
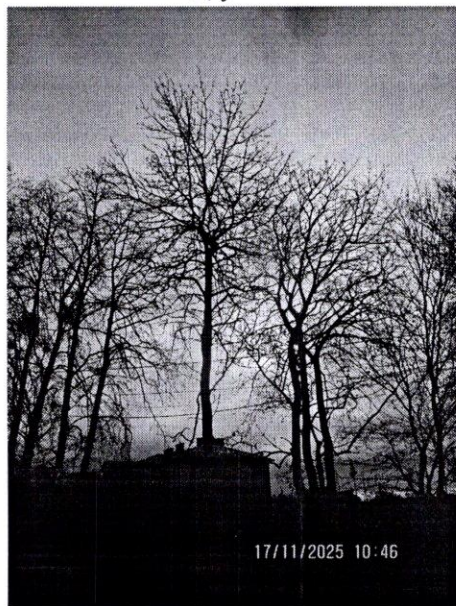
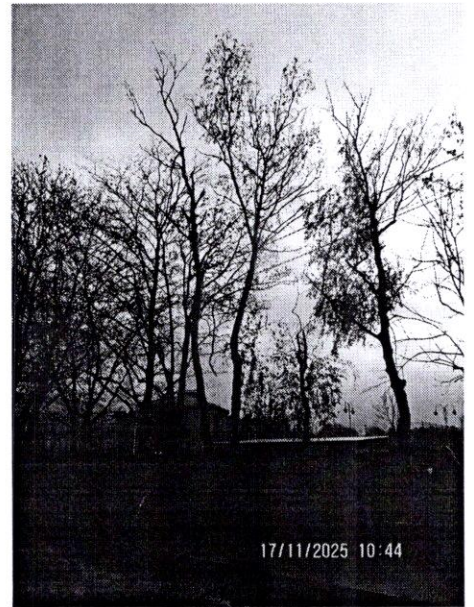
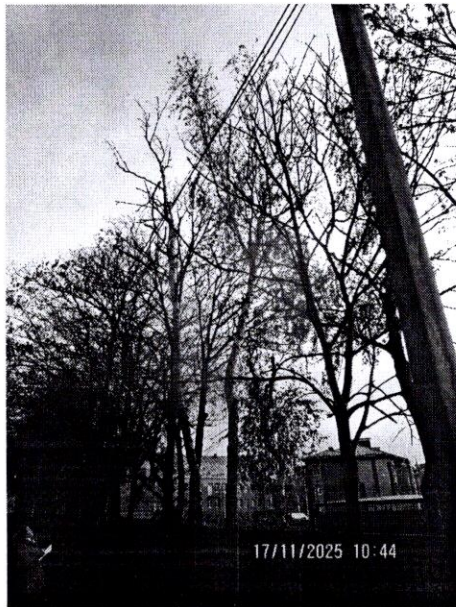
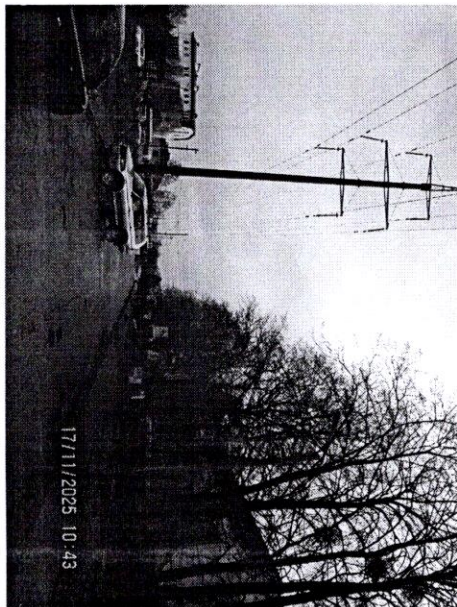
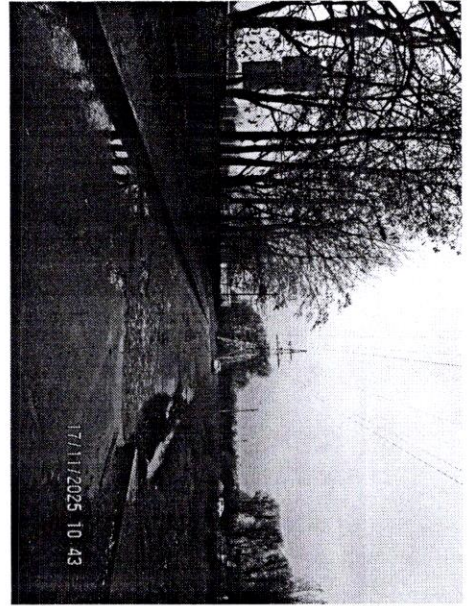
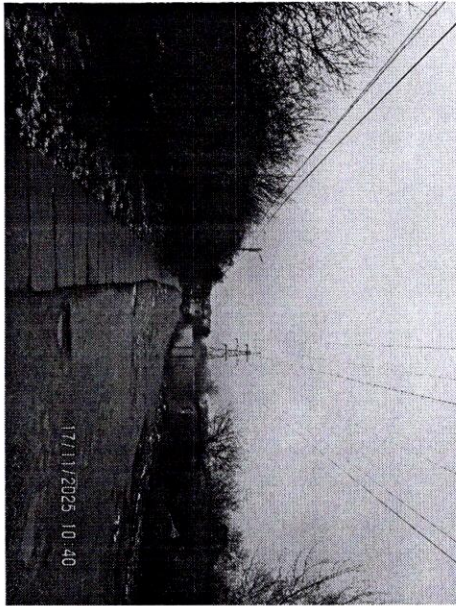
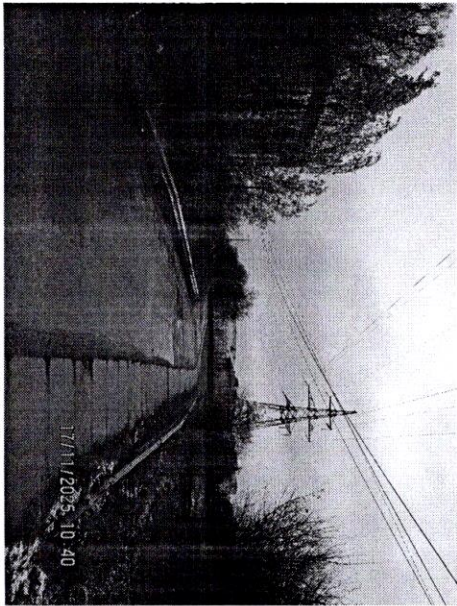
А. А. Сирота

*- специалист, имеющий квалификацию «Лесопатолог»



Ул. Токбакари





3, 2

1

4, 5

4, 5