

АКТ О НЕОБХОДИМОСТИ ВЫРУБКИ (СНОСА), ПЕРЕСАДКИ И ОБРЕЗКИ  
ЗЕЛЕННЫХ НАСАЖДЕНИЙ

№ а-АОН- 954 от «29» апреля 2026 года

Выдан: ГП КО «Водоканал», 236023, г. Калининград, пр-кт Советский, д. 107

(ФИО либо наименование юридического лица - собственника, землевладельца, землепользователя,  
арендатора земельного участка, почтовый индекс, адрес)

На основании акта обследования зеленых насаждений: № а-ОЗН-730 от «28» апреля 20 26 года

в срок (период) не позднее 10 (десяти) дней с момента получения данного акта

*установленный (предписанный) срок (период) выполнения работ*

на земельном участке, расположенном: г. Калининград, КН 39:15:000000:14318 (в районе ул. Велосипедная дорога, акведук Главного канализационного коллектора)

*(адрес, адресные ориентиры земельного, кадастровый номер (при наличии))*

в целях: ликвидация аварий и последствий чрезвычайных ситуаций природного характера

разрешено (необходимо) выполнение следующих работ:

№ п/п	№ на схеме	Порода, вид зеленых насаждений	Диаметр ствола, см (на высоте 1,3 м для деревьев) / возраст, лет (для кустарников)	Оценка (описание) состояния зеленого насаждения	Мероприятия вырубка (снос), и/или обрезка зеленых насаждений
1	1	Клен остролистный	7,6,14,13	Ослабленное состояние. Произрастает в зоне аварийной ситуации техногенного характера, разрушает канализационную сеть от машинного зала, препятствует производству аварийных работ	Вырубка с корчевкой пня
2	2	Клен остролистный	5,11,6	Удовлетворительное состояние. Произрастает в зоне аварийной ситуации техногенного характера, разрушает канализационную сеть от машинного зала, препятствует производству аварийных работ	Вырубка с корчевкой пня
3	3	Алыча	6,6	Ослабленное состояние. Произрастает в зоне аварийного участка канализационной сети, препятствует производству аварийных работ	Вырубка с корчевкой пня
<b>Итого: 3 шт. – вырубка с корчевкой пня</b>					

Приложение:

1. Копия акта обследования зеленых насаждений № а-ОЗН-730 от 28.04.2026

2. Схема расположения зеленых насаждений;

3. Фотофиксация зеленых насаждений.

И.о. председателя комитета городского хозяйства  
и строительства администрации городского округа  
«Город Калининград»



М.П.

(подпись)

/ Л.Ф. Пильтихина /  
(ФИО)

Оригинал акта о необходимости вырубки (сноса), пересадки и обрезки зеленых насаждений подлежит возврату в комитет городского хозяйства и строительства администрации городского округа «Город Калининград» в течение 5 рабочих дней после выполнения работ по вырубке (сносу), пересадке и обрезке зеленых насаждений.

Оригинал акта о необходимости вырубки (сноса), пересадки и обрезки зеленых насаждений с приложением акта освидетельствования места вырубки (сноса) зеленых насаждений подлежит хранению в комитете городского хозяйства и строительства администрации городского округа «Город Калининград» в установленном порядке.

УТВЕРЖДАЮ

Председатель комиссии по учету и вырубке (сносу) зеленых насаждений и компенсационному озеленению на территории городского округа «Город Калининград»

Орлов А.В.

(фамилия, инициалы)

АКТ ОБСЛЕДОВАНИЯ ЗЕЛЕННЫХ НАСАЖДЕНИЙ

№ а-ОЗН-730 от « 28 » апреля 20 26 года

Комиссией по учету и вырубке (сносу) зеленых насаждений и компенсационному озеленению на территории городского округа «Город Калининград» в составе:

Ведущего инженера отдела по обследованию зеленых насаждений  
МКУ «Калининградская служба заказчика» Борзенковой Е. О.

(должность, фамилия, инициалы)

Начальника отдела по обследованию зеленых насаждений МКУ «Калининградская  
служба заказчика» Полянской А. С.

(должность, фамилия, инициалы)

на основании

задания на проведение оперативного обследования в связи с обращением  
юридического лица (№ в-КГХиС-2595 от 08.04.2026)

ГП КО «Водоканал», 236023, г. Калининград, пр-кт Советский, д. 107

в целях

оперативного обследования

проведено обследование зеленых насаждений, произрастающих на земельном участке, расположенном:

г. Калининград, КН 39:15:000000:14318 (в районе ул. Велосипедная дорога,  
акведук Главного канализационного коллектора)

Результаты обследования зеленых насаждений:

На земельном участке с вышеуказанным кадастровым номером произрастают  
зеленые насаждения, в том числе:

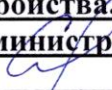
№ п/п	№ на схеме	Порода зеленых насаждений	Экол. цен., балл	Диаметр ствола, см (на высоте 1,3 м для деревьев) / возраст, лет (для кустарников)	Оценка (описание) состояния зеленого насаждения	Рекомендуемые мероприятия
1	1	Клен остролиственный		7, 6, 14, 13	Ослабленное состояние. Произрастает в зоне аварийного участка канализационной сети, препятствует производству аварийных работ.	Вырубка.
2	2	Клен остролиственный		5, 11, 6	Ослабленное состояние. Произрастает в зоне аварийного участка канализационной сети, препятствует производству аварийных работ.	Вырубка.

3	3	Алыча		6, 6	Ослабленное состояние. Произрастает в зоне аварийного участка канализационной сети, препятствует производству аварийных работ.	Вырубка.
---	---	-------	--	------	--	----------


Приложение:

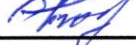
1. Схема расположения зеленых насаждений.
2. Фотофиксация зеленых насаждений.

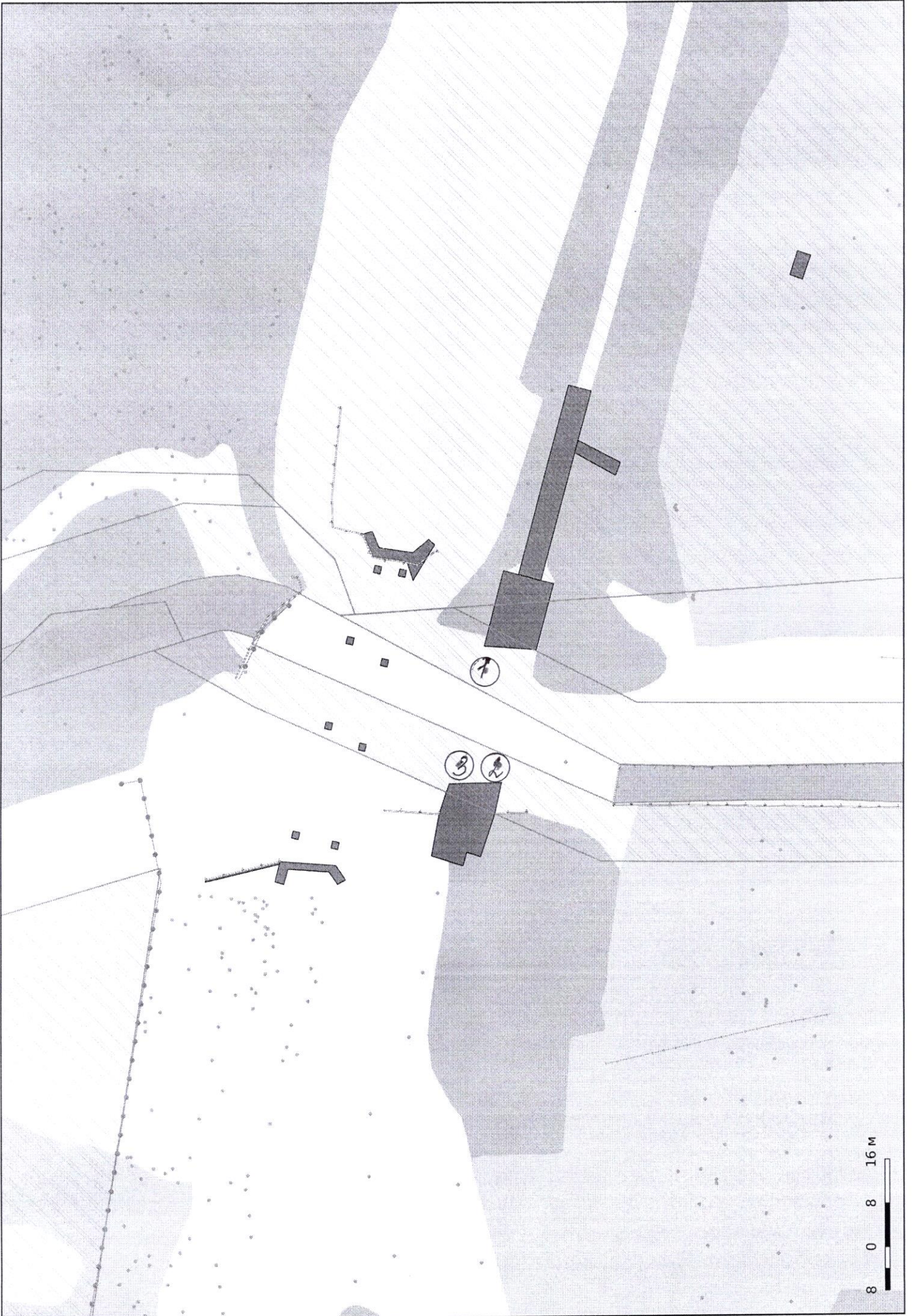
Заместитель председателя комиссии:

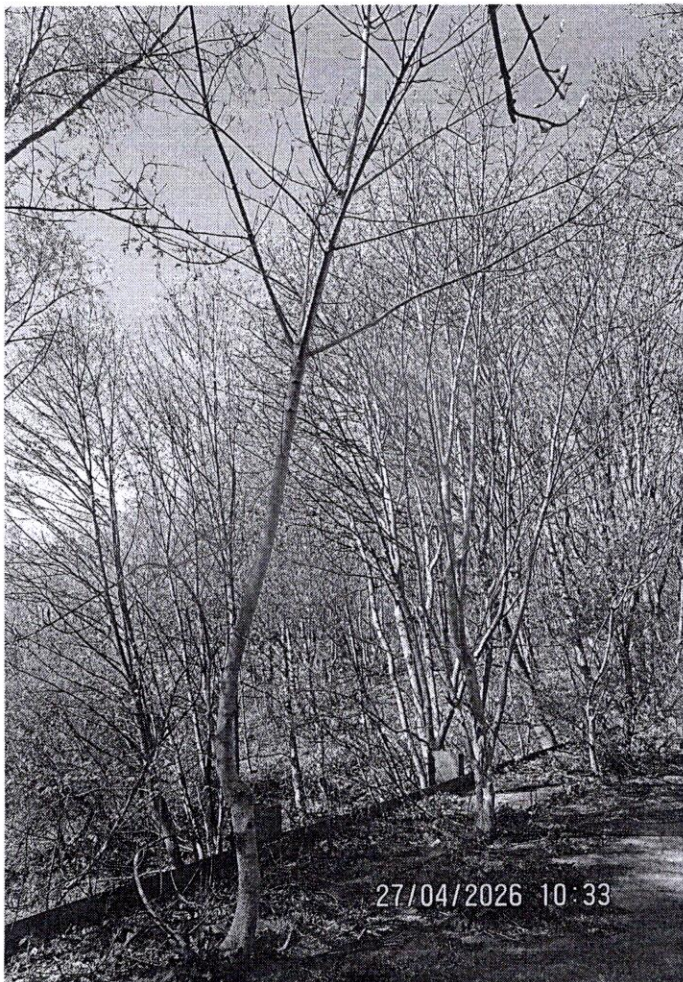
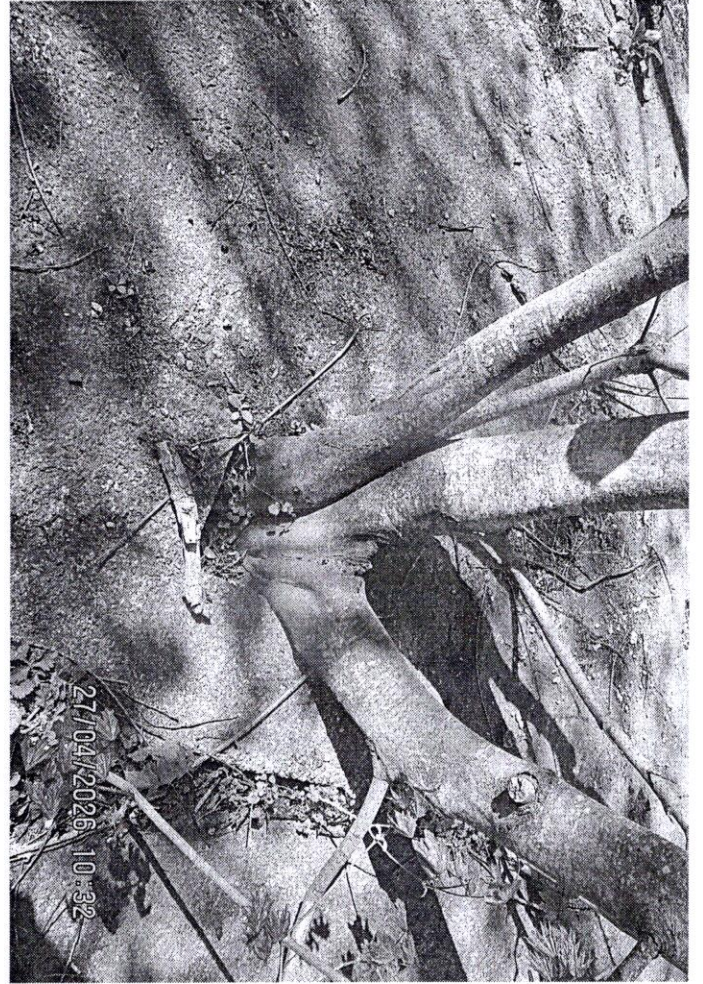
**Начальник отдела озеленения управления благоустройства, озеленения и экологии комитета городского хозяйства и строительства администрации городского округа «Город Калининград»**  **О. А. Семибратова**  
(должность, подпись, фамилия, инициалы)

Члены комиссии:

**Ведущий инженер**  **Е. О. Борзенкова**  
(должность, подпись, фамилия, инициалы)

**Начальник отдела**  **А. С. Полянская**  
(должность, подпись, фамилия, инициалы)





2-3

7-3