

АКТ О НЕОБХОДИМОСТИ ВЫРУБКИ (СНОСА), ПЕРЕСАДКИ И ОБРЕЗКИ  
ЗЕЛЕННЫХ НАСАЖДЕНИЙ

№ а-АОН-133 от « 19 » января 2025 года

Выдан: ООО УК «МАСТЕР», 236011, г. Калининград, ул. У. Громовой, д. 2-18

(ФИО либо наименование юридического лица - собственника, землевладельца, землепользователя,  
арендатора земельного участка, почтовый индекс, адрес)

На основании акта обследования зеленых насаждений: № а-ОЗН-1241 от «27» июня 2025 года,

в срок (период) не позднее 1 (одного) месяца с момента получения данного акта  
установленный (предписанный) срок (период) выполнения работ

на земельном участке, расположенном: ул. Машиностроительная, 38-46

(адрес, адресные ориентиры земельного участка, кадастровый номер (при наличии))

В целях: предотвращения аварийной ситуации

разрешено (необходимо) выполнение следующих работ:

№ п/п	№ на схеме	Порода, вид зеленых насаждений	Диаметр ствола, см (на высоте 1,3 м для деревьев), возраст, лет (для кустарников)	Описание состояния	Мероприятия вырубка (снос), и/или обрезка зеленых насаждений
1	19	Осина		Ветви нависают над проезжей частью, препятствуют движению автотранспорта	Обрезка ветвей, нависающих над проезжей частью
<b>Итого: 1 шт. – обрезка ветвей, нависающих над проезжей частью</b>					

Приложение:

1. копия акта обследования зеленых насаждений № а-ОЗН-1241 от 27.06.2025;

2. схема произрастания зеленых насаждений;

3. фотофиксация зеленых насаждений.

Заместитель главы администрации,  
председатель комитета городского хозяйства и строительства  
администрации городского округа  
«Город Калининград»

(подпись)

/М.В. Федосеев/

(ФИО)

М.П.



Оригинал акта о необходимости вырубки (сноса), пересадки и обрезки зеленых насаждений подлежит возврату в комитет городского хозяйства и строительства администрации городского округа «Город Калининград» в течение 5 рабочих дней после выполнения работ по вырубке (сносу), пересадке и обрезке зеленых насаждений.

Оригинал акта о необходимости вырубки (сноса), пересадки и обрезки зеленых насаждений с приложением акта освидетельствования места вырубки (сноса) зеленых насаждений подлежит хранению в комитете городского хозяйства и строительства администрации городского округа «Город Калининград» в установленном порядке.

УТВЕРЖДАЮ

Председатель комиссии по учету и вырубке (сносу) зеленых насаждений и компенсационному озеленению на территории городского округа «Город Калининград»

Маштаков В. А.

(фамилия, инициалы)

## АКТ ОБСЛЕДОВАНИЯ ЗЕЛЕННЫХ НАСАЖДЕНИЙ

№ а-ОЗН- 1241 от « 27 » июня 20 25 года

Комиссией по учету и вырубке (сносу) зеленых насаждений и компенсационному озеленению на территории городского округа «Город Калининград» в составе:

Ведущего инженера отдела по содержанию зеленых насаждений, скверов и зон отдыха МКУ «Калининградская служба заказчика» Галкиной С. А.

(должность, фамилия, инициалы)

Ведущего инженера отдела по содержанию зеленых насаждений, скверов и зон отдыха МКУ «Калининградская служба заказчика» Сирота А. А.

(должность, фамилия, инициалы)

на основании

задания на проведение планового обследования (№ и-КГХиС-4373 от 06.03.2025), задания на проведение оперативного обследования (№ и-КГХиС-23153 от 15.11.2024) и в связи с обращениями юридического лица (№ в-КГХиС-7416 от 22.10.2024) и физического лица (№ 5-9356-н от 21.05.2025)

Заместитель председателя комитета городского хозяйства и строительства администрации городского округа «Город Калининград» Маштаков В. А., 236022, г. Калининград, пл. Победы, 1

Прокуратура города Калининграда, 236022, г. Калининград, ул. Комсомольская, д. 31

целях

оперативного обследования

проведено обследование зеленых насаждений, произрастающих на земельном участке, расположенном:

ул. Машиностроительная (от ул. Судостроительная до ул. Машиностроительная, 84), ул. Машиностроительная, 12-18, 30-36, 38-46, 48-54

Результаты обследования зеленых насаждений:

На территории общего пользования вдоль ул. Машиностроительная произрастают зеленые насаждения, в том числе:

№ п/п	№ на схеме	Порода зеленых насаждений	Экол. цен., балл	Диаметр ствола, см (на высоте 1,3 м для деревьев) / возраст, лет (для кустарников)	Оценка (описание) состояния зеленого насаждения	Рекомендуемые мероприятия
1	3141	Береза повислая		34	Сильно ослабленное состояние: глубокая стволовая гниль, трещина ствола до высоты 1 м, большая парусность кроны, возможен разлом ствола, угрожает падением, представляет	Санитарная рубка

					<b>угрозу жизни и здоровью граждан, а также причинения ущерба имуществу, больная, не подлежащая лечению и оздоровлению</b>	
2	3142	Береза			В кроне присутствуют сухие ветви	Вырезка сухих ветвей
3	3144	Ива белая		68	Сильно ослабленное состояние: усыхание кроны, обширная прикорневая гниль, глубокая стволовая гниль, большая парусность кроны, возможен слом ствола, угрожает падением, <b>представляет угрозу жизни и здоровью граждан, а также причинения ущерба имуществу, больная, не подлежащая лечению и оздоровлению</b>	Санитарная рубка
4	3145	Ива белая		64	Сильно ослабленное состояние: усыхание кроны, сломы ветвей, дупло у основания, обширная прикорневая, стволовая гниль, большая парусность кроны, наклон ствола, заселена стволовыми вредителями, возможен слом ствола, угрожает падением, <b>представляет угрозу жизни и здоровью граждан, а также причинения ущерба имуществу, больная, не подлежащая лечению и оздоровлению</b>	Санитарная рубка
5	1	Липа			В кроне присутствуют сухие ветви	Вырезка сухих ветвей
6	2	Липа			В кроне присутствуют сухие ветви	Вырезка сухих ветвей
7	3	Липа мелколистная		5	Усыхающее состояние: усыхание кроны более 95%, суховершинность, водяные побеги, угрожает падением, <b>представляет угрозу жизни и здоровью граждан, а также причинения ущерба имуществу, больная, не подлежащая лечению и оздоровлению</b>	Санитарная рубка
8	4	Липа мелколистная		6	Усыхающее состояние: усыхание кроны более 95%, суховершинность, водяные побеги, угрожает падением, <b>представляет угрозу жизни и здоровью граждан, а также причинения ущерба имуществу, больная, не</b>	Санитарная рубка

					<b>подлежащая лечению и оздоровлению</b>	
9	5	Липа мелколистная		6	Усыхающее состояние: усыхание кроны более 90%, суховершинность, водяные побеги, угрожает падением, <b>представляет угрозу жизни и здоровью граждан, а также причинения ущерба имуществу, больная, не подлежащая лечению и оздоровлению</b>	Санитарная рубка
10	6	Липа мелколистная		9	Усыхающее состояние: усыхание кроны более 95%, суховершинность, водяные побеги, угрожает падением, <b>представляет угрозу жизни и здоровью граждан, а также причинения ущерба имуществу, больная, не подлежащая лечению и оздоровлению</b>	Санитарная рубка
11	7	Липа мелколистная		6	Усыхающее состояние: усыхание кроны более 90%, суховершинность, водяные побеги, угрожает падением, <b>представляет угрозу жизни и здоровью граждан, а также причинения ущерба имуществу, больная, не подлежащая лечению и оздоровлению</b>	Санитарная рубка
12	8	Липа мелколистная		6	Усыхающее состояние: усыхание кроны более 90%, суховершинность, водяные побеги, угрожает падением, <b>представляет угрозу жизни и здоровью граждан, а также причинения ущерба имуществу, больная, не подлежащая лечению и оздоровлению</b>	Санитарная рубка
13	9	Липа мелколистная		5	Усыхающее состояние: усыхание кроны более 95%, суховершинность, водяные побеги, угрожает падением, <b>представляет угрозу жизни и здоровью граждан, а также причинения ущерба имуществу, больная, не подлежащая лечению и оздоровлению</b>	Санитарная рубка
14	10	Липа мелколистная		6	Усыхающее состояние: усыхание кроны более 95%, суховершинность, водяные побеги, угрожает падением, <b>представляет угрозу жизни и здоровью граждан, а также причинения ущерба</b>	Санитарная рубка

					имуществу, больная, не подлежащая лечению и оздоровлению	
15	11	Липа мелколистная		6	Усыхающее состояние: усыхание кроны более 90%, суховершинность, водяные побеги, угрожает падением, <b>представляет угрозу жизни и здоровью граждан, а также причинения ущерба имуществу, больная, не подлежащая лечению и оздоровлению</b>	Санитарная рубка
16	12	Липа			В кроне присутствуют сухие ветви	Вырезка сухих ветвей
17	13	Липа мелколистная		5	Усыхающее состояние: усыхание кроны более 90%, слом ствола на высоте 1,4 м, угрожает падением, <b>представляет угрозу жизни и здоровью граждан, а также причинения ущерба имуществу, больная, не подлежащая лечению и оздоровлению</b>	Санитарная рубка
18	14	Липа мелколистная		6	Усыхающее состояние (сухостойная), угрожает падением, <b>представляет угрозу жизни и здоровью граждан, а также причинения ущерба имуществу, больная, не подлежащая лечению и оздоровлению</b>	Санитарная рубка
19	3151	Ива ломкая		23,45,40,40,38	Сильно ослабленное состояние: разлом стволов у основания, глубокая стволовая гниль в месте разлома, угрожает падением, <b>представляет угрозу жизни и здоровью граждан, а также причинения ущерба имуществу</b>	Вырубка
20	3167	Ива		55	Сильно разросшаяся крона с присутствием сухих ветвей и омелы	Омоложивающая обрезка на высоту 8 м с сохранением скелетных ветвей не менее 1/3 их длины
21	3183	Тополь черный		34	Усыхающее состояние: усыхание кроны более 95%, суховершинность, угрожает падением, <b>представляет угрозу жизни и здоровью граждан, а также причинения ущерба имуществу, больной, не подлежащий лечению и оздоровлению</b>	Санитарная рубка
22	3191	Береза			Ветви нависают над	Обрезка ветвей

					проезжей частью, препятствуют движению автотранспорта	(поднятие кроны) до высоты 3 м
23	20	Липа мелколистная		4	Усыхающее состояние (сухостойная), угрожает падением, представляет угрозу жизни и здоровью граждан, а также причинения ущерба имуществу, больная, не подлежащая лечению и оздоровлению	Санитарная рубка
24	21	Липа мелколистная		4	Усыхающее состояние (сухостойная), угрожает падением, представляет угрозу жизни и здоровью граждан, а также причинения ущерба имуществу, больная, не подлежащая лечению и оздоровлению	Санитарная рубка
25	22	Липа мелколистная		4	Усыхающее состояние (сухостойная), угрожает падением, представляет угрозу жизни и здоровью граждан, а также причинения ущерба имуществу, больная, не подлежащая лечению и оздоровлению	Санитарная рубка
26	23	Липа			В кроне присутствует сухая вершина	Вырезка сухой вершины
27	24	Липа мелколистная		4	Усыхающее состояние (сухостойная), угрожает падением, представляет угрозу жизни и здоровью граждан, а также причинения ущерба имуществу, больная, не подлежащая лечению и оздоровлению	Санитарная рубка

**На придомовой территории по ул. Машиностроительная, 12-18 произрастают зеленые насаждения, в том числе:**

№ п/п	№ на схеме	Порода зеленых насаждений	Экол. цен., балл	Диаметр ствола, см (на высоте 1,3 м для деревьев) / возраст, лет (для кустарников)	Оценка (описание) состояния зеленого насаждения	Рекомендуемые мероприятия
28	3165	Ясень			В кроне присутствуют сухие ветви, омела	Вырезка сухих ветвей, кустов омелы
29	3168	Ива ломкая		118	Сильно ослабленное состояние: усыхание кроны, обширная стволовая, прикорневая гниль, сломы скелетных ветвей, вершин, заселена стволовыми вредителями, угрожает падением, представляет угрозу	Санитарная рубка

					жизни и здоровью граждан, а также причинения ущерба имуществу, больная, не подлежащая лечению и оздоровлению	
30	3169	Тополь			В кроне присутствуют сухие ветви	Вырезка сухих ветвей
31	3170	Тополь			В кроне присутствуют сухие ветви	Вырезка сухих ветвей
32	3173	Тополь		102	Сильно разросшаяся крона с присутствием сухих ветвей	Омолаживающая обрезка на высоту 14 м с сохранением скелетных не менее 1/3 их длины с вырезкой сухих ветвей
33	3174	Ясень			Ветви нависают над проезжей частью, препятствуют движению автотранспорта, в кроне присутствуют сухие ветви	Вырезка сухих ветвей, обрезка ветвей, нависающих над проезжей частью
34	3175	Тополь			Ветви нависают над проезжей частью, препятствуют движению автотранспорта	Обрезка ветвей, нависающих над проезжей частью

**На придомовой территории по ул. Машиностроительная, 38-46 произрастают зеленые насаждения, в том числе:**

35	19	Осина			Ветви нависают над проезжей частью, препятствуют движению автотранспорта	Обрезка ветвей, нависающих над проезжей частью
----	----	-------	--	--	--	--

**На придомовой территории по ул. Машиностроительная, 48-54 произрастают зеленые насаждения, в том числе:**

36	25	Рябина			Крона заселена омелой	Вырезка кустов омелы
37	26	Рябина обыкновенная		19	Усыхающее состояние (сухостойная), угрожает падением, представляет угрозу жизни и здоровью граждан, а также причинения ущерба имуществу, больная, не подлежащая лечению и оздоровлению	Санитарная рубка

**Омолаживающей и формовочной обрезке дерева породы ясень, осина, рябина, береза не подлежат.**

**На территории общего пользования на участке № 15 присутствует обильная прикорневая поросль, ветви нависают над проезжей частью. Требуется выполнение работ по удалению прикорневой поросли, поднятию крон и обрезке ветвей зеленых насаждений, нависающих над проезжей частью. Также на участке № 16 на придомовой территории ул. Машиностроительная, 12-18, на участке № 17 на придомовой территории ул. Машиностроительная, 30-36, на участке № 18 на придомовой территории ул. Машиностроительная, 38-46 требуется выполнение работ по поднятию крон зеленых насаждений.**

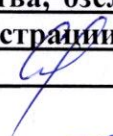
Приложение:

1. Схема расположения зеленых насаждений.
2. Фотофиксация зеленых насаждений.

Заместитель председателя комиссии

**Начальник отдела озеленения управления благоустройства, озеленения и экологии  
комитета городского хозяйства и строительства администрации городского округа  
«Город Калининград»**

(должность, подпись, фамилия, инициалы)

 **О. А. Семибратова**

Члены комиссии:

**Ведущий инженер**

(должность, подпись, фамилия, инициалы)

 **С. А. Галкина**

**Ведущий инженер\***

(должность, подпись, фамилия, инициалы)

 **А. А. Сирота**

*\* - зелёные насаждения высажены в рамках исполнения  
компенсационного озеленения по порубочному билету № унб-86 от 28.09.22.  
Компенсационное озеленение не принято. Зелёные насаждения подлежат  
замене исполнителем порубочного билета.*

\* - специалист, имеющий квалификацию «Лесопатолог»

Условные обозначения:

⊗ - ПНЧ

x - от существующих на местности зеленые насаждения

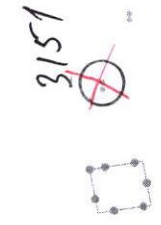
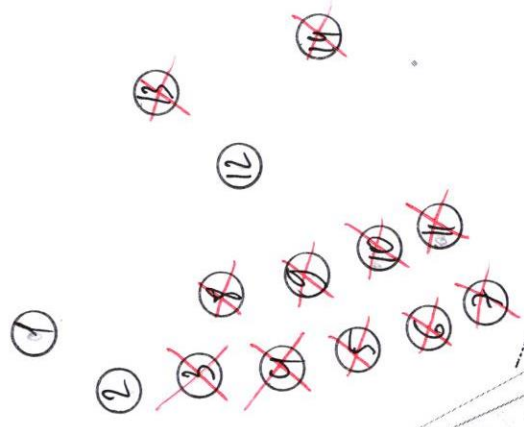
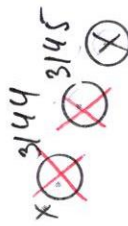
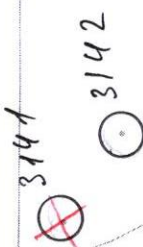
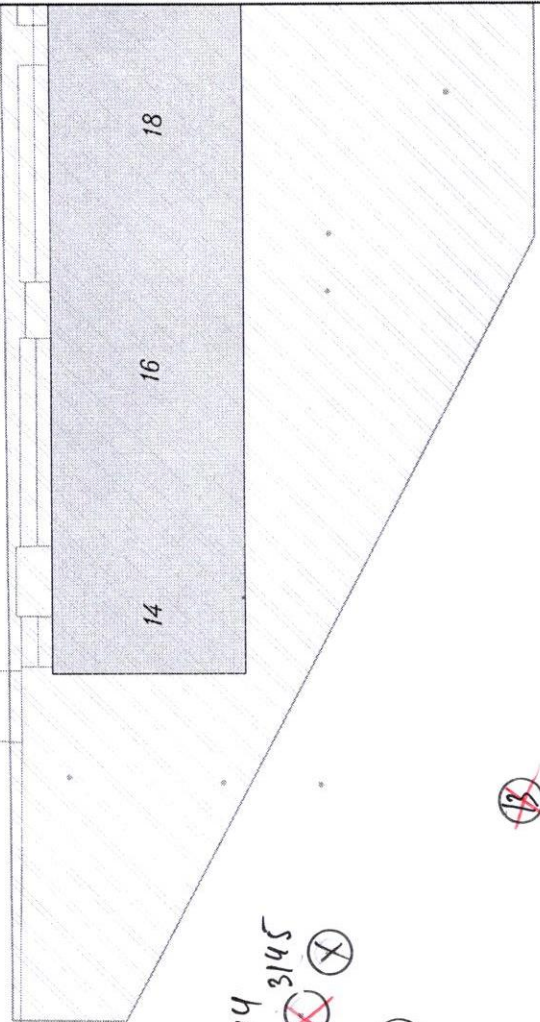
① - существующие зеленые насаждения

ул. Судостроительная

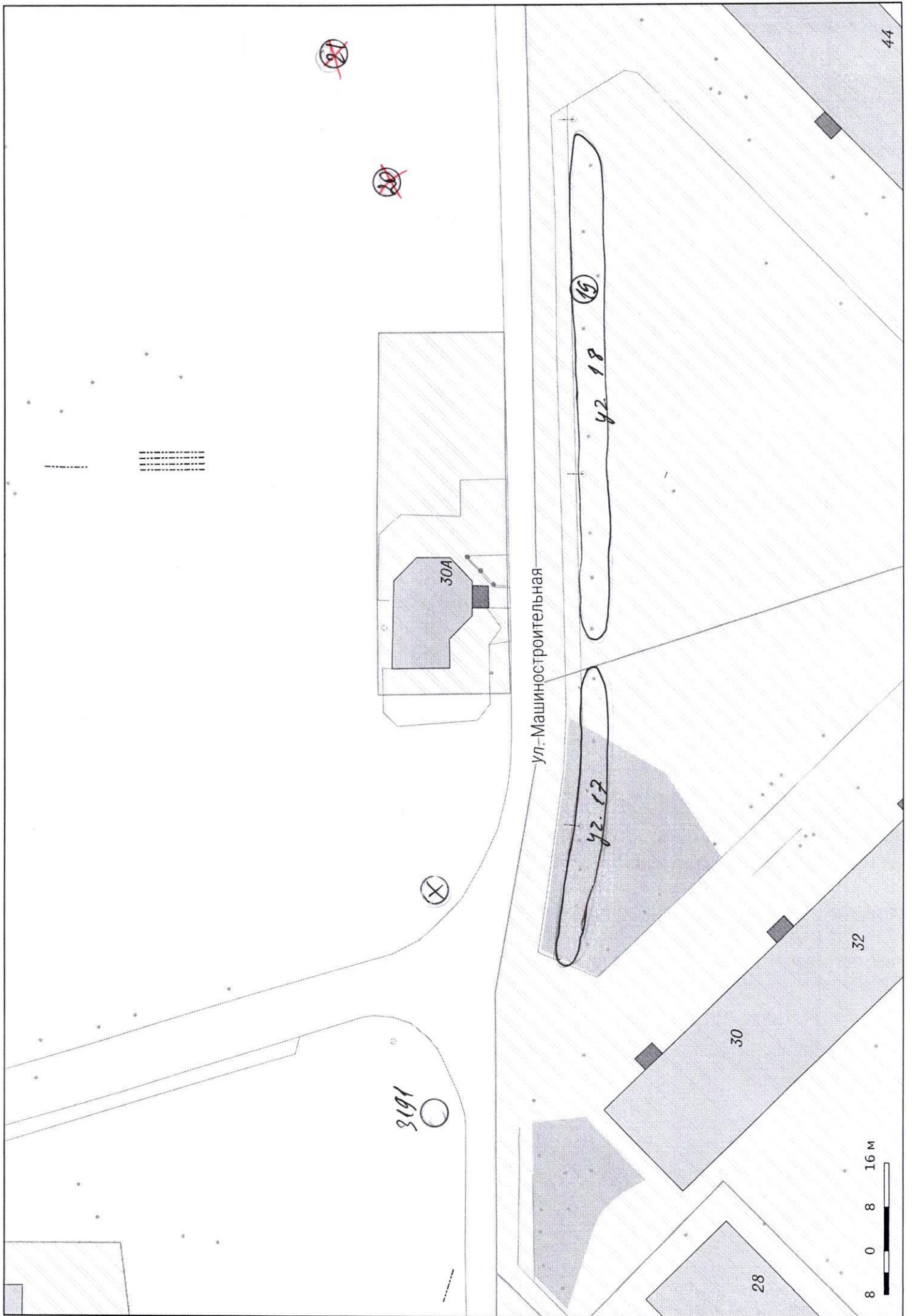
ул. Машиностроительная

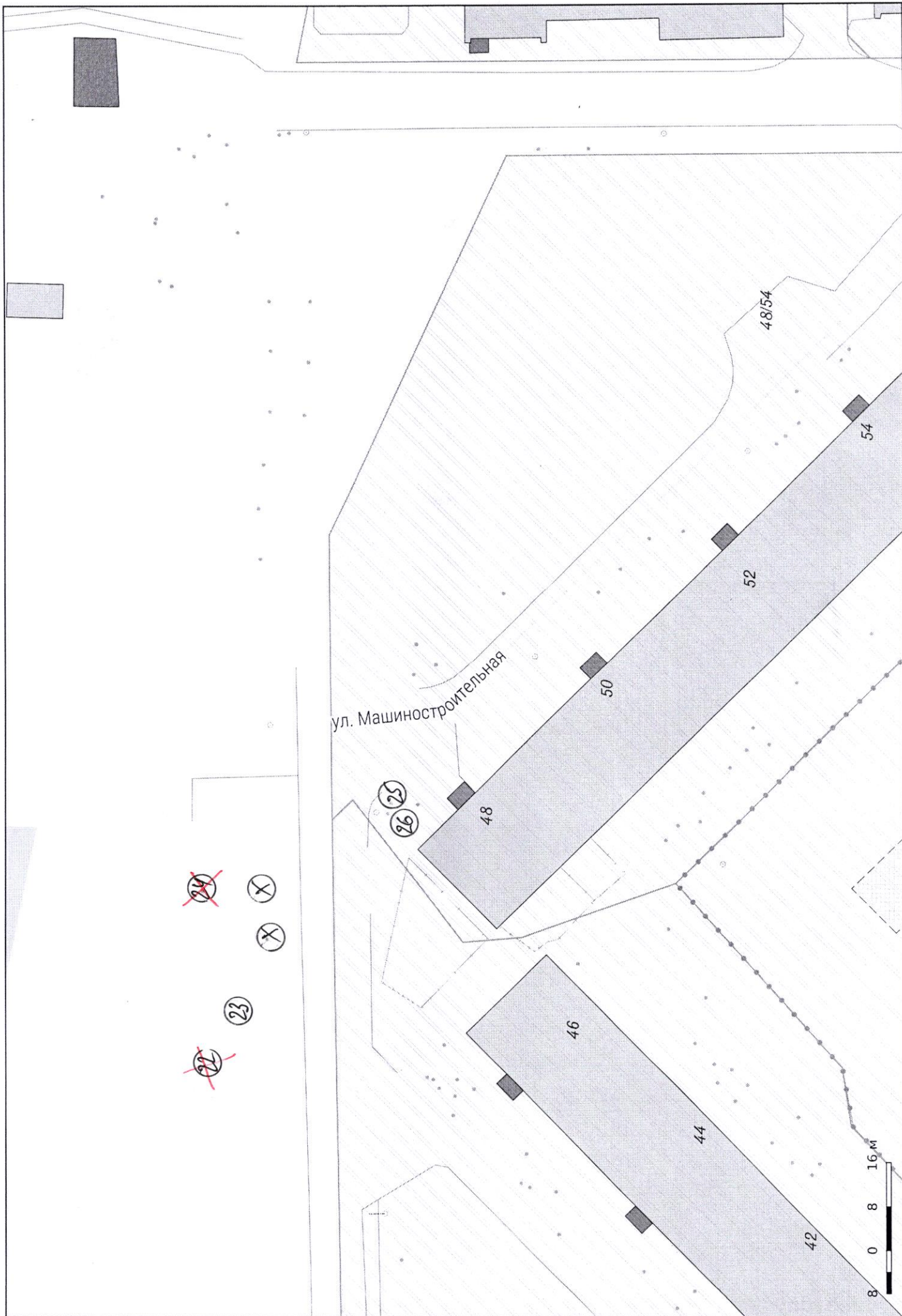
ул. Судостроительная

ул. Машиностроительная









ул. Машиностроительная

48/54

54

52

50

48

25

26

46

44

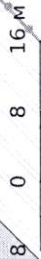
42

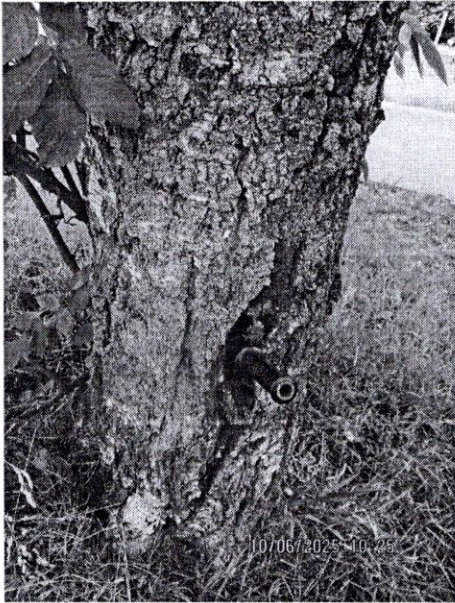
~~24~~

23

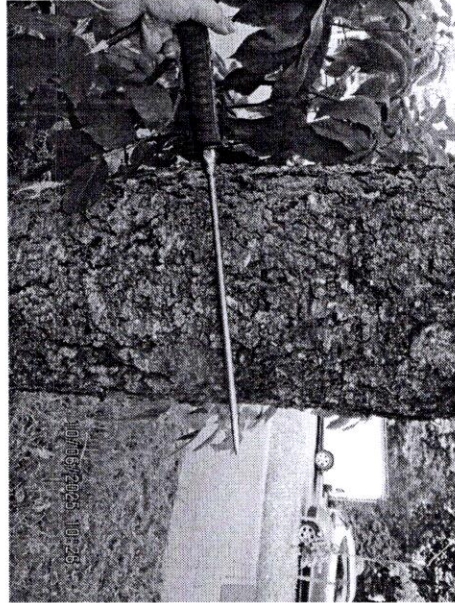
~~X~~

~~22~~

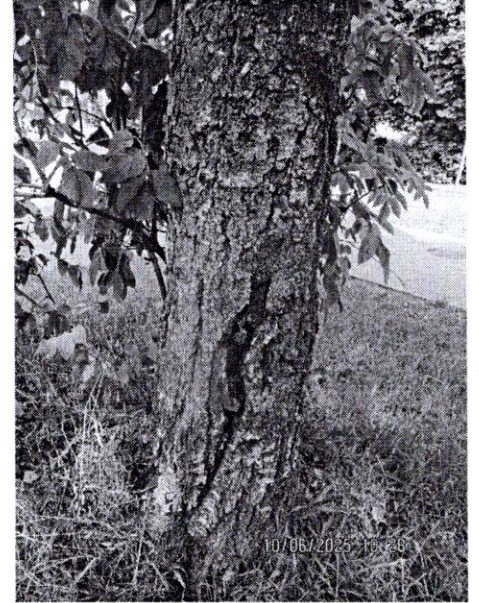




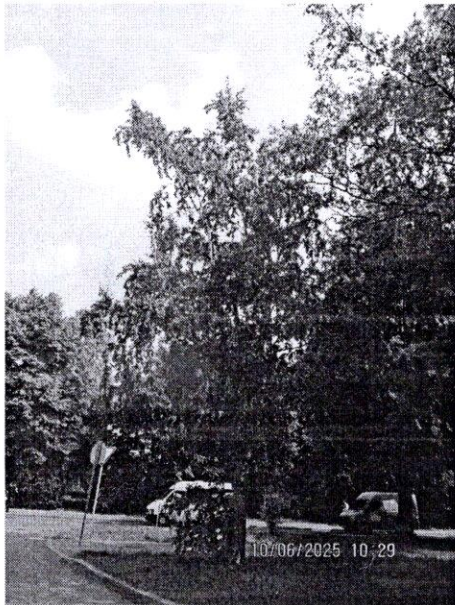
3141



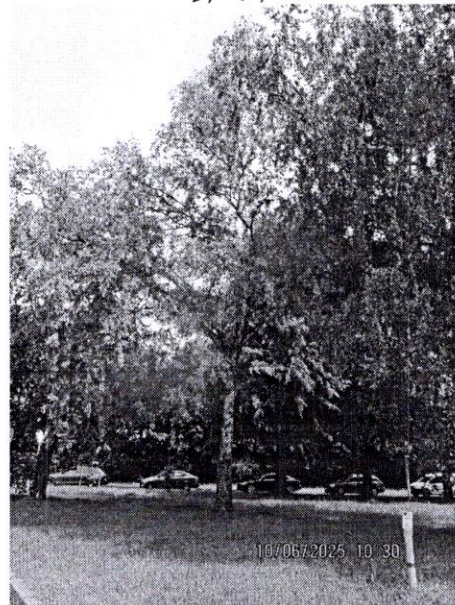
3141



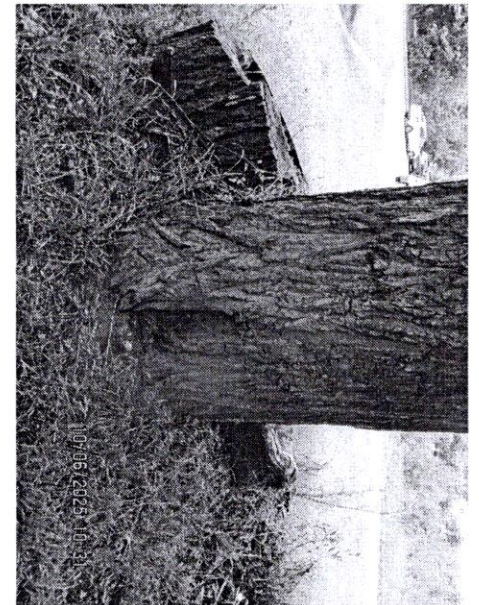
3141



3141



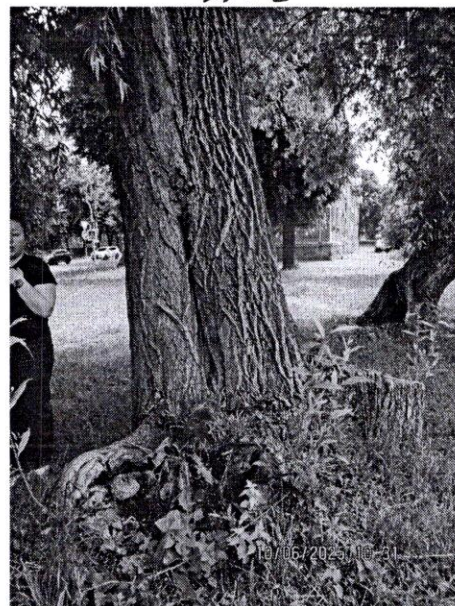
3142



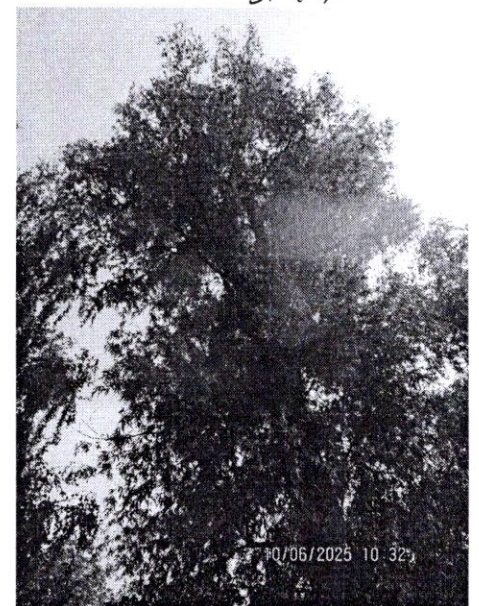
3144



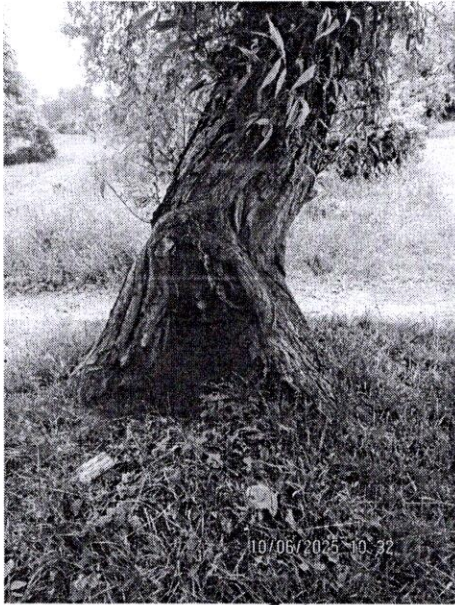
3144



3144

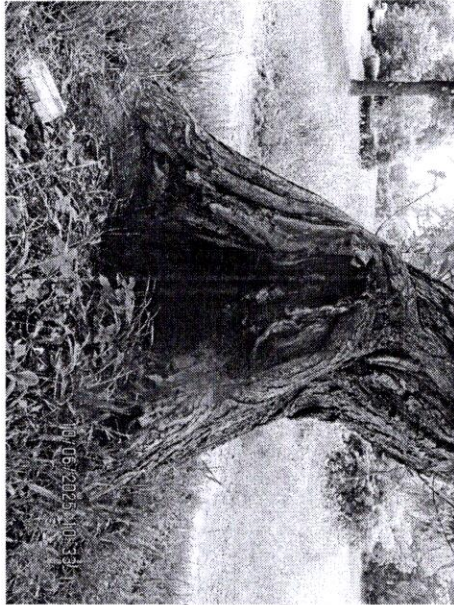


3144



10/06/2025 10:32

3145



10/06/2025 10:33

3145



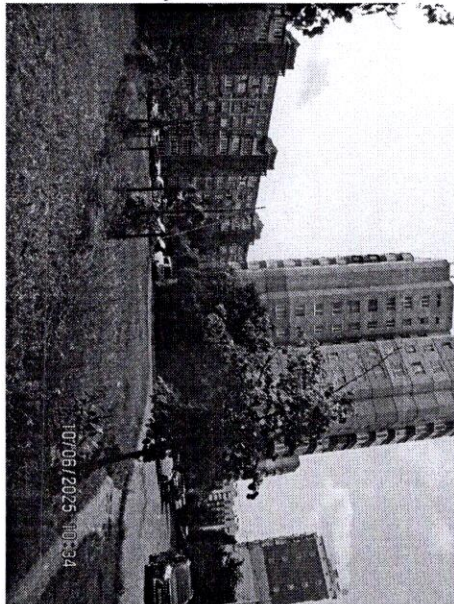
10/06/2025 10:33

3145



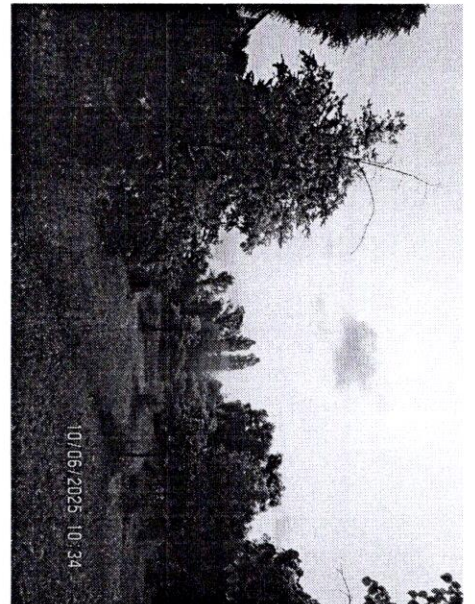
10/06/2025 10:33

3145



10/06/2025 10:34

2-7



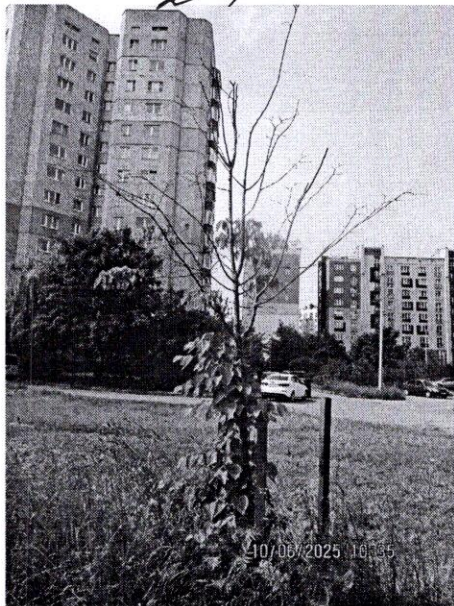
10/06/2025 10:34

7, 8-14



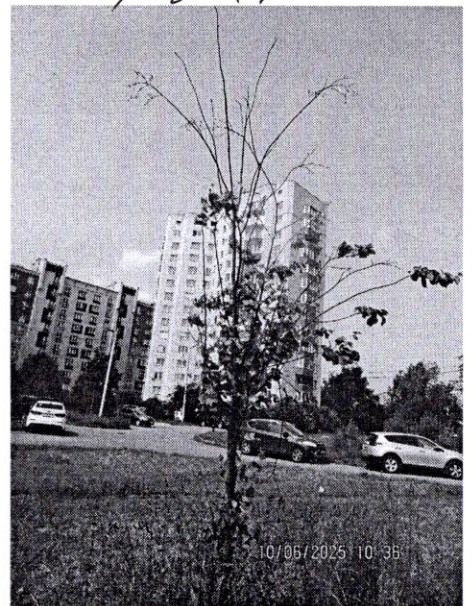
10/06/2025 10:35

2



10/06/2025 10:35

3

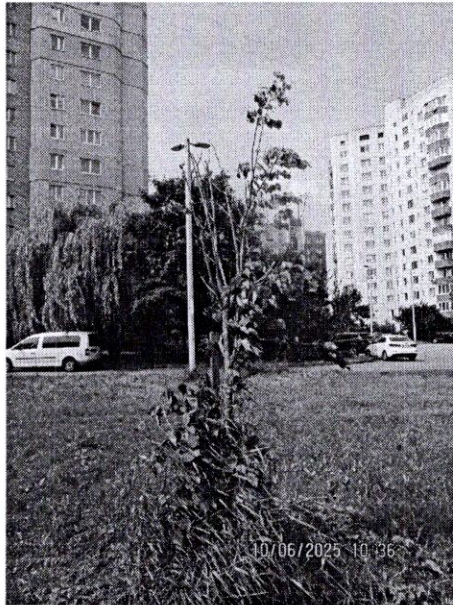


10/06/2025 10:35

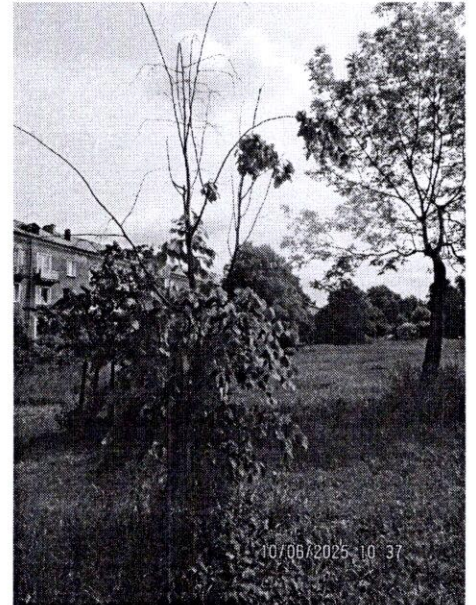
4



5



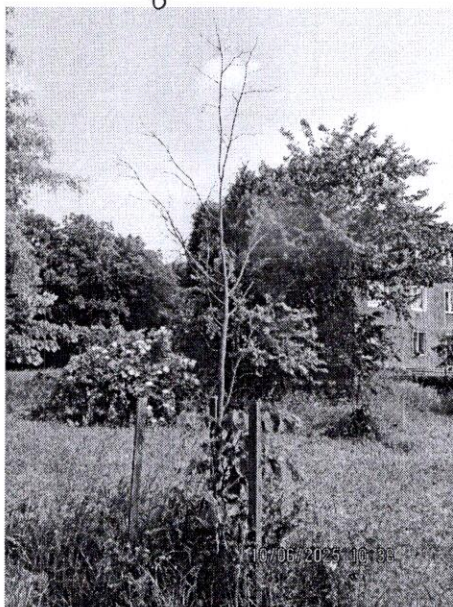
6



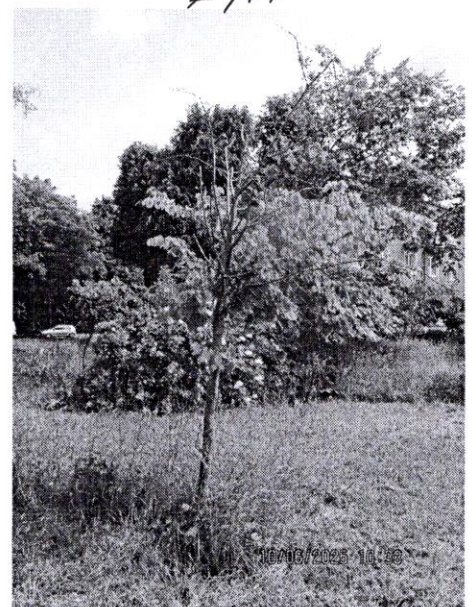
2,11



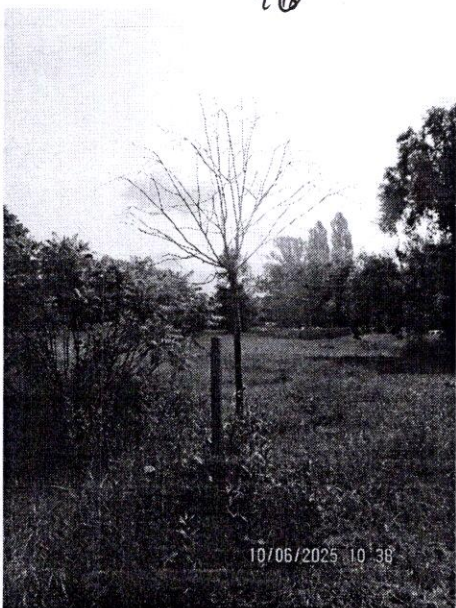
10



9



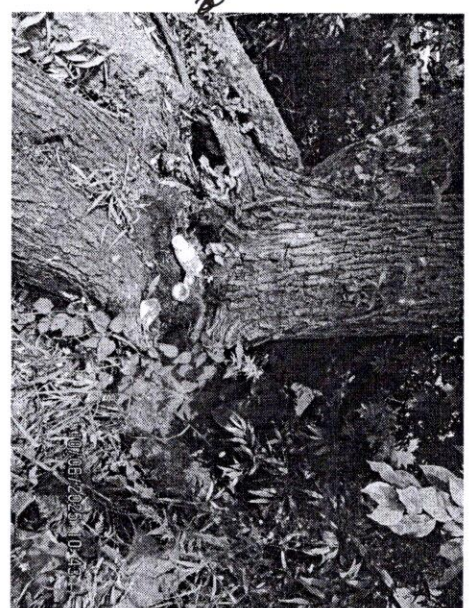
8



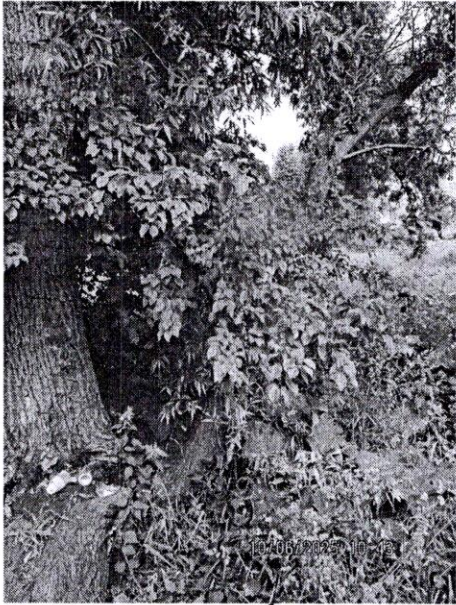
14



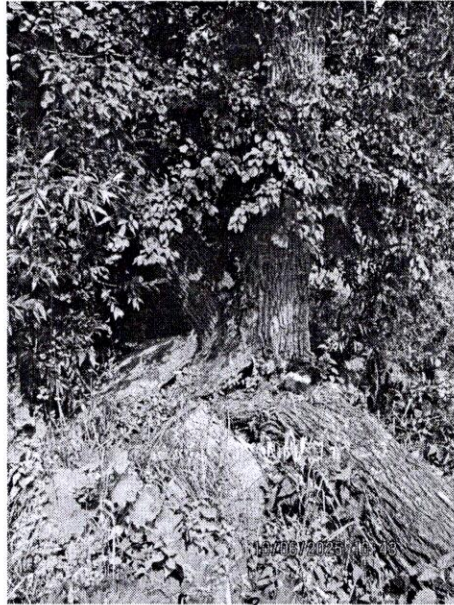
13



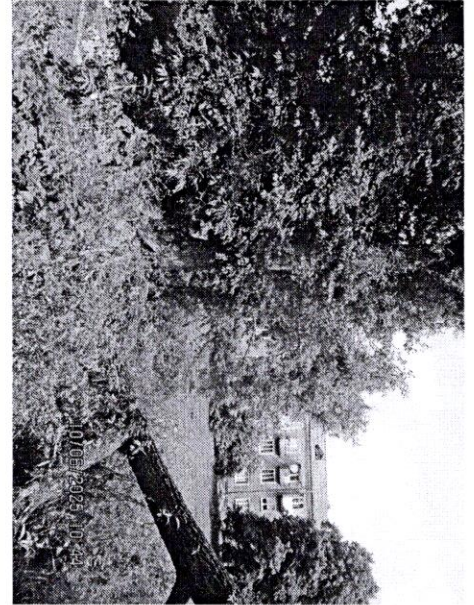
3151



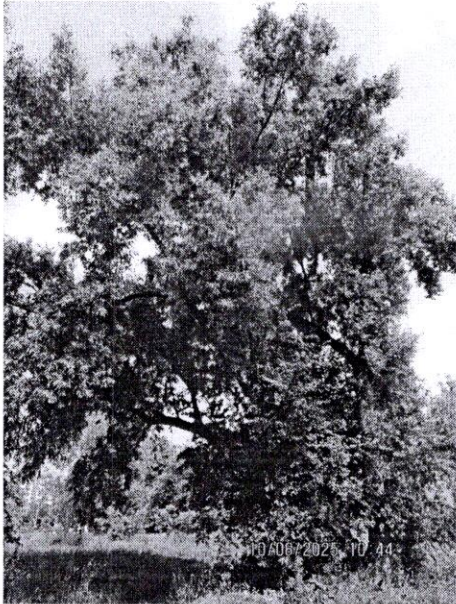
3151



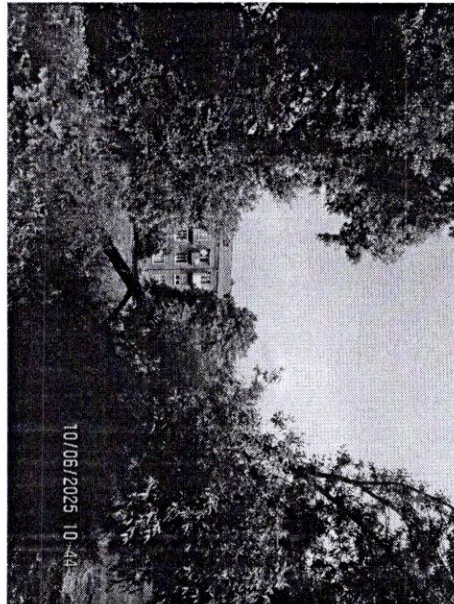
3151



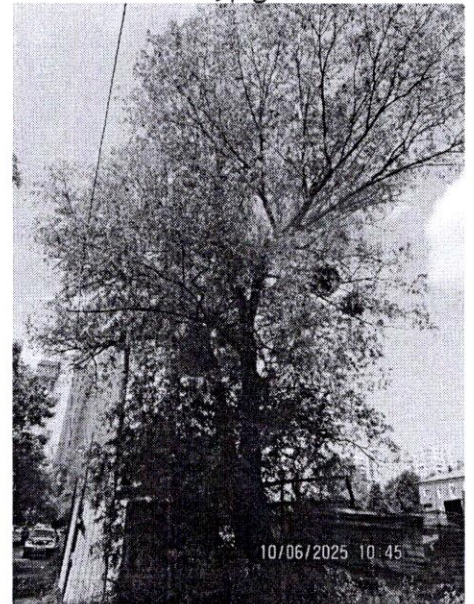
3151



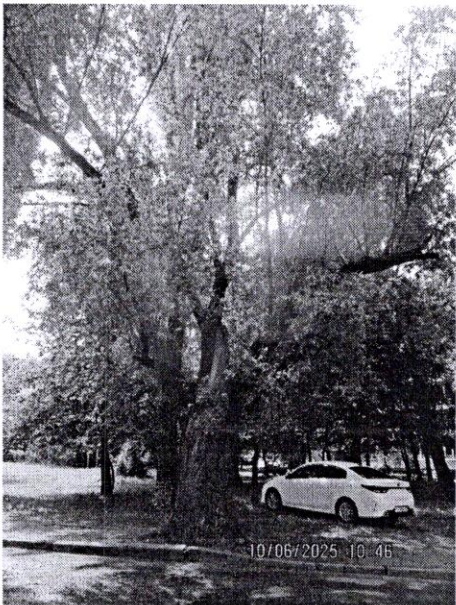
3151



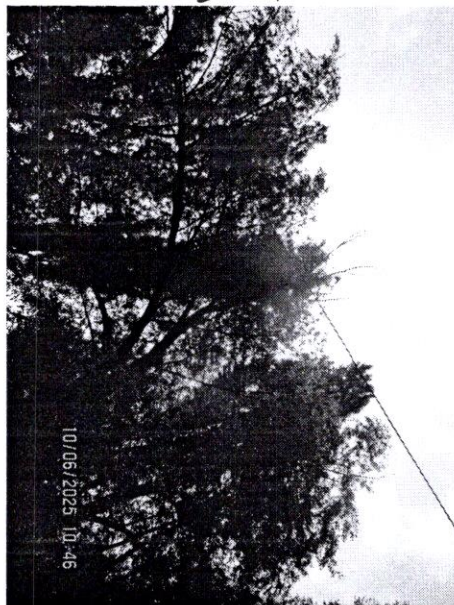
3151



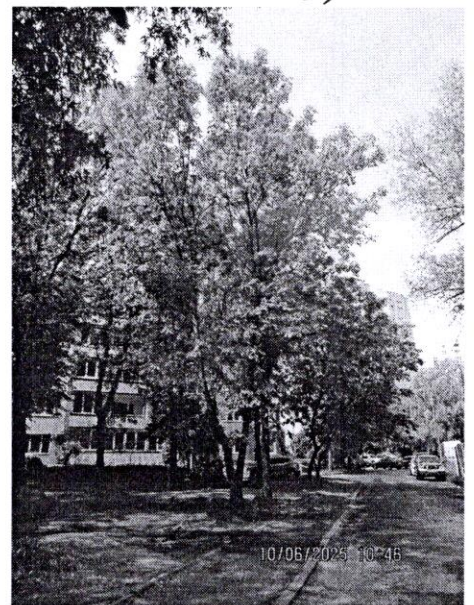
3167



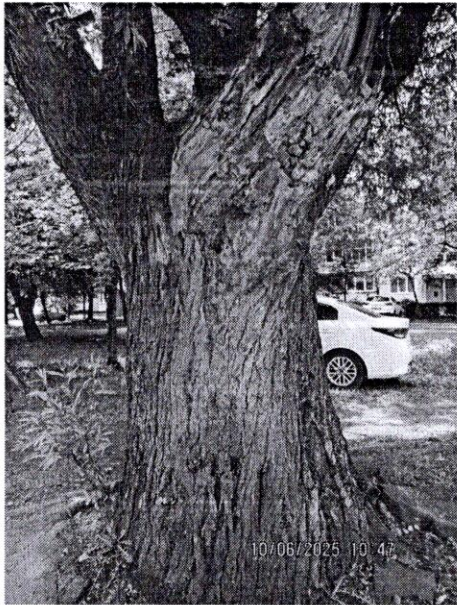
3168



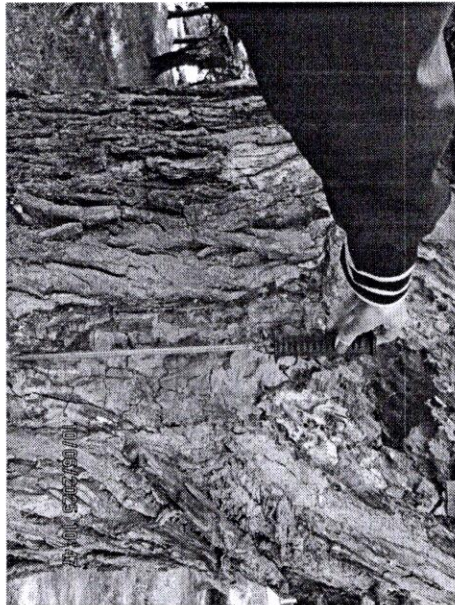
3168



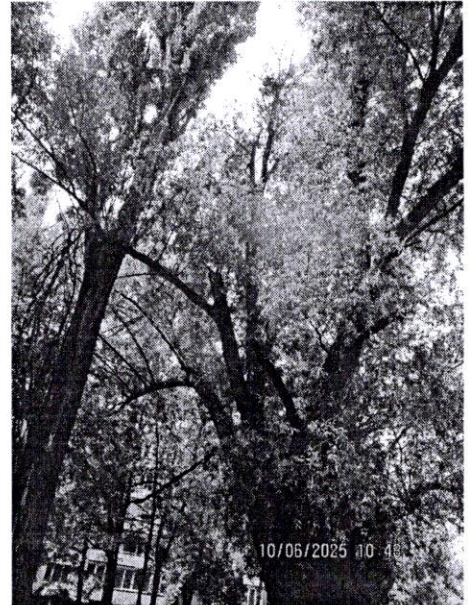
3165



3168

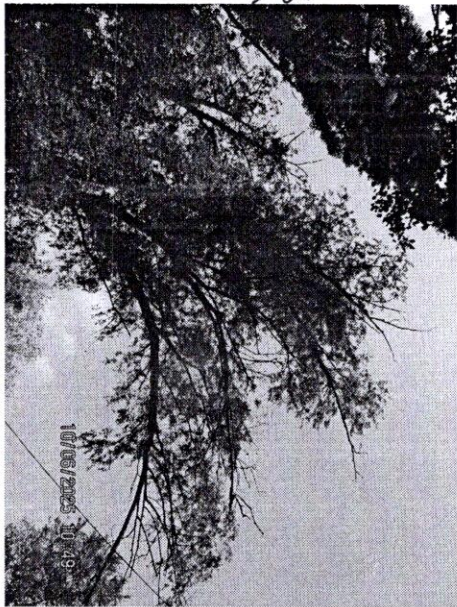


3168

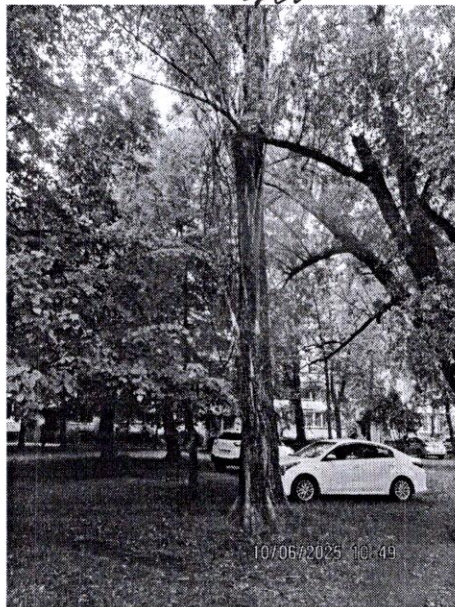


3169

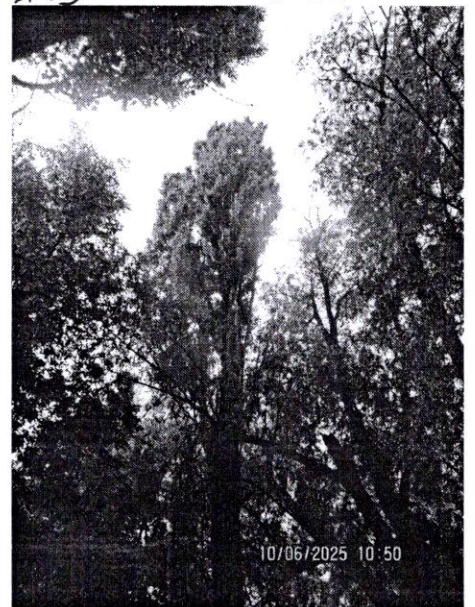
3168



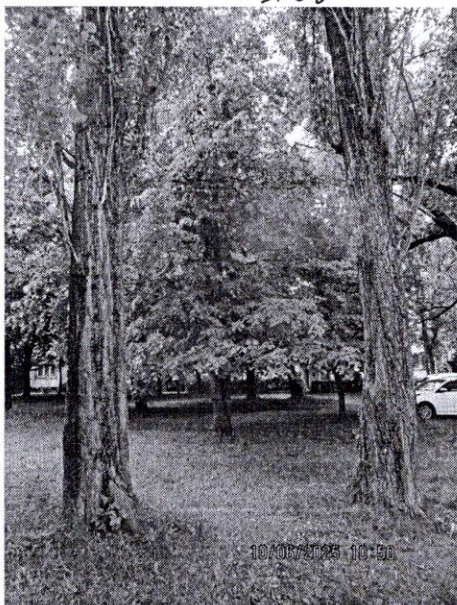
3168



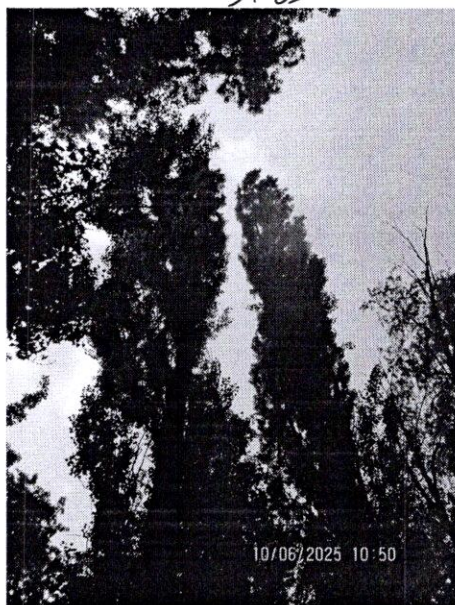
3169



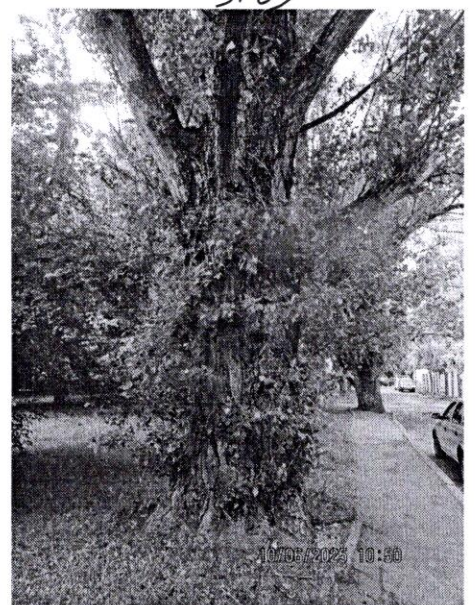
3169



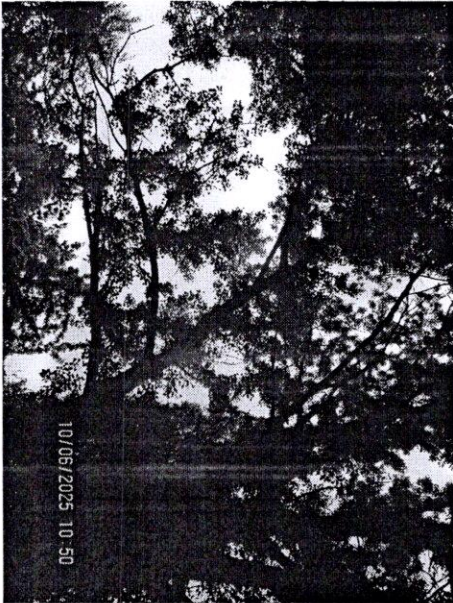
3170



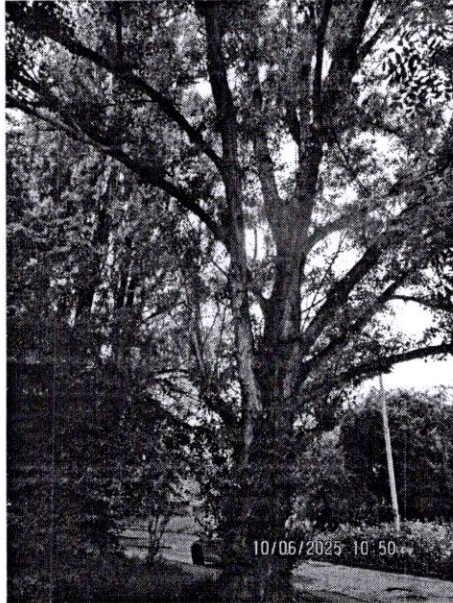
3170



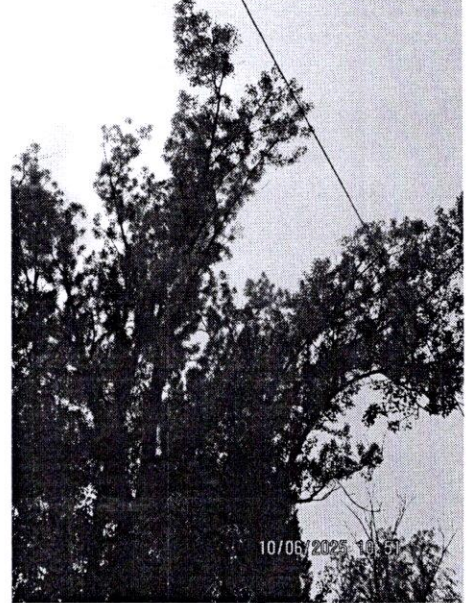
3173



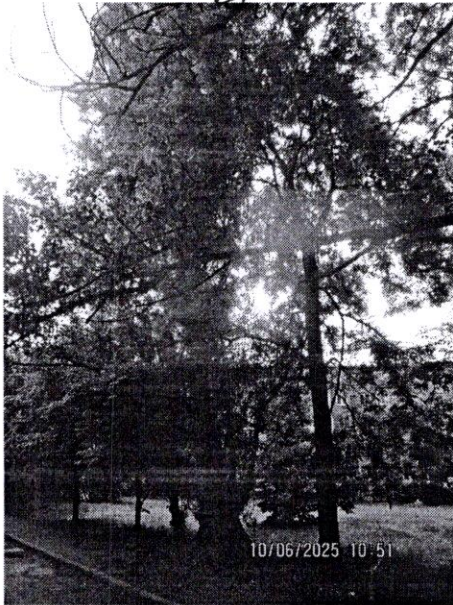
3173



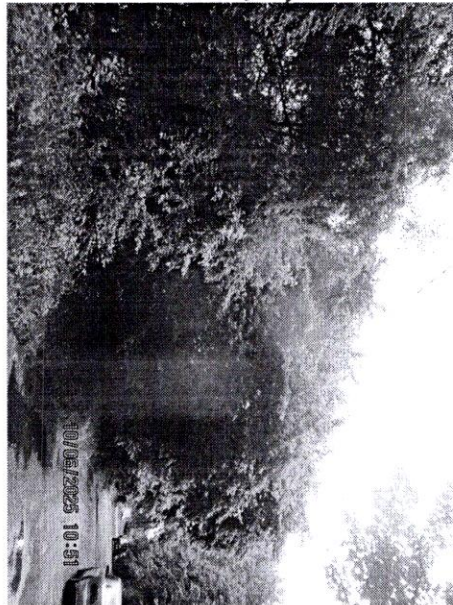
3173



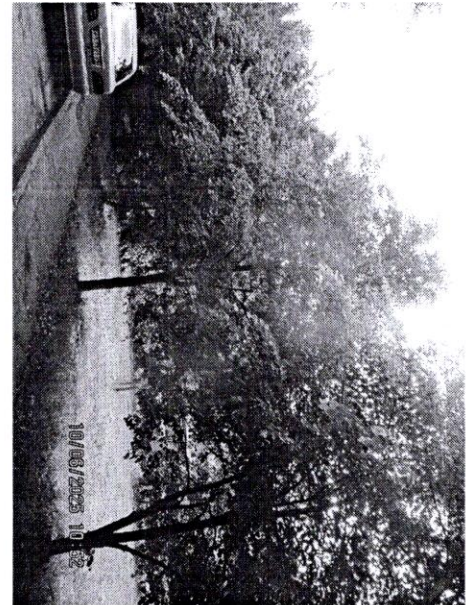
3173



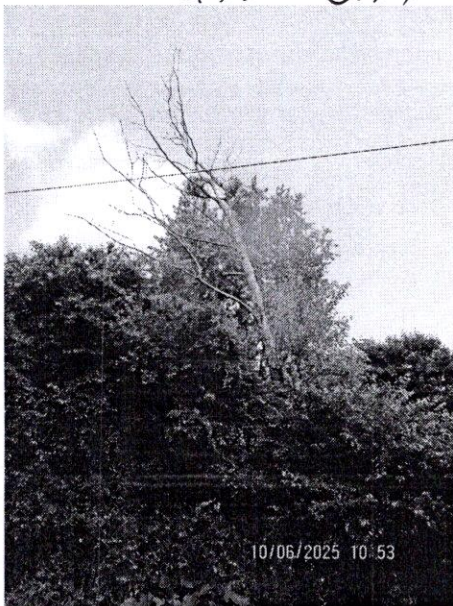
3175 3174



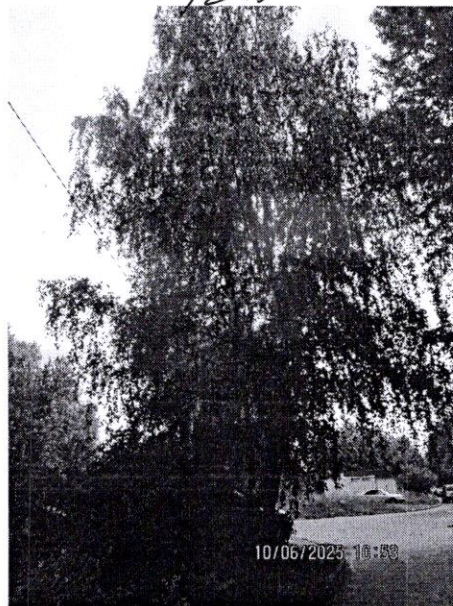
4215



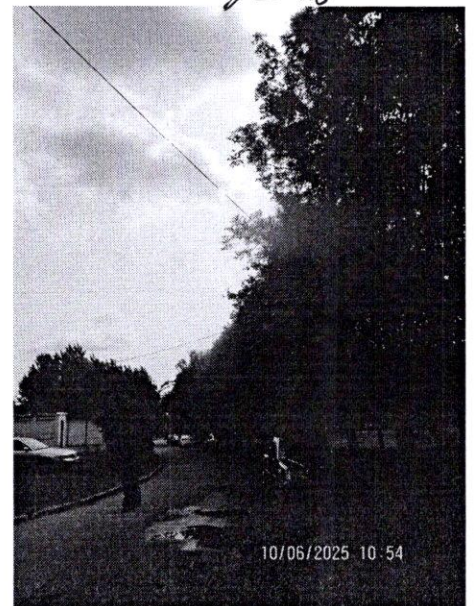
4216



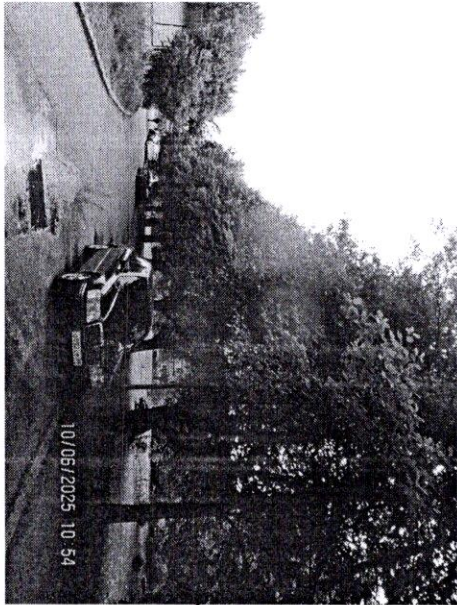
3183



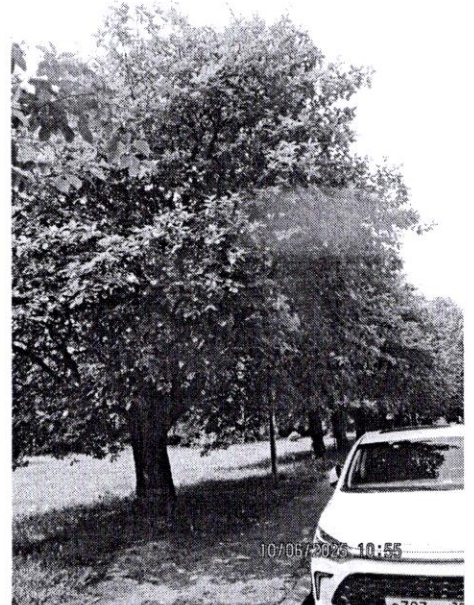
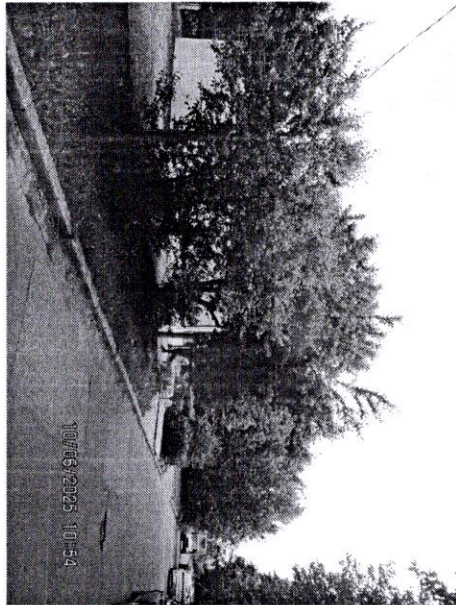
3191



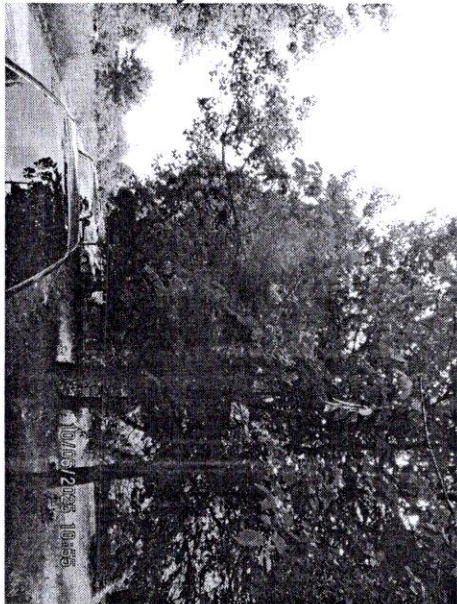
4217



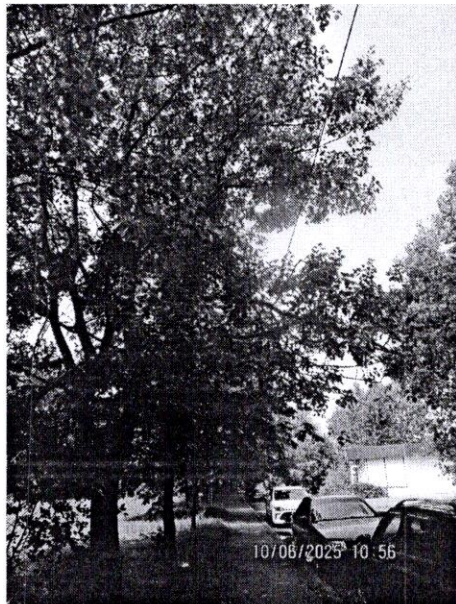
42 17



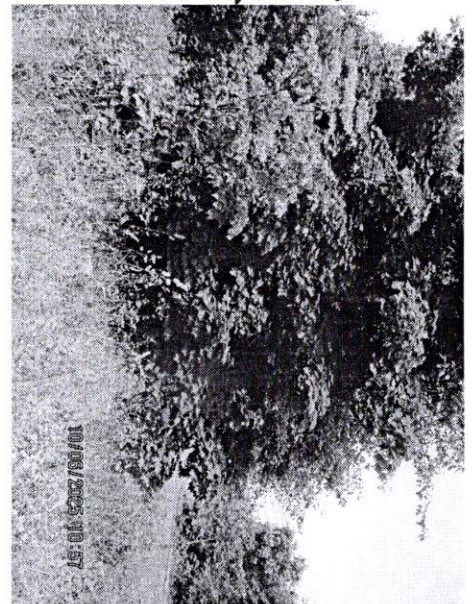
42 18



42 18



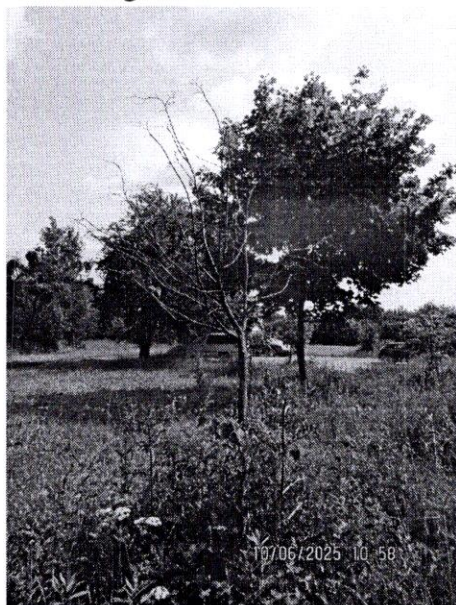
19



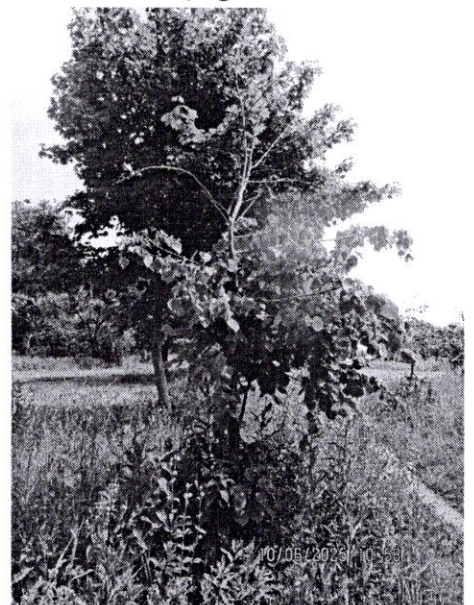
20



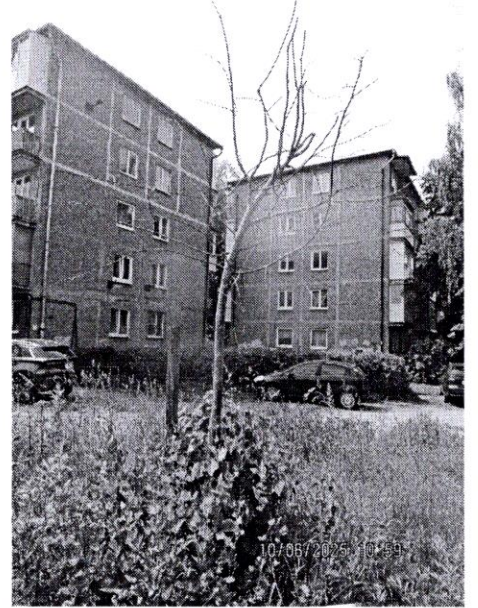
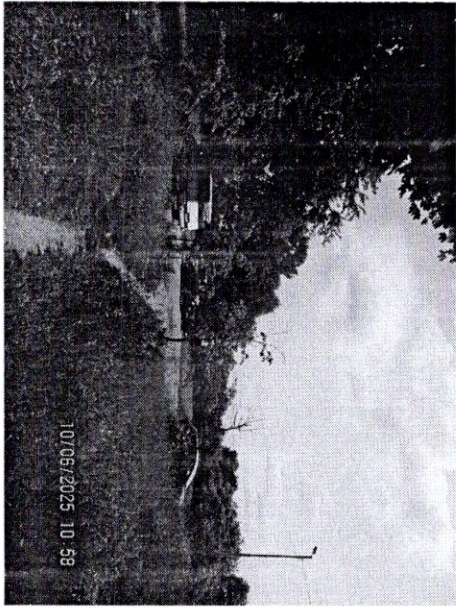
21



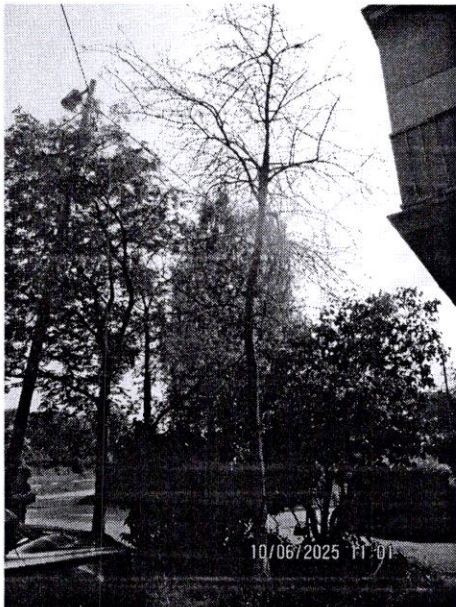
22



23



24



26



25