

**АКТ О НЕОБХОДИМОСТИ ВЫРУБКИ (СНОСА), ПЕРЕСАДКИ И ОБРЕЗКИ  
ЗЕЛЕННЫХ НАСАЖДЕНИЙ**

№ а-АОН- 12 от « 12 » сентября 2026 года

Выдан: **ООО «УКЛР»**, 236008 г. Калининград, ул. Тургенева, д. 14

*(ФИО либо наименование юридического лица - собственника, землевладельца, землепользователя,  
арендатора земельного участка, почтовый индекс, адрес)*

На основании акта обследования зеленых насаждений: № **а-ОЗН-3080** от « **30** » **декабря** **2025** года,

в срок (период) **не позднее 1 (одного) месяца с момента получения данного акта**  
*установленный (предписанный) срок (период) выполнения работ*

на земельном участке, расположенном: **ул. Озерная, 5**

*(адрес, адресные ориентиры земельного участка, кадастровый номер (при наличии))*

**В целях: предотвращения аварийной ситуации**

**разрешено (необходимо) выполнение следующих работ:**

№ п/п	№ на схеме	Порода, вид зеленых насаждений	Диаметр ствола, см (на высоте 1,3 м для деревьев), возраст, лет (для кустарников)	Описание состояния	Мероприятия вырубка (снос), и/или обрезка зеленых насаждений
1	2	Сирень		Ветви касаются фасада МКД. Произрастает на расстоянии менее 1,5 м от стены МКД.	Обрезка ветвей, касающихся фасада МКД
2	3	Клен		Ветви касаются фасада МКД. Произрастает на расстоянии менее 5 м от стены МКД.	Обрезка ветвей, касающихся фасада МКД
3	4	Алыча		Ветви касаются фасада МКД. Произрастает на расстоянии менее 5 м от стены МКД.	Обрезка ветвей, касающихся фасада МКД
4	5	Сосна		Ветви касаются фасада МКД. Произрастает на расстоянии менее 5 м от стены МКД.	Обрезка ветвей, касающихся фасада МКД
5	6	Каштан		Ветви касаются фасада МКД. Произрастает на расстоянии менее 5 м от стены МКД.	Обрезка ветвей, касающихся фасада МКД
6	7	Алыча		Ветви касаются фасада МКД. Произрастает на расстоянии менее 5 м от стены МКД.	Обрезка ветвей, касающихся фасада МКД
7	8	Алыча		Ветви касаются фасада МКД. Произрастает на расстоянии менее 5 м от стены МКД.	Обрезка ветвей, касающихся фасада МКД

**Итого: 7 шт. – обрезка ветвей.**

Приложение:

**1. копия акта обследования зеленых насаждений № а-ОЗН-3080 от 30.12.2025;**

**2. схема произрастания зеленых насаждений;**

**3. фотофиксация зеленых насаждений.**

Заместитель главы администрации,  
председатель комитета городского хозяйства и строительства  
администрации городского округа  
«Город Калининград»

М.П.



(подпись)

**/М.В. Федосеев/**

(ФИО)

Оригинал акта о необходимости вырубки (сноса), пересадки и обрезки зеленых насаждений подлежит возврату в комитет городского хозяйства и строительства администрации городского округа «Город Калининград» в течение 5 рабочих дней после выполнения работ по вырубке (сносу), пересадке и обрезке зеленых насаждений.

Оригинал акта о необходимости вырубки (сноса), пересадки и обрезки зеленых насаждений с приложением акта освидетельствования места вырубки (сноса) зеленых насаждений подлежит хранению в комитете городского хозяйства и строительства администрации городского округа «Город Калининград» в установленном порядке.

УТВЕРЖДАЮ

Председатель комиссии по учету и вырубке (сносу) зеленых насаждений и компенсационному озеленению на территории городского округа «Город Калининград»

Маштаков В. А.

(фамилия, инициалы)

**АКТ ОБСЛЕДОВАНИЯ ЗЕЛЕННЫХ НАСАЖДЕНИЙ**

№ а-ОЗН- 3080 от « 30 » января 20 25 года

Комиссией по учету и вырубке (сносу) зеленых насаждений и компенсационному озеленению на территории городского округа «Город Калининград» в составе:

**Ведущего инженера отдела по обследованию зеленых насаждений МКУ «Калининградская служба заказчика» Смирновой Л. В.**

(должность, фамилия, инициалы)

**Ведущего инженера отдела по обследованию зеленых насаждений МКУ «Калининградская служба заказчика» Сирота А. А.**

(должность, фамилия, инициалы)

**Ведущего инженера отдела по обследованию зеленых насаждений МКУ «Калининградская служба заказчика» Борзенковой Е. О.**

(должность, фамилия, инициалы)

на основании

**задания на проведение оперативного обследования в связи с обращением юридического лица (№ в-КГХиС-10964 от 19.12.2025)**

**ООО «Управляющая компания Ленинградского района», 236008, г. Калининград, ул. Тургенева, д. 14**

в целях

**оперативного обследования**

проведено обследование зеленых насаждений, произрастающих на земельном участке, расположенном:

**ул. Озерная, 5**

Результаты обследования зеленых насаждений:

**На придомовой территории произрастают зеленые насаждения, в том числе:**

№ п/п	№ на схеме	Порода зеленых насаждений	Экол. цен., балл	Диаметр ствола, см (на высоте 1,3 м для деревьев) / возраст, лет (для кустарников)	Оценка (описание) состояния зеленого насаждения	Рекомендуемые мероприятия
1	2	Сирень			Ветви касаются фасада МКД. Произрастает на расстоянии менее 1,5 м от стены МКД	Обрезка ветвей, касающихся фасада МКД
2	3	Клен			Ветви касаются фасада МКД. Произрастает на расстоянии менее 5 м от стены МКД	Обрезка ветвей, касающихся фасада МКД
3	4	Алыча			Ветви касаются фасада МКД. Произрастает на расстоянии менее 5 м от стены МКД	Обрезка ветвей, касающихся фасада МКД

4	5	Сосна			Ветви касаются фасада и балкона МКД. Произрастает на расстоянии менее 5 м от стены МКД	Обрезка ветвей, касающихся фасада и балкона МКД
5	6	Каштан			Ветви касаются фасада МКД. Произрастает на расстоянии менее 5 м от стены МКД	Обрезка ветвей, касающихся фасада МКД
6	7	Алыча			Ветви касаются фасада МКД. Произрастает на расстоянии менее 5 м от стены МКД	Обрезка ветвей, касающихся фасада МКД
7	8	Алыча			Ветви касаются фасада МКД. Произрастает на расстоянии менее 5 м от стены МКД	Обрезка ветвей, касающихся фасада МКД

**Омолаживающей и формовочной обрезке деревья породы клен, сосна, каштан не подлежат.**

Приложение:

1. Схема расположения зеленых насаждений.
2. Фотофиксация зеленых насаждений.

Заместитель председателя комиссии

**Начальник отдела озеленения управления благоустройства, озеленения и экологии комитета городского хозяйства и строительства администрации городского округа «Город Калининград»**

(должность, подпись, фамилия, инициалы)

**О. А. Семибратова**

Члены комиссии:

**Ведущий инженер**

(должность, подпись, фамилия, инициалы)

**Л. В. Смирнова**

**Ведущий инженер**

(должность, подпись, фамилия, инициалы)

**А. А. Сирота**

**Ведущий инженер**

(должность, подпись, фамилия, инициалы)

**Е. О. Борзенкова**

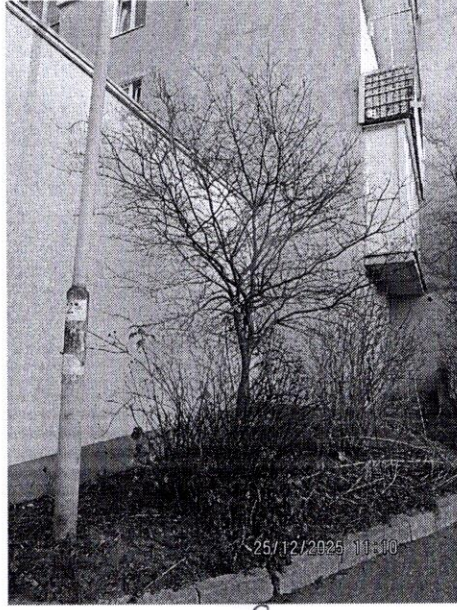
ул. Балтийская



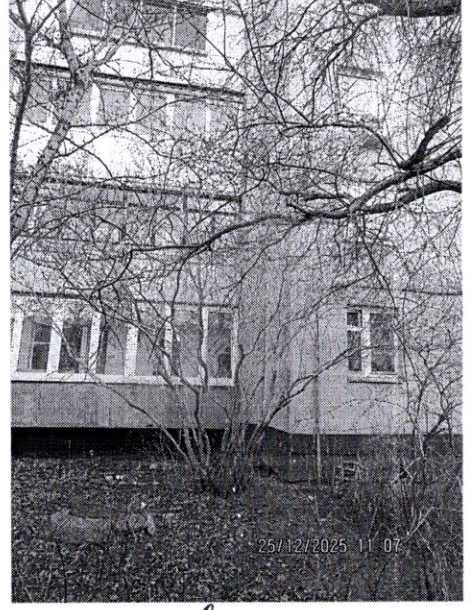
110/114



6



8



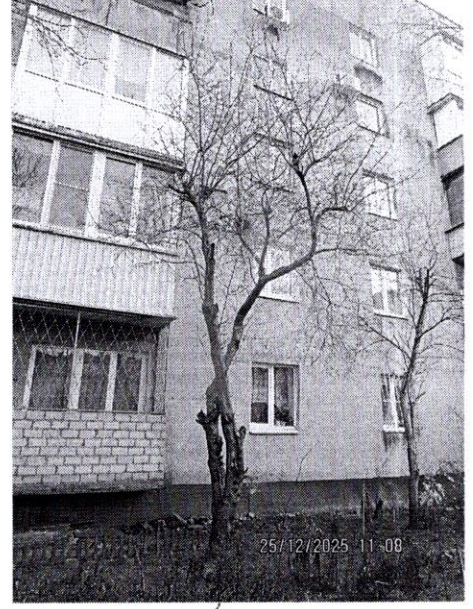
2



3



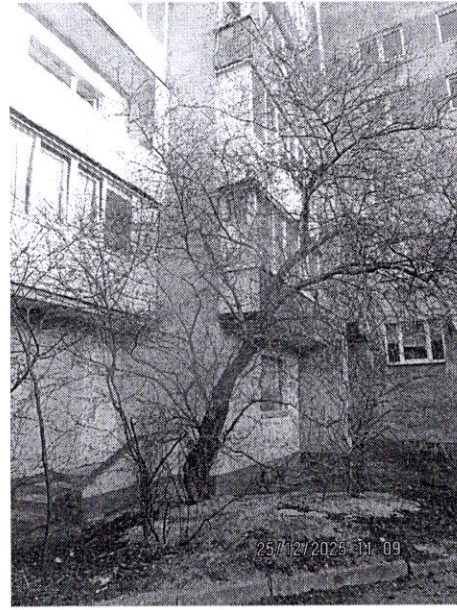
3



4



5



7